

(第1面)

産業廃棄物処理計画書

27年 6月 30日

大分県知事 広瀬 勝貞 殿

提出者

住所 大分県豊後大野市三重町市場847番地

氏名 株式会社 川邊組

代表取締役 阿部 清治

電話番号 0974-22-0123

廃棄物の処理及び清掃に関する法律第12条第9項の規定に基づき、産業廃棄物の減量その他その処理に関する計画を作成したので、提出します。

事業場の名称	株式会社 川邊組
事業場の所在地	大分県豊後大野市三重町市場847番地
計画期間	平成26年6月1日～平成27年5月31日
当該事業場において現に行っている事業に関する事項	
① 事業の種類	建設業
② 事業の規模	374,485 (千円)
③ 従業員数	10人
④ 産業廃棄物の一連の処理の工程	別紙のとおり

(日本工業規格 A列4番)



## 産業廃棄物の処理に係る管理体制に関する事項

(管理体制図)

別紙のとおり

## 産業廃棄物の排出の抑制に関する事項

① 状	【前年度（ 26年度）実績】					
	産業廃棄物の種類	コンクリート	アスファルト	木くず 枝葉	木くず 根株	混合
	排出量	141.61 t	961.84 t	47.65 t	2.32 t	8.50 t
	<p>(これまでに実施した取組)</p> <ul style="list-style-type: none"> <li>・木くずは天日乾燥後、土などを除去した後、極力軽量化して搬出する。</li> <li>・アスファルト殻は、除去時に砕石等を丁寧に分離する。</li> <li>・コンクリート殻は、除去時に砕石等が混入しないようにする。</li> <li>・金属くずは、他の物が混入しないように注意して軽減を図る。</li> </ul>					
②計画	【目標】					
	産業廃棄物の種類	コンクリート	アスファルト	木くず 枝葉	木くず 根株	混合
	排出量	1500.0 t	1500.0 t	200.0t	50.0t	10.0t
	<p>(今後実施する予定の取組)</p> <p style="text-align: center;">現状に同じ</p>					

## 産業廃棄物の分別に関する事項

①現状	<p>(分別している産業廃棄物の種類及び分別に関する取組)</p> <ul style="list-style-type: none"> <li>・コンクリート殻、アスファルト殻、金属くず、木くずに分別</li> </ul> <p>取組…アスファルト殻は、撤去時に砕石、コンクリート殻が混入しないようにする。 コンクリート殻は、撤去時に砕石が混入しないように丁寧に分別する。 金属くずは、他のものが混入しないように分別する。</p>
②計画	<p>(今後分別する予定の産業廃棄物の種類及び分別に関する取組)</p> <p style="text-align: center;">現状に同じ</p>

## 自ら行う産業廃棄物の再生利用に関する事項

①現状	【前年度（                      年度）実績】		
	産業廃棄物の種類	—	—
	自ら再生利用を行った 産業廃棄物の量	t	t
	(これまでに実施した取組)		
②計画	【目標】		
	産業廃棄物の種類	—	—
	自ら再生利用を行う 産業廃棄物の量	t	t
	(今後実施する予定の取組)		

## 自ら行う産業廃棄物の中間処理に関する事項

①現状	【前年度（                      年度）実績】		
	産業廃棄物の種類	—	—
	自ら熱回収を行った 産業廃棄物の量	t	t
	自ら中間処理により減量した 産業廃棄物の量	t	t
	(これまでに実施した取組)		
②計画	【目標】		
	産業廃棄物の種類	—	—
	自ら熱回収を行う 産業廃棄物の量	t	t
	自ら中間処理により減量する 産業廃棄物の量	t	t

## (第4面)

## 自ら行う産業廃棄物の埋立処分又は海洋投入処分に関する事項

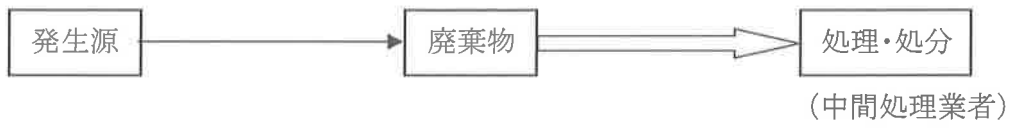
①現状	【前年度（                      年度）実績】		
	産業廃棄物の種類	—	—
	自ら埋立処分又は海洋投入処分を行った産業廃棄物の量	t	t
	(これまでに実施した取組)		
②計画	【目標】		
	産業廃棄物の種類	—	—
	自ら埋立処分又は海洋投入処分を行う産業廃棄物の量	t	t
	(今後実施する予定の取組)		

## 産業廃棄物の処理の委託に関する事項

① 現状	【前年度（                      26年度）実績】						
	産業廃棄物の種類	コンクリート	アスファルト	木くず (枝・葉)	木くず (根・株)	混合	
	全処理委託量	141.61 t	961.84 t	47.65 t	2.32 t	8.50 t	
	優良認定処理業者への 処理委託量	t	t	t	t	t	
	再生利用業者への 処理委託量	141.61 t	961.84 t	47.65 t	2.32 t	8.50 t	
	認定熱回収業者への 処理委託量	t	t	t	t	t	
	認定熱回収業者以外の 熱回収を行う業者への 処理委託量	t	t	t	t	t	
	(これまでに実施した取組)						
<ul style="list-style-type: none"> <li>・ 場内で発生した産業廃棄物は、再生資源プラントに搬入する。</li> <li>・ 再生アスファルトを使用する。</li> <li>・ 再生砕石を使用する。</li> </ul>							

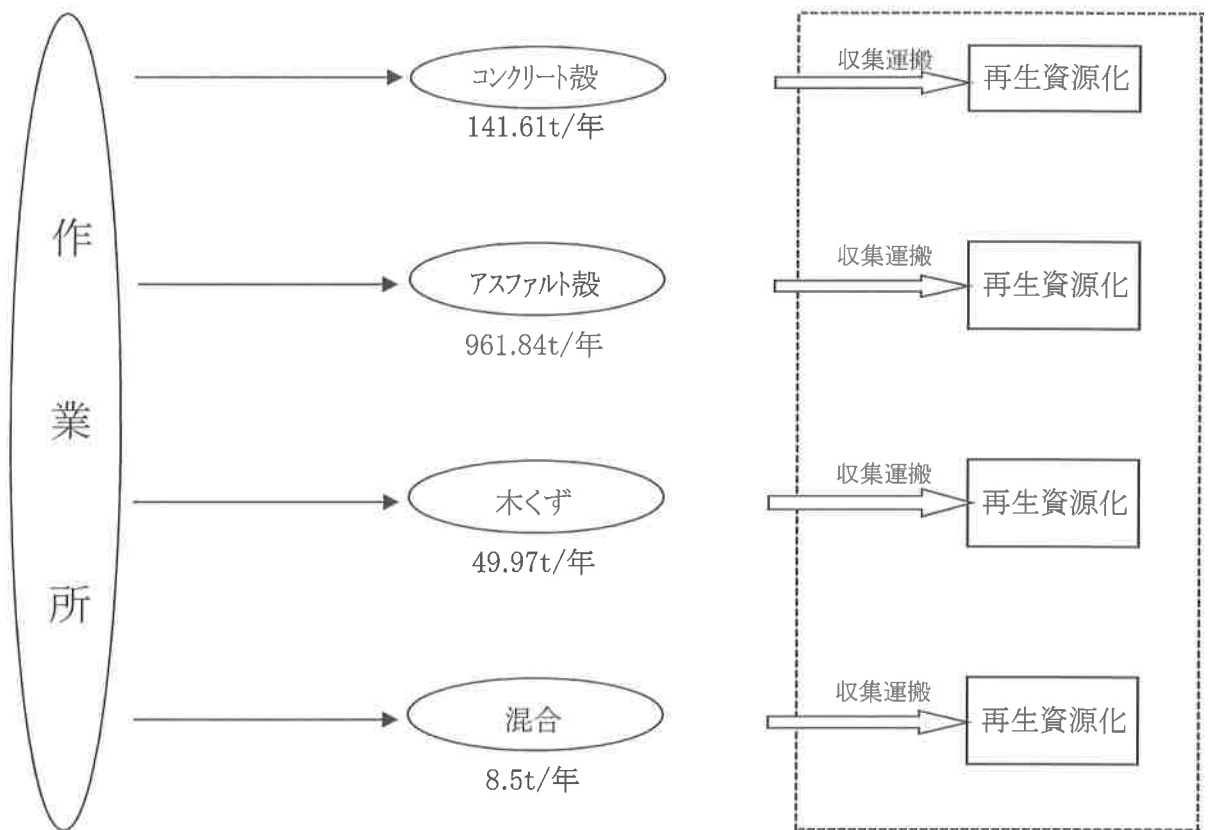
②計画	【目標】						
	産業廃棄物の種類	コンクリート	アスファルト	木くず (枝・葉)	木くず (根・株)	混合	
	全処理委託量	1500.0 t	1500.0 t	200.0 t	50.0 t	10.0 t	
	優良認定処理業者への 処理委託量	t	t	t	t	t	
	再生利用業者への 処理委託量	1500.0 t	1500.0 t	200.0 t	50.0 t	10.0 t	
	認定熱回収業者への 処理委託量	t	t	t	t	t	t
	認定熱回収業者以外の 熱回収を行う業者への 処理委託量	t	t	t	t	t	t
(今後実施する予定の取組)							
現状に同じ							
※事務処理欄							

# 産業廃棄物の一連の処理の工程



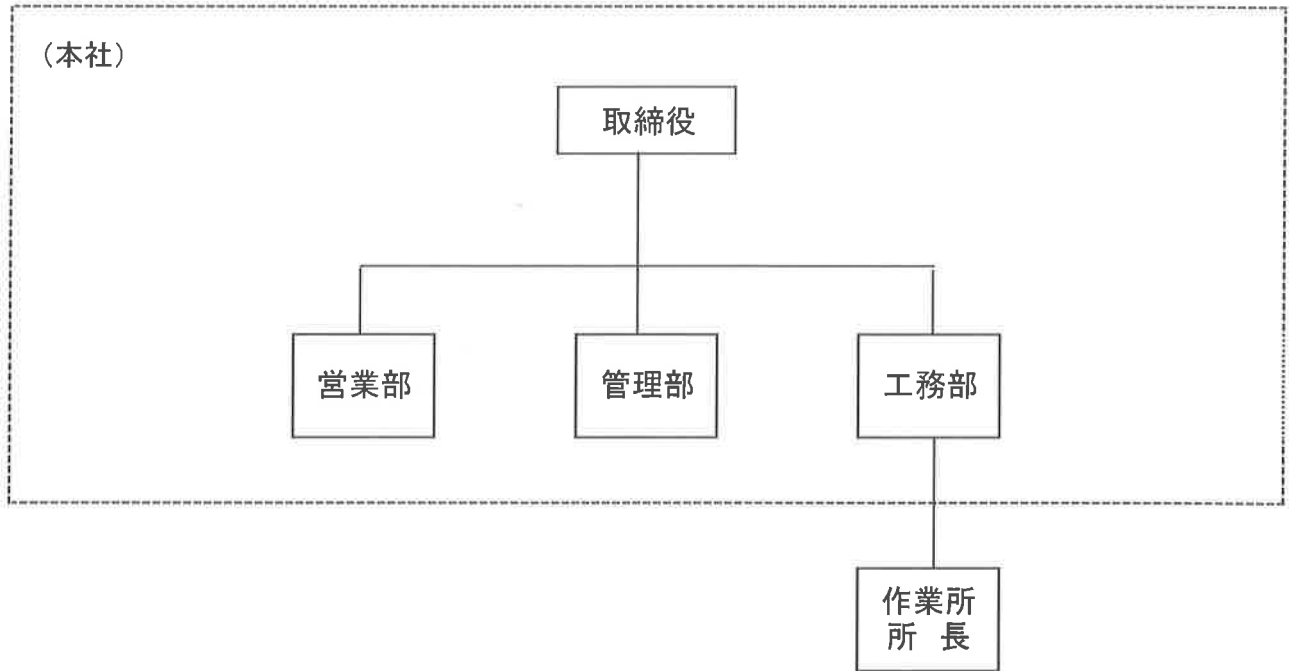
→ 廃棄物処理の流れ

----- 委託処理部分の範囲



## 廃棄物処理フローチャート(現状)

## 廃棄物管理体制図



	本 社	作 業 所
総 括 責 任 者	工務部長	工務部長
廃 棄 物 担 当	工務主任	作業所長

役	統括責任者	①廃棄物処理方針の策定 ②本社の廃棄物処理に関する各種事項の決定承認 ③作業所の処理に関する各種事項の決定承認
	(工務部長) 担当者	①本社での廃棄物処理計画の作成 ②本社での廃棄物管理状況の把握と改善策の検討 ③監督官庁への各種報告 ④社員、関連会社に対する教育・啓発
割	(所 長) 担当者	①作業所での廃棄物処理計画の作成 ②作業所での廃棄物管理状況の把握と改善策の検討 ③作業所での処理業者、再生利用業者の調査、選定及び管理 ④作業所での産業廃棄物管理票の交付・管理