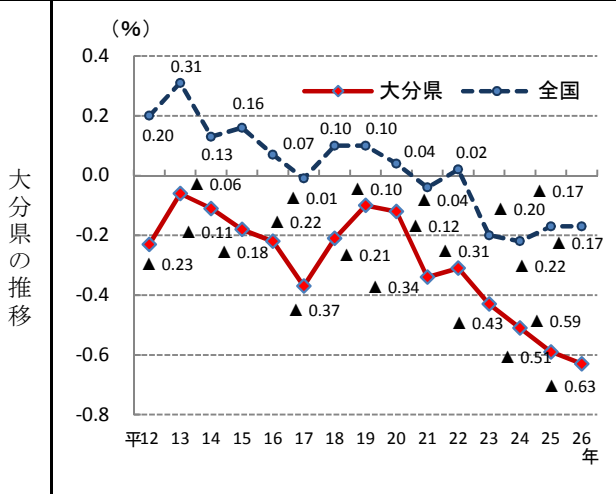
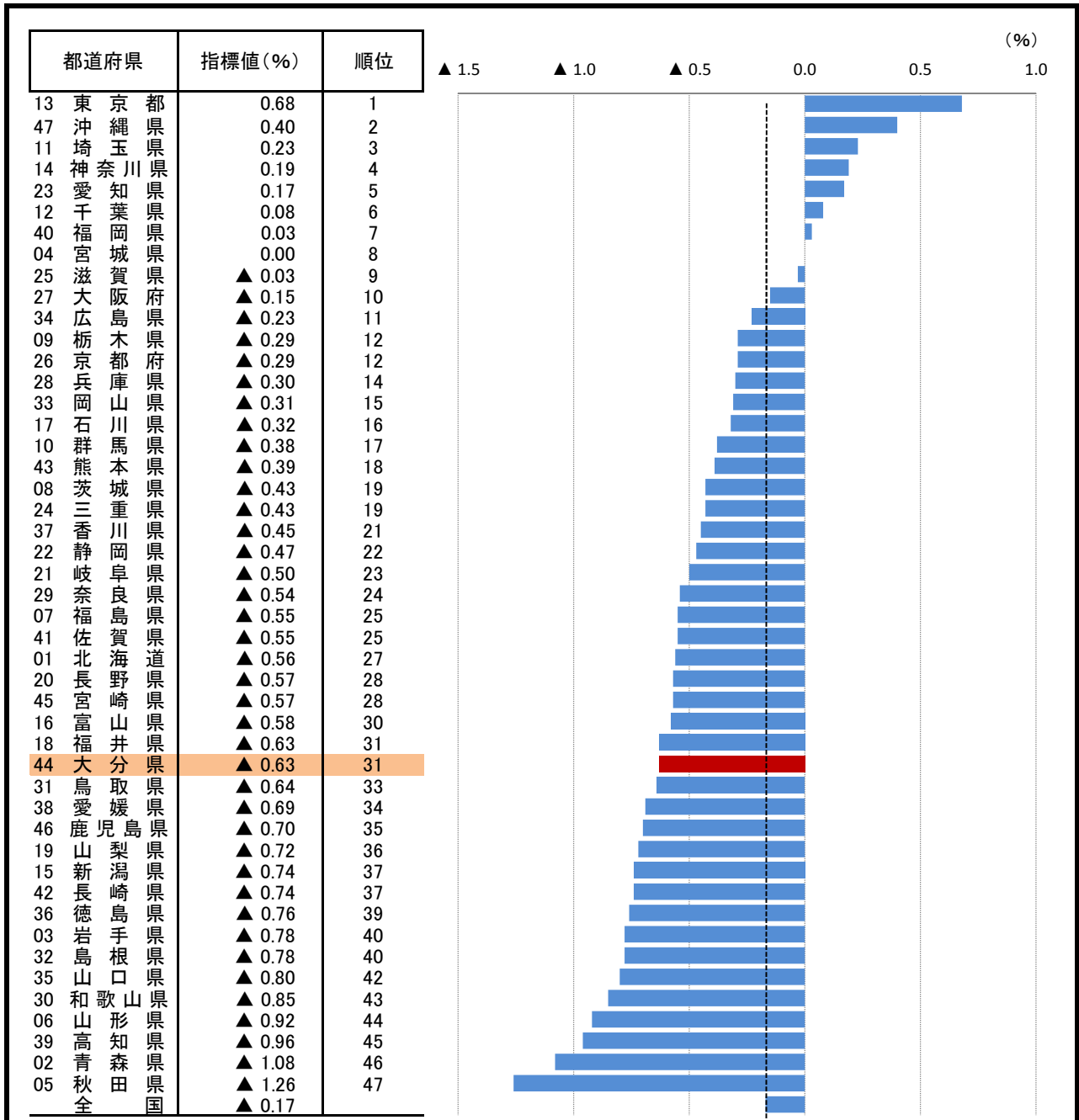


# 7. 人口増減率－総人口

－平成26年－



○ 概 要  
 総務省統計局の人口推計によると、平成26年の大分県の人口増減率は▲0.63%で、全国値を0.46ポイント下回り、全国31位となっている。

○ 基礎データ及び参考指標 (人、%)

	大分県	全国
25年総人口	1,178,000	127,298,000
26年総人口	1,171,000	127,083,000
26年自然増加率	▲0.39	▲0.20
26年社会増加率	▲0.24	0.03

○ 資料出所：総務省統計局「人口推計年報」  
 ○ 調査期日：平成26年10月1日  
 ○ 調査周期：毎年  
 ○ 人口増減率(%)：人口増減数(当年総人口－前年総人口)を前年総人口で除したのもの。  
 注)平成12～22年は総務省統計局「国勢調査」結果及び補間補正人口。

\* 順位は数値の大きい方からつけています。