

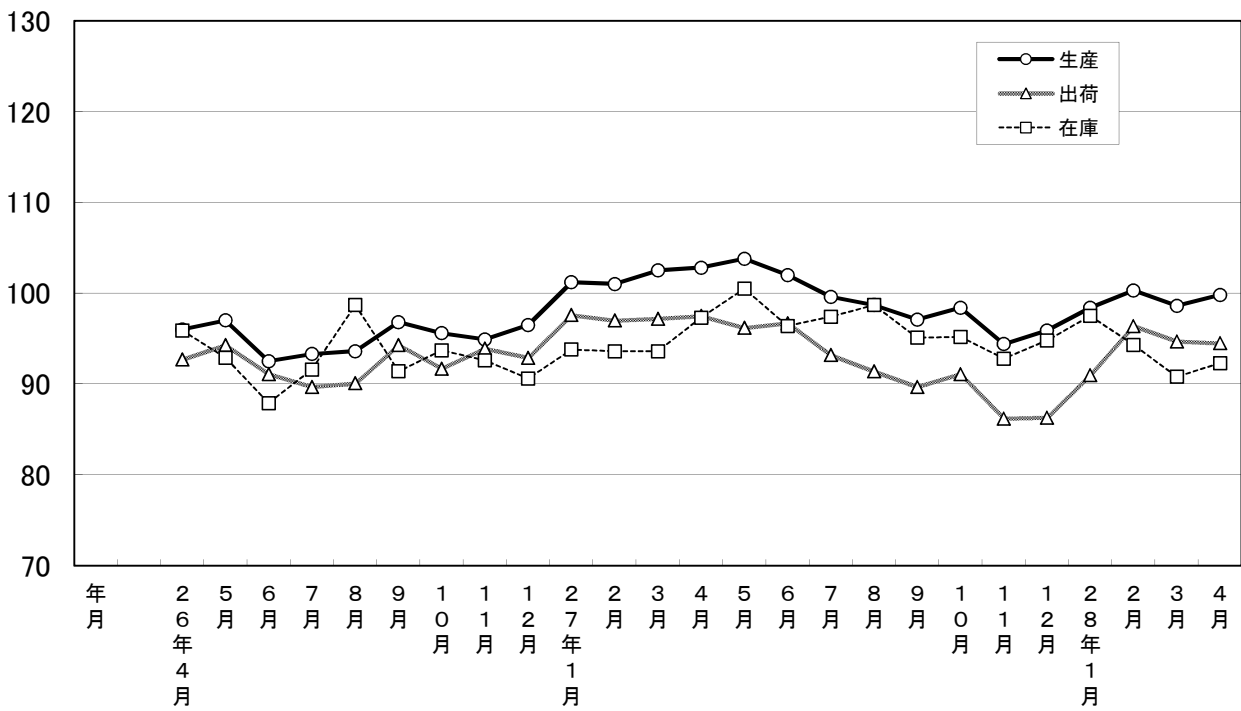
大分県鉱工業指数

平成22年基準

平成28年4月分

大分県鉱工業指数の推移(季節調整済指数)

平成22年=100



※ 平成27年 年間補正済です。

平成28年4月の鉱工業指数

平成22年=100

| 区 分 | | 季節調整済指数 | | 原 指 数 | |
|-----|----|---------|------------|-------|---------------|
| | | | 前月比 (%) | | 前年同月 比 (%) |
| 大分県 | 生産 | 99.8 | 1.2 | 94.9 | ▲ 3.7 |
| | 出荷 | 94.5 | ▲ 0.2 | 88.7 | ▲ 3.8 |
| | 在庫 | 92.3 | 1.7 | 89.6 | ▲ 5.2 |
| 全 国 | 生産 | 97.2 | 0.5 | 92.8 | ▲ 3.3 |
| | 出荷 | 96.0 | 1.6 | 89.7 | ▲ 3.4 |
| | 在庫 | 113.4 | ▲ 1.7 | 107.5 | 0.1 |
| 九 州 | 生産 | 92.7 | ▲ 8.8 | 88.3 | ▲ 11.6 |
| | 出荷 | 101.0 | ▲ 5.3 | 117.3 | ▲ 6.6 |
| | 在庫 | 116.5 | ▲ 2.3 | 116.9 | ▲ 5.8 |

※九州は速報値

概況

[生産]

生産指数(季節調整済指数)は99.8(前月比+1.2%)となり、2か月ぶりで上昇した。
業種別に生産動向をみると、前月に比べ上昇した業種は「電子部品・デバイス工業」、「窯業・土石製品工業」、「その他工業」等の7業種で、低下した業種は「電気・情報通信機械工業」、「鉱業」、「輸送機械工業」等の7業種となっている。

[出荷]

出荷指数(季節調整済指数)は94.5(前月比-0.2%)となり、2か月連続で低下した。
業種別に出荷動向をみると、前月に比べ上昇した業種は「電子部品・デバイス工業」、「食料品工業」、「鉄鋼業」等の6業種で、低下した業種は「輸送機械工業」、「電気・情報通信機械工業」、「繊維工業」等の8業種となっている。

[在庫]

在庫指数(季節調整済指数)は92.3(前月比+1.7%)となり、3か月ぶりで上昇した。
業種別に在庫動向をみると、前月に比べ上昇した業種は「食料品工業」、「鉱業」、「繊維工業」などで、低下した業種は「プラスチック製品工業」、「パルプ・紙・紙加工品工業」、「その他工業」などとなっている。

[全国の製造工業生産予測指数]

平成28年5月は前月比+2.2%の上昇、6月は同+0.3%の上昇となっている。

業種動向

前月に比べ目立った動きを示したものは、次のとおりである。

[生産]

上昇業種

| 業 種 名 | 対前月比(%) | | 対前年 同月比(%) | 寄 与 率 |
|-----------------------|---------|--------|---------------|-------|
| | 今 月 | 前 月 | | |
| 電 子 部 品 ・ デ バ イ ス 工 業 | 22.6 | ▲ 12.4 | ▲ 5.2 | 160.3 |
| 窯 業 ・ 土 石 製 品 工 業 | 7.6 | ▲ 8.3 | ▲ 12.4 | 20.9 |
| そ の 他 工 業 | 7.2 | ▲ 8.4 | ▲ 5.3 | 16.6 |

低下業種

| 業 種 名 | 対前月比(%) | | 対前年 同月比(%) | 寄 与 率 |
|-----------------------|---------|--------|---------------|--------|
| | 今 月 | 前 月 | | |
| 電 気 ・ 情 報 通 信 機 械 工 業 | ▲ 14.0 | ▲ 13.5 | ▲ 9.4 | ▲ 12.6 |
| 鋳 業 | ▲ 9.4 | 0.2 | ▲ 1.7 | ▲ 11.5 |
| 輸 送 機 械 工 業 | ▲ 8.8 | 0.9 | ▲ 4.0 | ▲ 52.2 |

[出荷]

上昇業種

| 業 種 名 | 対前月比(%) | | 対前年 同月比(%) | 寄 与 率 |
|-----------------------|---------|--------|---------------|---------|
| | 今 月 | 前 月 | | |
| 電 子 部 品 ・ デ バ イ ス 工 業 | 22.7 | ▲ 13.5 | ▲ 4.8 | ▲ 721.8 |
| 食 料 品 工 業 | 9.1 | ▲ 2.4 | 2.6 | ▲ 230.4 |
| 鉄 鋼 業 | 8.7 | ▲ 2.5 | ▲ 0.7 | ▲ 606.1 |

低下業種

| 業 種 名 | 対前月比(%) | | 対前年 同月比(%) | 寄 与 率 |
|-----------------------|---------|--------|---------------|--------|
| | 今 月 | 前 月 | | |
| 輸 送 機 械 工 業 | ▲ 23.5 | 8.8 | ▲ 12.3 | 1528.2 |
| 電 気 ・ 情 報 通 信 機 械 工 業 | ▲ 20.5 | ▲ 9.6 | ▲ 15.6 | 263.1 |
| 織 維 工 業 | ▲ 12.5 | ▲ 23.9 | ▲ 28.1 | 5.7 |

[在庫]

上昇業種

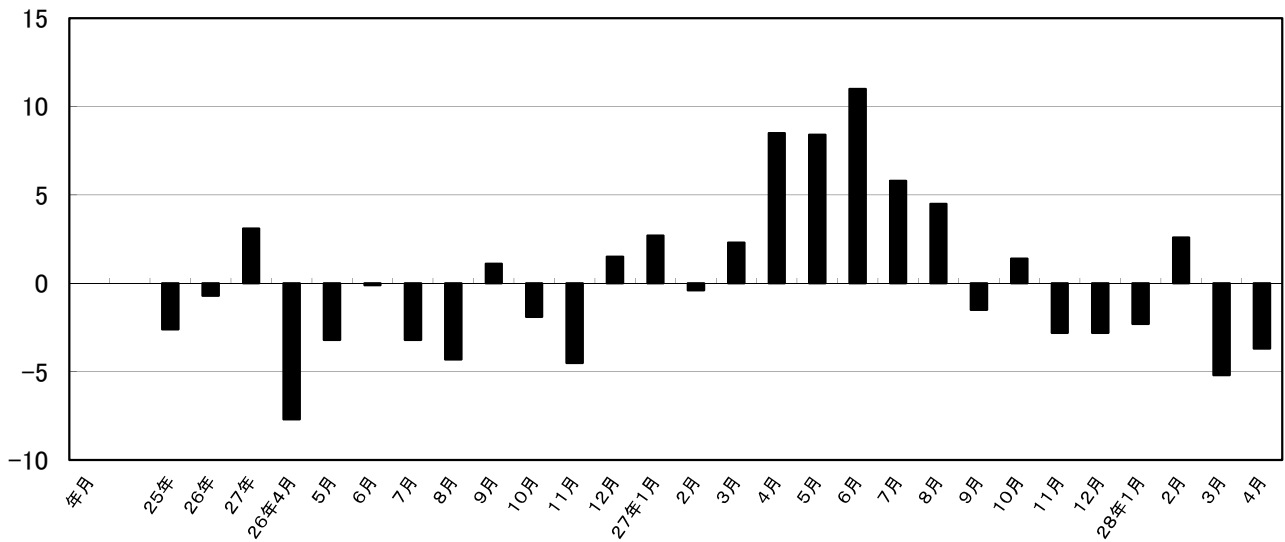
| 業 種 名 | 対前月比(%) | | 対前年 同月比(%) | 寄 与 率 |
|-----------|---------|------|---------------|-------|
| | 今 月 | 前 月 | | |
| 食 料 品 工 業 | 24.1 | 35.2 | 56.3 | 74.0 |
| 鋳 業 | 13.0 | 3.7 | 13.3 | 4.0 |
| 織 維 工 業 | 4.7 | 3.0 | ▲ 28.7 | 1.6 |

低下業種

| 業 種 名 | 対前月比(%) | | 対前年 同月比(%) | 寄 与 率 |
|-------------------------|---------|-------|---------------|--------|
| | 今 月 | 前 月 | | |
| プ ラ ス チ ッ ク 製 品 工 業 | ▲ 13.0 | 14.0 | ▲ 5.1 | ▲ 18.2 |
| パ ル プ ・ 紙 ・ 紙 加 工 品 工 業 | ▲ 7.1 | ▲ 4.2 | ▲ 11.5 | ▲ 5.0 |
| そ の 他 工 業 | ▲ 2.9 | 3.9 | ▲ 2.0 | ▲ 7.4 |

※対前月比は季節調整済指数、対前年同月比は原指数による。

鉱工業生産指数前年同月比(%)



大分県鉱工業指数の推移

(季節調整済指数 平成22年=100)

| 年月 | 生産 | | | | 出荷 | | | | 在庫 | | | |
|-------|-------------|------------|-------|---------------|-------------|------------|-------|---------------|-------------|------------|-------|---------------|
| | 季節調整済 指数 | 前月比 (%) | 原指数 | 前年同月 比 (%) | 季節調整済 指数 | 前月比 (%) | 原指数 | 前年同月 比 (%) | 季節調整済 指数 | 前月比 (%) | 原指数 | 前年同月 比 (%) |
| 25年 | — | — | 97.3 | ▲ 2.6 | — | — | 95.5 | ▲ 3.8 | — | — | 104.0 | 1.6 |
| 26年 | — | — | 96.6 | ▲ 0.7 | — | — | 93.5 | ▲ 2.1 | — | — | 93.7 | ▲ 9.9 |
| 27年 | — | — | 99.6 | 3.1 | — | — | 93.1 | ▲ 0.4 | — | — | 95.8 | 2.2 |
| 26年4月 | 96.0 | ▲ 7.2 | 90.8 | ▲ 7.7 | 92.7 | ▲ 5.6 | 86.7 | ▲ 9.9 | 95.9 | 2.1 | 92.5 | ▲ 9.4 |
| 5月 | 97.0 | 1.0 | 92.5 | ▲ 3.2 | 94.3 | 1.7 | 89.4 | ▲ 3.6 | 92.9 | ▲ 3.1 | 90.0 | ▲ 14.0 |
| 6月 | 92.5 | ▲ 4.6 | 96.3 | ▲ 0.1 | 91.1 | ▲ 3.4 | 89.7 | ▲ 0.9 | 87.9 | ▲ 5.4 | 86.7 | ▲ 18.5 |
| 7月 | 93.3 | 0.9 | 99.0 | ▲ 3.2 | 89.7 | ▲ 1.5 | 93.0 | ▲ 7.1 | 91.6 | 4.2 | 88.7 | ▲ 12.9 |
| 8月 | 93.6 | 0.3 | 89.8 | ▲ 4.3 | 90.1 | 0.4 | 85.8 | ▲ 6.9 | 98.7 | 7.8 | 98.7 | ▲ 4.7 |
| 9月 | 96.8 | 3.4 | 99.3 | 1.1 | 94.3 | 4.7 | 98.1 | 2.6 | 91.4 | ▲ 7.4 | 91.7 | ▲ 13.7 |
| 10月 | 95.6 | ▲ 1.2 | 100.7 | ▲ 1.9 | 91.7 | ▲ 2.8 | 97.1 | ▲ 4.2 | 93.7 | 2.5 | 95.6 | ▲ 8.2 |
| 11月 | 94.9 | ▲ 0.7 | 97.0 | ▲ 4.5 | 93.9 | 2.4 | 96.4 | ▲ 3.8 | 92.6 | ▲ 1.2 | 94.6 | ▲ 7.8 |
| 12月 | 96.5 | 1.7 | 102.6 | 1.5 | 92.9 | ▲ 1.1 | 99.0 | ▲ 0.9 | 90.6 | ▲ 2.2 | 93.3 | ▲ 7.9 |
| 27年1月 | 101.2 | 4.9 | 96.3 | 2.7 | 97.6 | 5.1 | 93.9 | 0.6 | 93.8 | 3.5 | 98.2 | ▲ 3.7 |
| 2月 | 101.0 | ▲ 0.2 | 94.5 | ▲ 0.4 | 97.0 | ▲ 0.6 | 93.2 | 0.2 | 93.6 | ▲ 0.2 | 94.6 | ▲ 4.1 |
| 3月 | 102.5 | 1.5 | 104.8 | 2.3 | 97.2 | 0.2 | 103.3 | 2.4 | 93.6 | 0.0 | 90.0 | ▲ 1.5 |
| 4月 | 102.8 | 0.3 | 98.5 | 8.5 | 97.5 | 0.3 | 92.2 | 6.3 | 97.3 | 4.0 | 94.5 | 2.2 |
| 5月 | 103.8 | 1.0 | 100.5 | 8.4 | 96.2 | ▲ 1.3 | 90.5 | 1.2 | 100.5 | 3.3 | 98.8 | 9.8 |
| 6月 | 102.0 | ▲ 1.7 | 107.2 | 11.0 | 96.7 | 0.5 | 97.4 | 8.6 | 96.4 | ▲ 4.1 | 95.2 | 9.8 |
| 7月 | 99.6 | ▲ 2.4 | 105.0 | 5.8 | 93.2 | ▲ 3.6 | 96.1 | 3.3 | 97.4 | 1.0 | 94.9 | 7.0 |
| 8月 | 98.7 | ▲ 0.9 | 93.9 | 4.5 | 91.4 | ▲ 1.9 | 86.2 | 0.5 | 98.7 | 1.3 | 100.3 | 1.6 |
| 9月 | 97.1 | ▲ 1.6 | 98.0 | ▲ 1.5 | 89.7 | ▲ 1.9 | 91.3 | ▲ 6.9 | 95.1 | ▲ 3.6 | 95.4 | 4.0 |
| 10月 | 98.4 | 1.3 | 102.3 | 1.4 | 91.1 | 1.6 | 95.7 | ▲ 1.4 | 95.2 | 0.1 | 97.2 | 1.7 |
| 11月 | 94.4 | ▲ 4.1 | 94.5 | ▲ 2.8 | 86.2 | ▲ 5.4 | 87.5 | ▲ 9.2 | 92.8 | ▲ 2.5 | 93.6 | ▲ 1.1 |
| 12月 | 95.9 | 1.6 | 99.8 | ▲ 2.8 | 86.3 | 0.1 | 89.9 | ▲ 9.2 | 94.8 | 2.2 | 96.5 | 3.4 |
| 28年1月 | 98.4 | 2.6 | 91.5 | ▲ 2.3 | 91.0 | 5.4 | 86.0 | ▲ 8.4 | 97.5 | 2.8 | 102.3 | 4.2 |
| 2月 | 100.3 | 1.9 | 95.7 | 2.6 | 96.4 | 5.9 | 94.3 | 1.2 | 94.3 | ▲ 3.3 | 95.8 | 1.3 |
| 3月 | 98.6 | ▲ 1.7 | 99.4 | ▲ 5.2 | 94.7 | ▲ 1.8 | 99.0 | ▲ 4.2 | 90.8 | ▲ 3.7 | 88.4 | ▲ 1.8 |
| 4月 | 99.8 | 1.2 | 94.9 | ▲ 3.7 | 94.5 | ▲ 0.2 | 88.7 | ▲ 3.8 | 92.3 | 1.7 | 89.6 | ▲ 5.2 |

主要業種動向

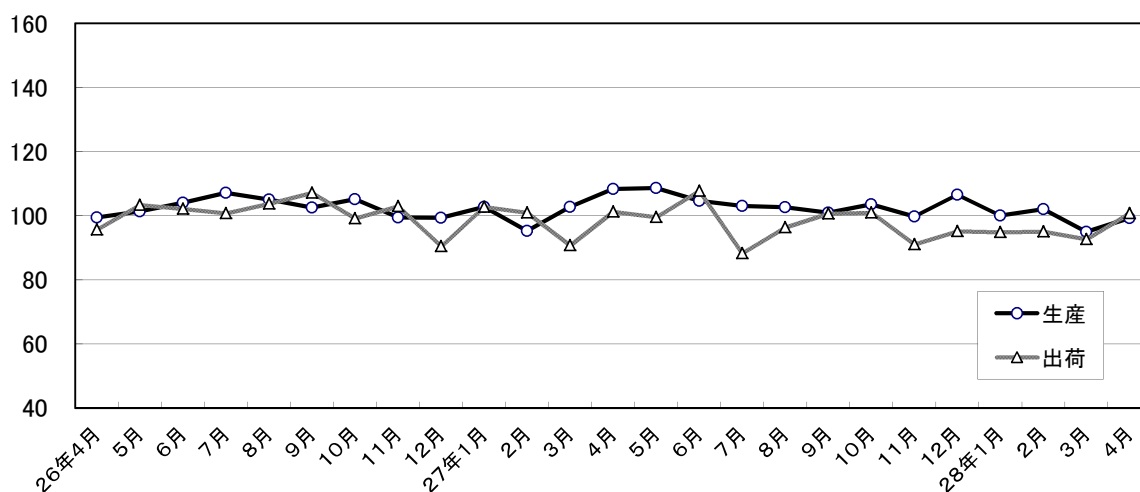
平成28年4月分

(季節調整済指数 平成22年=100)

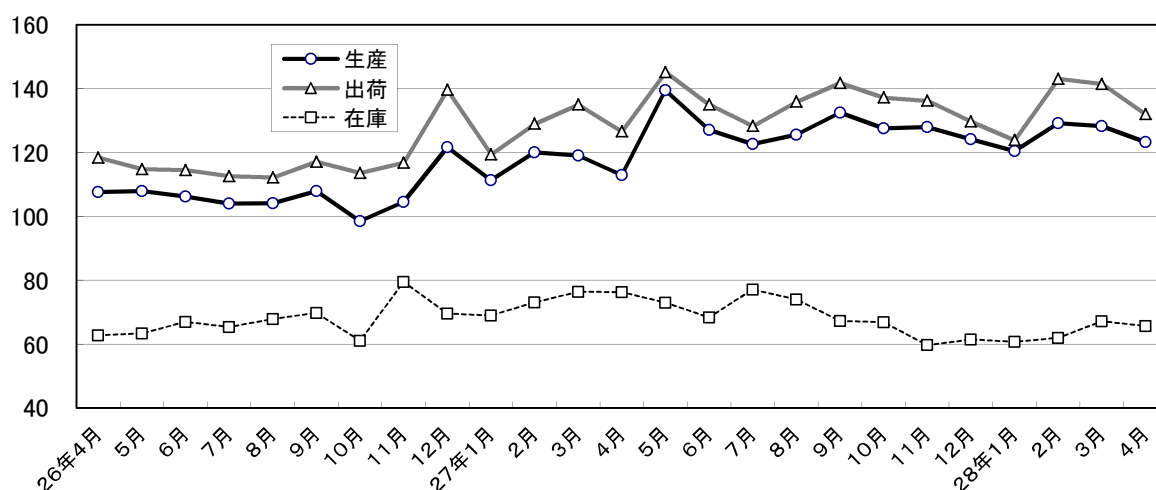
| 業 種 名 | 生 産 | | | 出 荷 | | | 在 庫 | | |
|-----------------|-------|---------|-----------|-------|---------|-----------|------|---------|-----------|
| | 指 数 | 前月比 (%) | 前年同月比 (%) | 指 数 | 前月比 (%) | 前年同月比 (%) | 指 数 | 前月比 (%) | 前年同月比 (%) |
| 鉄鋼業 | 99.2 | 4.5 | ▲ 7.6 | 100.8 | 8.7 | ▲ 0.7 | X | X | X |
| はん用・生産用・業務用機械工業 | 123.2 | ▲ 3.9 | 6.3 | 132.0 | ▲ 6.7 | 2.5 | 65.6 | ▲ 2.2 | ▲ 13.9 |
| 電子部品・デバイス工業 | 89.1 | 22.6 | ▲ 5.2 | 89.1 | 22.7 | ▲ 4.8 | X | X | X |
| 輸送機械工業 | 83.6 | ▲ 8.8 | ▲ 4.0 | 82.9 | ▲ 23.5 | ▲ 12.3 | X | X | X |
| 化学・石油製品工業 | 101.3 | 1.0 | ▲ 9.4 | 105.0 | ▲ 4.5 | ▲ 5.7 | 95.1 | 3.9 | ▲ 1.9 |

主要業種の推移(季節調整済指数 平成22年=100)

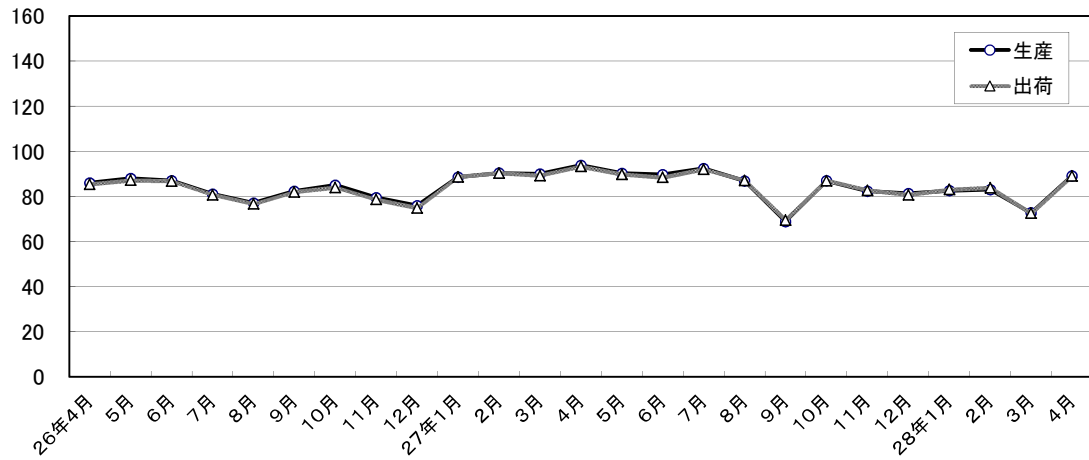
鉄鋼業



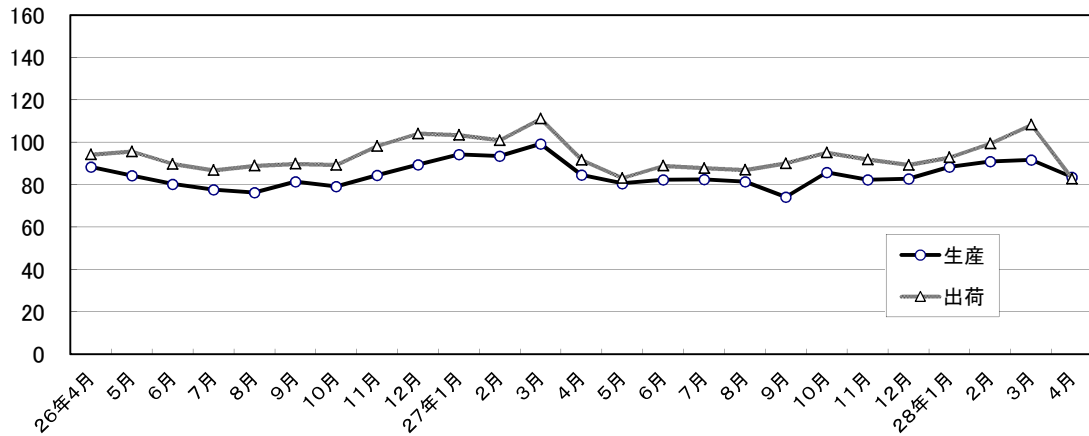
はん用・生産用・業務用機械工業



電子部品・デバイス工業



輸送機械工業



化学・石油製品工業

