

集落支援活動実績書

応援隊名等	登録番号	09-205-087	概略地図
	メンバー	(株) 小野明組	
応援要請 集落名等	集落名	佐伯市本匠大字山部「檜峯地区」	別紙
	人口及び 高齢化率	14人、57.14%	
	特徴	本匠と宇目との地域境にある山間の集落。	
応援実施日	平成24年3月17日		
応援内容	生活道路の清掃等		

○応援状況

対面式の様子
「よろしくお願いします！」



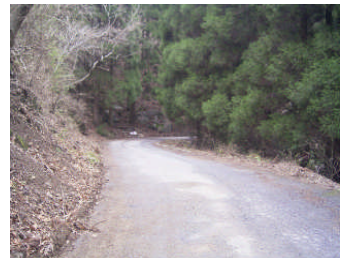
作業前の風景
(落ち葉が散乱)



作業中の風景
(力を合わせて・・・)



作業後の風景
(きれいになった！)



終了後の交流会のひとつ
「おつかれさまでした」



■集落の喜びの声

高齢化率は6世帯14人・57%の小集落であり、共同作業もままならず、集落に通じる生活道（市道）も手入れが出来ない状態で、緊急車両の通行の妨げにもなる状態でしたので、非常に助かりました。

■応援隊の感想

普段より、地区内の道路工事等では大変ご協力いただいているので、生活道の清掃の支援を出来ることにとっては私達にとっても、ありがたいことです。