



産業廃棄物処理計画書

23年6月28日

大分県知事 廣瀬 勝貞 殿

提出者

住 所 大分県豊後大野市三重町市場847番地

氏 名 株式会社 川 邊 組

代表取締役 川 邊 誠 一

電話番号 0974-22-0123

廃棄物の処理及び清掃に関する法律第12条第9項の規定に基づき、産業廃棄物の減量その他その処理に関する計画を作成したので、提出します。

事業場の名称	株式会社 川 邊 組
事業場の所在地	大分県豊後大野市三重町市場847番地
計 画 期 間	平成23年6月1日～平成24年5月31日
当該事業場において現に行っている事業に関する事項	
① 事業の種類	建設業
②事業の規模	491,087(千円)
③従業員数	16人
④産業廃棄物の一連の処理の工程	別紙のとおり

産業廃棄物の処理に係る管理体制に関する事項

(管理体制図)

別紙のとおり

産業廃棄物の排出の抑制に関する事項

① 現状	【前年度（ 22年度）実績】					
	産業廃棄物の種類	コンクリート	アスファルト	木くず (枝・葉)	木くず (根・株)	鉄くず
	排出量	697.75 t	3690.83 t	116.47 t	200.72 t	5.75 t
	(これまでに実施した取組) ・木くずは天日乾燥後、土などを除去した後、極力軽量化して搬出する。 ・アスファルト殻は、除去時に碎石等を丁寧に分離する。 ・コンクリート殻は、撤去時に碎石等が混入しないようにする。 ・金属くずは、他の物が混入しないように注意して軽減を図る。					
②計画	【目標】					
	産業廃棄物の種類	コンクリート	アスファルト	木くず (枝・葉)	木くず (根・株)	金属くず
	排出量	800.0 t	3000.0 t	100.0 t	200.0 t	10.0 t
	(今後実施する予定の取組) 現状に同じ					

産業廃棄物の分別に関する事項

①現状	(分別している産業廃棄物の種類及び分別に関する取組) ・コンクリート殻、アスファルト殻、金属くず、木くずに分別取組…アスファルト殻は、撤去時に碎石、コンクリート殻が混入しないようにする。 コンクリート殻は、撤去時に碎石等が混入しないように丁寧に分別する。 金属くずは、他のものが混入しないように分別する。
②計画	(今後分別する予定の産業廃棄物の種類及び分別に関する取組) 現状に同じ

自ら行う産業廃棄物の再生利用に関する事項

①現状	【前年度（ 年度）実績】		
	産業廃棄物の種類	—	—
	自ら再生利用を行った 産業廃棄物の量	t	t
	(これまでに実施した取組)		
②計画	【目標】		
	産業廃棄物の種類	—	—
	自ら再生利用を行う 産業廃棄物の量	t	t
	(今後実施する予定の取組)		

自ら行う産業廃棄物の中間処理に関する事項

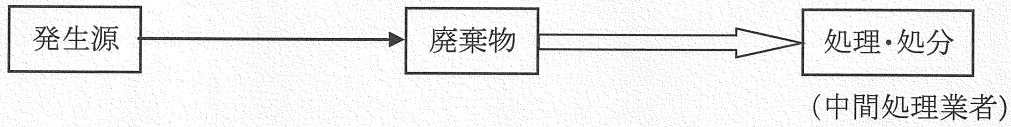
①現状	【前年度（ 年度）実績】		
	産業廃棄物の種類	—	—
	自ら熱回収を行った 産業廃棄物の量	t	t
	自ら中間処理により減量した 産業廃棄物の量	t	t
	(これまでに実施した取組)		
②計画	【目標】		
	産業廃棄物の種類	—	—
	自ら熱回収を行う 産業廃棄物の量	t	t
	自ら中間処理により減量する 産業廃棄物の量	t	t
	(今後実施する予定の取組)		

(第4面)

自ら行う産業廃棄物の埋立処分又は海洋投入処分に関する事項						
①現状	【前年度（ 22年度）実績】					
	産業廃棄物の種類	—		—		
	自ら埋立処分又は海洋投入処分を行った産業廃棄物の量	t		t		
	(これまでに実施した取組)					
②計画	【目標】					
	産業廃棄物の種類	—		—		
	自ら埋立処分又は海洋投入処分を行う産業廃棄物の量	t		t		
	(今後実施する予定の取組)					
産業廃棄物の処理の委託に関する事項						
①現状	【前年度（ 22年度）実績】					
	産業廃棄物の種類	コンクリート	アスファルト	木くず (枝・葉)	木くず (根・幹)	金属
	全処理委託量	697.75 t	3690.83 t	116.47 t	200.72 t	5.75 t
	優良認定処理業者への処理委託量	t	t	t	t	t
	再生利用業者への処理委託量	697.75 t	3690.83 t	116.47 t	200.72 t	5.75 t
	認定熱回収業者への処理委託量	t	t	t	t	t
	認定熱回収業者以外の熱回収を行う業者への処理委託量	t	t	t	t	t
(これまでに実施した取組)						
<ul style="list-style-type: none"> ・ 場内で発生した産業廃棄物は、再生資源プラントに搬入する。 ・ 再生アスファルトを使用する。 ・ 再生砕石を使用する。 						

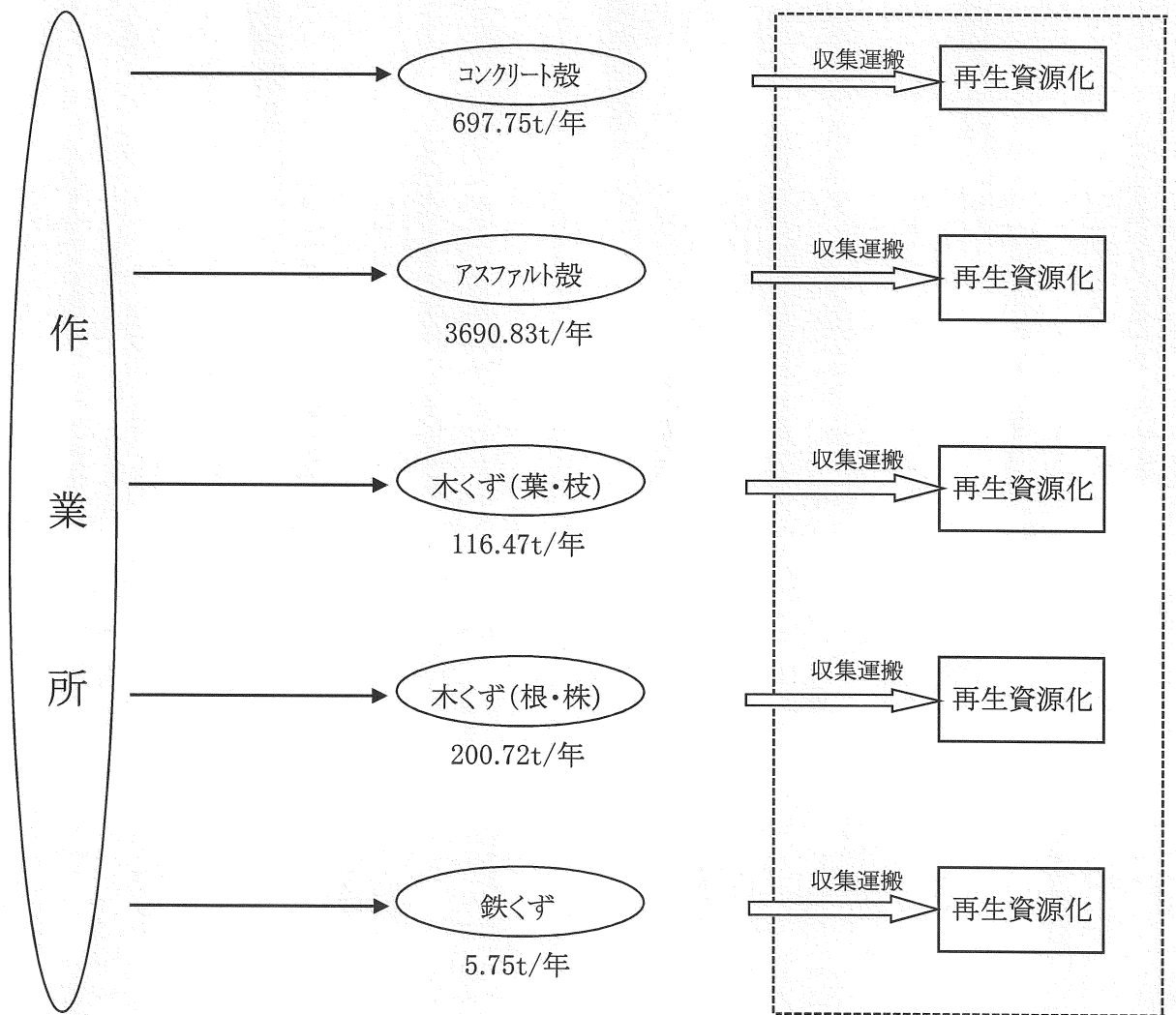
		【目標】				
		産業廃棄物の種類	コンクリート	アスファルト	木くず (枝・葉)	木くず (根・株)
②計画	全処理委託量	800.0 t	3000.0 t	100.0 t	200.0 t	10.0 t
	優良認定処理業者への 処理委託量	t	t	t	t	t
	再生利用業者への 処理委託量	800.0 t	3000.0 t	100.0 t	200.0 t	10.0 t
	認定熱回収業者への 処理委託量	t	t	t	t	t
	認定熱回収業者以外の 熱回収を行う業者への 処理委託量	t	t	t	t	t
	(今後実施する予定の取組) 現状に同じ					
※事務処理欄						

産業廃棄物の一連の処理の工程



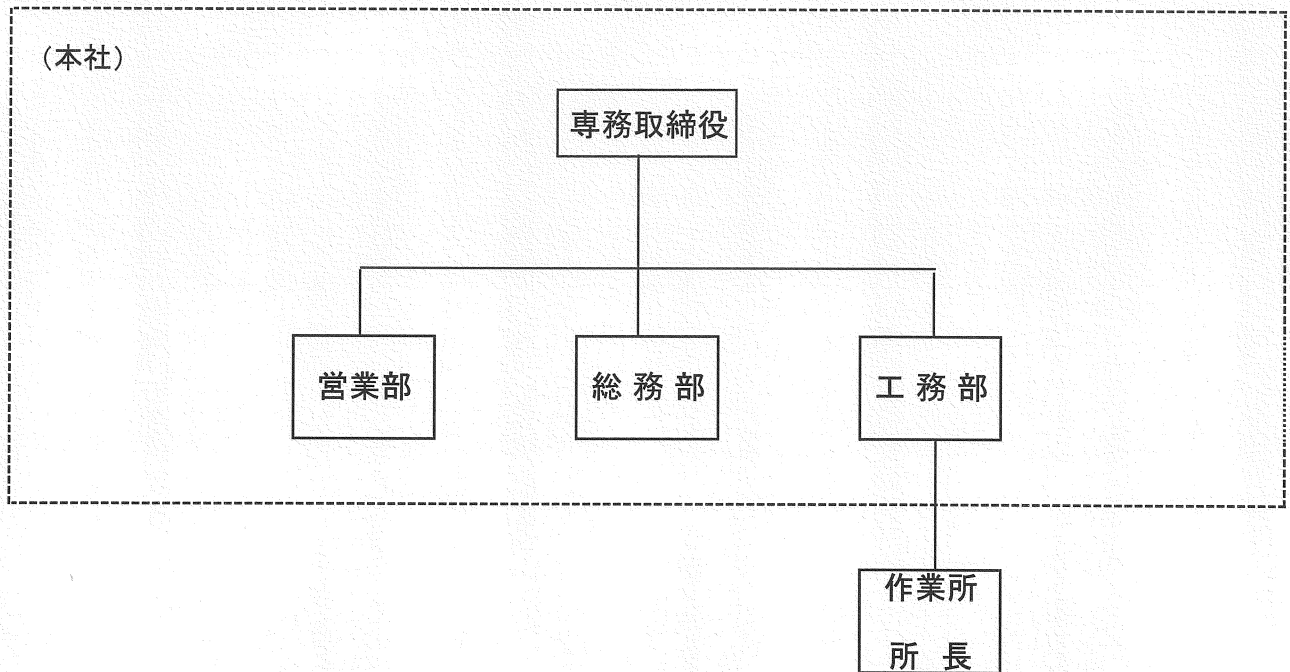
→ 廃棄物処理の流れ

----- 委託処理部分の範囲



廃棄物処理フローチャート(現状)

廃棄物管理体制図



	本 社	作 業 所
総括責任者	工務部長	工務部長
廃棄物担当	工務主任	作業所長

役 割	統括責任者	①廃棄物処理方針の策定 ②本社の廃棄物処理に関する各種事項の決定承認 ③作業所の処理に関する各種事項の決定承認
	(工務部長) 担当者	①本社での廃棄物処理計画の作成 ②本社での廃棄物管理状況の把握と改善策の検討 ③監督官庁への各種報告 ④社員、関連会社に対する教育・啓発
	(所 長) 担当者	①作業所での廃棄物処理計画の作成 ②作業所での廃棄物管理状況の把握と改善策の検討 ③作業所での処理業者、再生利用業者の調査、選定及び管理 ④作業所での産業廃棄物管理票の交付・管理