

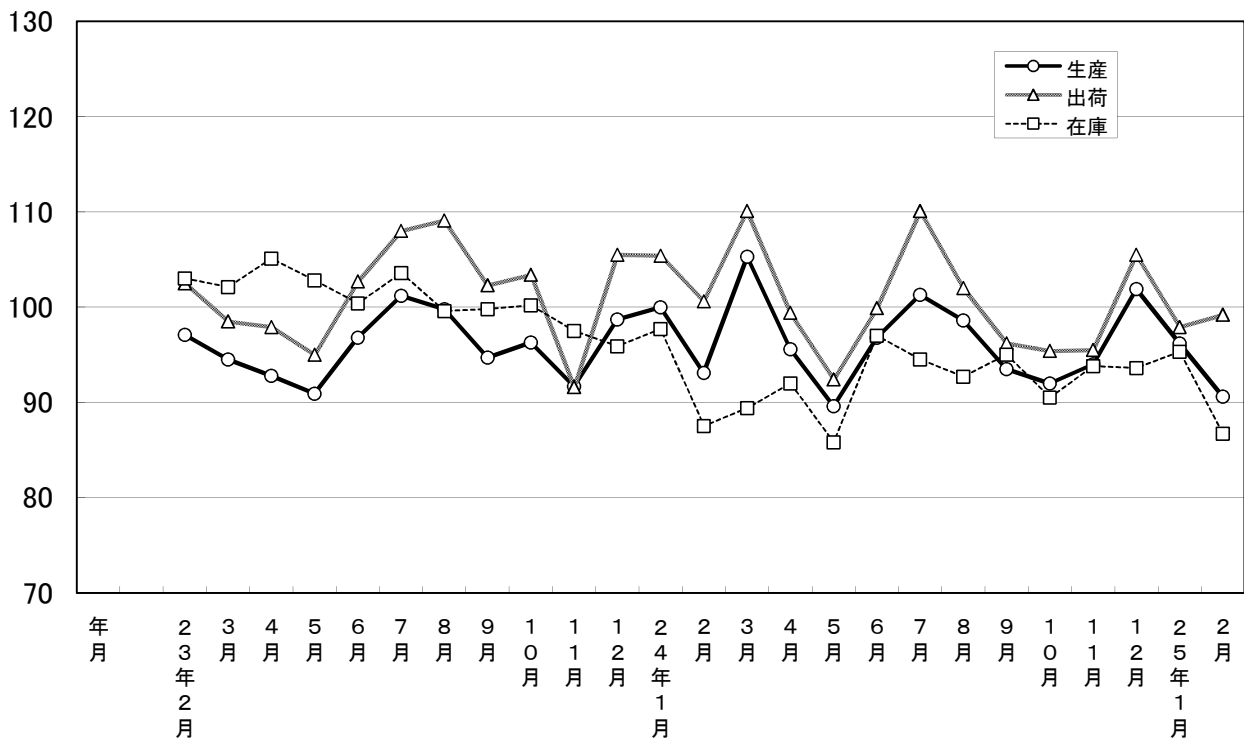
大分県鉱工業指数

平成17年基準

平成25年2月分

大分県鉱工業指数の推移(季節調整済指数)

平成17年=100



平成25年2月の鉱工業指数

平成17年=100

区 分		季節調整済指数		原 指 数	
			前月比 (%)		前年同月 比 (%)
大分県	生 産	90.6	▲ 5.8	83.4	▲ 7.4
	出 荷	99.2	1.3	92.3	▲ 8.9
	在 庫	86.7	▲ 9.0	91.2	▲ 1.0
全 国	生 産	89.6	0.6	84.7	▲ 10.5
	出 荷	91.3	1.4	86.8	▲ 8.8
	在 庫	102.6	▲ 2.0	106.6	▲ 0.5
九 州	生 産	100.0	▲ 2.0	93.4	▲ 8.7
	出 荷	101.7	▲ 1.0	94.8	▲ 9.3
	在 庫	124.4	▲ 2.8	127.2	▲ 6.9

※九州は速報値

概況

[生産]

生産指数(季節調整済指数)は90.6(前月比▲5.8%)となり、2か月連続で低下した。業種別に生産動向をみると、前月に比べ上昇した業種は「一般機械工業」、「木材・木製品工業」、「非鉄金属工業」など11業種で、低下した業種は「情報通信機械工業」、「金属製品工業」、「繊維工業」など9業種となっている。

[出荷]

出荷指数(季節調整済指数)は99.2(前月比1.3%)となり、2か月ぶりに上昇した。業種別に出荷動向をみると、前月に比べ上昇した業種は「非鉄金属工業」、「一般機械工業」、「木材・木製品工業」などの12業種で、低下した業種は「情報通信機械工業」、「金属製品工業」、「繊維工業」など8業種となっている。

[在庫]

在庫指数(季節調整済指数)は86.7(前月比▲9.0%)となり、2か月ぶりに低下した。業種別に在庫動向をみると、前月に比べ上昇した業種は「一般機械工業」、「電気機械工業」、「食料品工業」など11業種で、低下した業種は「鉄鋼業」、「非鉄金属工業」、「化学工業」など7業種となっている。

[全国の製造工業生産予測指数]

平成25年3月は前月比1.0%の上昇、4月は0.6%の上昇となっている。

業種動向

前月に比べ目立った動きを示したものは、次のとおりである。

[生産]

上昇業種

業 種 名	前年 同月比(%)	前月比(%)		寄 与 率
		前 月	今 月	
一 般 機 械 工 業	5.5	▲ 7.2	19.2	▲ 37.2
木 材 ・ 木 製 品 工 業	2.5	▲ 8.8	15.3	▲ 1.8
非 鉄 金 属 工 業	▲ 0.5	▲ 40.6	11.9	▲ 10.7

低下業種

業 種 名	前年 同月比(%)	前月比(%)		寄 与 率
		前 月	今 月	
情 報 通 信 機 械 工 業	▲ 56.7	▲ 38.3	▲ 36.8	32.1
金 属 製 品 工 業	19.2	37.1	▲ 25.1	9.4
織 維 工 業	▲ 29.0	12.9	▲ 21.9	0.5

[出荷]

上昇業種

業 種 名	前年 同月比(%)	前月比(%)		寄 与 率
		前 月	今 月	
非 鉄 金 属 工 業	▲ 7.2	▲ 43.0	41.4	114.6
一 般 機 械 工 業	4.6	▲ 6.5	18.3	130.0
木 材 ・ 木 製 品 工 業	5.3	▲ 10.2	15.9	6.3

低下業種

業 種 名	前年 同月比(%)	前月比(%)		寄 与 率
		前 月	今 月	
情 報 通 信 機 械 工 業	▲ 56.7	▲ 39.3	▲ 45.5	▲ 220.5
金 属 製 品 工 業	21.9	39.9	▲ 26.1	▲ 32.9
織 維 工 業	▲ 22.1	3.7	▲ 16.4	▲ 1.6

[在庫]

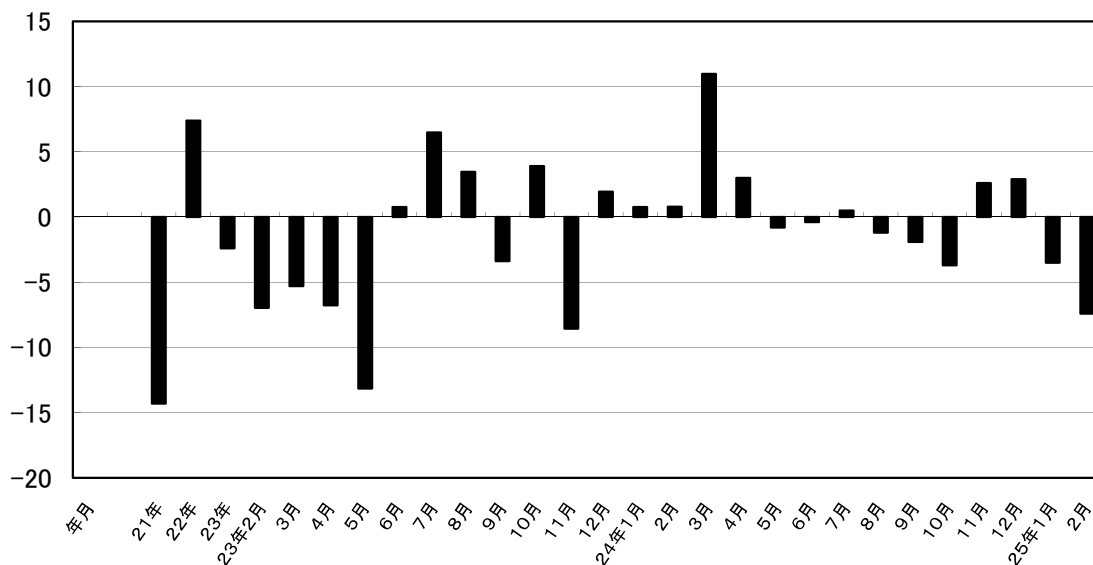
上昇業種

業 種 名	前年 同月比(%)	前月比(%)		寄 与 率
		前 月	今 月	
一 般 機 械 工 業	▲ 1.0	▲ 22.5	37.4	▲ 1.9
電 気 機 械 工 業	▲ 34.0	2.4	23.3	▲ 0.2
食 料 品 工 業	▲ 24.2	▲ 25.6	22.6	▲ 4.5

低下業種

業 種 名	前年 同月比(%)	前月比(%)		寄 与 率
		前 月	今 月	
鉄 鋼 業	▲ 11.1	▲ 1.5	▲ 25.3	41.9
非 鉄 金 属 工 業	45.9	36.1	▲ 11.4	11.4
化 学 工 業	▲ 4.1	6.1	▲ 6.8	30.6

鉱工業生産指数前年同月比(%)



大分県鉱工業指数の推移

(季節調整済指数 平成17年=100)

年月	生産			出荷			在庫		
	指数	前月比	前年同月比 (%)	指数	前月比	前年同月比 (%)	指数	前月比	前年同月比 (%)
21年	91.7	—	▲ 14.3	94.7	—	▲ 4.2	99.7	—	3.0
22年	98.5	—	7.4	103.9	—	▲ 11.9	91.9	—	▲ 7.8
23年	96.1	—	▲ 2.4	101.4	—	▲ 2.4	100.7	—	4.0
23年2月	97.1	▲ 2.4	▲ 7.0	102.5	▲ 0.6	▲ 5.7	103.0	4.3	5.8
3月	94.5	▲ 2.7	▲ 5.3	98.5	▲ 3.9	▲ 7.1	102.1	▲ 0.9	14.9
4月	92.8	▲ 1.8	▲ 6.8	97.9	▲ 0.6	▲ 1.4	105.1	2.9	13.8
5月	90.9	▲ 2.0	▲ 13.1	95.0	▲ 3.0	▲ 10.2	102.8	▲ 2.2	4.1
6月	96.8	6.5	0.8	102.7	8.1	▲ 0.4	100.4	▲ 2.3	▲ 0.2
7月	101.2	4.5	6.5	108.0	5.2	2.9	103.6	3.2	9.7
8月	99.8	▲ 1.4	3.5	109.1	1.0	5.3	99.6	▲ 3.9	5.0
9月	94.7	▲ 5.1	▲ 3.4	102.3	▲ 6.2	▲ 1.8	99.8	0.2	2.8
10月	96.3	1.7	3.9	103.4	1.1	3.6	100.2	0.4	1.4
11月	91.7	▲ 4.8	▲ 8.6	91.6	▲ 11.4	▲ 12.1	97.5	▲ 2.7	▲ 2.9
12月	98.7	7.6	1.9	105.5	15.2	2.5	95.9	▲ 1.6	▲ 3.6
24年1月	100.0	1.3	0.8	105.4	▲ 0.1	2.8	97.7	1.9	▲ 1.1
2月	93.1	▲ 6.9	0.8	100.6	▲ 4.6	6.2	87.5	▲ 10.4	▲ 15.0
3月	105.3	13.1	11.0	110.1	9.4	10.8	89.4	2.2	▲ 12.5
4月	95.6	▲ 9.2	3.0	99.4	▲ 9.7	1.5	92.0	2.9	▲ 12.5
5月	89.6	▲ 6.3	▲ 0.8	92.4	▲ 7.0	▲ 1.4	85.8	▲ 6.7	▲ 16.5
6月	96.8	8.0	▲ 0.4	99.9	8.1	▲ 3.6	97.0	13.1	▲ 3.4
7月	101.3	4.6	0.5	110.1	10.2	2.9	94.5	▲ 2.6	▲ 8.8
8月	98.6	▲ 2.7	▲ 1.2	102.0	▲ 7.4	▲ 6.4	92.7	▲ 1.9	▲ 6.9
9月	93.5	▲ 5.2	▲ 1.9	96.2	▲ 5.7	▲ 7.4	95.0	2.5	▲ 4.8
10月	92.0	▲ 1.6	▲ 3.7	95.4	▲ 0.8	▲ 6.0	90.5	▲ 4.7	▲ 9.7
11月	94.0	2.2	2.6	95.5	0.1	4.6	93.8	3.6	▲ 3.7
12月	101.9	8.4	2.9	105.5	10.5	▲ 0.9	93.6	▲ 0.2	▲ 2.4
25年1月	96.2	▲ 5.6	▲ 3.5	97.9	▲ 7.2	▲ 6.2	95.3	1.8	▲ 2.5
2月	90.6	▲ 5.8	▲ 7.4	99.2	1.3	▲ 8.9	86.7	▲ 9.0	▲ 1.0

主要業種動向

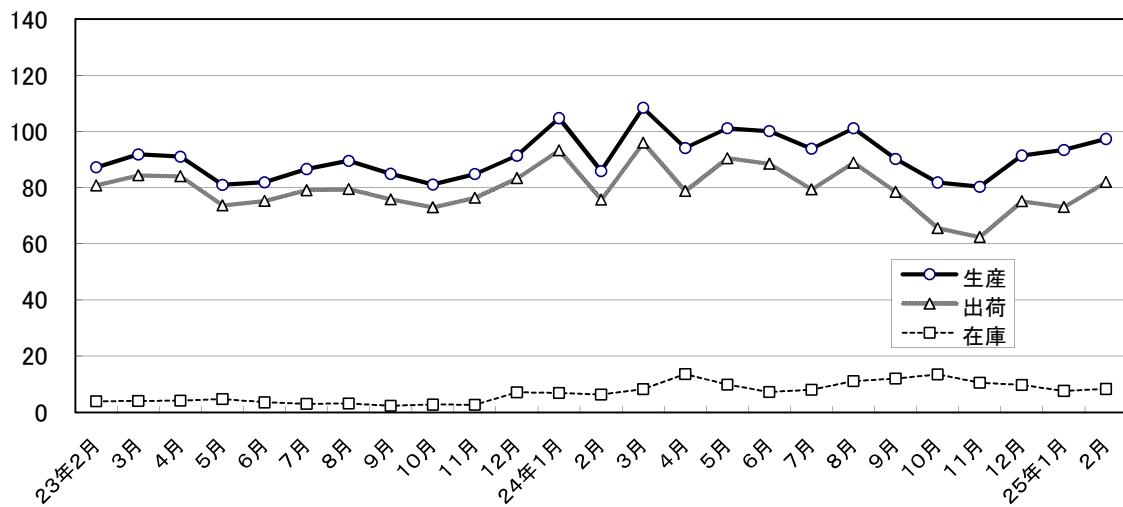
平成25年2月分

(季節調整済指数 平成17年=100)

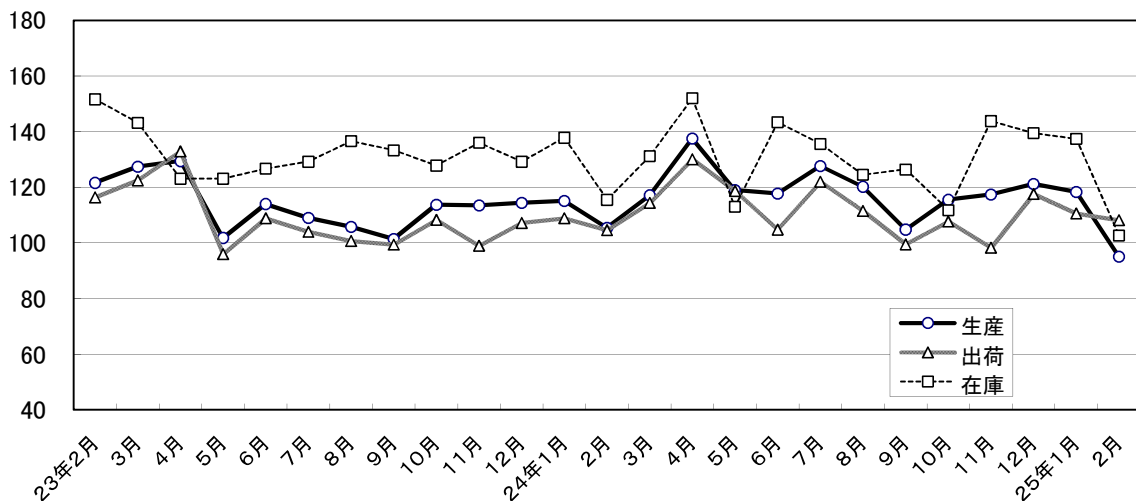
業 種 名	生 産			出 荷			在 庫		
	指 数	前月比 (%)	前年同月比 (%)	指 数	前月比 (%)	前年同月比 (%)	指 数	前月比 (%)	前年同月比 (%)
電子部品・デバイス工業	97.3	4.2	▲ 1.3	82.0	12.2	▲ 6.5	8.3	9.2	32.1
鉄鋼業	95.1	▲ 19.6	▲ 7.3	108.2	▲ 2.2	▲ 5.2	102.7	▲ 25.3	▲ 11.1
情報通信機械工業	23.4	▲ 36.8	▲ 56.7	31.5	▲ 45.5	▲ 56.7	-	-	-
化学工業	93.1	1.0	▲ 4.0	92.9	14.7	4.6	97.5	▲ 6.8	▲ 4.1
精密機械工業	103.5	▲ 15.5	▲ 14.2	101.9	▲ 16.2	▲ 17.6	163.4	1.8	26.0

主要業種の推移(季節調整済指数 平成17年=100)

電子部品・デバイス工業



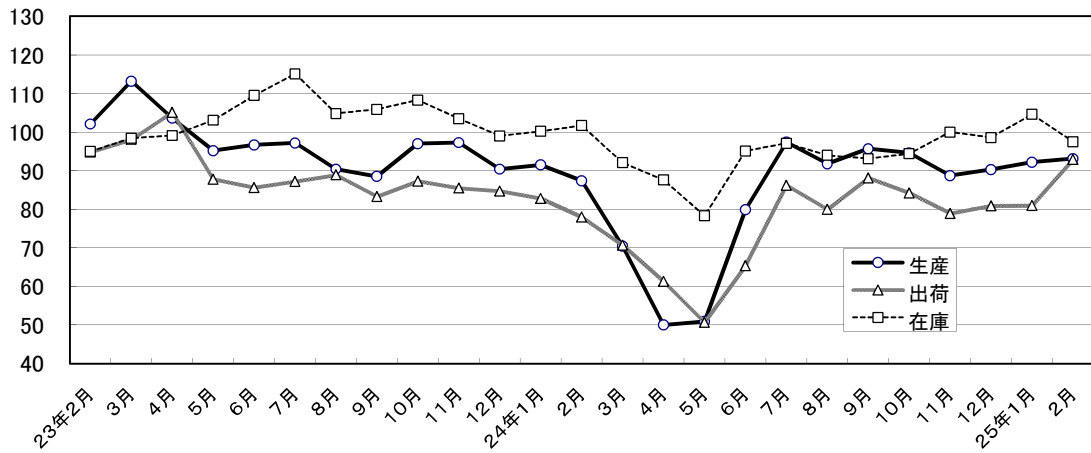
鉄鋼業



情報通信機械工業



化学工業



精密機械工業

