

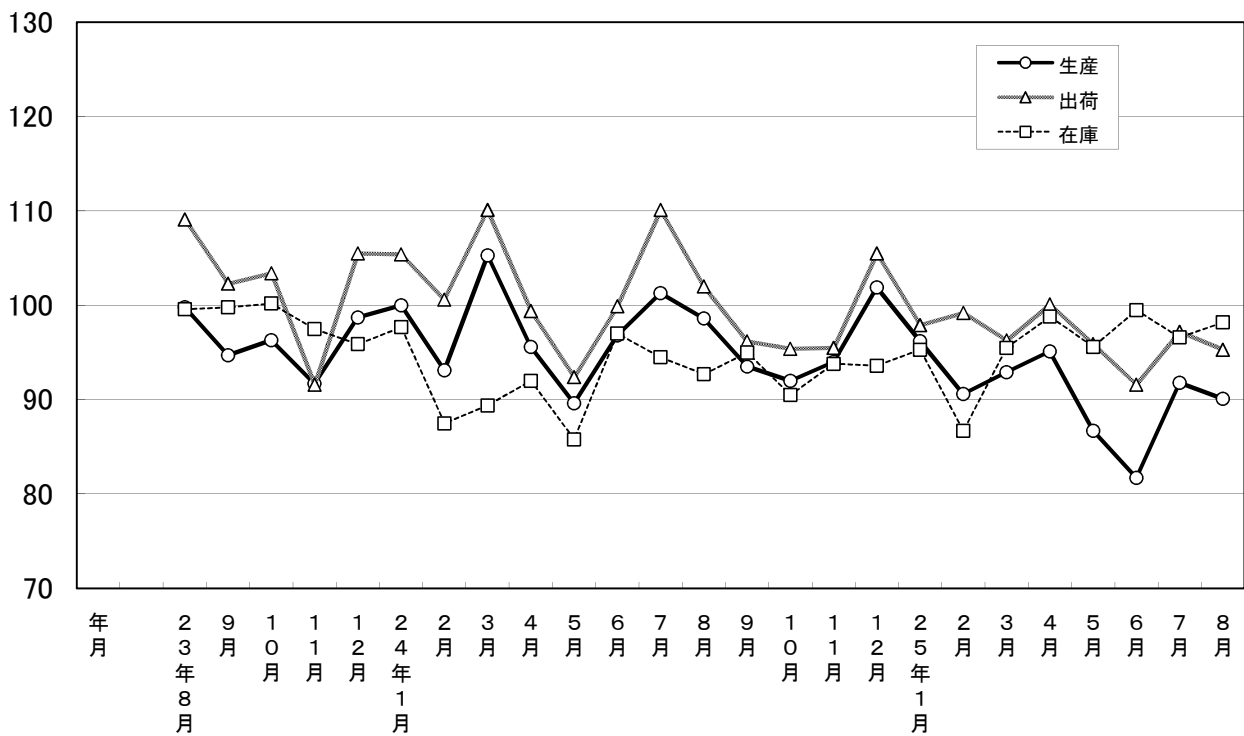
大分県鉱工業指数

平成17年基準

平成25年8月分

大分県鉱工業指数の推移(季節調整済指数)

平成17年=100



平成25年8月の鉱工業指数

平成17年=100

区 分		季節調整済指数		原 指 数	
			前月比 (%)		前年同月 比 (%)
大分県	生産	90.1	▲ 1.9	88.4	▲ 9.0
	出荷	95.3	▲ 2.0	91.7	▲ 7.5
	在庫	98.2	1.7	98.0	5.9
全 国 ※1	生産	97.0	▲ 0.9	92.3	▲ 0.4
	出荷	95.5	▲ 0.1	91.3	▲ 1.3
	在庫	108.5	▲ 0.2	109.7	▲ 3.3
九 州 ※2	生産	97.5	▲ 2.0	94.9	▲ 3.3
	出荷	100.5	▲ 0.8	97.4	▲ 0.9
	在庫	112.5	▲ 1.7	113.6	▲ 5.2

※1 全国は平成22年=100

※2 九州は平成22年=100 速報値

概況

[生産]

生産指数(季節調整済指数)は90.1(前月比▲1.9%)となり、2か月ぶりに低下した。

業種別に生産動向をみると、前月に比べ上昇した業種は「情報通信機械工業」、「繊維工業」、「化学工業」など6業種で、低下した業種は「木材・木製品工業」、「輸送機械工業」、「一般機械工業」など14業種となっている。

[出荷]

出荷指数(季節調整済指数)は95.3(前月比▲2.0%)となり、2か月ぶりに低下した。

業種別に出荷動向をみると、前月に比べ上昇した業種は「情報通信機械工業」、「精密機械工業」、「化学工業」などの6業種で、低下した業種は「木材・木製品工業」、「輸送機械工業」、「一般機械工業」など14業種となっている。

[在庫]

在庫指数(季節調整済指数)は98.2(前月比1.7%)となり、2か月ぶりに上昇した。

業種別に在庫動向をみると、前月に比べ上昇した業種は「プラスチック製品工業」、「非鉄金属工業」、「石油製品工業」など7業種で、横ばいの業種が1業種、低下した業種は「一般機械工業」、「繊維工業」、「化学工業」など10業種となっている。

[全国の製造工業生産予測指数]

平成25年9月は前月比5.2%の上昇、10月は2.5%の上昇となっている。

業種動向

前月に比べ目立った動きを示したものは、次のとおりである。

[生産]

上昇業種

業 種 名	前年 同月比(%)	前月比(%)		寄 与 率
		前 月	今 月	
情報通信機械工業	▲ 26.0	143.2	95.0	▲ 132.9
繊維工業	▲ 14.8	▲ 1.0	8.2	▲ 0.5
化学工業	▲ 4.8	4.8	5.2	▲ 27.9

低下業種

業 種 名	前年 同月比(%)	前月比(%)		寄 与 率
		前 月	今 月	
木材・木製品工業	0.0	0.2	▲ 15.5	7.1
輸送機械工業	▲ 18.8	18.9	▲ 13.9	56.8
一般機械工業	0.1	7.9	▲ 11.5	75.8

[出荷]

上昇業種

業 種 名	前年 同月比(%)	前月比(%)		寄 与 率
		前 月	今 月	
情報通信機械工業	▲ 25.9	140.2	121.3	▲ 153.7
精密機械工業	▲ 1.2	9.1	6.9	▲ 12.4
化学工業	0.5	▲ 7.6	5.5	▲ 30.0

低下業種

業 種 名	前年 同月比(%)	前月比(%)		寄 与 率
		前 月	今 月	
木材・木製品工業	0.0	9.1	▲ 16.6	5.4
輸送機械工業	▲ 19.6	23.1	▲ 15.6	118.4
一般機械工業	2.3	10.5	▲ 12.1	61.7

[在庫]

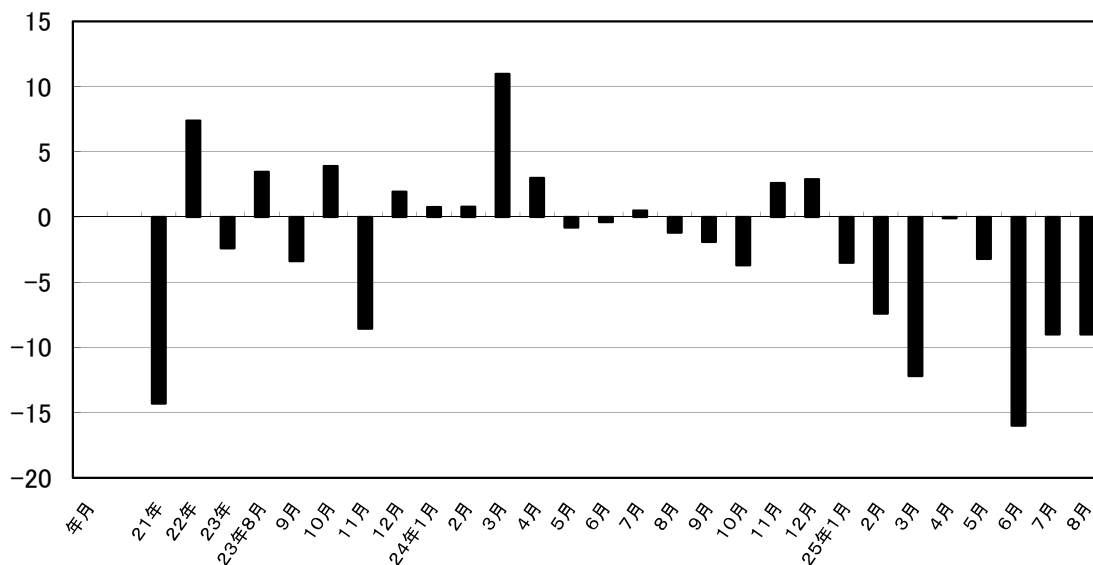
上昇業種

業 種 名	前年 同月比(%)	前月比(%)		寄 与 率
		前 月	今 月	
プラスチック製品工業	4.5	▲ 15.2	14.7	13.1
非鉄金属工業	35.7	33.8	12.8	72.1
石油製品工業	▲ 17.0	▲ 12.8	7.5	40.5

低下業種

業 種 名	前年 同月比(%)	前月比(%)		寄 与 率
		前 月	今 月	
一般機械工業	43.8	▲ 29.4	▲ 7.8	▲ 4.9
繊維工業	23.0	▲ 8.3	▲ 6.2	▲ 2.0
化学工業	11.3	4.7	▲ 5.1	▲ 129.5

鉱工業生産指数前年同月比(%)



大分県鉱工業指数の推移

(季節調整済指数 平成17年=100)

年月	生産			出荷			在庫		
	指数	前月比	前年同月比 (%)	指数	前月比	前年同月比 (%)	指数	前月比	前年同月比 (%)
21年	91.7	—	▲ 14.3	94.7	—	▲ 4.2	99.7	—	3.0
22年	98.5	—	7.4	103.9	—	▲ 11.9	91.9	—	▲ 7.8
23年	96.1	—	▲ 2.4	101.4	—	▲ 2.4	100.7	—	4.0
23年8月	99.8	▲ 1.4	3.5	109.1	1.0	5.3	99.6	▲ 3.9	5.0
9月	94.7	▲ 5.1	▲ 3.4	102.3	▲ 6.2	▲ 1.8	99.8	0.2	2.8
10月	96.3	1.7	3.9	103.4	1.1	3.6	100.2	0.4	1.4
11月	91.7	▲ 4.8	▲ 8.6	91.6	▲ 11.4	▲ 12.1	97.5	▲ 2.7	▲ 2.9
12月	98.7	7.6	1.9	105.5	15.2	2.5	95.9	▲ 1.6	▲ 3.6
24年1月	100.0	1.3	0.8	105.4	▲ 0.1	2.8	97.7	1.9	▲ 1.1
2月	93.1	▲ 6.9	0.8	100.6	▲ 4.6	6.2	87.5	▲ 10.4	▲ 15.0
3月	105.3	13.1	11.0	110.1	9.4	10.8	89.4	2.2	▲ 12.5
4月	95.6	▲ 9.2	3.0	99.4	▲ 9.7	1.5	92.0	2.9	▲ 12.5
5月	89.6	▲ 6.3	▲ 0.8	92.4	▲ 7.0	▲ 1.4	85.8	▲ 6.7	▲ 16.5
6月	96.8	8.0	▲ 0.4	99.9	8.1	▲ 3.6	97.0	13.1	▲ 3.4
7月	101.3	4.6	0.5	110.1	10.2	2.9	94.5	▲ 2.6	▲ 8.8
8月	98.6	▲ 2.7	▲ 1.2	102.0	▲ 7.4	▲ 6.4	92.7	▲ 1.9	▲ 6.9
9月	93.5	▲ 5.2	▲ 1.9	96.2	▲ 5.7	▲ 7.4	95.0	2.5	▲ 4.8
10月	92.0	▲ 1.6	▲ 3.7	95.4	▲ 0.8	▲ 6.0	90.5	▲ 4.7	▲ 9.7
11月	94.0	2.2	2.6	95.5	0.1	4.6	93.8	3.6	▲ 3.7
12月	101.9	8.4	2.9	105.5	10.5	▲ 0.9	93.6	▲ 0.2	▲ 2.4
25年1月	96.2	▲ 5.6	▲ 3.5	97.9	▲ 7.2	▲ 6.2	95.3	1.8	▲ 2.5
2月	90.6	▲ 5.8	▲ 7.4	99.2	1.3	▲ 8.9	86.7	▲ 9.0	▲ 1.0
3月	92.9	2.5	▲ 12.2	96.3	▲ 2.9	▲ 13.4	95.5	10.1	6.8
4月	95.1	2.4	▲ 0.1	100.1	3.9	1.6	98.8	3.5	7.4
5月	86.7	▲ 8.8	▲ 3.2	95.9	▲ 4.2	3.8	95.6	▲ 3.2	11.3
6月	81.7	▲ 5.8	▲ 16.0	91.6	▲ 4.5	▲ 9.2	99.5	4.1	2.6
7月	91.8	12.4	▲ 9.0	97.2	6.1	▲ 10.8	96.6	▲ 2.9	2.3
8月	90.1	▲ 1.9	▲ 9.0	95.3	▲ 2.0	▲ 7.5	98.2	1.7	5.9

主要業種動向

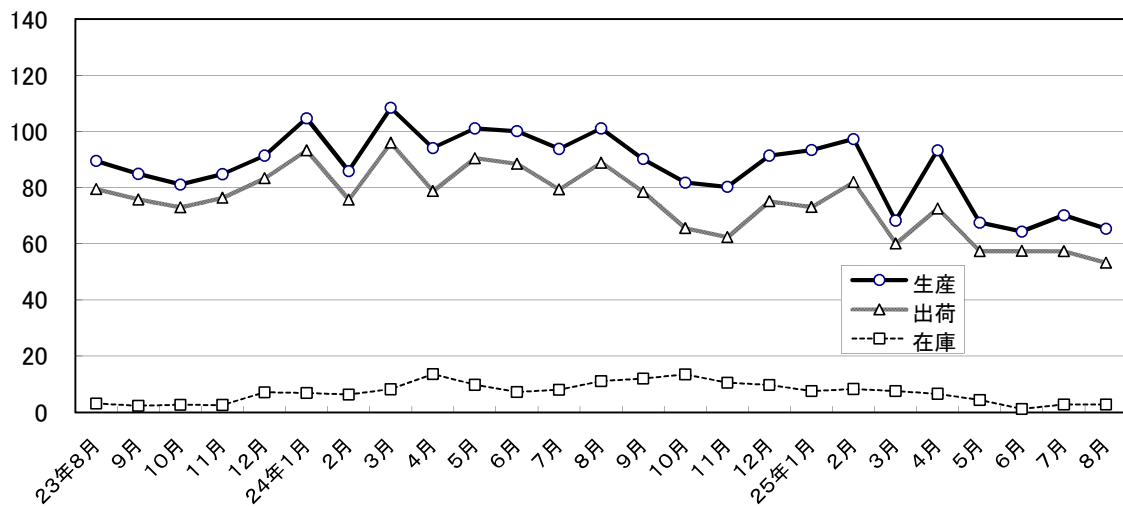
平成25年8月分

(季節調整済指数 平成17年=100)

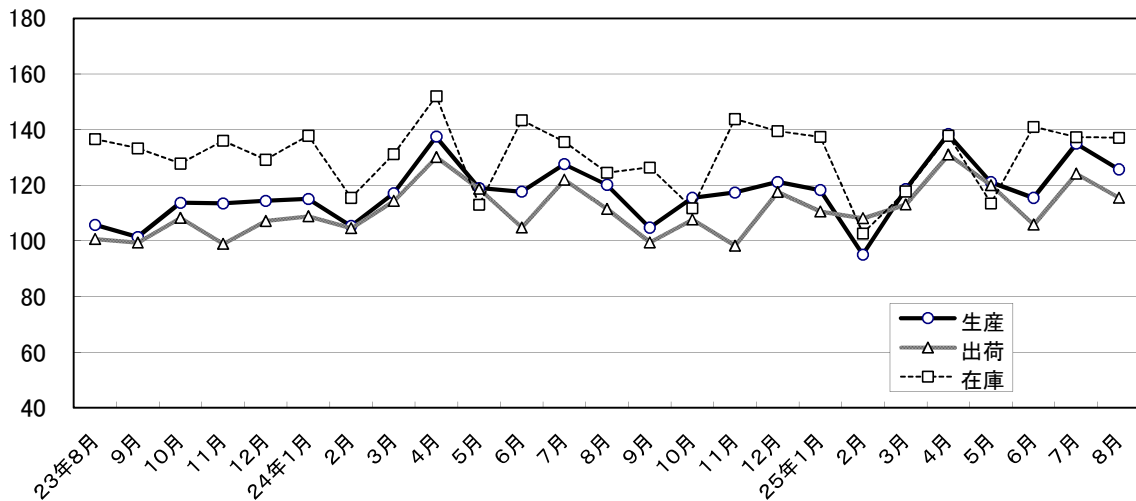
業種名	生産			出荷			在庫		
	指数	前月比 (%)	前年同月比 (%)	指数	前月比 (%)	前年同月比 (%)	指数	前月比 (%)	前年同月比 (%)
電子部品・デバイス工業	65.4	▲ 6.8	▲ 34.8	53.3	▲ 7.1	▲ 39.5	2.8	0.0	▲ 74.6
鉄鋼業	125.7	▲ 6.9	5.8	115.5	▲ 7.0	2.8	137.1	▲ 0.1	10.1
情報通信機械工業	35.1	95.0	▲ 26.0	48.9	121.3	▲ 25.9	-	-	-
化学工業	87.3	5.2	▲ 4.8	80.6	5.5	0.5	104.6	▲ 5.1	11.3
精密機械工業	116.9	3.5	▲ 0.8	117.4	6.9	▲ 1.2	168.3	▲ 0.4	14.5

主要業種の推移(季節調整済指数 平成17年=100)

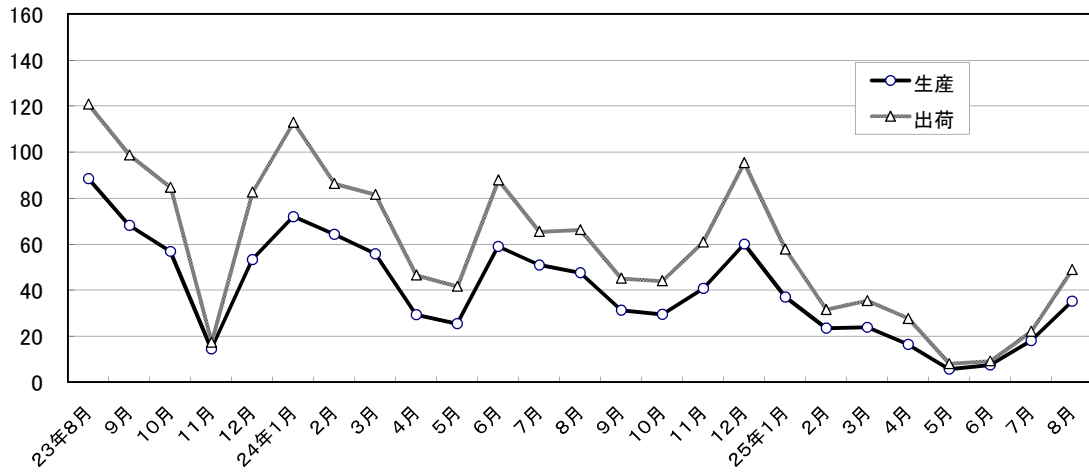
電子部品・デバイス工業



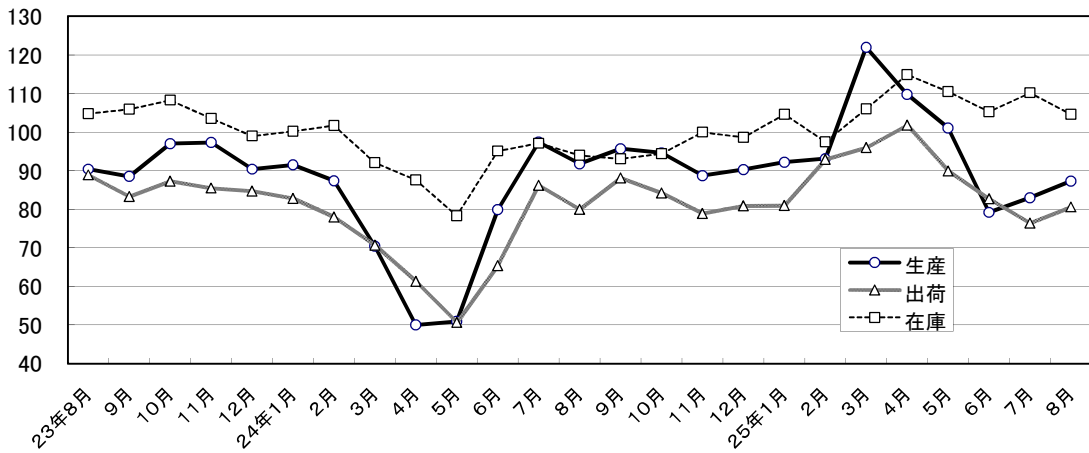
鉄鋼業



情報通信機械工業



化学工業



精密機械工業

