

(第1面)

産業廃棄物処理計画書

平成 29 年 6 月 26 日

大分県知事

広瀬 勝貞

殿



提出者 株式会社エフオン豊後大野

住所 大分県豊後大野市三重町菅生字大屋原1-39

氏名 所長 藤井 康太郎

(法人にあつては、名称及び代表者の氏名)

電話番号

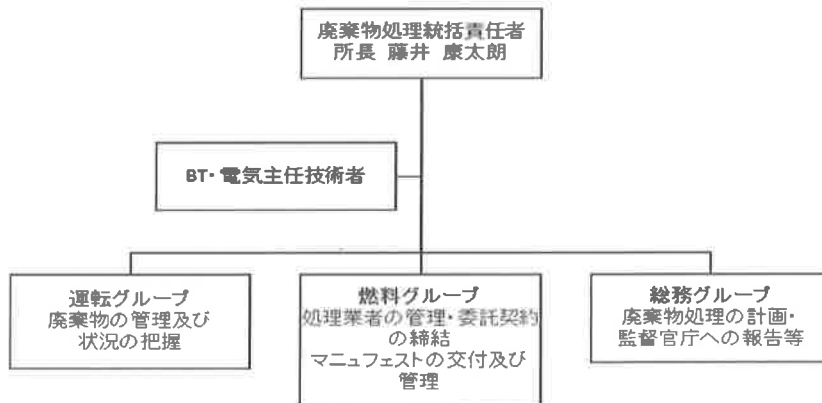
0974-22-2312

廃棄物の処理及び清掃に関する法律第12条第9項の規定に基づき、産業廃棄物の減量その他その処理に関する計画を作成したので、提出します。

事業場の名称	株式会社 エフオン豊後大野
事業場の所在地	大分県豊後大野市三重町菅生字大屋原1-39
計画期間	平成29年4月1日～平成30年3月31日
当該事業場において現に行っている事業に関する事項	
① 事業の種類	電気事業
② 事業の規模	製品出荷額 30億円
③ 従業員数	38名
④ 産業廃棄物の一連の処理の工程	別紙のとおり。

## 産業廃棄物の処理に係る管理体制に関する事項

〈管理体制図〉



## 産業廃棄物の排出の抑制に関する事項

① 現状	【前年度（ 28 年度）実績】				
	産業廃棄物の種類	燃えがら	ばいじん	がれき類	汚泥
	排 出 量	2,446t	13.44 t	593.15 t	83.49 t
	（これまでに実施した取組） 平成28年8月末より、実質的に7ヶ月の稼動です。 磁選機を設置し金属くずを選別しリサイクル業者へ売却。				
②計画	【目標】				
	産業廃棄物の種類	燃えがら	ばいじん	がれき類	汚泥
	排 出 量	4,200t	23 t	1020 t	145 t
	（今後実施する予定の取組） 平成28年8月末より、商業運転開始。 実質的には、7ヶ月程度の稼動の為、来年度は12ヶ月通期にて算定。				

## 産業廃棄物の分別に関する事項

①現状	（分別している産業廃棄物の種類及び分別に関する取組）
②計画	（今後分別する予定の産業廃棄物の種類及び分別に関する取組）

自ら行う産業廃棄物の再生利用に関する事項			
①現状	【前年度（                      年度）実績】		
	産業廃棄物の種類		
	自ら再生利用を行った 産業廃棄物の量	t	t
	(これまでに実施した取組)		
②計画	【目標】		
	産業廃棄物の種類		
	自ら再生利用を行う 産業廃棄物の量	t	t
	(今後実施する予定の取組)		
自ら行う産業廃棄物の中間処理に関する事項			
①現状	【前年度（                      年度）実績】		
	産業廃棄物の種類		
	自ら熱回収を行った 産業廃棄物の量	t	t
	自ら中間処理により減量した 産業廃棄物の量	t	t
	(これまでに実施した取組)		
②計画	【目標】		
	産業廃棄物の種類		
	自ら熱回収を行う 産業廃棄物の量	t	t
	自ら中間処理により減量する 産業廃棄物の量	t	t
	(今後実施する予定の取組)		

## (第4面)

## 自ら行う産業廃棄物の埋立処分又は海洋投入処分に関する事項

①現状	【前年度（                      年度）実績】		
	産業廃棄物の種類		
	自ら埋立処分又は海洋投入処分を行った産業廃棄物の量	t	t
	(これまでに実施した取組)		
②計画	【目標】		
	産業廃棄物の種類		
	自ら埋立処分又は海洋投入処分を行う産業廃棄物の量	t	t
	(今後実施する予定の取組)		

## 産業廃棄物の処理の委託に関する事項

① 現状	【前年度（    28    年度）実績】				
	産業廃棄物の種類	燃えがら	ばいじん	がれき類	汚泥
	全処理委託量	2,446t	13.44 t	593.15 t	83.49 t
	優良認定処理業者への処理委託量	t	t	t	83.49 t
	再生利用業者への処理委託量	t	t	t	t
	認定熱回収業者への処理委託量	t	t	t	t
	認定熱回収業者以外の熱回収を行う業者への処理委託量	t	t	t	t
	(これまでに実施した取組)				

②計画	【目標】				
	産業廃棄物の種類	燃えがら	ばいじん	がれき類	汚泥
	全処理委託量	4,200t	23 t	1,020 t	145 t
	優良認定処理業者への 処理委託量	t	t	t	145 t
	再生利用業者への 処理委託量	t	t	t	t
	認定熱回収業者への 処理委託量	t	t	t	t
	認定熱回収業者以外の 熱回収を行う業者への 処理委託量	t	t	t	t
	(今後実施する予定の取組)				
※事務処理欄					

発電所配置図

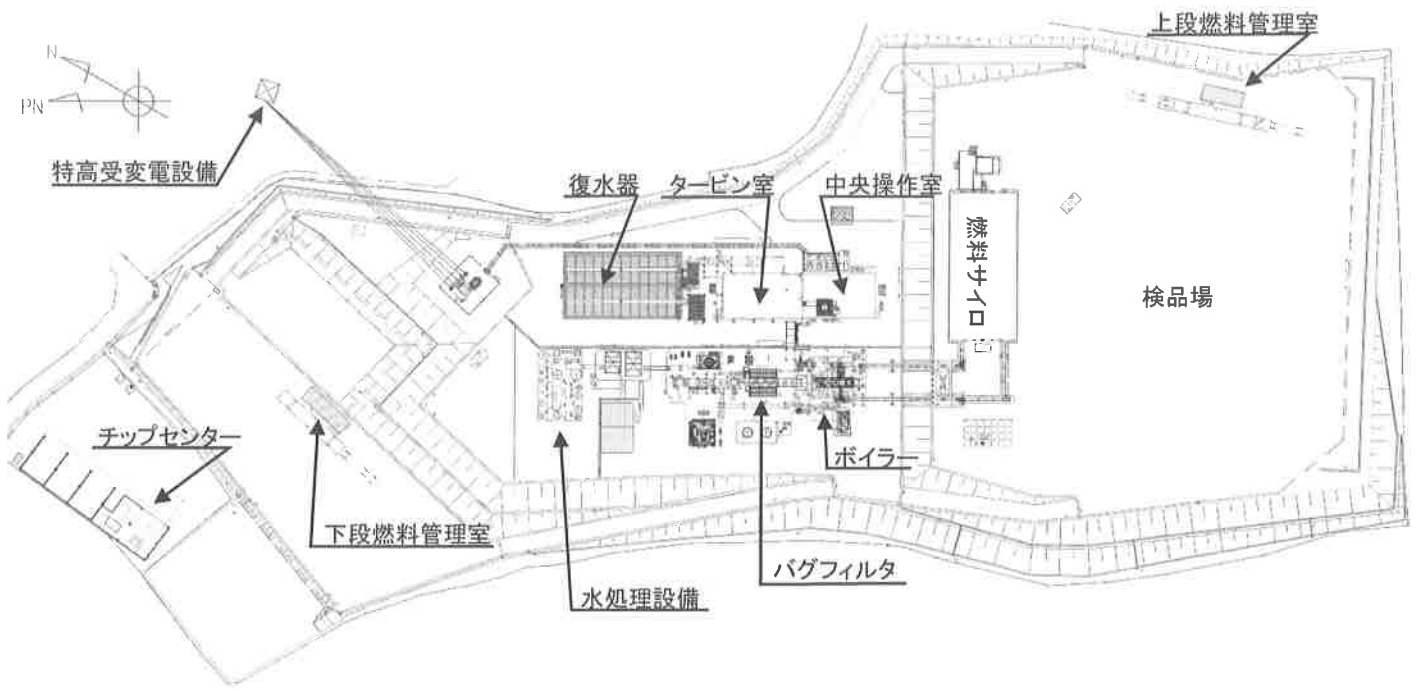


図-1

廃棄物処理フロー

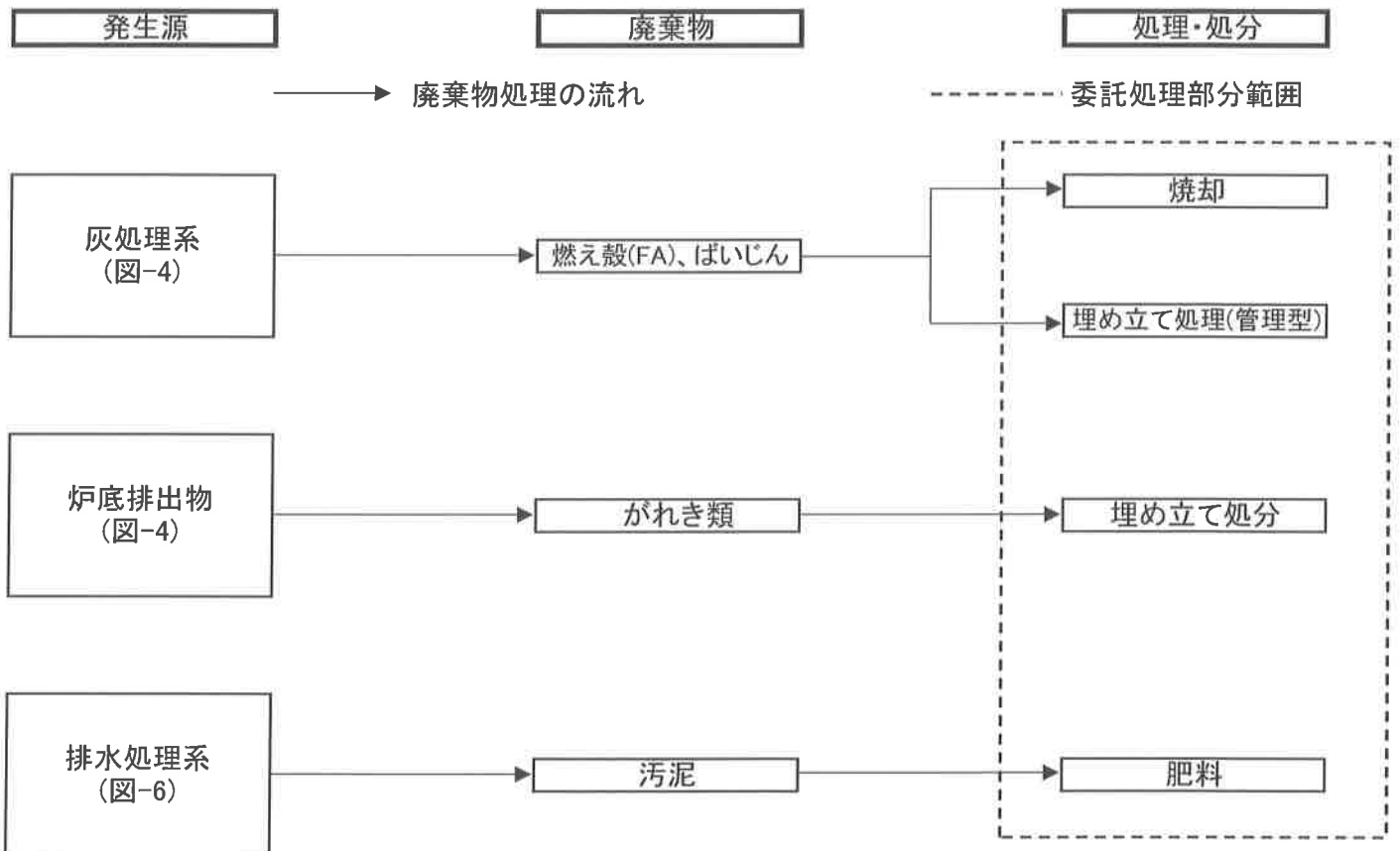


図-2

### 全体フローシート

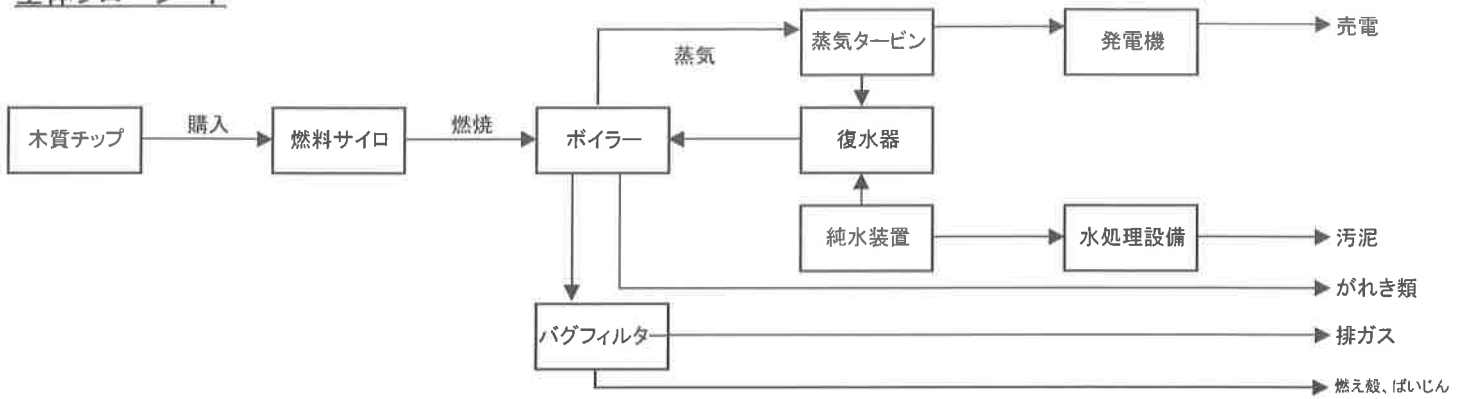


図-3

### 灰処理系

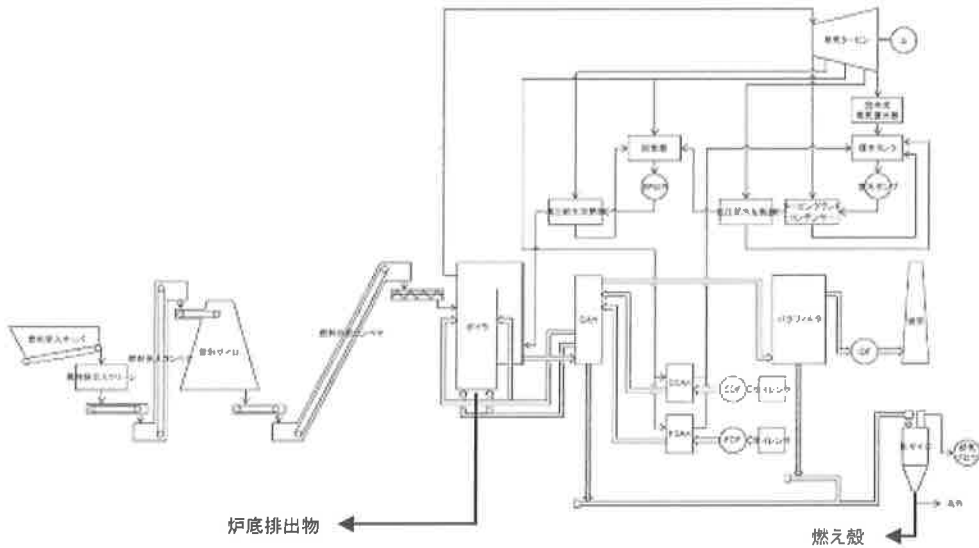


図-4

### 用水系

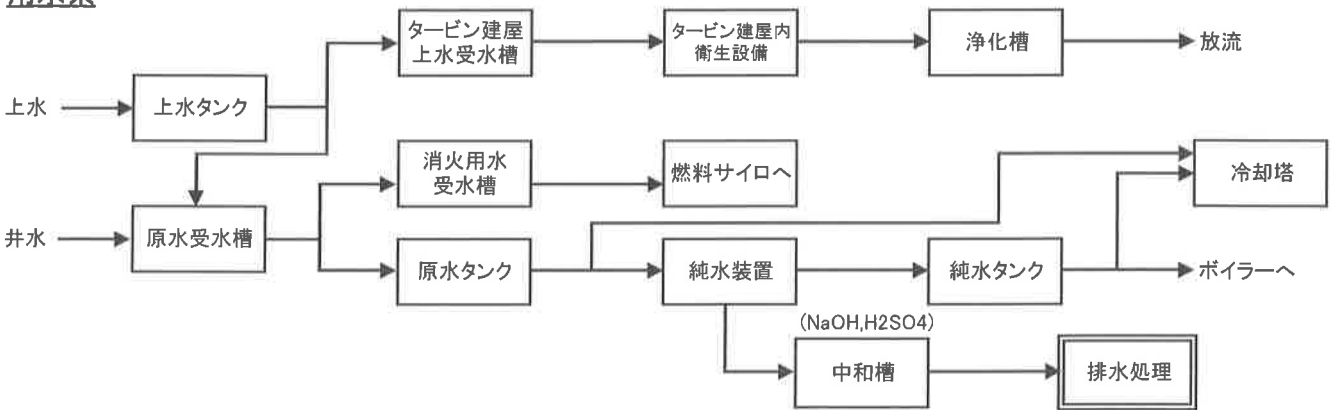


図-5

### 排水処理系

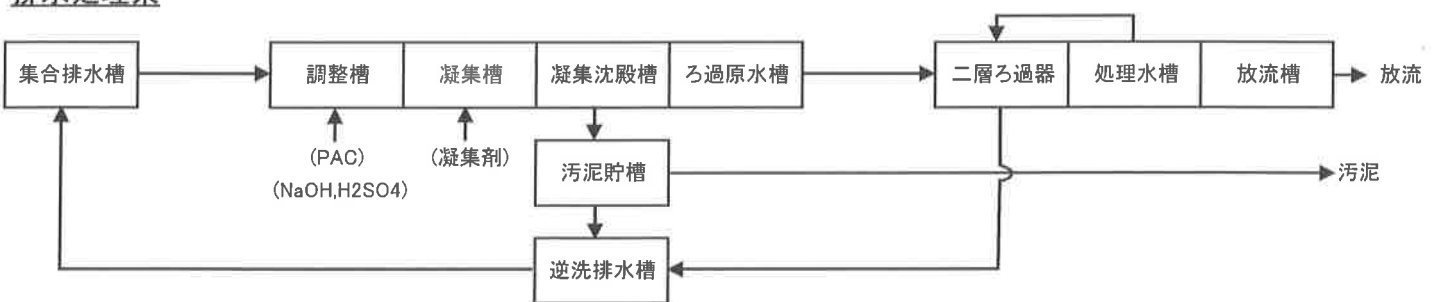


図-6