

# 国東市国見町竹田津地区

## 全戸訪問調査による住民意識の醸成

### 地区の概要

所在地：国東市国見町竹田津  
 世帯数：465世帯  
 高齢化率：54%

構成集落数：5集落  
 人□□：1,000人

平成29年4月時点

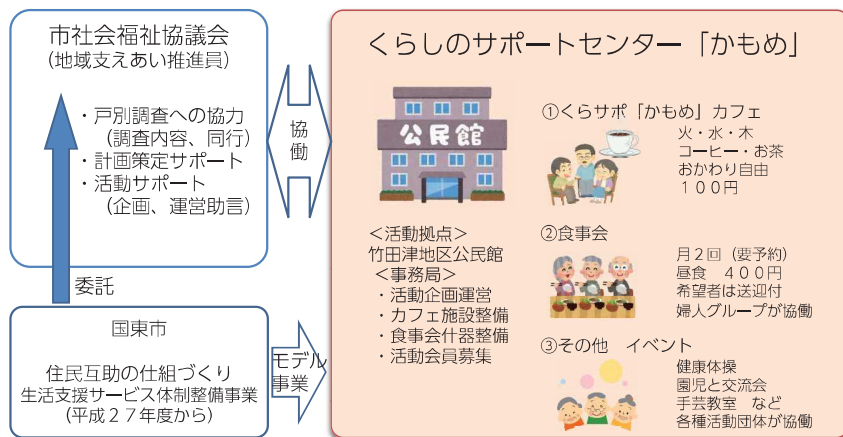
### 取組のきっかけ

高齢化が進み、かつての近所関係や共同作業など集落機能の低下も心配されるようになったことから、市が進める生活支援サービスの体制づくりに着手することとした。

地域の有志が集まり自ら調査員となり、全世帯を個別訪問し、困りごとなど生の声を直接聞くことで、課題解決に向けた取組を地域で行おうという自主性が生まれた。

先進地視察やワークショップを重ね、市社会福祉協議会の地域支え合い推進員とも協働して地域の取組案を作成し、出来ることから取組を進めている。

### 地域課題解決の取組イメージ



## 竹田津くらしのサポートセンター「かもめ」

活動拠点 国東市国見町竹田津3601-1

施設概要 竹田津地区公民館

主な取組

- ①高齢者食事会、見守り
- ②移動支援ボランティア
- ③コミュニティカフェの運営
- ④地域づくり勉強会 など



### 取組の検討・実施

#### 【全戸別訪問によるニーズ調査】

- ・全戸を訪問調査することで「課題解決に向けて何かしよう」という自主性が生まれてきた。



#### 【カフェ・食事会の運営】

- ・コーヒー、お茶おかわり自由のカフェは、週3日オープンしている。
- ・月2回開催の住民向け食事会の運営は主に女性グループが支える。
- ・食材もできるだけ地域内から調達している。



#### 【買物や移動の支援】

- ・公民館で地元商店の出張販売を実施、地区内高齢者等の公民館までの移動も地域住民で支えている。

### 地域の声

- ・気軽に立ち寄れる拠点（コミュニティカフェ）ができて、ありがたい。
- ・みんなで地域を支えていくことは難しいところもあるが、やりがいがある。

### 今後の方針

- ・身の回りの困りごとなどの生活支援や買物支援も拡充していく。
- ・持続的な運営のため担い手や自主財源の確保にも取り組んでいく。