

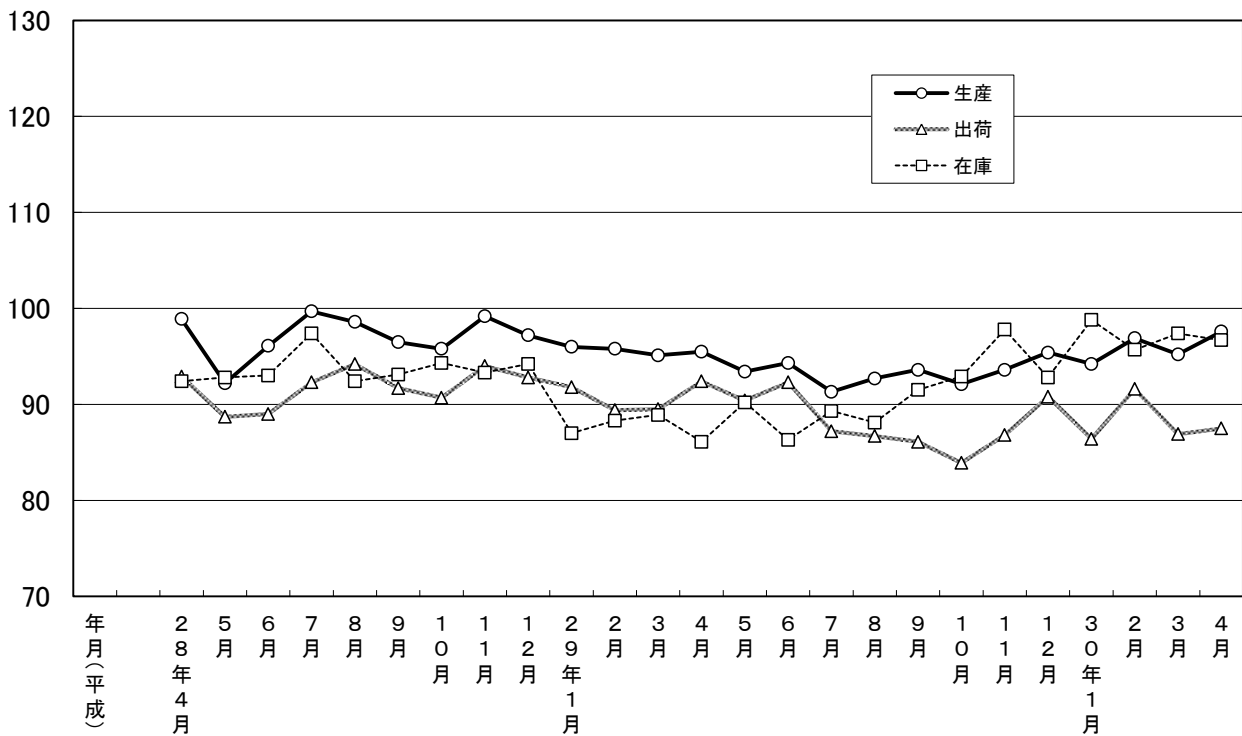
大分県鋳工業指数

平成22年基準

平成30年4月分

大分県鋳工業指数の推移(季節調整済指数)

平成22年=100



平成30年4月の鉱工業指数

平成22年＝100

区 分		季節調整済指数		原 指 数	
			前月比 (%)		前年同月 比 (%)
大分県	生 産	97.6	2.5	93.7	2.3
	出 荷	87.5	0.7	83.5	▲ 5.2
	在 庫	96.7	▲ 0.7	93.9	12.3
全 国	生 産	104.6	0.5	100.8	2.6
	出 荷	103.1	1.6	97.9	3.6
	在 庫	112.8	▲ 0.6	107.5	1.7
九 州	生 産	114.0	2.9	106.9	3.4
	出 荷	117.8	5.7	108.6	3.8
	在 庫	124.4	0.1	120.7	2.3

※九州は速報値

概況

[生産]

生産指数(季節調整済指数)は97.6(前月比+2.5%)となり、2か月ぶりに上昇した。

業種別に生産動向をみると、前月に比べ上昇した業種は「電子部品・デバイス工業」、「鉄鋼業」、「窯業・土石製品工業」等の6業種で、低下した業種は「繊維工業」、「食料品工業」、「鉱業」等の8業種となっている。

[出荷]

出荷指数(季節調整済指数)は87.5(前月比+0.7%)となり、2か月ぶりに上昇した。

業種別に出荷動向をみると、前月に比べ上昇した業種は「電子部品・デバイス工業」、「窯業・土石製品工業」、「鉄鋼業」等の4業種で、低下した業種は「繊維工業」、「電気・情報通信機械工業」、「繊維工業」等の10業種となっている。

[在庫]

在庫指数(季節調整済指数)は96.7(前月比-0.7%)となり、2か月ぶりに低下した。

業種別に在庫動向をみると、前月に比べ上昇した業種は「はん用・生産用・業務用機械工業」、「パルプ・紙・紙加工品工業」、「プラスチック製品工業」などで、低下した業種は「食料品工業」、「鉱業」、「その他工業」などとなっている。

[全国の製造工業生産予測指数]

平成30年5月は前月比0.3%の上昇、6月は同-0.8%の低下見込みとなっている。

業種動向

前月に比べ目立った動きを示したものは、次のとおりである。

[生産]

※対前月比は季節調整済指数、対前年同月比は原指数による。

上昇業種

業 種 名	対前月比(%)		対前年 同月比(%)	寄 与 率
	今 月	前 月		
電 子 部 品 ・ デ バ イ ス 工 業	14.8	▲ 18.3	▲ 4.9	49.4
鉄 鋼 業	9.9	2.9	31.0	51.1
窯 業 ・ 土 石 製 品 工 業	8.3	10.7	39.3	13.0

低下業種

業 種 名	対前月比(%)		対前年 同月比(%)	寄 与 率
	今 月	前 月		
そ の 他 工 業	▲ 12.1	8.7	▲ 16.1	▲ 14.1
織 維 工 業	▲ 11.1	9.5	▲ 18.2	▲ 0.8
食 料 品 工 業	▲ 8.6	9.9	▲ 6.0	▲ 28.2

[出荷]

上昇業種

業 種 名	対前月比(%)		対前年 同月比(%)	寄 与 率
	今 月	前 月		
電 子 部 品 ・ デ バ イ ス 工 業	14.9	▲ 18.4	▲ 4.8	148.7
窯 業 ・ 土 石 製 品 工 業	11.0	10.0	28.5	34.5
鉄 鋼 業	9.0	▲ 5.5	10.9	199.5

低下業種

業 種 名	対前月比(%)		対前年 同月比(%)	寄 与 率
	今 月	前 月		
織 維 工 業	▲ 12.6	▲ 12.6	▲ 16.7	▲ 1.6
電 気 ・ 情 報 通 信 機 械 工 業	▲ 9.9	▲ 4.0	0.8	▲ 42.1
そ の 他 工 業	▲ 8.6	5.9	▲ 13.2	▲ 21.9

[在庫]

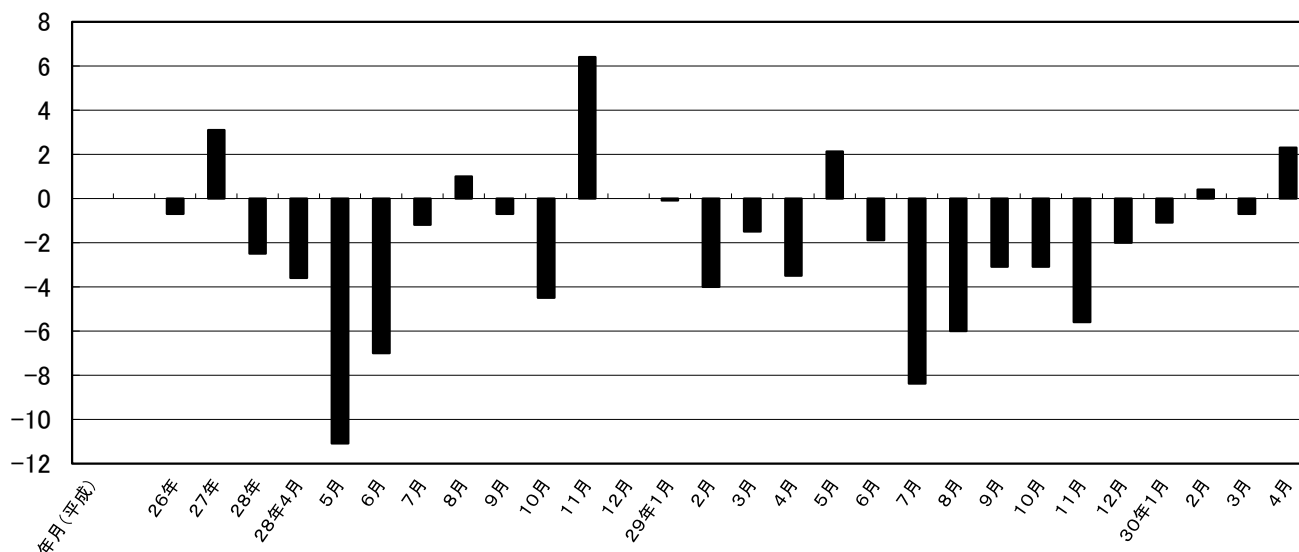
上昇業種

業 種 名	対前月比(%)		対前年 同月比(%)	寄 与 率
	今 月	前 月		
はん用・生産用・業務用機械工業	15.7	▲ 12.7	14.5	▲ 103.2
パルプ・紙・紙加工品工業	10.0	1.7	7.8	▲ 15.1
プラスチック製品工業	7.1	▲ 3.8	▲ 3.1	▲ 21.7

低下業種

業 種 名	対前月比(%)		対前年 同月比(%)	寄 与 率
	今 月	前 月		
食 料 品 工 業	▲ 10.7	30.2	22.0	66.7
鋁 業	▲ 8.2	9.4	▲ 3.5	6.9
そ の 他 工 業	▲ 2.9	1.0	▲ 2.3	15.5

鉱工業生産指数前年同月比(%)



大分県鉱工業指数の推移

(季節調整済指数 平成22年=100)

年月(平成)	生産				出荷				在庫			
	季節調整済 指数	前月比 (%)	原指数	前年同月 比(%)	季節調整済 指数	前月比 (%)	原指数	前年同月 比(%)	季節調整済 指数	前月比 (%)	原指数	前年同月 比(%)
26年	—	—	96.6	▲ 0.7	—	—	93.5	▲ 2.1	—	—	93.7	▲ 9.9
27年	—	—	99.6	3.1	—	—	93.1	▲ 0.4	—	—	95.8	2.2
28年	—	—	97.1	▲ 2.5	—	—	91.8	▲ 1.4	—	—	93.9	▲ 2.0
28年4月	98.9	2.3	94.9	▲ 3.6	92.9	0.9	88.7	▲ 3.5	92.4	▲ 0.1	89.7	▲ 5.1
5月	92.2	▲ 6.7	89.4	▲ 11.1	88.7	▲ 4.2	83.6	▲ 6.9	92.8	0.4	90.9	▲ 8.0
6月	96.1	3.9	100.2	▲ 7.0	89.0	0.3	88.8	▲ 8.6	93.0	0.2	91.2	▲ 4.2
7月	99.7	3.6	103.8	▲ 1.2	92.3	3.3	93.9	▲ 2.2	97.4	4.4	95.2	0.3
8月	98.6	▲ 1.1	94.9	1.0	94.2	1.9	90.1	3.9	92.4	▲ 5.0	93.9	▲ 6.4
9月	96.5	▲ 2.1	97.3	▲ 0.7	91.7	▲ 2.5	93.9	2.6	93.1	0.7	92.8	▲ 2.7
10月	95.8	▲ 0.7	97.8	▲ 4.5	90.7	▲ 1.0	92.7	▲ 3.0	94.3	1.2	96.8	▲ 0.4
11月	99.2	3.4	100.9	6.4	94.0	3.3	95.6	8.1	93.3	▲ 1.0	93.7	0.1
12月	97.2	▲ 2.0	99.8	0.0	92.8	▲ 1.2	94.8	4.9	94.2	0.9	96.0	▲ 0.5
29年1月	96.0	▲ 1.2	91.2	▲ 0.1	91.8	▲ 1.0	88.8	2.9	87.0	▲ 7.2	92.2	▲ 9.9
2月	95.8	▲ 0.2	92.0	▲ 4.0	89.4	▲ 2.4	88.0	▲ 6.5	88.3	1.3	89.6	▲ 6.3
3月	95.1	▲ 0.7	97.8	▲ 1.5	89.5	0.1	96.3	▲ 2.7	88.9	0.6	84.9	▲ 3.9
4月	95.5	0.4	91.6	▲ 3.5	92.4	3.2	88.1	▲ 0.7	86.1	▲ 3.1	83.6	▲ 6.8
5月	93.4	▲ 2.2	91.3	2.1	90.4	▲ 2.2	85.9	2.8	90.2	4.8	88.4	▲ 2.8
6月	94.3	1.0	98.3	▲ 1.9	92.3	2.1	92.0	3.6	86.3	▲ 4.3	84.6	▲ 7.2
7月	91.3	▲ 3.2	95.1	▲ 8.4	87.2	▲ 5.5	88.7	▲ 5.5	89.3	3.5	87.3	▲ 8.3
8月	92.7	1.5	89.2	▲ 6.0	86.7	▲ 0.6	82.9	▲ 8.0	88.1	▲ 1.3	89.5	▲ 4.7
9月	93.6	1.0	94.3	▲ 3.1	86.1	▲ 0.7	88.0	▲ 6.3	91.5	3.9	91.2	▲ 1.7
10月	92.1	▲ 1.6	94.8	▲ 3.1	83.9	▲ 2.6	86.4	▲ 6.8	92.9	1.5	95.3	▲ 1.5
11月	93.6	1.6	95.2	▲ 5.6	86.8	3.5	88.3	▲ 7.6	97.8	5.3	98.2	4.8
12月	95.4	1.9	97.8	▲ 2.0	90.8	4.6	92.6	▲ 2.3	92.8	▲ 5.1	94.6	▲ 1.5
30年1月	94.2	▲ 1.3	90.2	▲ 1.1	86.4	▲ 4.8	84.2	▲ 5.2	98.8	6.5	104.7	13.6
2月	96.9	2.9	92.4	0.4	91.6	6.0	89.6	1.8	95.7	▲ 3.1	97.1	8.4
3月	95.2	▲ 1.8	97.1	▲ 0.7	86.9	▲ 5.1	92.8	▲ 3.6	97.4	1.8	93.0	9.5
4月	97.6	2.5	93.7	2.3	87.5	0.7	83.5	▲ 5.2	96.7	▲ 0.7	93.9	12.3

主要業種動向

平成30年4月分

(季節調整済指数 平成22年=100)

業 種 名	生 産			出 荷			在 庫		
	指 数	前月比 (%)	前年同月比 (%)	指 数	前月比 (%)	前年同月比 (%)	指 数	前月比 (%)	前年同月比 (%)
鉄鋼業	103.0	9.9	31.0	96.7	9.0	10.9	X	X	X
はん用・生産用・業務用 機械工業	132.5	3.8	13.5	135.2	▲ 3.9	10.9	89.7	15.7	14.5
電子部品・デバイス工業	78.4	14.8	▲ 4.9	78.6	14.9	▲ 4.8	X	X	X
輸送機械工業	84.8	0.2	3.0	92.1	3.4	▲ 1.8	X	X	X
化学・石油製品工業	73.4	▲ 2.9	▲ 33.5	79.9	▲ 6.1	▲ 25.8	94.5	▲ 2.2	9.0

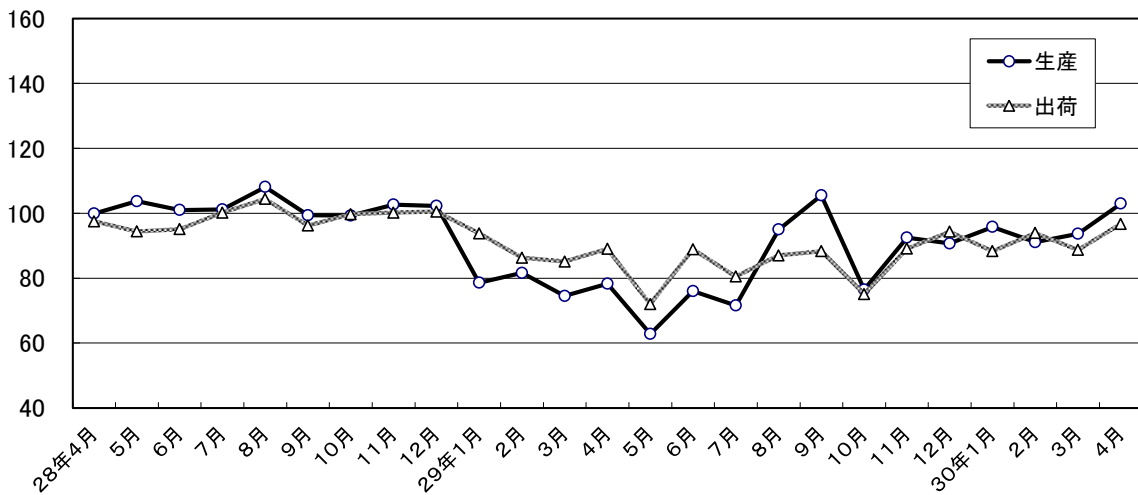
* 指数は季節調整済指数

前月比は季節調整済指数より算出

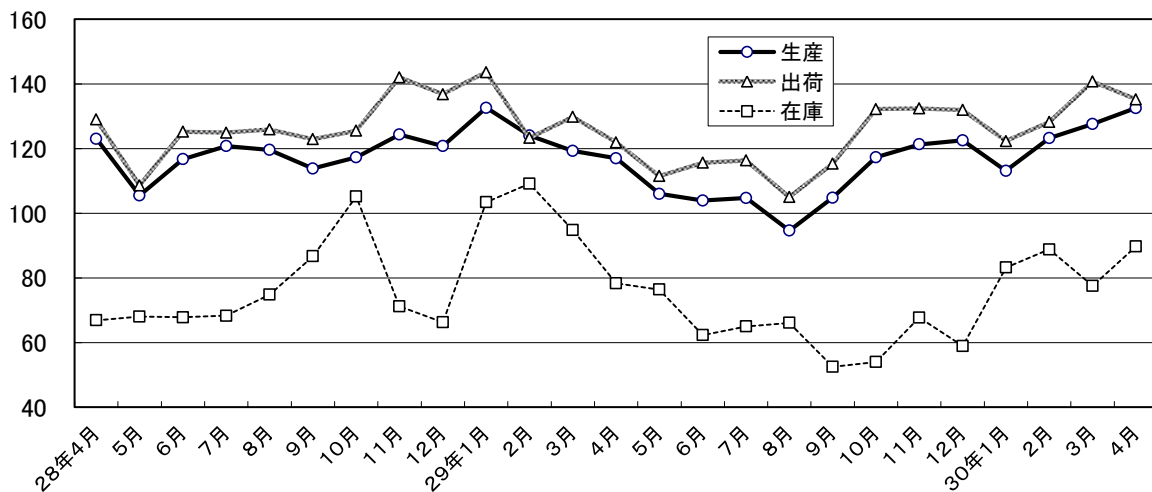
前年同月比は原指数より算出

主要業種の推移(季節調整済指数 平成22年=100)

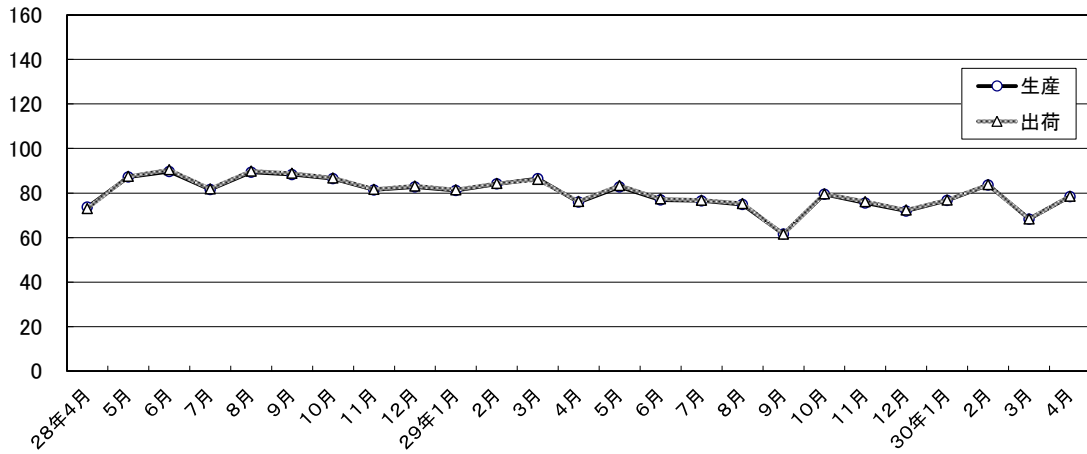
鉄鋼業



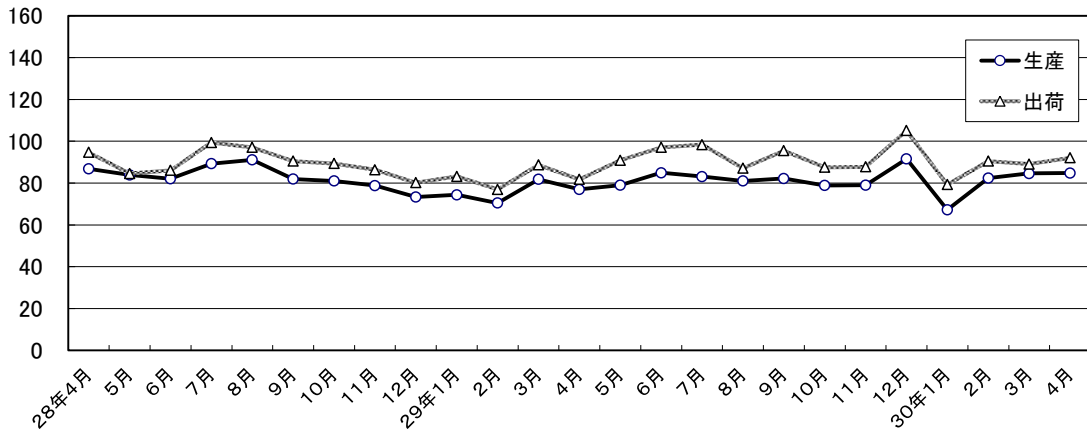
はん用・生産用・業務用機械工業



電子部品・デバイス工業



輸送機械工業



化学・石油製品工業

