

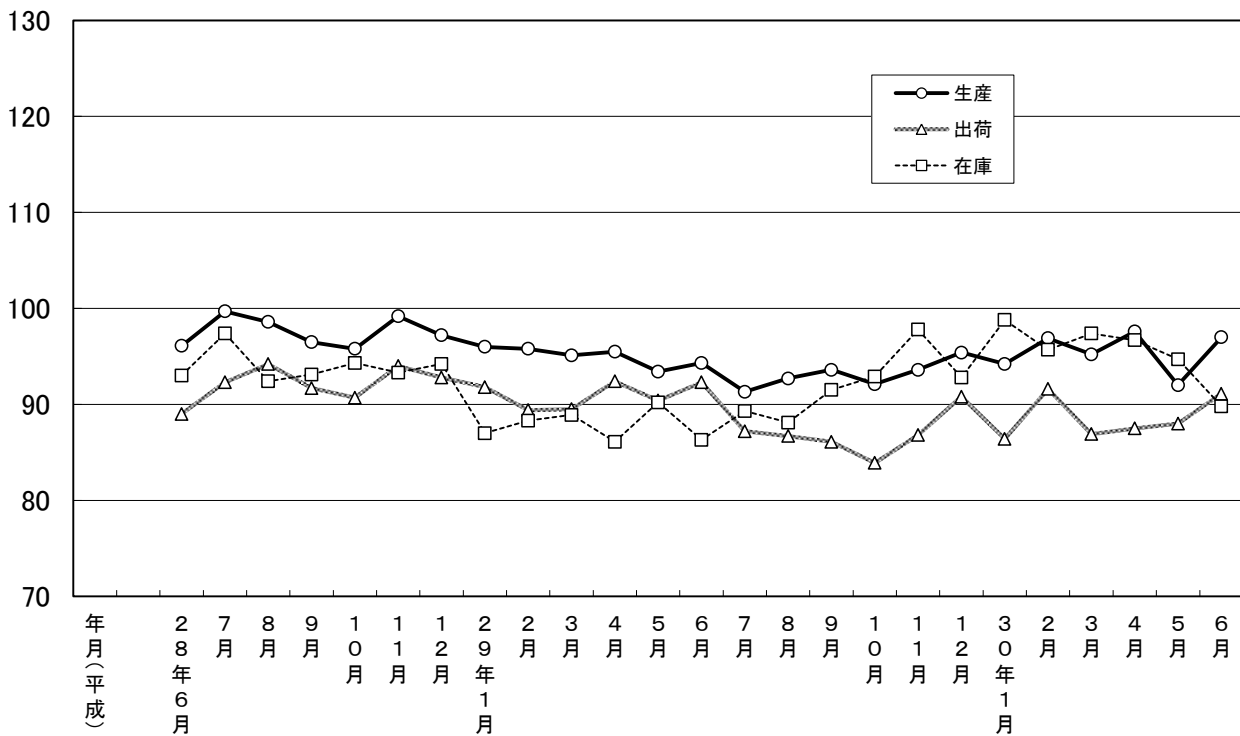
大分県鉱工業指数

平成22年基準

平成30年6月分

大分県鉱工業指数の推移(季節調整済指数)

平成22年=100



平成30年6月の鉱工業指数

平成22年＝100

区 分		季節調整済指数		原 指 数	
			前月比 (%)		前年同月 比 (%)
大分県	生産	97.0	5.4	100.3	2.0
	出荷	91.1	3.5	90.2	▲ 2.0
	在庫	89.8	▲ 5.2	88.1	4.1
全 国	生産	102.5	▲ 1.8	104.8	▲ 0.9
	出荷	101.8	0.3	103.3	▲ 0.2
	在庫	111.4	▲ 1.9	112.1	2.4
九 州	生産	105.6	▲ 3.6	107.7	▲ 5.0
	出荷	110.9	▲ 0.7	112.7	▲ 5.7
	在庫	122.9	▲ 0.5	121.7	7.8

※九州は速報値

概況

[生産]

生産指数(季節調整済指数)は97.0(前月比+5.4%)となり、2か月ぶりに上昇した。

業種別に生産動向をみると、前月に比べ上昇した業種は「化学・石油製品工業」、「はん用・生産用・業務用機械工業」、「窯業・土石製品工業」等の6業種で、低下した業種は「電気・情報通信機械工業」、「プラスチック製品工業」、「電子部品・デバイス工業」等の8業種となっている。

[出荷]

出荷指数(季節調整済指数)は91.1(前月比+3.5%)となり、3か月連続で上昇した。

業種別に出荷動向をみると、前月に比べ上昇した業種は「はん用・生産用・業務用機械工業」、「窯業・土石製品工業」、「化学・石油製品工業」等の7業種で、低下した業種は「電気・情報通信機械工業」、「プラスチック製品工業」、「繊維工業」等の7業種となっている。

[在庫]

在庫指数(季節調整済指数)は89.8(前月比-5.2%)となり、3か月連続で低下した。

業種別に在庫動向をみると、前月に比べ上昇した業種は「繊維工業」、「その他工業」、「鉱業」などで、低下した業種は「はん用・生産用・業務用機械工業」、「窯業・土石製品工業」、「食料品工業」などとなっている。

[全国の製造工業生産予測指数]

平成30年7月は前月比2.7%の上昇、8月は同3.8%の上昇見込みとなっている。

業種動向

前月に比べ目立った動きを示したものは、次のとおりである。

[生産]

※対前月比は季節調整済指数、対前年同月比は原指数による。

上昇業種

業 種 名	対前月比(%)		対前年 同月比(%)	寄 与 率
	今 月	前 月		
化学・石油製品工業	26.3	4.2	▲ 11.4	61.4
はん用・生産用・業務用機械工業	22.6	▲ 22.4	17.5	76.8
窯業・土石製品工業	7.8	▲ 8.5	14.4	5.8

低下業種

業 種 名	対前月比(%)		対前年 同月比(%)	寄 与 率
	今 月	前 月		
電気・情報通信機械工業	▲ 19.5	19.9	27.1	▲ 6.1
プラスチック製品工業	▲ 12.7	0.4	▲ 18.2	▲ 15.0
電子部品・デバイス工業	▲ 8.5	0.8	▲ 6.5	▲ 15.7

[出荷]

上昇業種

業 種 名	対前月比(%)		対前年 同月比(%)	寄 与 率
	今 月	前 月		
はん用・生産用・業務用機械工業	19.4	▲ 15.5	15.3	50.0
窯業・土石製品工業	14.0	▲ 10.9	14.5	8.4
化学・石油製品工業	12.5	8.5	▲ 17.5	85.4

低下業種

業 種 名	対前月比(%)		対前年 同月比(%)	寄 与 率
	今 月	前 月		
電気・情報通信機械工業	▲ 20.3	26.0	26.2	▲ 19.0
プラスチック製品工業	▲ 12.3	1.1	▲ 18.4	▲ 11.1
繊維工業	▲ 8.6	24.1	▲ 13.7	▲ 0.2

[在庫]

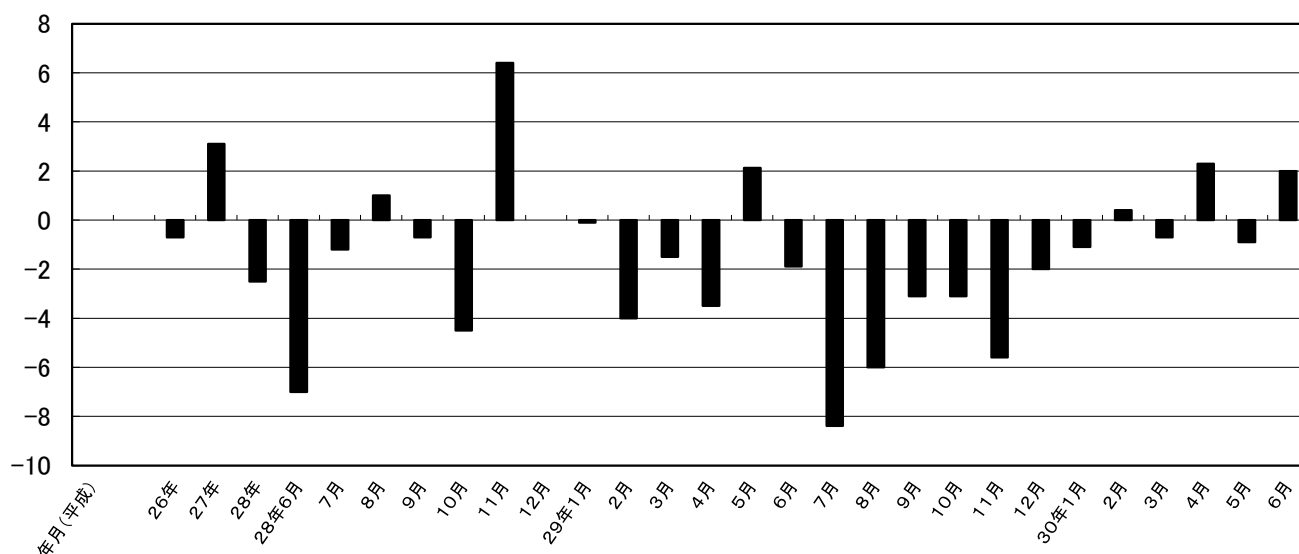
上昇業種

業 種 名	対前月比(%)		対前年 同月比(%)	寄 与 率
	今 月	前 月		
繊維工業	3.3	▲ 3.9	▲ 10.8	▲ 0.4
その他の工業	2.3	2.0	0.9	▲ 1.8
鉱工業	0.7	0.6	0.7	▲ 0.1

低下業種

業 種 名	対前月比(%)		対前年 同月比(%)	寄 与 率
	今 月	前 月		
はん用・生産用・業務用機械工業	▲ 10.7	▲ 5.8	20.5	10.9
窯業・土石製品工業	▲ 8.1	▲ 2.8	1.6	7.3
食料品工業	▲ 4.1	▲ 15.9	2.3	2.7

鉱工業生産指数前年同月比(%)



大分県鉱工業指数の推移

(季節調整済指数 平成22年=100)

年月(平成)	生産				出荷				在庫			
	季節調整済 指数	前月比 (%)	原指数	前年同月 比(%)	季節調整済 指数	前月比 (%)	原指数	前年同月 比(%)	季節調整済 指数	前月比 (%)	原指数	前年同月 比(%)
26年	—	—	96.6	▲ 0.7	—	—	93.5	▲ 2.1	—	—	93.7	▲ 9.9
27年	—	—	99.6	3.1	—	—	93.1	▲ 0.4	—	—	95.8	2.2
28年	—	—	97.1	▲ 2.5	—	—	91.8	▲ 1.4	—	—	93.9	▲ 2.0
28年6月	96.1	3.9	100.2	▲ 7.0	89.0	0.3	88.8	▲ 8.6	93.0	0.2	91.2	▲ 4.2
7月	99.7	3.6	103.8	▲ 1.2	92.3	3.3	93.9	▲ 2.2	97.4	4.4	95.2	0.3
8月	98.6	▲ 1.1	94.9	1.0	94.2	1.9	90.1	3.9	92.4	▲ 5.0	93.9	▲ 6.4
9月	96.5	▲ 2.1	97.3	▲ 0.7	91.7	▲ 2.5	93.9	2.6	93.1	0.7	92.8	▲ 2.7
10月	95.8	▲ 0.7	97.8	▲ 4.5	90.7	▲ 1.0	92.7	▲ 3.0	94.3	1.2	96.8	▲ 0.4
11月	99.2	3.4	100.9	6.4	94.0	3.3	95.6	8.1	93.3	▲ 1.0	93.7	0.1
12月	97.2	▲ 2.0	99.8	0.0	92.8	▲ 1.2	94.8	4.9	94.2	0.9	96.0	▲ 0.5
29年1月	96.0	▲ 1.2	91.2	▲ 0.1	91.8	▲ 1.0	88.8	2.9	87.0	▲ 7.2	92.2	▲ 9.9
2月	95.8	▲ 0.2	92.0	▲ 4.0	89.4	▲ 2.4	88.0	▲ 6.5	88.3	1.3	89.6	▲ 6.3
3月	95.1	▲ 0.7	97.8	▲ 1.5	89.5	0.1	96.3	▲ 2.7	88.9	0.6	84.9	▲ 3.9
4月	95.5	0.4	91.6	▲ 3.5	92.4	3.2	88.1	▲ 0.7	86.1	▲ 3.1	83.6	▲ 6.8
5月	93.4	▲ 2.2	91.3	2.1	90.4	▲ 2.2	85.9	2.8	90.2	4.8	88.4	▲ 2.8
6月	94.3	1.0	98.3	▲ 1.9	92.3	2.1	92.0	3.6	86.3	▲ 4.3	84.6	▲ 7.2
7月	91.3	▲ 3.2	95.1	▲ 8.4	87.2	▲ 5.5	88.7	▲ 5.5	89.3	3.5	87.3	▲ 8.3
8月	92.7	1.5	89.2	▲ 6.0	86.7	▲ 0.6	82.9	▲ 8.0	88.1	▲ 1.3	89.5	▲ 4.7
9月	93.6	1.0	94.3	▲ 3.1	86.1	▲ 0.7	88.0	▲ 6.3	91.5	3.9	91.2	▲ 1.7
10月	92.1	▲ 1.6	94.8	▲ 3.1	83.9	▲ 2.6	86.4	▲ 6.8	92.9	1.5	95.3	▲ 1.5
11月	93.6	1.6	95.2	▲ 5.6	86.8	3.5	88.3	▲ 7.6	97.8	5.3	98.2	4.8
12月	95.4	1.9	97.8	▲ 2.0	90.8	4.6	92.6	▲ 2.3	92.8	▲ 5.1	94.6	▲ 1.5
30年1月	94.2	▲ 1.3	90.2	▲ 1.1	86.4	▲ 4.8	84.2	▲ 5.2	98.8	6.5	104.7	13.6
2月	96.9	2.9	92.4	0.4	91.6	6.0	89.6	1.8	95.7	▲ 3.1	97.1	8.4
3月	95.2	▲ 1.8	97.1	▲ 0.7	86.9	▲ 5.1	92.8	▲ 3.6	97.4	1.8	93.0	9.5
4月	97.6	2.5	93.7	2.3	87.5	0.7	83.5	▲ 5.2	96.7	▲ 0.7	93.9	12.3
5月	92.0	▲ 5.7	90.5	▲ 0.9	88.0	0.6	84.1	▲ 2.1	94.7	▲ 2.1	92.8	5.0
6月	97.0	5.4	100.3	2.0	91.1	3.5	90.2	▲ 2.0	89.8	▲ 5.2	88.1	4.1

主要業種動向

平成30年6月分

(季節調整済指数 平成22年=100)

業 種 名	生 産			出 荷			在 庫		
	指 数	前月比 (%)	前年同月比 (%)	指 数	前月比 (%)	前年同月比 (%)	指 数	前月比 (%)	前年同月比 (%)
鉄鋼業	96.2	▲ 5.3	27.8	101.9	10.9	14.9	X	X	X
はん用・生産用・業務用 機械工業	126.0	22.6	17.5	136.4	19.4	15.3	75.5	▲ 10.7	20.5
電子部品・デバイス工業	72.3	▲ 8.5	▲ 6.5	73.1	▲ 7.9	▲ 6.1	X	X	X
輸送機械工業	85.7	2.0	▲ 1.8	95.0	4.9	▲ 5.3	X	X	X
化学・石油製品工業	96.6	26.3	▲ 11.4	97.5	12.5	▲ 17.5	94.7	0.4	▲ 2.3

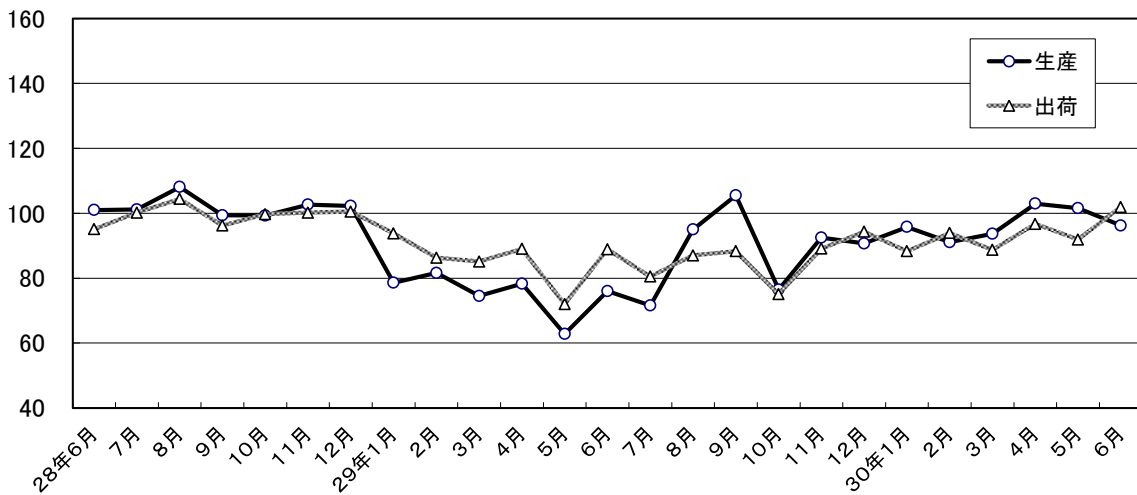
* 指数は季節調整済指数

前月比は季節調整済指数より算出

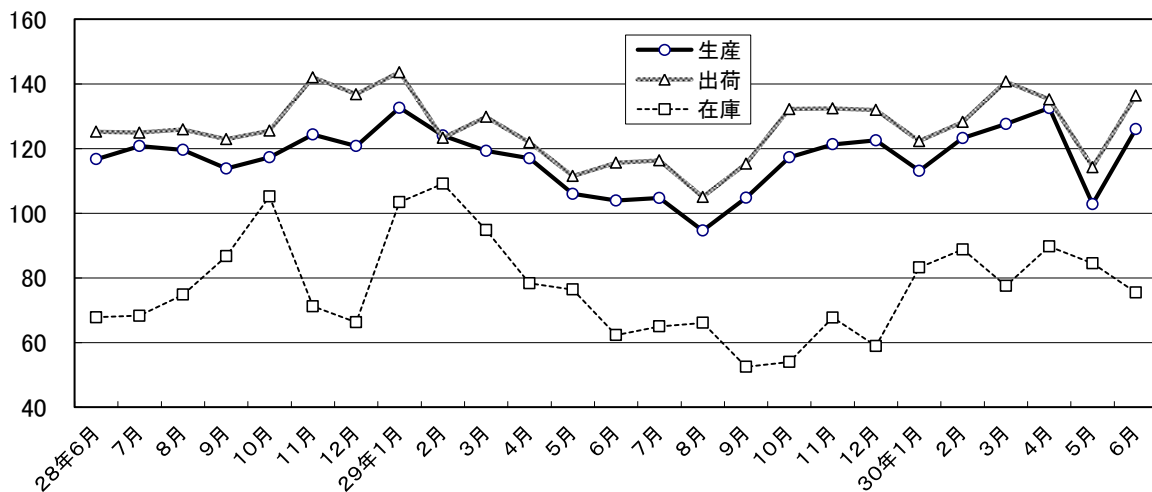
前年同月比は原指数より算出

主要業種の推移(季節調整済指数 平成22年=100)

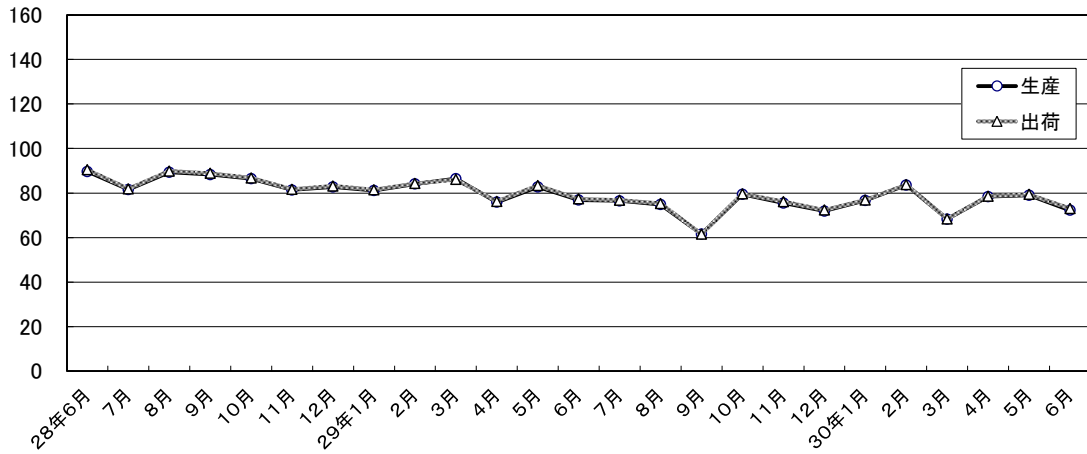
鉄鋼業



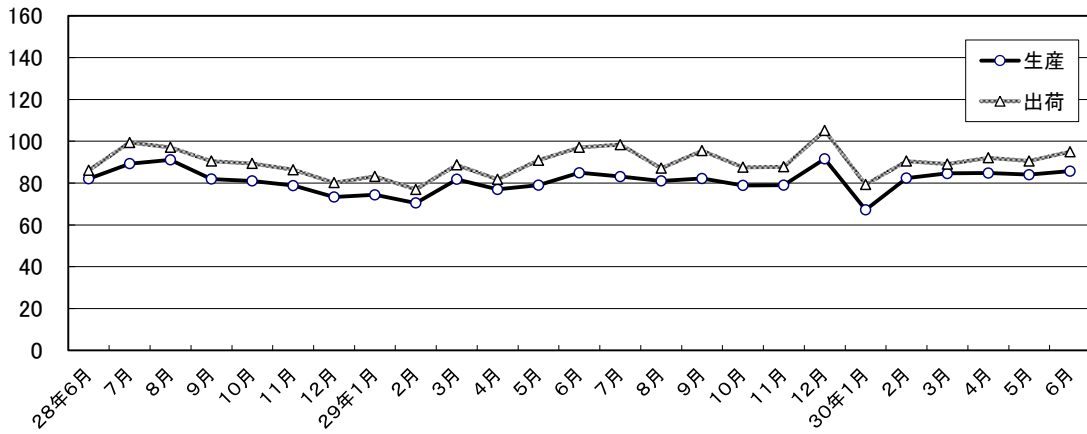
はん用・生産用・業務用機械工業



電子部品・デバイス工業



輸送機械工業



化学・石油製品工業

