

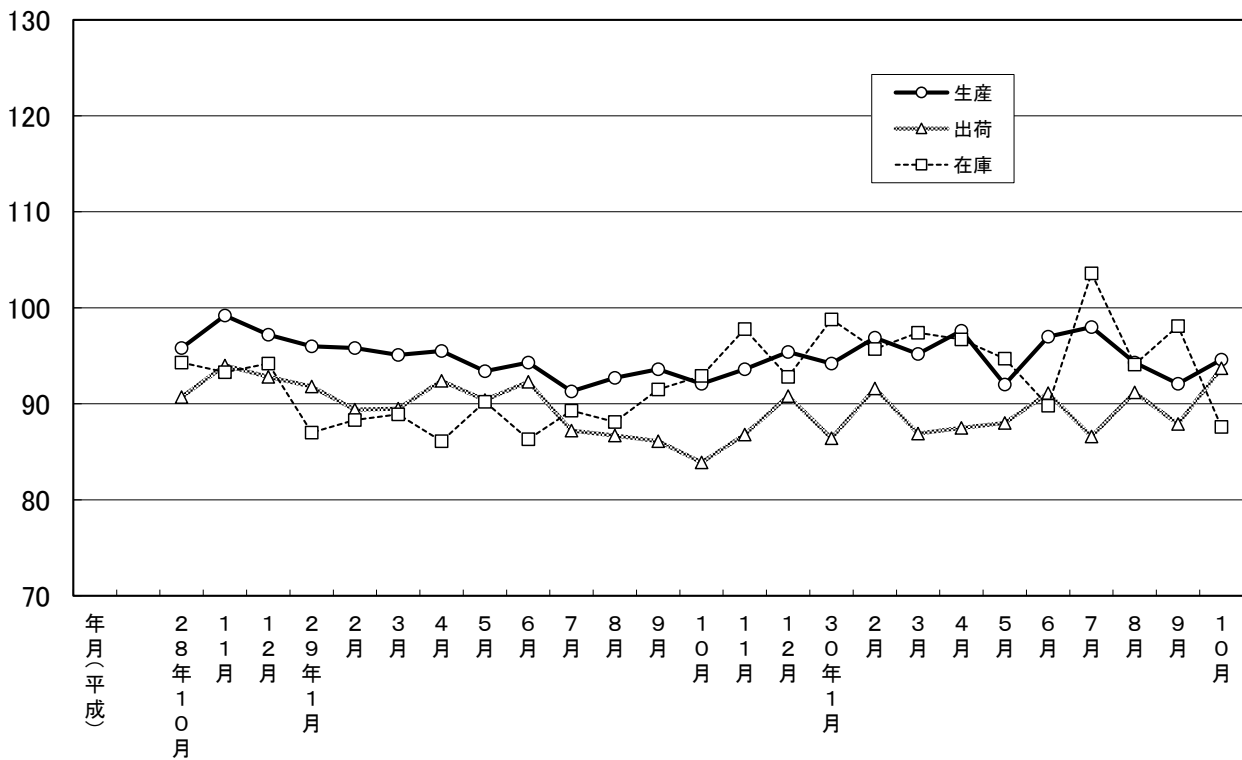
大分県鉱工業指数

平成22年基準

平成30年10月分

大分県鉱工業指数の推移(季節調整済指数)

平成22年=100



平成30年10月の鉱工業指数

区 分		季節調整済指数		原 指 数	
			前月比 (%)		前年同月 比 (%)
大分県	生 産	94.6	2.7	98.2	3.6
	出 荷	93.7	6.6	97.2	12.5
	在 庫	87.6	▲ 10.7	89.9	▲ 5.7
九 州	生 産	109.1	2.6	113.8	4.5
	出 荷	108.2	5.0	112.4	6.2
	在 庫	97.5	▲ 3.4	100.0	1.8
全 国	生 産	105.9	2.9	109.4	4.2
	出 荷	104.6	3.5	107.2	5.7
	在 庫	101.3	▲ 1.3	102.2	▲ 0.7

大分県の指数は平成22年＝100
 ※九州、全国の指数は平成27年＝100
 ※九州は速報値

概況

[生産]

生産指数(季節調整済指数)は94.6(前月比+2.7%)となり、3か月ぶりに上昇した。
 業種別に生産動向をみると、前月に比べ上昇した業種は「電子部品・デバイス工業」、「窯業・土石製品工業」、「食料品工業」等の9業種で、低下した業種は「繊維工業」、「パルプ・紙・紙加工品工業」、「電気・情報通信機械工業」等の5業種となっている。

[出荷]

出荷指数(季節調整済指数)は93.7(前月比+6.6%)となり、2か月ぶりに上昇した。
 業種別に出荷動向をみると、前月に比べ上昇した業種は「鉄鋼業」、「電子部品・デバイス工業」、「非鉄金属・金属製品工業」等の11業種で、低下した業種は「繊維工業」、「化学・石油製品工業」、「輸送機械工業」等の3業種となっている。

[在庫]

在庫指数(季節調整済指数)は87.6(前月比-10.7%)となり、2か月ぶりに低下した。
 業種別に在庫動向をみると、前月に比べ上昇した業種は「窯業・土石製品工業」などで、低下した業種は「繊維工業」、「はん用・生産用・業務用機械工業」、「プラスチック製品工業」などとなっている。

[全国の製造工業生産予測指数]

平成30年11月は前月比0.6%の上昇、12月は同2.2%の上昇見込みとなっている。

業種動向

前月に比べ目立った動きを示したものは、次のとおりである。

[生産]

※対前月比は季節調整済指数、対前年同月比は原指数による。

上昇業種

業 種 名	対前月比(%)		対前年 同月比(%)	寄 与 率
	今 月	前 月		
電 子 部 品 ・ デ バ イ ス 工 業	21.6	▲ 22.2	▲ 13.8	56.8
窯 業 ・ 土 石 製 品 工 業	8.3	▲ 15.3	10.3	12.3
そ の 他 工 業	3.8	▲ 0.4	▲ 2.9	3.9

低下業種

業 種 名	対前月比(%)		対前年 同月比(%)	寄 与 率
	今 月	前 月		
織 維 工 業	▲ 21.5	1.5	▲ 28.6	▲ 1.3
パ ル プ ・ 紙 ・ 紙 加 工 品 工 業	▲ 5.4	▲ 2.1	3.1	▲ 3.1
電 気 ・ 情 報 通 信 機 械 工 業	▲ 3.3	▲ 24.9	▲ 7.5	▲ 1.5

[出荷]

上昇業種

業 種 名	対前月比(%)		対前年 同月比(%)	寄 与 率
	今 月	前 月		
鉄 鋼 業	22.8	▲ 7.9	32.6	47.7
電 子 部 品 ・ デ バ イ ス 工 業	21.0	▲ 22.0	▲ 14.0	17.8
非 鉄 金 属 ・ 金 属 製 品 工 業	20.2	▲ 11.9	48.1	35.3

低下業種

業 種 名	対前月比(%)		対前年 同月比(%)	寄 与 率
	今 月	前 月		
織 維 工 業	▲ 5.8	1.2	▲ 18.6	▲ 0.1
化 学 ・ 石 油 製 品 工 業	▲ 3.3	5.5	10.5	▲ 15.2
輸 送 機 械 工 業	▲ 2.4	1.2	16.3	▲ 5.0

[在庫]

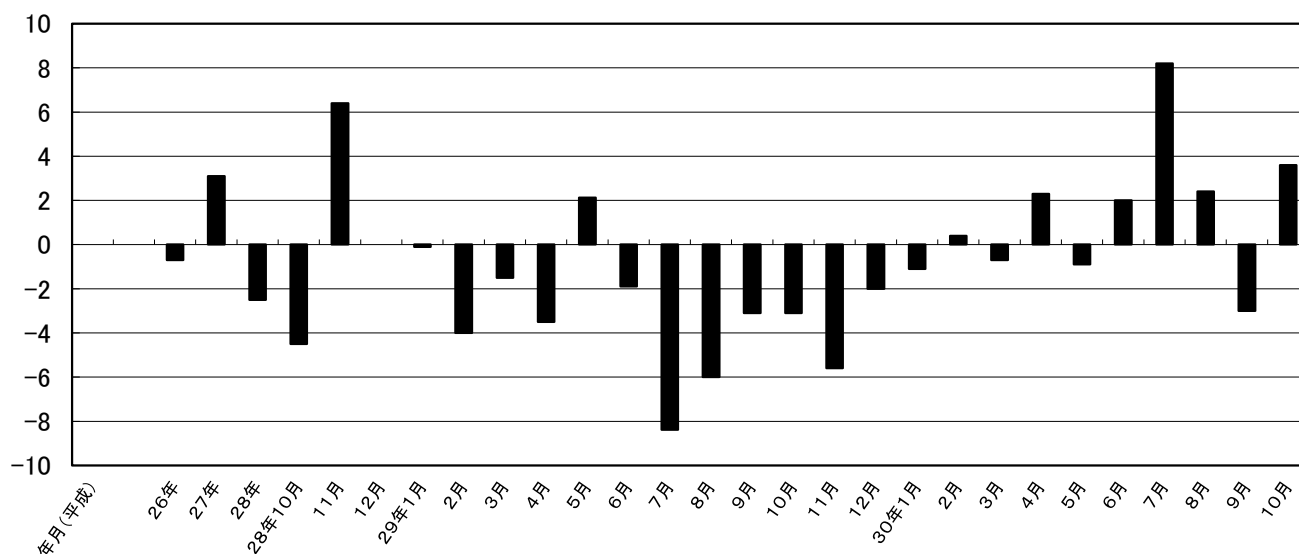
上昇業種

業 種 名	対前月比(%)		対前年 同月比(%)	寄 与 率
	今 月	前 月		
輸 送 機 械 工 業	47.1	72.0	460.6	▲ 0.3

低下業種

業 種 名	対前月比(%)		対前年 同月比(%)	寄 与 率
	今 月	前 月		
織 維 工 業	▲ 13.4	3.3	▲ 22.3	0.7
は ん 用 ・ 生 産 用 ・ 業 務 用 機 械 工 業	▲ 11.8	19.4	▲ 8.8	3.7
プ ラ ス チ ッ ク 製 品 工 業	▲ 10.0	▲ 11.1	▲ 17.7	2.4

鉱工業生産指数前年同月比(%)



大分県鉱工業指数の推移

(季節調整済指数 平成22年=100)

年月(平成)	生産				出荷				在庫			
	季節調整済指数	前月比(%)	原指数	前年同月比(%)	季節調整済指数	前月比(%)	原指数	前年同月比(%)	季節調整済指数	前月比(%)	原指数	前年同月比(%)
26年	—	—	96.6	▲ 0.7	—	—	93.5	▲ 2.1	—	—	93.7	▲ 9.9
27年	—	—	99.6	3.1	—	—	93.1	▲ 0.4	—	—	95.8	2.2
28年	—	—	97.1	▲ 2.5	—	—	91.8	▲ 1.4	—	—	93.9	▲ 2.0
28年10月	95.8	▲ 0.7	97.8	▲ 4.5	90.7	▲ 1.0	92.7	▲ 3.0	94.3	1.2	96.8	▲ 0.4
11月	99.2	3.4	100.9	6.4	94	3.3	95.6	8.1	93.3	▲ 1.0	93.7	0.1
12月	97.2	▲ 2.0	99.8	0.0	92.8	▲ 1.2	94.8	4.9	94.2	0.9	96.0	▲ 0.5
29年1月	96.0	▲ 1.2	91.2	▲ 0.1	91.8	▲ 1.0	88.8	2.9	87.0	▲ 7.2	92.2	▲ 9.9
2月	95.8	▲ 0.2	92.0	▲ 4.0	89.4	▲ 2.4	88.0	▲ 6.5	88.3	1.3	89.6	▲ 6.3
3月	95.1	▲ 0.7	97.8	▲ 1.5	89.5	0.1	96.3	▲ 2.7	88.9	0.6	84.9	▲ 3.9
4月	95.5	0.4	91.6	▲ 3.5	92.4	3.2	88.1	▲ 0.7	86.1	▲ 3.1	83.6	▲ 6.8
5月	93.4	▲ 2.2	91.3	2.1	90.4	▲ 2.2	85.9	2.8	90.2	4.8	88.4	▲ 2.8
6月	94.3	1.0	98.3	▲ 1.9	92.3	2.1	92.0	3.6	86.3	▲ 4.3	84.6	▲ 7.2
7月	91.3	▲ 3.2	95.1	▲ 8.4	87.2	▲ 5.5	88.7	▲ 5.5	89.3	3.5	87.3	▲ 8.3
8月	92.7	1.5	89.2	▲ 6.0	86.7	▲ 0.6	82.9	▲ 8.0	88.1	▲ 1.3	89.5	▲ 4.7
9月	93.6	1.0	94.3	▲ 3.1	86.1	▲ 0.7	88.0	▲ 6.3	91.5	3.9	91.2	▲ 1.7
10月	92.1	▲ 1.6	94.8	▲ 3.1	83.9	▲ 2.6	86.4	▲ 6.8	92.9	1.5	95.3	▲ 1.5
11月	93.6	1.6	95.2	▲ 5.6	86.8	3.5	88.3	▲ 7.6	97.8	5.3	98.2	4.8
12月	95.4	1.9	97.8	▲ 2.0	90.8	4.6	92.6	▲ 2.3	92.8	▲ 5.1	94.6	▲ 1.5
30年1月	94.2	▲ 1.3	90.2	▲ 1.1	86.4	▲ 4.8	84.2	▲ 5.2	98.8	6.5	104.7	13.6
2月	96.9	2.9	92.4	0.4	91.6	6.0	89.6	1.8	95.7	▲ 3.1	97.1	8.4
3月	95.2	▲ 1.8	97.1	▲ 0.7	86.9	▲ 5.1	92.8	▲ 3.6	97.4	1.8	93.0	9.5
4月	97.6	2.5	93.7	2.3	87.5	0.7	83.5	▲ 5.2	96.7	▲ 0.7	93.9	12.3
5月	92.0	▲ 5.7	90.5	▲ 0.9	88.0	0.6	84.1	▲ 2.1	94.7	▲ 2.1	92.8	5.0
6月	97.0	5.4	100.3	2.0	91.1	3.5	90.2	▲ 2.0	89.8	▲ 5.2	88.1	4.1
7月	98.0	1.0	102.9	8.2	86.6	▲ 4.9	88.8	0.1	103.6	15.4	101.3	16.0
8月	94.3	▲ 3.8	91.3	2.4	91.2	5.3	87.8	5.9	94.1	▲ 9.2	95.6	6.8
9月	92.1	▲ 2.3	91.5	▲ 3.0	87.9	▲ 3.6	88.6	0.7	98.1	4.3	97.8	7.2
10月	94.6	2.7	98.2	3.6	93.7	6.6	97.2	12.5	87.6	▲ 10.7	89.9	▲ 5.7

主要業種動向

平成30年10月分

(季節調整済指数 平成22年=100)

業 種 名	生 産			出 荷			在 庫		
	指 数	前月比 (%)	前年同月比 (%)	指 数	前月比 (%)	前年同月比 (%)	指 数	前月比 (%)	前年同月比 (%)
鉄鋼業	90.4	▲ 1.6	17.1	99.7	22.8	32.6	X	X	X
はん用・生産用・業務用 機械工業	116.1	1.0	2.2	132.5	11.3	2.6	49.3	▲ 11.8	▲ 8.8
電子部品・デバイス工業	68.2	21.6	▲ 13.8	68.1	21.0	▲ 14.0	X	X	X
輸送機械工業	81.8	▲ 0.6	6.6	98.7	▲ 2.4	16.3	X	X	X
化学・石油製品工業	99.3	2.5	7.1	104.4	▲ 3.3	10.5	93.6	▲ 5.5	▲ 0.6

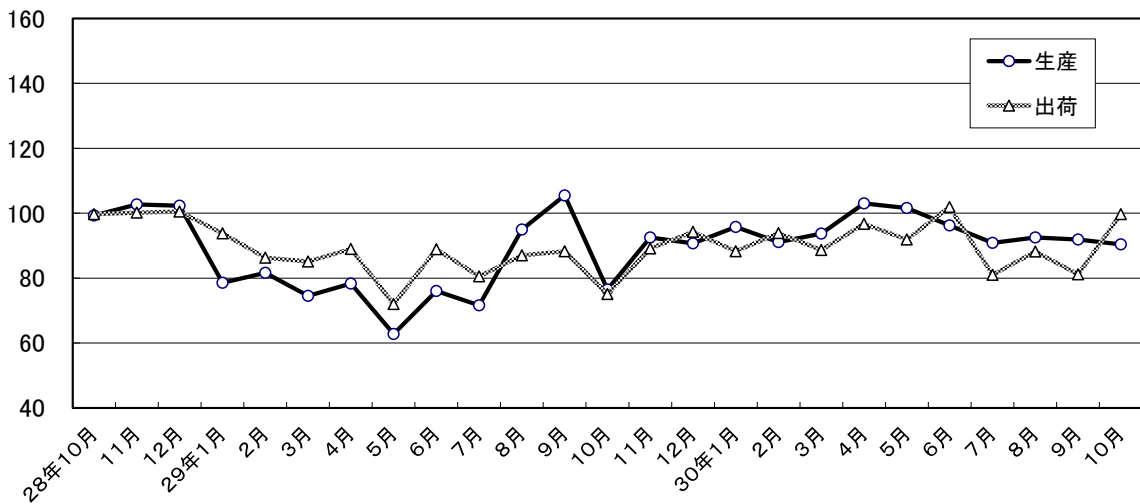
* 指数は季節調整済指数

前月比は季節調整済指数より算出

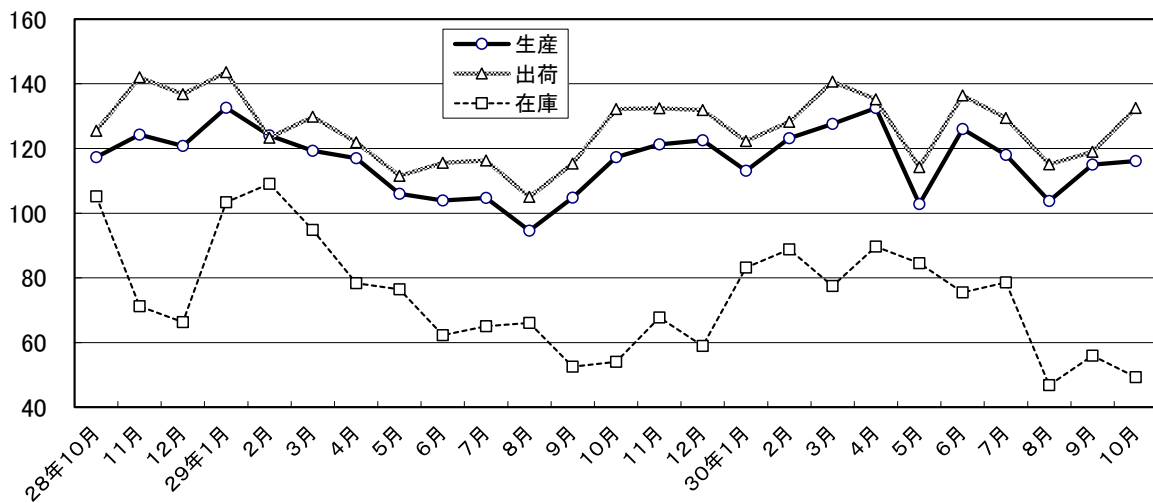
前年同月比は原指数より算出

主要業種の推移(季節調整済指数 平成22年=100)

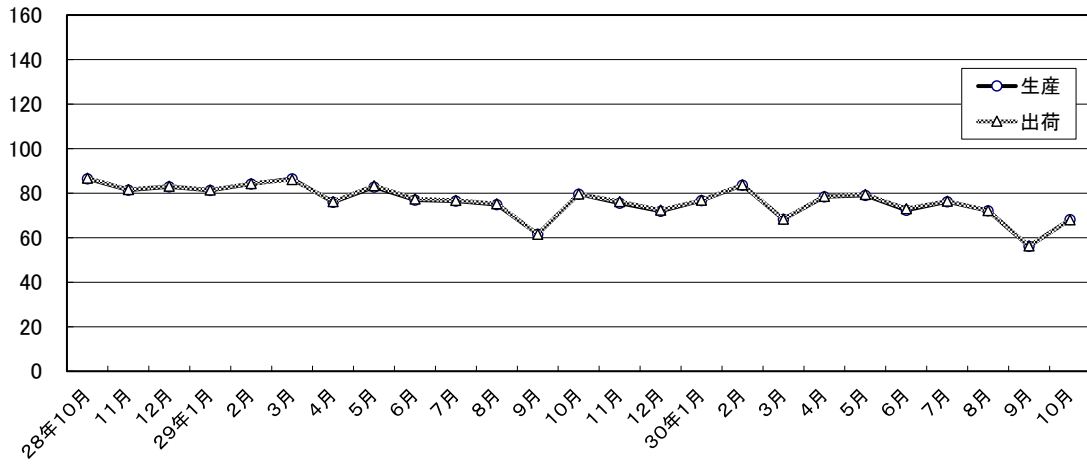
鉄鋼業



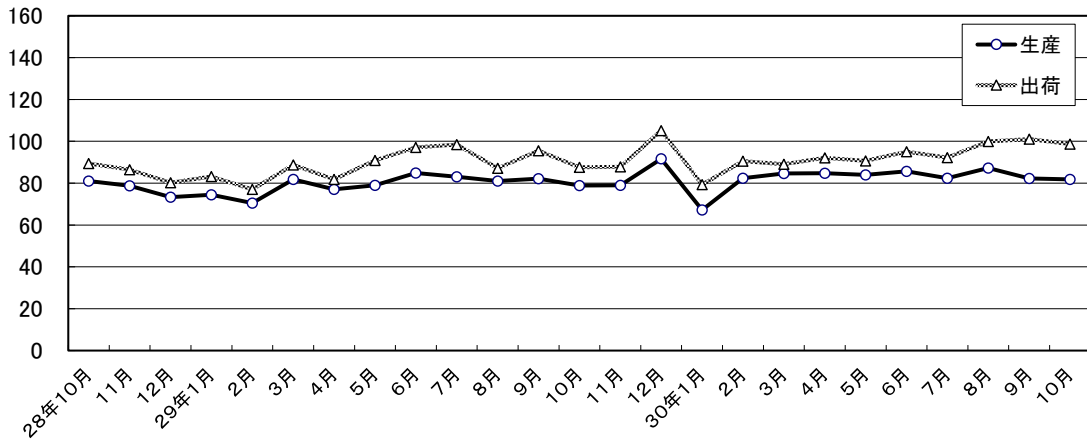
はん用・生産用・業務用機械工業



電子部品・デバイス工業



輸送機械工業



化学・石油製品工業

