

大分県鉱工業指数

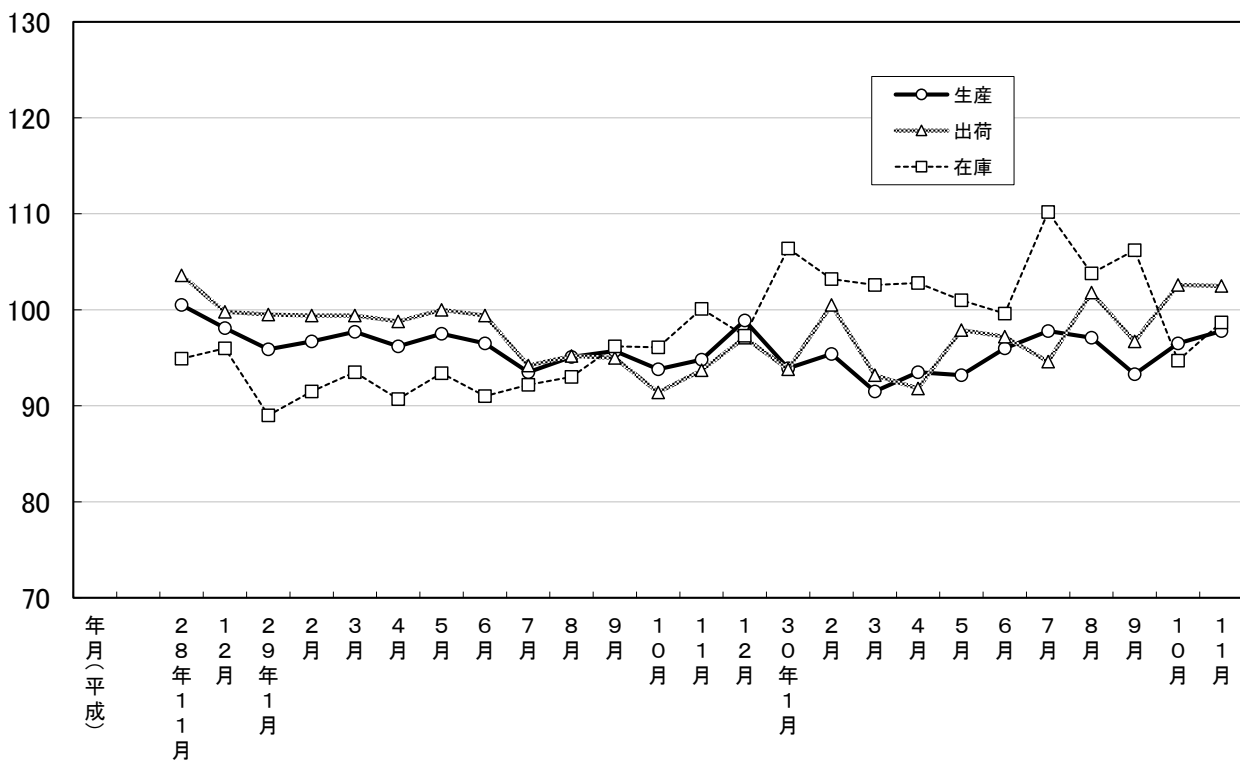
平成27年基準

(※平成30年11月分月報から平成27年新基準となります)

平成30年11月分

大分県鉱工業指数の推移(季節調整済指数)

平成27年=100



平成30年11月の鉱工業指数

平成27年＝100

区 分		季節調整済指数		原 指 数	
			前月比 (%)		前年同月 比 (%)
大分県	生産	97.8	1.3	100.6	3.5
	出荷	102.5	▲ 0.1	103.6	9.7
	在庫	98.7	4.2	101.1	▲ 1.4
九 州	生産	105.9	▲ 3.0	110.3	0.4
	出荷	106.1	▲ 1.9	110.7	3.1
	在庫	98.0	0.2	99.5	0.1
全 国	生産	104.7	▲ 1.1	108.1	1.4
	出荷	103.1	▲ 1.4	106.0	0.7
	在庫	101.5	0.2	103.6	0.7

※九州は速報値

概況

[生産]

生産指数(季節調整済指数)は97.8(前月比+1.3%)となり、2か月連続で上昇した。
業種別に生産動向をみると、前月に比べ上昇した業種は「非鉄金属・金属製品工業」、「電気・情報通信機械工業」、「輸送機械工業」等の8業種で、低下した業種は「窯業・土石製品工業」、「汎用・生産用・業務用機械工業」、「鉄鋼業」等の5業種となっている。

[出荷]

出荷指数(季節調整済指数)は102.5(前月比-0.1%)となり、2か月ぶりに低下した。
業種別に出荷動向をみると、前月に比べ上昇した業種は「電気・情報通信機械工業」、「プラスチック製品工業」、「輸送機械工業」等の6業種で、低下した業種は「汎用・生産用・業務用機械工業」、「窯業・土石製品工業」、「鉄鋼業」等の7業種となっている。

[在庫]

在庫指数(季節調整済指数)は98.7(前月比+4.2%)となり、2か月ぶりに上昇した。
業種別に在庫動向をみると、前月に比べ上昇した業種は「化学・石油製品工業」、「プラスチック製品工業」、「汎用・生産用・業務用機械工業」などで、低下した業種は「パルプ・紙・紙加工品工業」、「食料品工業」、「窯業・土石製品工業」などとなっている。

[全国の製造工業生産予測指数]

平成30年12月は前月比2.2%の上昇、平成31年1月は同-0.8%の低下見込みとなっている。

業種動向

前月に比べ目立った動きを示したものは、次のとおりである。

[生産]

※対前月比は季節調整済指数、対前年同月比は原指数による。

上昇業種

業 種 名	対前月比(%)		対前年 同月比(%)	寄 与 率
	今 月	前 月		
非鉄金属・金属製品工業	18.2	2.7	37.5	177.1
電気・情報通信機械工業	16.7	▲16.1	0.3	38.7
輸 送 機 械 工 業	8.3	2.8	12.5	76.3

低下業種

業 種 名	対前月比(%)		対前年 同月比(%)	寄 与 率
	今 月	前 月		
窯業・土石製品工業	▲10.2	4.6	▲4.0	▲54.5
汎用・生産用・業務用機械工業	▲10.2	5.8	▲6.1	▲90.3
鉄 鋼 業	▲5.5	3.1	▲0.9	▲28.9

[出荷]

上昇業種

業 種 名	対前月比(%)		対前年 同月比(%)	寄 与 率
	今 月	前 月		
電気・情報通信機械工業	15.7	▲18.3	12.9	▲830.7
プラスチック製品工業	5.3	▲3.5	14.0	▲169.1
輸 送 機 械 工 業	4.6	0.9	17.4	▲623.2

低下業種

業 種 名	対前月比(%)		対前年 同月比(%)	寄 与 率
	今 月	前 月		
汎用・生産用・業務用機械工業	▲12.0	6.7	▲8.4	723.6
窯業・土石製品工業	▲10.0	0.5	▲4.0	263.7
鉄 鋼 業	▲8.9	25.6	2.7	1180.3

[在庫]

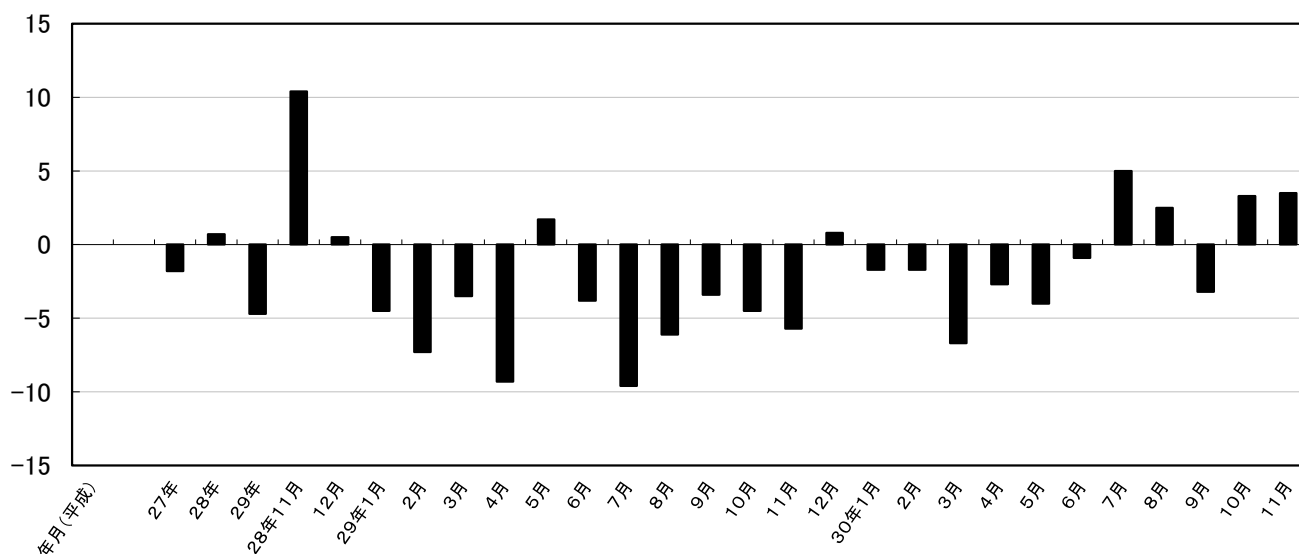
上昇業種

業 種 名	対前月比(%)		対前年 同月比(%)	寄 与 率
	今 月	前 月		
化学・石油製品工業	8.1	▲4.2	11.7	110.9
プラスチック製品工業	6.2	▲13.3	▲23.0	3.3
汎用・生産用・業務用機械工業	3.5	▲7.3	▲18.1	1.2

低下業種

業 種 名	対前月比(%)		対前年 同月比(%)	寄 与 率
	今 月	前 月		
パルプ・紙・紙加工品工業	▲7.8	▲11.5	▲8.4	▲3.3
食 料 品 工 業	▲4.4	▲4.0	▲22.7	▲1.9
窯業・土石製品工業	▲2.6	2.1	15.1	▲3.1

鉱工業生産指数前年同月比(%)



大分県鉱工業指数の推移

(季節調整済指数 平成27年=100)

年月(平成)	生産				出荷				在庫			
	季節調整済指数	前月比(%)	原指数	前年同月比(%)	季節調整済指数	前月比(%)	原指数	前年同月比(%)	季節調整済指数	前月比(%)	原指数	前年同月比(%)
27年	—	—	100.0	▲ 1.8	—	—	100.0	▲ 5.4	—	—	100.0	1.0
28年	—	—	100.7	0.7	—	—	99.8	▲ 0.2	—	—	98.8	▲ 1.2
29年	—	—	96.0	▲ 4.7	—	—	96.9	▲ 2.9	—	—	93.7	▲ 5.2
28年11月	100.5	2.6	103.1	10.4	103.6	4.9	104.6	13.9	94.9	▲ 1.6	96.9	▲ 1.0
12月	98.1	▲ 2.4	102.3	0.5	99.8	▲ 3.7	103.6	8.8	96.0	1.2	100.6	▲ 3.0
29年1月	95.9	▲ 2.2	91.6	▲ 4.5	99.5	▲ 0.3	96.9	3.7	89.0	▲ 7.3	95.0	▲ 15.9
2月	96.7	0.8	93.4	▲ 7.3	99.4	▲ 0.1	97.4	▲ 7.1	91.5	2.8	93.4	▲ 9.7
3月	97.7	1.0	101.5	▲ 3.5	99.4	0.0	107.0	▲ 2.5	93.5	2.2	89.5	▲ 4.2
4月	96.2	▲ 1.5	91.7	▲ 9.3	98.8	▲ 0.6	96.1	▲ 1.7	90.7	▲ 3.0	84.8	▲ 7.4
5月	97.5	1.4	94.6	1.7	100.0	1.2	94.6	3.7	93.4	3.0	91.0	▲ 6.2
6月	96.5	▲ 1.0	101.1	▲ 3.8	99.4	▲ 0.6	100.6	3.9	91.0	▲ 2.6	86.4	▲ 9.8
7月	93.5	▲ 3.1	96.5	▲ 9.6	94.2	▲ 5.2	94.9	▲ 5.0	92.2	1.3	89.5	▲ 10.9
8月	95.1	1.7	89.2	▲ 6.1	95.2	1.1	89.7	▲ 6.2	93.0	0.9	94.2	▲ 4.1
9月	95.7	0.6	95.6	▲ 3.4	95.0	▲ 0.2	95.5	▲ 2.5	96.2	3.4	96.4	1.3
10月	93.8	▲ 2.0	96.4	▲ 4.5	91.4	▲ 3.8	94.1	▲ 7.9	96.1	▲ 0.1	99.7	▲ 0.4
11月	94.8	1.1	97.2	▲ 5.7	93.7	2.5	94.4	▲ 9.8	100.1	4.2	102.5	5.8
12月	98.9	4.3	103.1	0.8	97.1	3.6	101.1	▲ 2.4	97.3	▲ 2.8	102.3	1.7
30年1月	93.9	▲ 5.1	90.0	▲ 1.7	93.8	▲ 3.4	91.5	▲ 5.6	106.4	9.4	113.6	19.6
2月	95.4	1.6	91.8	▲ 1.7	100.5	7.1	98.1	0.7	103.2	▲ 3.0	105.4	12.8
3月	91.5	▲ 4.1	94.7	▲ 6.7	93.2	▲ 7.3	100.2	▲ 6.4	102.6	▲ 0.6	98.2	9.7
4月	93.5	2.2	89.2	▲ 2.7	91.8	▲ 1.5	89.1	▲ 7.3	102.8	0.2	96.1	13.3
5月	93.2	▲ 0.3	90.8	▲ 4.0	97.9	6.6	92.9	▲ 1.8	101.0	▲ 1.8	98.4	8.1
6月	96.0	3.0	100.2	▲ 0.9	97.2	▲ 0.7	98.2	▲ 2.4	99.6	▲ 1.4	94.6	9.5
7月	97.8	1.9	101.3	5.0	94.6	▲ 2.7	95.5	0.6	110.2	10.6	107.0	19.6
8月	97.1	▲ 0.7	91.4	2.5	101.8	7.6	96.2	7.2	103.8	▲ 5.8	105.2	11.7
9月	93.3	▲ 3.9	92.5	▲ 3.2	96.7	▲ 5.0	96.7	1.3	106.2	2.3	106.4	10.4
10月	96.5	3.4	99.6	3.3	102.6	6.1	105.8	12.4	94.7	▲ 10.8	98.3	▲ 1.4
11月	97.8	1.3	100.6	3.5	102.5	▲ 0.1	103.6	9.7	98.7	4.2	101.1	▲ 1.4

主要業種動向

平成30年11月分

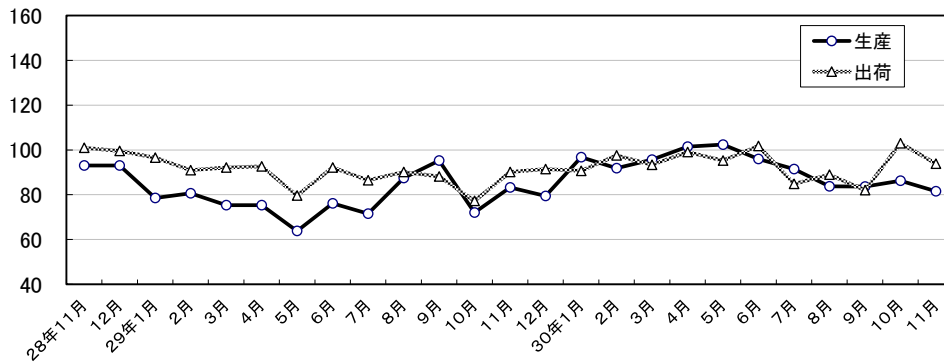
(平成27年=100)

業 種 名	生 産			出 荷			在 庫		
	季節調整 済指数	前月比 (%)	前年同月 比 (%)	季節調整 済指数	前月比 (%)	前年同月 比 (%)	季節調整 済指数	前月比 (%)	前年同月 比 (%)
鉄鋼業	81.5	▲ 5.5	▲ 0.9	93.8	▲ 8.9	2.7	×	×	×
非鉄金属・金属製品工業	138.0	18.2	37.5	130.8	1.6	67.6	×	×	×
汎用・生産用・業務用 機械工業	93.2	▲ 10.2	▲ 6.1	88.9	▲ 12.0	▲ 8.4	76.4	3.5	▲ 18.1
輸送機械工業	91.4	8.3	12.5	107.0	4.6	17.4	×	×	×
化学・石油製品工業	95.0	▲ 0.7	2.6	92.8	▲ 6.5	0.8	112.0	8.1	11.7
食料品工業	95.1	▲ 1.7	▲ 8.6	96.1	▲ 0.9	▲ 5.8	97.4	▲ 4.4	▲ 22.7

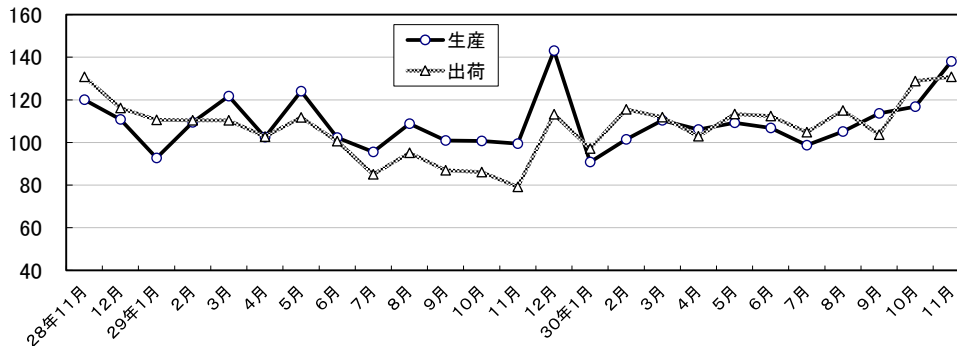
* 前月比は季節調整済指数、前年同月比は原指数から算出

主要業種の推移(季節調整済指数 平成27年=100)

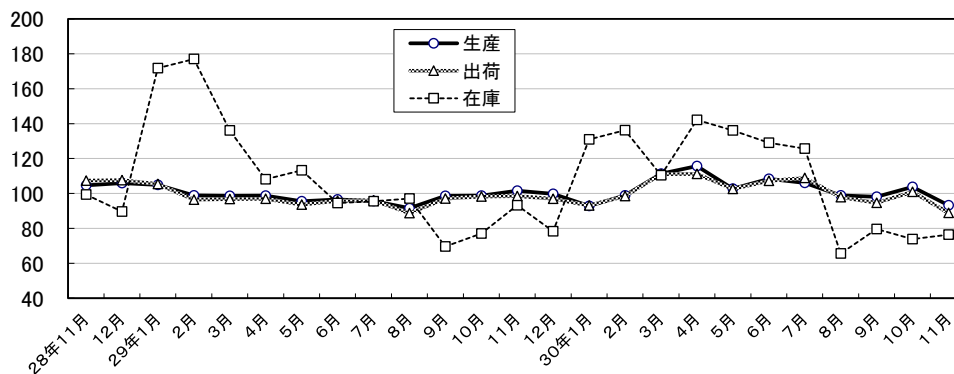
鉄鋼業



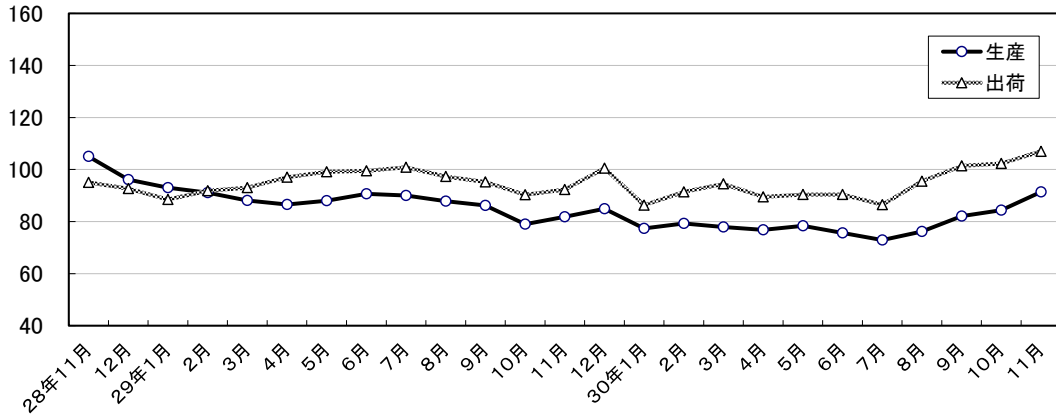
非鉄金属・金属製品工業



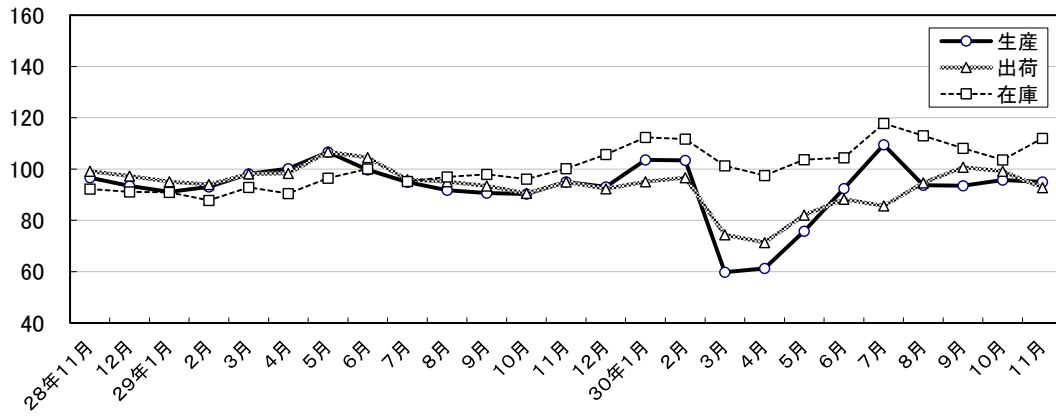
汎用・生産用・業務用機械工業



輸送機械工業



化学・石油製品工業



食料品工業

