

令和元年度 2 期 森林作業道標準単価

令和元年度2期 森林作業道標準単価
土工標準単価一覧

区分		令和元年度2期 森林作業道標準単価							
		幅員2.5～3.0m未満 (BH0.35m ³ (平積))				幅員3.0m以上 (BH0.35m ³ (平積) 以上)			
		25cm以上～75cm未満	75cm以上～100cm未満	100cm以上～125cm未満	125cm以上～	25cm以上～75cm未満	75cm以上～100cm未満	100cm以上～125cm未満	125cm以上～
		略称	森道標2⑤	森道標2⑥	森道標2⑦	森道標2⑧	森道標3①	森道標3②	森道標3③
(課税業者) (税抜)	基礎単価 (税抜)	790	1,100	1,420	1,760	860	1,170	1,510	1,840
	間接率 16 %	916	1,276	1,647	2,041	997	1,357	1,751	2,134
	間接率 21 %	955	1,331	1,718	2,129	1,040	1,415	1,827	2,226
	間接率 25 %	987	1,375	1,775	2,200	1,075	1,462	1,887	2,300
	間接率 31 %	1,034	1,441	1,860	2,305	1,126	1,532	1,978	2,410
受託 (自力・直営) (税込)	自力・直営 基礎単価	790	1,100	1,420	1,760	860	1,170	1,510	1,840
	間接率 16 %	916	1,276	1,647	2,041	997	1,357	1,751	2,134
	間接率 21 %	955	1,331	1,718	2,129	1,040	1,415	1,827	2,226
	間接率 25 %	987	1,375	1,775	2,200	1,075	1,462	1,887	2,300
	間接率 31 %	1,034	1,441	1,860	2,305	1,126	1,532	1,978	2,410
(請負・委託) (税込)	請負・委託 基礎単価	850	1,180	1,530	1,900	920	1,260	1,630	1,980
	間接率 16 %	986	1,368	1,774	2,204	1,067	1,461	1,890	2,296
	間接率 21 %	1,028	1,427	1,851	2,299	1,113	1,524	1,972	2,395
	間接率 25 %	1,062	1,475	1,912	2,375	1,150	1,575	2,037	2,475
	間接率 31 %	1,113	1,545	2,004	2,489	1,205	1,650	2,135	2,593

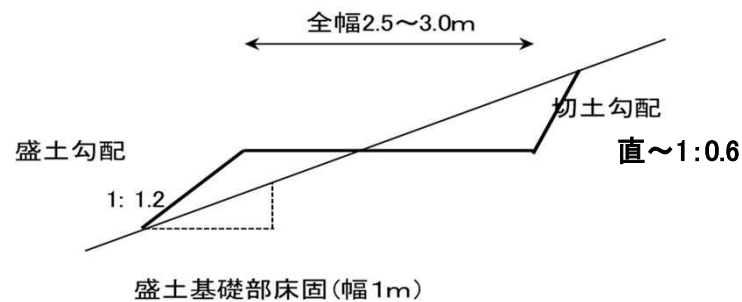
※0.6m³ (平積) 以上のバックホウで開設した場合は別途計算すること。
 ※上記単価には除根・盛土法尻の床固・掘削・盛土の敷均し締固め・切土の法面整理の工事費及び共通仮設費が含まれている。
 ※標準単価におけるバックホウの規格については以下によるものとする。
 BH0.35m³ (平積) は、0.45m³ (山積)、機械質量9～13 t 以下の機種を標準とする。

令和元年度2期 森林作業道標準単価

森林作業道標準単価計算基礎表

全幅員	施工機械	平均切土法高	標準傾斜角	数量根拠					直接工事費						共通仮設費	経費計	傾斜補正	標準単価		
				除根幅	盛土基礎部床固	土量		法面整理	除根	盛土基礎部床固	土工		法面整理	小計				基礎	直営・自力	請負・委託
						CA	BA				切土	盛土								
				α	w 1	T-CA	CA	BA	C	@79	@644	@319	@325	@315				9.10%	99.45%	(D)
傾斜度	m	m ³	m ³	m ³	m ²															
2.5m以上 3.0m未満	バックホウ0.35	25cm以上～75cm未満	17°	3.30	0.16	0.36	0.29	0.52	260	103	114	94	163	734	66	800	796	790	790	850
		75cm以上～100cm未満	23°	3.81	0.22	0.57	0.45	0.79	300	141	181	146	248	1,016	92	1,108	1,102	1,100	1,100	1,180
		100cm以上～125cm未満	28°	4.45	0.27	0.79	0.63	1.05	351	173	252	204	330	1,310	119	1,429	1,421	1,420	1,420	1,530
		125cm以上～	31°	5.24	0.31	1.04	0.83	1.31	413	199	331	269	412	1,624	147	1,771	1,761	1,760	1,760	1,900
3.0m以上	バックホウ0.35	25cm以上～75cm未満	15°	3.77	0.14	0.42	0.34	0.52	297	90	133	110	163	793	72	865	860	860	860	920
		75cm以上～100cm未満	20°	4.25	0.19	0.66	0.53	0.78	335	122	210	172	245	1,084	98	1,182	1,175	1,170	1,170	1,260
		100cm以上～125cm未満	25°	4.81	0.24	0.92	0.73	1.05	379	154	293	237	330	1,393	126	1,519	1,511	1,510	1,510	1,630
		125cm以上～	28°	5.47	0.27	1.19	0.95	1.31	432	173	379	308	412	1,704	155	1,859	1,849	1,840	1,840	1,980

土工標準図



※0.6m³(平積)以上のバックホウで開設した場合は別途計算すること。

※上記単価には除根・盛土法尻の床固・掘削・盛土の敷均し締固め・切土の法面整理の工事費及び共通仮設費が含まれている。

※森林作業道の管理を斜距離で管理していることから、水平距離換算を省略するため、傾斜補正を適用する。

(縦断勾配は、21%(12°)を標準とするため、平均勾配を10.5%(6°)として補正)

【例】勾配10.5%、斜距離:100m 斜距離×Cos鉛直角=100×cos6°≒99.45