

I 令和元年度市町村生涯学習・社会教育の現状について

中津市

【生涯学習・社会教育主管課】

主管課名	社会教育課		人口(人口推計平成31年4月1日現在)	83,969	人
住 所	〒 871-8501		E-mail	syakaikyouiku@city.nakatsu.lg.jp	
	中津市豊田町14番地3		電話	0979-22-4942	
			ファクシミリ	0979-22-1492	

【平成31年度当初予算】

(単位:千円)

一般会計(A)	教育費(B)	B/A	社会教育費総額	教育費総額に対する割合	社会教育活動事業費	社会教育費総額に対する割合
36,612,968	3,232,377	8.8%	729,111	22.6%	324,556	44.5%

【生涯学習・社会教育推進計画の状況】

名称						
策定年度	平成	年	計画期間	平成	年～平成	年

【子どもの読書活動推進計画策定状況】

担当課	小幡記念図書館	
名称	第2次子ども読書活動推進実施計画	
策定年度	平成	31 年
計画期間	平成31年～令和5年	

【市町村立幼稚園・こども園・学校数】※令和元年5月1日現在

校種	校数	児童生徒数
幼稚園・こども園	11園	297人
小学校	21校	4,765人
中学校	10校	2,245人

【各種会議の状況】

①社会教育委員の会

委員数	定数	開会予定数
19人	20人	2回

②公民館運営審議会

委員数	定数	開会予定数
15人	15人	2回

③図書館協議会

委員数	定数	開会予定数
12人	12人	1回

【教育委員会所管の施設数】※公民館は、自治公民館は除く。

所管施設	館数	うち指定管理
公民館(本館・分館)	25(15・10)	(0・0)
公民館類似施設	0	0
青少年教育施設	0	0
図書館(本・分館)	5(1・4)	5(1・4)
図書館同種施設	0	0
女性教育施設	0	0
生涯学習センター	1	0
視聴覚センター・ライブラリー	0	0
登録博物館	0	0
博物館相当施設	1	0
教育集会所	3	0
文化会館等	3	3
その他施設	0	0

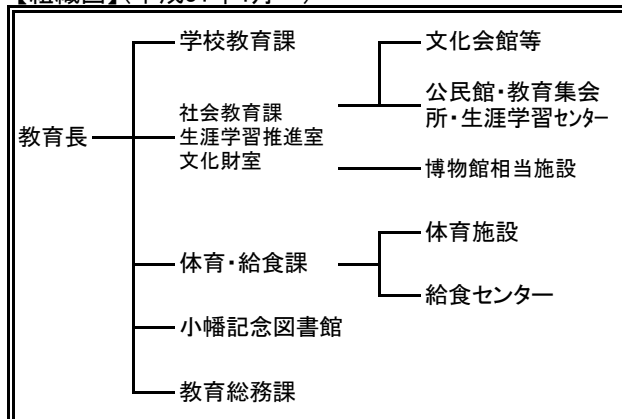
【教育委員会体制】(分野ごとの担当課)

分野	主管課名
生涯学習・社会教育	社会教育課・生涯学習推進室
公民館の管理及び運営	社会教育課・生涯学習推進室
図書館	小幡記念図書館
視聴覚教育	学校教育課
人権・同和教育	生涯学習推進室・学校教育課
社会体育	体育・給食課
青少年健全育成	生涯学習推進室
文化財	文化財室
芸術文化	社会教育課

【生涯学習・社会教育主管課職員】

課長 (主管課長の人数)		社会教育主事 (発令者)		社会教育主事 補	
専任	兼任	専任	兼任	専任	兼任
2	0	1	0	0	0
社会教育関係指導員			その他職員		
社会教育指導員	社会人権・同和教育指導員	スポーツ推進委員	正規職員		臨時・非常勤
			専任	兼任	
12	5	0	7	8	1

【組織図】(平成31年4月～)



豊後高田市

【生涯学習・社会教育主管課】

主管課名	教育総務課		人口(人口推計平成31年4月1日現在)	22,687	人
住 所	〒 872-1101		E-mail	shioyasu@city.bungotakada.lg.jp	
	豊後高田市中真玉2144-12		電話	0978-53-5112	
			ファクシミリ	0978-53-4731	

【平成31年度当初予算】

(単位:千円)

一般会計(A)	教育費(B)	B/A	社会教育費総額	教育費総額に対する割合	社会教育活動事業費	社会教育費総額に対する割合
15,136,434	1,173,483	7.8%	200,090	17.1%	151,030	75.5%

【生涯学習・社会教育推進計画の状況】

名称						
策定年度	平成	年	計画期間	平成	年～平成	年

【子どもの読書活動推進計画策定状況】

担当課	教育総務課	
名称	豊後高田市子ども読書活動推進計画	
策定年度	平成27年	
計画期間	平成28年～平成32年	

【市町村立幼稚園・こども園・学校数】※令和元年5月1日現在

校種	校数	児童生徒数
幼稚園・こども園	2園	122人
小学校	11校	1,001人
中学校	6校	514人

【各種会議の状況】

①社会教育委員の会

委員数	定数	開会予定数
14人	15人	2回

②公民館運営審議会

委員数	定数	開会予定数
14人	15人	1回

③図書館協議会

委員数	定数	開会予定数
9人	10人	1回

【教育委員会所管の施設数】※公民館は、自治公民館は除く。

所管施設	館数	うち指定管理
公民館(本館・分館)	14(14・0)	(0・0)
公民館類似施設	0	0
青少年教育施設	0	0
図書館(本・分館)	1(1・0)	1(1・0)
図書館同種施設	0	0
女性教育施設	0	0
生涯学習センター	0	0
視聴覚センター・ライブラリー	0	0
登録博物館	0	0
博物館相当施設	0	0
教育集会所	4	0
文化会館等	0	0
その他施設	0	0

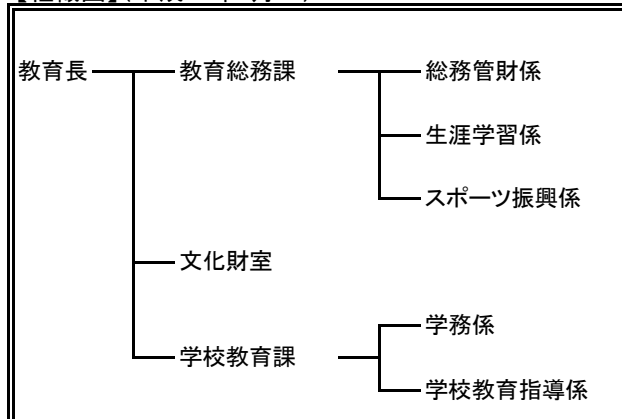
【教育委員会体制】(分野ごとの担当課)

分野	主管課名
生涯学習・社会教育	教育総務課
公民館の管理及び運営	教育総務課
図書館	教育総務課
視聴覚教育	教育総務課
人権・同和教育	教育総務課
社会体育	教育総務課
青少年健全育成	教育総務課
文化財	文化財室
芸術文化	教育総務課

【生涯学習・社会教育主管課職員】

課長 (主管課長の人数)		社会教育主事 (発令者)		社会教育主事 補	
専任	兼任	専任	兼任	専任	兼任
2	0	0	0	0	0
社会教育関係指導員			その他職員		
社会教育指導員	社会人権・同和教育指導員	スポーツ推進委員	正規職員		臨時・非常勤
			専任	兼任	
4	0	9	10	0	0

【組織図】(平成31年4月～)



宇佐市

【生涯学習・社会教育主管課】

主管課名	社会教育課	人口(人口推計平成31年4月1日現在)	54,161 人
住 所	〒 879-0492	E-mail	syougai06@city.usa.oita.jp
	宇佐市大字上田1030番地の1	電話	0978-27-8198
		ファクシミリ	0978-33-5120

【平成31年度当初予算】

(単位:千円)

一般会計(A)	教育費(B)	B/A	社会教育費総額	教育費総額に対する割合	社会教育活動事業費	社会教育費総額に対する割合
34,890,000	2,383,374	6.8%	725,325	30.4%	386,432	53.3%

名称	
策定年度	平成 年 計画期間 平成 年～平成 年

【子どもの読書活動推進計画策定状況】

【市町村立幼稚園・こども園・学校数】※令和元年5月1日現在

担当課	図書館
名称	第三次宇佐市子ども読書推進計画
策定年度	平成 30年
計画期間	平成31年～令和5年

校種	校数	児童生徒数
幼稚園・こども園	2園	8人
小学校	27校	2,778人
中学校	7校	1,373人

【各種会議の状況】

①社会教育委員の会

委員数	定数	開会予定数
13人	20人	2回

②公民館運営審議会

委員数	定数	開会予定数
20人	20人	2回

③図書館協議会

委員数	定数	開会予定数
13人	20人	2回

【教育委員会所管の施設数】※公民館は、自治公民館は除く。

所管施設	館数	うち指定管理
公民館(本館・分館)	33(15・18)	(0・0)
公民館類似施設	0	0
青少年教育施設	0	0
図書館(本・分館)	3(1・2)	(0・0)
図書館同種施設	0	0
女性教育施設	0	0
生涯学習センター	0	0
視聴覚センター・ライブラリー	0	0
登録博物館	0	0
博物館相当施設	1	0
教育集会所	19	0
文化会館等	0	0
その他施設	0	0

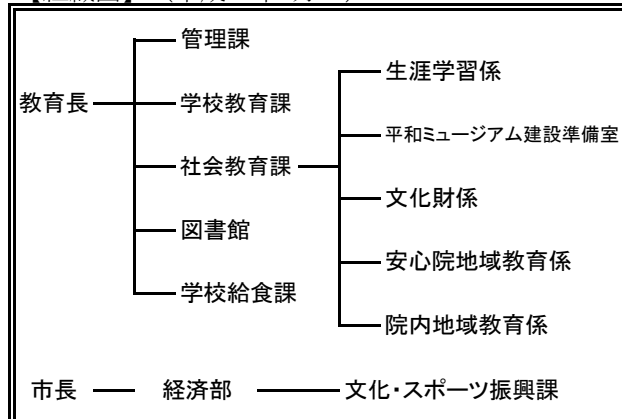
【教育委員会体制】(分野ごとの担当課)

分野	主管課名
生涯学習・社会教育	社会教育課
公民館の管理及び運営	社会教育課
図書館	図書館
視聴覚教育	図書館
人権・同和教育	社会教育課
社会体育	文化・スポーツ振興課
青少年健全育成	社会教育課
文化財	社会教育課
芸術文化	文化・スポーツ振興課

【生涯学習・社会教育主管課職員】

課長 (主管課長の人数)		社会教育主事 (発令者)		社会教育主事補	
専任	兼任	専任	兼任	専任	兼任
1	0	0	1	0	0
社会教育関係指導員			その他職員		
社会教育指導員	社会人権・同和教育指導員	スポーツ推進委員	正規職員		臨時・非常勤
			専任	兼任	
21	0	31	14	0	18

【組織図】 (平成31年4月～)



別府市

【生涯学習・社会教育主管課】

主管課名	社会教育課		人口(人口推計平成31年4月1日現在)	117,017	人
住 所	〒 874-8511		E-mail	lle-be@city.beppu.lg.jp	
	別府市上野口1番15号		電話	0977-21-1587	
			ファクシミリ	0977-22-5100	

【平成31年度当初予算】

(単位:千円)

一般会計(A)	教育費(B)	B/A	社会教育費総額	教育費総額に対する割合	社会教育活動事業費	社会教育費総額に対する割合
49,510,000	3,520,293	7.1%	638,141	18.1%	2,920	0.5%

名称						
策定年度	平成	年	計画期間	平成	年～平成	年

【子どもの読書活動推進計画策定状況】

【市町村立幼稚園・こども園・学校数】※令和元年5月1日現在

担当課	社会教育課	
名称	別府市子ども読書活動推進計画(第2次)	
策定年度	平成28年	
計画期間	平成28年～令和2年	

校種	校数	児童生徒数
幼稚園・こども園	17園	722人
小学校	14校	5,054人
中学校	8校	2,510人

【各種会議の状況】

①社会教育委員の会

委員数	定数	開会予定数
15人	30人	4回

②公民館運営審議会

委員数	定数	開会予定数
15人	30人	3回

③図書館協議会

委員数	定数	開会予定数
8人	8人	2回

【教育委員会所管の施設数】※公民館は、自治公民館は除く。

所管施設	館数	うち指定管理
公民館(本館・分館)	7(6・1)	(0・0)
公民館類似施設	2	0
青少年教育施設	1	0
図書館(本・分館)	1(1・0)	(0・0)
図書館同種施設	0	0
女性教育施設	0	0
生涯学習センター	0	0
視聴覚センター・ライブラリー	0	0
登録博物館	0	0
博物館相当施設	1	0
教育集会所	0	0
文化会館等	2	1
その他施設	1	0

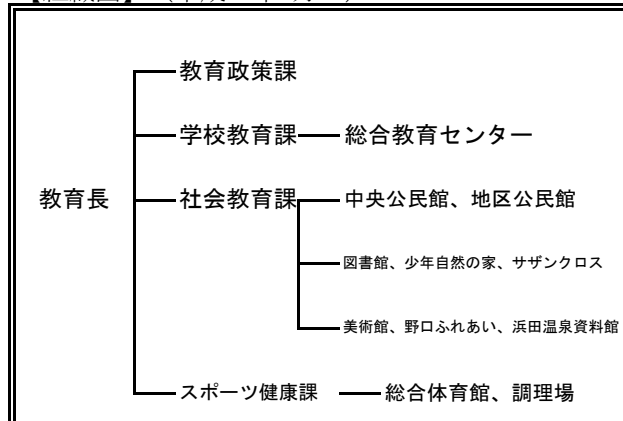
【教育委員会体制】(分野ごとの担当課)

分野	主管課名
生涯学習・社会教育	社会教育課
公民館の管理及び運営	社会教育課
図書館	社会教育課
視聴覚教育	社会教育課
人権・同和教育	人権同和教育啓発課・社会教育課
社会体育	スポーツ健康課
青少年健全育成	社会教育課
文化財	社会教育課
芸術文化	文化国際課・社会教育課

【生涯学習・社会教育主管課職員】

課長 (主管課長の人数)		社会教育主事 (発令者)		社会教育主事補	
専任	兼任	専任	兼任	専任	兼任
0	1	0	1	0	0
社会教育関係指導員			その他職員		
社会教育指導員	社会人権・同和教育指導員	スポーツ推進委員	正規職員		臨時・非常勤
			専任	兼任	
4	1	40	12	1	2

【組織図】 (平成31年4月～)



杵築市

【生涯学習・社会教育主管課】

主管課名	社会教育課		人口(人口推計平成31年4月1日現在)	29,241	人
住 所	〒 879-1307 杵築市山香町大字野原1010番地2		E-mail	syakyo@city.kitsuki.lg.jp	
			電話	0977-75-2413	
			ファクシミリ	0977-75-1314	

【平成31年度当初予算】

(単位:千円)

一般会計(A)	教育費(B)	B/A	社会教育費総額	教育費総額に対する割合	社会教育活動事業費	社会教育費総額に対する割合
20,090,000	3,530,000	17.6%	621,633	17.6%	277,874	44.7%

名称						
策定年度	平成	年	計画期間	平成	年～平成	年

【子どもの読書活動推進計画策定状況】

【市町村立幼稚園・こども園・学校数】※令和元年5月1日現在

担当課	杵築市立図書館	
名称	子ども読書推進計画	
策定年度	平成 27 年	
計画期間	平成27年～令和元年	

校種	校数	児童生徒数
幼稚園・こども園	6園	55人
小学校	10校	1,371人
中学校	3校	683人

【各種会議の状況】

①社会教育委員の会

委員数	定数	開会予定数
16人	25人	3回

②公民館運営審議会

委員数	定数	開会予定数
15人	20人	3回

③図書館協議会

委員数	定数	開会予定数
6人	6人	2回

【教育委員会所管の施設数】※公民館は、自治公民館は除く。

所管施設	館数	うち指定管理
公民館(本館・分館)	15(15・0)	(0・0)
公民館類似施設	0	0
青少年教育施設	0	0
図書館(本・分館)	3(1・2)	(0・0)
図書館同種施設	0	0
女性教育施設	0	0
生涯学習センター	0	0
視聴覚センター・ライブラリー	0	0
登録博物館	0	0
博物館相当施設	0	0
教育集会所	0	0
文化会館等	0	0
その他施設	10	9

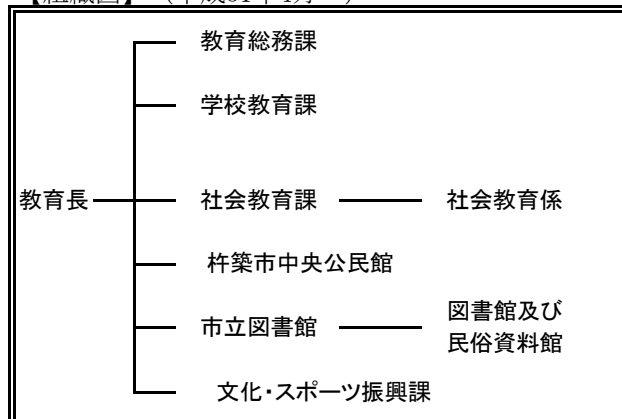
【教育委員会体制】(分野ごとの担当課)

分野	主管課名
生涯学習・社会教育	社会教育課
公民館の管理及び運営	社会教育課(公民館)
図書館	市立図書館
視聴覚教育	市立図書館
人権・同和教育	人権・同和対策課
社会体育	文化・スポーツ振興課
青少年健全育成	社会教育課
文化財	文化・スポーツ振興課
芸術文化	文化・スポーツ振興課

【生涯学習・社会教育主管課職員】

課長 (主管課長の人数)		社会教育主事 (発令者)		社会教育主事補	
専任	兼任	専任	兼任	専任	兼任
0	1	1	0	0	0
社会教育関係指導員			その他職員		
社会教育指導員	社会人権・同和教育指導員	スポーツ推進委員	正規職員		臨時・非常勤
			専任	兼任	
5	1	24	11	0	3

【組織図】 (平成31年4月～)



国東市

【生涯学習・社会教育主管課】

主管課名	社会教育課		人口(人口推計平成31年4月1日現在)	27,988	人
住 所	〒 873-0503		E-mail	shakai-kyoiku@city.kunisaki.lg.jp	
	国東市国東町鶴川160-2		電話	0978-72-2121	
			ファクシミリ	0978-72-4070	

【平成31年度当初予算】

(単位:千円)

一般会計(A)	教育費(B)	B/A	社会教育費総額	教育費総額に対する割合	社会教育活動事業費	社会教育費総額に対する割合
21,498,000	3,501,722	16.3%	1,355,850	38.7%	942,889	69.5%

名称	国東市長期社会教育計画		
策定年度	平成 30 年	計画期間	平成 30 年～令和 9 年

【子どもの読書活動推進計画策定状況】

【市町村立幼稚園・こども園・学校数】※令和元年5月1日現在

担当課	図書館		
名称	第2次「国東市子ども読書活動推進計画」		
策定年度	平成 29 年		
計画期間	平成 30 年～令和 4 年		

校種	校数	児童生徒数
幼稚園・こども園	4園	36人
小学校	11校	1,100人
中学校	4校	556人

【各種会議の状況】

①社会教育委員の会

委員数	定数	開会予定数
14人	15人	3回

②公民館運営審議会

委員数	定数	開会予定数
24人	24人	2回

③図書館協議会

委員数	定数	開会予定数
12人	12人	2回

【教育委員会所管の施設数】※公民館は、自治公民館は除く。

所管施設	館数	うち指定管理
公民館(本館・分館)	19(3・16)	(0・0)
公民館類似施設	0	0
青少年教育施設	0	0
図書館(本・分館)	4(4・0)	(0・0)
図書館同種施設	0	0
女性教育施設	0	0
生涯学習センター	1	0
視聴覚センター・ライブラリー	4	0
登録博物館	1	0
博物館相当施設	1	0
教育集会所	0	0
文化会館等	1	0
その他施設	29	5

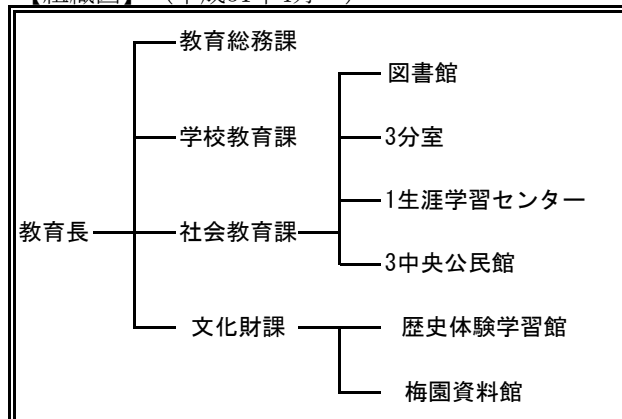
【教育委員会体制】(分野ごとの担当課)

分野	主管課名
生涯学習・社会教育	社会教育課
公民館の管理及び運営	社会教育課
図書館	社会教育課
視聴覚教育	社会教育課
人権・同和教育	社会教育課
社会体育	社会教育課
青少年健全育成	社会教育課
文化財	文化財課
芸術文化	社会教育課

【生涯学習・社会教育主管課職員】

課長 (主管課長の人数)		社会教育主事 (発令者)		社会教育主事 補	
専任	兼任	専任	兼任	専任	兼任
1	0	0	0	0	0
社会教育関係指導員			その他職員		
社会教育指導員	社会人権・同和教育指導員	スポーツ推進委員	正規職員		臨時・非常勤
			専任	兼任	
0	4	41	16	4	6

【組織図】 (平成31年4月～)



姫島村

【生涯学習・社会教育主管課】

主管課名	社会教育課	人口(人口推計平成31年4月1日現在)	2,006	人
住 所	〒 872-1501	E-mail	s-kvouiku@vill.himeshima.oita.jp	
	東国東郡姫島村1681-2	電話	0978-87-2113	
		ファクシミリ	0978-87-3567	

【平成31年度当初予算】

(単位:千円)

一般会計(A)	教育費(B)	B/A	社会教育費総額	教育費総額に対する割合	社会教育活動事業費	社会教育費総額に対する割合
2,388,500	183,412	7.7%	46,929	25.6%	24,317	51.8%

名称						
策定年度	平成	年	計画期間	平成	年～平成	年

【子どもの読書活動推進計画策定状況】

【市町村立幼稚園・こども園・学校数】※令和元年5月1日現在

担当課	社会教育課	
名称	姫島村子ども読書活動推進計画	
策定年度	平成26年	
計画期間	平成26年～令和元年	

校種	校数	児童生徒数
幼稚園・こども園	1園	12人
小学校	1校	69人
中学校	1校	33人

【各種会議の状況】

①社会教育委員の会

委員数	定数	開会予定数
6人	10人以内	3回

②公民館運営審議会

委員数	定数	開会予定数
6人	10人以内	3回

③図書館協議会

委員数	定数	開会予定数
0人	0人	0回

【教育委員会所管の施設数】※公民館は、自治公民館は除く。

所管施設	館数	うち指定管理
公民館(本館・分館)	2(1・1)	(0・0)
公民館類似施設	0	0
青少年教育施設	0	0
図書館(本・分館)	(0・0)	(0・0)
図書館同種施設	0	0
女性教育施設	0	0
生涯学習センター	0	0
視聴覚センター・ライブラリー	0	0
登録博物館	0	0
博物館相当施設	0	0
教育集会所	0	0
文化会館等	0	0
その他施設	3	0

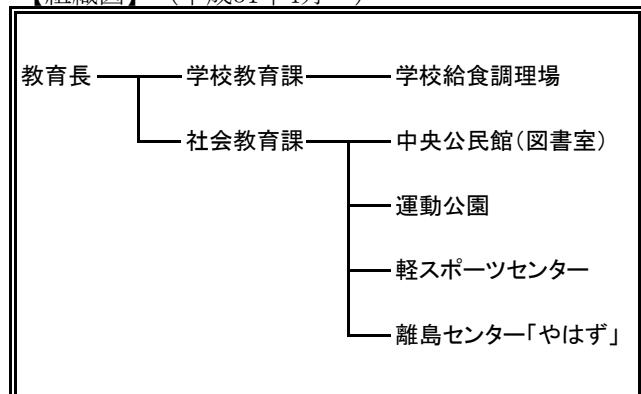
【教育委員会体制】(分野ごとの担当課)

分野	主管課名
生涯学習・社会教育	社会教育課
公民館の管理及び運営	社会教育課
図書館	社会教育課
視聴覚教育	社会教育課
人権・同和教育	社会教育課・学校教育課
社会体育	社会教育課
青少年健全育成	社会教育課
文化財	社会教育課
芸術文化	社会教育課

【生涯学習・社会教育主管課職員】

課長 (主管課長の人数)		社会教育主事 (発令者)		社会教育主事 補	
専任	兼任	専任	兼任	専任	兼任
0	1	0	0	0	0
社会教育関係指導員			その他職員		
社会教育指導員	社会人権・同和教育指導員	スポーツ推進委員	正規職員		臨時・非常勤
			専任	兼任	
0	0	2	0	3	3

【組織図】 (平成31年4月～)



日出町

【生涯学習・社会教育主管課】

主管課名	生涯学習課	人口(人口推計平成31年4月1日現在)	28,362 人
住 所	〒 879-1506	E-mail	ichimiya.toshiyuki@town.hiji.lg.jp
	速見郡日出町3891番地2	電話	0977-73-3156
	(日出町中央公民館内)	ファクシミリ	0977-72-8680

【平成31年度当初予算】

(単位:千円)

一般会計(A)	教育費(B)	B/A	社会教育費総額	教育費総額に対する割合	社会教育活動事業費	社会教育費総額に対する割合
10,166,000	1,069,207	10.5%	273,565	25.6%	137,125	50.1%

名称	第2期 日出町教育推進計画		
策定年度	平成 30 年	計画期間	平成30年～令和 7年

【子どもの読書活動推進計画策定状況】

【市町村立幼稚園・こども園・学校数】※令和元年5月1日現在

担当課	学校教育課
名称	日出町子ども読書活動推進計画
策定年度	平成 28 年
計画期間	平成28年～令和2年

校種	校数	児童生徒数
幼稚園・こども園	5園	148人
小学校	5校	1,582人
中学校	2校	828人

【各種会議の状況】

①社会教育委員の会			②公民館運営審議会			③図書館協議会		
委員数	定数	開会予定数	委員数	定数	開会予定数	委員数	定数	開会予定数
7人	10人	3回	40人	70人	21回	10人	10人	3回

【教育委員会所管の施設数】※公民館は、自治公民館は除く。

所管施設	館数	うち指定管理
公民館(本館・分館)	7(7・0)	(0・0)
公民館類似施設	0	0
青少年教育施設	0	0
図書館(本・分館)	1(1・0)	(0・0)
図書館同種施設	0	0
女性教育施設	0	0
生涯学習センター	0	0
視聴覚センター・ライブラリー	0	0
登録博物館	0	0
博物館相当施設	0	0
教育集会所	0	0
文化会館等	0	0
その他施設	0	0

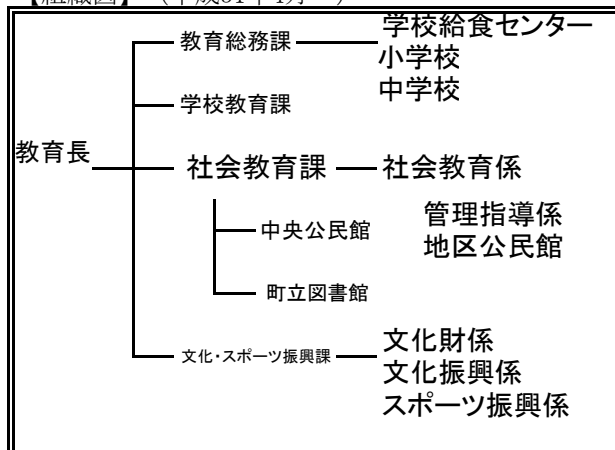
【教育委員会体制】(分野ごとの担当課)

分野	主管課名
生涯学習・社会教育	社会教育課
公民館の管理及び運営	中央公民館
図書館	町立図書館
視聴覚教育	社会教育課
人権・同和教育	社会教育課
社会体育	文化・スポーツ振興課
青少年健全育成	社会教育課
文化財	文化・スポーツ振興課
芸術文化	文化・スポーツ振興課

【生涯学習・社会教育主管課職員】

課長 (主管課長の人数)		社会教育主事 (発令者)		社会教育主事 補	
専任	兼任	専任	兼任	専任	兼任
0	1	0	1	0	0
社会教育関係指導員			その他職員		
社会 教育 指導員	社会人 権・同和 教育 指導員	スポー ツ推進 委員	正規職員		臨時・ 非常勤
			専任	兼任	
1	0	15	6	0	8

【組織図】 (平成31年4月～)



大分市

【生涯学習・社会教育主管課】

主管課名	大分市教育委員会教育部社会教育課	人口(人口推計平成31年4月1日現在)	477,858	人
住 所	〒 870-8504	E-mail	syakaikyoiku@city.city.oita.jp	
	大分市荷揚町2番31号	電話	097-537-5722	
		ファクシミリ	097-532-8102	

【平成31年度当初予算】

(単位:千円)

一般会計(A)	教育費(B)	B/A	社会教育費総額	教育費総額に対する割合	社会教育活動事業費	社会教育費総額に対する割合
175,041,000	14,518,697	8.3%	4,684,003	32.3%	2,540,264	54.2%

名称	大分市生涯学習推進計画(第三次)		
策定年度	平成 28 年	計画期間	平成29年～令和6年

【子どもの読書活動推進計画策定状況】

【市町村立幼稚園・こども園・学校数】※令和元年5月1日現在

担当課	大分市教育委員会社会教育課		
名称	大分市子どもの読書活動推進計画(第三次)		
策定年度	平成27年		
計画期間	平成28年～令和2年		

校種	校数	児童生徒数
幼稚園・こども園	28園	529人
小学校	54校	25,607人
中学校	28校	11,693人
義務教育学校	1校	1,051人

【各種会議の状況】

①社会教育委員の会

委員数	定数	開会予定数
20人	20人	6回

②公民館運営審議会

委員数	定数	開会予定数
126人	390人	26回

③図書館協議会

委員数	定数	開会予定数
8人	10人	2回

【教育委員会所管の施設数】※公民館は、自治公民館は除く。

所管施設	館数	うち指定管理
公民館(本館・分館)	13(13・0)	(0・0)
公民館類似施設	0	0
青少年教育施設	1	0
図書館(本・分館)	2(1・1)	(0・0)
図書館同種施設	0	0
女性教育施設	0	0
生涯学習センター	0	0
視聴覚センター・ライブラリー	1	1
登録博物館	1	0
博物館相当施設	0	0
教育集会所	4	0
文化会館等	0	0
その他施設	31	2

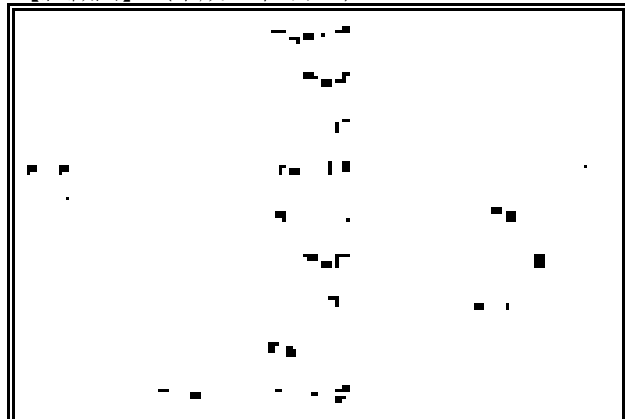
【教育委員会体制】(分野ごとの担当課)

分野	主管課名
生涯学習・社会教育	社会教育課
公民館の管理及び運営	市民協働推進課
図書館	社会教育課
視聴覚教育	社会教育課・教育センター
人権・同和教育	人権・同和教育課
社会体育	スポーツ振興課
青少年健全育成	社会教育課
文化財	文化財課
芸術文化	文化国際課・社会教育課

【生涯学習・社会教育主管課職員】

課長 (主管課長の人数)		社会教育主事 (発令者)		社会教育主事 補	
専任	兼任	専任	兼任	専任	兼任
1	1	0	0	0	0
社会教育関係指導員			その他職員		
社会教育指導員	社会人権・同和教育指導員	スポーツ推進委員	正規職員		臨時・非常勤
			専任	兼任	
17	0	207	15	5	5

【組織図】 (平成31年4月～)



臼杵市

【生涯学習・社会教育主管課】

主管課名	社会教育課		人口(人口推計平成31年4月1日現在)	36,847	人
住 所	〒 875-0041		E-mail	ta-ando@city.usuki.lg.jp	
	臼杵市大字臼杵2-107-562		電話	0972-63-6444	
	(臼杵市中央公民館内)		ファクシミリ	0972-63-6539	

【平成31年度当初予算】

(単位:千円)

一般会計(A)	教育費(B)	B/A	社会教育費総額	教育費総額に対する割合	社会教育活動事業費	社会教育費総額に対する割合
18,724,341	1,402,478	7.5%	460,748	32.9%	212,814	46.2%

名称						
策定年度	平成	年	計画期間	平成	年～平成	年

【子どもの読書活動推進計画策定状況】

【市町村立幼稚園・こども園・学校数】※令和元年5月1日現在

担当課	社会教育課	
名称	うすき読書のまちづくりプラン(第2次臼杵市子ども読書活動推進計画)	
策定年度	平成27年	
計画期間	平成28年～令和2年	

校種	校数	児童生徒数
幼稚園・こども園	2園	24人
小学校	13校	1,757人
中学校	5校	874人

【各種会議の状況】

①社会教育委員の会

委員数	定数	開会予定数
13人	15人	3回

②公民館運営審議会

委員数	定数	開会予定数
15人	15人	2回

③図書館協議会

委員数	定数	開会予定数
5人	10人	2回

【教育委員会所管の施設数】※公民館は、自治公民館は除く。

所管施設	館数	うち指定管理
公民館(本館・分館)	7(7・0)	3(3・0)
公民館類似施設	0	0
青少年教育施設	0	0
図書館(本・分館)	2(1・1)	(0・0)
図書館同種施設	0	0
女性教育施設	0	0
生涯学習センター	0	0
視聴覚センター・ライブラリー	1	0
登録博物館	0	0
博物館相当施設	0	0
教育集会所	1	0
文化会館等	1	0
その他施設	33	16

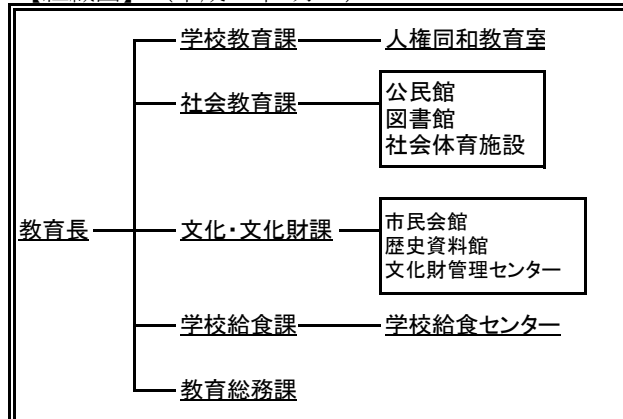
【教育委員会体制】(分野ごとの担当課)

分野	主管課名
生涯学習・社会教育	社会教育課
公民館の管理及び運営	社会教育課
図書館	社会教育課
視聴覚教育	社会教育課
人権・同和教育	人権同和教育室・社会教育課
社会体育	社会教育課
青少年健全育成	社会教育課
文化財	文化・文化財課
芸術文化	文化・文化財課

【生涯学習・社会教育主管課職員】

課長 (主管課長の人数)		社会教育主事 (発令者)		社会教育主事 補	
専任	兼任	専任	兼任	専任	兼任
1	0	0	1	0	0
社会教育関係指導員			その他職員		
社会教育指導員	社会人権・同和教育指導員	スポーツ推進委員	正規職員		臨時・非常勤
			専任	兼任	
7	1	22	9	0	5

【組織図】(平成31年4月～)



津久見市

【生涯学習・社会教育主管課】

主管課名	生涯学習課	人口(人口推計平成31年4月1日現在)	17,509 人
住 所	〒 879-2431	E-mail	tsu-kyoushou@city.tsukumi.lg.jp
	津久見市大友町5番15号	電話	0972-82-9528
		ファクシミリ	0972-85-0081

【平成31年度当初予算】

(単位:千円)

一般会計(A)	教育費(B)	B/A	社会教育費総額	教育費総額に対する割合	社会教育活動事業費	社会教育費総額に対する割合
8,584,089	603,153	7.0%	210,531	34.9%	106,936	50.8%

名称	
策定年度	平成 年 計画期間 平成 年～平成 年

【子どもの読書活動推進計画策定状況】

【市町村立幼稚園・こども園・学校数】※令和元年5月1日現在

担当課	生涯学習課
名称	0
策定年度	0
計画期間	0

校種	校数	児童生徒数
幼稚園・こども園	園	人
小学校	5校	662人
中学校	2校	349人

【各種会議の状況】

①社会教育委員の会

委員数	定数	開会予定数
14人	20人	2回

②公民館運営審議会

委員数	定数	開会予定数
0人	0人	0回

③図書館協議会

委員数	定数	開会予定数
0人	0人	0回

【教育委員会所管の施設数】※公民館は、自治公民館は除く。

所管施設	館数	うち指定管理
公民館(本館・分館)	1(1・0)	(0・0)
公民館類似施設	0	0
青少年教育施設	1	0
図書館(本・分館)	1(1・0)	(0・0)
図書館同種施設	0	0
女性教育施設	0	0
生涯学習センター	0	0
視聴覚センター・ライブラリー	0	0
登録博物館	0	0
博物館相当施設	0	0
教育集会所	0	0
文化会館等	1	0
その他施設	5	5

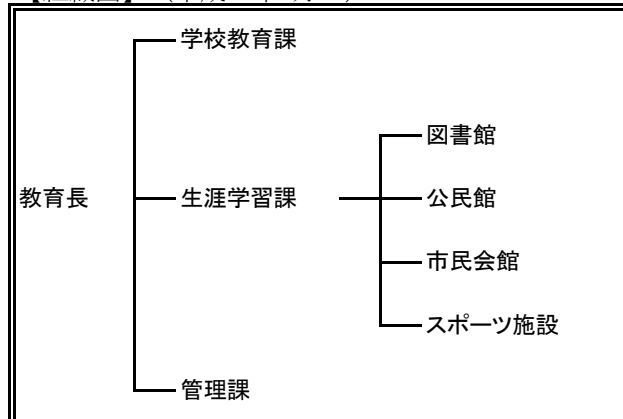
【教育委員会体制】(分野ごとの担当課)

分野	主管課名
生涯学習・社会教育	生涯学習課
公民館の管理及び運営	生涯学習課
図書館	生涯学習課
視聴覚教育	生涯学習課
人権・同和教育	生涯学習課
社会体育	生涯学習課
青少年健全育成	生涯学習課
文化財	生涯学習課
芸術文化	生涯学習課

【生涯学習・社会教育主管課職員】

課長 (主管課長の人数)		社会教育主事 (発令者)		社会教育主事補	
専任	兼任	専任	兼任	専任	兼任
0	1	0	1	0	0
社会教育関係指導員			その他職員		
社会教育指導員	社会人権・同和教育指導員	スポーツ推進委員	正規職員		臨時・非常勤
			専任	兼任	
1	0	0	6	0	6

【組織図】 (平成31年4月～)



由布市

【生涯学習・社会教育主管課】

主管課名	社会教育課	人口(人口推計平成31年4月1日現在)	34,409 人
住 所	〒 879-5498	E-mail	social_edu@city.yufu.oita.jp
	由布市庄内町柿原302番地	電話	097-582-1203
		ファクシミリ	097-582-1245

【平成31年度当初予算】

(単位:千円)

一般会計(A)	教育費(B)	B/A	社会教育費総額	教育費総額に対する割合	社会教育活動事業費	社会教育費総額に対する割合
15,772,511	1,284,393	8.1%	248,250	19.3%	144,782	58.3%

名称	第3次社会教育振興計画		
策定年度	平成 27 年	計画期間	平成 28 年～令和 2 年

【子どもの読書活動推進計画策定状況】

【市町村立幼稚園・こども園・学校数】※令和元年5月1日現在

担当課	社会教育課		
名称	0		
策定年度	平成 年		
計画期間	平成 年～令和 年		

校種	校数	児童生徒数
幼稚園・こども園	7園	232人
小学校	10校	1,789人
中学校	3校	807人

【各種会議の状況】

①社会教育委員の会

委員数	定数	開会予定数
13人	15人	4回

②公民館運営審議会

委員数	定数	開会予定数
28人	50人	10回

③図書館協議会

委員数	定数	開会予定数
13人	15人	2回

【教育委員会所管の施設数】※公民館は、自治公民館は除く。

所管施設	館数	うち指定管理
公民館(本館・分館)	5(5・0)	(0・0)
公民館類似施設	0	0
青少年教育施設	2	0
図書館(本・分館)	3(1・2)	(0・0)
図書館同種施設	0	0
女性教育施設	0	0
生涯学習センター	0	0
視聴覚センター・ライブラリー	0	0
登録博物館	0	0
博物館相当施設	0	0
教育集会所	0	0
文化会館等	0	0
その他施設	17	0

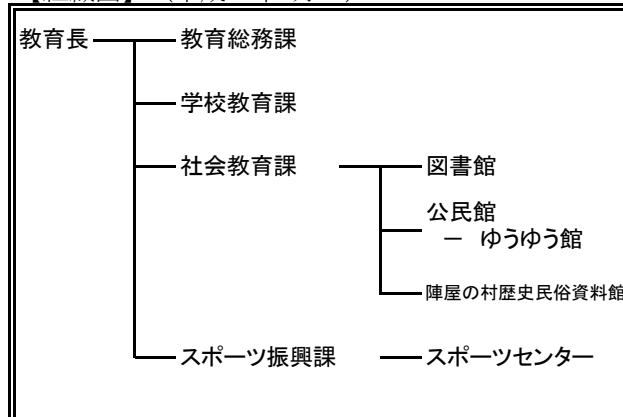
【教育委員会体制】(分野ごとの担当課)

分野	主管課名
生涯学習・社会教育	社会教育課
公民館の管理及び運営	社会教育課
図書館	社会教育課
視聴覚教育	社会教育課
人権・同和教育	社会教育課・学校教育課
社会体育	スポーツ振興課
青少年健全育成	社会教育課
文化財	社会教育課
芸術文化	社会教育課

【生涯学習・社会教育主管課職員】

課長 (主管課長の人数)		社会教育主事 (発令者)		社会教育主事補	
専任	兼任	専任	兼任	専任	兼任
2	0	2	0	0	0
社会教育関係指導員			その他職員		
社会教育指導員	社会人権・同和教育指導員	スポーツ推進委員	正規職員		臨時・非常勤
			専任	兼任	
0	0	24	16	2	27

【組織図】 (平成31年4月～)



佐伯市

【生涯学習・社会教育主管課】

主管課名	社会教育課	人口(人口推計平成31年4月1日現在)	71,362 人
住 所	〒 876-0853	E-mail	syakaikyouiku@city.saiki.lg.jp
	佐伯市中村東町6番9号	電話	0972-22-3245
		ファクシミリ	0972-22-3912

【平成31年度当初予算】

(単位:千円)

一般会計(A)	教育費(B)	B/A	社会教育費総額	教育費総額に対する割合	社会教育活動事業費	社会教育費総額に対する割合
51,606,000	4,482,655	8.7%	607,076	13.5%	370,166	61.0%

名称	
策定年度	平成 年 計画期間 平成 年～平成 年

【子どもの読書活動推進計画策定状況】

【市町村立幼稚園・こども園・学校数】※令和元年5月1日現在

担当課	社会教育課
名称	0
策定年度	0
計画期間	0

校種	校数	児童生徒数
幼稚園・こども園	21園	540 人
小学校	19校	3,146 人
中学校	12校	1,653 人

【各種会議の状況】

①社会教育委員の会

委員数	定数	開会予定数
20 人	20 人	3 回

②公民館運営審議会

委員数	定数	開会予定数
20 人	20 人	1 回

③図書館協議会

委員数	定数	開会予定数
0人	0人	0回

【教育委員会所管の施設数】※公民館は、自治公民館は除く。

所管施設	館数	うち指定管理
公民館(本館・分館)	42(25・17)	16(0・16)
公民館類似施設	0	0
青少年教育施設	1	0
図書館(本・分館)	1(1・0)	1(1・0)
図書館同種施設	0	0
女性教育施設	0	0
生涯学習センター	0	0
視聴覚センター・ライブラリー	1	1
登録博物館	0	0
博物館相当施設	1	0
教育集会所	0	0
文化会館等	2	0
その他施設	85	12

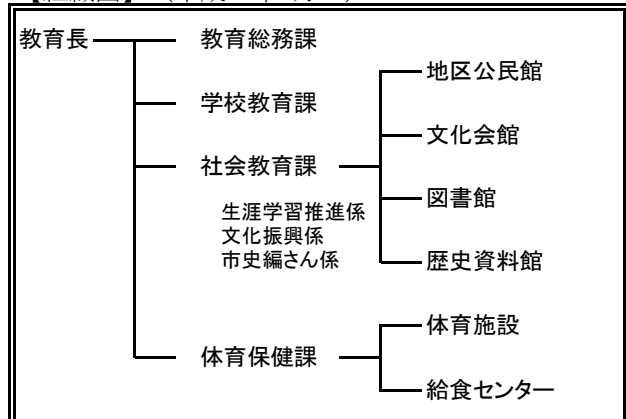
【教育委員会体制】(分野ごとの担当課)

分野	主管課名
生涯学習・社会教育	社会教育課
公民館の管理及び運営	社会教育課
図書館	社会教育課
視聴覚教育	社会教育課
人権・同和教育	社会教育課・学校教育課・人権同和对策課
社会体育	体育保健課
青少年健全育成	社会教育課
文化財	社会教育課
芸術文化	社会教育課

【生涯学習・社会教育主管課職員】

課長 (主管課長の人数)		社会教育主事 (発令者)		社会教育主事補	
専任	兼任	専任	兼任	専任	兼任
2	0	2	0	0	0
社会教育関係指導員			その他職員		
社会教育指導員	社会人権・同和教育指導員	スポーツ推進委員	正規職員		臨時・非常勤
			専任	兼任	
4	0	87	23	0	14

【組織図】 (平成31年4月～)



竹田市

【生涯学習・社会教育主管課】

主管課名	生涯学習課	人口(人口推計平成31年4月1日現在)	21,644 人
住 所	〒 878-8555	E-mail	syougai@city.taketa.lg.jp
	竹田市大字会々1650番地	電話	0974-63-4817
		ファクシミリ	0974-63-2373

【平成31年度当初予算】

(単位:千円)

一般会計(A)	教育費(B)	B/A	社会教育費総額	教育費総額に対する割合	社会教育活動事業費	社会教育費総額に対する割合
15,640,314	1,283,622	8.2%	450,233	35.1%	225,961	50.2%

名称	竹田市生涯学習推進計画		
策定年度		計画期間	

【子どもの読書活動推進計画策定状況】

【市町村立幼稚園・こども園・学校数】※令和元年5月1日現在

担当課	竹田市立図書館		
名称	0		
策定年度	平成 年	年	
計画期間	平成 年～令和 年		

校種	校数	児童生徒数
幼稚園・こども園	3園	61人
小学校	12校	822人
中学校	6校	402人

【各種会議の状況】

①社会教育委員の会

委員数	定数	開会予定数
15人	15人	3回

②公民館運営審議会

委員数	定数	開会予定数
15人	15人	3回

③図書館協議会

委員数	定数	開会予定数
6人	6人	1回

【教育委員会所管の施設数】※公民館は、自治公民館は除く。

所管施設	館数	うち指定管理
公民館(本館・分館)	19(4・15)	(0・0)
公民館類似施設	1	0
青少年教育施設	1	0
図書館(本・分館)	(1・0)	(0・0)
図書館同種施設	1	1
女性教育施設	0	0
生涯学習センター	0	0
視聴覚センター・ライブラリー	3	0
登録博物館	0	0
博物館相当施設	1	0
教育集会所	2	1
文化会館等	0	0
その他施設	0	0

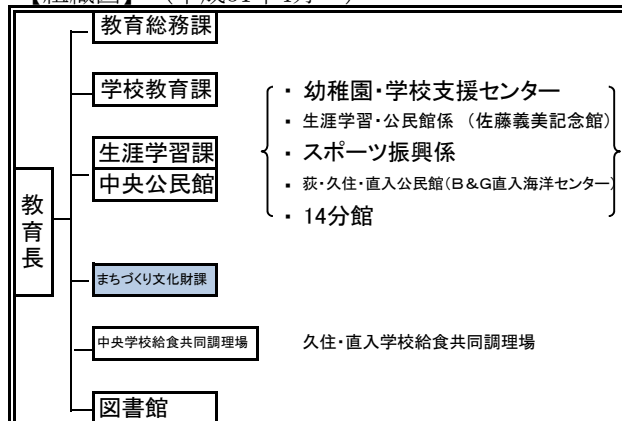
【教育委員会体制】(分野ごとの担当課)

分野	主管課名
生涯学習・社会教育	生涯学習課
公民館の管理及び運営	生涯学習課
図書館	図書館
視聴覚教育	生涯学習課
人権・同和教育	生涯学習課
社会体育	生涯学習課
青少年健全育成	生涯学習課
文化財	まちづくり文化財課
芸術文化	総合文化ホール・生涯学習課

【生涯学習・社会教育主管課職員】

課長 (主管課長の人数)		社会教育主事 (発令者)		社会教育主事補	
専任	兼任	専任	兼任	専任	兼任
0	1	0	1	0	0
社会教育関係指導員			その他職員		
社会教育指導員	社会人権・同和教育指導員	スポーツ推進委員	正規職員		臨時・非常勤
			専任	兼任	
2	0	24	5	3	6

【組織図】 (平成31年4月～)



豊後大野市

【生涯学習・社会教育主管課】

主管課名	社会教育課		人口(人口推計平成31年4月1日現在)	35,718	人
住 所	〒 897-7198		E-mail	ot8023@city.bungoono.lg.jp	
	豊後大野市三重町市場1200番地		電話	0974-22-1001	
			ファクシミリ	0974-22-6828	

【平成31年度当初予算】

(単位:千円)

一般会計(A)	教育費(B)	B/A	社会教育費総額	教育費総額に対する割合	社会教育活動事業費	社会教育費総額に対する割合
29,132,000	2,136,397	7.3%	349,623	16.4%	82,747	23.7%

名称	第3次豊後大野市総合教育計画		
策定年度	平成 27 年	計画期間	平成28年～令和 2年

【子どもの読書活動推進計画策定状況】

【市町村立幼稚園・こども園・学校数】※令和元年5月1日現在

担当課	社会教育課		
名称	第2次「豊後大野っ子」子ども読書活動推進計画		
策定年度	平成 30 年		
計画期間	平成30年～令和4年		

校種	校数	児童生徒数
幼稚園・こども園	16園	529人
小学校	11校	1,532人
中学校	7校	785人

【各種会議の状況】

①社会教育委員の会

委員数	定数	開会予定数
13人	15人	2回

②公民館運営審議会

委員数	定数	開会予定数
13人	15人	2回

③図書館協議会

委員数	定数	開会予定数
9人	10人	5回

【教育委員会所管の施設数】※公民館は、自治公民館は除く。

所管施設	館数	うち指定管理
公民館(本館・分館)	7(7・0)	(0・0)
公民館類似施設	0	0
青少年教育施設	0	0
図書館(本・分館)	1(1・0)	(0・0)
図書館同種施設	0	0
女性教育施設	0	0
生涯学習センター	0	0
視聴覚センター・ライブラリー	0	0
登録博物館	0	0
博物館相当施設	0	0
教育集会所	0	0
文化会館等	0	0
その他施設	18	1

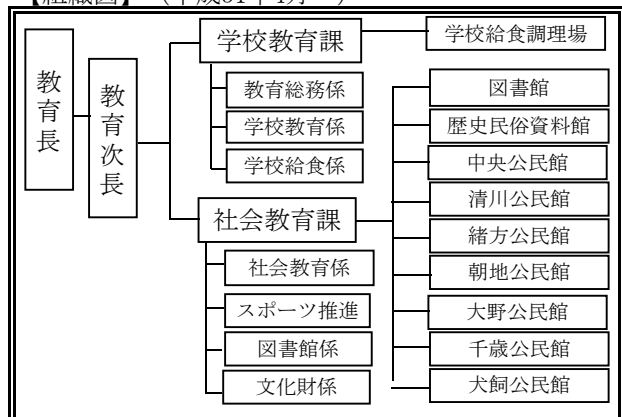
【教育委員会体制】(分野ごとの担当課)

分野	主管課名
生涯学習・社会教育	社会教育課
公民館の管理及び運営	社会教育課
図書館	社会教育課
視聴覚教育	社会教育課
人権・同和教育	社会教育課
社会体育	社会教育課
青少年健全育成	社会教育課
文化財	社会教育課
芸術文化	まちづくり推進課

【生涯学習・社会教育主管課職員】

課長 (主管課長の人数)		社会教育主事 (発令者)		社会教育主事補	
専任	兼任	専任	兼任	専任	兼任
0	1	0	1	0	0
社会教育関係指導員			その他職員		
社会教育指導員	社会人権・同和教育指導員	スポーツ推進委員	正規職員		臨時・非常勤
			専任	兼任	
1	0	35	9	12	21

【組織図】 (平成31年4月～)



日田市

【生涯学習・社会教育主管課】

主管課名	社会教育課	人口(人口推計平成31年4月1日現在)	65,225 人
住所	〒 877-0003	E-mail	skkyoiku@city.hita.oita.jp
	日田市上城内町2番6号	電話	0973-22-6868
		ファクシミリ	0973-22-6869

【平成31年度当初予算】

(単位:千円)

一般会計(A)	教育費(B)	B/A	社会教育費総額	教育費総額に対する割合	社会教育活動事業費	社会教育費総額に対する割合
38,121,621	3,621,360	9.5%	1,685,328	46.5%	1,251,961	74.3%

名称	
策定年度	平成 年 計画期間 平成 年～平成 年

【子どもの読書活動推進計画策定状況】

【市町村立幼稚園・こども園・学校数】※令和元年5月1日現在

担当課	社会教育課
名称	0
策定年度	0
計画期間	0

校種	校数	児童生徒数
幼稚園・こども園	園	人
小学校	18校	3,506人
中学校	12校	1,738人

【各種会議の状況】

①社会教育委員の会

委員数	定数	開会予定数
10人	15人	3回

②公民館運営審議会

委員数	定数	開会予定数
10人	10人	2回

③図書館協議会

委員数	定数	開会予定数
8人	8人	2回

【教育委員会所管の施設数】※公民館は、自治公民館は除く。

所管施設	館数	うち指定管理
公民館(本館・分館)	23(21・2)	22(20・2)
公民館類似施設	0	0
青少年教育施設	0	0
図書館(本・分館)	1(1・0)	(0・0)
図書館同種施設	0	0
女性教育施設	0	0
生涯学習センター	1	0
視聴覚センター・ライブラリー	0	0
登録博物館	0	0
博物館相当施設	1	0
教育集会所	0	0
文化会館等	1	1
その他施設	3	0

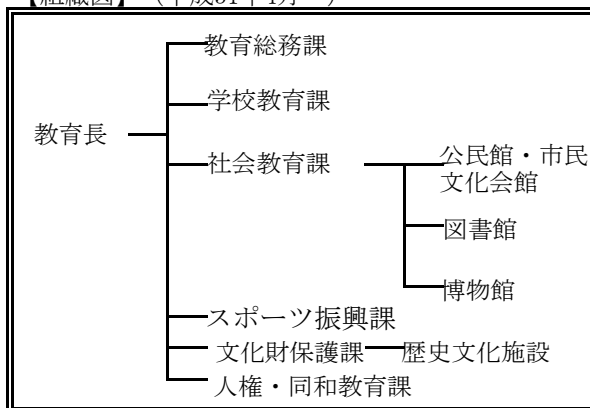
【教育委員会体制】(分野ごとの担当課)

分野	主管課名
生涯学習・社会教育	社会教育課
公民館の管理及び運営	社会教育課
図書館	淡窓図書館
視聴覚教育	社会教育課
人権・同和教育	人権・同和教育課
社会体育	スポーツ振興課
青少年健全育成	社会教育課
文化財	文化財保護課
芸術文化	社会教育課

【生涯学習・社会教育主管課職員】

課長 (主管課長の人数)		社会教育主事 (発令者)		社会教育主事 補	
専任	兼任	専任	兼任	専任	兼任
0	1	0	0	0	0
社会教育関係指導員			その他職員		
社会教育指導員	社会人権・同和教育指導員	スポーツ推進委員	正規職員		臨時・非常勤
			専任	兼任	
1	0	48	6	0	1

【組織図】 (平成31年4月～)



九重町

【生涯学習・社会教育主管課】

主管課名	九重町教育委員会社会教育課	人口(人口推計平成31年4月1日現在)	9,462	人
住 所	〒 879-4895	E-mail	syougaku@town.kokonoe.lg.jp	
	玖珠郡九重町大字後野上8-1	電話	0973-76-3823	
		ファクシミリ	0973-76-3826	

【平成31年度当初予算】

(単位:千円)

一般会計(A)	教育費(B)	B/A	社会教育費総額	教育費総額に対する割合	社会教育活動事業費	社会教育費総額に対する割合
7,065,000	740,424	10.5%	238,383	32.2%	164,629	69.1%

名称	九重町社会教育計画		
策定年度	平成26年	計画期間	平成27年～令和6年

【子どもの読書活動推進計画策定状況】

【市町村立幼稚園・こども園・学校数】※令和元年5月1日現在

担当課	社会教育課(公民館文化センターグループ)
名称	九重町読書推進計画
策定年度	平成24年
計画期間	平成25年～令和4年

校種	校数	児童生徒数
幼稚園・こども園	2園	239人
小学校	6校	422人
中学校	1校	193人

【各種会議の状況】

①社会教育委員の会

委員数	定数	開会予定数
8人	8人	4回

②公民館運営審議会

委員数	定数	開会予定数
8人	8人	4回

③図書館協議会

委員数	定数	開会予定数
0人	0人	0回

【教育委員会所管の施設数】※公民館は、自治公民館は除く。

所管施設	館数	うち指定管理
公民館(本館・分館)	5(5・0)	(0・0)
公民館類似施設	0	0
青少年教育施設	0	0
図書館(本・分館)	1(1・0)	(0・0)
図書館同種施設	0	0
女性教育施設	0	0
生涯学習センター	0	0
視聴覚センター・ライブラリー	1	0
登録博物館	0	0
博物館相当施設	1	0
教育集会所	0	0
文化会館等	1	0
その他施設	11	0

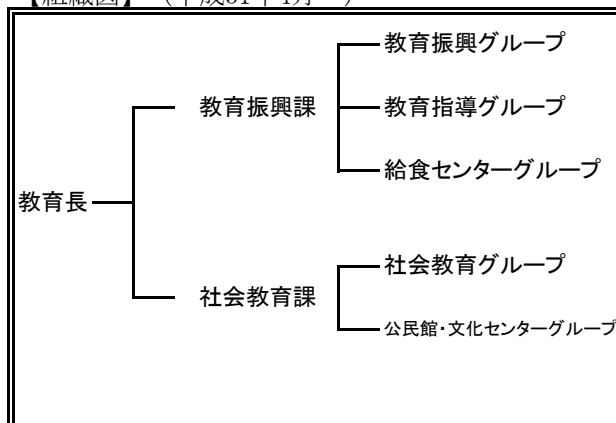
【教育委員会体制】(分野ごとの担当課)

分野	主管課名
生涯学習・社会教育	社会教育課
公民館の管理及び運営	社会教育課
図書館	社会教育課
視聴覚教育	社会教育課
人権・同和教育	社会教育課
社会体育	社会教育課
青少年健全育成	社会教育課
文化財	社会教育課
芸術文化	社会教育課

【生涯学習・社会教育主管課職員】

課長 (主管課長の人数)		社会教育主事 (発令者)		社会教育主事補	
専任	兼任	専任	兼任	専任	兼任
0	1	0	1	0	0
社会教育関係指導員			その他職員		
社会教育指導員	社会人権・同和教育指導員	スポーツ推進委員	正規職員		臨時・非常勤
			専任	兼任	
0	0	14	5	0	4

【組織図】 (平成31年4月～)



玖珠町

【生涯学習・社会教育主管課】

主管課名	社会教育課	人口(人口推計平成31年4月1日現在)	15,184 人
住所	〒 879-4405	E-mail	svakaik@town.kusu.oita.jp
	玖珠郡玖珠町大字岩室24番地の1	電話	0973-72-7151
		ファクシミリ	0973-73-9132

【平成31年度当初予算】

(単位:千円)

一般会計(A)	教育費(B)	B/A	社会教育費総額	教育費総額に対する割合	社会教育活動事業費	社会教育費総額に対する割合
8,660,000	1,161,140	13.4%	123,243	10.6%	102,588	83.2%

名称	玖珠町社会教育基本計画		
策定年度	平成27年	計画期間	平成27年～令和2年

【子どもの読書活動推進計画策定状況】

【市町村立幼稚園・こども園・学校数】※令和元年5月1日現在

担当課	0
名称	0
策定年度	0
計画期間	平成 年～令和 年

校種	校数	児童生徒数
幼稚園・こども園	1園	12人
小学校	7校	713人
中学校	1校	347人

【各種会議の状況】

①社会教育委員の会

委員数	定数	開会予定数
12人	12人	3回

②公民館運営審議会

委員数	定数	開会予定数
0人	0人	0回

③図書館協議会

委員数	定数	開会予定数
0人	0人	0回

【教育委員会所管の施設数】※公民館は、自治公民館は除く。

所管施設	館数	うち指定管理
公民館(本館・分館)	(1・0)	(0・0)
公民館類似施設	0	0
青少年教育施設	1	0
図書館(本・分館)	(0・0)	(0・0)
図書館同種施設	0	0
女性教育施設	0	0
生涯学習センター	0	0
視聴覚センター・ライブラリー	0	0
登録博物館	0	0
博物館相当施設	1	0
教育集会所	0	0
文化会館等	0	0
その他施設	7	0

【教育委員会体制】(分野ごとの担当課)

分野	主管課名
生涯学習・社会教育	社会教育課
公民館の管理及び運営	社会教育課
図書館	社会教育課
視聴覚教育	社会教育課
人権・同和教育	社会教育課・学校教育課
社会体育	社会教育課
青少年健全育成	社会教育課
文化財	社会教育課
芸術文化	社会教育課

【生涯学習・社会教育主管課職員】

課長 (主管課長の人数)		社会教育主事 (発令者)		社会教育主事 補	
専任	兼任	専任	兼任	専任	兼任
1	0	2	0	0	0
社会教育関係指導員			その他職員		
社会教育指導員	社会人権・同和教育指導員	スポーツ推進委員	正規職員		臨時・非常勤
			専任	兼任	
2	0	12	15	0	9

【組織図】 (平成31年4月～)

