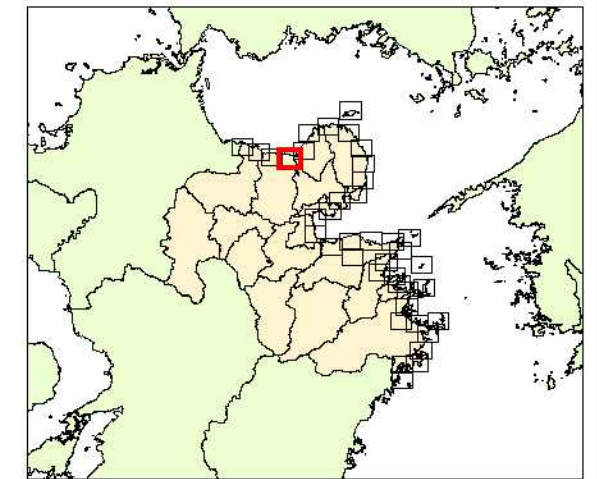


大分県 南海トラフ地震  
30分以内30cm以上浸水予測図



作図範囲



- 計算条件  
 <想定震源> : 南海トラフ地震  
 <初期潮位> : 朔望平均満潮  
 <堤防条件> : 震度6弱以上は  
 堤防が機能しない

凡例

30分30cm津波 到達時間 (分)	
■	0 - 5
■	5 - 10
■	10 - 15
■	15 - 20
■	20 - 25
■	25 - 30
■	30分以降

30分以降は30cm未満  
の浸水域も示す

