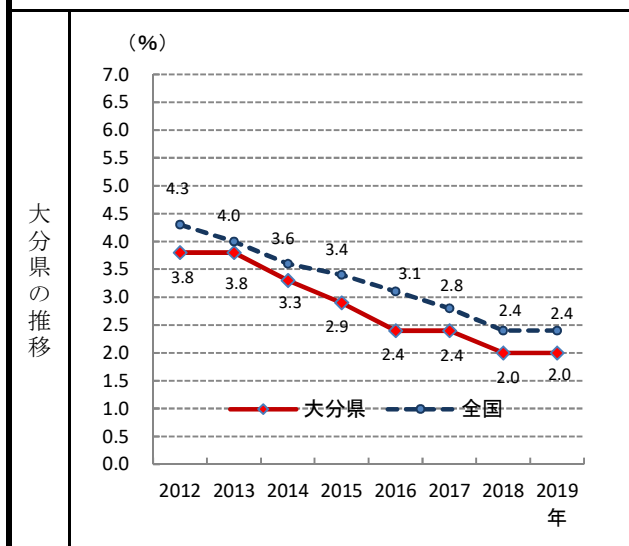
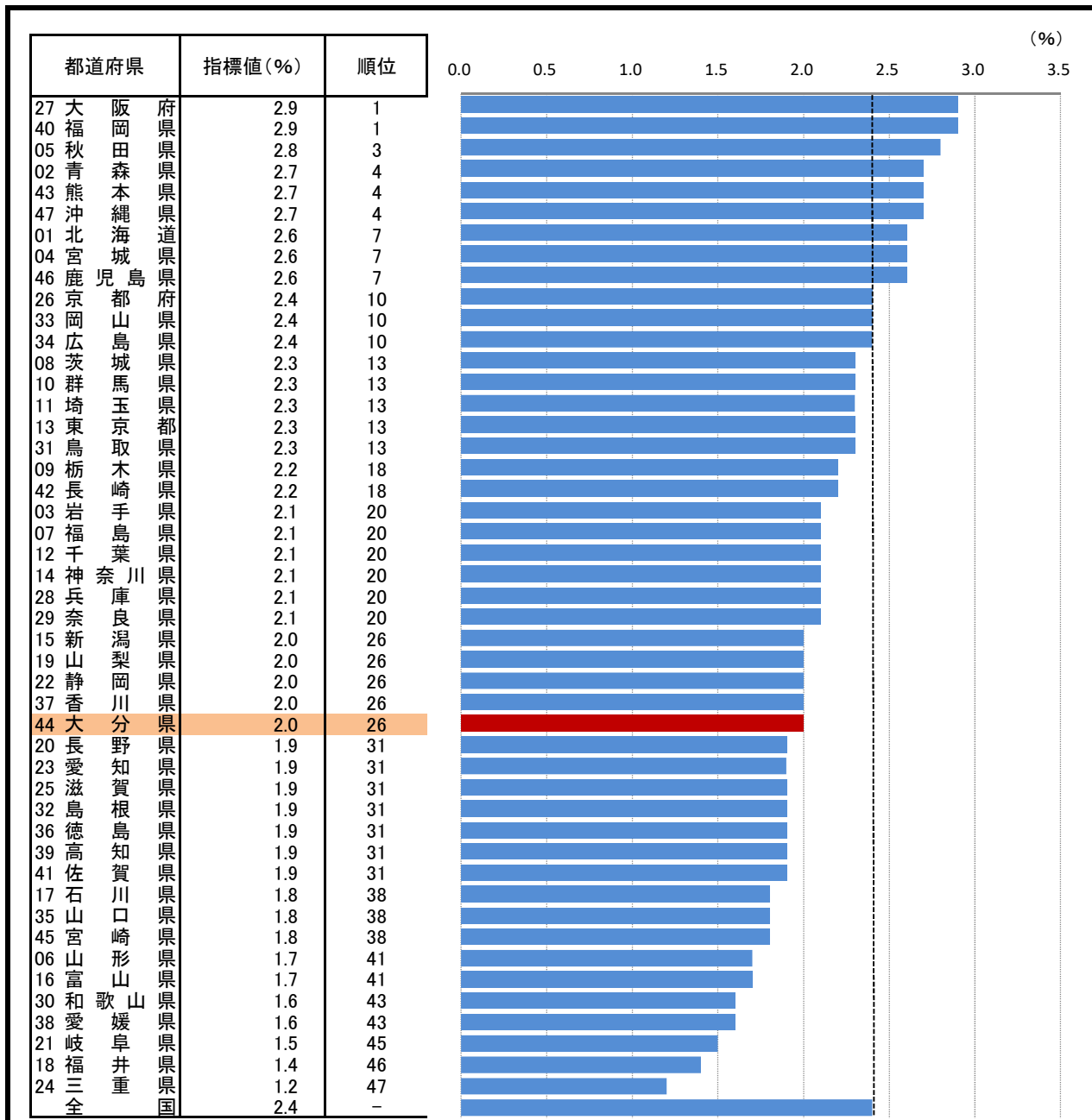


43. 完全失業率

—令和元年—



○ 概 要
大分県の令和元年の完全失業率は2.0%で前年から変動はなく、全国26位となっている。

○ 基礎データ (令和元年) (千人)

	大分県	全国
完全失業者数	12	1,543

注) 大分県の完全失業者数(千人)はモデル推計値である。

○ 資料出所: 総務省「労働力調査年報」
 ○ 調査期日: 令和元年
 ○ 調査周期: 毎年
 ○ 完全失業率: 労働力人口(就業者と完全失業者の合計)に占める完全失業者の割合。完全失業者とは現在仕事をしておらず、仕事があればすぐにつくことができ、仕事を探す活動をしていた人をいう。

* 順位は数値の大きい方からつけています。