

大分県豊後水道漁海況速報（短期）

2-10号

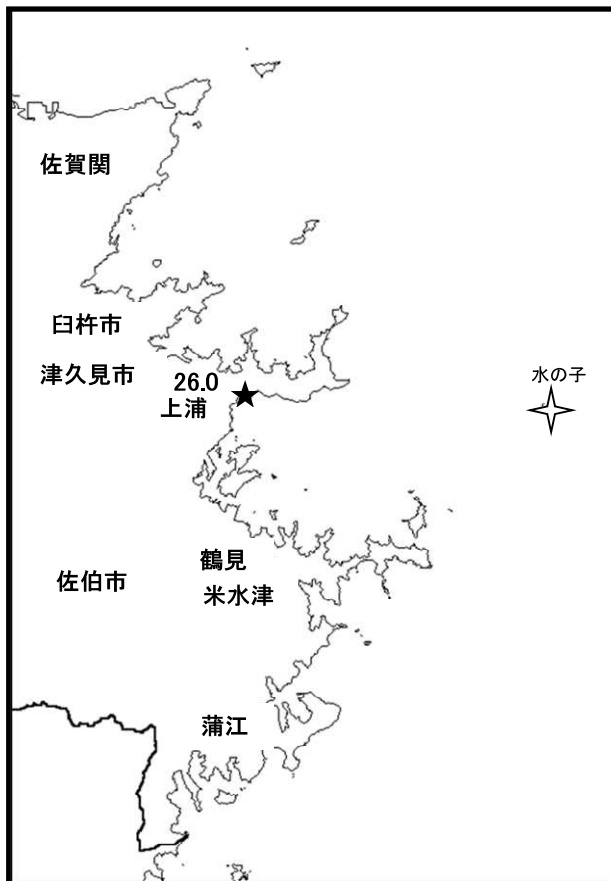
第2-10号 令和2年8月13日(木)発行

大分県農林水産研究指導センター水産研究部 佐伯市上浦大字津井浦

●海況

調査船航行時水温

期間中、調査船の航海はありませんでした。

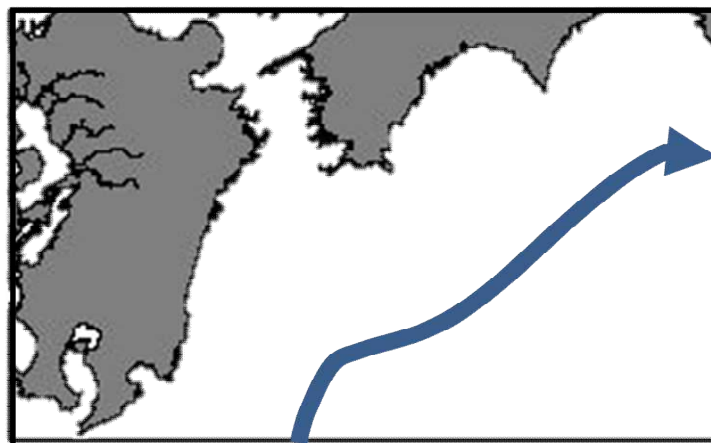


★:8月13日の定地水温

※次回の発行予定について

次回速報は令和2年8月28日頃に発行する予定です。

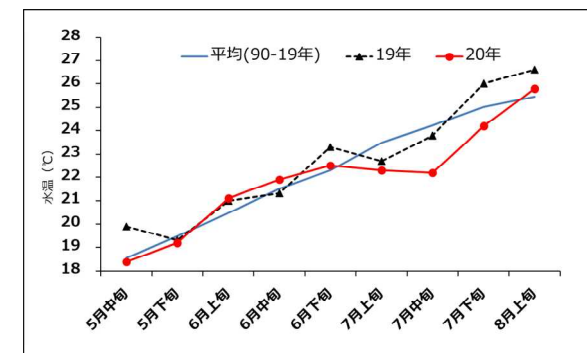
●黒潮情報(海上保安庁海洋速報第147号:8/4-8/11 観測)



黒潮流軸までの方向と距離(マイル)	
都井岬ESE	足摺岬SE
75	75

黒潮は都井岬でかなり離岸、足摺岬で著しく離岸、九州南東沖の黒潮内表面水温は30℃となっています。

●定地水温(表面:℃) [佐伯湾奥]



「海況概要」(8月13日)

8月上旬の水試地先(上浦)の定地水温(表面)は25.8℃。

前年より0.8℃低め、平年より0.3℃高めでした。8月13日の表面水温は26.0℃となっています。

「漁況概要」(7月27日~8月9日)

県南まき網はマイワシ(ヒラゴ)主体に115トンの水揚げ。小型底びき網は鶴見でケンサキ主体の漁。一本釣りは佐賀関でサバ類、蒲江でカサゴ類、保戸島でブリ、鶴見でイサキ主体の漁。タチウオこぎ釣り(白杵)は1隻・1日あたりの水揚げ量が17.0キロと前期間(4.8キロ)より増加した。刺網は鶴見でマダコ、蒲江でカワハギ類主体の漁。定置網は鶴見でマアジ、米水津・蒲江でサバ類主体の漁。

他県情報

宮崎県(7/30~8/5)当該期間における、日向灘の小・中型まき網の水揚げ量は55統1,595トン(マイワシ1,095トン、サバ類309トン、ウルメイワシ109トン他の水揚げ)。

また、船曳パッチ網による水揚げは9統4トン(すべてシラス)。

高知県(8/4~8/10):対象期間における宿毛湾周辺海域の中型まき網の水揚げ量は、16統140トン。

(ウルメイワシ72トン、サバ類21トン、カタクチワシ12トン、マアジ10トン他の水揚げ)。

なお、この情報は、大分県農林水産研究指導センター水産研究部のホームページ(<http://www.pref.oita.jp/soshiki/15090/>)でもご覧いただけます。

● 漁況

2-10号

漁協TACシステム集計速報値・30魚種(佐賀関・鶴見・米水津・蒲江 期間7/27~8/9)

単位:キロ

漁業種類	所属漁協名	隻・日あたり漁獲量	まいわし	うるめ	かたくち	まあじ	まるあじ	さば類	ぶり	ひらめ	めいたがれい	えそ類	たちうお	まだい	いさき	かます	とらふぐ	あんこう	かさご類	かわはぎ類	きびなご	まとうだい	めじな	いせえび	くるまえび	こういか類	あおりいか	けんさき	またこ	なまこ類	あわび類	さざえ	総計 (他魚種も含む)	
小型底曳網漁業	鶴見																1										532						533	
	蒲江																																0	
船びき網漁業	鶴見(一部底曳網を含む)					4			22			55		59							3								4				146	
	米水津(一部底曳網を含む)				532																												532	
大中型まき網漁業	鶴見					857							3		22																		881	
中型まき網漁業	鶴見		82,878	16,170	13,635	1,566	2	37																									114,288	
	米水津																																	0
	蒲江																																	0
刺網漁業	佐賀関																																	0
	鶴見									8									8	4								34					61	
	蒲江									1									6	69							19						107	
定置網漁業	鶴見		64	101	136	761	20	209	76	3	1			21	27	79				33	169							4	68	7			1,768	
	米水津		84	442	857	1,804		15,780	140			4		84	228	1,983				40				8	12		20	1,460	4				22,970	
	蒲江		3	722	494	1,091		4,930	7	2				54	69	1,263				38	6						8	81	4				8,777	
一本釣り	佐賀関					2,489		3,793	199	1			1,010	44	877		1		13	9													8,438	
	鶴見					49	1	43	1,076	24		9		159	1,777				134	2			1	88				856	35				4,253	
	蒲江					77		1						11	228				462														795	
その他の漁業	佐賀関					11																												631
	鶴見					2,951		363	47					6														402		31	586		631	
	米水津																													13	770		783	
総計	蒲江											561		10					48	2			9				402						1,060	
	合計		83,029	17,435	15,654	11,657	23	25,156	1,567	41	1	629	1,013	466	3,227	3,325	3	0	670	199	175		9	145	0	0	0	32	2,996	911	0	72	2,579	171,014

他漁協情報(期間:7/27~8/9)

単位:キロ

漁業種類	所属漁協名	期間	延べ出漁隻数	隻・日あたり水揚量 ()は先号水揚量	まあじ	まるあじ	さば類	かたくち	うるめ	まいわし	ぶり	たちうお	まだい	いさき	とらふぐ	こういか類	その他	計
中型まき網	臼杵・津久見	7/27~8/9	13隻	932(1,119)	7,271		1,589	3,256										12,116
一本釣り	臼杵 (タチ釣りのみ)	7/27~8/9	38隻	17,0(4,8)								1,020						1,020
	保戸島	7/27~8/9	*	*(*)	5		48				950			54	179		103	1,339

TACシステム集計値及び中部振興局農山漁村振興課水産班とりまとめ(一部は聞き取りによる概算データ)

「魚価」 円/kg

漁業種類	魚種名	地区名	平均	備考
釣り	タチウオ	臼杵	-	-
	ブリ	保戸島	300	-
	マダイ	保戸島	600	-
	マダイ	鶴見	906	-
	マアジ	鶴見	1,387	-
	ブリ・ハマチ	鶴見	593	-
	イサキ	鶴見	1,094	-
	マアジ	佐賀関	300	300g級(1尾あたり)
	マサバ	佐賀関	1,000	700g級(1尾あたり)
	ブリ	佐賀関	300	1kg級(1尾あたり)
マダイ	佐賀関	500	1kg級(1尾あたり)	

漁業種類	魚種名	地区名	平均	備考
定置網	マシ(コアシ)	鶴見	583	-
	マアジ(マメアジ)	鶴見	99	-
	カワハギ	鶴見	313	-
	アオリイカ	鶴見	2,000	-
潜水・採貝	アワビ	鶴見	6,270	-
	サザエ	鶴見	572	-
	クルマエビ	鶴見	-	-
底曳き(活)	ヒラメ	鶴見	-	-

漁協支店からのTACシステムデータ。一部聞き取り