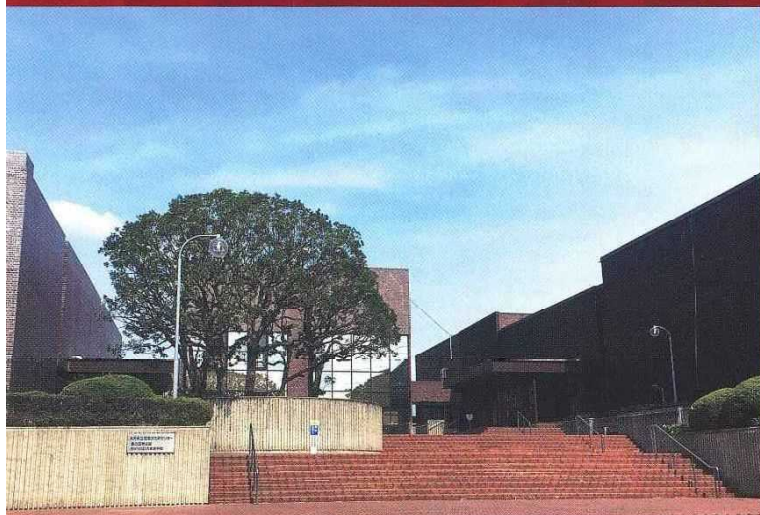
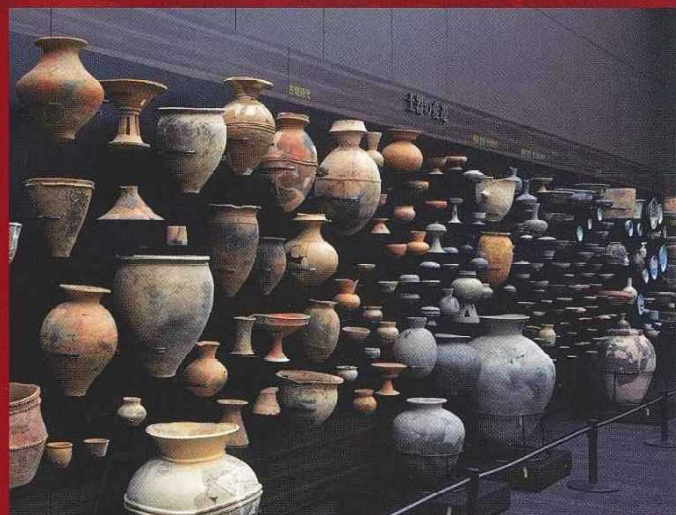


大分県立埋蔵文化財センターの愛称を募集します

# 愛称募集



大分県立埋蔵文化財センター外観



豊の国考古館の展示



発掘調査体験



企画展示



歴史体験学習(土器作り)

大分県立埋蔵文化財センターは、埋蔵文化財の発掘調査や発掘調査で出土した土器や石器等の展示、火起こしや鋳造等の歴史体験学習を行っている大分県の教育機関です。



レキシカくん

募集期間

令和3年 1月4日 | 月 |

▶ 2月5日 | 金 |



Webフォーム  
の応募はこちらから  
「QRコードは(株)デンソー  
ウェブの登録商標です」

すてきな愛称を  
つけてくださいネ



マイカちゃん

大分県立埋蔵文化財センター

Oita Prefectural Center for Archaeological Research

TEL 097-552-0077

- 休館日  
年末年始(12/28~1/4)・月曜日  
(月曜日が祝日と重なった場合は、  
翌平日を休館とする)

FAX 097-552-0700

- 利用時間  
9:00~17:00(入館は16:30まで)

〒870-0152 大分県大分市牧緑町 1-61

<http://www.pref.oita.jp/site/maizobunka/>



大分県立埋蔵文化財センターのWebページです  
応募要項はこちらから



## 愛称募集要項

令和3年度に大分県立埋蔵文化財センターが開館5周年を迎えるにあたり、より愛され親しまれる施設となるよう、愛称を広く募集します。

### 1 募集期間

令和3年1月4日(月)から2月5日(金)まで  
当日消印有効

### 2 応募資格

県内にお住まいの方であれば、誰でも可能  
(応募点数は3点まで)

### 3 応募方法

応募用紙をセンターに持参、郵送、ファクシミリ、  
電子メール、Webフォーム(チラシ表)  
応募は1枚(1通)につき1点とする

### 4 選考方法

＜一次選考＞選考委員会による書類審査  
＜二次選考＞県民投票  
＜最終選考＞選考委員会選定  
※採用作品で同じ愛称が複数の場合は選考委員長に  
よる抽選で採用者を決定

### 5 選考基準

- ①本センターの特徴やコンセプトがイメージできるもの
- ②覚えやすく親しみやすく、かつ印象に残るもの
- ③他の名称や商標などに類似していないもの
- ④考古学、文化施設のイメージに結びつきやすいもの
- ⑤ひらがな、カタカナ、漢字(ふりがな)もしくは  
アルファベットで文字数を8字以内とする

### 6 発表方法

5周年記念企画展初日のセレモニーで披露  
採用作品応募者に直接通知  
大分県立埋蔵文化財センターのホームページの  
掲載により公表する

### 7 採用された方へのお礼

図書カード 10,000円  
副賞として、図録を贈呈します

### 8 注意事項

採用された愛称に関する著作権その他一切の権利  
については、大分県教育委員会に帰属します。  
応募者の個人情報、この愛称募集に関する事項  
以外に使用することはありません。  
その他詳細は、大分県立埋蔵文化財センターホームページを  
ご覧ください。

#### 送付先

#### ① 郵送の場合

大分県立埋蔵文化財センター  
(〒870-0152 大分県大分市牧緑町1-61)

#### ② ファクシミリ FAX 097-552-0700

③ 電子メール a31720@pref.oita.lg.jp  
Webフォーム(チラシ表)

✂-----キリトリ線-----

## 応募用紙(大分県立埋蔵文化財センターの愛称募集)

ふりがな 応募する愛称	ふりがな 氏 名
愛称の意味・考えた理由(意図)	住 所
	電話番号
	年 齢
	所 属(学生の場合は、学校名及び学年)