

I 令和2年度市町村生涯学習・社会教育の現状について

中津市

【生涯学習・社会教育主管課】

主管課名	社会教育課		人口(人口推計令和2年4月1日現在)	83,852	人
住 所	〒871-8501	中津市豊田町14番地3	E-mail	syakaikyouiku@city.nakatsu.lg.jp	
			電話	0979-22-4942	
			ファクシミリ	0979-22-1492	

【令和2年度当初予算】

(単位:千円)

一般会計(A)	教育費(B)	B/A	社会教育費 総額	教育費総額に 対する割合	社会教育活動 事業費	社会教育費総額 に対する割合
36,847,452	3,379,229	9.2%	722,163	21.4%	294,000	40.7%

【生涯学習・社会教育推進計画の状況】

名称						
策定年度	平成	年	計画期間	平成	年～平成	年

【子どもの読書活動推進計画策定状況】

【市町村立幼稚園・こども園・学校数】※令和2年5月1日現在

担当課	小幡記念図書館	
名称	第2次子ども読書活動推進実施計画	
策定年度	平成	31 年
計画期間	平成 31 年～令和 5 年	

校種	校数	児童生徒数
幼稚園・こども園	11園	255人
小学校	21校	4697人
中学校	10校	2280人

【各種会議の状況】

①社会教育委員の会

委員数	定数	開会予定数
19人	20人	3回

②公民館運営審議会

委員数	定数	開会予定数
15人	15人	2回

③図書館協議会

委員数	定数	開会予定数
11人	12人以内	1回

【教育委員会所管の施設数】※公民館は、自治公民館は除く【教育委員会体制】(分野ごとの担当課)

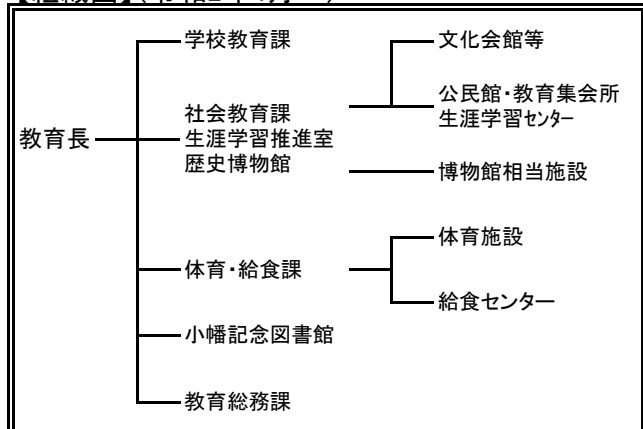
所管施設	館数	うち指定管理
公民館(本館・分館)	(15・10)	(0・0)
公民館類似施設	0	0
青少年教育施設	0	0
図書館(本・分館)	(1・4)	(1・4)
図書館同種施設	0	0
女性教育施設	0	0
生涯学習センター	1	0
視聴覚センター・ライブラリー	0	0
登録博物館	1	0
博物館相当施設	1	0
教育集会所	3	0
文化会館等	3	3
その他施設	0	0

分野	主管課名
生涯学習・社会教育	社会教育課・生涯学習推進室
公民館の管理及び運営	社会教育課・生涯学習推進室
図書館	小幡記念図書館
視聴覚教育	学校教育課
人権教育	生涯学習推進室・学校教育課
社会体育	体育・給食課
青少年健全育成	生涯学習推進室
文化財	歴史博物館
芸術文化	社会教育課

【生涯学習・社会教育主管課職員】

課長 (主管課長の人数)		社会教育主事 (発令者)		社会教育主事 補	
専任	兼任	専任	兼任	専任	兼任
2	0	1	0	0	0
社会教育関係指導員			その他職員		
社会 教育 指導員	社会人 権教育 指導員	スポー ツ推進 委員	正規職員		臨時・ 非常勤
			専任	兼任	
12	5	0	7	8	1

【組織図】(令和2年4月～)



豊後高田市

【生涯学習・社会教育主管課】

主管課名	教育総務課		人口(人口推計令和2年4月1日現在)	22,556	人
住 所	〒872-1101	豊後高田市中真玉2144-12	E-mail	shioyasu@city.bungotakada.lg.jp	
			電話	0978-53-5112	
			ファクシミリ	0978-53-4731	

【令和2年度当初予算】

(単位:千円)

一般会計(A)	教育費(B)	B/A	社会教育費 総額	教育費総額に 対する割合	社会教育活動 事業費	社会教育費総額 に対する割合
14,998,160	1,235,939	8.2%	288,908	23.4%	220,500	76.3%

【生涯学習・社会教育推進計画の状況】

名称						
策定年度	平成	年	計画期間	平成	年～令和	年

【子どもの読書活動推進計画策定状況】

【市町村立幼稚園・こども園・学校数】※令和2年5月1日現在

担当課	教育総務課	
名称	豊後高田市子ども読書活動推進計画	
策定年度	平成27年	
計画期間	平成28年～令和2年	

校種	校数	児童生徒数
幼稚園・こども園	2園	130人
小学校	11校	999人
中学校	6校	509人

【各種会議の状況】

①社会教育委員の会

委員数	定数	開会予定数
15人	15人	2回

②公民館運営審議会

委員数	定数	開会予定数
15人	15人	1回

③図書館協議会

委員数	定数	開会予定数
10人	10人	1回

【教育委員会所管の施設数】※公民館は、自治公民館は除く【教育委員会体制】(分野ごとの担当課)

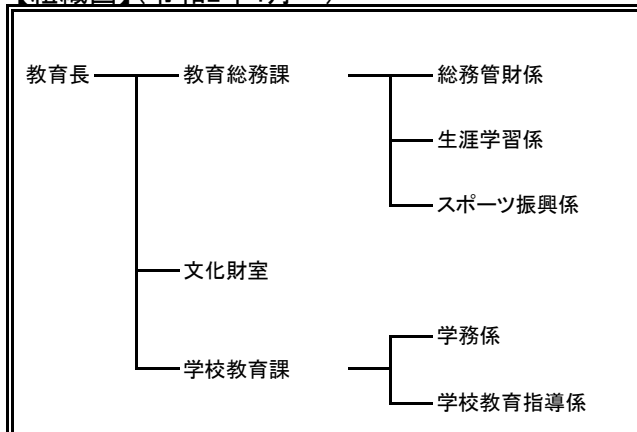
所管施設	館数	うち指定管理
公民館(本館・分館)	(14・0)	(0・0)
公民館類似施設	0	0
青少年教育施設	0	0
図書館(本・分館)	(1・0)	(1・0)
図書館同種施設	0	0
女性教育施設	0	0
生涯学習センター	0	0
視聴覚センター・ライブラリー	0	0
登録博物館	0	0
博物館相当施設	0	0
教育集会所	4	0
文化会館等	0	0
その他施設	0	0

分野	主管課名
生涯学習・社会教育	教育総務課
公民館の管理及び運営	教育総務課
図書館	教育総務課
視聴覚教育	教育総務課
人権教育	教育総務課
社会体育	教育総務課
青少年健全育成	教育総務課
文化財	文化財室
芸術文化	教育総務課

【生涯学習・社会教育主管課職員】

課長 (主管課長の人数)		社会教育主事 (発令者)		社会教育主事 補	
専任	兼任	専任	兼任	専任	兼任
2	0	0	0	0	0
社会教育関係指導員			その他職員		
社会 教育 指導員	社会人 権教育 指導員	スポー ツ推進 委員	正規職員		臨時・ 非常勤
			専任	兼任	
4	0	9	10	0	0

【組織図】(令和2年4月～)



宇佐市

【生涯学習・社会教育主管課】

主管課名	社会教育課	人口(人口推計令和2年4月1日現在)	53,287 人
住 所	〒〒879-0492	E-mail	syougai06@city.usa.oita.jp
	宇佐市大字上田1030番地の1	電話	0978-27-8198
		ファクシミリ	0978-33-5120

【令和2年度当初予算】

(単位:千円)

一般会計(A)	教育費(B)	B/A	社会教育費 総額	教育費総額に 対する割合	社会教育活動 事業費	社会教育費総額 に対する割合
31,702,000	2,401,624	7.6%	681,035	28.4%	429,038	63.0%

【生涯学習・社会教育推進計画の状況】

名称			
策定年度	平成 年	計画期間	平成 年～令和 年

【子どもの読書活動推進計画策定状況】

【市町村立幼稚園・こども園・学校数】※令和2年5月1日現在

担当課	図書館	校種	校数	児童生徒数
名称	第三次宇佐市子ども読書推進計画	幼稚園・こども園	2園(1休園)	3人
策定年度	平成30年	小学校	27校	2,696人
計画期間	平成31年～令和5年	中学校	7校	1,349人

【各種会議の状況】

①社会教育委員の会

委員数	定数	開会予定数
13人	20人	3回

②公民館運営審議会

委員数	定数	開会予定数
18人	20人	2回

③図書館協議会

委員数	定数	開会予定数
13人	20人	2回

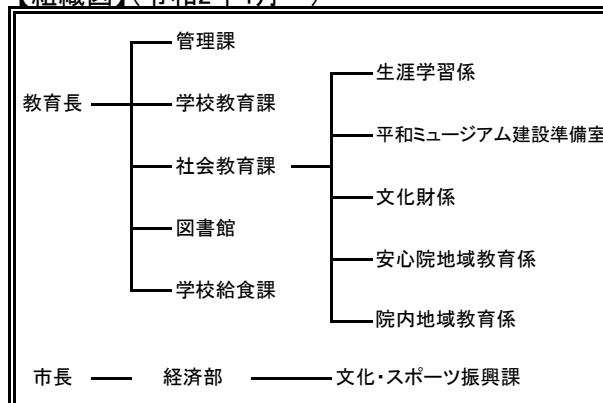
【教育委員会所管の施設数】※公民館は、自治公民館は除く【教育委員会体制】(分野ごとの担当課)

所管施設	館数	うち指定管理	分野	主管課名
公民館(本館・分館)	33(15・18)	(0・0)	生涯学習・社会教育	社会教育課
公民館類似施設	0	0	公民館の管理及び運営	社会教育課
青少年教育施設	0	0	図書館	図書館
図書館(本・分館)	(1・2)	(0・0)	視聴覚教育	図書館
図書館同種施設	0	0	人権教育	社会教育課
女性教育施設	0	0	社会体育	文化・スポーツ振興課
生涯学習センター	0	0	青少年健全育成	社会教育課
視聴覚センター・ライブラリー	0	0	文化財	社会教育課
登録博物館	0	0	芸術文化	文化・スポーツ振興課
博物館相当施設	1	0		
教育集会所	19	0		
文化会館等	0	0		
その他施設	0	0		

【生涯学習・社会教育主管課職員】

課長 (主管課長の人数)		社会教育主事 (発令者)		社会教育主事 補	
専任	兼任	専任	兼任	専任	兼任
1	0	0	1	0	0
社会教育関係指導員			その他職員		
社会 教育 指導員	社会人 権教育 指導員	スポー ツ推 進 委員	正規職員		会計年 度任用 職員
			専任	兼任	
15	6	28	14	0	2

【組織図】(令和2年4月～)



別府市

【生涯学習・社会教育主管課】

主管課名	社会教育課	人口(人口推計令和2年4月1日現在)	116,023 人
住 所	〒874-0025	E-mail	lle-be@city.beppu.lg.jp
	別府市上野口1番15号	電話	0977-21-1587
		ファクシミリ	0977-22-5100

【令和2年度当初予算】

(単位:千円)

一般会計(A)	教育費(B)	B/A	社会教育費 総額	教育費総額に 対する割合	社会教育活動 事業費	社会教育費総額 に対する割合
55,440,000	6,545,342	11.8%	688,055	10.5%	3,089	0.4%

【生涯学習・社会教育推進計画の状況】

名称						
策定年度	平成	年	計画期間	平成	年～令和	年

【子どもの読書活動推進計画策定状況】

【市町村立幼稚園・こども園・学校数】※令和2年5月1日現在

担当課	社会教育課
名称	別府市子ども読書活動推進計画(第2次)
策定年度	平成28年
計画期間	平成28年～令和2年

校種	校数	児童生徒数
幼稚園・こども園	17園	521人
小学校	14校	5,587人
中学校	8校	2,844人

【各種会議の状況】

①社会教育委員の会

委員数	定数	開会予定数
14人	30人	4回

②公民館運営審議会

委員数	定数	開会予定数
17人	30人	2回

③図書館協議会

委員数	定数	開会予定数
8人	8人	2回

【教育委員会所管の施設数】※公民館は、自治公民館は除く【教育委員会体制】(分野ごとの担当課)

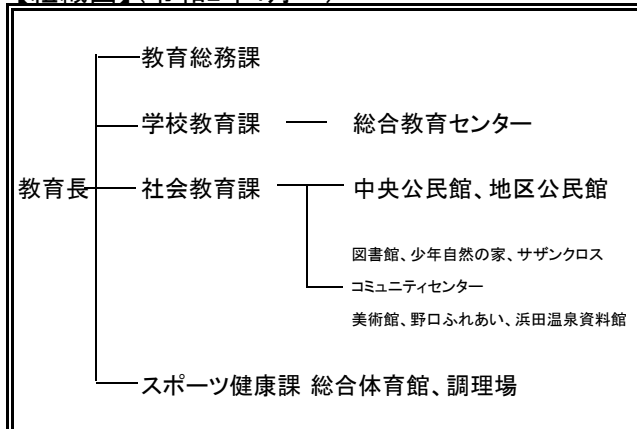
所管施設	館数	うち指定管理
公民館(本館・分館)	7(6・1)	(0・0)
公民館類似施設	1(1・0)	0
青少年教育施設	1	0
図書館(本・分館)	1(1・0)	(0・0)
図書館同種施設	0	0
女性教育施設	0	0
生涯学習センター	1(1・0)	0
視聴覚センター・ライブラリー	1(1・0)	0
登録博物館	0	0
博物館相当施設	1	0
教育集会所	0	0
文化会館等	2	1
その他施設	2	0

分野	主管課名
生涯学習・社会教育	社会教育課
公民館の管理及び運営	社会教育課
図書館	社会教育課
視聴覚教育	社会教育課
人権教育	人権同和教育啓発課・社会教育課
社会体育	スポーツ健康課
青少年健全育成	社会教育課
文化財	社会教育課
芸術文化	文化国際課・社会教育課

【生涯学習・社会教育主管課職員】

課長 (主管課長の人数)		社会教育主事 (発令者)		社会教育主事 補	
専任	兼任	専任	兼任	専任	兼任
0	1	1	1	0	0
社会教育関係指導員			その他職員		
社会 教育 指導員	社会人 権教育 指導員	スポー ツ推進 委員	正規職員		臨時・ 非常勤
			専任	兼任	
5	0	39	5	1	5

【組織図】(令和2年4月～)



杵築市

【生涯学習・社会教育主管課】

主管課名	社会教育課		人口(人口推計令和2年4月1日現在)	28,687	人
住 所	〒879-1307 杵築市山香町大字野原1010番地2		E-mail	syakyo@city.kitsuki.lg.jp	
			電話	0977-75-2413	
			ファクシミリ	0977-75-1314	

【令和2年度当初予算】

(単位:千円)

一般会計(A)	教育費(B)	B/A	社会教育費 総額	教育費総額に 対する割合	社会教育活動 事業費	社会教育費総額 に対する割合
17,090,000	1,429,883	8.4%	438,576	30.7%	172,532	39.3%

【生涯学習・社会教育推進計画の状況】

名称						
策定年度	平成	年	計画期間	平成	年～平成	年

【子どもの読書活動推進計画策定状況】

【市町村立幼稚園・こども園・学校数】※令和2年5月1日現在

担当課	社会教育課	
名称	子ども読書推進計画	
策定年度	平成27年	
計画期間	平成27年～令和元年	

校種	校数	児童生徒数
幼稚園・こども園	7園	59人
小学校	10校	1,351人
中学校	3校	690人

【各種会議の状況】

①社会教育委員の会

委員数	定数	開会予定数
16人	25人	3回

②公民館運営審議会

委員数	定数	開会予定数
15人	20人	3回

③図書館協議会

委員数	定数	開会予定数
6人	6人	2回

【教育委員会所管の施設数】※公民館は、自治公民館は除く【教育委員会体制】(分野ごとの担当課)

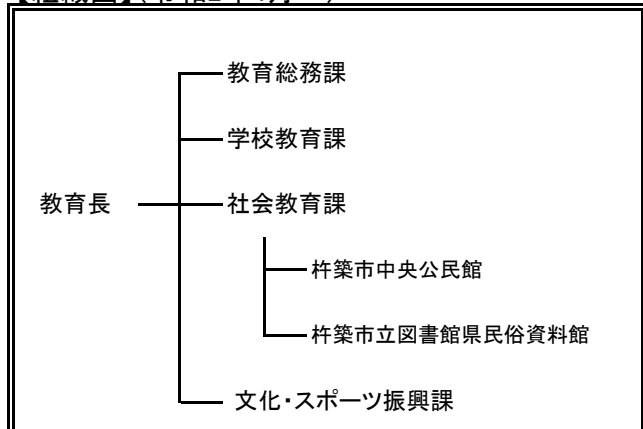
所管施設	館数	うち指定管理
公民館(本館・分館)	(14・0)	(0・0)
公民館類似施設	0	0
青少年教育施設	0	0
図書館(本・分館)	(1・2)	(0・0)
図書館同種施設	0	0
女性教育施設	0	0
生涯学習センター	0	0
視聴覚センター・ライブラリー	0	0
登録博物館	0	0
博物館相当施設	0	0
教育集会所	4	0
文化会館等	0	0
その他施設	13	10

分野	主管課名
生涯学習・社会教育	社会教育課
公民館の管理及び運営	社会教育課
図書館	社会教育課
視聴覚教育	社会教育課
人権教育	社会教育課
社会体育	文化・スポーツ振興課
青少年健全育成	社会教育課
文化財	文化・スポーツ振興課
芸術文化	文化・スポーツ振興課

【生涯学習・社会教育主管課職員】

課長 (主管課長の人数)		社会教育主事 (発令者)		社会教育主事 補	
専任	兼任	専任	兼任	専任	兼任
0	1	1	0	0	0
社会教育関係指導員			その他職員		
社会 教育 指導員	社会人 権教育 指導員	スポー ツ推進 委員	正規職員		臨時・ 非常勤
			専任	兼任	
5	1	24	13	0	19

【組織図】(令和2年4月～)



国東市

【生涯学習・社会教育主管課】

主管課名	社会教育課		人口(人口推計令和2年4月1日現在)	27,515	人
住 所	〒873-0503 国東市国東町鶴川160-2		E-mail	shakai-kyoiku@city.kunisaki.lg.jp	
			電話	0978-72-2121	
			ファクシミリ	0978-72-4070	

【令和2年度当初予算】

(単位:千円)

一般会計(A)	教育費(B)	B/A	社会教育費 総額	教育費総額に 対する割合	社会教育活動 事業費	社会教育費総額 に対する割合
31,203,510	2,318,194	7.4%	613,820	26.5%	507,783	82.7%

【生涯学習・社会教育推進計画の状況】

名称	国東市長期社会教育計画		
策定年度	平成30年	計画期間	平成30年～令和9年

【子どもの読書活動推進計画策定状況】

【市町村立幼稚園・こども園・学校数】※令和2年5月1日現在

担当課	図書館		
名称	第2次「国東市子ども読書活動推進計画」		
策定年度	平成29年		
計画期間	平成30年～令和4年		

校種	校数	児童生徒数
幼稚園・こども園	4園	25人
小学校	10校	1055人
中学校	4校	545人

【各種会議の状況】

①社会教育委員の会

委員数	定数	開会予定数
14人	15人	3回

②公民館運営審議会

委員数	定数	開会予定数
24人	24人	8回

③図書館協議会

委員数	定数	開会予定数
12人	12人	2回

【教育委員会所管の施設数】※公民館は、自治公民館は除く【教育委員会体制】(分野ごとの担当課)

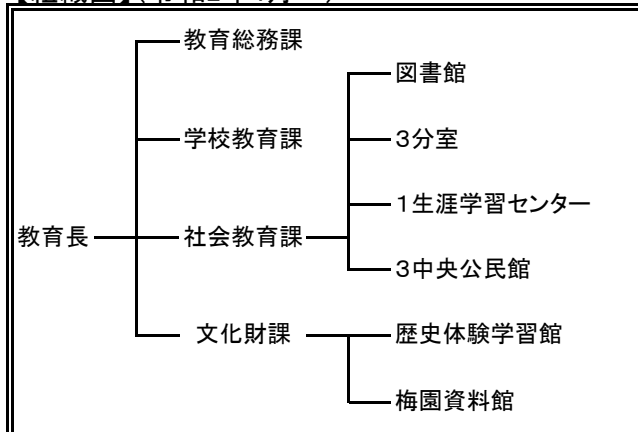
所管施設	館数	うち指定管理
公民館(本館・分館)	19(3・16)	(0・0)
公民館類似施設	0	0
青少年教育施設	0	0
図書館(本・分館)	4(4・0)	(0・0)
図書館同種施設	0	0
女性教育施設	0	0
生涯学習センター	1	0
視聴覚センター・ライブラリー	4	0
登録博物館	1	0
博物館相当施設	1	0
教育集会所	0	0
文化会館等	1	0
その他施設	29	5

分野	主管課名
生涯学習・社会教育	社会教育課
公民館の管理及び運営	社会教育課
図書館	社会教育課
視聴覚教育	社会教育課
人権教育	社会教育課
社会体育	社会教育課
青少年健全育成	社会教育課
文化財	文化財課
芸術文化	社会教育課

【生涯学習・社会教育主管課職員】

課長 (主管課長の人数)		社会教育主事 (発令者)		社会教育主事 補	
専任	兼任	専任	兼任	専任	兼任
1	0	0	0	0	0
社会教育関係指導員			その他職員		
社会 教育 指導員	社会人 権教育 指導員	スポー ツ推進 委員	正規職員		臨時・ 非常勤
			専任	兼任	
0	4	41	18	4	8

【組織図】(令和2年4月～)



姫島村

【生涯学習・社会教育主管課】

主管課名	教育課	人口(人口推計令和2年4月1日現在)	1,970 人
住 所	〒872-1501	E-mail	s-kyouiku@vill.himeshima.oita.jp
	東国東郡姫島村1681-2	電話	0978-87-2113
		ファクシミリ	0978-87-3567

【令和2年度当初予算】

(単位:千円)

一般会計(A)	教育費(B)	B/A	社会教育費 総額	教育費総額に 対する割合	社会教育活動 事業費	社会教育費総額 に対する割合
2,195,600	171,332	7.8%	45,925	26.8%	22,190	48.3%

【生涯学習・社会教育推進計画の状況】

名称	
策定年度	平成 年 計画期間 平成 年～令和 年

【子どもの読書活動推進計画策定状況】

【市町村立幼稚園・こども園・学校数】※令和2年5月1日現在

担当課	教育課 社会教育係
名称	姫島村子ども読書活動推進計画
策定年度	平成26年
計画期間	令和2年～令和7年

校種	校数	児童生徒数
幼稚園・こども園	1園	26人
小学校	1校	62人
中学校	1校	30人

【各種会議の状況】

①社会教育委員の会

委員数	定数	開会予定数
6人	10人 以内	3回

②公民館運営審議会

委員数	定数	開会予定数
6人	10人 以内	3回

③図書館協議会

委員数	定数	開会予定数
0人	0人	0回

【教育委員会所管の施設数】※公民館は、自治公民館は除く【教育委員会体制】(分野ごとの担当課)

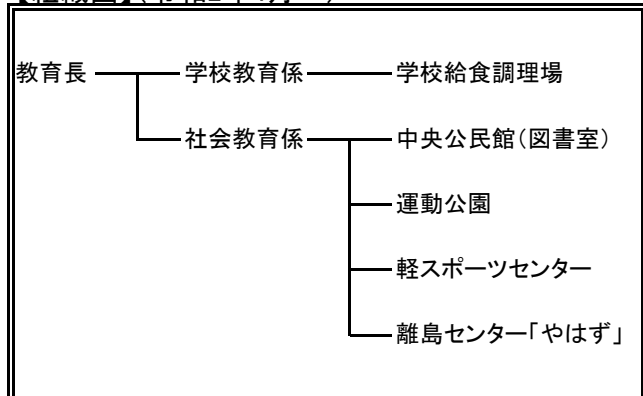
所管施設	館数	うち指定管理
公民館(本館・分館)	2(1・1)	(0・0)
公民館類似施設	0	0
青少年教育施設	0	0
図書館(本・分館)	(0・0)	(0・0)
図書館同種施設	0	0
女性教育施設	0	0
生涯学習センター	0	0
視聴覚センター・ライブラリー	0	0
登録博物館	0	0
博物館相当施設	0	0
教育集会所	0	0
文化会館等	0	0
その他施設	3	0

分野	主管課名
生涯学習・社会教育	教育課 社会教育係
公民館の管理及び運営	教育課 社会教育係
図書館	教育課 社会教育係
視聴覚教育	教育課 社会教育係
人権教育	教育課 社会教育係・学校教育係
社会体育	教育課 社会教育係
青少年健全育成	教育課 社会教育係
文化財	教育課 社会教育係
芸術文化	教育課 社会教育係

【生涯学習・社会教育主管課職員】

課長 (主管課長の人数)		社会教育主事 (発令者)		社会教育主事 補	
専任	兼任	専任	兼任	専任	兼任
0	1	0	0	0	0
社会教育関係指導員			その他職員		
社会 教育 指導員	社会人 権教育 指導員	スポー ツ推進 委員	正規職員		臨時・ 非常勤
			専任	兼任	
0	0	2	0	3	2

【組織図】(令和2年4月～)



日出町

【生涯学習・社会教育主管課】

主管課名	社会教育課		人口(人口推計令和2年4月1日現在)	28,386	人
住 所	〒879-1506		E-mail	ichimiya.toshiyuki@town.hiji.lg.jp	
	速見郡日出町3891番地2		電話	0977-73-3156	
	(日出町中央公民館内)		ファクシミリ	0977-72-8680	

【令和2年度当初予算】

(単位:千円)

一般会計(A)	教育費(B)	B/A	社会教育費 総額	教育費総額に 対する割合	社会教育活動 事業費	社会教育費総額 に対する割合
13,956,901	1,261,987	9.0%	276,796	21.9%	113,957	41.2%

【生涯学習・社会教育推進計画の状況】

名称	第2期 日出町教育推進計画		
策定年度	平成 30 年	計画期間	平成30年～平成37年

【子どもの読書活動推進計画策定状況】

【市町村立幼稚園・こども園・学校数】※令和2年5月1日現在

担当課	学校教育課		
名称	日出町子ども読書活動推進計画(第2次)		
策定年度	平成28年		
計画期間	平成28年～令和2年		

校種	校数	児童生徒数
幼稚園・こども園	11園	720人
小学校	5校	1567人
中学校	2校	837人

【各種会議の状況】

①社会教育委員の会

委員数	定数	開会予定数
10人	10人	3回

②公民館運営審議会

委員数	定数	開会予定数
40人	70人	18回

③図書館協議会

委員数	定数	開会予定数
10人	10人	3回

【教育委員会所管の施設数】※公民館は、自治公民館は除く【教育委員会体制】(分野ごとの担当課)

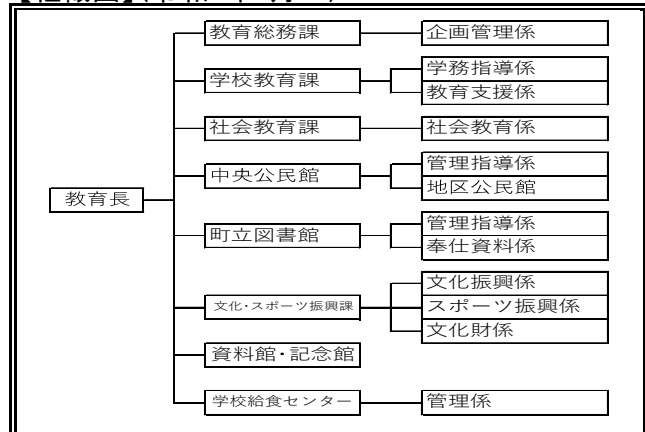
所管施設	館数	うち指定管理
公民館(本館・分館)	7(7・0)	0(0・0)
公民館類似施設	0	0
青少年教育施設	0	0
図書館(本・分館)	1(1・0)	0(0・0)
図書館同種施設	0	0
女性教育施設	0	0
生涯学習センター	0	0
視聴覚センター・ライブラリー	0	0
登録博物館	0	0
博物館相当施設	1(1・0)	0
教育集会所	0	0
文化会館等	0	0
その他施設	0	0

分野	主管課名
生涯学習・社会教育	社会教育課
公民館の管理及び運営	中央公民館
図書館	町立図書館
視聴覚教育	社会教育課
人権教育	社会教育課
社会体育	文化・スポーツ振興課
青少年健全育成	社会教育課
文化財	文化・スポーツ振興課
芸術文化	文化・スポーツ振興課

【生涯学習・社会教育主管課職員】

課長 (主管課長の人数)		社会教育主事 (発令者)		社会教育主事 補	
専任	兼任	専任	兼任	専任	兼任
0	1	0	0	0	0
社会教育関係指導員			その他職員		
社会 教育 指導員	社会人 権教育 指導員	スポー ツ推 進 委員	正規職員		臨時・ 非常勤
			専任	兼任	
0	0	15	5	0	10

【組織図】(令和2年4月～)



大分市

【生涯学習・社会教育主管課】

主管課名	大分市教育委員会社会教育課	人口(人口推計令和2年4月1日現在)	477,393 人
住 所	〒 870-8504	E-mail	syakaikyoiku@city.oita..oita.jp
	大分市荷揚町2番31号	電話	097-537-7039
		ファクシミリ	097-532-8102

【令和2年度当初予算】

(単位:千円)

一般会計(A)	教育費(B)	B/A	社会教育費 総額	教育費総額に 対する割合	社会教育活動 事業費	社会教育費総額 に対する割合
191,666,000	17,767,714	9.3%	5,137,591	28.9%	3,195,675	62.2%

【生涯学習・社会教育推進計画の状況】

名称	大分市生涯学習推進計画(第三次)		
策定年度	平成 28 年	計画期間	平成29年～令和6年

【子どもの読書活動推進計画策定状況】

【市町村立幼稚園・こども園・学校数】※令和2年5月1日現在

担当課	大分市教育委員会社会教育課		
名称	大分市子どもの読書活動推進計画(第三次)		
策定年度	平成27年		
計画期間	平成28年～令和2年		

校種	校数	児童生徒数
幼稚園・こども園	22園(内3園休園)	398人
義務教育学校	1校	1,045人
小学校	54校	25,627人
中学校	28校	11,867人

【各種会議の状況】

①社会教育委員の会

委員数	定数	開会予定数
20人	20人	6回

②公民館運営審議会

委員数	定数	開会予定数
126人	390人	26回

③図書館協議会

委員数	定数	開会予定数
8人	10人	2回

【教育委員会所管の施設数】※公民館は、自治公民館は除く【教育委員会体制】(分野ごとの担当課)

所管施設	館数	うち指定管理
公民館(本館・分館)	13(13・0)	(0・0)
公民館類似施設	0	0
青少年教育施設	1	0
図書館(本・分館)	2(1・1)	(0・0)
図書館同種施設	0	0
女性教育施設	0	0
生涯学習センター	0	0
視聴覚センター・ライブラリー	1	1
登録博物館	1	0
博物館相当施設	0	0
教育集会所	4	0
文化会館等	0	0
その他施設	31	2

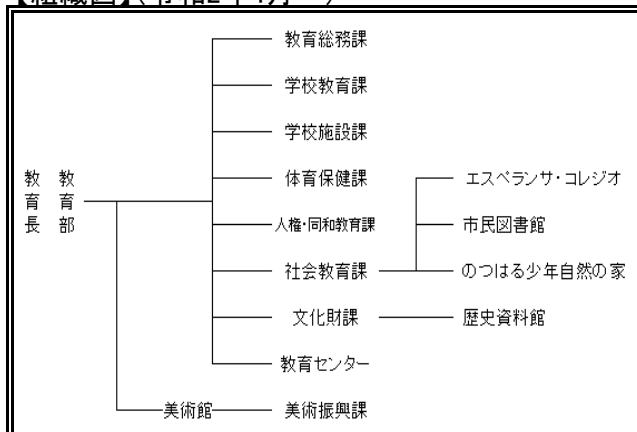
分野	主管課名
生涯学習・社会教育	社会教育課
公民館の管理及び運営	(市民協働推進課)
図書館	社会教育課
視聴覚教育	社会教育課・教育センター
人権教育	人権・同和教育課
社会体育	(スポーツ振興課)
青少年健全育成	社会教育課
文化財	文化財課
芸術文化	社会教育課・(文化国際課)

※市民協働推進課、スポーツ振興課、文化国際課は市町部局

【生涯学習・社会教育主管課職員】

課長 (主管課長の人数)		社会教育主事 (発令者)		社会教育主事 補	
専任	兼任	専任	兼任	専任	兼任
1	1	0	0	0	0
社会教育関係指導員			その他職員		
社会 教育 指導員	社会人 権教育 指導員	スポー ツ推進 委員	正規職員		臨時・ 非常勤
			専任	兼任	
17	0	208	14	5	6

【組織図】(令和2年4月～)



臼杵市

【生涯学習・社会教育主管課】

主管課名	社会教育課	人口(人口推計令和2年4月1日現在)	36,335	人
住 所	〒875-0041	E-mail	ta-ando@city.usuki.lg.jp	
	臼杵市大字臼杵2-107-562	電話	0972-63-6444	
	(臼杵市中央公民館内)	ファクシミリ	0972-63-6539	

【令和2年度当初予算】

(単位:千円)

一般会計(A)	教育費(B)	B/A	社会教育費 総額	教育費総額に 対する割合	社会教育活動 事業費	社会教育費総額 に対する割合
19,089,420	1,569,282	8.2%	574,759	36.6%	378,166	65.8%

【生涯学習・社会教育推進計画の状況】

名称	
策定年度	平成 年 計画期間 平成 年～令和 年

【子どもの読書活動推進計画策定状況】

【市町村立幼稚園・こども園・学校数】※令和2年5月1日現在

担当課	社会教育課
名称	うすき読書のまちづくりプラン(第2次臼杵市子ども読書活動推進計画)
策定年度	平成27年
計画期間	平成28年～令和2年

校種	校数	児童生徒数
幼稚園・こども園	2園	77人
小学校	13校	1,733人
中学校	5校	844人

【各種会議の状況】

①社会教育委員の会

委員数	定数	開会予定数
13人	15人	3回

②公民館運営審議会

委員数	定数	開会予定数
15人	15人	2回

③図書館協議会

委員数	定数	開会予定数
5人	10人	2回

【教育委員会所管の施設数】※公民館は、自治公民館は除く【教育委員会体制】(分野ごとの担当課)

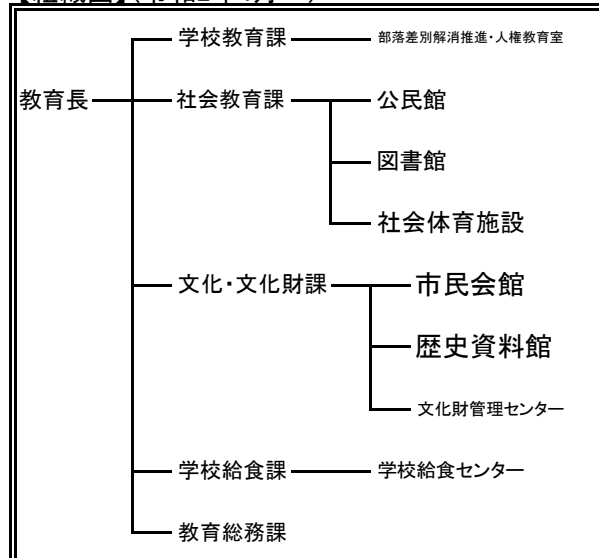
所管施設	館数	うち指定管理
公民館(本館・分館)	7(7・0)	3(3・0)
公民館類似施設	0	0
青少年教育施設	0	0
図書館(本・分館)	2(1・1)	0(0・0)
図書館同種施設	0	0
女性教育施設	0	0
生涯学習センター	0	0
視聴覚センター・ライブラリー	1	0
登録博物館	0	0
博物館相当施設	0	0
教育集会所	1	0
文化会館等	1	0
その他施設	33	16

分野	主管課名
生涯学習・社会教育	社会教育課
公民館の管理及び運営	社会教育課
図書館	社会教育課
視聴覚教育	社会教育課
人権教育	部落差別解消推進・人権教育室・社会教育課
社会体育	社会教育課
青少年健全育成	社会教育課
文化財	文化・文化財課
芸術文化	文化・文化財課

【生涯学習・社会教育主管課職員】

課長 (主管課長の人数)		社会教育主事 (発令者)		社会教育主事 補	
専任	兼任	専任	兼任	専任	兼任
1	0	0	1	0	0
社会教育関係指導員			その他職員		
社会 教育 指導員	社会人 権教育 指導員	スポー ツ推進 委員	正規職員		会計年 度任用 職員
			専任	兼任	
7	1	22	9	0	20

【組織図】(令和2年4月～)



津久見市

【生涯学習・社会教育主管課】

主管課名	生涯学習課	人口(人口推計令和2年4月1日現在)	16,994 人
住 所	〒879-2431	E-mail	tsu-kyoushou@city.tsukumi.lg.jp
	津久見市大友町5番15号	電話	0972-82-9528
		ファクシミリ	0972-85-0081

【令和2年度当初予算】

(単位:千円)

一般会計(A)	教育費(B)	B/A	社会教育費 総額	教育費総額に 対する割合	社会教育活動 事業費	社会教育費総額 に対する割合
8,667,907	616,400	7.1%	203,652	33.0%	106,983	52.5%

【生涯学習・社会教育推進計画の状況】

名称						
策定年度	平成	年	計画期間	平成	年～令和	年

【子どもの読書活動推進計画策定状況】

【市町村立幼稚園・こども園・学校数】※令和2年5月1日現在

担当課						
名称						
策定年度	平成	年	計画期間	平成	年～令和	年
計画期間	平成 年～令和 年					

校種	校数	児童生徒数
幼稚園・こども園	園	人
小学校	5校	640人
中学校	2校	363人

【各種会議の状況】

①社会教育委員の会

委員数	定数	開会予定数
14人	20人	2回

②公民館運営審議会

委員数	定数	開会予定数
0人	0人	0回

③図書館協議会

委員数	定数	開会予定数
0人	0人	0回

【教育委員会所管の施設数】※公民館は、自治公民館は除く【教育委員会体制】(分野ごとの担当課)

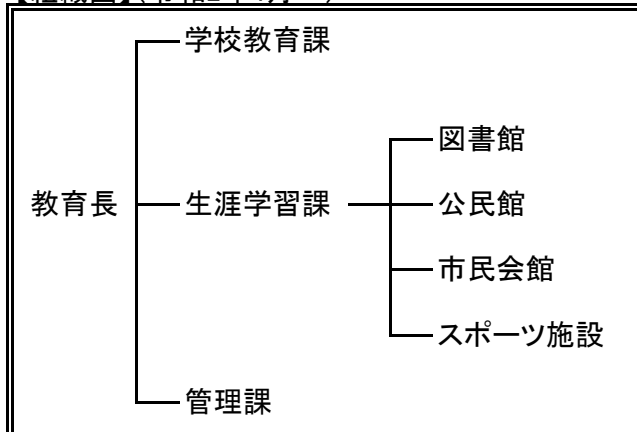
所管施設	館数	うち指定管理
公民館(本館・分館)	1(1・0)	0(0・0)
公民館類似施設	0	0
青少年教育施設	1	0
図書館(本・分館)	1(1・0)	0(0・0)
図書館同種施設	0	0
女性教育施設	0	0
生涯学習センター	0	0
視聴覚センター・ライブラリー	0	0
登録博物館	0	0
博物館相当施設	0	0
教育集会所	0	0
文化会館等	1	0
その他施設	5	5

分野	主管課名
生涯学習・社会教育	生涯学習課
公民館の管理及び運営	生涯学習課
図書館	生涯学習課
視聴覚教育	生涯学習課
人権教育	生涯学習課
社会体育	生涯学習課
青少年健全育成	生涯学習課
文化財	生涯学習課
芸術文化	生涯学習課

【生涯学習・社会教育主管課職員】

課長 (主管課長の人数)		社会教育主事 (発令者)		社会教育主事 補	
専任	兼任	専任	兼任	専任	兼任
0	1	0	0	0	0
社会教育関係指導員			その他職員		
社会 教育 指導員	社会人 権教育 指導員	スポー ツ推進 委員	正規職員		臨時・ 非常勤
			専任	兼任	
1	0	0	7	0	5

【組織図】(令和2年4月～)



由布市

【生涯学習・社会教育主管課】

主管課名	社会教育課		人口(人口推計令和2年4月1日現在)	34,216	人
住 所	〒879-5498		E-mail	social_edu@city.yufu.lg.jp	
	由布市庄内町柿原302番地		電話	097-582-1203	
			ファクシミリ	097-582-1245	

【令和2年度当初予算】

(単位:千円)

一般会計(A)	教育費(B)	B/A	社会教育費 総額	教育費総額に 対する割合	社会教育活動 事業費	社会教育費総額 に対する割合
16,072,562	1,387,681	8.6%	288,171	20.8%	106,543	37.0%

【生涯学習・社会教育推進計画の状況】

名称	第3次社会教育振興計画		
策定年度	平成27年	計画期間	平成28年～令和2年

【子どもの読書活動推進計画策定状況】

【市町村立幼稚園・こども園・学校数】※令和2年5月1日現在

担当課	社会教育課		
名称			
策定年度	平成	年	
計画期間	平成 年～令和 年		

校種	校数	児童生徒数
幼稚園・こども園	7園	192人
小学校	10校	1,761人
中学校	3校	812人

【各種会議の状況】

①社会教育委員の会

委員数	定数	開会予定数
13人	15人	4回

②公民館運営審議会

委員数	定数	開会予定数
28人	50人	10回

③図書館協議会

委員数	定数	開会予定数
13人	15人	2回

【教育委員会所管の施設数】※公民館は、自治公民館は除く【教育委員会体制】(分野ごとの担当課)

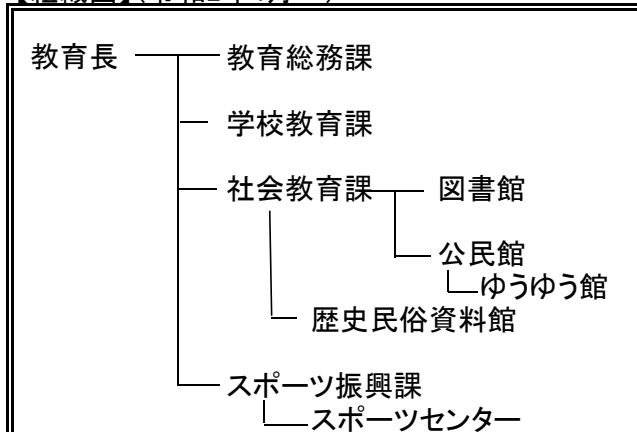
所管施設	館数	うち指定管理
公民館(本館・分館)	5(5・0)	(0・0)
公民館類似施設	0	0
青少年教育施設	2	0
図書館(本・分館)	3(1・2)	(0・0)
図書館同種施設	0	0
女性教育施設	0	0
生涯学習センター	0	0
視聴覚センター・ライブラリー	0	0
登録博物館	0	0
博物館相当施設	0	0
教育集会所	0	0
文化会館等	0	0
その他施設	17	0

分野	主管課名
生涯学習・社会教育	社会教育課
公民館の管理及び運営	社会教育課
図書館	社会教育課
視聴覚教育	社会教育課
人権教育	社会教育課・学校教育課
社会体育	スポーツ振興課
青少年健全育成	社会教育課
文化財	社会教育課
芸術文化	社会教育課

【生涯学習・社会教育主管課職員】

課長 (主管課長の人数)		社会教育主事 (発令者)		社会教育主事 補	
専任	兼任	専任	兼任	専任	兼任
2	0	1	0	1	0
社会教育関係指導員			その他職員		
社会 教育 指導員	社会人 権教育 指導員	スポー ツ推進 委員	正規職員		臨時・ 非常勤
			専任	兼任	
0	0	26	16	3	24

【組織図】(令和2年4月～)



佐伯市

【生涯学習・社会教育主管課】

主管課名	社会教育課		人口(人口推計令和2年4月1日現在)	44,374	人
住 所	〒876-0853		E-mail	syakaikyouiku@city.saiki.lg.jp	
	佐伯市中村東町6番9号		電話	0972-22-3245	
			ファクシミリ	0972-22-3912	

【令和2年度当初予算】

(単位:千円)

一般会計(A)	教育費(B)	B/A	社会教育費 総額	教育費総額に 対する割合	社会教育活動 事業費	社会教育費総額 に対する割合
43,210,000	3,073,645	7.1%	606,628	19.7%	342,901	56.5%

【生涯学習・社会教育推進計画の状況】

名称						
策定年度	平成	年	計画期間	平成	年～令和	年

【子どもの読書活動推進計画策定状況】

【市町村立幼稚園・こども園・学校数】※令和2年5月1日現在

担当課							
名称							
策定年度	平成	年					
計画期間	平成					年～令和	年

校種	校数	児童生徒数
幼稚園・こども園	17園	250人
小学校	19校	3,059人
中学校	12校	1,630人

【各種会議の状況】

①社会教育委員の会

委員数	定数	開会予定数
20人	20人	3回

②公民館運営審議会

委員数	定数	開会予定数
19人	19人	1回

③図書館協議会

委員数	定数	開会予定数
0人	0人	0回

【教育委員会所管の施設数】※公民館は、自治公民館は除く【教育委員会体制】(分野ごとの担当課)

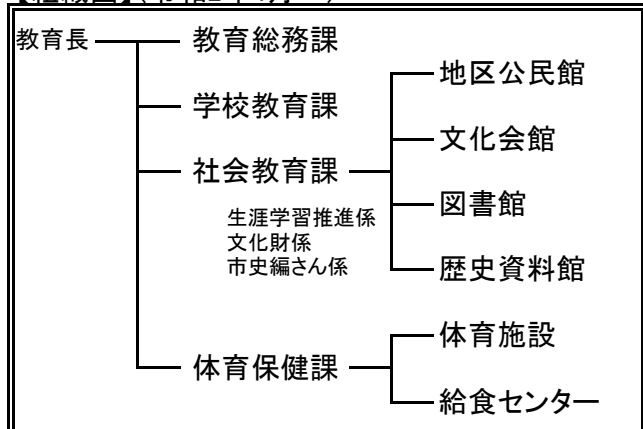
所管施設	館数	うち指定管理
公民館(本館・分館)	41(25・16)	16(0・16)
公民館類似施設	0	0
青少年教育施設	1	0
図書館(本・分館)	1(1・0)	1(1・0)
図書館同種施設	0	0
女性教育施設	0	0
生涯学習センター	0	0
視聴覚センター・ライブラリー	1	1
登録博物館	0	0
博物館相当施設	1	0
教育集会所	0	0
文化会館等	1	0
その他施設	85	12

分野	主管課名
生涯学習・社会教育	社会教育課
公民館の管理及び運営	社会教育課
図書館	社会教育課
視聴覚教育	社会教育課
人権教育	社会教育課・学校教育課・人権同和对策課
社会体育	体育保健課
青少年健全育成	社会教育課
文化財	社会教育課
芸術文化	文化芸術交流課(市長部局)

【生涯学習・社会教育主管課職員】

課長 (主管課長の人数)			社会教育主事 (発令者)		社会教育主事 補	
専任	兼任		専任	兼任	専任	兼任
2	0		1	0	0	0
社会教育関係指導員			その他職員			
社会 教育 指導員	社会人 権教育 指導員	スポー ツ推進 委員	正規職員		臨時・ 非常勤	
			専任	兼任		
4	0	87	20	0		13

【組織図】(令和2年4月～)



竹田市

【生涯学習・社会教育主管課】

主管課名	生涯学習課		人口(人口推計令和2年4月1日現在)	21,167	人
住 所	〒878-8555	竹田市大字会々1650	E-mail	syougai@city.taketa.lg.jp	
			電話	0974-63-4817	
			ファクシミリ	0974-63-2373	

【令和2年度当初予算】

(単位:千円)

一般会計(A)	教育費(B)	B/A	社会教育費 総額	教育費総額に 対する割合	社会教育活動 事業費	社会教育費総額 に対する割合
15,806,842	1,338,365	8.5%	484,966	36.2%	251,667	51.9%

【生涯学習・社会教育推進計画の状況】

名称	竹田市生涯学習推進計画		
策定年度	平成21年	計画期間	平成21年～平成30年

【子どもの読書活動推進計画策定状況】

【市町村立幼稚園・こども園・学校数】※令和2年5月1日現在

担当課			
名称			
策定年度	平成	年	
計画期間	平成 年～令和 年		

校種	校数	児童生徒数
幼稚園・こども園	3園	56人
小学校	11校	792人
中学校	6校	422人

【各種会議の状況】

①社会教育委員の会

委員数	定数	開会予定数
15人	15人	3回

②公民館運営審議会

委員数	定数	開会予定数
15人	15人	3回

③図書館協議会

委員数	定数	開会予定数
6人	6人	2回

【教育委員会所管の施設数】※公民館は、自治公民館は除く【教育委員会体制】(分野ごとの担当課)

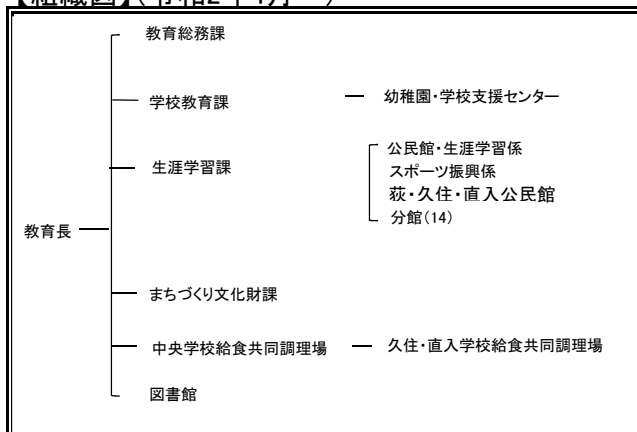
所管施設	館数	うち指定管理
公民館(本館・分館)	(4・15)	(0・0)
公民館類似施設	1	0
青少年教育施設	1	0
図書館(本・分館)	(1・0)	(0・0)
図書館同種施設	1	1
女性教育施設	0	0
生涯学習センター	0	0
視聴覚センター・ライブラリー	3	0
登録博物館	0	0
博物館相当施設	1	0
教育集会所	2	1
文化会館等	0	0
その他施設	0	0

分野	主管課名
生涯学習・社会教育	生涯学習課
公民館の管理及び運営	生涯学習課
図書館	図書館
視聴覚教育	生涯学習課
人権教育	生涯学習課
社会体育	生涯学習課
青少年健全育成	生涯学習課
文化財	文化財課
芸術文化	総合文化ホール・生涯学習課

【生涯学習・社会教育主管課職員】

課長 (主管課長の人数)		社会教育主事 (発令者)		社会教育主事 補	
専任	兼任	専任	兼任	専任	兼任
0	1	0	1	0	0
社会教育関係指導員			その他職員		
社会 教育 指導員	社会人 権教育 指導員	スポー ツ推進 委員	正規職員		臨時・ 非常勤
			専任	兼任	
2	0	24	6	3	25

【組織図】(令和2年4月～)



豊後大野市

【生涯学習・社会教育主管課】

主管課名	社会教育課		人口(人口推計令和2年4月1日現在)	35,091	人
住 所	〒879-7198	E-mail	ot8023@city.bungoono.lg.jp		
	豊後大野市三重町市場1200番地	電話	0974-22-1001		
		ファクシミリ	0974-22-6828		

【令和2年度当初予算】

(単位:千円)

一般会計(A)	教育費(B)	B/A	社会教育費 総額	教育費総額に 対する割合	社会教育活動 事業費	社会教育費総額 に対する割合
29,132,000	2,136,397	7.3%	548,284	25.7%	10,599	1.9%

【生涯学習・社会教育推進計画の状況】

名称	第3次豊後大野市総合教育計画		
策定年度	平成 27 年	計画期間	平成28年～令和 2年

【子どもの読書活動推進計画策定状況】

【市町村立幼稚園・こども園・学校数】※令和2年5月1日現在

担当課	社会教育課		
名称	第2次「豊後大野っ子」子ども読書活動推進計画		
策定年度	平成 30 年		
計画期間	平成30年～令和4年		

校種	校数	児童生徒数
幼稚園・こども園	16園	513人
小学校	11校	1,476人
中学校	7校	794人

【各種会議の状況】

①社会教育委員の会

委員数	定数	開会予定数
13人	15人	2回

②公民館運営審議会

委員数	定数	開会予定数
13人	15人	2回

③図書館協議会

委員数	定数	開会予定数
9人	10人	5回

【教育委員会所管の施設数】※公民館は、自治公民館は除く【教育委員会体制】(分野ごとの担当課)

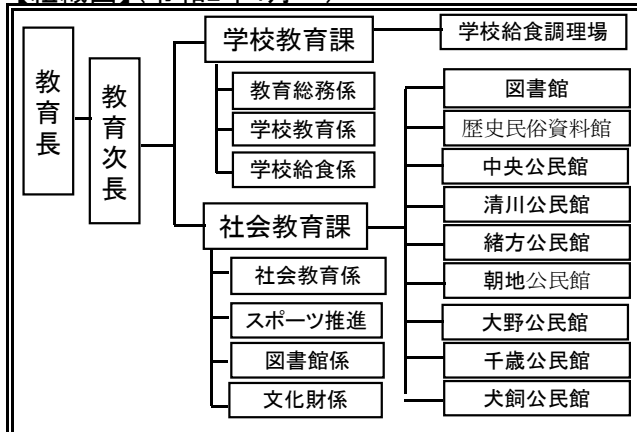
所管施設	館数	うち指定管理
公民館(本館・分館)	7(7・0)	0(0・0)
公民館類似施設	0	0
青少年教育施設	0	0
図書館(本・分館)	1(1・0)	0(0・0)
図書館同種施設	0	0
女性教育施設	0	0
生涯学習センター	0	0
視聴覚センター・ライブラリー	0	0
登録博物館	0	0
博物館相当施設	0	0
教育集会所	0	0
文化会館等	0	0
その他施設	0	0

分野	主管課名
生涯学習・社会教育	社会教育課
公民館の管理及び運営	社会教育課
図書館	社会教育課
視聴覚教育	社会教育課
人権教育	社会教育課
社会体育	社会教育課
青少年健全育成	社会教育課
文化財	社会教育課
芸術文化	まちづくり推進課

【生涯学習・社会教育主管課職員】

課長 (主管課長の人数)		社会教育主事 (発令者)		社会教育主事 補	
専任	兼任	専任	兼任	専任	兼任
0	1	0	0	0	0
社会教育関係指導員			その他職員		
社会 教育 指導員	社会人 権教育 指導員	スポー ツ推進 委員	正規職員		臨時・ 非常勤
			専任	兼任	
1	0	35	10	12	20

【組織図】(令和2年4月～)



日田市

【生涯学習・社会教育主管課】

主管課名	社会教育課	人口(人口推計令和2年4月1日現在)	64,356 人
住 所	〒877-0003	E-mail	skkyoiku@city.hita.oita.jp
	日田市上城内町2番6号	電話	0973-22-6868
		ファクシミリ	0973-22-6869

【令和2年度当初予算】

(単位:千円)

一般会計(A)	教育費(B)	B/A	社会教育費総額	教育費総額に対する割合	社会教育活動事業費	社会教育費総額に対する割合
37,576,969	3,552,027	9.5%	1,501,981	42.3%	1,050,497	69.9%

【生涯学習・社会教育推進計画の状況】

名称	
策定年度	平成 年
計画期間	平成 年～平成 年

【子どもの読書活動推進計画策定状況】

担当課	社会教育課
名称	日田市子ども読書活動推進計画
策定年度	平成26年
計画期間	平成26年～平成30年

【市町村立幼稚園・こども園・学校数】※令和2年5月1日現在

校種	校数	児童生徒数
幼稚園・こども園	6園	325人
小学校	18校	3,367人
中学校	12校	1,743人

【各種会議の状況】

①社会教育委員の会

委員数	定数	開会予定数
10人	15人	3回

②公民館運営審議会

委員数	定数	開会予定数
10人	10人	2回

③図書館協議会

委員数	定数	開会予定数
8人	8人	2回

【教育委員会所管の施設数】※公民館は、自治公民館は除く 【教育委員会体制】(分野ごとの担当課)

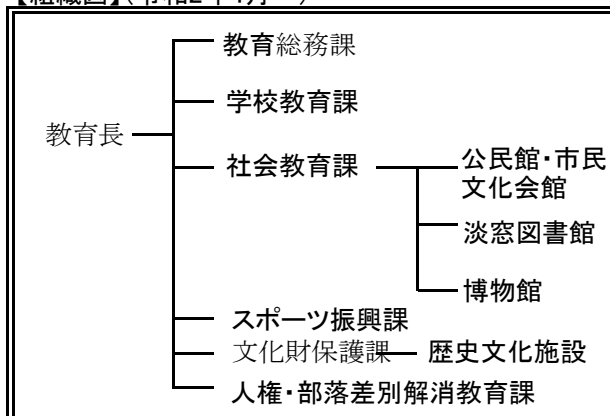
所管施設	館数	うち指定管理
公民館(本館・分館)	23(21・2)	22(20・2)
公民館類似施設	0	0
青少年教育施設	0	0
図書館(本・分館)	1(1・0)	0(0・0)
図書館同種施設	0	0
女性教育施設	0	0
生涯学習センター	1	0
視聴覚センター・ライブラリー	0	0
登録博物館	0	0
博物館相当施設	1	0
教育集会所	0	0
文化会館等	1	1
その他施設	3	0

分野	主管課名
生涯学習・社会教育	社会教育課
公民館の管理及び運営	社会教育課
図書館	淡窓図書館
視聴覚教育	社会教育課
人権教育	人権・部落差別解消教育課
社会体育	スポーツ振興課
青少年健全育成	社会教育課
文化財	文化財保護課
芸術文化	社会教育課

【生涯学習・社会教育主管課職員】

課長 (主管課長の人数)		社会教育主事 (発令者)		社会教育主事補	
専任	兼任	専任	兼任	専任	兼任
0	1	0	0	0	0
社会教育関係指導員			その他職員		
社会教育指導員	社会人権教育指導員	スポーツ推進委員	正規職員		臨時・非常勤
			専任	兼任	
1	0	48	6		1

【組織図】(令和2年4月～)



九重町

【生涯学習・社会教育主管課】

主管課名	社会教育課		人口(人口推計令和2年4月1日現在)	9,262	人
住 所	〒879-4895 玖珠郡九重町大字後野上8-1		E-mail	syougaku@town.kokonoe.lg.jp	
			電話	0973-76-3823	
			ファクシミリ	0973-76-3826	

【令和2年度当初予算】

(単位:千円)

一般会計(A)	教育費(B)	B/A	社会教育費 総額	教育費総額に 対する割合	社会教育活動 事業費	社会教育費総額 に対する割合
7,974,000	808,424	10.1%	178,695	22.1%	103,140	57.7%

【生涯学習・社会教育推進計画の状況】

名称	九重町社会教育計画		
策定年度	平成26年	計画期間	平成27年～平成36年

【子どもの読書活動推進計画策定状況】

【市町村立幼稚園・こども園・学校数】※令和2年5月1日現在

担当課	社会教育課(公民館文化センターグループ)		
名称	九重町読書推進計画		
策定年度	平成24年		
計画期間	平成25年～令和4年		

校種	校数	児童生徒数
幼稚園・こども園	2園	231人
小学校	6校	417人
中学校	1校	200人

【各種会議の状況】

①社会教育委員の会

委員数	定数	開会予定数
8人	8人	4回

②公民館運営審議会

委員数	定数	開会予定数
8人	8人	2回

③図書館協議会

委員数	定数	開会予定数
0人	0人	0回

【教育委員会所管の施設数】※公民館は、自治公民館は除く【教育委員会体制】(分野ごとの担当課)

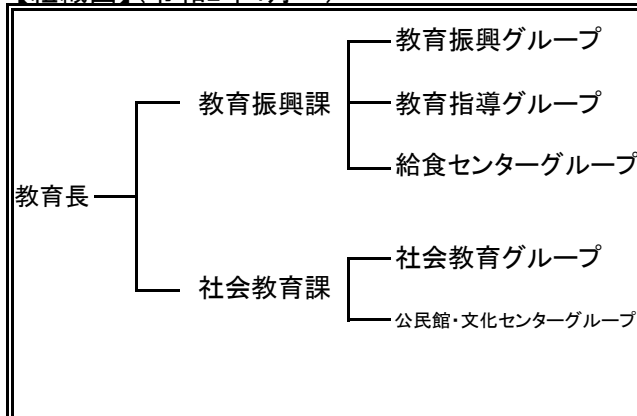
所管施設	館数	うち指定管理
公民館(本館・分館)	5(5・0)	(0・0)
公民館類似施設	0	0
青少年教育施設	0	0
図書館(本・分館)	1(1・0)	(0・0)
図書館同種施設	0	0
女性教育施設	0	0
生涯学習センター	0	0
視聴覚センター・ライブラリー	1	0
登録博物館	0	0
博物館相当施設	1	0
教育集会所	0	0
文化会館等	1	0
その他施設	11	0

分野	主管課名
生涯学習・社会教育	社会教育課
公民館の管理及び運営	社会教育課
図書館	社会教育課
視聴覚教育	社会教育課
人権教育	社会教育課
社会体育	社会教育課
青少年健全育成	社会教育課
文化財	社会教育課
芸術文化	社会教育課

【生涯学習・社会教育主管課職員】

課長 (主管課長の人数)		社会教育主事 (発令者)		社会教育主事 補	
専任	兼任	専任	兼任	専任	兼任
0	1	1	0	0	0
社会教育関係指導員			その他職員		
社会 教育 指導員	社会人 権教育 指導員	スポー ツ推進 委員	正規職員		臨時・ 非常勤
			専任	兼任	
0	0	14	6	0	2

【組織図】(令和2年4月～)



玖珠町

【生涯学習・社会教育主管課】

主管課名	社会教育課		人口(人口推計令和2年4月1日現在)	15,064	人
住 所	〒879-4405 玖珠郡玖珠町大字岩室24番地の1		E-mail	syakaik@town.oita-kusu.lg.jp	
			電話	0973-72-7151	
			ファクシミリ	0973-73-9132	

【令和2年度当初予算】

(単位:千円)

一般会計(A)	教育費(B)	B/A	社会教育費 総額	教育費総額に 対する割合	社会教育活動 事業費	社会教育費総額 に対する割合
8,837,000	1,047,637	11.9%	330,991	31.6%	143,789	43.4%

【生涯学習・社会教育推進計画の状況】

名称	玖珠町社会教育基本計画		
策定年度	平成27年	計画期間	平成27年～令和2年

【子どもの読書活動推進計画策定状況】

【市町村立幼稚園・こども園・学校数】※令和2年5月1日現在

担当課	社会教育課		
名称			
策定年度	平成	年	
計画期間	平成	年～令和	年

校種	校数	児童生徒数
幼稚園・こども園	1園	6人
小学校	7校	696人
中学校	1校	354人

【各種会議の状況】

①社会教育委員の会

委員数	定数	開会予定数
12人	12人	3回

②公民館運営審議会

委員数	定数	開会予定数
0人	0人	0回

③図書館協議会

委員数	定数	開会予定数
0人	0人	0回

【教育委員会所管の施設数】※公民館は、自治公民館は除く【教育委員会体制】(分野ごとの担当課)

所管施設	館数	うち指定管理
公民館(本館・分館)	(1・0)	(0・0)
公民館類似施設	0	0
青少年教育施設	1	0
図書館(本・分館)	(0・0)	(0・0)
図書館同種施設	1	0
女性教育施設	0	0
生涯学習センター	0	0
視聴覚センター・ライブラリー	0	0
登録博物館	0	0
博物館相当施設	1	0
教育集会所	0	0
文化会館等	0	0
その他施設	7	0

分野	主管課名
生涯学習・社会教育	社会教育課
公民館の管理及び運営	社会教育課
図書館	社会教育課
視聴覚教育	社会教育課
人権教育	社会教育課・学校教育課
社会体育	社会教育課
青少年健全育成	社会教育課
文化財	社会教育課
芸術文化	社会教育課

【生涯学習・社会教育主管課職員】

課長 (主管課長の人数)		社会教育主事 (発令者)		社会教育主事 補	
専任	兼任	専任	兼任	専任	兼任
1	1	0	0	0	0
社会教育関係指導員			その他職員		
社会 教育 指導員	社会人 権教育 指導員	スポー ツ推進 委員	正規職員		臨時・ 非常勤
			専任	兼任	
1	0	12	14	0	9

【組織図】(令和2年4月～)

