

総覧
1表

第1表 市町村別人口,世帯数,面積

平成29年10月1日

市町村	世帯数	人口			面積 (km ²)	人口密度 (1km ² 当たり)
		総数	男	女		
総数	491 384	1 151 853	545 444	606 409	6 340.73	181.7
市部	470 031	1 097 351	519 475	577 876	5 702.53	192.4
郡部	21 353	54 502	25 969	28 533	638.20	85.4
大分市	207 815	478 537	230 054	248 483	502.38	952.5
別府市	55 494	120 285	54 580	65 705	125.34	959.7
中津市	36 444	83 402	40 115	43 287	491.53	169.7
日田市	25 421	64 931	30 716	34 215	666.03	97.5
佐伯市	29 422	70 107	32 384	37 723	903.11	77.6
臼杵市	14 838	37 731	17 770	19 961	291.20	129.6
津久見市	7 351	17 170	7 967	9 203	79.48	216.0
竹田市	8 989	21 465	9 937	11 528	477.53	45.0
豊後高田市	9 603	22 472	10 642	11 830	206.24	109.0
杵築市	12 114	29 447	14 197	15 250	280.08	105.1
宇佐市	22 687	55 165	25 839	29 326	439.05	125.6
豊後大野市	14 402	35 389	16 339	19 050	603.14	58.7
由布市	13 353	33 626	15 840	17 786	319.32	105.3
国東市	12 098	27 624	13 095	14 529	318.10	86.8
東国東郡	866	1 891	889	1 002	6.99	270.5
姫島村	866	1 891	889	1 002	6.99	270.5
速見郡	11 118	28 067	13 348	14 719	73.32	382.8
日出町	11 118	28 067	13 348	14 719	73.32	382.8
玖珠郡	9 369	24 544	11 732	12 812	557.88	44.0
九重町	3 445	9 251	4 381	4 870	271.37	34.1
玖珠町	5 924	15 293	7 351	7 942	286.51	53.4

総覧
2表

第2表 保健所別人口,世帯数,面積

平成29年10月1日

保健所	世帯数	人口			面積 (km ²)	人口密度 (1km ² 当たり)	市町村数			
		総数	男	女			総数	市	町	村
総数	491 384	1 151 853	545 444	606 409	6 340.73	181.7	18	14	3	1
東部保健所	91 690	207 314	96 109	111 205	803.83	257.9	5	3	1	1
中部保健所	35 542	88 527	41 577	46 950	690.00	128.3	3	3	-	-
南部保健所	29 422	70 107	32 384	37 723	903.11	77.6	1	1	-	-
豊肥保健所	23 391	56 854	26 276	30 578	1080.67	52.6	2	2	-	-
西部保健所	34 790	89 475	42 448	47 027	1223.91	73.1	3	1	2	-
北部保健所	68 734	161 039	76 596	84 443	1136.82	141.7	3	3	-	-
大分市保健所	207 815	478 537	230 054	248 483	502.38	952.5	1	1	-	-

図1 保健所等管轄区域図
(平成20年4月1日～)

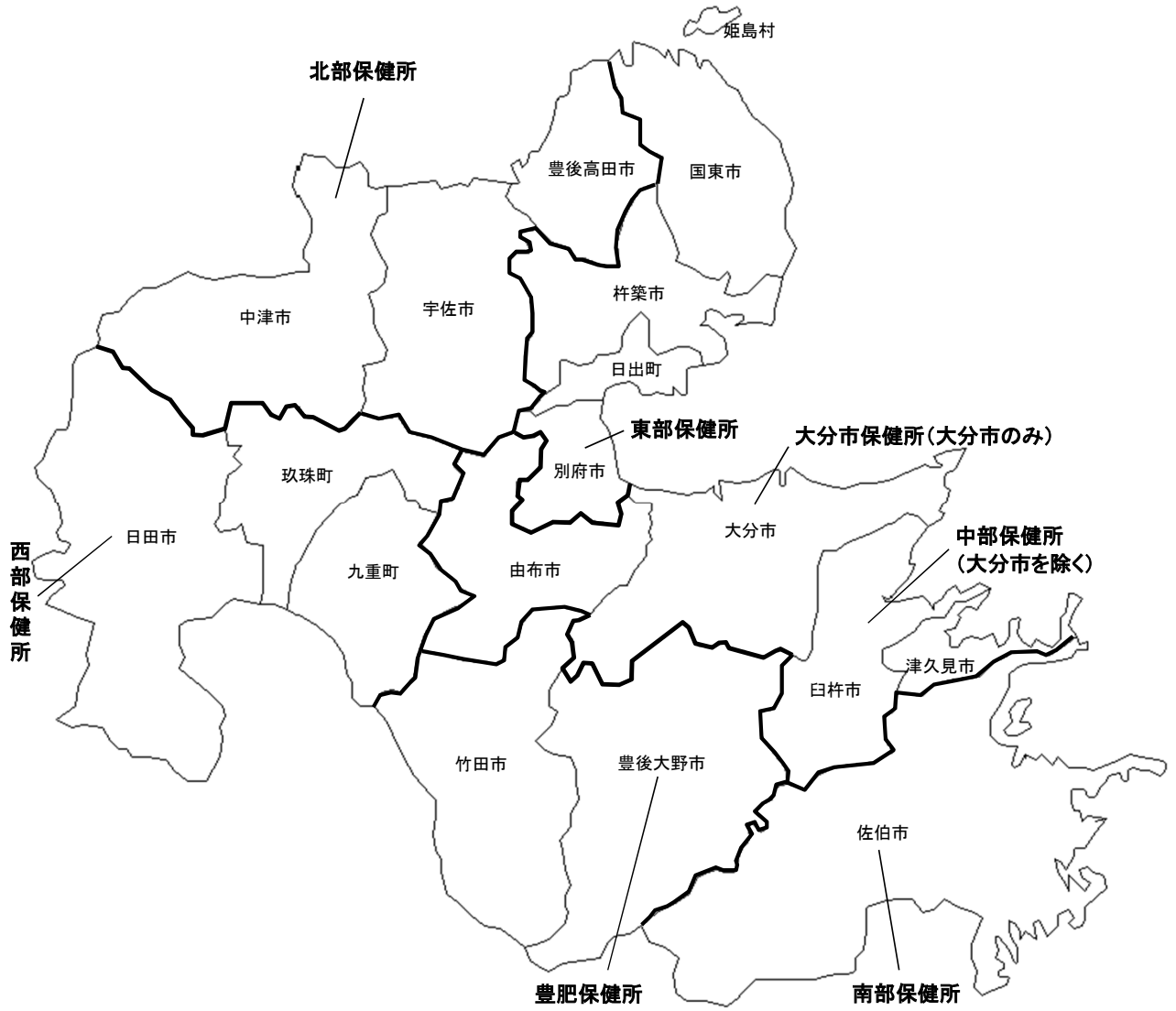
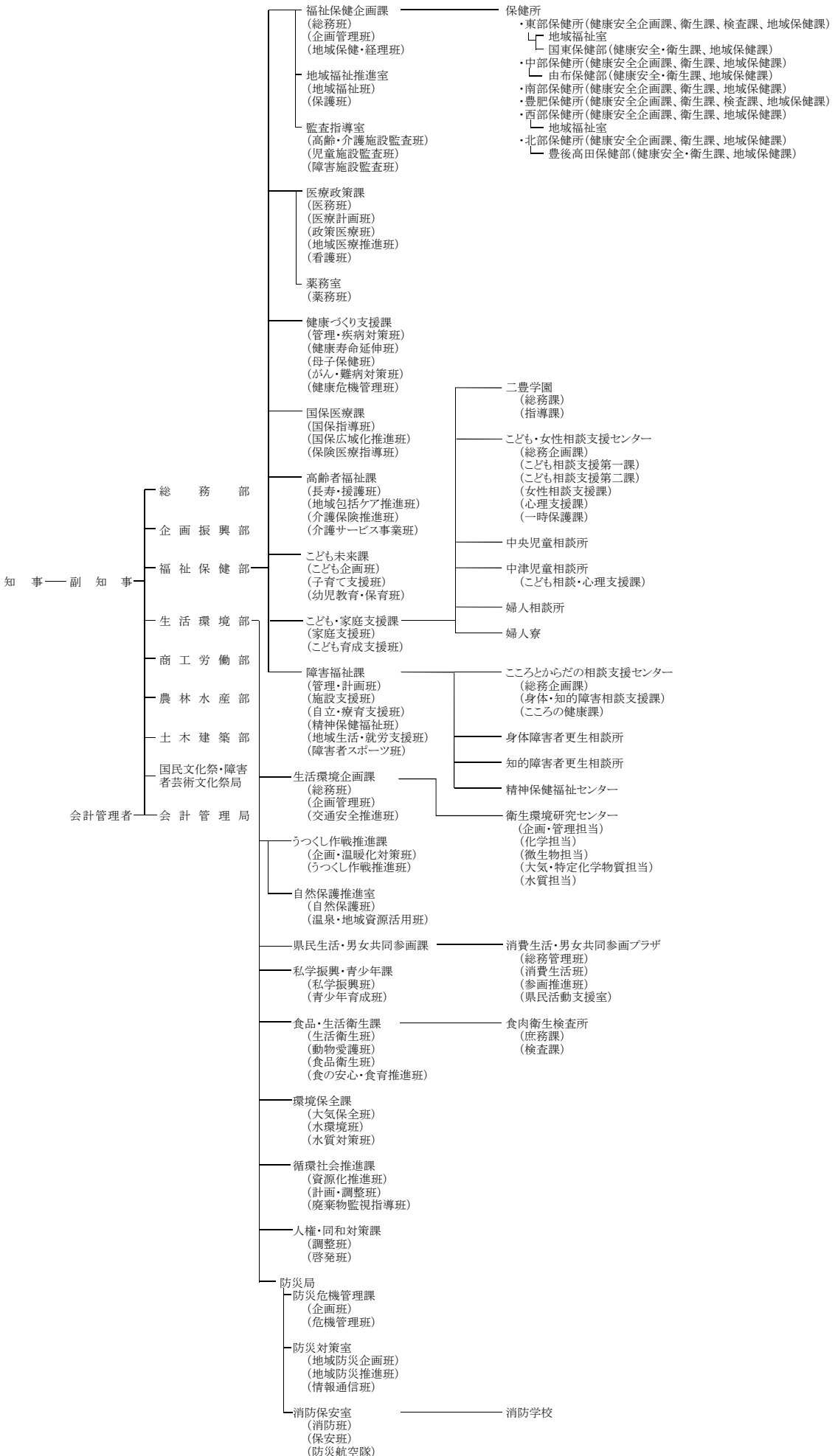


図2
大分県知事部局行政組織図(抜粋)

(平成29年4月1日現在)



第3表 保健所常勤職員数、保健所・職種別

	平成29年度						
	総 数	東 部 保 健 所	中 部 保 健 所	南 部 保 健 所	豊 肥 保 健 所	西 部 保 健 所	北 部 保 健 所
総 数	223	62	30	21	33	30	47
医 師	6	1	1	1	1	1	1
歯科医師	-	-	-	-	-	-	-
獣医師	22	6	3	2	4	2	5
薬剤師	25	5	4	4	2	4	6
保健師	74	18	12	7	10	12	15
(再)市町村駐在	-	-	-	-	-	-	-
(再)交流	1	1	-	-	-	-	-
助産師	-	-	-	-	-	-	-
看護師	-	-	-	-	-	-	-
准看護師	-	-	-	-	-	-	-
理学療法士	-	-	-	-	-	-	-
作業療法士	-	-	-	-	-	-	-
歯科衛生士	-	-	-	-	-	-	-
診療放射線技師	4	2	-	-	2	-	-
診療エックス線技師	-	-	-	-	-	-	-
臨床検査技師	8	4	-	-	2	-	2
衛生検査技師	-	-	-	-	-	-	-
管理栄養士	10	4	-	-	4	-	2
栄養士	-	-	-	-	-	-	-
その他	74	22	10	7	8	11	16
(再)医療社会事業員	-	-	-	-	-	-	-
(再掲)							
精神保健福祉士	11	4	-	-	-	6	1
精神保健福祉相談員	10	4	-	-	-	4	2
栄養指導員	18	4	-	4	4	4	2
食品衛生監視員	52	15	7	5	10	6	9
環境衛生監視員	44	9	7	7	7	8	6
医療監視員	202	48	30	21	30	28	45

資料：地域保健・健康増進事業報告

注1：中核市（大分市保健所）分を除く。

注2：東部保健所地域福祉室、西部保健所地域福祉室を含まない。