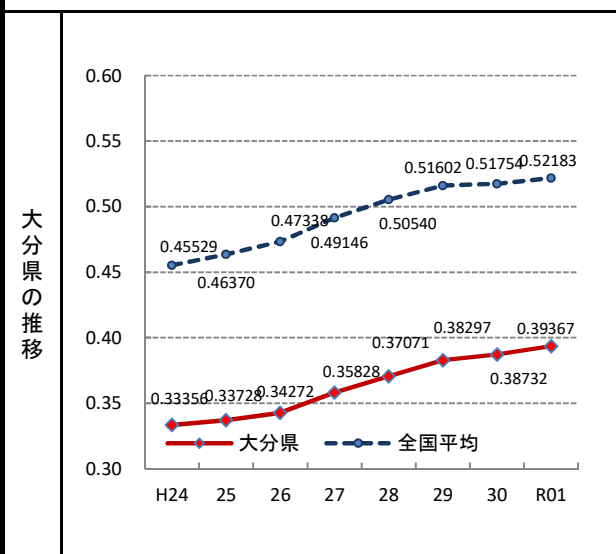
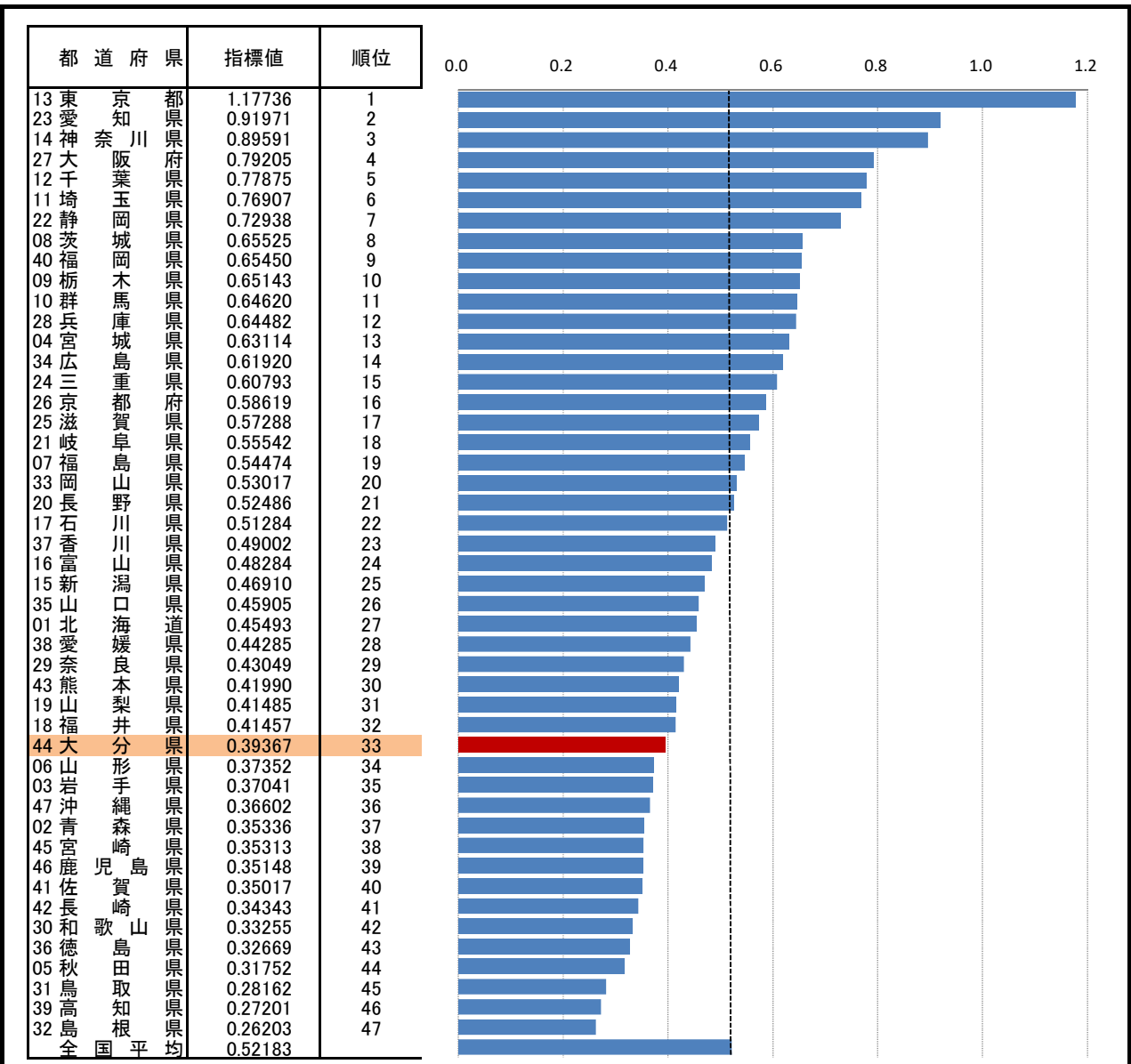


# 47. 財政力指数

— 令和元年度 —



参考

- 概要  
大分県の令和元年度の財政力指数は0.39367で、前年度から0.00635増加し、全国33位となっている。
- 基礎データ(令和元年度)

	大分県	全国平均
財政力指数	0.39367	0.52183

- 参考指標(令和元年度)

地方債現在高割合	179.9%(36位)
実質公債費比率	8.8%(39位)
将来負担比率	174.8%(30位)

摘要

- 資料出所:総務省「都道府県決算状況調」
- 調査期日:令和元年度 ○ 調査周期:毎年度
- 財政力指数:地方公共団体の財政力を示す指標で、基準財政収入額を基準財政需要額で除して得た数値の過去3年の平均値。指数が高いほど自主財源の割合が高く、財政力が
- 地方債現在高割合:将来、償還すべき地方債現在高の標準財政規模に対する割合。
- 将来負担比率:自治体が将来支払う可能性がある負債の一般会計に対する比率。

\* 順位は数値の大きい方からつけています。