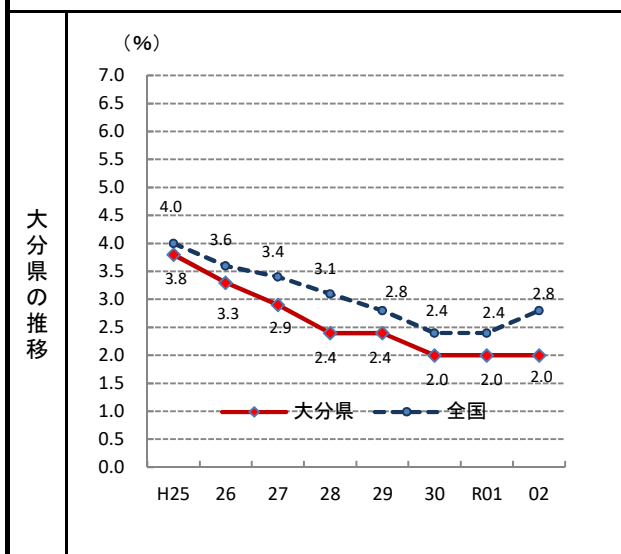
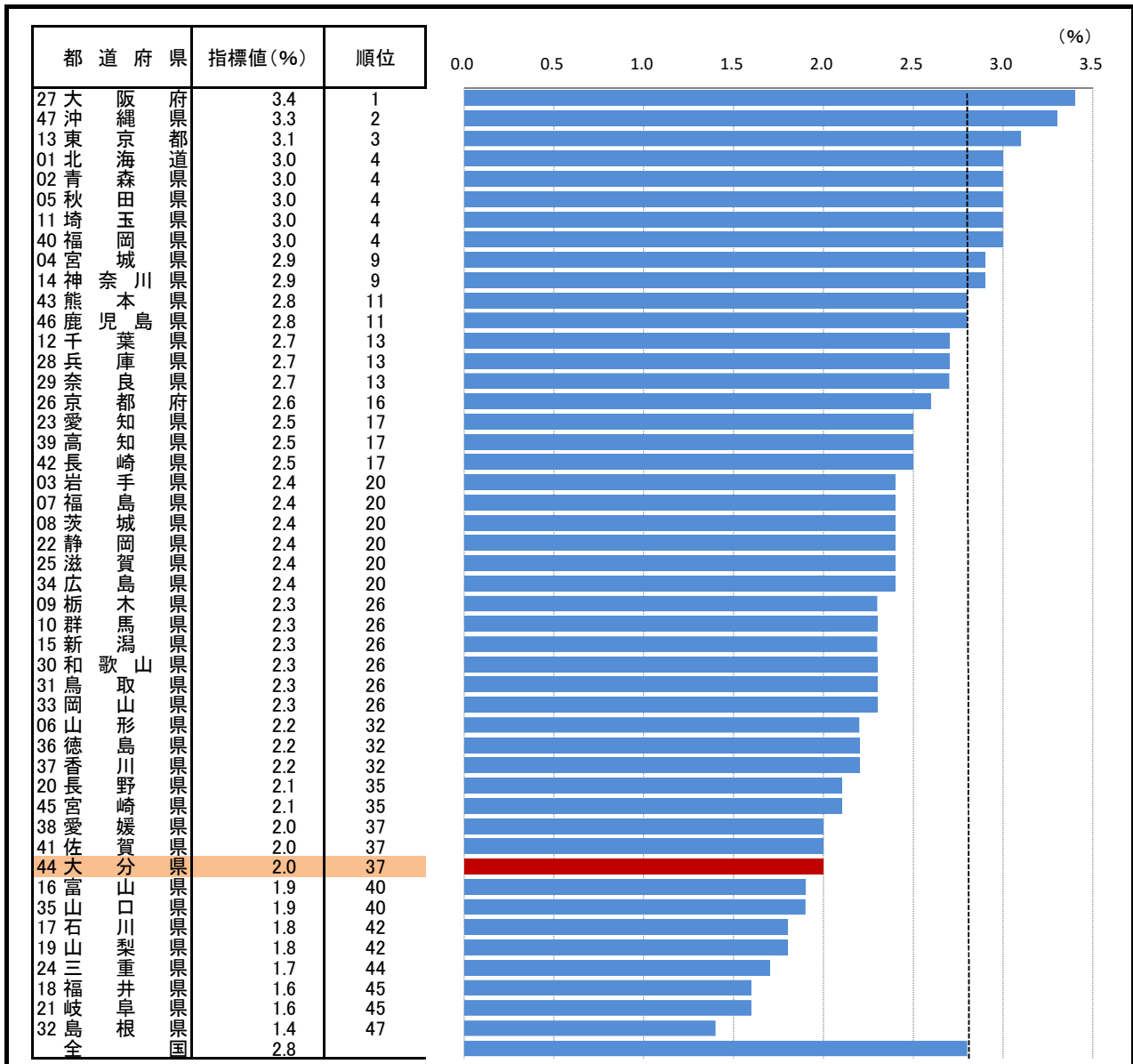


43. 完全失業率

— 令和2年 —



参 考

○ 概 要
大分県の令和2年の完全失業率は2.0%で前年から変動はなく、全国37位となっている。

○ 基礎データ(令和2年) (千人)

	大分県	全国
完全失業者数	12	1,840

※大分県の完全失業者数(千人)はモデル推計値である。

摘 要

○ 資料出所:総務省「労働力調査年報」
○ 調査期日:令和2年
○ 調査周期:毎年
○ 完全失業率:労働力人口(就業者と完全失業者の合計)に占める完全失業者の割合。完全失業者とは現在仕事をしておらず、仕事があればすぐにつくことができ、仕事を探す活動をしていた人をいう。

* 順位は数値の大きい方からつけています。