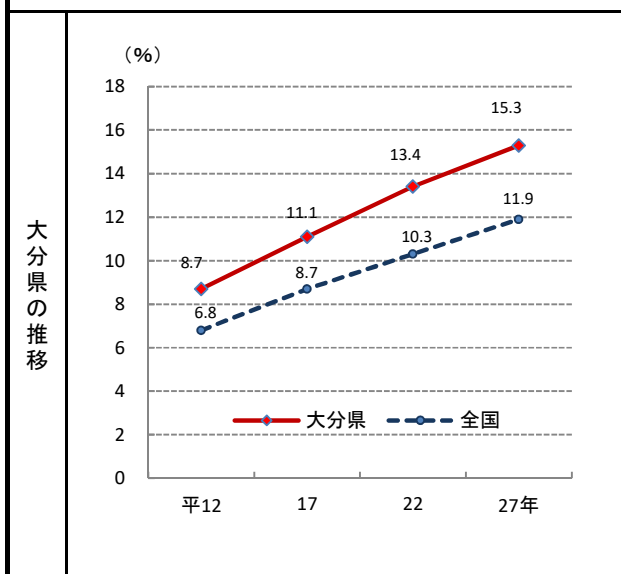
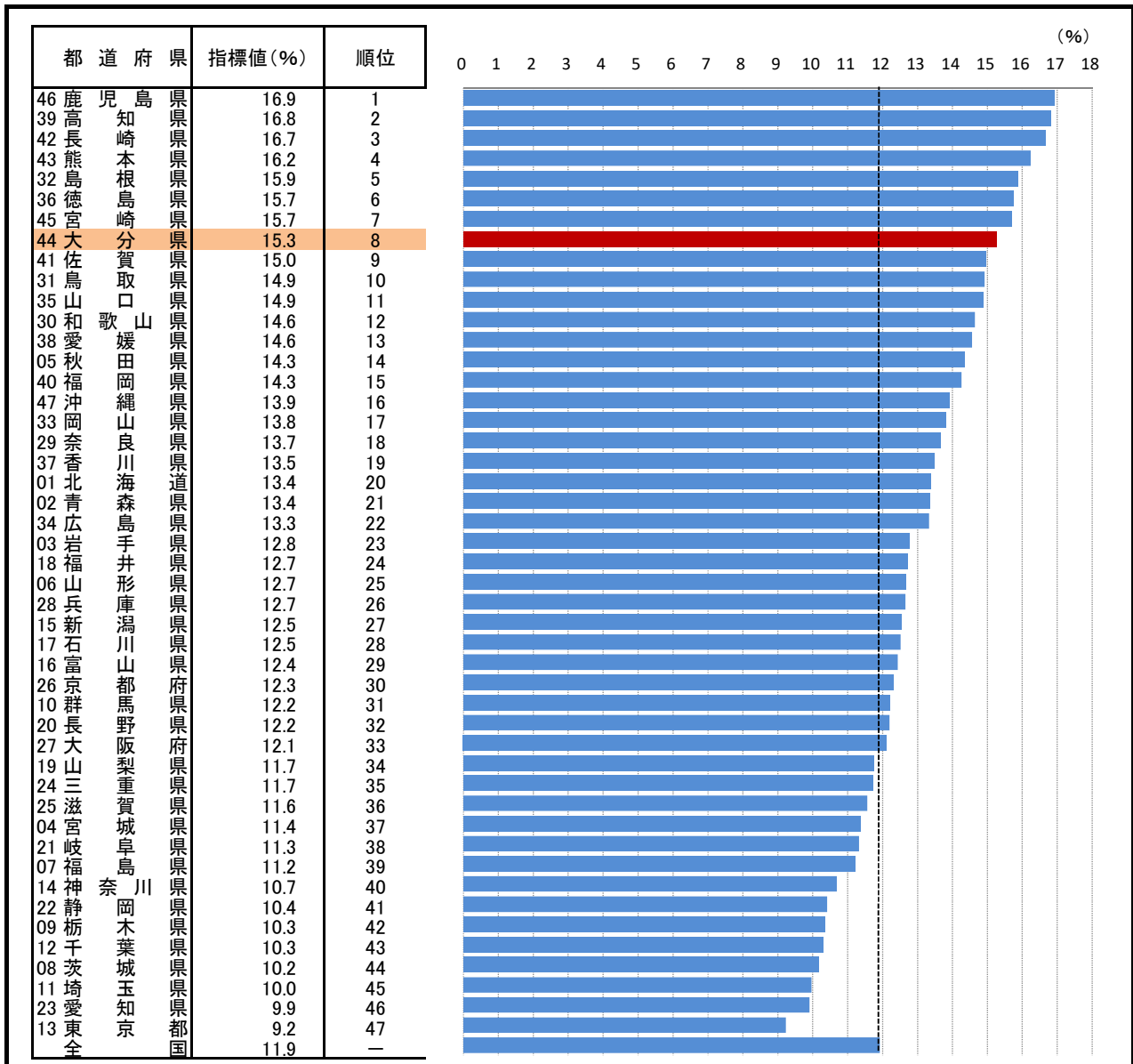


# 91. 医療・福祉就業者割合(対就業者総数)

—平成27年—



参考

○ 概要  
大分県の平成27年の医療・福祉就業者割合(対就業者総数)は15.3%で、平成22年から1.9ポイント増加し、全国8位となっている。

○ 基礎データ(平成27年)

	大分県	全国
医療・福祉就業者数	83,380	7,023,950
就業者総数	546,167	58,919,036

摘要

○ 資料出所:総務省「国勢調査」  
○ 調査期日:平成27年10月1日  
○ 調査周期:5年  
※ 就業者総数には産業分類「分類不能」を含む。

\* 順位は数値の大きい方からつけています。