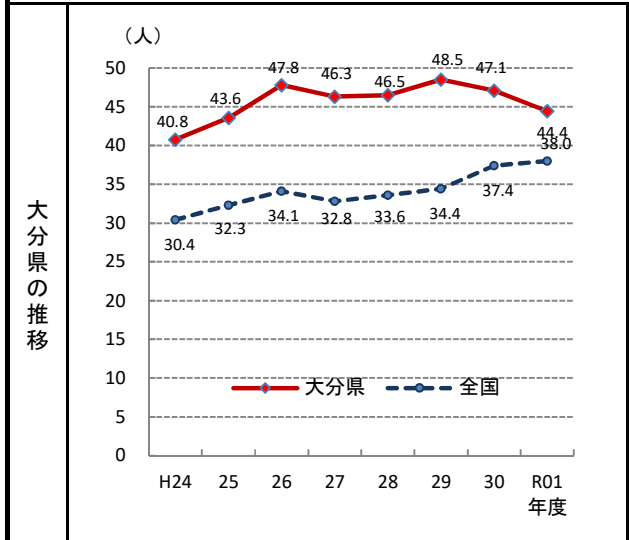
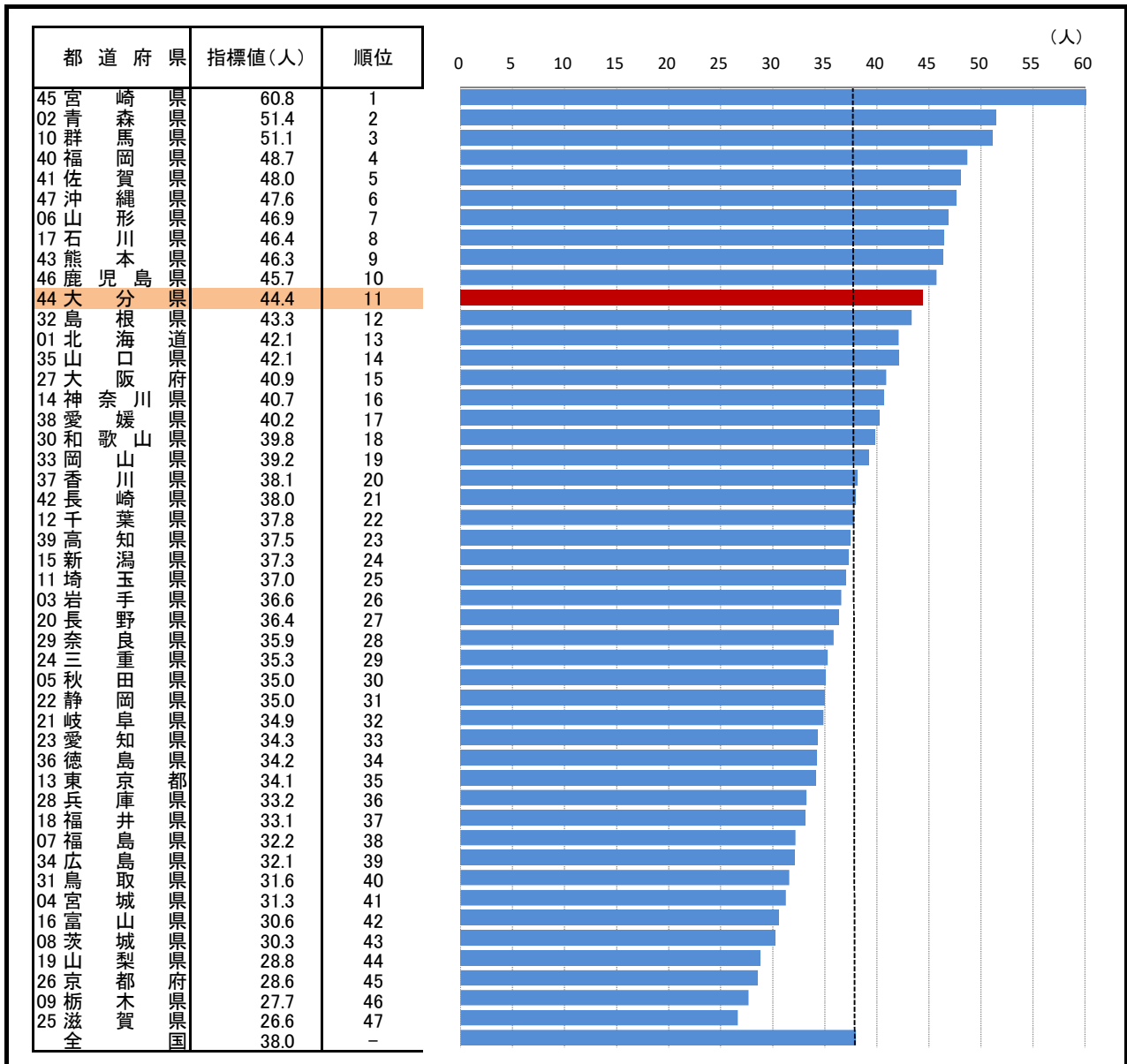


98. 老人ホーム定員数(65歳以上人口千人あたり)

— 令和元年度 —



参 考

○ 概 要
大分県の令和元年度の老人ホーム定員数(65歳以上人口千人あたり)は、44.4人で、前年度から6.7人減少し、全国11位となっている。

○ 基礎データ(令和元年度) (人)

	大分県	全国
老人ホーム定員数	16,569	1,363,870

摘 要

○ 資料出所:厚生労働省「福祉行政報告例」、「社会福祉施設等調査」
 ○ 調査期日:令和2年3月31日(ただし、有料老人ホームについては令和元年10月1日)
 ○ 調査周期:毎年度
 ○ 老人ホーム定員数:養護老人ホーム、特別養護老人ホーム、軽費老人ホーム、有料老人ホームの各施設の定員の合計。平成27年度からは、有料老人ホーム(サービス付き高齢者向け住宅であるもの)を含まない。

* 順位は数値の大きい方からつけています。