

大分県豊後水道漁海況速報（短期）

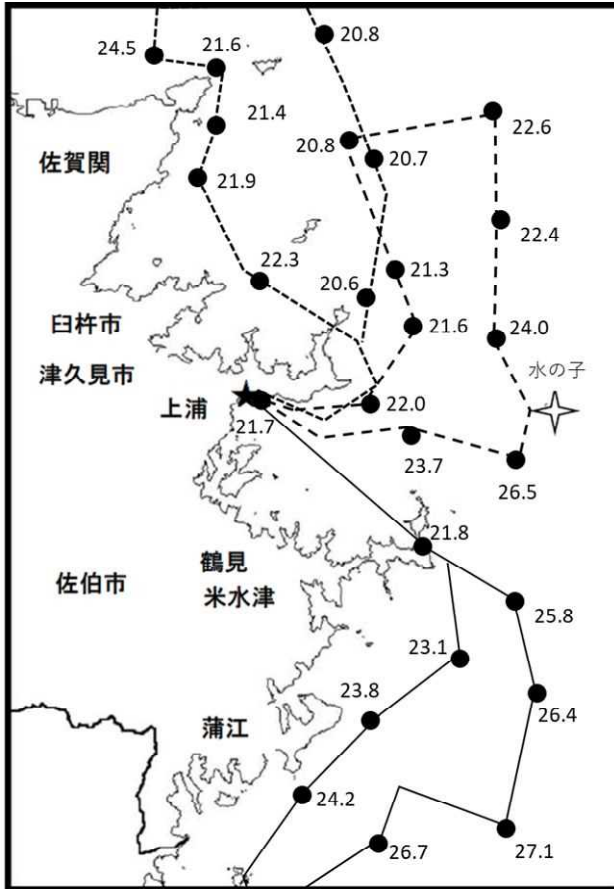
3-8号

第3-8号 令和3年7月27日(火)発行
大分県農林水産研究指導センター水産研究部 佐伯市上浦大字津井浦

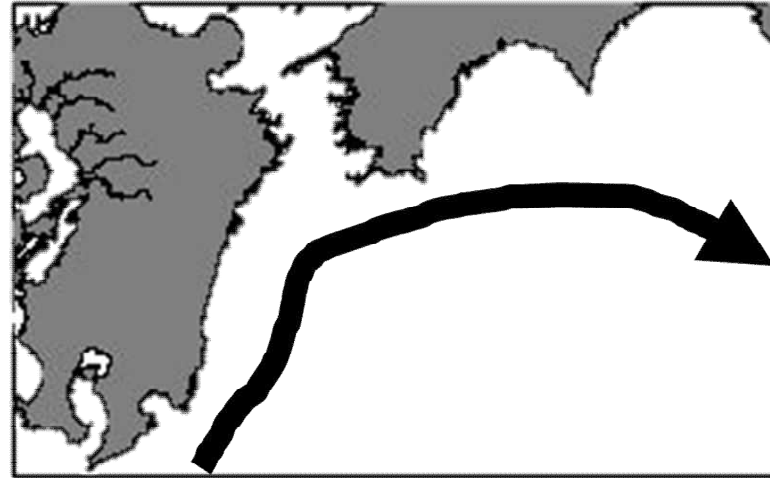
●海況

調査船航行時水温

実線7月12日、破線7月13日、点線7月14日

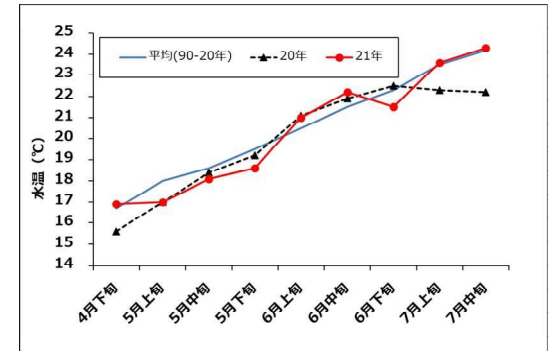


●黒潮情報(海上保安庁海洋速報第137号:7/18-7/25 観測)



| 黒潮流軸までの方向と距離(マイル) | |
|--|-------|
| 都井岬 E | 足摺岬 S |
| 40 | 30 |
| 黒潮は都井岬でやや離岸、足摺岬でやや離岸、九州南東沖の黒潮内表面水温は28℃となっています。 | |

●定地水温(表面:℃) [佐伯湾奥]



「海況概要」(7月27日)

7月中旬の水試地先(上浦)の定地水温(表面)は24.3℃。前年より2.1℃高め、平年並(+0.1℃)でした。7月27日の表面水温は25.2℃となっています。

「漁況概要」(6月28日~7月11日)

県南まき網はマイワシ主体に444.5トンの水揚げ。小型底びき網は鶴見でマダイ主体の漁。一本釣りは佐賀関、鶴見でイサキ、保戸島でブリ、蒲江でカサゴ類主体の漁。タチウオこぎ釣り(臼杵)は1隻・1日あたりの水揚量が9.5キロで前期間(23.9キロ)より減少した。刺網は鶴見でメジナ、蒲江でカワハギ類主体の漁。定置網は鶴見、米水津、蒲江でブリ主体の漁。

他県情報

宮崎県(7/8~7/14):当該期間における、日向灘の小・中型まき網の水揚量は70 統 2,347トン(ウルメイワシ 794.9トン、マイワシ 1,324.5トン、カタクチイワシ 177.5トン、他の水揚)また、船曳パッチ網は出漁なし。

高知県(7/13~7/19):当該期間における宿毛湾周辺海域の中型まき網の総漁獲量は34 統 249.6トン(キビナゴ 3.7トン、マアジ 12.7トン、サバ類 5.1トン、ウルメイワシ 100.1トン、カタクチイワシ 125.6トン他の水揚)。

※次回の発行予定について

次回速報は令和3年8月20日頃に発行する予定です。

● 漁況

3-8号

漁協TACシステム集計速報値・30魚種(佐賀関・鶴見・米水津・蒲江 期間:6/28~7/11)

単位:キロ

| 漁業種類 | 所属漁協名 | 隻・日あたり漁獲量 | まいわし | うるめいわし | かたぐちいわし | まあじ | まるあじ | さば類 | ぶり | ひらめ | めいたがれい | えそ類 | たちうお | まだい | いさき | かます | とらふぐ | あんこう | かさご類 | かわはぎ類 | きびなご | まとうだい | めじな | いせえび | くるまえび | こういか類 | あおりいか | けんさき(ぶどう)いか | まだこ | なまこ類 | あわび類 | さざえ | 総計 | | |
|----------|----------------|-----------|---------|--------|---------|-------|------|-------|--------|-----|--------|-----|------|--------|--------|-----|------|------|------|-------|------|-------|-----|------|-------|-------|-------|-------------|-----|------|-------|-----|---------|----|-------|
| 小型底びき網漁業 | 鶴見 蒲江 | | | | | | | | | 1 | 19 | 29 | | 75 | | 1 | | 4 | | 11 | | | | | 1 | | | | | | | | 150 | | |
| 船びき網漁業 | 鶴見(一部底びき網を含む) | | | | 2,324 | | | | 2 | | | 10 | | 355 | | | | | | 1 | | | | | | | | | | | | | 2,691 | | |
| | 米水津(一部底びき網を含む) | | | | 41,965 | | | | | | | | | 85 | | | | | | | | | | | | | | | | | | | 42,050 | | |
| 大中型まき網漁業 | 鶴見 | 1,028 | 75 | | | 1,574 | | 2 | 156 | | | | 3 | 22,805 | 6 | | 2 | | | | | | | | | | | | | | | | 24,672 | | |
| 中型まき網漁業 | 鶴見 | 9,456 | 309,400 | 34,301 | 71,588 | 773 | 21 | 3 | | | | | | | | | | | | | | | | | | | | | | | | | 416,084 | | |
| | 米水津 | x | | | | | | | | | | | | | | | | | | | | | | | | | | | | | | | 0 | | |
| | 蒲江 | 673 | 183 | 4,163 | 368 | | | | | | | | | | | | | | | | | | | | | | | | | | | | 4,714 | | |
| 刺網漁業 | 佐賀関 | | | | | 25 | | | | | | | | | | | | | | 7 | 33 | 2 | 1 | 148 | | | | | | | | | 0 | | |
| | 鶴見 蒲江 | | | | | 30 | | 2 | 43 | 113 | 1 | | | 59 | 19 | | | | | | | | | | | | | | 2 | | | | 454 | | |
| 定置網漁業 | 鶴見 | | 6 | 45 | 322 | | | 4 | 1,484 | 6 | 1 | 3 | | 20 | 7 | | | | | 66 | | | | | | | | | | | | | 150 | | |
| | 米水津 | | 4 | 36 | 651 | 1,136 | 44 | 52 | 1,548 | 4 | | | | 58 | 112 | 21 | | | | 37 | 60 | | | | | | 1 | 2 | 2 | | | | 2,326 | | |
| | 蒲江 | | | 1,689 | 40 | 1,072 | | 86 | 1,903 | 12 | | | | 152 | 132 | 484 | | | | 216 | 28 | | | | | 24 | 292 | | | | | | 4,803 | | |
| 一本釣り | 佐賀関 | | | | 1,050 | | | 835 | 547 | | | | 230 | 422 | 9,064 | | | | 15 | 24 | | | | | | | | | | | | | 12,225 | | |
| | 鶴見 | | | | 155 | | | 31 | 2,885 | 14 | 6 | 38 | | 789 | 4,371 | | | | 173 | 6 | | | 3 | | | | | | | | | | 8,553 | | |
| | 蒲江 | | | | 15 | | | 1 | 12 | | | | | 14 | 151 | | | | 184 | | | | | | | | | | | | | | 399 | | |
| その他の漁業 | 佐賀関 | | | | 20 | | | | 2,343 | 13 | | | | | | | | | | | | | | | | | | | | | | | 715 | 77 | 3,168 |
| | 鶴見 | | | | | | | | | | | | | | | | | | | 8 | 4 | | | | | | | | | | | | 545 | 32 | 781 |
| | 米水津 | | | | | | | | | | | | | | | | | | | | | | | | | | | | | | | | 763 | 11 | 774 |
| 総計 | | | 309,662 | 40,195 | 116,981 | 6,172 | 65 | 1,014 | 10,923 | 163 | 27 | 153 | 233 | 25,071 | 14,139 | 806 | 2 | 4 | 390 | 445 | 585 | 4 | 520 | 0 | 1 | 2 | 97 | 371 | 225 | 0 | 2,063 | 122 | 530,432 | | |

他漁協情報(期間:6/28~6/11)

単位:キロ

| 漁業種類 | 所属漁協名 | 期間 | 延べ出漁隻数 | 隻・日あたり水揚量()は先号水揚量 | まあじ | まるあじ | さば類 | かたぐち | うるめ | まいわし | ぶり | たちうお | まだい | いさき | とらふぐ | こういか類 | その他 | 計 |
|-------|------------|-----------|--------|--------------------|------|------|------|------|-----|------|----|-------|-----|-----|------|-------|-----|-------|
| 中型まき網 | 臼杵・津久見 | 6/28~7/11 | * | * (0) | 1660 | | 1624 | | | | | | | | | | | 3,284 |
| 一本釣り | 臼杵(タチ釣りのみ) | 6/28~7/11 | 74隻 | 9.5 (23.9) | | | | | | | | 700 | | | | | | 700 |
| | 保戸島 | 6/28~7/11 | * | * (*) | 8 | | | | | | | 1,030 | | 56 | 428 | | 1 | 1,523 |

TACシステム集計値及び中部振興局農山漁村振興課水産班とりまとめ(一部は聞き取りによる概算データ)

「魚価」 円/kg

| 漁業種類 | 魚種名 | 地区名 | 平均 | 備考 |
|------|--------|-----|-------------|--------------|
| 釣り | タチウオ | 臼杵 | 1,317 | - |
| | ブリ | 保戸島 | 200 | - |
| | マダイ | 保戸島 | 600 | - |
| | マダイ | 鶴見 | 438 | - |
| | マアジ | 鶴見 | 1,447 | - |
| | ブリ・ハマチ | 鶴見 | 287 | - |
| | イサキ | 鶴見 | 905 | - |
| | マアジ | 佐賀関 | 300 | 300g級(1尾あたり) |
| | マサハ | 佐賀関 | 700 | 700g級(1尾あたり) |
| | ブリ | 佐賀関 | 300 | 1kg級(1尾あたり) |
| マダイ | 佐賀関 | 600 | 1kg級(1尾あたり) | |

| 漁業種類 | 魚種名 | 地区名 | 平均 | 備考 |
|--------|----------|-----|-------|----|
| 定置網 | マアジ(マアジ) | 鶴見 | 197 | - |
| | マアジ(コアジ) | 鶴見 | 524 | - |
| | カワハギ類 | 鶴見 | 362 | - |
| 潜水・採貝 | アオリイカ | 鶴見 | 2,000 | - |
| | アワビ | 鶴見 | 7,308 | - |
| | サザエ | 鶴見 | 653 | - |
| 底びき(活) | クルマエビ | 鶴見 | 6,883 | - |
| | ヒラメ | 鶴見 | 1,800 | - |

漁協支店からのTACシステムデータ、一部聞き取り