

令和3年度
大分県学力定着状況調査

総合質問紙調査 i-Check

教育委員会用資料

大分県教育委員会 4層クロス資料
中学校 第2学年

※ 4層クロス資料とは

受検者を、成績順に上位から25%ずつ4層[A層、B層、C層、D層]に分け、各層のアンケート回答状況を集計したものです。

※ 各選択肢の値はことわりがない限り(%)で表示しています。

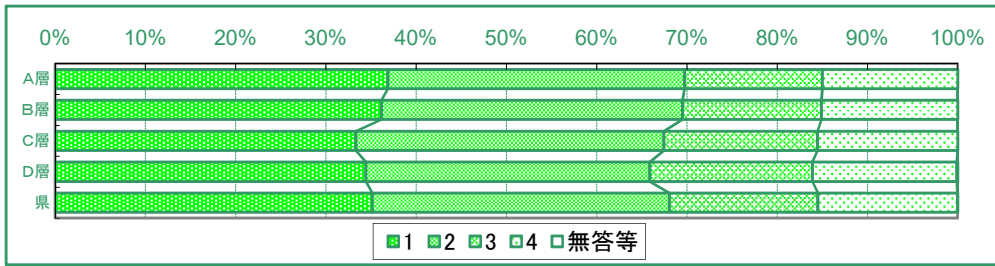
※ 「無答等」には「無回答」と「無効回答」が含まれます。

※ 選択率の最大値は黒塗り・白抜きで表示してあります。

i-Check

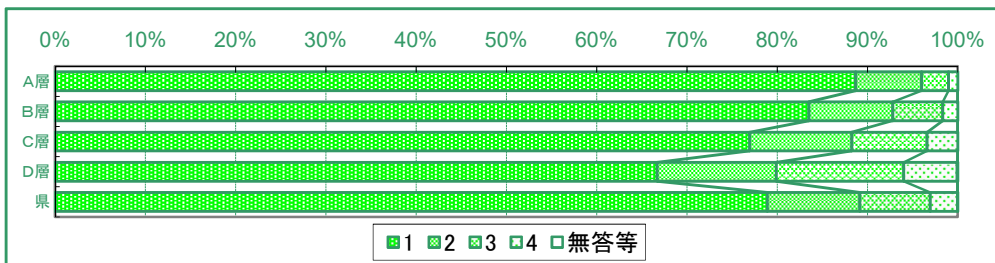
1) 朝は自分で起きていますか。

	1 いつも起きている	2 だいたい	3 ときどき起きている	4 ほとんど起こしてもら う	無答等
A層	36.9	32.9	15.3	15.0	0.0
B層	36.2	33.3	15.4	15.1	0.0
C層	33.3	34.1	17.0	15.5	0.0
D層	34.4	31.4	18.0	16.0	0.1
県	35.1	32.9	16.4	15.5	0.0



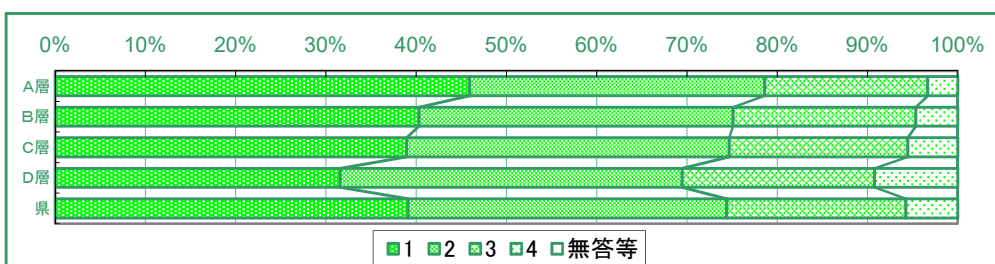
2) 朝食は毎日食べていますか。

	1 毎日しっかり食べて いる	2 毎日何か口に入れる ていど	3 食べたり食べなかつ たり	4 ほとんど食べない	無答等
A層	88.7	7.3	3.0	1.0	0.0
B層	83.5	9.3	5.5	1.7	0.0
C層	77.0	11.3	8.3	3.4	0.0
D層	66.7	13.2	14.1	5.9	0.0
県	78.9	10.3	7.8	3.0	0.0



3) 学校に持っていくものは、前の日のうちにたしかめていますか。

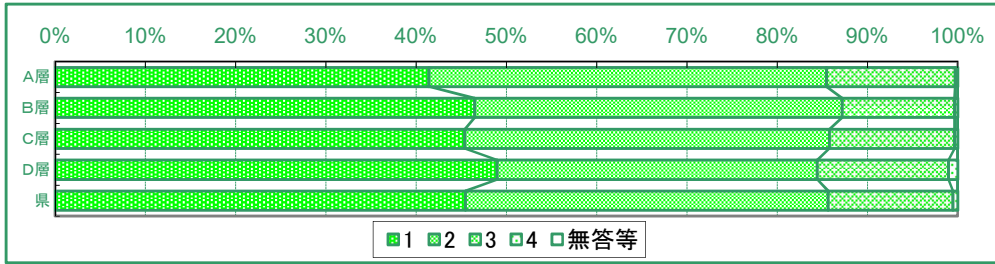
	1 かならずたしかめる	2 だいたい	3 その日の朝たしかめ る	4 ほとんどたしかめな い	無答等
A層	45.9	32.7	18.1	3.3	0.0
B層	40.3	34.8	20.2	4.6	0.0
C層	38.9	35.8	19.8	5.5	0.0
D層	31.6	37.9	21.3	9.2	0.0
県	39.1	35.3	19.9	5.7	0.0



i-Check

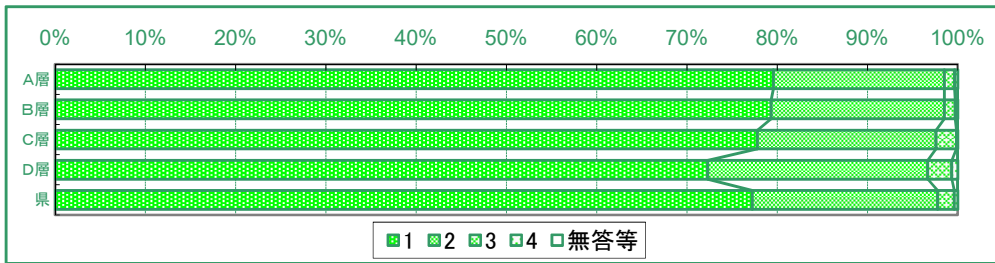
4) 近所の人に出会ったときは、あいさつをしていますか。

	1 いつも自分からする	2 だいたい自分からする	3 されたらする	4 気づかないふりをしてしまう	無答等
A層	41.4	44.0	14.3	0.3	0.0
B層	46.5	40.7	12.5	0.3	0.0
C層	45.4	40.4	13.9	0.3	0.0
D層	49.0	35.5	14.5	1.0	0.0
県	45.5	40.2	13.8	0.5	0.0



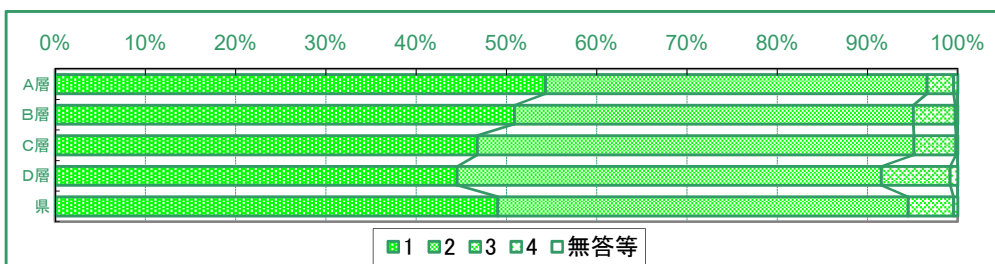
5) 公共の場所や乗り物の中では、人にめいわくをかけないように気をつけていますか。

	1 いつも気をつけている	2 だいたい	3 めいわくをかけているかもしれない	4 気にしたことがない	無答等
A層	79.6	18.9	1.1	0.3	0.0
B層	79.4	19.2	1.2	0.3	0.0
C層	77.8	19.8	2.3	0.1	0.0
D層	72.3	24.4	2.7	0.6	0.0
県	77.2	20.5	1.9	0.4	0.0



6) 学校のきそくや、クラスで話し合っただけ決めたことを、守っていますか。

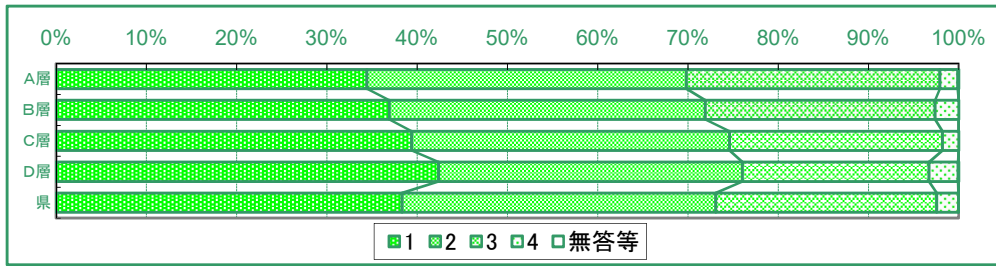
	1 いつも守っている	2 だいたい	3 守ったり守らなかったり	4 気にしていない	無答等
A層	54.3	42.3	2.9	0.5	0.0
B層	50.9	44.2	4.6	0.3	0.0
C層	46.8	48.4	4.6	0.2	0.0
D層	44.6	47.0	7.6	0.8	0.0
県	49.1	45.5	5.0	0.5	0.0



i-Check

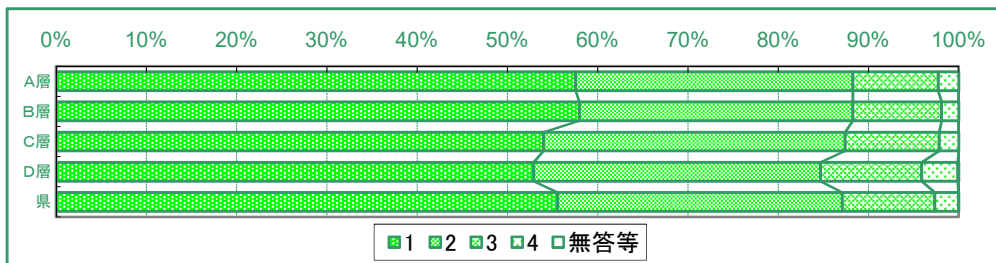
7) 小さい子や、お年寄りがこまっているときは、まよわず手助けしていますか。

	1 だいたいしている	2 ときどき	3 なかなか行動できない	4 見すごす・気にしていない	無答等
A層	34.4	35.4	28.1	2.0	0.1
B層	36.9	35.0	25.5	2.6	0.0
C層	39.4	35.2	23.6	1.8	0.0
D層	42.4	33.7	20.7	3.2	0.0
県	38.3	34.8	24.5	2.4	0.0



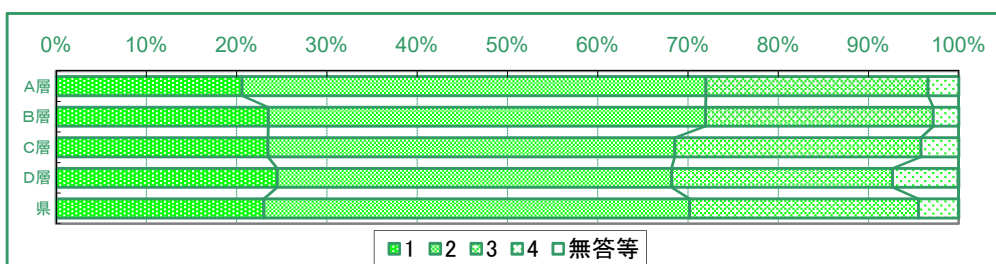
8) ニュースなどで、戦争や災害、貧しさで苦しんでいる人々を見ると、心が痛みますか。

	1 とても痛む	2 ときどき	3 あまり実感がわかない	4 ほとんど関心がない	無答等
A層	57.6	30.7	9.5	2.3	0.0
B層	58.0	30.3	9.8	1.9	0.0
C層	54.0	33.4	10.4	2.2	0.0
D層	52.9	31.8	11.2	4.0	0.1
県	55.6	31.5	10.3	2.6	0.0



9) お祭りやボランティア活動など、地域の行事に参加していますか。

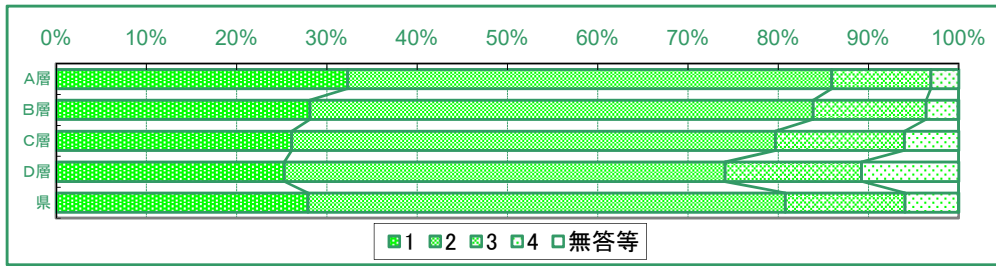
	1 よく参加する	2 ときどき	3 ほとんど参加しない	4 一度もない	無答等
A層	20.6	51.4	24.6	3.4	0.0
B層	23.5	48.5	25.2	2.8	0.0
C層	23.5	45.1	27.3	4.2	0.0
D層	24.5	43.7	24.5	7.3	0.0
県	23.0	47.2	25.4	4.4	0.0



i-Check

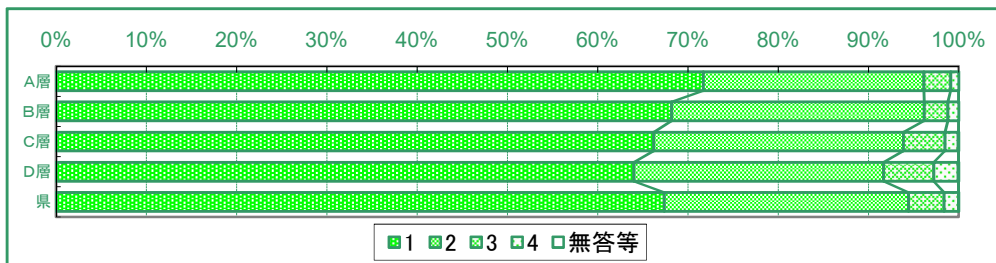
10) 毎日、同じくらいの時刻にねていますか。

	1 いつもそうしている	2 だいたい	3 あまり	4 まったくばらばら	無答等
A層	32.3	53.6	11.0	3.1	0.0
B層	28.1	55.7	12.6	3.5	0.0
C層	26.1	53.6	14.3	6.0	0.0
D層	25.3	48.8	15.1	10.8	0.0
県	27.9	52.9	13.3	5.9	0.0



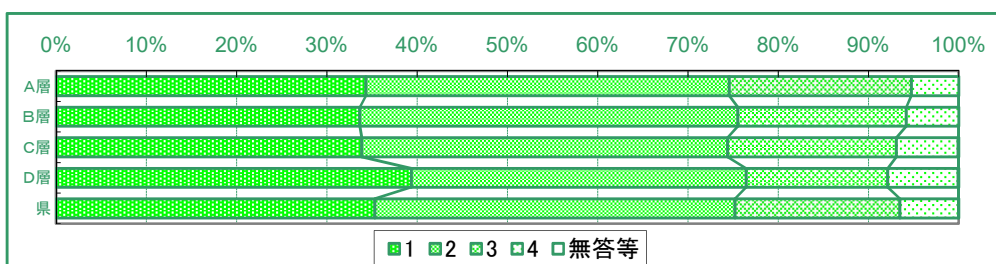
11) 勉強やスポーツ、習い事、しゅみなどで、今がんばっていることがありますか。

	1 とてもがんばっている ことがある	2 いちおうある	3 思いつかない	4 まったくない	無答等
A層	71.7	24.4	3.0	0.9	0.0
B層	68.2	28.0	2.6	1.2	0.0
C層	66.2	27.7	4.6	1.5	0.0
D層	64.0	27.7	5.6	2.7	0.0
県	67.4	27.1	3.9	1.6	0.0



12) 将来、あんな人になりたい、こんな事がしたい、こんな仕事につきたいという、夢や目標がありますか。

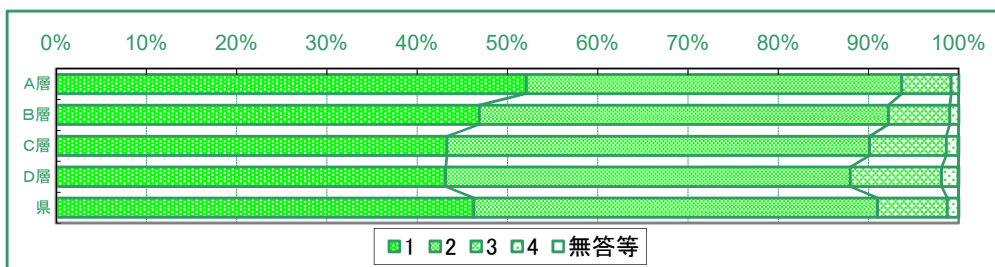
	1 はっきりした目標が ある	2 いちおうある	3 思いつかない	4 まったくない	無答等
A層	34.3	40.2	20.2	5.2	0.0
B層	33.7	41.9	18.7	5.8	0.0
C層	33.9	40.5	18.7	6.8	0.0
D層	39.4	37.1	15.7	7.8	0.0
県	35.3	39.9	18.3	6.5	0.0



i-Check

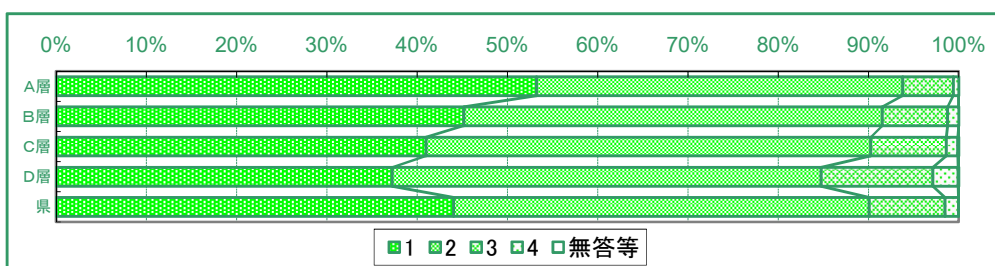
13) 自分なりに努力したことがうまくいって、うれしかったことがありますか。

	1 たくさんある	2 まあまあある	3 ほとんどない	4 一度もない	無答等
A層	52.1	41.6	5.5	0.8	0.0
B層	46.9	45.3	6.8	1.0	0.0
C層	43.3	46.8	8.5	1.3	0.0
D層	43.2	44.8	10.1	1.8	0.0
県	46.3	44.7	7.7	1.2	0.0



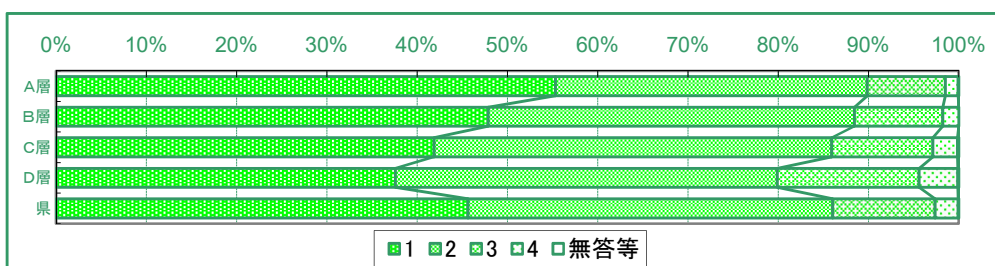
14) あなたががんばったとき、友だちから、がんばったね、すごいねと、ほめてもらったことがありますか。

	1 よくある	2 ときどきある	3 ほとんどない	4 一度もない	無答等
A層	53.2	40.6	5.6	0.6	0.0
B層	45.2	46.3	7.2	1.2	0.0
C層	41.0	49.3	8.4	1.3	0.1
D層	37.2	47.5	12.4	2.8	0.0
県	44.0	46.0	8.4	1.5	0.0



15) 自分なりにがんばったことを、先生がみとめてくれて、うれしかったことがありますか。

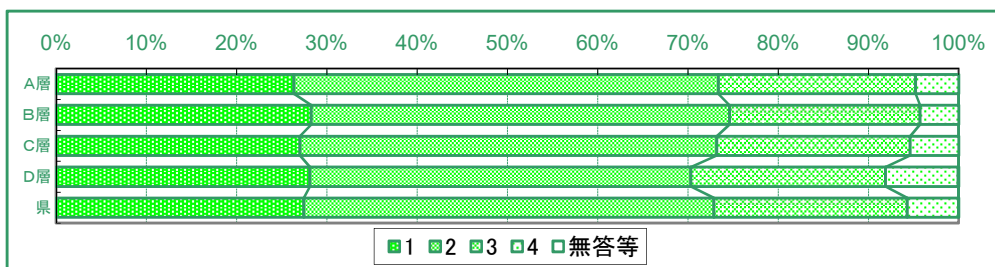
	1 とてもうれしかったことがある	2 少しうれしかったことがある	3 ほとんどない	4 一度もない	無答等
A層	55.3	34.6	8.6	1.4	0.0
B層	47.9	40.6	9.8	1.7	0.0
C層	41.9	44.1	11.2	2.7	0.1
D層	37.6	42.3	15.7	4.3	0.1
県	45.6	40.4	11.3	2.5	0.1



i-Check

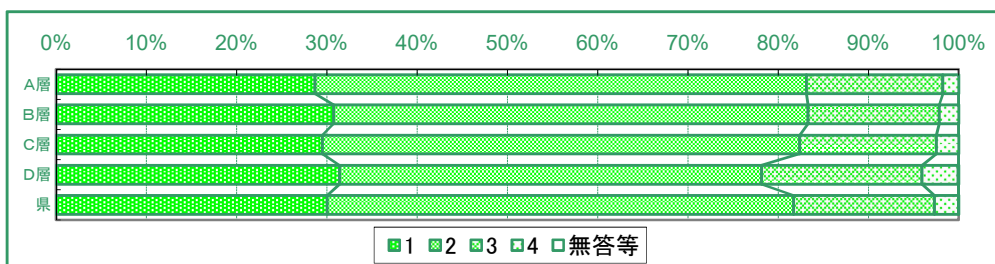
16) 自分がうれしかったとき、くやしかったとき、それを言葉やからだで表す方ですか。

	1 思いっきり表す	2 表す方だと思う	3 ひかえめな方	4 ほとんど表さない	無答等
A層	26.3	47.0	21.8	4.8	0.0
B層	28.3	46.3	21.1	4.3	0.0
C層	27.0	46.2	21.4	5.4	0.0
D層	28.1	42.2	21.6	8.0	0.0
県	27.5	45.4	21.4	5.7	0.0



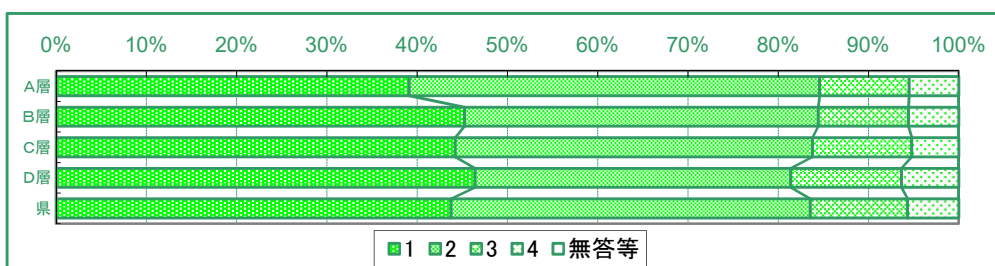
17) 友だちが成功したときはいっしょに喜び、失敗したときはいっしょにくやしがる、その思いを言葉やからだで伝える方ですか。

	1 思いっきり伝える	2 伝える方だと思う	3 ひかえめな方	4 伝えられないタイプ	無答等
A層	28.7	54.4	15.1	1.7	0.0
B層	30.8	52.6	14.5	2.2	0.0
C層	29.5	52.9	15.1	2.5	0.0
D層	31.4	46.8	17.8	4.0	0.0
県	30.0	51.7	15.6	2.7	0.0



18) つらいことや、こまったことがあったとき、なんでも本音で相談できる友だちがいますか。

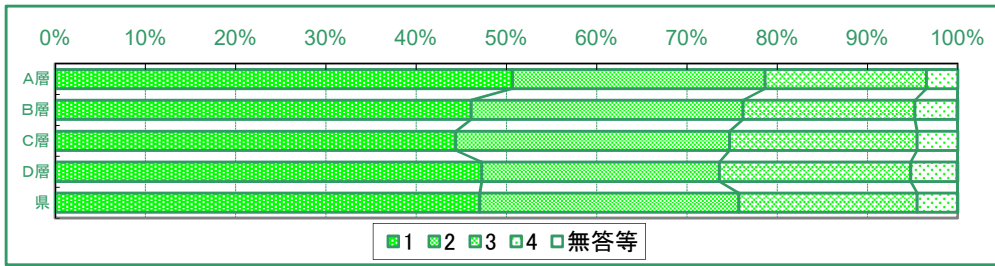
	1 すべてを話せる友だちがいる	2 だいたいのは話はせる	3 あまり話せない	4 本音で話せる友だちはいない	無答等
A層	39.1	45.5	9.9	5.5	0.0
B層	45.2	39.2	10.0	5.6	0.0
C層	44.2	39.6	11.0	5.2	0.0
D層	46.4	34.9	12.3	6.3	0.0
県	43.7	39.8	10.8	5.6	0.0



i-Check

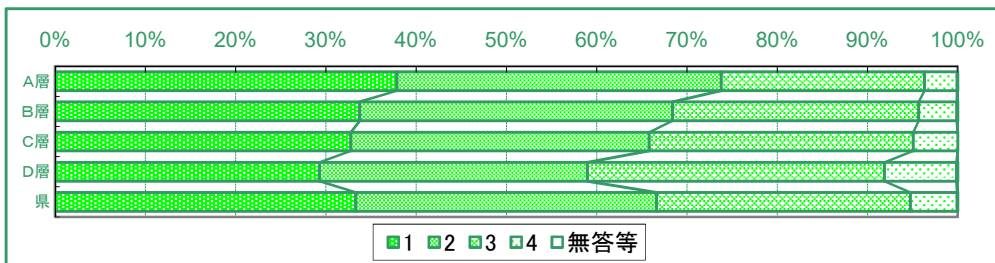
19) 勉強や運動、クラブ、習い事、しゅみなどで、自分なりに自信をもっていることがありますか。

	1 ある	2 自分なりにあると思う	3 分からない	4 ひとつもない	無答等
A層	50.7	28.0	17.9	3.4	0.0
B層	46.1	30.1	19.0	4.7	0.0
C層	44.4	30.3	20.8	4.5	0.0
D層	47.3	26.3	21.2	5.1	0.0
県	47.1	28.7	19.8	4.5	0.0



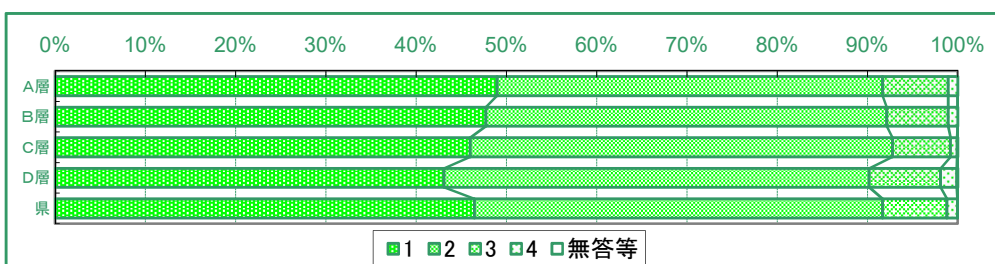
20) 自分には、いいところがあると思いますか。(思いやり、明るさ、まとめる力、ひょうきんさ、責任感、努力、など)

	1 ある	2 自分なりにあると思う	3 分からない	4 ひとつもない	無答等
A層	37.9	35.9	22.5	3.6	0.0
B層	33.7	34.7	27.3	4.2	0.1
C層	32.8	33.0	29.3	4.9	0.0
D層	29.3	29.7	32.9	8.0	0.1
県	33.3	33.3	28.1	5.2	0.1



23) 話し合いをしているときや、友だちの相談にのっているときは、相手の話を最後まで聞いてから発言するよ、気をつけていますか。

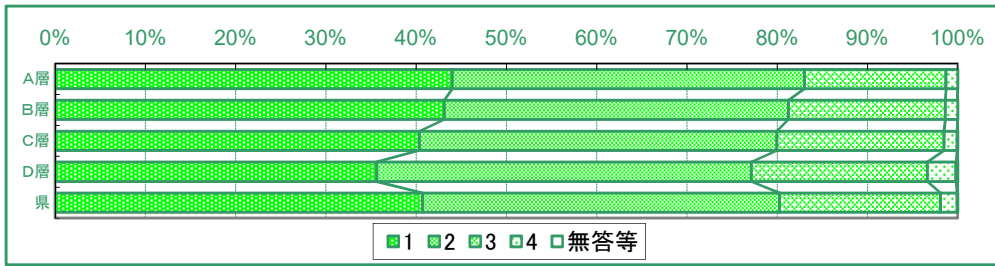
	1 いつも気をつけている	2 だいたい	3 口をはさんでしまうことが多い	4 あまり気にしたことがない	無答等
A層	49.0	42.7	7.3	1.1	0.0
B層	47.7	44.4	6.8	1.1	0.0
C層	46.0	46.8	6.4	0.7	0.0
D層	43.1	47.1	7.9	1.8	0.1
県	46.5	45.2	7.1	1.2	0.0



i-Check

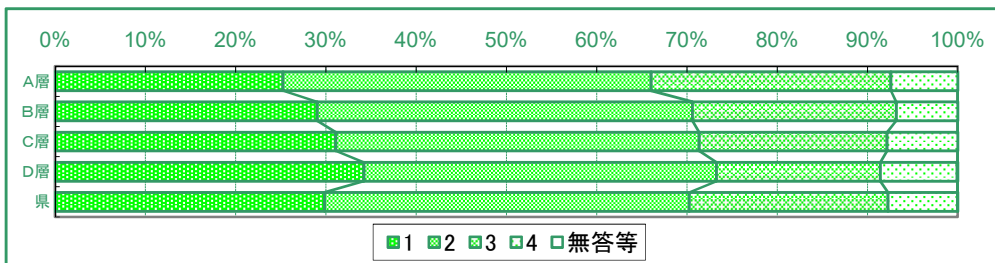
24) あなたは、友だちの表情などから今の心を思いやり、自分だったらどうしてほしいか、それをよく考えてから行動する方ですか。

	1 いつもよく考えている	2 そうしているが失敗も多い	3 どちらかといえばマイペース	4 ほとんど気にかけていない	無答等
A層	44.0	39.0	15.7	1.3	0.0
B層	43.1	38.1	17.4	1.4	0.0
C層	40.3	39.6	18.5	1.5	0.0
D層	35.6	41.5	19.5	3.2	0.2
県	40.7	39.6	17.8	1.8	0.1



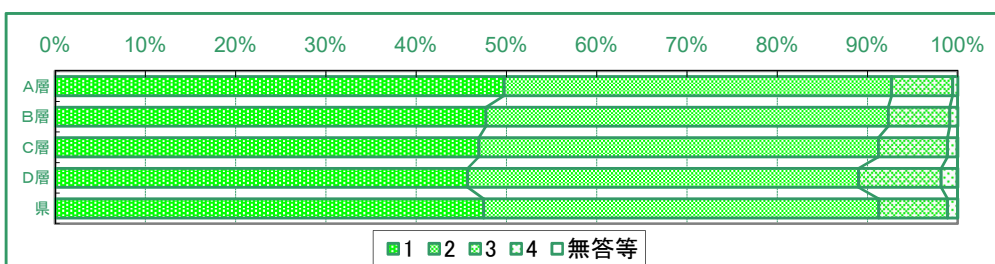
27) だれかと友だちになりたいと思ったとき、自分の方から話しかけて、きっかけをつくることができますか。

	1 得意な方	2 まあまあできる	3 待っている方が多い	4 自分からはできない	無答等
A層	25.2	40.8	26.6	7.4	0.0
B層	29.1	41.6	22.6	6.8	0.0
C層	31.1	40.3	20.8	7.8	0.0
D層	34.2	39.1	18.2	8.5	0.0
県	29.9	40.4	22.0	7.7	0.0



28) 自分の方が悪かったと思ったときは、すなおにあやまっていますか。

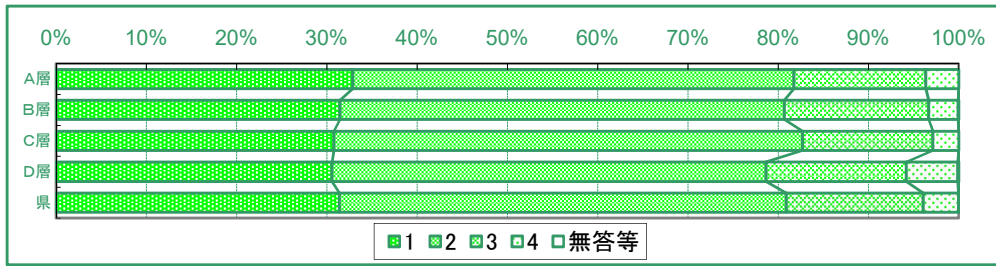
	1 すなおにあやまる	2 あやまるようにしている	3 いじをはってしまう方	4 ほとんどあやまらない	無答等
A層	49.7	42.9	6.8	0.6	0.0
B層	47.7	44.6	6.8	0.9	0.0
C層	47.0	44.3	7.7	1.1	0.0
D層	45.7	43.3	9.1	1.8	0.0
県	47.5	43.8	7.6	1.1	0.0



i-Check

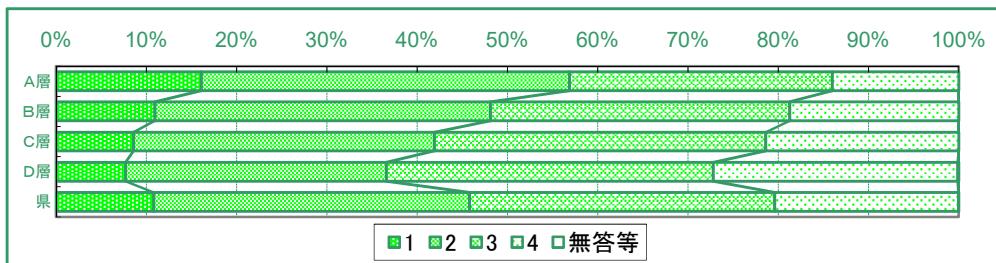
29) 友だちとけんかをしてしまったあと、仲直りするために、自分から行動する方ですか。

	1 自分から行動する方	2 どちらかといえばそう	3 どちらかといえば待つ方	4 待つ方	無答等
A層	32.9	48.9	14.6	3.6	0.0
B層	31.4	49.2	16.0	3.3	0.0
C層	30.8	51.9	14.4	2.8	0.0
D層	30.6	48.1	15.5	5.7	0.1
県	31.4	49.5	15.2	3.9	0.0



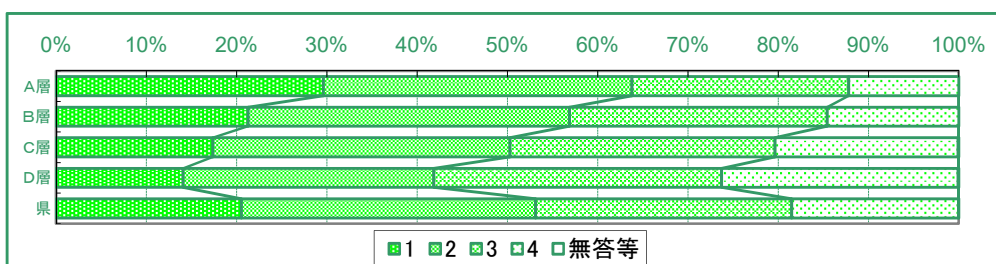
30) クラスの話し合いや友だちとの間で意見が合わなかったとき、みんなが納得できる方法を考えて、提案する方ですか。

	1 よく提案する方	2 まあまあ提案する	3 思いついても発言できない	4 人の考えを聞いている方	無答等
A層	16.1	40.8	29.1	14.0	0.0
B層	10.9	37.2	33.1	18.7	0.0
C層	8.6	33.3	36.7	21.4	0.0
D層	7.7	28.9	36.2	27.1	0.1
県	10.8	35.0	33.8	20.3	0.0



41) クラスや友だちの間で、話し合いをするとき、自分の意見を積極的に発言する方ですか。

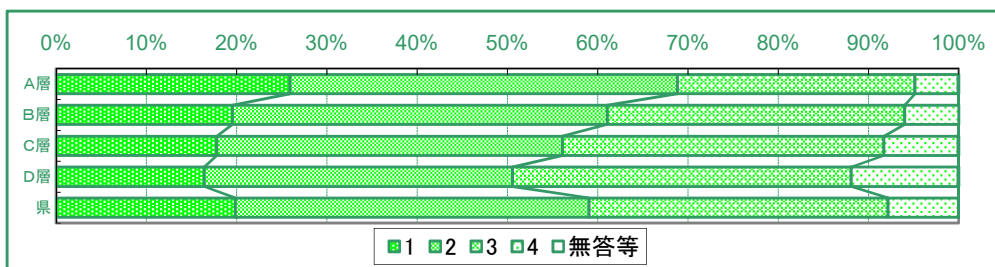
	1 よく発言する方	2 ときどき	3 たまに	4 ほとんど発言しない	無答等
A層	29.6	34.2	24.0	12.2	0.0
B層	21.3	35.6	28.6	14.6	0.0
C層	17.4	32.9	29.4	20.3	0.0
D層	14.1	27.8	31.9	26.2	0.0
県	20.5	32.6	28.4	18.5	0.0



i-Check

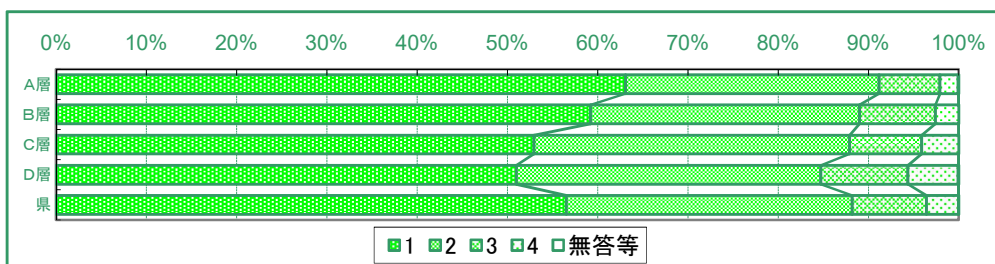
42) クラスの多くの人や仲のいい友だちと意見がちがっても、自分が正しいと思ったことは、それを主張することができますか。

	1 どうどうと主張できる	2 不安だけど主張する	3 主張できないと思う	4 主張できない	無答等
A層	25.9	42.9	26.3	4.8	0.0
B層	19.5	41.5	33.0	6.0	0.0
C層	17.8	38.3	35.6	8.2	0.0
D層	16.4	34.2	37.5	11.9	0.0
県	19.9	39.2	33.1	7.8	0.0



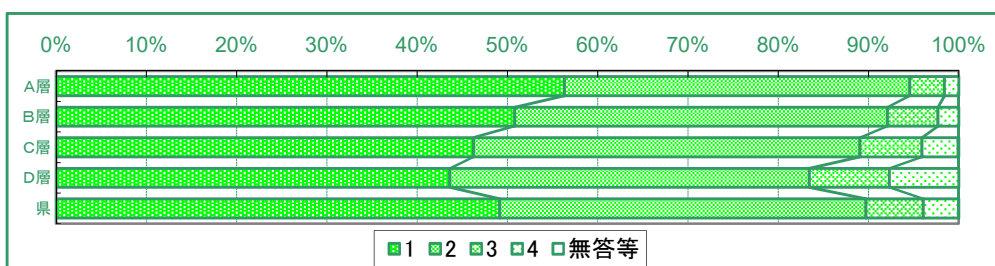
44) 家の人、あなたが努力してがんばったとき、それをほめてくれますか、みとめてくれますか。(※家の人とは、今いっしょに生活している人を指します)

	1 とてもほめてくれる	2 ときどきほめてくれる	3 すぐに他の子とくらべる	4 あまり関心がなさそう	無答等
A層	63.1	28.1	6.8	2.0	0.0
B層	59.2	29.8	8.4	2.6	0.0
C層	52.9	35.0	8.0	4.1	0.0
D層	51.0	33.7	9.7	5.6	0.0
県	56.5	31.7	8.2	3.6	0.0



45) 好きな教科や授業がありますか。

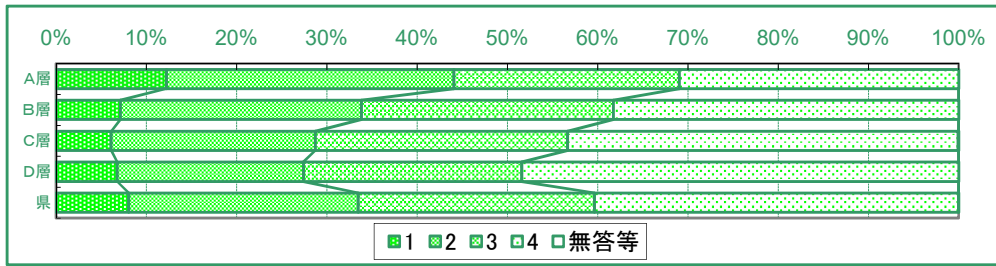
	1 大好きなものがある	2 まあまあ好きなものがある	3 思いつかない	4 ひとつもない	無答等
A層	56.3	38.3	3.9	1.6	0.0
B層	50.8	41.3	5.6	2.3	0.0
C層	46.2	42.8	6.9	4.0	0.0
D層	43.6	39.8	8.9	7.7	0.0
県	49.2	40.6	6.3	3.9	0.0



i-Check

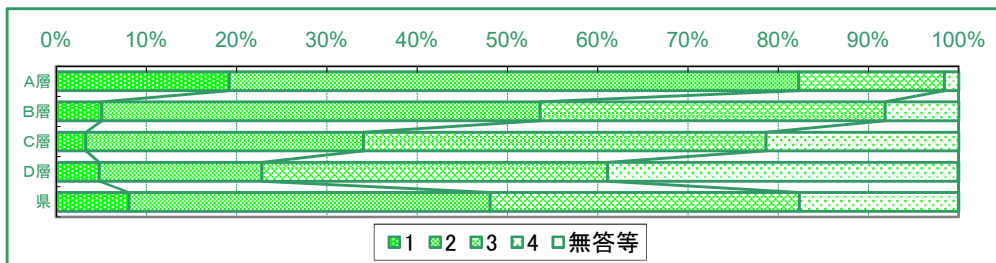
46) あなたは、学校生活の中で何回ぐらい、自分の意見を発表したり、先生の質問に答えたりしていますか。

	1 1時間の授業で3回以上	2 1時間の授業で少なくとも1回	3 1日に少なくとも1回	4 発言しない日もある	無答等
A層	12.2	31.9	25.0	30.9	0.0
B層	7.1	26.7	27.9	38.3	0.0
C層	6.1	22.6	27.9	43.3	0.0
D層	6.8	20.6	24.2	48.4	0.0
県	8.0	25.4	26.2	40.3	0.0



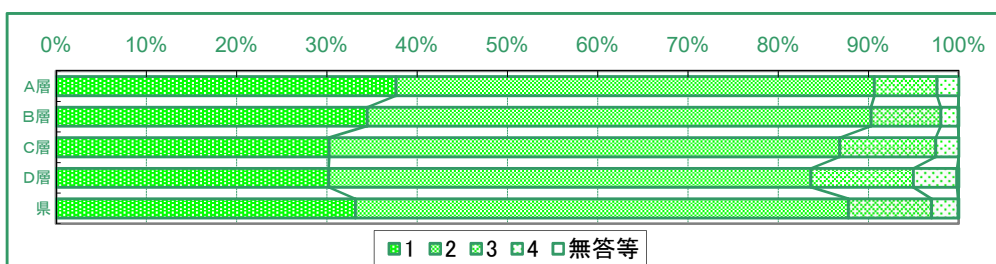
47) 最近、学校の勉強がむずかしくなったな、と感じることがありますか。

	1 全部理解している	2 大変だけど理解している	3 分からないことが出てきた	4 分からないままのことが多い	無答等
A層	19.2	63.1	16.1	1.6	0.0
B層	5.1	48.6	38.3	8.1	0.0
C層	3.3	30.7	44.6	21.3	0.0
D層	4.8	18.0	38.3	38.9	0.0
県	8.1	40.0	34.3	17.6	0.0



48) 学校で学んだことは、将来、社会に出たときに役立つと思いますか。

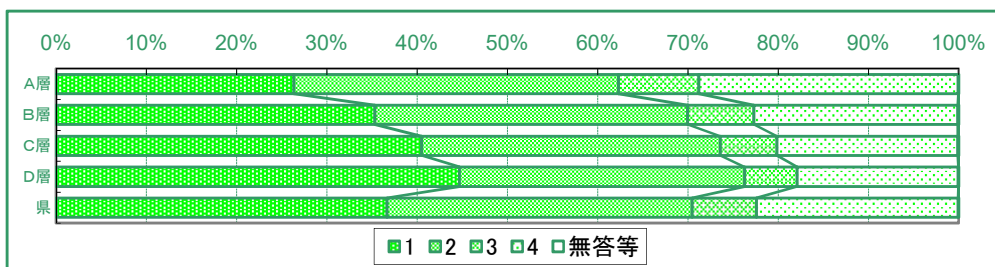
	1 かならず役立つ	2 たぶん役立つ	3 役立つなと思う	4 役立つなない	無答等
A層	37.7	53.0	6.9	2.4	0.0
B層	34.5	55.8	7.7	1.9	0.0
C層	30.2	56.6	10.7	2.5	0.0
D層	30.2	53.4	11.4	4.8	0.2
県	33.1	54.7	9.2	2.9	0.1



i-Check

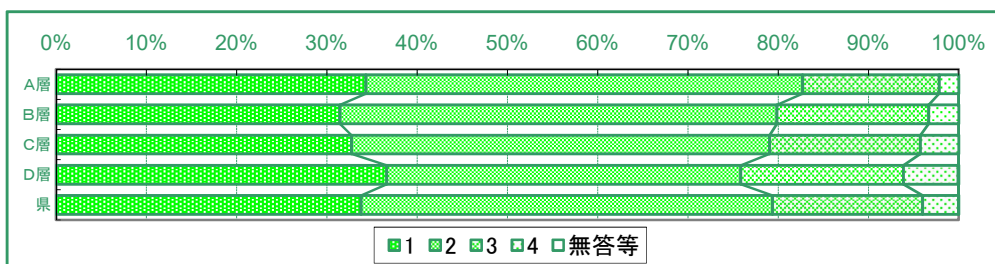
49) 友だちと、メールやSNS(LINEなど)でのやりとりをすることがありますか。

	1 毎日ひんばんにする	2 ときどき	3 家の人とのれんらく用	4 持っていない	無答等
A層	26.3	36.0	8.9	28.7	0.0
B層	35.3	34.7	7.4	22.6	0.1
C層	40.5	33.1	6.3	20.0	0.1
D層	44.7	31.6	5.8	17.8	0.0
県	36.7	33.8	7.1	22.3	0.1



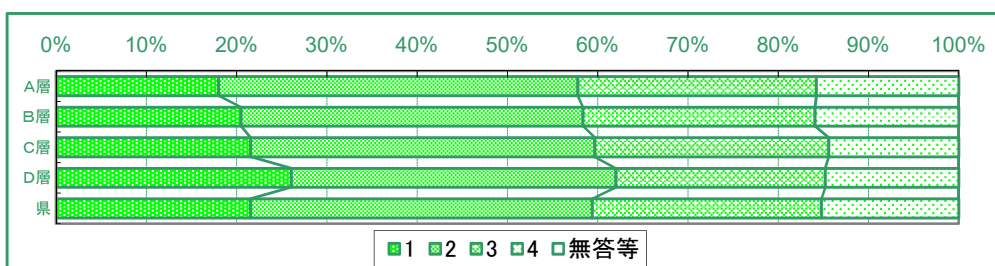
51) 仲間はずれになるのがこわくて、本当は気がすまないのに、友だちの意見に合わせたり、いっしょに行動したりすることがありますか。

	1 無理に合わせることはしない	2 ときたまある	3 多い方かも	4 いつも合わせている	無答等
A層	34.3	48.4	15.1	2.2	0.0
B層	31.4	48.4	16.8	3.3	0.0
C層	32.7	46.3	16.7	4.2	0.0
D層	36.6	39.2	18.0	6.1	0.0
県	33.8	45.6	16.7	4.0	0.0



52) 仲のいい友だちから、自分がどう思われているか、つい気になってしまうことがありますか。

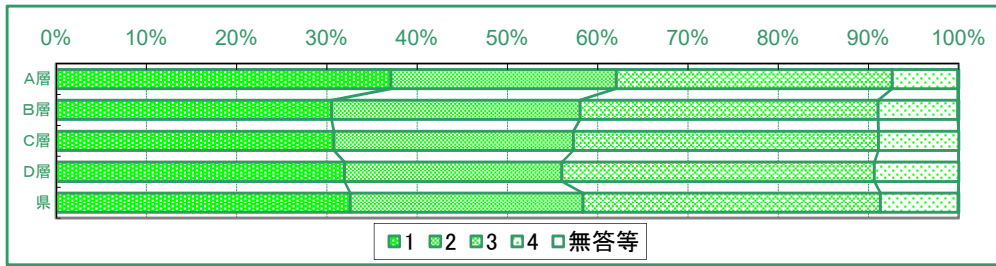
	1 気になることはない	2 たまにある	3 ときどきある	4 いつも気になっている	無答等
A層	18.0	39.8	26.4	15.8	0.0
B層	20.5	37.9	25.7	15.9	0.0
C層	21.6	38.1	25.9	14.4	0.0
D層	26.1	36.0	23.2	14.8	0.0
県	21.5	37.9	25.4	15.2	0.0



i-Check

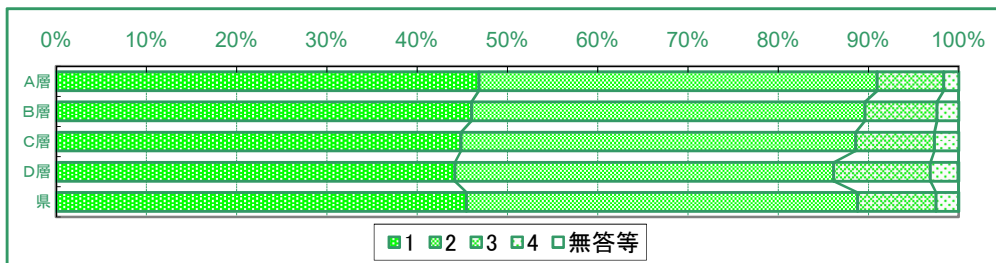
53) 信じていた友だちから、思いもよらぬ言葉を聞かされたり、つらい態度をとられたりして、傷ついたことがありますか。

	1 一度もない	2 けんかをはじめも傷つく ことはない	3 あったけど仲直りした	4 今も傷ついていること がある	無答等
A層	37.1	25.0	30.6	7.3	0.1
B層	30.5	27.5	33.0	8.8	0.1
C層	30.8	26.5	33.8	8.9	0.0
D層	32.0	24.1	34.6	9.3	0.0
県	32.6	25.8	33.0	8.6	0.0



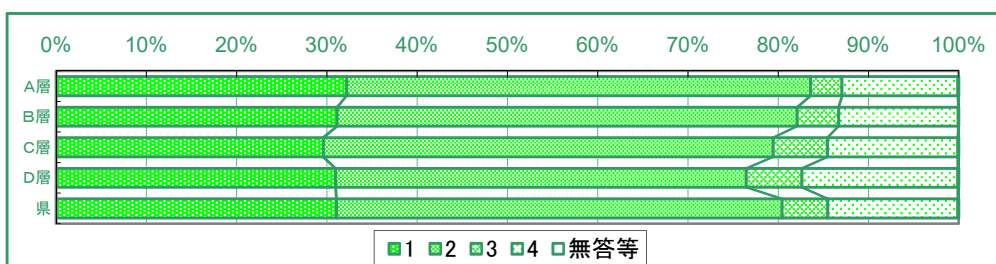
54) あなたの気持ちを分かってくれる友だちがいますか。

	1 深く分かってくれる友 だちがいる	2 まあまあ分かってく れる友だちがいる	3 たぶんいない	4 一人もいない	無答等
A層	46.9	44.1	7.4	1.7	0.0
B層	46.0	43.6	8.0	2.4	0.0
C層	44.9	43.8	8.7	2.7	0.0
D層	44.2	42.0	10.7	3.1	0.0
県	45.5	43.4	8.7	2.5	0.0



55) あなたの気持ちを、分かろうとしてくれる先生がいますか。

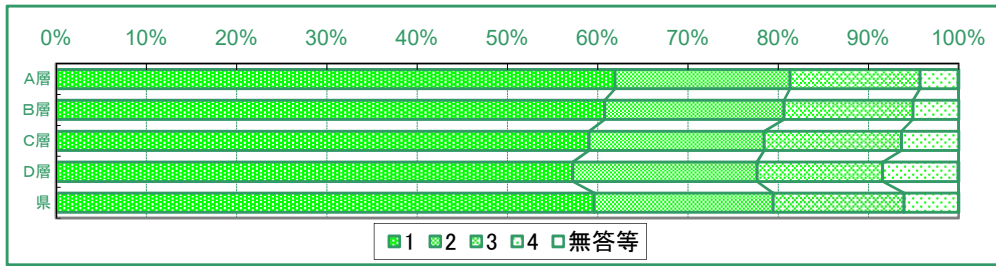
	1 よく分かってくれる先 生がいる	2 だいたい分かってく れる先生がいる	3 いるけど分かってくれ ない	4 いない	無答等
A層	32.2	51.4	3.5	12.8	0.1
B層	31.1	51.0	4.6	13.2	0.0
C層	29.6	49.9	6.0	14.4	0.1
D層	30.9	45.5	6.2	17.3	0.1
県	31.1	49.4	5.1	14.4	0.1



i-Check

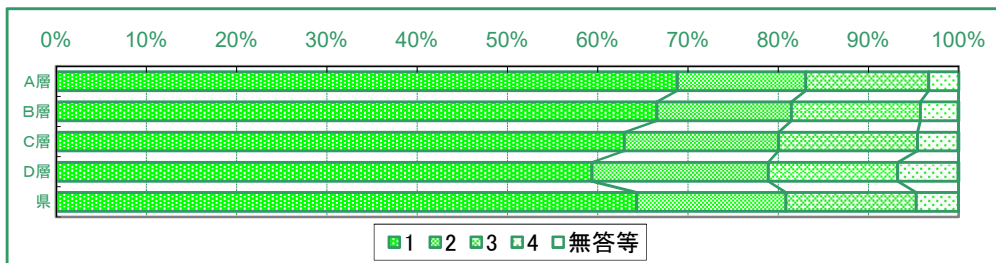
56) 自分がいつ、いじめのターゲットになってしまうか、不安を感じることがありますか。

	1 一度もない	2 前はあった	3 ときどきある	4 よくある	無答等
A層	61.9	19.4	14.4	4.2	0.0
B層	60.8	19.9	14.3	5.1	0.0
C層	59.1	19.4	15.2	6.3	0.0
D層	57.2	20.4	13.9	8.4	0.0
県	59.6	19.8	14.5	6.0	0.0



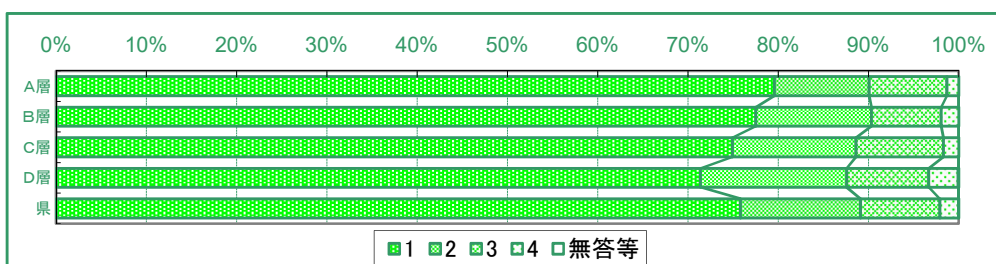
57) クラスや部活で、冷やかされたり、からかわれたり、いやなことをしつこく言われたりすることがありますか。

	1 一度もない	2 前はあった	3 なんとも言えない	4 いまでもある	無答等
A層	68.8	14.3	13.6	3.3	0.0
B層	66.6	14.9	14.3	4.2	0.0
C層	63.0	17.1	15.4	4.5	0.0
D層	59.4	19.5	14.3	6.7	0.0
県	64.3	16.5	14.4	4.7	0.0



58) クラスや部活で、無視されたり、かげで悪口を言われたり、物をかくす・よごすなどの、いやがらせを受けたりすることがありますか。

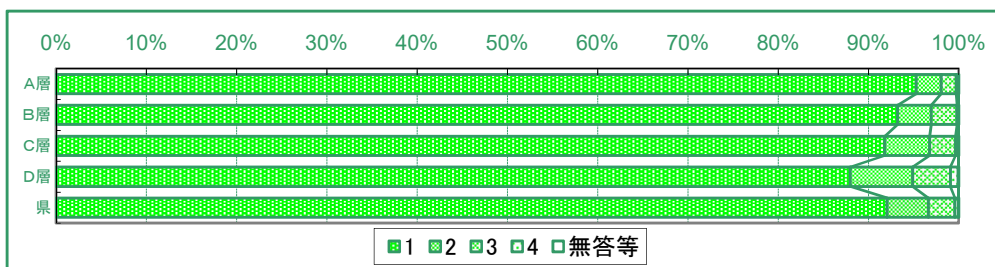
	1 一度もない	2 前はあった	3 なんとも言えない	4 いまでもある	無答等
A層	79.6	10.5	8.6	1.3	0.0
B層	77.5	12.8	7.7	1.9	0.0
C層	75.0	13.7	9.7	1.7	0.0
D層	71.4	16.2	9.1	3.3	0.0
県	75.8	13.3	8.8	2.1	0.0



i-Check

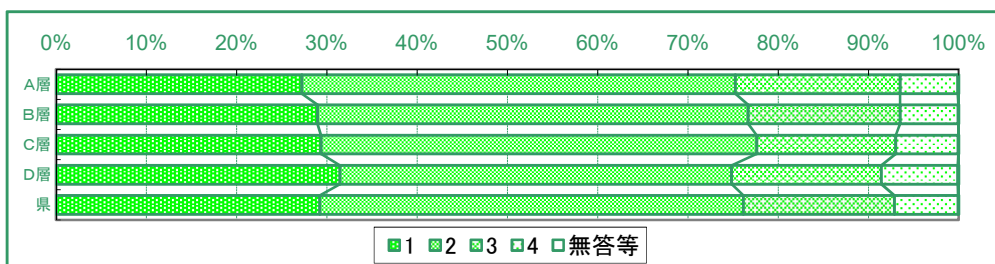
59) LINEやツイッター上で仲間はずれにされたり、ひどいことを書かれたりして、傷ついたことがありますか。

	1 一度もない	2 前はあった	3 なんとも言えない	4 いまでもある	無答等
A層	95.3	2.8	1.7	0.3	0.0
B層	93.2	3.7	2.9	0.2	0.0
C層	91.8	5.0	2.9	0.3	0.0
D層	88.0	6.9	4.2	0.9	0.0
県	92.1	4.6	2.9	0.4	0.0



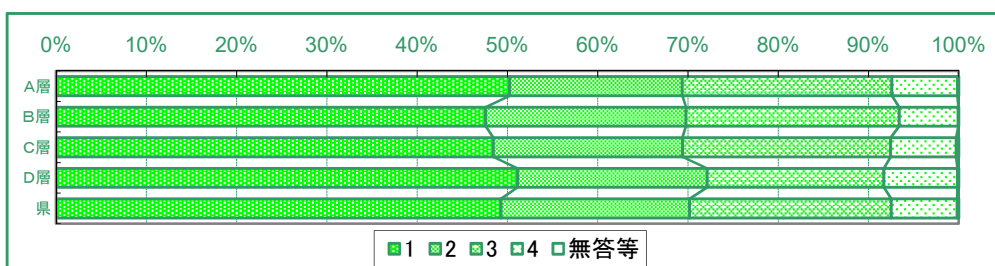
60) つらかったとき、くやしかったとき、友だちからのやさしい言葉で、心がなぐさめられたことがありますか。

	1 よくある	2 ときどきある	3 ほとんどない	4 一度もない	無答等
A層	27.2	48.0	18.3	6.4	0.1
B層	29.0	47.7	16.8	6.4	0.0
C層	29.4	48.3	15.4	6.9	0.0
D層	31.4	43.4	16.6	8.5	0.1
県	29.2	46.9	16.8	7.0	0.1



61) いじめを見たり聞いたりして、心を痛めることがありますか。

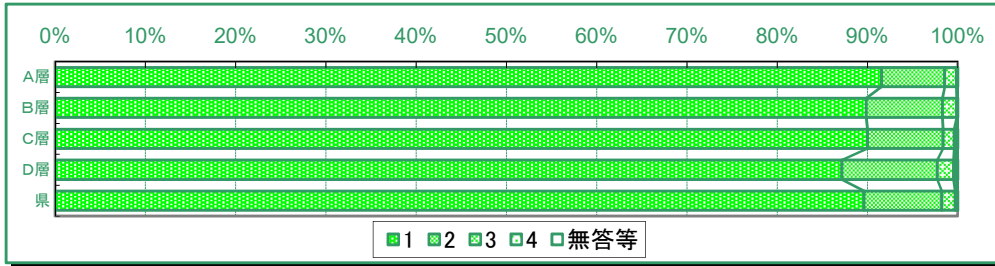
	1 いじめはないと思う・知らない	2 前はあった	3 ときどきある	4 よくある	無答等
A層	50.3	19.1	23.2	7.3	0.1
B層	47.6	22.2	23.6	6.5	0.0
C層	48.4	21.0	23.1	7.3	0.3
D層	51.1	21.0	19.6	8.1	0.1
県	49.3	20.9	22.4	7.3	0.1



i-Check

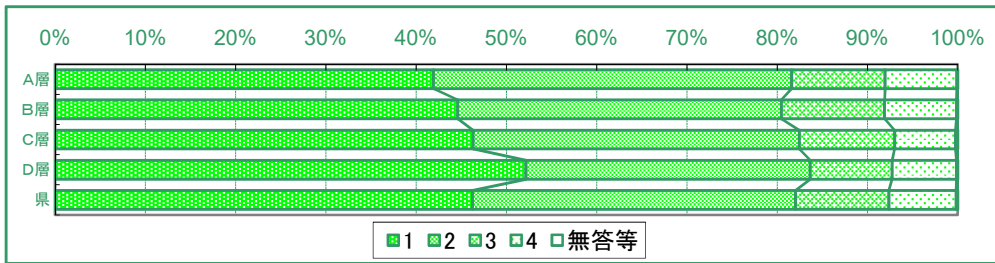
62) クラスの友だちから、いじめのさそいを受けたことがありますか。(メールでのさそいもふくみます)

	1 一度もない	2 前はあった	3 ときどきある	4 よくある	無答等
A層	91.6	7.0	1.3	0.0	0.1
B層	89.9	8.4	1.6	0.0	0.0
C層	90.0	8.4	1.2	0.1	0.2
D層	87.2	10.6	1.8	0.3	0.1
県	89.6	8.6	1.5	0.1	0.1



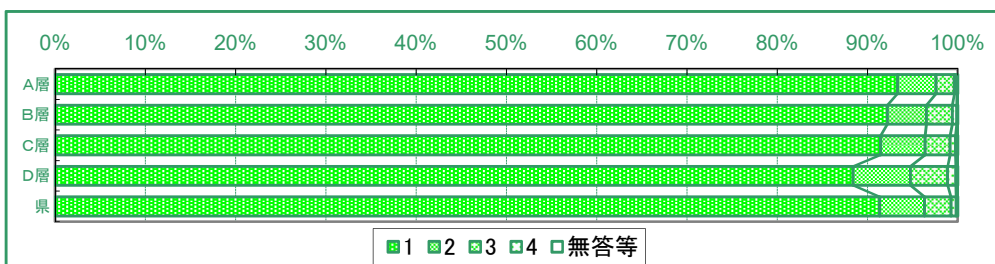
63) クラスや友だちの話題についていくのが大変だ、自分のよく知らない話題が出てくると不安だと、感じる場合がありますか。

	1 まったくない	2 たまにある	3 ときどきある	4 よくある	無答等
A層	41.9	39.7	10.3	8.0	0.1
B層	44.6	35.9	11.4	8.0	0.1
C層	46.3	36.1	10.6	6.8	0.2
D層	52.2	31.5	9.1	7.1	0.1
県	46.3	35.8	10.4	7.5	0.1



64) 同級生や上級生、他校の人などから、いやなことを無理やりさせられたり、ひどいらんぼうを受けたりすることがありますか。

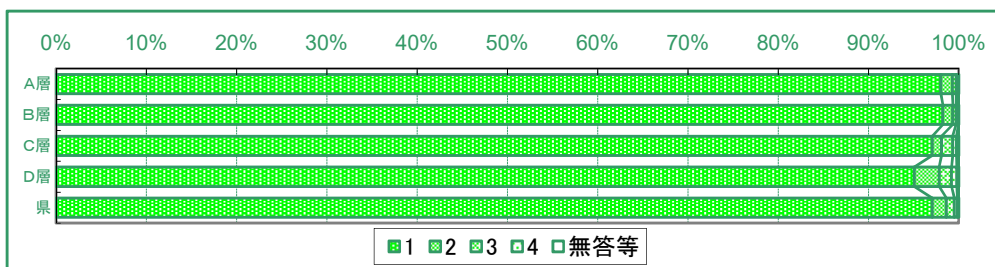
	1 一度もない	2 前はあった	3 なんとも言えない	4 いまもある	無答等
A層	93.3	4.3	2.0	0.3	0.1
B層	92.2	4.3	2.9	0.5	0.1
C層	91.5	5.0	2.8	0.6	0.2
D層	88.4	6.3	4.1	0.9	0.2
県	91.3	5.0	2.9	0.6	0.1



i-Check

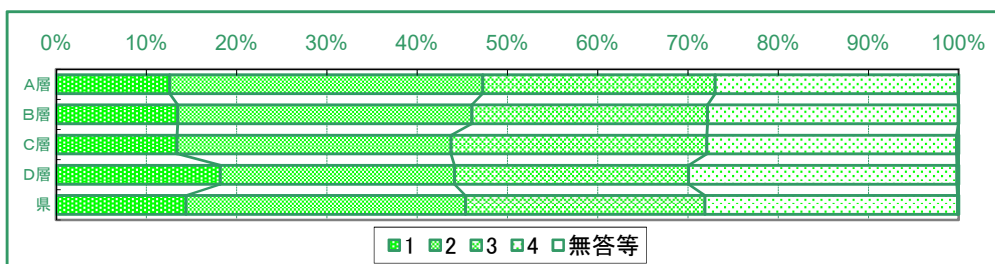
65) 同級生や上級生、他校の人などから、お金や物を持って来るように言われることがありますか。

	1 一度もない	2 前はあった	3 なんとも言えない	4 いまでもある	無答等
A層	98.0	1.3	0.4	0.2	0.1
B層	98.3	1.1	0.4	0.2	0.0
C層	97.1	1.1	1.2	0.4	0.2
D層	95.1	2.8	1.4	0.6	0.2
県	97.1	1.6	0.9	0.4	0.1



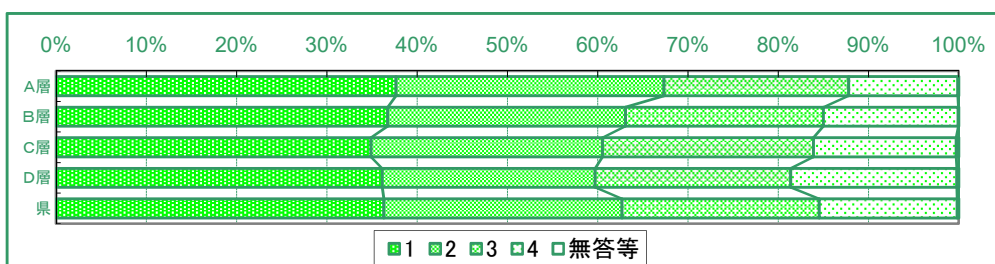
66) 本当に辛いことがあったとき、それを学校の先生に相談できますか。

	1 たよりにしている先生がいる	2 たぶん相談できる	3 かくしてしまうと思う	4 学校の先生には相談しない	無答等
A層	12.6	34.7	25.7	26.9	0.1
B層	13.5	32.6	26.1	27.8	0.0
C層	13.4	30.3	28.4	27.7	0.2
D層	18.2	25.9	25.9	29.7	0.2
県	14.4	30.9	26.5	28.0	0.1



67) 本当に辛いことがあったとき、それを家の人のだれかに相談できますか。(※家の人とは、今いっしょに生活している人を指します)

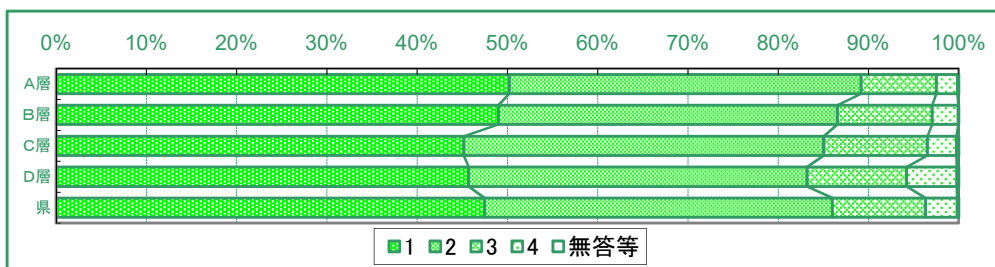
	1 相談できる	2 たぶん相談できる	3 かくしてしまうと思う	4 家の人には相談しない	無答等
A層	37.7	29.7	20.5	12.1	0.1
B層	36.7	26.3	21.9	14.9	0.0
C層	34.9	25.6	23.4	15.8	0.3
D層	36.1	23.6	21.7	18.4	0.2
県	36.3	26.4	21.8	15.3	0.1



i-Check

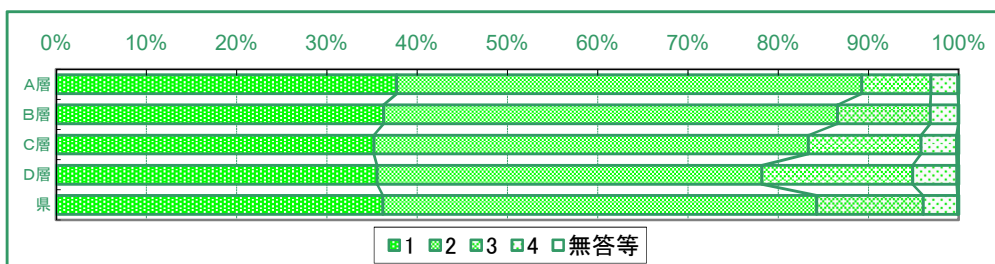
68) 家の人は、あなたの気持ちを分かってくれていますか。

	1 よく分かってくれている	2 まあまあ分かっている	3 あまり分かってくれない	4 まったく分かってくれない	無答等
A層	50.2	39.0	8.3	2.3	0.1
B層	49.0	37.6	10.5	2.9	0.0
C層	45.2	39.9	11.5	3.2	0.2
D層	45.7	37.5	11.0	5.6	0.2
県	47.5	38.5	10.3	3.5	0.1



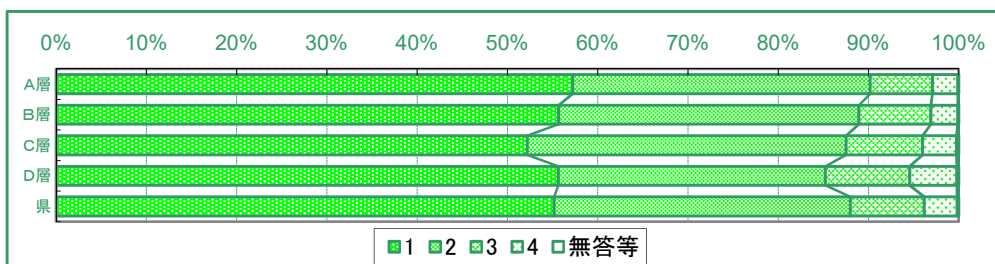
69) イライラして、家の人とぶつかってしまうことがありますか。

	1 ほとんどない	2 口げんかや、むすするていど	3 ひどい言葉を使ってしまうことがある	4 らんぼうにふるまってしまうことがある	無答等
A層	37.7	51.5	7.6	3.0	0.1
B層	36.3	50.3	10.3	3.1	0.0
C層	35.2	48.2	12.5	4.0	0.2
D層	35.6	42.6	16.7	4.9	0.2
県	36.2	48.1	11.8	3.8	0.1



70) 家はあなたにとって、心のやすらぐ場所だと思いますか。

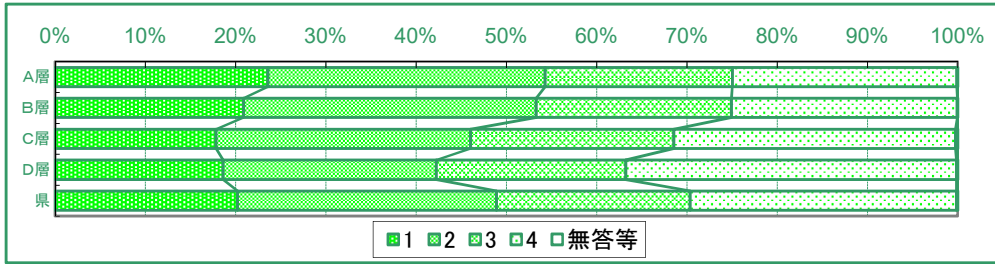
	1 とてもそう思う	2 まあまあ思う	3 あまり思わない	4 そうは思わない	無答等
A層	57.2	33.0	6.9	2.8	0.1
B層	55.7	33.3	8.0	3.0	0.1
C層	52.2	35.3	8.5	3.8	0.2
D層	55.6	29.6	9.3	5.2	0.2
県	55.2	32.8	8.2	3.7	0.1



i-Check

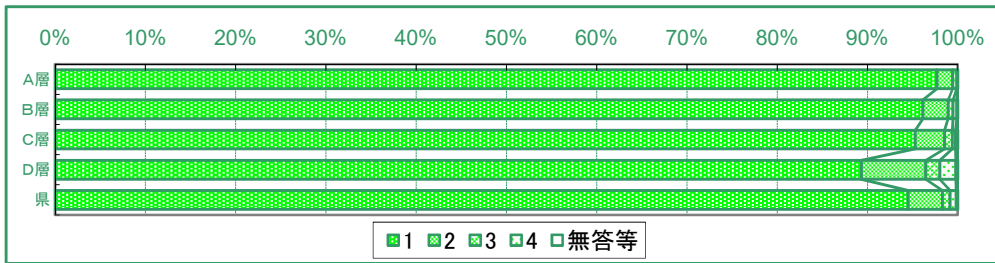
71) 1日の遊び時間は、だいたいこれくらいと決めていますか。(テレビ、DVD、ゲーム、インターネットをふくみません)

	1	2	3	4	無答等
	決めている	だいたい	あまり	決めていない	
A層	23.6	30.7	20.7	24.9	0.1
B層	20.9	32.4	21.7	25.0	0.0
C層	17.8	28.2	22.5	31.2	0.2
D層	18.6	23.6	21.0	36.6	0.1
県	20.2	28.7	21.4	29.5	0.1



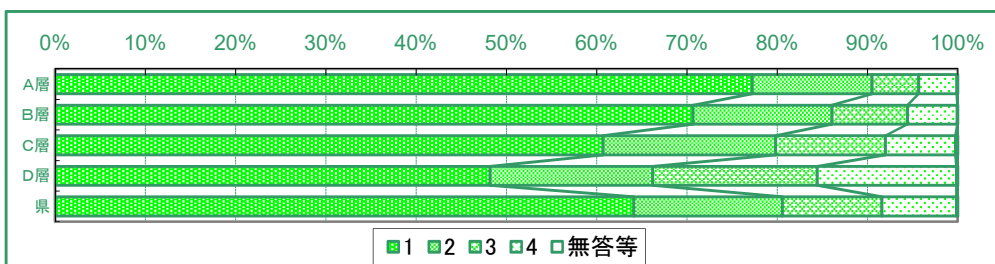
72) 宿題は、週に何日くらい出ますか。

	1	2	3	4	無答等
	ほぼ毎日	2~3日	1日くらい	まったく出ない	
A層	97.7	1.7	0.5	0.0	0.1
B層	96.1	2.8	0.6	0.4	0.1
C層	95.3	3.3	0.8	0.4	0.2
D層	89.3	7.1	1.6	1.8	0.2
県	94.5	3.8	0.9	0.7	0.1



73) 家で、週に何日くらい勉強しますか。

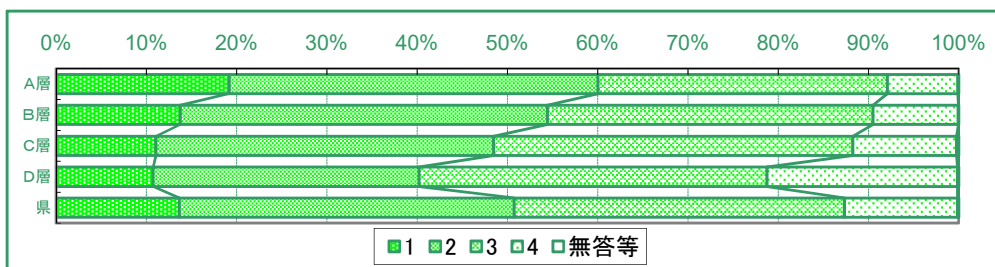
	1	2	3	4	無答等
	ほぼ毎日	4~5日	2~3日	ほとんどしない	
A層	77.2	13.3	5.1	4.2	0.1
B層	70.7	15.4	8.4	5.5	0.0
C層	60.7	19.1	12.2	7.8	0.2
D層	48.2	18.0	18.3	15.4	0.1
県	64.1	16.5	11.0	8.3	0.1



i-Check

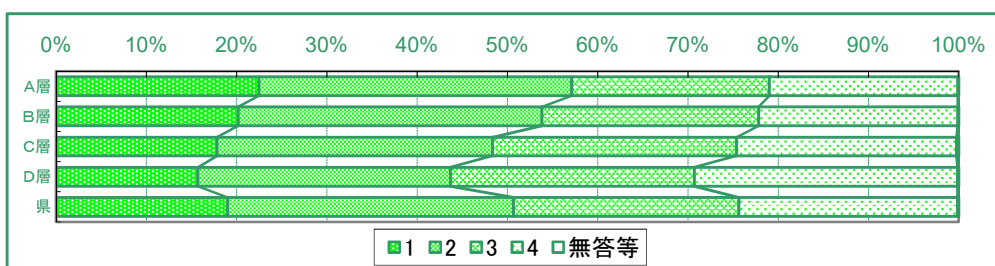
74) 家で勉強するときは、自分で計画を立てていますか。

	1 いつも立てている	2 だいたい立てている	3 ほとんど立てない	4 立てたことがない	無答等
A層	19.2	40.9	32.0	7.8	0.1
B層	13.7	40.7	36.1	9.4	0.0
C層	11.1	37.4	39.8	11.5	0.2
D層	10.8	29.5	38.5	21.1	0.1
県	13.6	37.1	36.6	12.5	0.1



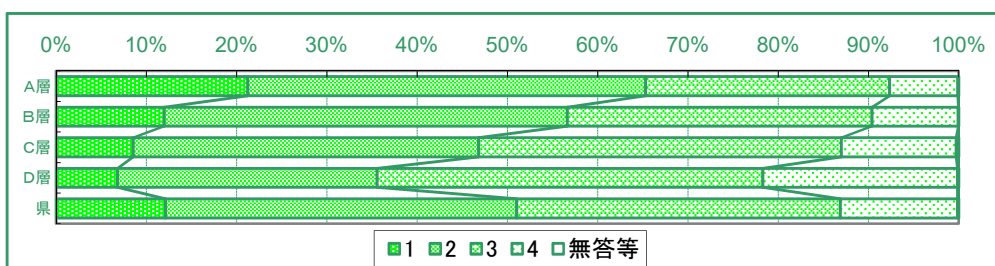
75) 1日の勉強時間はこれくらいと、めやすを決めていますか。

	1 決めている	2 だいたい	3 あまり	4 決めていない	無答等
A層	22.5	34.7	21.9	20.9	0.1
B層	20.2	33.7	24.0	22.1	0.1
C層	17.8	30.6	27.0	24.4	0.2
D層	15.7	28.0	27.0	29.1	0.1
県	19.0	31.7	25.0	24.2	0.1



76) 家で授業の予習や復習をしていますか。

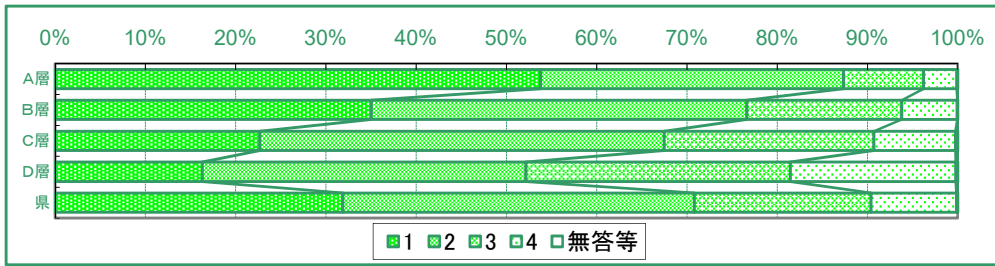
	1 いつもしている	2 だいたいしている	3 あまりしていない	4 まったくしない	無答等
A層	21.2	44.1	27.0	7.5	0.1
B層	12.0	44.6	33.7	9.6	0.0
C層	8.5	38.3	40.2	12.7	0.3
D層	6.8	28.8	42.7	21.6	0.1
県	12.1	38.9	35.9	13.0	0.1



i-Check

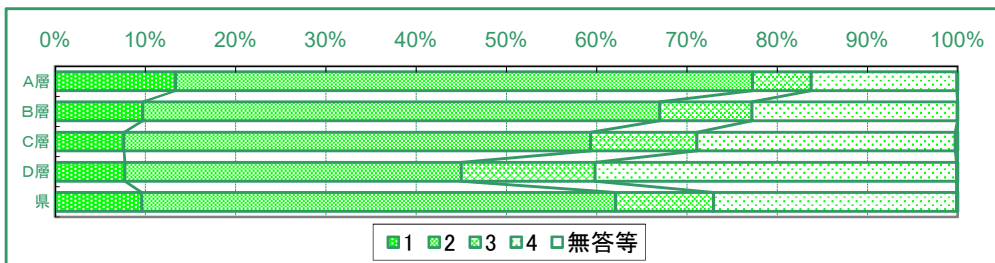
77) テストでまちがえた問題は、あとでやり直していますか。

	1 いつもやり直している	2 だいたい	3 あまり	4 そのままにしてしまう	無答等
A層	53.8	33.6	8.9	3.7	0.1
B層	35.0	41.6	17.1	6.2	0.0
C層	22.7	44.8	23.2	9.1	0.2
D層	16.3	35.9	29.3	18.3	0.2
県	31.9	38.9	19.6	9.4	0.1



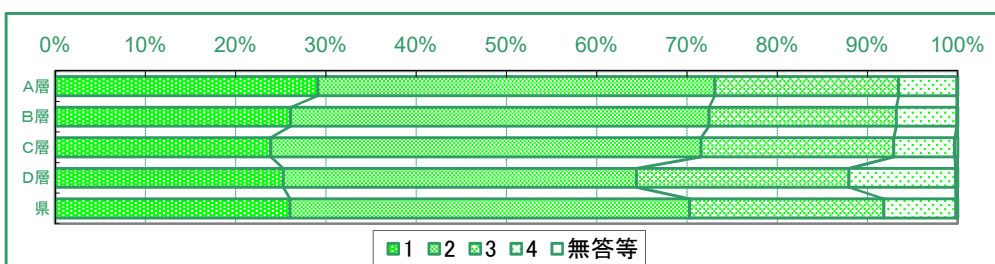
78) 分からない言葉が出てきたときは、辞典などを引いて調べていますか。(電子辞書をふくみます)

	1 学校でも家でも調べている	2 家では調べている	3 学校では調べている	4 ほとんど調べない	無答等
A層	13.4	63.9	6.5	16.1	0.1
B層	9.7	57.3	10.2	22.8	0.0
C層	7.6	51.7	11.8	28.6	0.3
D層	7.7	37.3	14.8	40.0	0.1
県	9.6	52.5	10.9	26.9	0.1



79) ノートの取り方について、自分なりの工夫をしていますか。

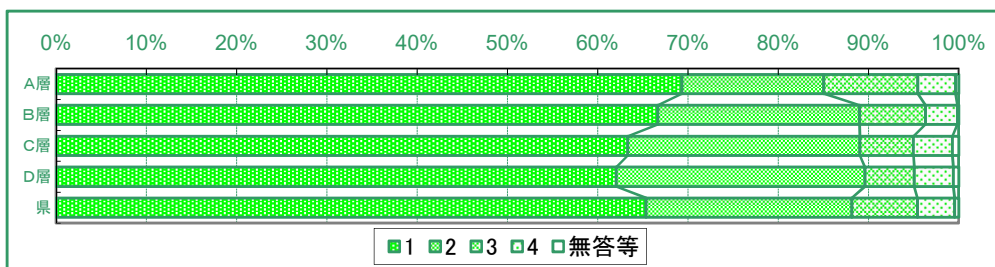
	1 自分流のこだわりがある	2 いちおう工夫はしている	3 あまりない	4 ない	無答等
A層	29.1	44.0	20.4	6.4	0.1
B層	26.1	46.3	20.7	6.7	0.1
C層	23.9	47.7	21.4	6.8	0.3
D層	25.3	39.1	23.5	11.8	0.2
県	26.0	44.3	21.5	8.0	0.2



i-Check

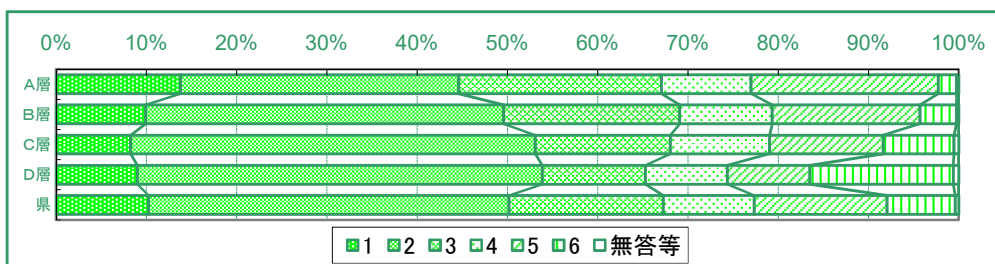
80) インターネットは主にどんな目的で使いますか。

	1 ゲームやしゅみ	2 友だちなどとネット上でのやりとり	3 勉強や調べもの	4 あるが使わない・家がない	無答等
A層	69.3	15.7	10.4	4.2	0.3
B層	66.7	22.3	7.3	3.5	0.1
C層	63.3	25.7	5.9	4.3	0.7
D層	62.1	27.5	5.5	4.3	0.6
県	65.3	22.8	7.3	4.1	0.4



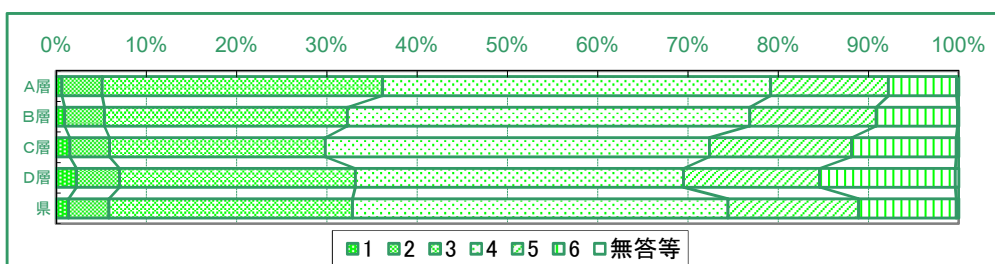
81) 学校の勉強で分からないことがあったときは、だれに聞いていますか。

	1 先生	2 友だち	3 家の人	4 じゆくなどの先生	5 自分で調べる	6 そのままに してしまう	無答等
A層	13.8	30.8	22.5	9.9	20.7	2.0	0.2
B層	9.9	39.6	19.5	10.3	16.4	4.0	0.2
C層	8.3	44.8	15.0	11.0	12.6	7.9	0.5
D層	9.0	44.9	11.4	9.1	9.1	15.9	0.6
県	10.2	39.9	17.1	10.1	14.7	7.5	0.4



86) 平日(月～金)は、何時ごろねますか。

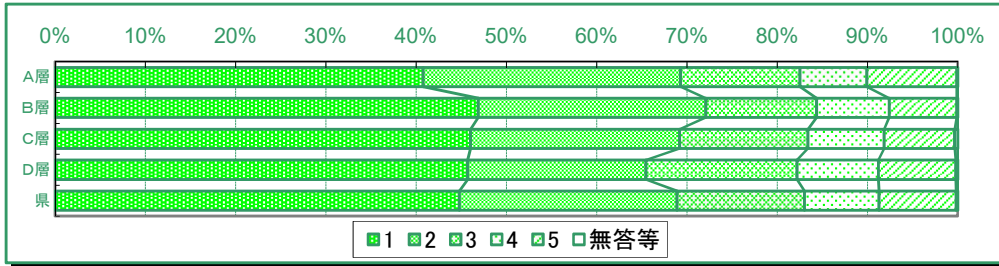
	1 9時前	2 9時ごろ	3 10時ごろ	4 11時ごろ	5 12時ごろ	6 12時すぎ	無答等
A層	0.6	4.5	31.1	43.0	13.1	7.5	0.2
B層	1.0	4.4	26.9	44.6	14.0	9.0	0.1
C層	1.5	4.4	23.9	42.6	15.8	11.6	0.3
D層	2.3	4.8	26.1	36.4	15.1	15.0	0.4
県	1.4	4.5	27.0	41.6	14.5	10.8	0.3



i-Check

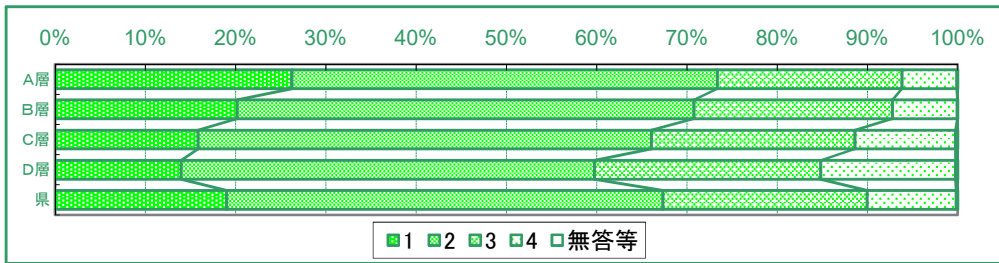
89) 学校の授業以外で、週に何日くらい運動していますか。

	1 だいたい毎日	2 4~5日	3 2~3日	4 1日くらい	5 まったくしない	無答等
A層	40.8	28.5	13.2	7.4	10.0	0.1
B層	46.9	25.2	12.3	8.0	7.5	0.1
C層	46.0	23.2	14.2	8.5	7.8	0.3
D層	45.7	19.8	16.7	9.0	8.6	0.2
県	44.8	24.1	14.1	8.2	8.5	0.2



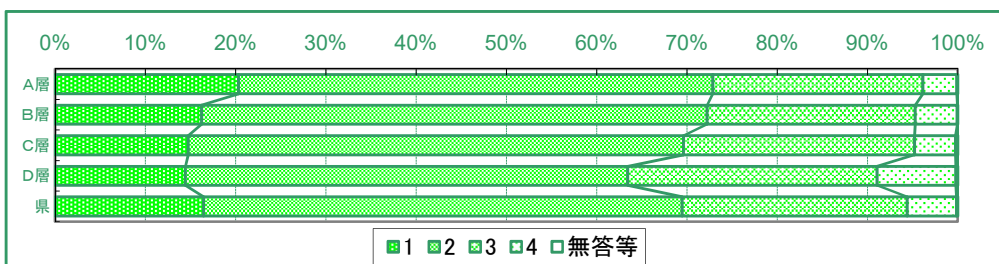
90) 夢中になった、勉強が面白いと思った、やる気が出た、という記憶に残っている授業がありますか。

	1 たくさんある	2 いくつかある	3 あまりおぼえていない	4 勉強が面白いと思ったことはない	無答等
A層	26.3	47.1	20.5	6.1	0.1
B層	20.2	50.6	22.0	7.2	0.0
C層	15.9	50.2	22.6	11.1	0.2
D層	14.0	45.8	25.1	14.9	0.2
県	19.0	48.4	22.6	9.9	0.1



91) 学校での日々の授業や活動の中で、自分は人間として成長したな、少し大人になれたなと、感じることはありませんか。

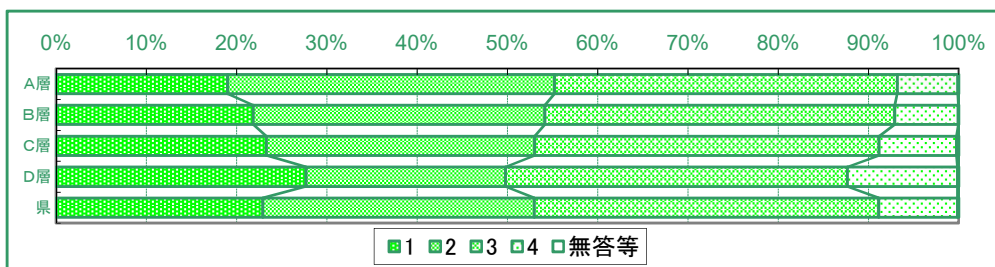
	1 強く感じることもある	2 少し感じることもある	3 思いつかない	4 一度もない	無答等
A層	20.3	52.6	23.3	3.8	0.1
B層	16.2	56.0	23.1	4.6	0.0
C層	14.8	54.9	25.6	4.5	0.2
D層	14.4	49.0	27.6	8.7	0.2
県	16.4	53.0	24.9	5.5	0.1



i-Check

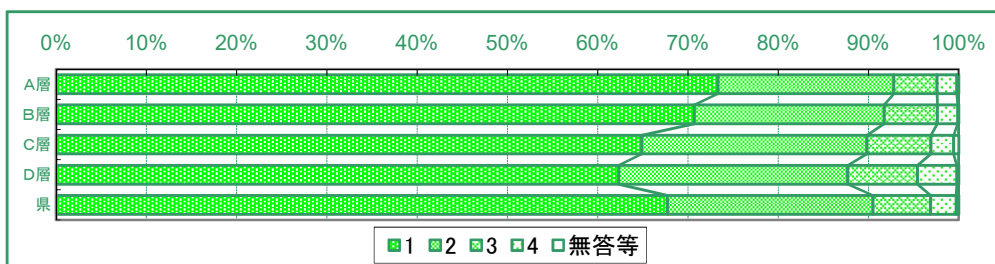
92) いままでの人生で、心から感動したことがありますか。(小説、映画、ドラマ、マンガ、体験、音楽、芸術、スポーツなど)

	1 自分の人生を変えたものがある	2 物の見方・考え方を 変えたものがある	3 ふつうに感動したものはある	4 とくに思いつかない	無答等
A層	19.0	36.2	38.0	6.7	0.1
B層	21.8	32.3	38.8	7.0	0.0
C層	23.3	29.7	38.1	8.6	0.2
D層	27.7	22.1	37.9	12.2	0.1
県	22.9	30.1	38.2	8.7	0.1



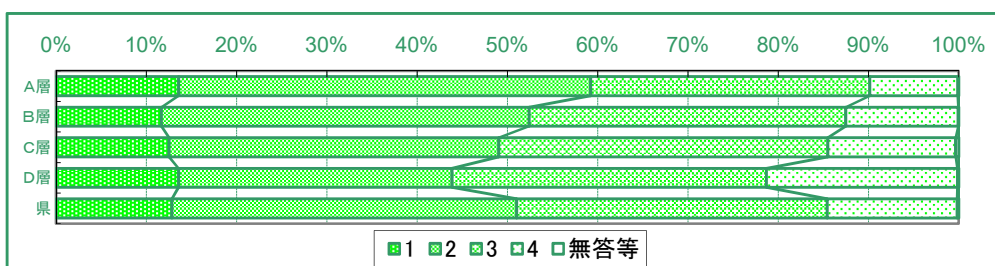
93) 家の人は、あなたにとって、かけがえのない存在だと思いますか。(※家の人とは、今いっしょに生活している人を指します)

	1 とてもそう思う	2 まあまあ思う	3 そう思う人と思わない 人がある	4 そうは思えない	無答等
A層	73.3	19.5	4.8	2.2	0.2
B層	70.7	21.1	5.9	2.3	0.1
C層	64.9	25.0	7.1	2.5	0.6
D層	62.3	25.4	7.7	4.4	0.2
県	67.7	22.8	6.4	2.9	0.3



95) 自分のことが好きである。

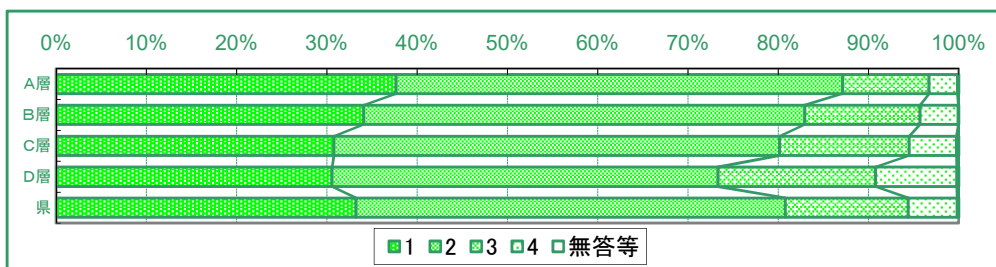
	1 とても好き	2 好き	3 あまり好きではない	4 好きではない	無答等
A層	13.6	45.7	30.9	9.7	0.1
B層	11.7	40.7	35.1	12.5	0.0
C層	12.5	36.5	36.5	14.2	0.3
D層	13.6	30.3	34.9	21.1	0.1
県	12.8	38.2	34.4	14.4	0.1



i-Check

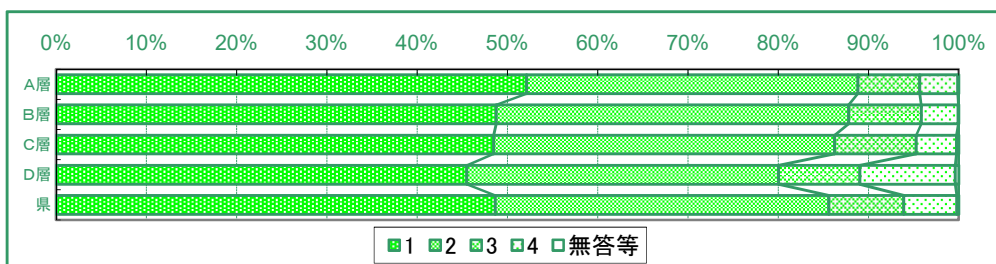
96) 学校に行くのは楽しい。

	1	2	3	4	無答等
	とても楽しい	楽しい	あまり楽しくない	楽しくない	
A層	37.7	49.5	9.6	3.1	0.1
B層	34.1	48.9	12.8	4.2	0.0
C層	30.8	49.4	14.4	5.2	0.2
D層	30.6	42.8	17.5	9.0	0.2
県	33.2	47.6	13.6	5.4	0.1



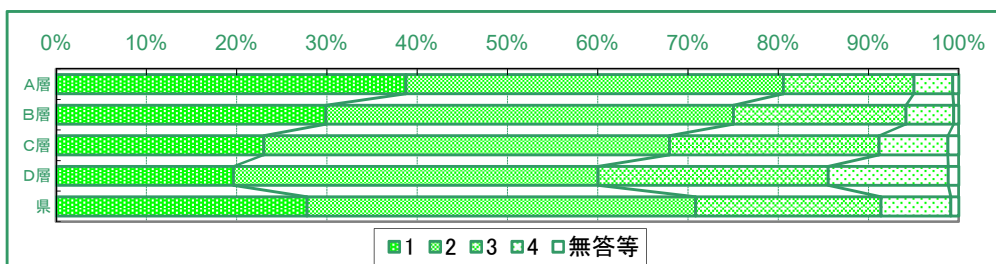
97) 家では、勉強する場所を決めている。

	1	2	3	4	無答等
	いつも決めている	どちらかといえば決めている	どちらかといえば決めていない	決めていない	
A層	52.1	36.7	6.9	4.2	0.1
B層	48.8	39.0	8.0	4.1	0.0
C層	48.5	37.8	9.1	4.5	0.2
D層	45.5	34.5	9.0	10.6	0.4
県	48.7	37.0	8.3	5.9	0.2



98) 家の人から言われなくても、進んで勉強している。

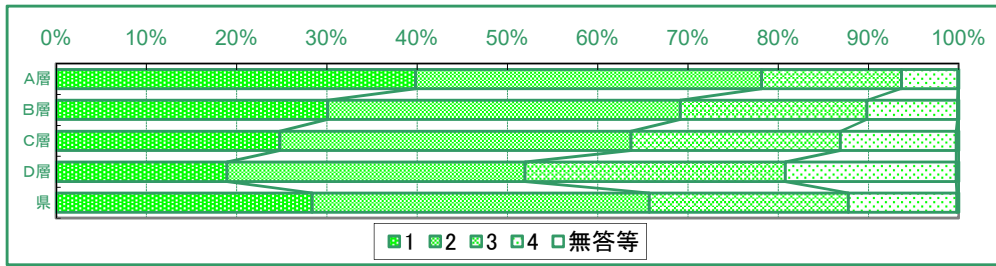
	1	2	3	4	無答等
	いつもしている	どちらかといえばしている	どちらかといえばしていない	していない	
A層	38.8	41.8	14.4	4.3	0.6
B層	29.9	45.1	19.1	5.3	0.6
C層	23.0	44.9	23.2	7.6	1.2
D層	19.6	40.4	25.5	13.3	1.1
県	27.8	43.0	20.6	7.7	0.9



i-Check

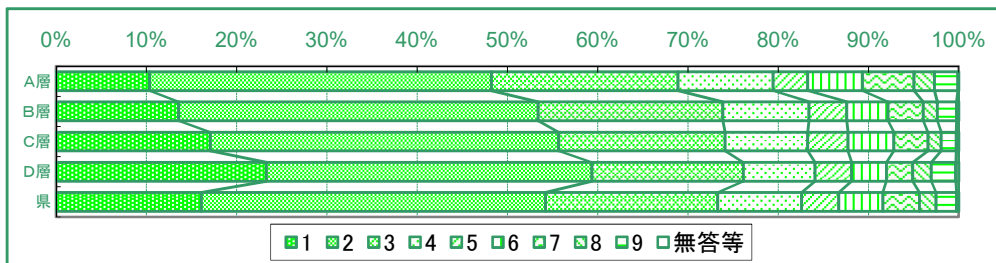
99) 読書は好きですか。

	1 とても好き	2 好き	3 あまり好きではない	4 好きではない	無答等
A層	39.8	38.3	15.5	6.3	0.1
B層	30.1	39.1	20.7	10.0	0.1
C層	24.8	38.9	23.2	12.8	0.3
D層	18.9	33.0	28.8	18.9	0.3
県	28.4	37.3	22.0	12.0	0.2



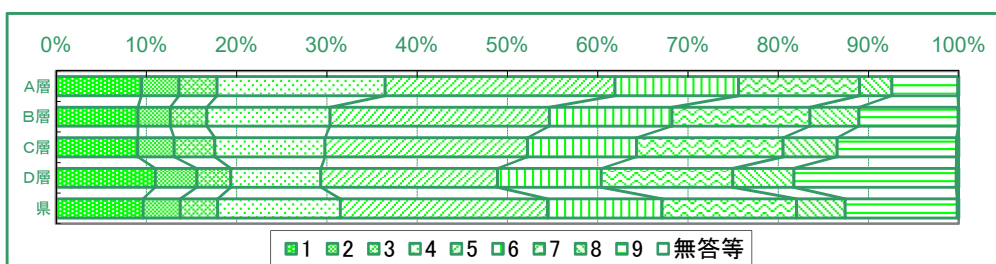
100) あなたは、1か月に本を何冊くらい読みますか。(電子書籍をふくみます。教科書や参考書、マンガはのぞきます。)

	1 0冊	2 1~2冊	3 3~4冊	4 5~6冊	5 7~8冊	6 9~10冊	7 11~20冊	8 21~30冊	9 31冊以上	無答等
A層	10.3	37.9	20.7	10.5	3.8	6.1	5.7	2.3	2.6	0.1
B層	13.6	39.9	20.5	9.5	4.2	4.6	3.9	1.6	2.1	0.2
C層	17.1	38.6	18.4	9.1	4.5	5.1	3.8	1.5	1.7	0.3
D層	23.3	36.0	16.8	8.0	4.0	3.9	2.9	2.1	2.7	0.3
県	16.1	38.1	19.1	9.3	4.1	4.9	4.1	1.8	2.3	0.2



101) 学校の授業がある月曜日から金曜日に、1日当たりどれくらいの時間、テレビやビデオ・DVDを見たり、聞いたりしますか。(テレビゲームをする時間はのぞきます。)

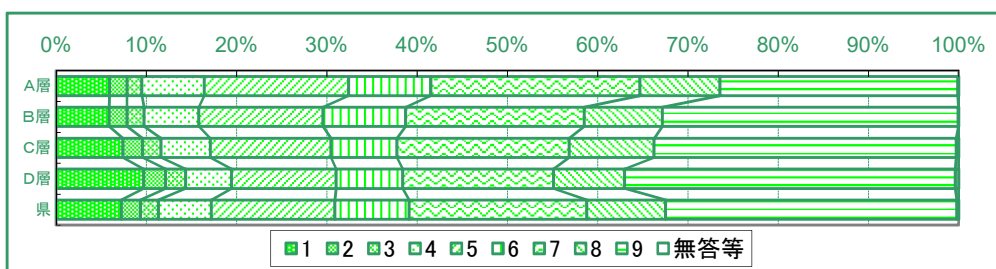
	1 ほとんど見たり、聞いたりしない	2 10分くらい	3 20分くらい	4 30分くらい	5 1時間くらい	6 1時間30分くらい	7 2時間くらい	8 2時間30分くらい	9 3時間以上	無答等
A層	9.5	4.1	4.2	18.6	25.5	13.7	13.4	3.6	7.3	0.1
B層	9.1	3.6	4.0	13.7	24.3	13.6	15.3	5.4	11.0	0.0
C層	9.1	4.0	4.5	12.2	22.5	12.0	16.3	6.0	13.2	0.2
D層	11.0	4.6	3.8	10.0	19.6	11.5	14.6	6.8	18.0	0.3
県	9.7	4.1	4.2	13.6	22.9	12.7	14.9	5.4	12.4	0.2



i-Check

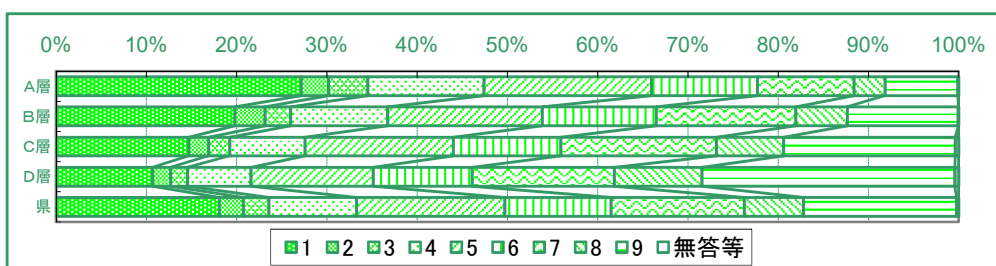
102) 土曜日や日曜日など学校が休みの日に、1日当たりどれくらいの時間、テレビやビデオ・DVDを見たり、聞いたりしますか。(テレビゲームをする時間はのぞきます。)

	1 ほとんど見たり、聞いたりしない	2 10分くらい	3 20分くらい	4 30分くらい	5 1時間くらい	6 1時間30分くらい	7 2時間くらい	8 2時間30分くらい	9 3時間以上	無答等
A層	5.9	1.9	1.7	6.9	16.0	9.1	23.2	8.9	26.3	0.1
B層	5.9	2.0	1.9	6.1	13.7	9.1	19.8	8.6	32.8	0.0
C層	7.4	2.2	2.1	5.5	13.4	7.3	19.1	9.4	33.5	0.3
D層	9.7	2.4	2.2	5.1	11.6	7.4	16.7	7.9	36.6	0.4
県	7.2	2.1	2.0	5.9	13.7	8.2	19.7	8.7	32.3	0.2



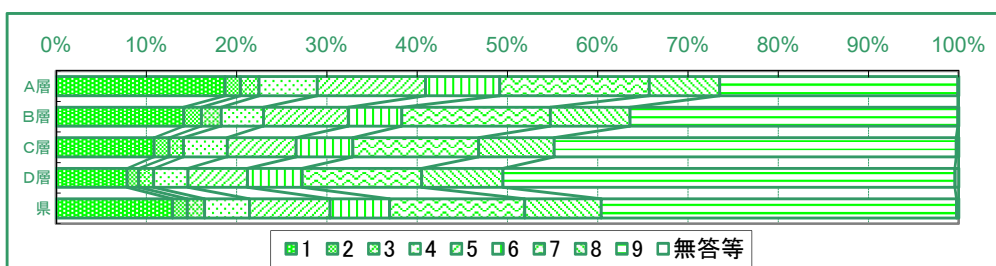
103) 学校の授業がある月曜日から金曜日に、1日当たりどれくらいの時間、テレビゲーム(コンピュータゲーム、携帯式のゲーム、携帯電話やスマートフォンを使ったゲームもふくみます。)をしますか。

	1 ほとんどしない	2 10分くらい	3 20分くらい	4 30分くらい	5 1時間くらい	6 1時間30分くらい	7 2時間くらい	8 2時間30分くらい	9 3時間以上	無答等
A層	27.2	3.0	4.4	12.9	18.6	11.7	10.7	3.4	8.0	0.1
B層	19.8	3.4	2.8	10.8	17.1	12.6	15.5	5.7	12.3	0.0
C層	14.7	2.2	2.3	8.3	16.5	11.9	17.2	7.4	19.0	0.4
D層	10.7	2.0	1.9	7.0	13.5	11.0	15.7	9.7	28.0	0.4
県	18.1	2.6	2.8	9.7	16.4	11.8	14.8	6.6	16.9	0.2



104) 土曜日や日曜日など学校が休みの日に、1日当たりどれくらいの時間、テレビゲーム(コンピュータゲーム、携帯式のゲーム、携帯電話やスマートフォンを使ったゲームもふくみます。)をしますか。

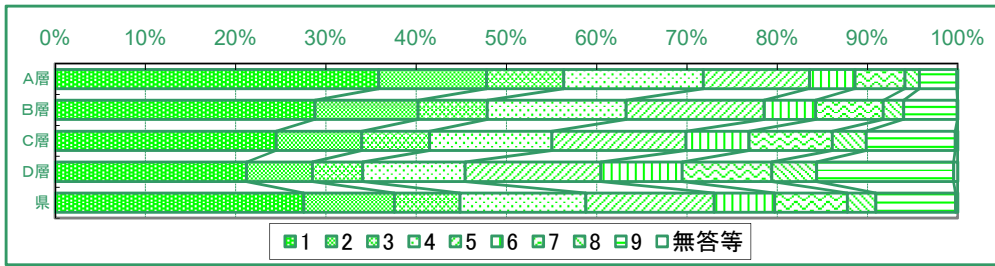
	1 ほとんどしない	2 10分くらい	3 20分くらい	4 30分くらい	5 1時間くらい	6 1時間30分くらい	7 2時間くらい	8 2時間30分くらい	9 3時間以上	無答等
A層	18.7	1.7	2.1	6.4	12.0	8.2	16.6	7.8	26.4	0.1
B層	14.2	1.9	2.2	4.7	9.4	5.9	16.5	8.8	36.3	0.1
C層	10.8	1.7	1.6	4.9	7.6	6.3	14.0	8.4	44.5	0.3
D層	7.9	1.3	1.7	3.8	6.6	6.1	13.2	9.0	50.1	0.4
県	12.9	1.6	1.9	5.0	8.9	6.6	15.0	8.5	39.4	0.2



i-Check

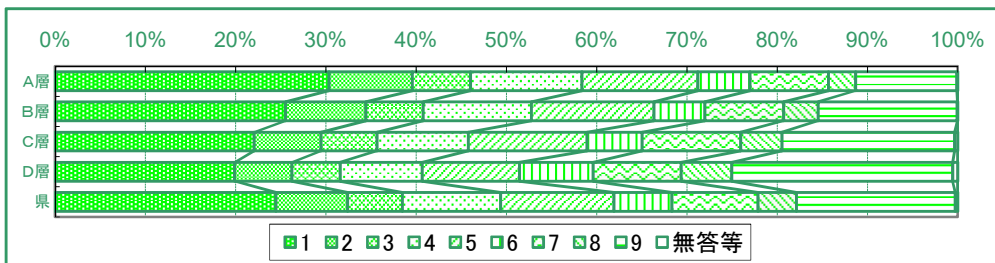
105) 学校の授業がある月曜日から金曜日に、1日当たりどれくらいの時間、携帯電話やスマートフォンで通話やメール、インターネットをしますか。(携帯電話やスマートフォンを使ってゲームをする時間はのぞきます。)

	1	2	3	4	5	6	7	8	9	無答等
	ほとんど しない	10分くら い	20分くら い	30分くら い	1時間くら い	1時間30 分くらい	2時間くら い	2時間30 分くらい	3時間以 上	
A層	35.9	12.0	8.6	15.4	11.8	5.1	5.5	1.6	4.1	0.1
B層	28.8	11.4	7.6	15.4	15.3	5.7	7.5	2.3	5.9	0.0
C層	24.5	9.5	7.5	13.6	14.8	7.0	9.2	3.8	9.8	0.3
D層	21.2	7.3	5.6	11.4	15.0	9.0	9.9	5.0	15.2	0.5
県	27.6	10.0	7.3	13.9	14.2	6.7	8.0	3.2	8.8	0.2



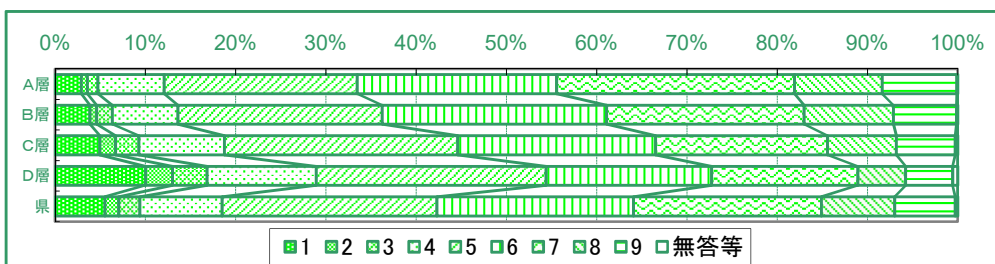
106) 土曜日や日曜日など学校が休みの日に、1日当たりどれくらいの時間、携帯電話やスマートフォンで通話やメール、インターネットをしますか。(携帯電話やスマートフォンを使ってゲームをする時間はのぞきます。)

	1	2	3	4	5	6	7	8	9	無答等
	ほとんど しない	10分くら い	20分くら い	30分くら い	1時間くら い	1時間30 分くらい	2時間くら い	2時間30 分くらい	3時間以 上	
A層	30.3	9.2	6.4	12.4	12.8	5.8	8.7	3.0	11.2	0.1
B層	25.5	8.9	6.3	12.0	13.6	5.7	8.7	3.8	15.4	0.0
C層	22.1	7.4	6.2	10.1	13.2	6.1	10.9	4.6	19.1	0.3
D層	19.9	6.3	5.3	9.1	10.8	8.2	9.7	5.6	24.5	0.6
県	24.5	8.0	6.1	10.9	12.6	6.4	9.5	4.3	17.6	0.3



107) 学校の授業がある月曜日から金曜日に、あなたは、学校の授業時間以外に、1日どれくらいの時間、勉強しましたか。(学習塾等で勉強している時間や家庭教師の先生に見てもらっている時間もふくみます。)

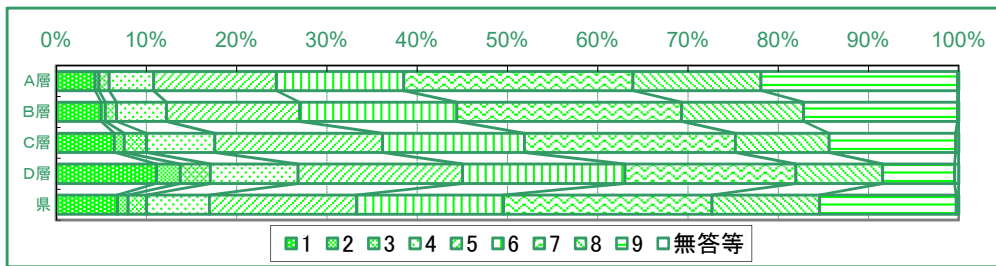
	1	2	3	4	5	6	7	8	9	無答等
	ほとんど しない	10分くら い	20分くら い	30分くら い	1時間くら い	1時間30 分くらい	2時間くら い	2時間30 分くらい	3時間以 上	
A層	2.9	0.7	1.1	7.4	21.4	22.1	26.3	9.7	8.3	0.1
B層	3.9	0.7	1.7	7.3	22.6	24.9	21.9	9.9	7.0	0.1
C層	5.0	1.7	2.6	9.5	25.9	21.9	19.0	7.6	6.5	0.3
D層	10.0	3.0	3.8	12.1	25.5	18.3	16.2	5.3	5.2	0.6
県	5.5	1.5	2.3	9.1	23.8	21.8	20.8	8.1	6.7	0.3



i-Check

108) 土曜日や日曜日など学校が休みの日に、あなたは、1日どれくらいの時間、勉強しましたか。(学習塾等で勉強している時間や家庭教師の先生に見てもらっている時間もふくみます。)

	1	2	3	4	5	6	7	8	9	無答等
	ほとんど しない	10分くら い	20分くら い	30分くら い	1時間くら い	1時間30 分くらい	2時間くら い	2時間30 分くらい	3時間以 上	無答等
A層	4.3	0.4	1.1	4.9	13.6	14.1	25.4	14.2	21.7	0.1
B層	5.0	0.5	1.2	5.5	14.8	17.4	24.9	13.5	17.1	0.1
C層	6.4	1.1	2.5	7.6	18.6	15.7	23.4	10.4	14.0	0.3
D層	11.1	2.6	3.4	9.7	18.3	18.0	18.9	9.6	8.0	0.5
県	6.8	1.2	2.1	6.9	16.3	16.3	23.1	11.9	15.1	0.3

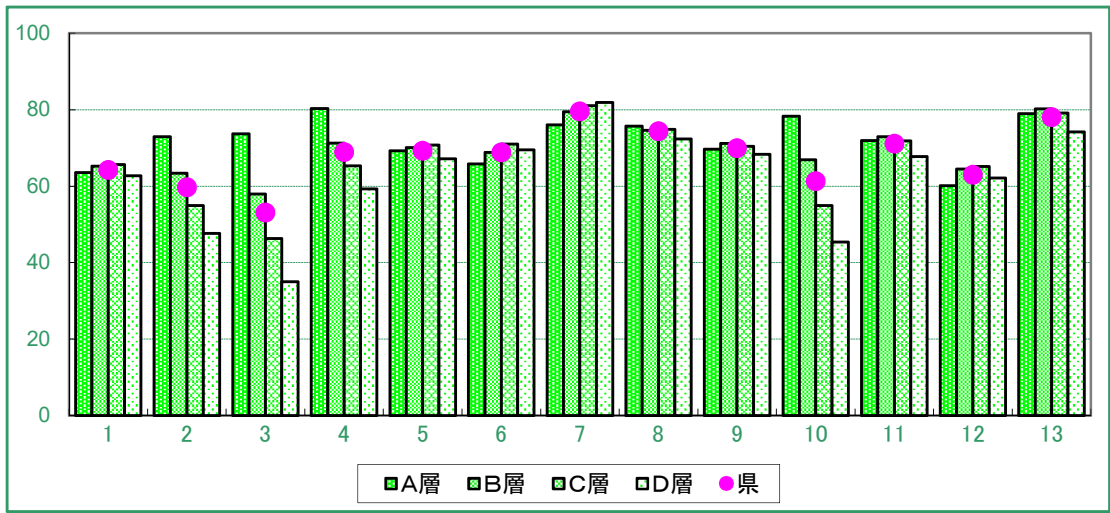


i-Check

109) 次の教科などの勉強はどれくらい好きですか。
~121)

※数値は、肯定的な回答(「とても好き」+「まあ好き」の%)をした児童生徒の割合

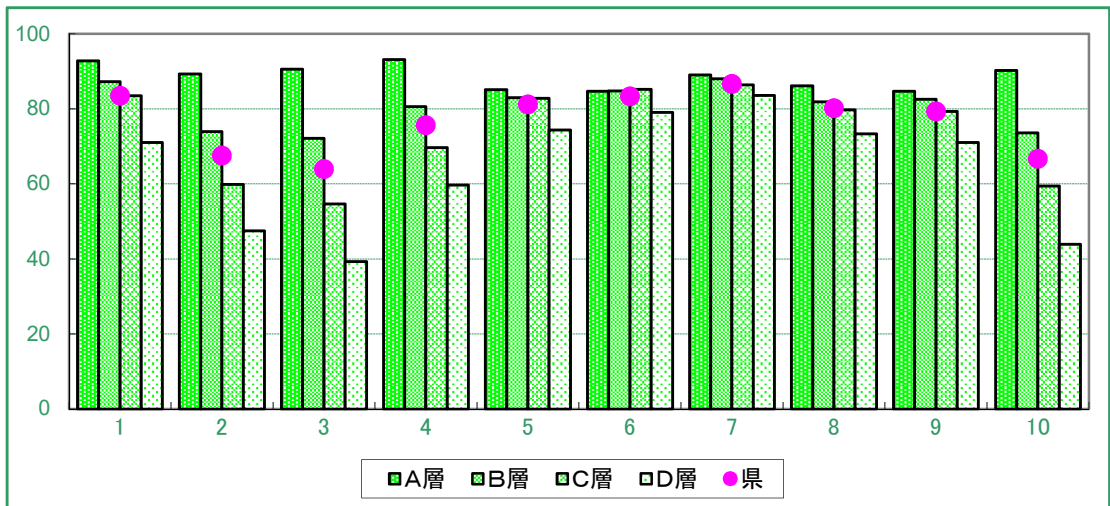
	1	2	3	4	5	6	7	8	9	10	11	12	13
	国語	社会	数学	理科	音楽	美術	保健体育	技術	家庭	英語	総合的な学習の時間	道徳	学級活動
A層	63.6	73.0	73.7	80.3	69.2	65.8	76.0	75.7	69.7	78.3	72.0	60.1	78.9
B層	65.2	63.4	57.9	71.3	70.1	68.9	79.5	74.6	71.2	66.9	72.9	64.5	80.2
C層	65.7	55.0	46.3	65.3	70.7	71.0	81.1	74.9	70.4	54.9	71.9	65.1	79.1
D層	62.8	47.6	35.0	59.3	67.2	69.5	81.9	72.4	68.3	45.4	67.7	62.1	74.2
県	64.3	59.7	53.1	68.9	69.3	68.8	79.5	74.4	69.9	61.3	71.1	63.0	78.0



122) 次の教科などの授業はどれくらい分かっていますか。
~131)

※数値は、肯定的な回答(「よく分かっている」+「まあ分かっている」の%)をした児童生徒の割合

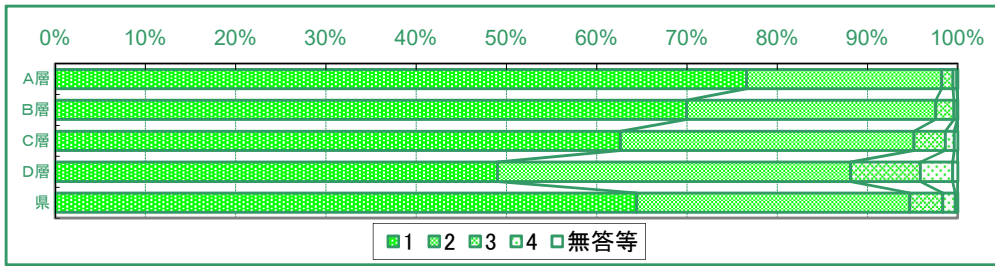
	1	2	3	4	5	6	7	8	9	10
	国語	社会	数学	理科	音楽	美術	保健体育	技術	家庭	英語
A層	92.8	89.3	90.6	93.1	85.1	84.7	89.0	86.1	84.7	90.2
B層	87.2	74.0	72.1	80.6	83.0	84.8	88.0	81.9	82.6	73.6
C層	83.5	59.9	54.7	69.7	82.8	85.2	86.4	79.7	79.4	59.5
D層	71.1	47.4	39.3	59.7	74.3	79.1	83.6	73.3	71.0	43.9
県	83.5	67.6	64.0	75.7	81.2	83.3	86.7	80.2	79.3	66.7



i-Check

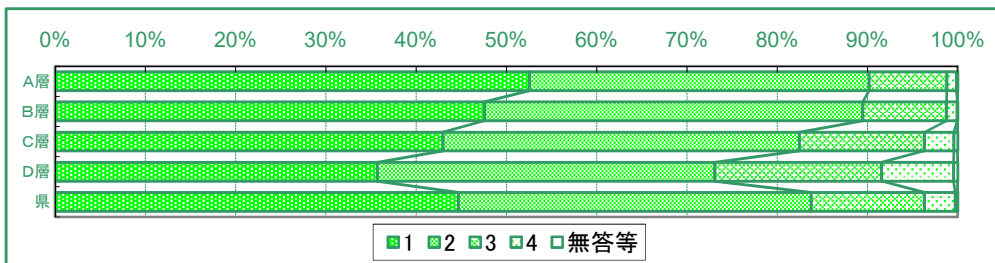
132) 1年生のときに受けた授業の中でめあてや課題が示されていたと思いますか。

	1 示されていた	2 どちらかといえば、示 されていた	3 どちらかといえば、示 されていない	4 示されていない	無答等
A層	76.6	21.7	1.2	0.4	0.1
B層	70.0	27.6	2.0	0.4	0.0
C層	62.6	32.5	3.4	1.0	0.4
D層	49.0	39.1	7.7	3.6	0.6
県	64.4	30.3	3.7	1.4	0.3



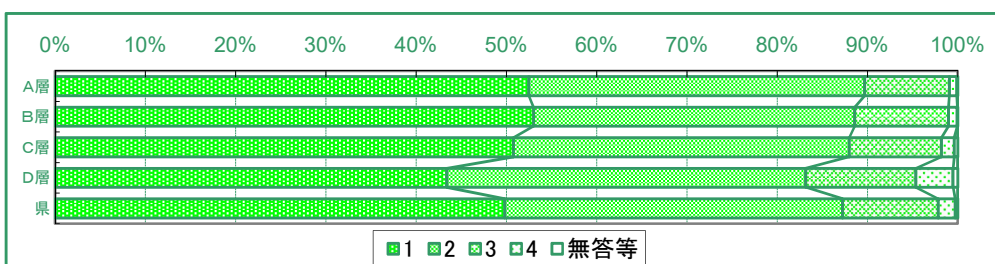
133) 1年生のときに受けた授業の最後に学習内容のまとめや振り返りをよく行っていたと思いますか。

	1 よく行った	2 ときどき行った	3 あまり行わなかった	4 行わなかった	無答等
A層	52.6	37.7	8.6	1.1	0.1
B層	47.6	41.9	9.3	1.2	0.0
C層	43.0	39.5	13.9	3.3	0.4
D層	35.7	37.4	18.5	8.0	0.5
県	44.7	39.1	12.6	3.4	0.3



134) 1年生のときに受けた授業では、学級の友だちとの間で話し合う活動をよく行っていたと思いますか。

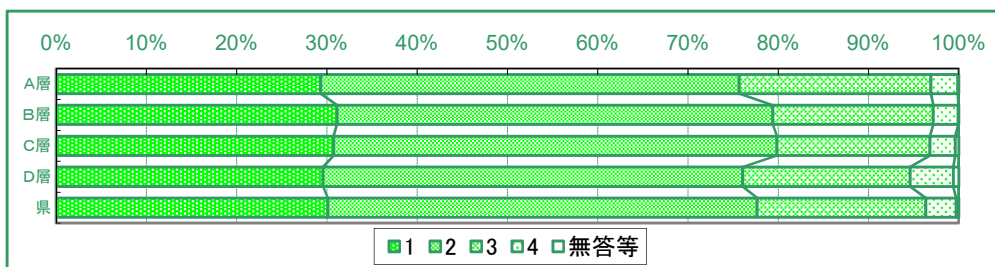
	1 よく行った	2 ときどき行った	3 あまり行わなかった	4 行わなかった	無答等
A層	52.5	37.2	9.4	0.8	0.1
B層	53.0	35.6	10.4	1.0	0.0
C層	50.8	37.2	10.2	1.4	0.4
D層	43.4	39.8	12.2	4.1	0.5
県	49.8	37.4	10.6	1.9	0.3



i-Check

135) 1年生のときに受けた授業では、学級やグループの中で自分たちで課題を立てて、その解決に向けて情報を集め、話し合いながら整理して、発表するなどの学習活動に取り組んでいたと思いますか。

	1 よく行った	2 ときどき行った	3 あまり行わなかった	4 行わなかった	無答等
A層	29.3	46.3	21.2	3.0	0.1
B層	31.1	48.3	17.8	2.8	0.0
C層	30.7	49.1	17.0	2.8	0.4
D層	29.6	46.5	18.5	4.8	0.6
県	30.1	47.5	18.7	3.4	0.3



136) ICT機器（コンピュータやタブレット、電子黒板やプロジェクタ等）を使ったことにより、興味・関心が高まったり、理解が深まったりしたことがありますか。

	1 よくあった	2 ときどきあった	3 あまりなかった	4 まったくなかった	無答等
A層	37.4	41.5	16.8	4.2	0.1
B層	36.0	43.0	16.9	4.0	0.0
C層	37.1	41.8	16.0	4.7	0.4
D層	33.9	40.9	18.1	6.5	0.6
県	36.1	41.8	17.0	4.9	0.3

