

# 大分県豊後水道漁海況速報（短期）

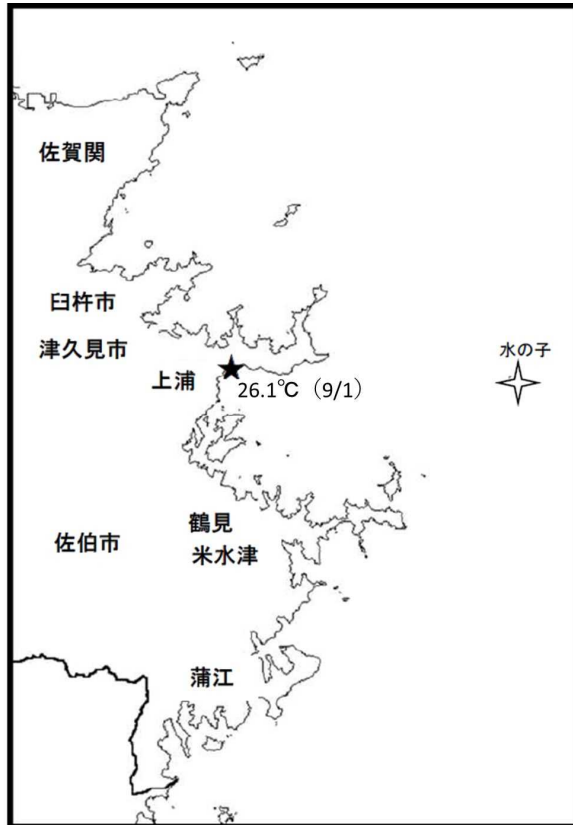
3-11号

第3-11号 令和3年9月1日(水)発行  
大分県農林水産研究指導センター水産研究部 佐伯市上浦大字津井浦

## ●海況

調査船航行時水温

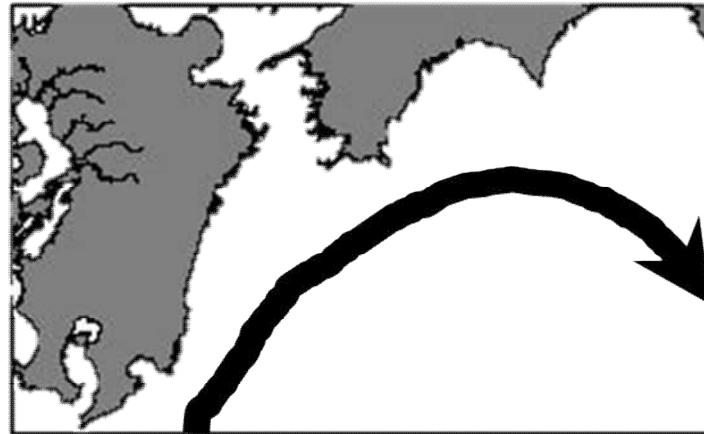
※直近は調査船の出航がなかったため、下図には水研部地先の定置水温を示します。



### ※次回の発行予定について

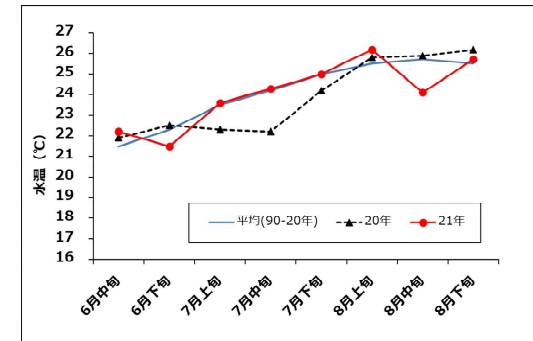
次回速報は令和3年9月10日頃に発行する予定です。

## ●黒潮情報(海上保安庁海洋速報第162号:8/23-8/30 観測)



黒潮流軸までの方向と距離(マイル)	
都井岬 ESE	足摺岬 S
35	40
黒潮は都井岬でやや離岸、足摺岬でやや離岸、九州南東沖の黒潮内表面水温は30℃となっています。	

## ●定地水温(表面:℃) [佐伯湾奥]



### 「海況概要」(9月1日)

8月下旬の水研部地先(上浦)の定地水温(表面)は25.7℃。前年より0.5℃低め、平年並み(+0.2℃)でした。9月1日の表面水温は26.1℃となっています。

### 「漁況概要」(8月9日~8月22日)

県南まき網はウルメイワシ主体に169.7トンの水揚げ。鶴見・蒲江は小型底びき網の出漁なし。一本釣りは佐賀関でマアジ、保戸島・鶴見でブリ、蒲江でカサゴ類主体の漁。タチウオこぎ釣り(臼杵)は1隻・1日あたりの水揚量が4.4キロであった(前期間の水揚量:1.4キロ)。刺網は鶴見でヒラメ、蒲江でカワハギ類主体の漁。定置網は鶴見でメジナ、米水津でマアジ、蒲江でウルメイワシ、マアジ、カマス主体の漁。

### 他県情報

宮崎県(8/19~8/25):当該期間における、日向灘の小・中型まき網の水揚量は15統345トン(ウルメイワシ150トン、マイワシ166トン、カタクチイワシ27トン、他の水揚)また、船曳パッチ網は出漁なし。

高知県(8/24~8/30):当該期間における宿毛湾周辺海域の中型まき網の総漁獲量は20統179.5トン(マルアジ1.4トン、マアジ32.4トン、サバ類19.4トン、マイワシ22.0トン、ウルメイワシ98.2トン、カタクチイワシ3.0トン他の水揚)。

なお、この情報は[大分県農林水産研究指導センター水産研究部のホームページ](http://www.pref.oita.jp/soshiki/15090/)でもご覧いただけます。

● 漁況

3-11号

漁協TACシステム集計速報値・30魚種(佐賀関・鶴見・米水津・蒲江 期間:8/9~8/22)

単位:キロ

漁業種類	所属漁協名	隻・日あたり漁獲量	まいわし	うるめいわし	かたぐちいわし	まあじ	まるあじ	さば類	ぶり	ひらめ	めいたがれい	えそ類	たちうお	まだい	いさき	かます	とらふぐ	あんこう	かさご類	かわはぎ類	きびなご	まとうだい	めじな	いせえび	くるまえび	こういか類	あおりいか	けんさき	まだこ	なまこ類	あわび類	さざえ	総計			
小型底びき網漁業	鶴見																																0			
	蒲江																																0			
船びき網漁業	鶴見(一部底びき網を含む)				6,624									182																			6,806			
	米水津(一部底びき網を含む)				35																												35			
大中型まき網漁業	鶴見	*		21,756																													21,756			
中型まき網漁業	鶴見	12,331	26,124	108,360	11,295	1,002	182	1,004																									147,966			
	米水津	*																																0		
	蒲江	*																																0		
刺網漁業	佐賀関																																	0		
	鶴見					1				28					5				1	9				5									48			
定置網漁業	蒲江																																	19		
	鶴見			116		438		347	299	4		2	11	144	6				20	72			2,067			8	35	1					3,570			
	米水津		4	274	466	696	20	384	144	4		4	224	196	100				36				8	4		4	228						2,796			
一本釣り	蒲江		3	352	206	338		190	6				10	34	310						4	45							7				1,516			
	佐賀関					2,210		1,723	238				45	102	1,667		3		2	1													6,010			
	鶴見					53		75	2,140	6	7	9		433	352		1		22	1							16						4,614			
その他の漁業	蒲江								27				6						86				20										139			
	佐賀関					2			966	2																							4	224	1,197	
	鶴見					509		106						2					31									305					24	441	1,417	
総計	米水津																																	1	429	429
	蒲江																		1	11			1											186	199	
総計			26,131	130,858	18,626	5,248	202	3,829	3,820	42	7	15	45	977	2,393	416	4	0	142	97	117	8	2,108	0		0	24	1,785	503	0	29	1,093	198,518			

他漁協情報(期間:8/9~8/22)

単位:キロ

漁業種類	所属漁協名	期間	延べ出漁隻数	隻・日あたり水揚量( )は先号水揚量	まあじ	まるあじ	さば類	かたぐち	うるめ	まいわし	ぶり	たちうお	まだい	いさき	とらふぐ	こういか類	その他	計															
中型まき網	臼杵・津久見	8/9~8/22	*	* (502)										400																			400
一本釣り	臼杵(タチ釣りのみ)	8/9~8/22	27隻	4.4 (1.4)									120																				120
	保戸島	8/9~8/22	*	* (*)	67							674		49	139			1															936

TACシステム集計値及び中部振興局農山漁村振興課水産班とりまとめ(一部は聞き取りによる概算データ)

「魚価」 円/kg

漁業種類	魚種名	地区名	平均	備考
釣り	タチウオ	臼杵	1,561	-
	ブリ	保戸島	200	-
	マダイ	保戸島	600	-
	マダイ	鶴見	722	-
	マアジ	鶴見	1,995	-
	ブリ・ハマチ	鶴見	452	-
	イサキ	鶴見	1,514	-
	マアジ	佐賀関	400	300g級(1尾あたり)
	マサハ	佐賀関	600	700g級(1尾あたり)
	ブリ	佐賀関	300	1kg級(1尾あたり)
マダイ	佐賀関	600	1kg級(1尾あたり)	

漁業種類	魚種名	地区名	平均	備考
定置網	マアジ(マアジ)	鶴見	203	-
	マアジ(コアジ)	鶴見	412	-
	カワハギ類	鶴見	460	-
	アオリイカ	鶴見	1,717	-
潜水・採貝	アワビ	鶴見	6,810	-
	サザエ	鶴見	847	-
底びき(活)	クルマエビ	鶴見	-	-
	ヒラメ	鶴見	-	-

漁協支店からのTACシステムデータ、一部聞き取り