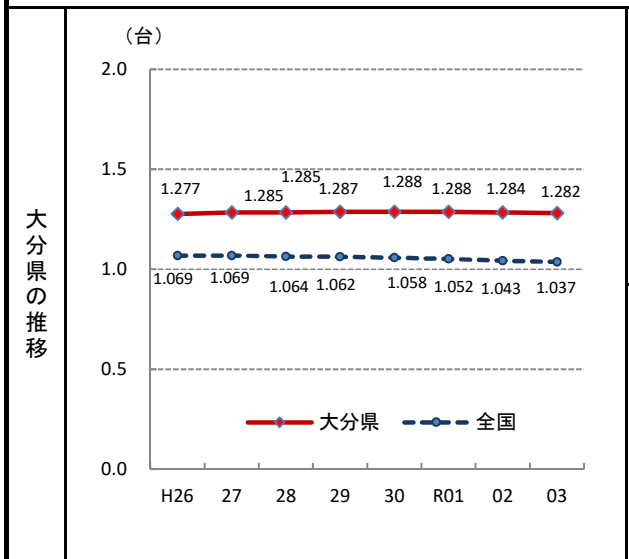
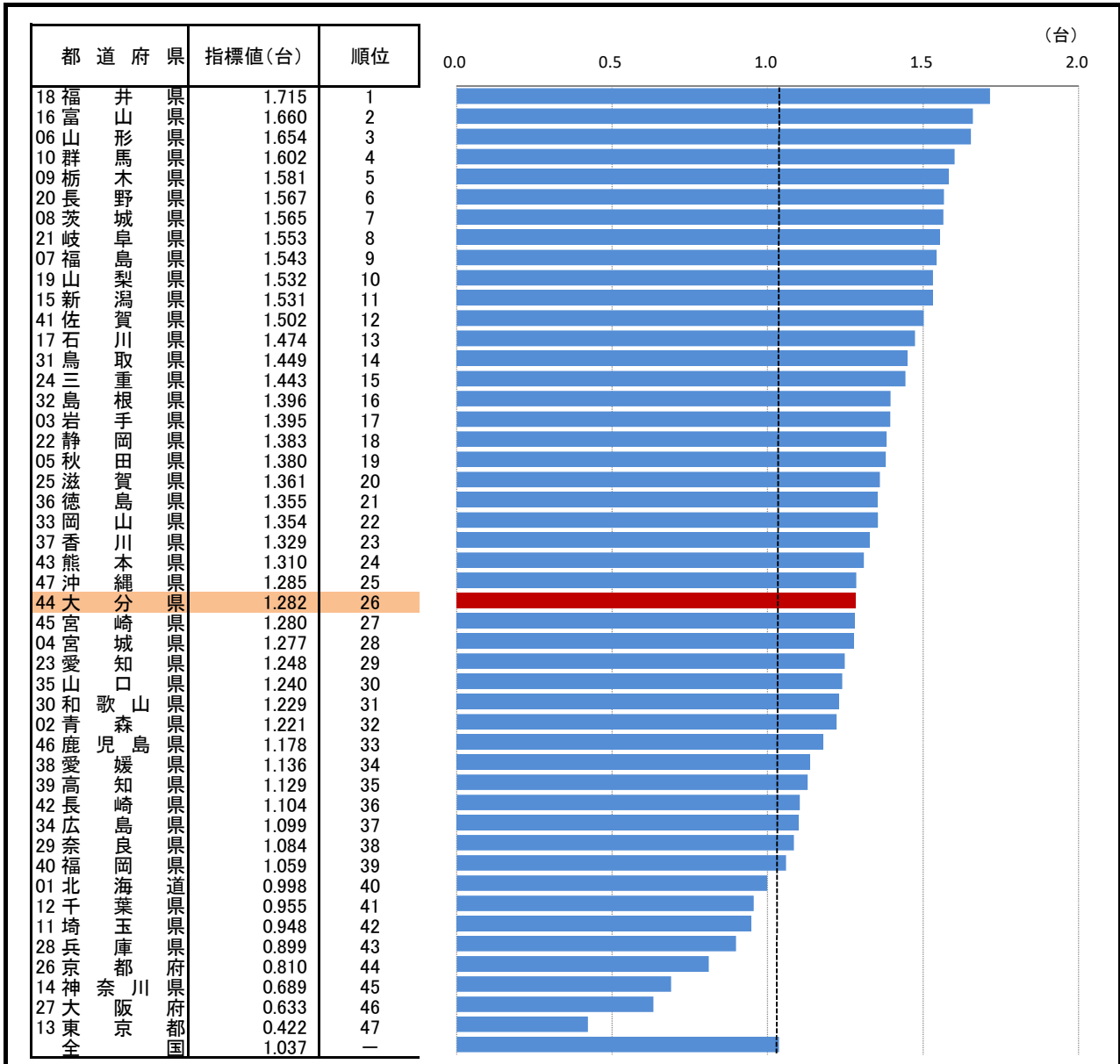


# 57. 自家用乗用車普及台数(1世帯あたり)

—令和3年—



参考

- 概要  
大分県の令和3年の自家用乗用車保有台数(1世帯あたり)は1.282台で、前年から0.002台減少し、全国26位となっている。
- 基礎データ(令和3年)

	大分県	全国
自家用乗用車保有台数	694,259	61,703,226

摘要

- 資料出所: 一般財団法人自動車検査登録情報協会「都道府県別の自家用乗用車の普及状況」
- 調査期日: 令和3年3月31日
- 調査周期: 毎年
- 自家用乗用車: 普通乗用車、小型乗用車及び軽乗用車の合計。
- 指標計算式  
分子: 自家用車保有台数、分母: 世帯数

\* 順位は数値の大きい方からつけています。