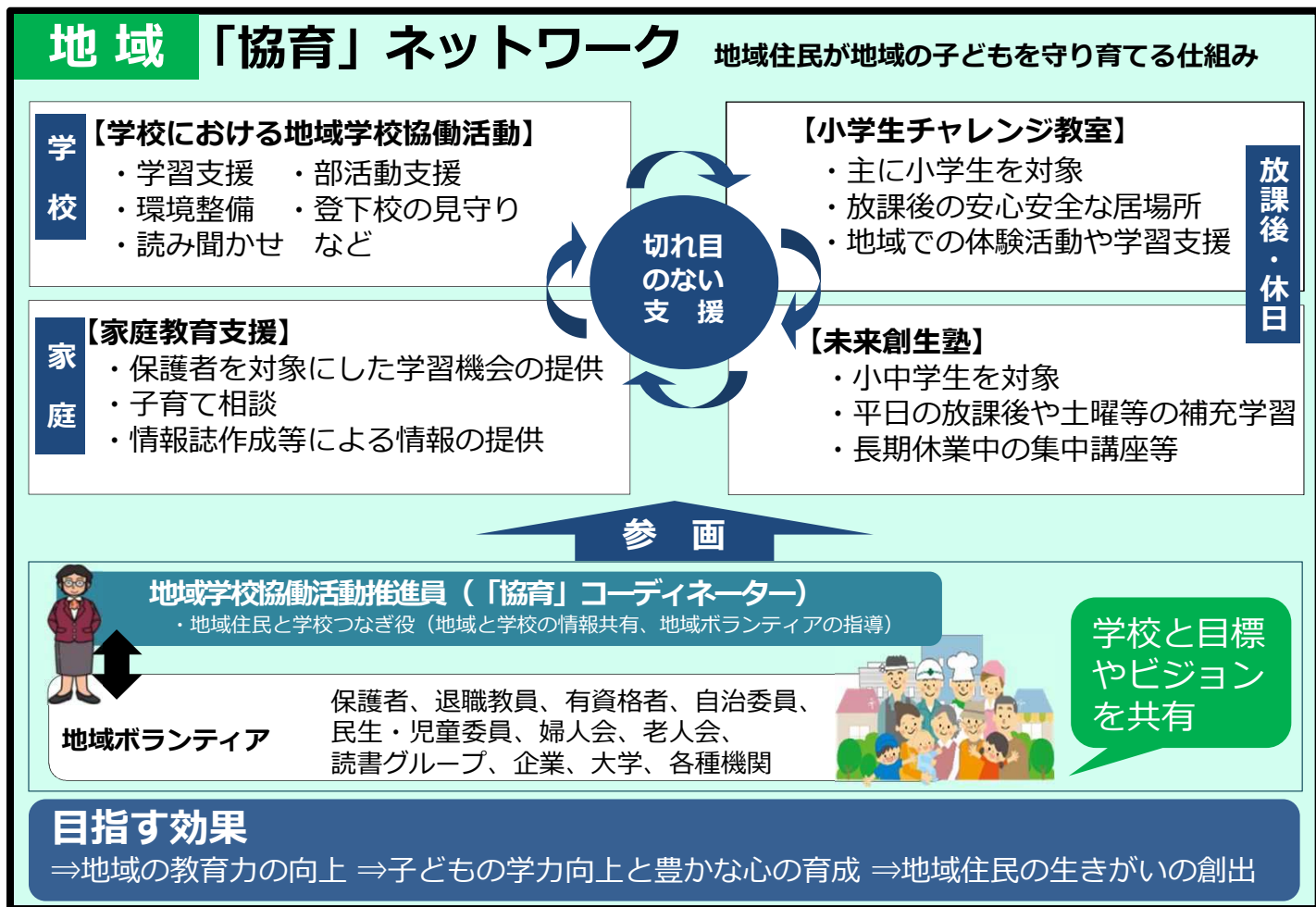


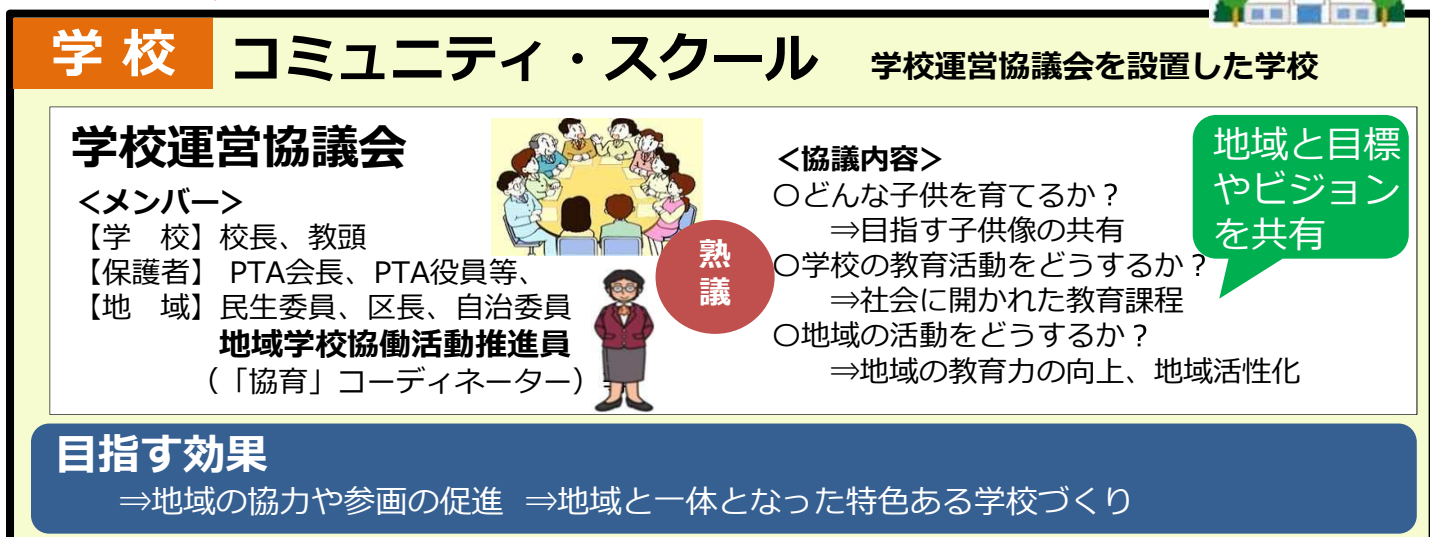
# 「協育」ネットワークとコミュニティ・スクールの一体的推進に向けた取組



**連携** ↔ **協働**



地域学校協働活動推進員が **委員として参画**



## 「協育」ネットワークとコミュニティ・スクールの一体的推進に向けて 統括的な地域学校協働活動推進員モデル事業を実施

- 5市（宇佐市、杵築市、別府市、由布市、日田市）においてモデル構築に向けた取組を実施
- 取組例
 

<p><b>（別府市の取組）</b></p> <ul style="list-style-type: none"> <li>◇ 中部中学校に地域学校協働活動推進員、中学校区内の小学校2校に推進員を配置</li> <li>◇ 地域学校協働活動推進連絡会開催（月1回）</li> </ul>	<div style="font-size: 24px; color: blue; margin-bottom: 10px;">➡</div> <ul style="list-style-type: none"> <li>◇ 連携・協働の促進</li> <li>◇ 目標の共有、学校側の理解促進</li> <li>◇ 連絡会での推進員間のつながり強化</li> </ul>
---	--