

大分県豊後水道漁海況速報（短期）

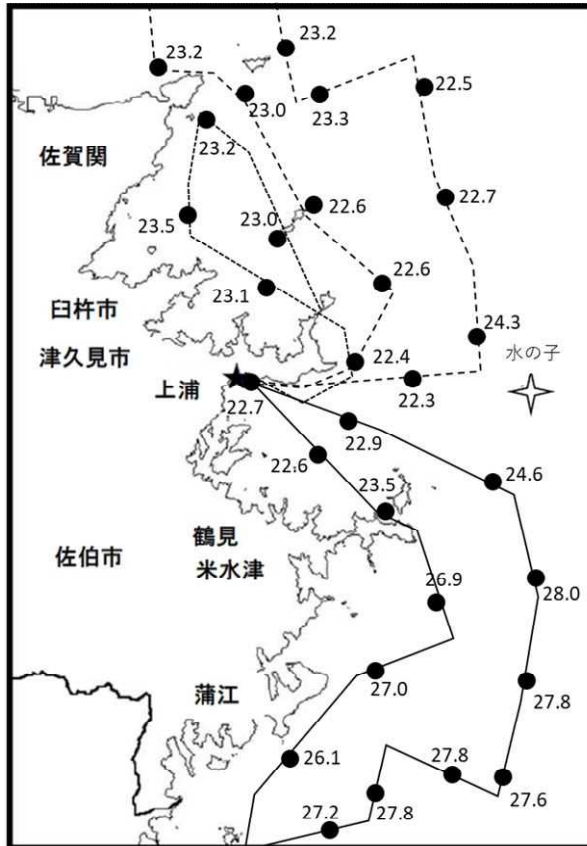
3-12号

第3-12号 令和3年9月15日(水)発行
大分県農林水産研究指導センター水産研究部 佐伯市上浦大字津井浦

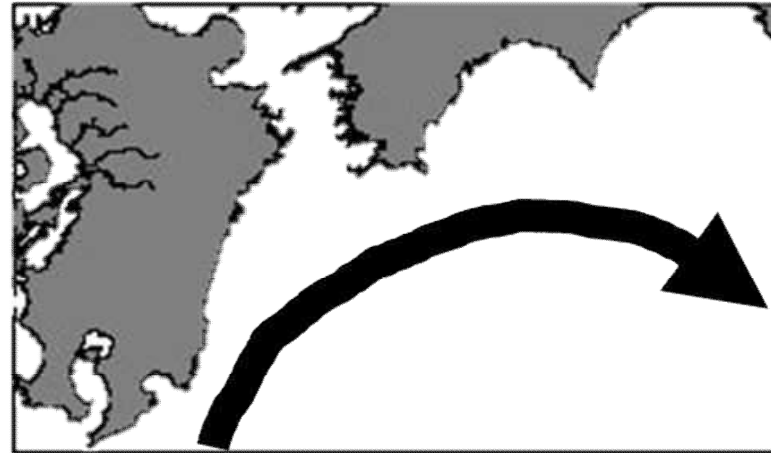
●海況

調査船航行時水温

実線：9月13日、破線：9月14日、点線：9月15日



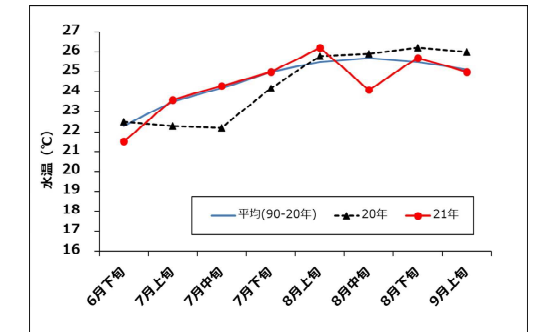
●黒潮情報(海上保安庁海洋速報第172号:9/6-9/13観測)



黒潮流軸までの方向と距離(マイル)	
都井岬 ESE	足摺岬 S
35	30

黒潮は都井岬で接岸、足摺岬でやや離岸、九州南東沖の黒潮内表面水温は28.5℃となっています。

●定地水温(表面:℃) [佐伯湾奥]



「海況概要」(9月15日)

9月上旬の水研部地先(上浦)の定地水温(表面)は25.0℃。前年より1.0℃低め、平年並み(-0.1℃)でした。9月15日の表面水温は22.5℃となっています。

「漁況概要」(8月23日~9月5日)

県南まき網はウルメイワシ主体に988.5トンの水揚げ。小型底びき網は鶴見でマダイ、蒲江はエソ類、アンコウ、ケンサキイカ主体の漁。一本釣りは佐賀関でマアジ、保戸島でブリ、鶴見でケンサキイカ、蒲江でカサゴ類主体の漁。タチウオこぎ釣り(臼杵)は1隻・1日あたりの水揚量が6.5キロであった(前期間の水揚量:4.4キロ)。刺網は鶴見でイセエビ、蒲江でカワハギ類主体の漁。定置網は鶴見でブリ、米水津・蒲江でマアジ主体の漁。

他県情報

宮崎県(9/2~9/8):当該期間における、日向灘の小・中型まき網の水揚量は60統2072トン(ウルメイワシ1201トン、マイワシ615トン、カタクチイワシ231トン、他の水揚)また、船曳パッチ網は出漁なし。

高知県(9/7~9/13):当該期間における宿毛湾周辺海域の中型まき網の総漁獲量は27統170.2トン(マルアジ0.2トン、キビナゴ10.2トン、サバ類27.6トン、マイワシ7.0トン、ウルメイワシ86.2トン、カタクチイワシ3.6トン他の水揚)。

※次回の発行予定について

次回速報は令和3年9月30日頃に発行する予定です。

● 漁況

3-12号

漁協TACシステム集計速報値・30魚種(佐賀関・鶴見・米水津・蒲江 期間:8/23~9/5)

単位:キロ

漁業種類	所属漁協名	隻・日あたり漁獲量	まいわし	うるめいわし	かたぐちいわし	まあじ	まるあじ	さば類	ぶり	ひらめ	めいたがれい	えそ類	たちうお	まだい	いさき	かます	とらふぐ	あんこう	かさご類	かわはぎ類	きびなご	まとうだい	めじな	いせえび	くるまえばい	こういか類	あおりいか	けんさき(ぶどう)いか	まだこ	なまこ類	あわび類	さざえ	総計	
小型底びき網漁業	鶴見 蒲江											14 6	38					3 6									10 6					65 21		
船びき網漁業	鶴見(一部底びき網を含む) 米水津(一部底びき網を含む)			3,864	770								237																			4,101		
大中型まき網漁業	鶴見	15,643	65,016	147,924		1,013	10,450	105	9,900				63														175					234,646		
中型まき網漁業	鶴見	13,462	69,861	640,736	22,010	1,097	882	19,293																								753,878		
	米水津	*																														0		
	蒲江	*																														0		
刺網漁業	佐賀関 鶴見 蒲江				6					18	4	17	4	21				11	74				45	97				13				0		
定置網漁業	鶴見		69		65			25	511			12	7				1	13	81				26	28				9				178		
	米水津		1,344	294	2,319	20		368	1,728	4		12	188	216	212					92		4				12	1,352	4				8,169		
	蒲江		250	227	799			502	62	2		18	56	504						24			15			42	21	7				2,528		
一本釣り	佐賀関				4,139			2,113	657	1		25	367	2,673			1	20	26				6				21					10,047		
	鶴見				497			117	1,687	8		33	411	748			3	62	5				76				2,047					5,694		
	蒲江				12				123	1			12	9				327	7				53									543		
その他の漁業	佐賀関				7				345														119									70	1,764	2,305
	鶴見				523	4		286					200	2			1	21	10									381		38	831	2,297		
	米水津																													21	1,761	1,782		
総計			134,877	790,323	27,165	10,476	11,356	22,807	15,025	34	0	123	25	1,572	3,723	739	5	10	462	350	0	4	234	244	3	0	67	3,632	539	0	132	4,402	1,028,325	

他漁協情報(期間:8/23~9/5)

単位:キロ

漁業種類	所属漁協名	期間	延べ出漁隻数	隻・日あたり水揚量()は先号水揚量	まあじ	まるあじ	さば類	かたぐち	うるめ	まいわし	ぶり	たちうお	まだい	いさき	とらふぐ	こういか類	その他	計
中型まき網	臼杵・津久見	8/23~9/5	10隻	2,130(*)	9,375		11,925											21,300
一本釣り	臼杵(タチ釣りのみ)	8/23~9/5	51隻	6.5(4.4)								333						333
	保戸島	8/23~9/5	*	*(*)	37		9				886		101	269			1	1,302

TACシステム集計値及び中部振興局農山漁村振興課水産班とりまとめ(一部は聞き取りによる概算データ)

「魚価」 円/kg

漁業種類	魚種名	地区名	平均	備考
釣り	タチウオ	臼杵	1,173	-
	ブリ	保戸島	200	-
	マダイ	保戸島	600	-
	マダイ	鶴見	742	-
	マアジ	鶴見	1,254	-
	ブリ・ハマチ	鶴見	283	-
	イサキ	鶴見	1,003	-
	マアジ	佐賀関	400	300g級(1尾あたり)
	マサハ	佐賀関	600	700g級(1尾あたり)
	ブリ	佐賀関	300	1kg級(1尾あたり)
マダイ	佐賀関	600	1kg級(1尾あたり)	

漁業種類	魚種名	地区名	平均	備考
定置網	マアジ(マアジ)	鶴見	128	-
	マアジ(コアジ)	鶴見	179	-
	カワハギ類	鶴見	450	-
潜水・採貝	アオリイカ	鶴見	1,267	-
	アワビ	鶴見	6,533	-
	サザエ	鶴見	614	-
底びき(活)	クルマエビ	鶴見	-	-
	ヒラメ	鶴見	-	-

漁協支店からのTACシステムデータ、一部聞き取り