

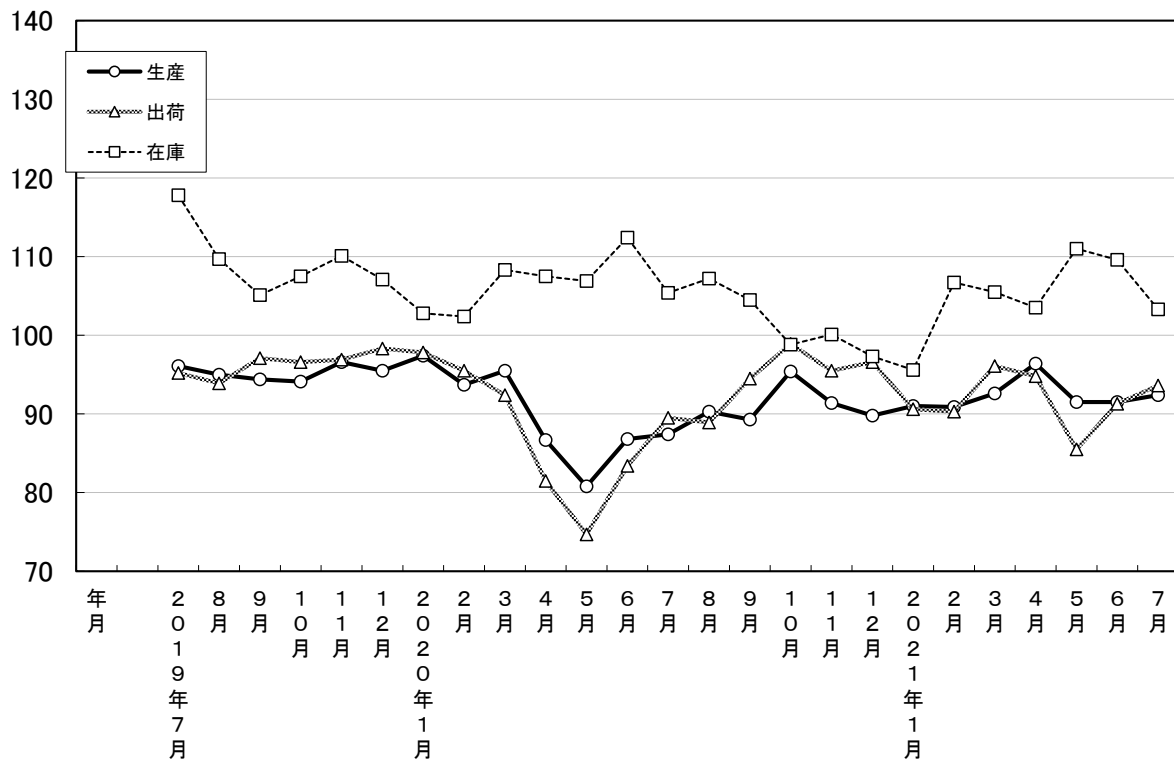
# 大分県鋳工業指数

2015年基準

2021年7月分

大分県鋳工業指数の推移(季節調整済指数)

2015年=100



## 2021年7月の鉱工業指数

2015年=100

区 分		季節調整済指数		原 指 数	
			前月比 (%)		前年同月 比 (%)
大分県	生産	92.4	1.0	95.9	5.6
	出荷	93.6	2.5	93.1	4.6
	在庫	103.3	▲ 5.7	101.5	▲ 2.0
九 州	生産	104.8	1.8	104.6	14.1
	出荷	101.8	0.9	100.4	14.2
	在庫	92.9	▲ 3.3	94.6	▲ 12.6
全 国	生産	98.1	▲ 1.5	100.4	11.6
	出荷	96.1	▲ 0.6	97.3	10.8
	在庫	95.1	1.2	110.6	▲ 13.0

※九州は速報値

### 概況

#### [生産]

生産指数(季節調整済指数)は92.4(前月比+1.0%)となり、2か月ぶりに上昇した。業種別に生産動向をみると、上昇に主に寄与した業種は「化学・石油製品工業」、「窯業・土石製品工業」、「輸送機械工業」で、低下に主に寄与した業種は「汎用・生産用・業務用機械工業」、「食料品工業」、「プラスチック製品工業」となっている。

#### [出荷]

出荷指数(季節調整済指数)は93.6(前月比+2.5%)となり、2か月連続で上昇した。業種別に出荷動向をみると、上昇に主に寄与した業種は「非鉄金属・金属製品工業」、「電気・情報通信機械工業」、「窯業・土石製品工業」で、低下に主に寄与した業種は「輸送機械工業」、「汎用・生産用・業務用機械工業」、「化学・石油製品工業」となっている。

#### [在庫]

在庫指数(季節調整済指数)は103.3(前月比▲5.7%)となり、2ヶ月連続で低下した。業種別に在庫動向をみると、上昇に主に寄与した業種は「化学・石油製品工業」、「その他工業」で、低下に主に寄与した業種は「食料品工業」、「窯業・土石製品工業」、「汎用・生産用・業務用機械工業」となっている。

#### [全国の製造工業生産予測指数]

2021年8月は前月比3.4%の上昇、9月は同1.0%の上昇見込み。

## 業種動向

総合指数に対して主に寄与したものは、次のとおりである。

### [生産]

※対前月比は季節調整済指数、対前年同月比は原指数による。

#### 上昇業種

業 種 名	対前月比(%)		対前年 同月比(%)	寄 与 率
	今 月	前 月		
化 学 ・ 石 油 製 品 工 業	7.0	1.3	11.0	158.5
窯 業 ・ 土 石 製 品 工 業	24.6	▲ 12.5	58.1	156.0
輸 送 機 械 工 業	6.2	▲ 11.4	▲ 14.8	77.1

#### 低下業種

業 種 名	対前月比(%)		対前年 同月比(%)	寄 与 率
	今 月	前 月		
汎用・生産用・業務用機械工業	▲ 13.9	3.6	16.1	▲ 182.1
食 料 品 工 業	▲ 6.2	13.1	▲ 12.9	▲ 62.4
プ ラ ス チ ッ ク 製 品 工 業	▲ 14.0	7.6	10.9	▲ 42.3

### [出荷]

#### 上昇業種

業 種 名	対前月比(%)		対前年 同月比(%)	寄 与 率
	今 月	前 月		
非 鉄 金 属 ・ 金 属 製 品 工 業	11.6	16.5	▲ 5.1	▲ 15.2
電 気 ・ 情 報 通 信 機 械 工 業	48.8	▲ 35.1	11.2	▲ 9.9
窯 業 ・ 土 石 製 品 工 業	16.3	▲ 3.7	44.2	▲ 3.3

#### 低下業種

業 種 名	対前月比(%)		対前年 同月比(%)	寄 与 率
	今 月	前 月		
輸 送 機 械 工 業	▲ 47.0	116.0	▲ 5.9	106.8
汎用・生産用・業務用機械工業	▲ 16.7	9.6	15.1	9.4
化 学 ・ 石 油 製 品 工 業	▲ 1.7	13.6	9.9	3.8

### [在庫]

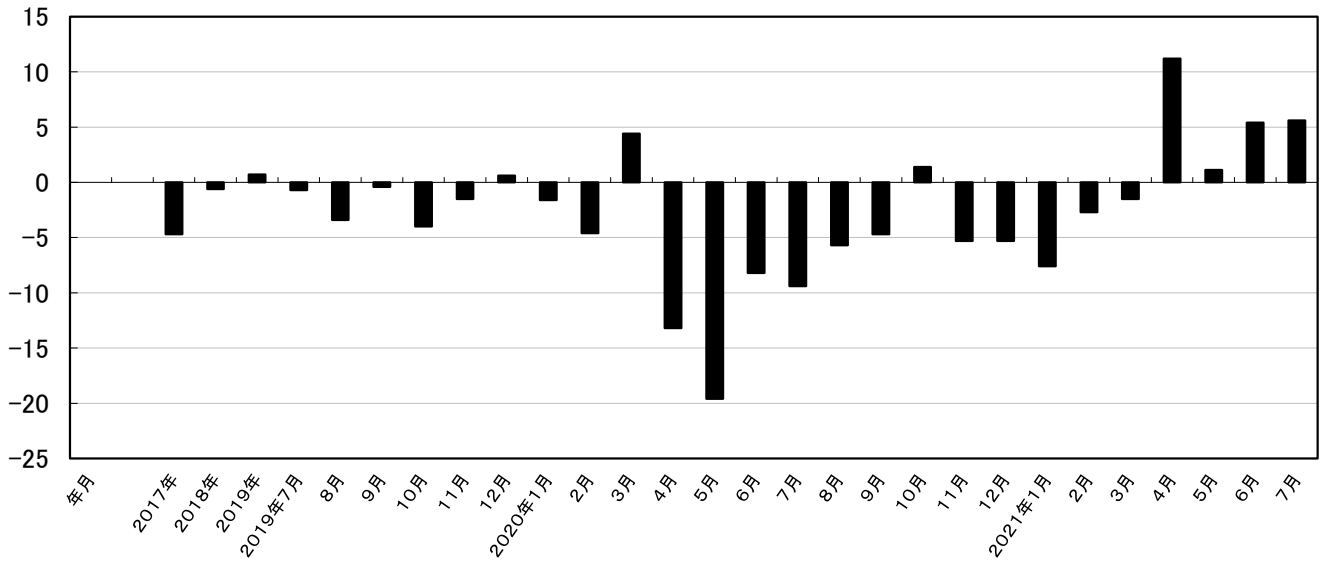
#### 上昇業種

業 種 名	対前月比(%)		対前年 同月比(%)	寄 与 率
	今 月	前 月		
化 学 ・ 石 油 製 品 工 業	2.3	▲ 5.0	▲ 11.7	▲ 19.8
そ の 他 工 業	26.9	▲ 22.7	▲ 5.4	▲ 12.1

#### 低下業種

業 種 名	対前月比(%)		対前年 同月比(%)	寄 与 率
	今 月	前 月		
食 料 品 工 業	▲ 10.1	12.9	▲ 13.8	7.8
窯 業 ・ 土 石 製 品 工 業	▲ 4.3	0.5	15.9	4.1
汎用・生産用・業務用機械工業	▲ 4.2	▲ 4.4	122.8	3.3

## 鉱工業生産指数前年同月比(%)



## 大分県鉱工業指数の推移

(季節調整済指数 2015年=100)

年月	生産				出荷				在庫			
	季節調整済 指数	前月比 (%)	原指数	前年同月 比 (%)	季節調整済 指数	前月比 (%)	原指数	前年同月 比 (%)	季節調整済 指数	前月比 (%)	原指数	前年同月 比 (%)
2017年	—	—	96.0	▲ 4.7	—	—	96.9	▲ 2.9	—	—	93.7	▲ 5.2
2018年	—	—	95.4	▲ 0.6	—	—	96.6	▲ 0.3	—	—	102.7	▲ 9.6
2019年	—	—	96.1	▲ 0.7	—	—	97.5	▲ 0.9	—	—	107.6	▲ 4.8
2019年7月	96.1	▲ 2.9	99.5	▲ 0.7	95.2	▲ 4.6	95.9	▲ 2.3	117.8	9.2	112.0	18.4
8月	95.0	▲ 0.7	88.2	▲ 3.4	93.9	▲ 7.5	89.0	▲ 7.4	109.7	1.5	112.3	6.7
9月	94.4	▲ 0.6	92.1	▲ 0.4	97.1	3.4	96.3	▲ 0.4	105.1	▲ 4.2	105.9	▲ 0.5
10月	94.1	▲ 0.3	95.7	▲ 4.0	96.6	▲ 0.5	99.4	▲ 6.0	107.5	2.3	109.3	11.2
11月	96.6	2.7	99.2	▲ 1.5	96.9	0.3	98.5	▲ 2.6	110.1	2.4	112.1	10.9
12月	95.5	▲ 1.1	102.8	0.6	98.3	1.4	102.1	3.2	107.1	▲ 2.7	111.3	3.0
2020年1月	97.4	2.0	92.9	▲ 1.6	97.8	▲ 0.5	95.3	▲ 4.1	102.8	▲ 4.0	112.0	3.5
2月	93.7	▲ 3.8	89.5	▲ 4.6	95.5	▲ 2.4	94.5	▲ 3.0	102.4	▲ 0.4	104.5	1.3
3月	95.5	1.9	97.7	4.4	92.4	▲ 3.2	99.6	0.5	108.3	5.8	103.9	6.7
4月	86.7	▲ 9.2	84.1	▲ 13.2	81.5	▲ 11.8	79.6	▲ 16.8	107.5	▲ 0.7	101.2	▲ 6.9
5月	80.8	▲ 6.8	77.3	▲ 19.6	74.7	▲ 8.3	72.3	▲ 25.2	106.9	▲ 0.6	103.8	▲ 1.0
6月	86.8	7.4	91.3	▲ 8.2	83.4	11.6	84.0	▲ 12.4	112.4	5.1	106.9	▲ 4.6
7月	87.4	0.7	90.8	▲ 9.4	89.5	7.3	89.0	▲ 11.9	105.4	▲ 6.2	103.6	▲ 2.5
8月	90.3	3.3	83.2	▲ 5.7	88.9	▲ 0.7	84.3	▲ 5.3	107.2	1.7	109.7	▲ 2.3
9月	89.3	▲ 1.1	87.8	▲ 4.7	94.5	6.3	93.7	▲ 2.7	104.5	▲ 2.5	105.3	▲ 0.6
10月	95.4	6.8	97.0	1.4	98.9	4.7	101.7	2.3	98.8	▲ 5.5	100.5	▲ 8.1
11月	91.4	▲ 4.2	93.9	▲ 5.3	95.5	▲ 3.4	97.1	▲ 1.4	100.1	1.3	101.9	▲ 9.1
12月	89.8	▲ 1.8	97.4	▲ 5.3	96.6	1.2	100.3	▲ 1.8	97.3	▲ 2.8	101.2	▲ 9.1
2021年1月	91.0	1.3	85.8	▲ 7.6	90.6	▲ 6.2	89.0	▲ 6.6	95.6	▲ 1.7	103.8	▲ 7.3
2月	90.9	▲ 0.1	87.1	▲ 2.7	90.3	▲ 0.3	90.0	▲ 4.8	106.7	11.6	107.9	▲ 3.3
3月	92.6	1.9	96.2	▲ 1.5	96.1	6.4	101.1	1.5	105.5	▲ 1.1	100.4	▲ 3.4
4月	96.4	4.1	93.5	11.2	94.8	▲ 1.4	92.6	16.3	103.5	▲ 1.9	97.4	▲ 3.8
5月	91.5	▲ 5.1	87.5	1.1	85.5	▲ 1.0	82.8	1.1	111.0	1.1	107.8	1.0
6月	91.5	0.0	96.2	5.4	91.3	6.8	92.0	9.5	109.6	▲ 1.3	104.2	▲ 2.5
7月	92.4	1.0	95.9	5.6	93.6	2.5	93.1	4.6	103.3	▲ 5.7	101.5	▲ 2.0

## 主要業種動向

2021年7月分

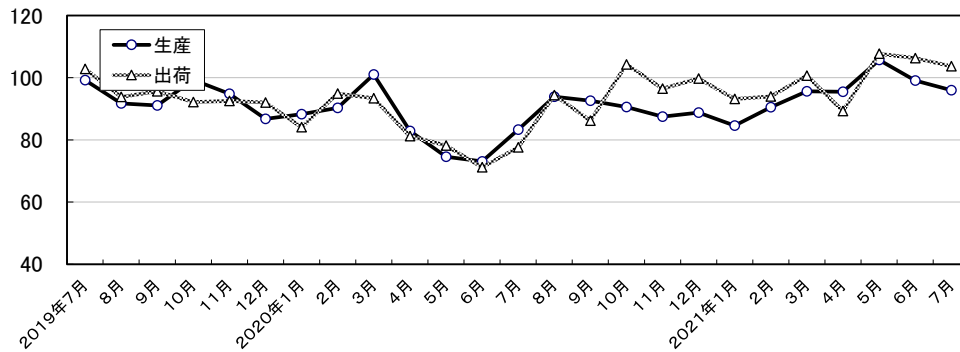
(2015年=100)

業種名	生産			出荷			在庫		
	季節調整 済指数	前月比 (%)	前年同月 比 (%)	季節調整 済指数	前月比 (%)	前年同月 比 (%)	季節調整 済指数	前月比 (%)	前年同月 比 (%)
鉄鋼業	96.0	▲ 3.1	15.9	103.7	▲ 2.4	33.5	×	×	×
非鉄金属・金属製品工業	104.5	0.6	▲ 6.7	123.9	11.6	▲ 5.1	×	×	×
汎用・生産用・業務用 機械工業	91.3	▲ 13.9	16.1	92.8	▲ 16.7	15.1	242.3	▲ 4.2	122.8
輸送機械工業	83.8	6.2	▲ 14.8	107.2	6.2	▲ 5.9	×	×	×
化学・石油製品工業	111.5	7.0	11.0	91.0	▲ 1.7	9.9	94.0	2.3	▲ 11.7
食料品工業	83.7	▲ 6.2	▲ 12.9	86.3	▲ 5.4	▲ 12.0	231.7	▲ 10.1	▲ 13.8

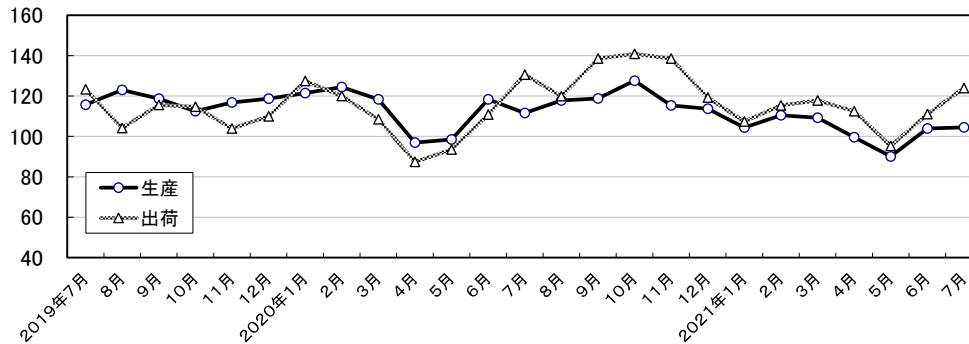
\* 前月比は季節調整済指数、前年同月比は原指数から算出

## 主要業種の推移(季節調整済指数 2015年=100)

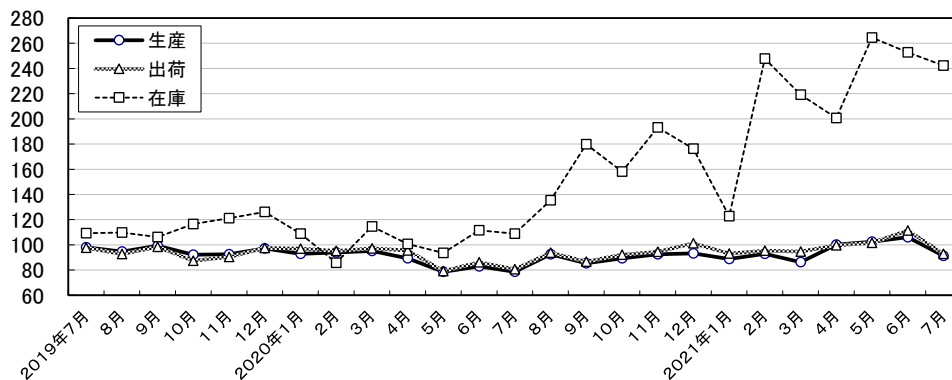
### 鉄鋼業



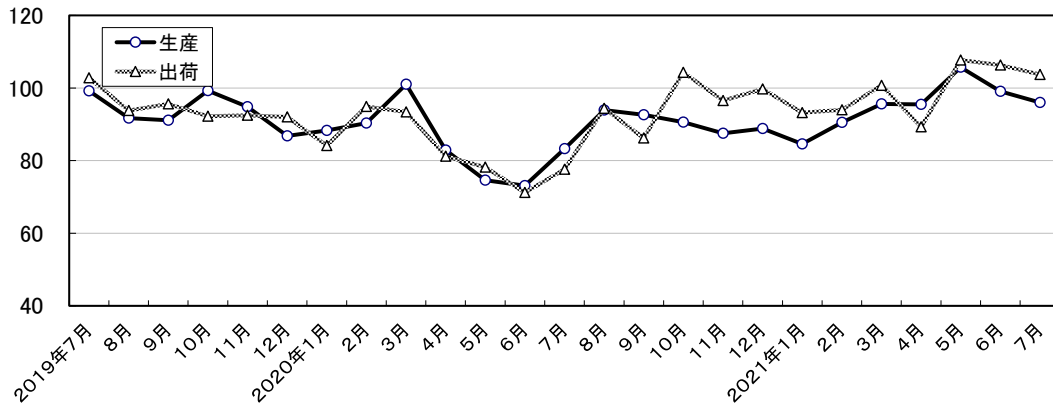
### 非鉄金属・金属製品工業



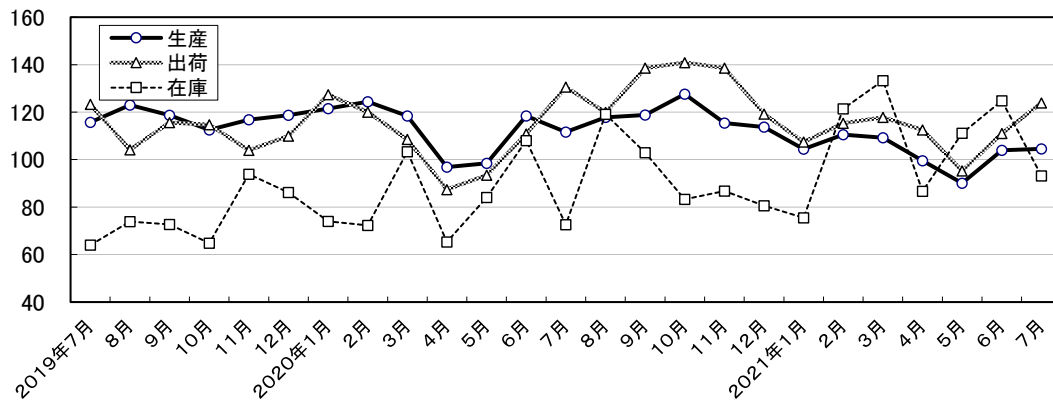
### 汎用・生産用・業務用機械工業



### 輸送機械工業



### 化学・石油製品工業



### 食料品工業

