

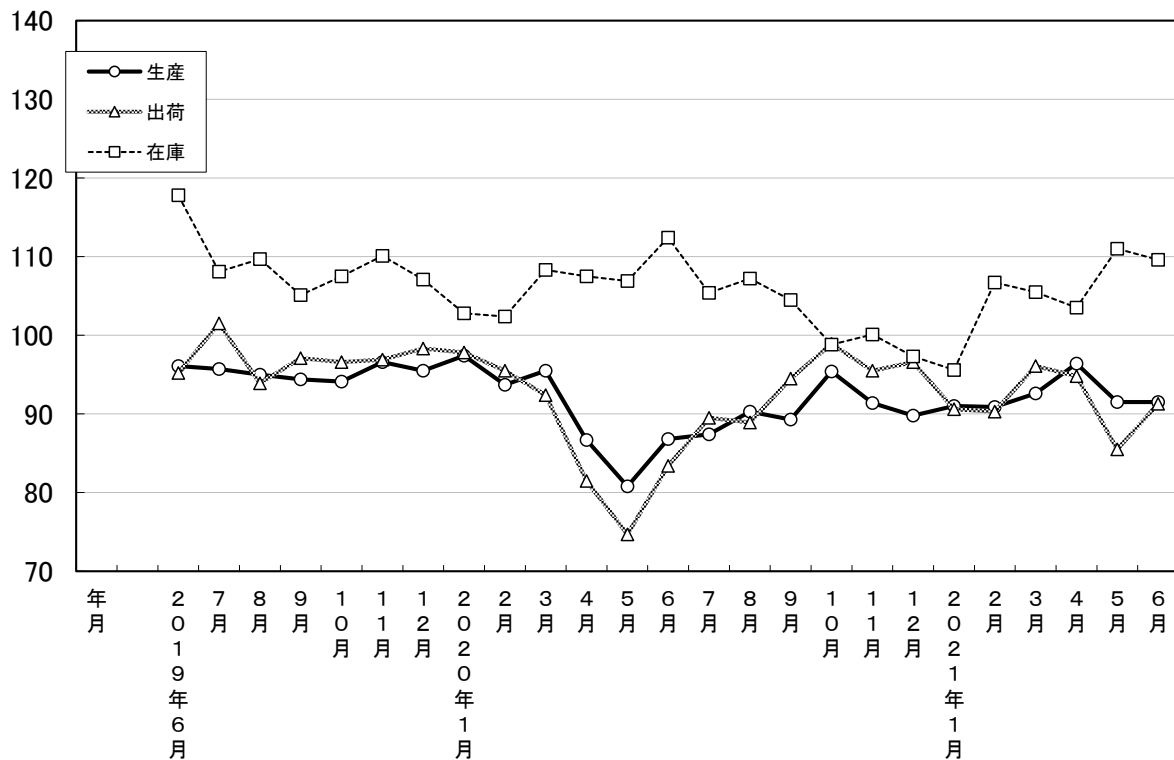
大分県鉱工業指数

2015年基準

2021年6月分

大分県鉱工業指数の推移(季節調整済指数)

2015年=100



2021年6月の鉱工業指数

2015年=100

区 分		季節調整済指数		原 指 数	
			前月比 (%)		前年同月 比 (%)
大分県	生産	91.5	0.0	96.2	5.4
	出荷	91.3	6.8	92.0	9.5
	在庫	109.6	▲ 1.3	104.2	▲ 2.5
九 州	生産	103.6	5.6	102.7	16.6
	出荷	101.3	6.6	99.6	22.1
	在庫	95.8	1.5	94.4	▲ 11.5
全 国	生産	99.3	6.2	101.4	22.6
	出荷	96.3	4.3	98.4	18.7
	在庫	95.9	2.3	96.6	▲ 4.8

※九州は速報値

概況

[生産]

生産指数(季節調整済指数)は91.5(前月比±0%)となり、横ばいとなった。業種別に生産動向をみると、上昇に主に寄与した業種は「非鉄金属・金属製品工業」、「食料品工業」、「汎用・生産用・業務用機械工業」で、低下に主に寄与した業種は「輸送機械工業」、「窯業・土石製品工業」、「電気・情報通信機械工業」となっている。

[出荷]

出荷指数(季節調整済指数)は91.3(前月比+6.8%)となり、3ヶ月ぶりに上昇した。業種別に出荷動向をみると、上昇に主に寄与した業種は「輸送機械工業」、「化学・石油製品工業」、「非鉄金属・金属製品工業」で、低下に主に寄与した業種は「電気・情報通信機械工業」、「鉄鋼業」、「鉱業」となっている。

[在庫]

在庫指数(季節調整済指数)は109.6(前月比▲1.3%)となり、2ヶ月ぶりに低下した。業種別に在庫動向をみると、上昇に主に寄与した業種は「食料品工業」、「パルプ・紙・紙加工品工業」、「プラスチック製品工業」で、低下に主に寄与した業種は「化学・石油製品工業」、「その他工業」、「汎用・生産用・業務用機械工業」となっている。

[全国の製造工業生産予測指数]

2021年7月は前月比-1.1%の低下、8月は同1.7%の上昇見込み。

業種動向

総合指数に対して主に寄与したものは、次のとおりである。

[生産]

※対前月比は季節調整済指数、対前年同月比は原指数による。

上昇業種

業 種 名	対前月比(%)		対前年 同月比(%)	寄 与 率
	今 月	前 月		
非鉄金属・金属製品工業	15.3	▲ 9.5	▲ 12.2	149895.6
食 料 品 工 業	13.1	▲ 6.6	▲ 3.2	105142.4
汎用・生産用・業務用機械工業	3.6	2.3	27.8	40973.8

低下業種

業 種 名	対前月比(%)		対前年 同月比(%)	寄 与 率
	今 月	前 月		
輸 送 機 械 工 業	▲ 11.4	▲ 8.9	▲ 10.0	▲ 144452.4
窯業・土石製品工業	▲ 12.5	▲ 5.0	38.2	▲ 81544.8
電気・情報通信機械工業	▲ 20.4	8.6	▲ 9.7	▲ 55796.0

[出荷]

上昇業種

業 種 名	対前月比(%)		対前年 同月比(%)	寄 与 率
	今 月	前 月		
輸 送 機 械 工 業	116.0	▲ 26.3	7.8	72.4
化学・石油製品工業	13.6	▲ 11.0	6.5	15.8
非鉄金属・金属製品工業	16.5	▲ 15.3	0.2	11.0

低下業種

業 種 名	対前月比(%)		対前年 同月比(%)	寄 与 率
	今 月	前 月		
電気・情報通信機械工業	▲ 35.1	16.5	▲ 16.6	▲ 6.5
鉄 鋼 業	▲ 1.3	20.6	49.3	▲ 0.9
鋁 業	▲ 15.4	2.8	1.4	▲ 0.6

[在庫]

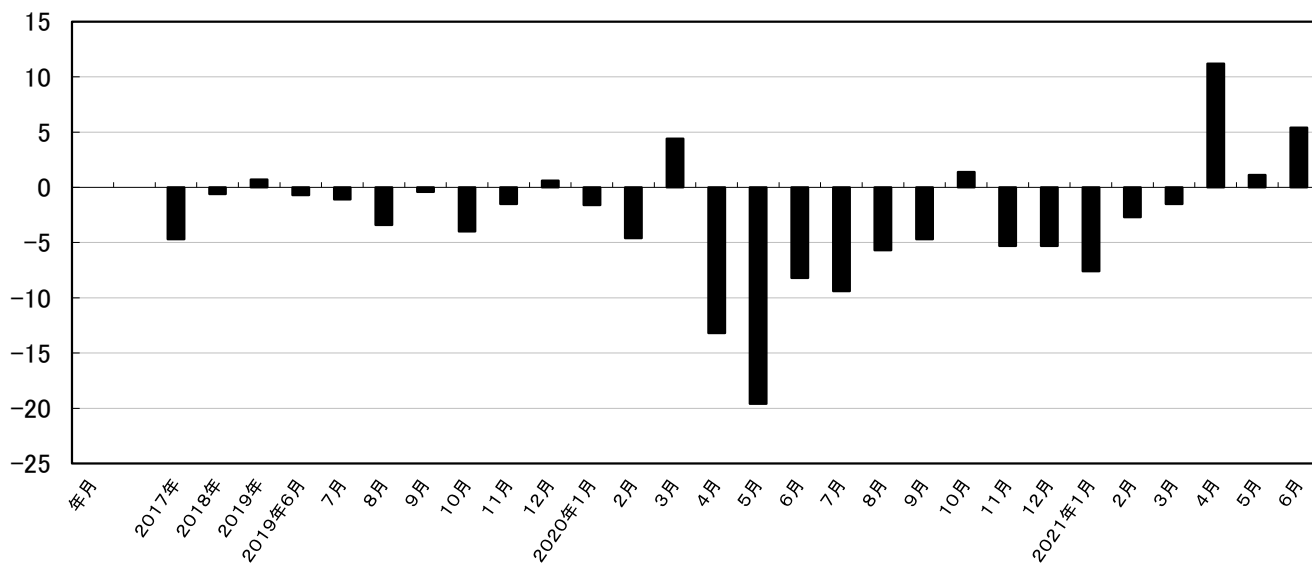
上昇業種

業 種 名	対前月比(%)		対前年 同月比(%)	寄 与 率
	今 月	前 月		
食 料 品 工 業	12.9	14.4	4.2	▲ 23.4
パルプ・紙・紙加工品工業	4.1	4.3	10.3	▲ 4.3
プラスチック製品工業	2.9	▲ 5.2	21.1	▲ 4.2

低下業種

業 種 名	対前月比(%)		対前年 同月比(%)	寄 与 率
	今 月	前 月		
化学・石油製品工業	▲ 5.0	14.2	▲ 17.1	120.7
そ の 他 工 業	▲ 22.7	▲ 2.7	▲ 12.2	35.3
汎用・生産用・業務用機械工業	▲ 4.4	31.9	126.8	9.9

鉱工業生産指数前年同月比(%)



大分県鉱工業指数の推移

(季節調整済指数 2015年=100)

年月	生産				出荷				在庫			
	季節調整済 指数	前月比 (%)	原指数	前年同月 比 (%)	季節調整済 指数	前月比 (%)	原指数	前年同月 比 (%)	季節調整済 指数	前月比 (%)	原指数	前年同月 比 (%)
2017年	-	-	96.0	▲ 4.7	-	-	96.9	▲ 2.9	-	-	93.7	▲ 5.2
2018年	-	-	95.4	▲ 0.6	-	-	96.6	▲ 0.3	-	-	102.7	9.6
2019年	-	-	96.1	0.7	-	-	97.5	0.9	-	-	107.6	4.8
2019年6月	96.1	▲ 2.9	99.5	▲ 0.7	95.2	▲ 4.6	95.9	▲ 2.3	117.8	9.2	112.0	18.4
7月	95.7	▲ 0.4	100.2	▲ 1.1	101.5	6.6	101.0	5.8	108.1	▲ 8.2	106.3	▲ 0.7
8月	95.0	▲ 0.7	88.2	▲ 3.4	93.9	▲ 7.5	89.0	▲ 7.4	109.7	1.5	112.3	6.7
9月	94.4	▲ 0.6	92.1	▲ 0.4	97.1	3.4	96.3	▲ 0.4	105.1	▲ 4.2	105.9	▲ 0.5
10月	94.1	▲ 0.3	95.7	▲ 4.0	96.6	▲ 0.5	99.4	▲ 6.0	107.5	2.3	109.3	11.2
11月	96.6	2.7	99.2	▲ 1.5	96.9	0.3	98.5	▲ 2.6	110.1	2.4	112.1	10.9
12月	95.5	▲ 1.1	102.8	0.6	98.3	1.4	102.1	3.2	107.1	▲ 2.7	111.3	3.0
2020年1月	97.4	2.0	92.9	▲ 1.6	97.8	▲ 0.5	95.3	▲ 4.1	102.8	▲ 4.0	112.0	3.5
2月	93.7	▲ 3.8	89.5	▲ 4.6	95.5	▲ 2.4	94.5	▲ 3.0	102.4	▲ 0.4	104.5	1.3
3月	95.5	1.9	97.7	4.4	92.4	▲ 3.2	99.6	0.5	108.3	5.8	103.9	6.7
4月	86.7	▲ 9.2	84.1	▲ 13.2	81.5	▲ 11.8	79.6	▲ 16.8	107.5	▲ 0.7	101.2	▲ 6.9
5月	80.8	▲ 6.8	77.3	▲ 19.6	74.7	▲ 8.3	72.3	▲ 25.2	106.9	▲ 0.6	103.8	▲ 1.0
6月	86.8	7.4	91.3	▲ 8.2	83.4	11.6	84.0	▲ 12.4	112.4	5.1	106.9	▲ 4.6
7月	87.4	0.7	90.8	▲ 9.4	89.5	7.3	89.0	▲ 11.9	105.4	▲ 6.2	103.6	▲ 2.5
8月	90.3	3.3	83.2	▲ 5.7	88.9	▲ 0.7	84.3	▲ 5.3	107.2	1.7	109.7	▲ 2.3
9月	89.3	▲ 1.1	87.8	▲ 4.7	94.5	6.3	93.7	▲ 2.7	104.5	▲ 2.5	105.3	▲ 0.6
10月	95.4	6.8	97.0	1.4	98.9	4.7	101.7	2.3	98.8	▲ 5.5	100.5	▲ 8.1
11月	91.4	▲ 4.2	93.9	▲ 5.3	95.5	▲ 3.4	97.1	▲ 1.4	100.1	1.3	101.9	▲ 9.1
12月	89.8	▲ 1.8	97.4	▲ 5.3	96.6	1.2	100.3	▲ 1.8	97.3	▲ 2.8	101.2	▲ 9.1
2021年1月	91.0	1.3	85.8	▲ 7.6	90.6	▲ 6.2	89.0	▲ 6.6	95.6	▲ 1.7	103.8	▲ 7.3
2月	90.9	▲ 0.1	87.1	▲ 2.7	90.3	▲ 0.3	90.0	▲ 4.8	106.7	11.6	107.9	3.3
3月	92.6	1.9	96.2	▲ 1.5	96.1	6.4	101.1	1.5	105.5	▲ 1.1	100.4	▲ 3.4
4月	96.4	4.1	93.5	11.2	94.8	▲ 1.4	92.6	16.3	103.5	▲ 1.9	97.4	▲ 3.8
5月	91.5	▲ 5.1	87.5	1.1	85.5	▲ 1.0	82.8	1.1	111.0	1.1	107.8	1.0
6月	91.5	0.0	96.2	5.4	91.3	6.8	92.0	9.5	109.6	▲ 1.3	104.2	▲ 2.5

主要業種動向

2021年6月分

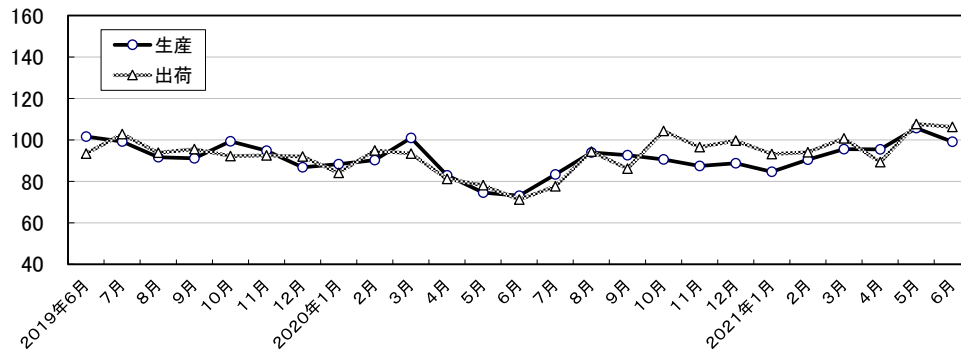
(2015年=100)

業種名	生産			出荷			在庫		
	季節調整 済指数	前月比 (%)	前年同月 比 (%)	季節調整 済指数	前月比 (%)	前年同月 比 (%)	季節調整 済指数	前月比 (%)	前年同月 比 (%)
鉄鋼業	99.1	▲ 6.2	35.6	106.3	▲ 1.3	49.3	×	×	×
非鉄金属・金属製品工業	103.9	15.3	▲ 12.3	111.0	16.5	0.2	×	×	×
汎用・生産用・業務用 機械工業	106.1	3.6	27.8	111.4	9.6	29.2	252.8	▲ 4.4	126.8
輸送機械工業	78.9	▲ 11.4	▲ 10.0	100.9	7.8	7.8	×	×	×
化学・石油製品工業	104.2	1.3	▲ 0.8	92.6	13.6	6.5	91.9	▲ 5.0	▲ 17.1
食料品工業	89.2	13.1	▲ 3.2	91.2	13.0	▲ 4.6	257.7	12.9	4.2

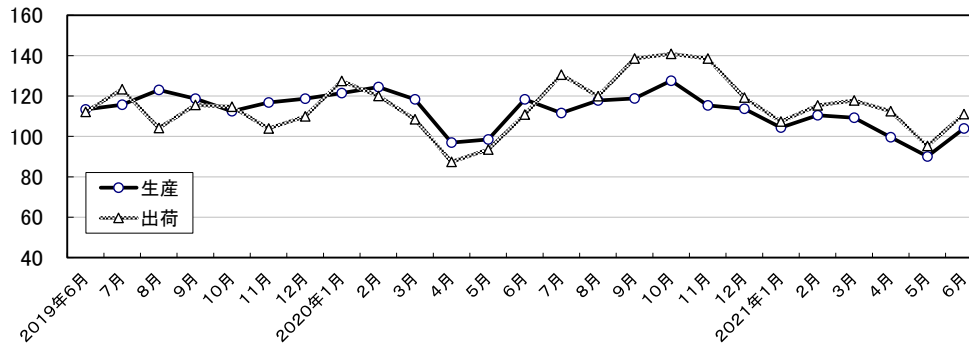
* 前月比は季節調整済指数、前年同月比は原指数から算出

主要業種の推移(季節調整済指数 2015年=100)

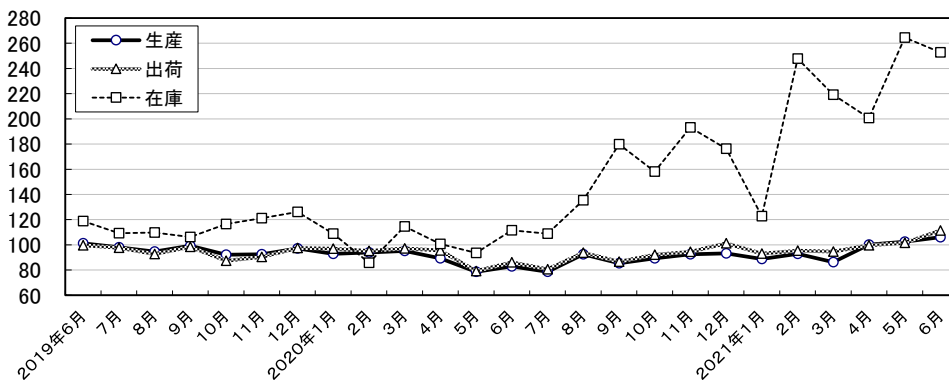
鉄鋼業



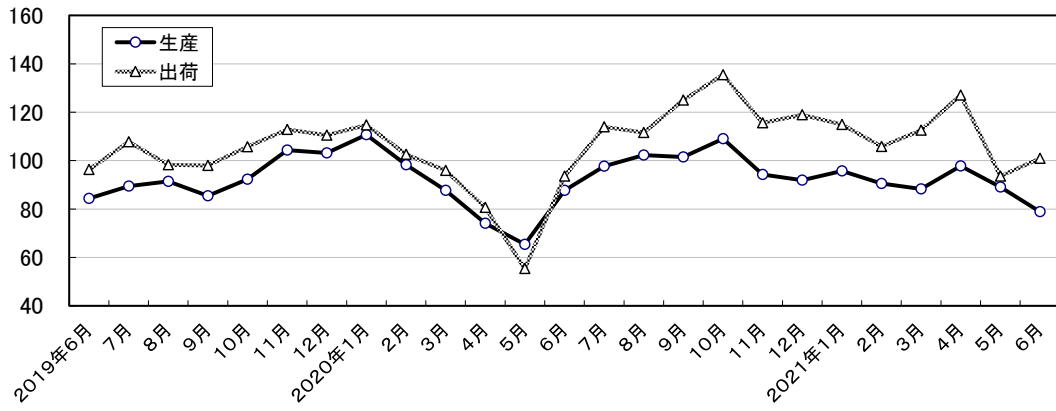
非鉄金属・金属製品工業



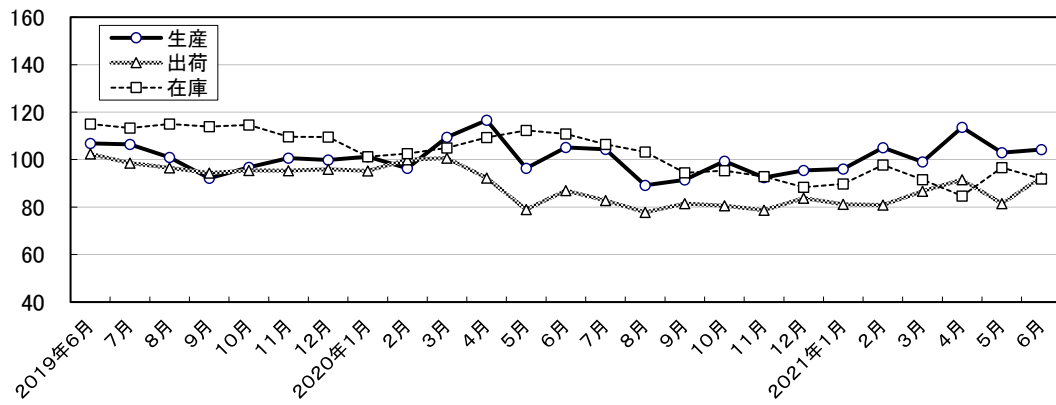
汎用・生産用・業務用機械工業



輸送機械工業



化学・石油製品工業



食料品工業

