

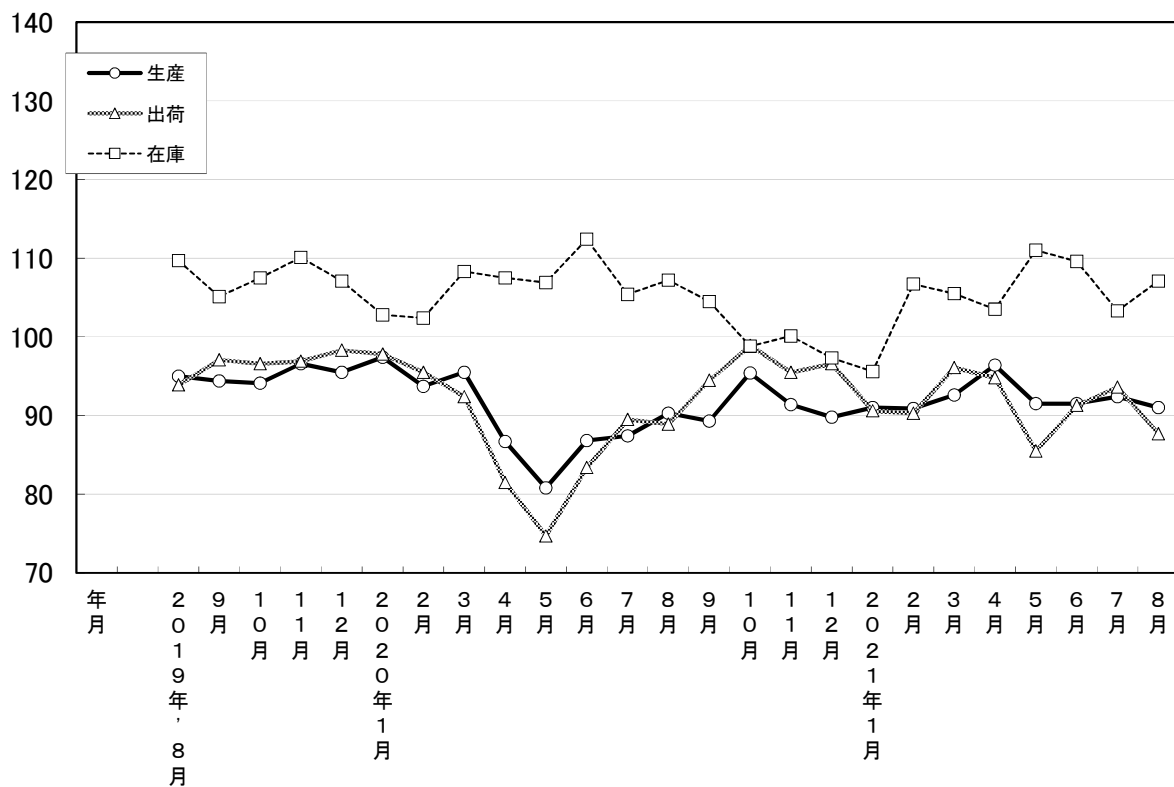
大分県鋳工業指数

2015年基準

2021年8月分

大分県鋳工業指数の推移(季節調整済指数)

2015年=100



2021年8月の鉱工業指数

2015年=100

区 分		季節調整済指数		原 指 数	
			前月比 (%)		前年同月 比 (%)
大分県	生産	91.0	▲ 1.5	84.5	1.6
	出荷	87.7	▲ 6.3	83.2	▲ 1.3
	在庫	107.1	3.7	109.6	▲ 0.1
九 州	生産	100.5	▲ 4.1	93.3	11.1
	出荷	95.4	▲ 6.3	87.9	6.4
	在庫	92.8	0.2	93.9	▲ 10.7
全 国	生産	95.0	▲ 3.2	87.2	9.3
	出荷	92.7	▲ 3.8	85.7	7.7
	在庫	94.7	▲ 0.3	96.3	▲ 3.9

※九州は速報値

概況

[生産]

業種別に生産動向をみると、上昇に主に寄与した業種は「汎用・生産用・業務用機械工業」、「電子部品・デバイス工業」、「輸送機械工業」で、低下に主に寄与した業種は「窯業・土石製品工業」、「化学・石油製品工業」、「非鉄金属・金属製品工業」となっている。

[出荷]

業種別に出荷動向をみると、上昇に主に寄与した業種は「電子部品・デバイス工業」、「汎用・生産用・業務用機械工業」、「その他工業」で、低下に主に寄与した業種は「化学・石油製品工業」、「輸送機械工業」、「非鉄金属・金属製品工業」となっている。

[在庫]

業種別に在庫動向をみると、上昇に主に寄与した業種は「化学・石油製品工業」、「汎用・生産用・業務用機械工業」、「プラスチック製品工業」で、低下に主に寄与した業種は「パルプ・紙・紙加工品工業」、「食料品工業」となっている。

[全国の製造工業生産予測指数]

2021年9月は前月比0.2%の上昇、10月は同6.8%の上昇見込み。

業種動向

総合指数に対して主に寄与したものは、次のとおりである。

[生産]

※対前月比は季節調整済指数、対前年同月比は原指数による。

上昇業種

業 種 名	対前月比(%)		対前年 同月比(%)	寄 与 率
	今 月	前 月		
汎用・生産用・業務用機械工業	6.4	▲ 13.9	7.2	▲ 45.9
電子部品・デバイス工業	9.4	5.9	29.3	▲ 26.2
輸 送 機 械 工 業	2.7	6.2	▲ 14.1	▲ 23.3

低下業種

業 種 名	対前月比(%)		対前年 同月比(%)	寄 与 率
	今 月	前 月		
窯 業 ・ 土 石 製 品 工 業	▲ 16.5	24.6	17.1	83.5
化 学 ・ 石 油 製 品 工 業	▲ 3.0	7.0	20.3	46.0
非鉄金属・金属製品工業	▲ 5.2	0.6	▲ 15.8	41.9

[出荷]

上昇業種

業 種 名	対前月比(%)		対前年 同月比(%)	寄 与 率
	今 月	前 月		
電子部品・デバイス工業	138.9	▲ 8.4	29.4	▲ 41.0
汎用・生産用・業務用機械工業	9.5	▲ 16.7	8.4	▲ 8.9
そ の 他 工 業	9.8	▲ 6.3	9.2	▲ 2.1

低下業種

業 種 名	対前月比(%)		対前年 同月比(%)	寄 与 率
	今 月	前 月		
化 学 ・ 石 油 製 品 工 業	▲ 10.2	▲ 1.7	5.1	44.6
輸 送 機 械 工 業	▲ 16.8	▲ 47.0	▲ 20.1	40.5
非鉄金属・金属製品工業	▲ 9.5	11.6	▲ 6.5	27.8

[在庫]

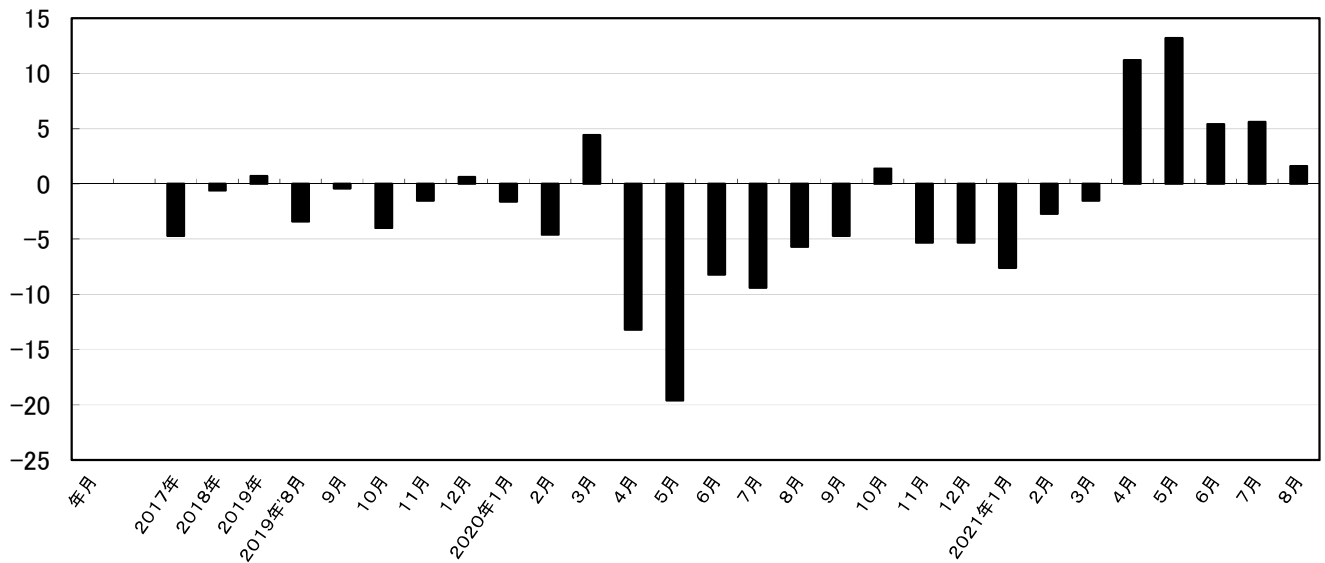
上昇業種

業 種 名	対前月比(%)		対前年 同月比(%)	寄 与 率
	今 月	前 月		
化 学 ・ 石 油 製 品 工 業	6.9	2.3	▲ 2.6	90.3
汎用・生産用・業務用機械工業	10.5	▲ 4.2	97.9	11.9
プラスチック製品工業	12.8	▲ 2.7	15.4	10.5

低下業種

業 種 名	対前月比(%)		対前年 同月比(%)	寄 与 率
	今 月	前 月		
パルプ・紙・紙加工品工業	▲ 19.5	▲ 5.8	0.7	▲ 11.2
食 料 品 工 業	▲ 4.3	▲ 10.1	▲ 15.9	▲ 4.4

鉱工業生産指数前年同月比(%)



大分県鉱工業指数の推移

(季節調整済指数 2015年=100)

年月	生産				出荷				在庫			
	季節調整済 指数	前月比 (%)	原指数	前年同月 比 (%)	季節調整済 指数	前月比 (%)	原指数	前年同月 比 (%)	季節調整済 指数	前月比 (%)	原指数	前年同月 比 (%)
2017年	—	—	96.0	▲ 4.7	—	—	96.9	▲ 2.9	—	—	93.7	▲ 5.2
2018年	—	—	95.4	▲ 0.6	—	—	96.6	▲ 0.3	—	—	102.7	9.6
2019年	—	—	96.1	0.7	—	—	97.5	0.9	—	—	107.6	4.8
2019年8月	95.0	▲ 0.7	88.2	▲ 3.4	93.9	▲ 7.5	89.0	▲ 7.4	109.7	1.5	112.3	6.7
9月	94.4	▲ 0.6	92.1	▲ 0.4	97.1	3.4	96.3	▲ 0.4	105.1	▲ 4.2	105.9	▲ 0.5
10月	94.1	▲ 0.3	95.7	▲ 4.0	96.6	▲ 0.5	99.4	▲ 6.0	107.5	2.3	109.3	11.2
11月	96.6	2.7	99.2	▲ 1.5	96.9	0.3	98.5	▲ 2.6	110.1	2.4	112.1	10.9
12月	95.5	▲ 1.1	102.8	0.6	98.3	1.4	102.1	3.2	107.1	▲ 2.7	111.3	3.0
2020年1月	97.4	2.0	92.9	▲ 1.6	97.8	▲ 0.5	95.3	▲ 4.1	102.8	▲ 4.0	112.0	3.5
2月	93.7	▲ 3.8	89.5	▲ 4.6	95.5	▲ 2.4	94.5	▲ 3.0	102.4	▲ 0.4	104.5	1.3
3月	95.5	1.9	97.7	4.4	92.4	▲ 3.2	99.6	0.5	108.3	5.8	103.9	6.7
4月	86.7	▲ 9.2	84.1	▲ 13.2	81.5	▲ 11.8	79.6	▲ 16.8	107.5	▲ 0.7	101.2	▲ 6.9
5月	80.8	▲ 6.8	77.3	▲ 19.6	74.7	▲ 8.3	72.3	▲ 25.2	106.9	▲ 0.6	103.8	▲ 1.0
6月	86.8	7.4	91.3	▲ 8.2	83.4	11.6	84.0	▲ 12.4	112.4	5.1	106.9	▲ 4.6
7月	87.4	0.7	90.8	▲ 9.4	89.5	7.3	89.0	▲ 11.9	105.4	▲ 6.2	103.6	▲ 2.5
8月	90.3	3.3	83.2	▲ 5.7	88.9	▲ 0.7	84.3	▲ 5.3	107.2	1.7	109.7	▲ 2.3
9月	89.3	▲ 1.1	87.8	▲ 4.7	94.5	6.3	93.7	▲ 2.7	104.5	▲ 2.5	105.3	▲ 0.6
10月	95.4	6.8	97.0	1.4	98.9	4.7	101.7	2.3	98.8	▲ 5.5	100.5	▲ 8.1
11月	91.4	▲ 4.2	93.9	▲ 5.3	95.5	▲ 3.4	97.1	▲ 1.4	100.1	1.3	101.9	▲ 9.1
12月	89.8	▲ 1.8	97.4	▲ 5.3	96.6	1.2	100.3	▲ 1.8	97.3	▲ 2.8	101.2	▲ 9.1
2021年1月	91.0	1.3	85.8	▲ 7.6	90.6	▲ 6.2	89.0	▲ 6.6	95.6	▲ 1.7	103.8	▲ 7.3
2月	90.9	▲ 0.1	87.1	▲ 2.7	90.3	▲ 0.3	90.0	▲ 4.8	106.7	11.6	107.9	3.3
3月	92.6	1.9	96.2	▲ 1.5	96.1	6.4	101.1	1.5	105.5	▲ 1.1	100.4	▲ 3.4
4月	96.4	4.1	93.5	11.2	94.8	▲ 1.4	92.6	16.3	103.5	▲ 1.9	97.4	▲ 3.8
5月	91.5	▲ 5.1	87.5	13.2	85.5	▲ 9.8	82.8	14.5	111.0	7.2	107.8	3.9
6月	91.5	0.0	96.2	5.4	91.3	6.8	92.0	9.5	109.6	▲ 1.3	104.2	▲ 2.5
7月	92.4	1.0	95.9	5.6	93.6	2.5	93.1	4.6	103.3	▲ 5.7	101.5	▲ 2.0
8月	91.0	▲ 1.5	84.5	1.6	87.7	▲ 6.3	83.2	▲ 1.3	107.1	3.7	109.6	▲ 0.1

主要業種動向

2021年8月分

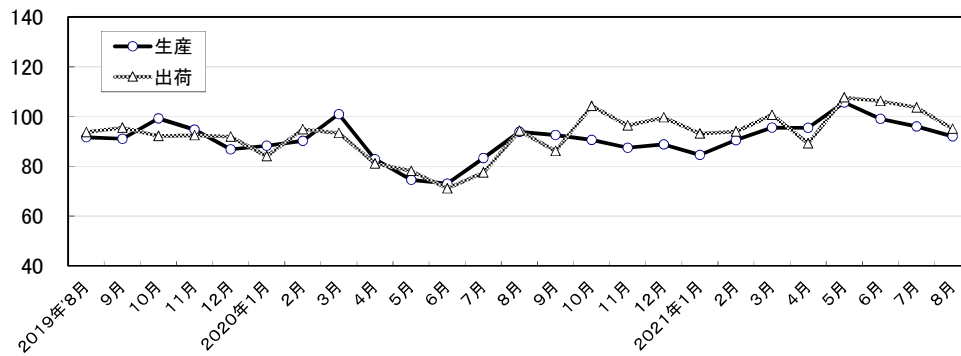
(2015年=100)

業種名	生産			出荷			在庫		
	季節調整済指数	前月比 (%)	前年同月比 (%)	季節調整済指数	前月比 (%)	前年同月比 (%)	季節調整済指数	前月比 (%)	前年同月比 (%)
鉄鋼業	92.1	▲ 4.1	▲ 2.2	95.1	▲ 8.3	0.7	×	×	×
非鉄金属・金属製品工業	99.1	▲ 5.2	▲ 15.8	112.1	▲ 9.5	▲ 6.5	×	×	×
汎用・生産用・業務用機械工業	97.1	6.4	7.2	101.6	9.5	8.4	267.7	10.5	97.9
輸送機械工業	86.1	2.7	▲ 14.1	89.2	▲ 16.8	▲ 20.1	×	×	×
化学・石油製品工業	108.2	▲ 3.0	20.3	81.7	▲ 10.2	5.1	100.5	6.9	▲ 2.6
食料品工業	80.1	▲ 4.3	▲ 7.2	86.1	▲ 0.2	▲ 5.0	221.7	▲ 4.3	▲ 15.9

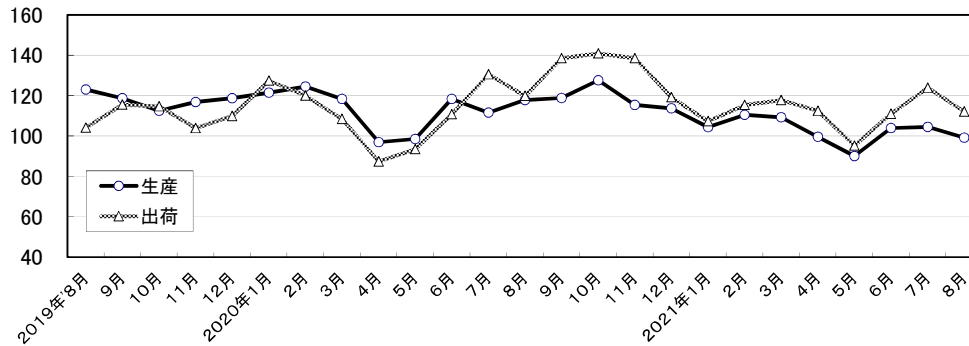
* 前月比は季節調整済指数、前年同月比は原指数から算出

主要業種の推移(季節調整済指数 2015年=100)

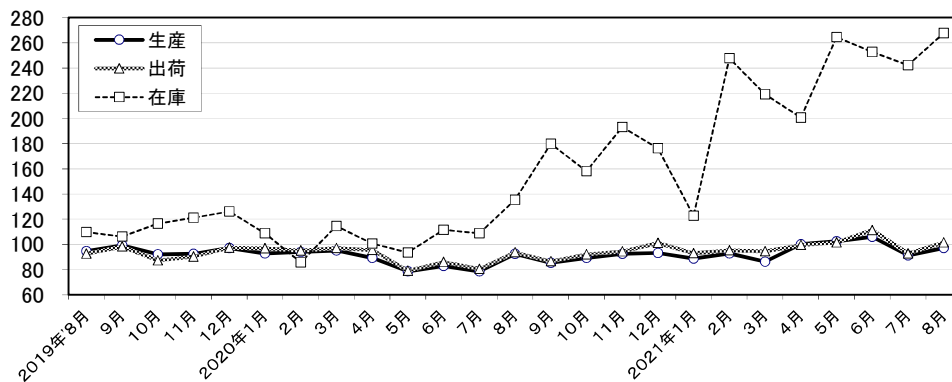
鉄鋼業



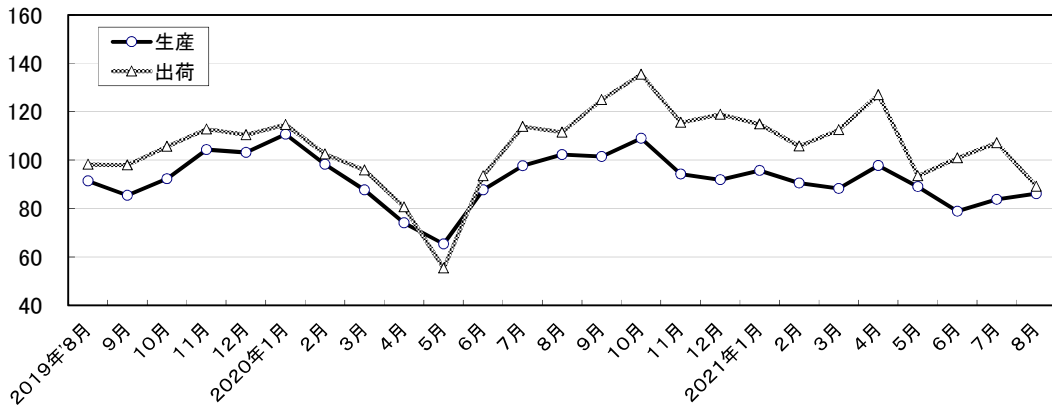
非鉄金属・金属製品工業



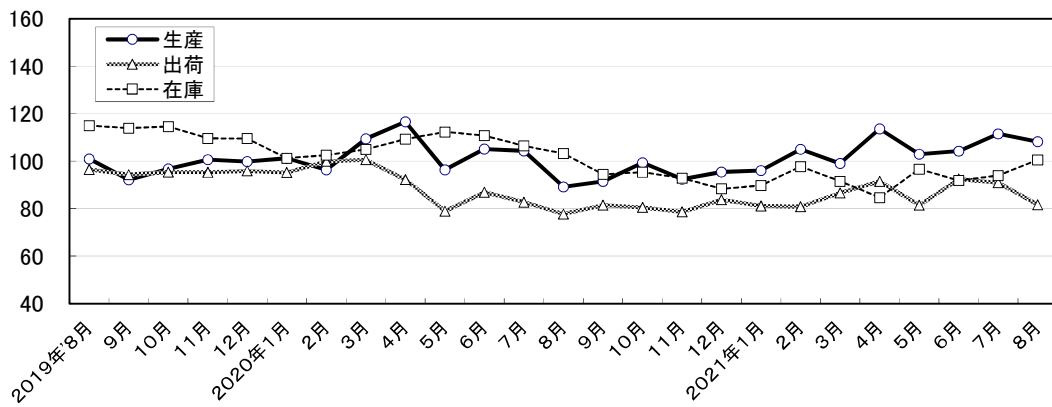
汎用・生産用・業務用機械工業



輸送機械工業



化学・石油製品工業



食料品工業

