

# 選挙の記録

平成29年10月22日執行

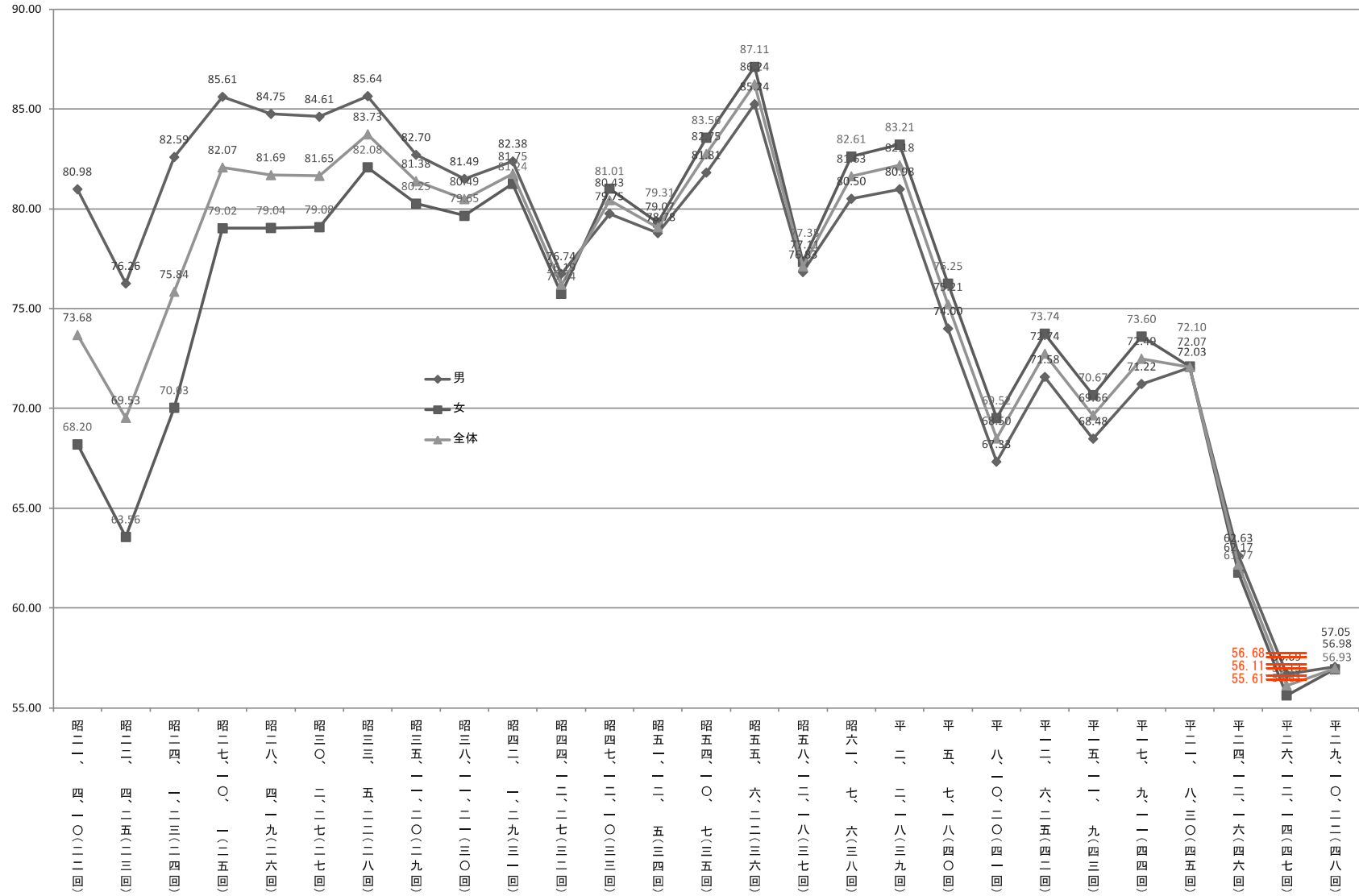
衆議院議員総選挙  
最高裁判所裁判官国民審査

平成28年8月3日執行

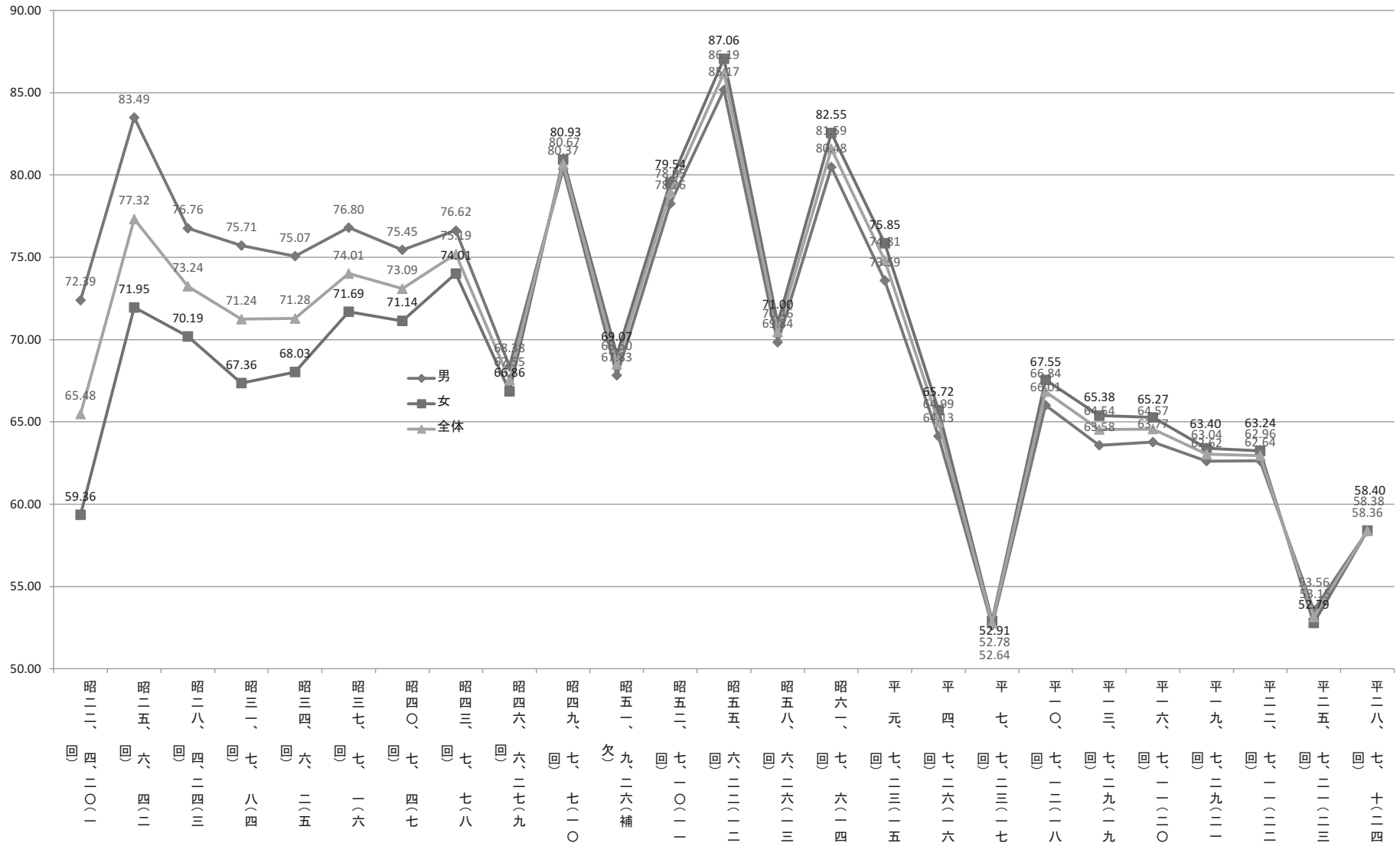
大分海区漁業調整委員会  
委員選挙

大分県選挙管理委員会

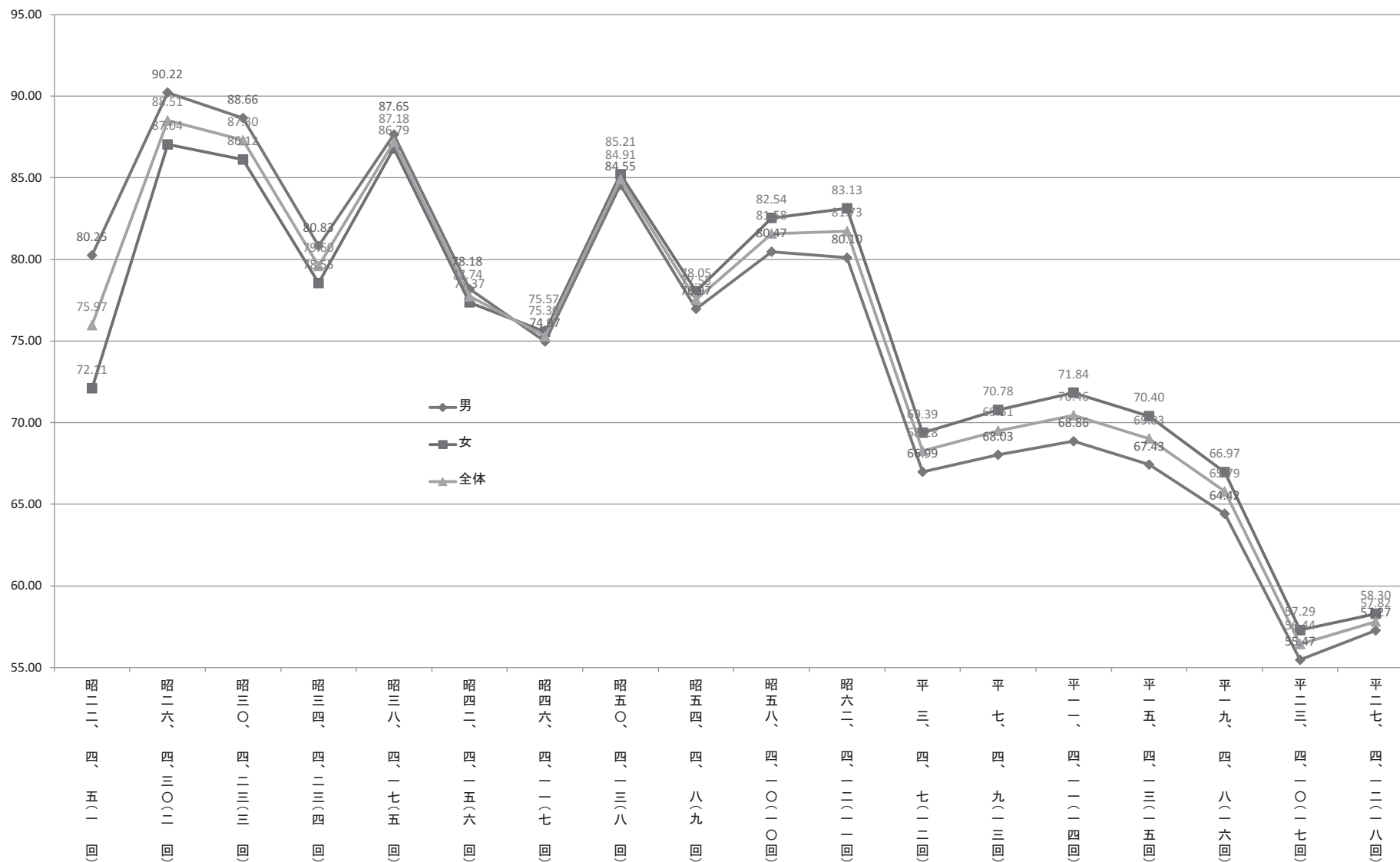
衆議院議員総選挙(小選挙区) 投票率一覧(昭和21年以降)



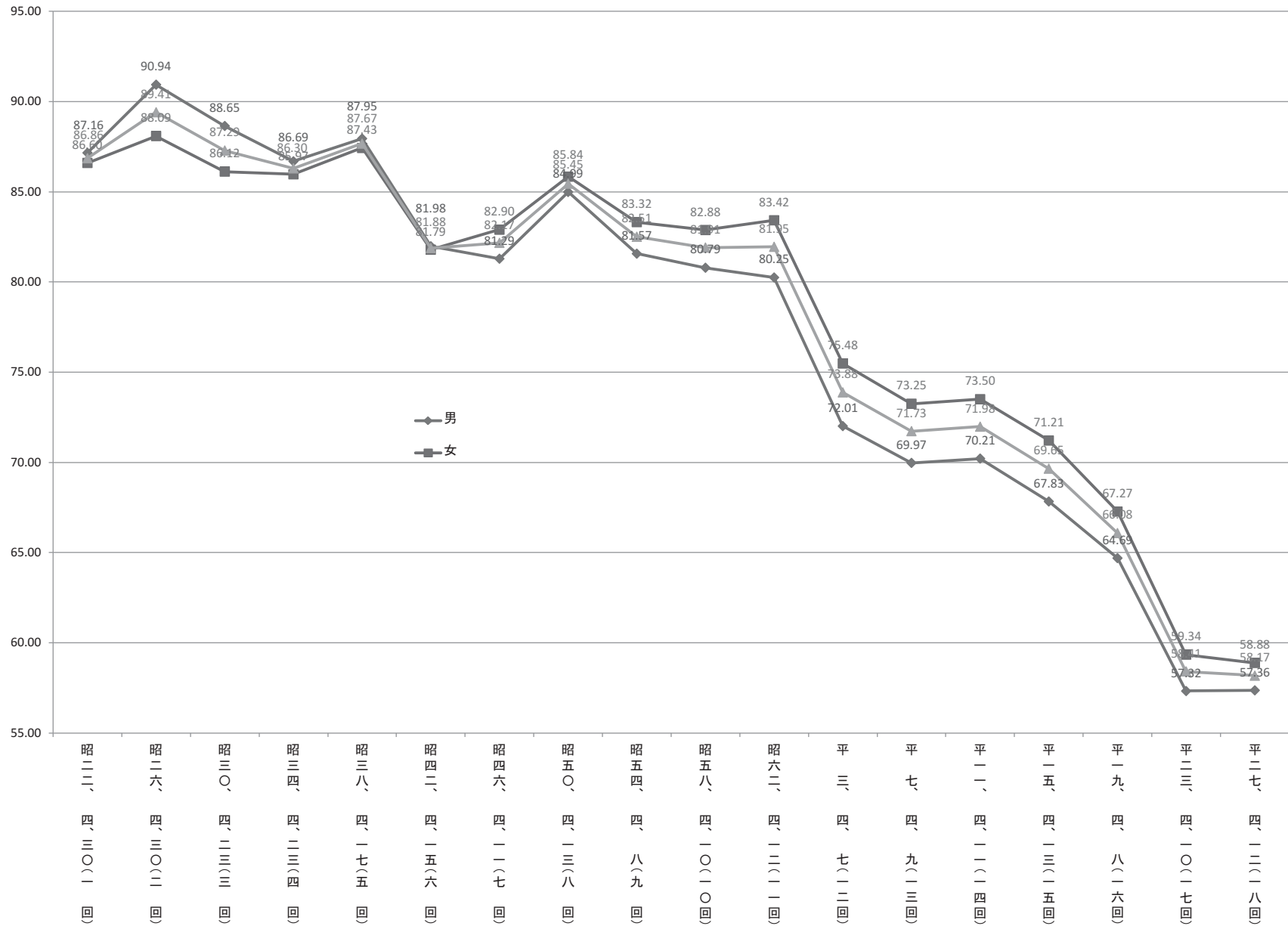
参议院議員通常選挙(選挙区) 投票率一覧(昭和22年以降)



### 県知事選挙 投票率一覧(昭和22年以降)



### 県議会議員選挙 投票率一覧(昭和22年以降)



# 第48回 衆議院議員総選挙 第24回 最高裁判所裁判官国民審査

## 10月22日 日 投票日



明るい選挙推進マスコットの「めいすい(明推)くん」

投票日当日は、  
午前7時から  
投票できます

## 投票で 果たそう責任 語ろう未来

### 投票方法

衆議院議員総選挙の投票は  
2票制です

#### 小選挙区選挙の投票

- 候補者氏名を書いて投票
- 投票用紙は **ピンク色**

#### 比例代表選挙の投票

- 政党その他の政治団体の名称又は略称を書いて投票
- 投票用紙は **うすいみず色**

最高裁判所裁判官  
国民審査の投票方法

- やめさせた方がよいと思う裁判官については、その名前の上の欄に「×」を書いてください。  
※「×」以外のもの(○や△など)を記載したものや、投票用紙全体にわたって「×」をつけたものなどは無効票になります。
- 投票用紙は **うぐいす色**

※投票所、投票時間は、市町村選挙管理委員会から送付される投票所入場券をご覧ください。お住まいの市町村選挙管理委員会にお問い合わせください。

大分県選挙管理委員会・大分県明るい選挙推進協議会

大事な投票、忘れずに!



期日前投票をご利用ください

投票日当日に、仕事や旅行、レジャー、冠婚葬祭などの用事で、投票所に行くことができない方は、期日前投票をご利用ください。

投票できる期間及び時間は、原則として

衆議院議員総選挙、最高裁判所裁判官国民審査ともに

10月11日(水) ~ 10月21日(土)の間

公示日の翌日

投票日の前日

午前8時30分~午後8時まで

- ※期日前投票ができる期間や時間を短縮している場合があります。詳しくは、お住まいの市町村選挙管理委員会にお問い合わせください。
- ※入場整理券が届いている場合、期日前投票の際にお持ちいただくと手続きがスムーズに進みますので、ぜひご持参ください。

大分県選挙管理委員会・大分県明るい選挙推進協議会

# 目 次

各種選挙投票率一覧表  
選挙スナップ  
選挙関連新聞記事

## 第一部 衆議院議員総選挙及び最高裁判所裁判官国民審査

### 選挙の概況

#### 第一編 衆議院議員総選挙の推移に関する調

1 有権者の推移に関する調	1
2 投票者数の推移に関する調	1
3 投票率の推移に関する調	2
4 候補者数の推移に関する調	3
5 党派別得票数の推移に関する調	4
6 当選者数の推移に関する調	5
7 当選人に関する調	6
8 衆議院議員総選挙結果に関する調	7

#### 第二編 平成29年10月22日執行の衆議院議員総選挙に関する調

##### 一 総括

1 選挙長及び同職務代理者並びに選挙分会長及び同職務代理者に関する調	15
2 事務日程表	16
3 選挙人名簿登録者数に関する調	20
4 在外選挙人名簿登録者数に関する調	21

##### 二 候補者に関する調（小選挙区）

1 候補者の氏名、住所等に関する調（含当落の別）	22
2 候補者の届出に関する調	23
3 選挙区別、党派別候補者に関する調	23
4 党派別、男女別、新前元別候補者数に関する調	23
5 職業別候補者数に関する調	23
6 年齢別候補者数に関する調	23

##### 三 当選人及び落選人に関する調

1 党派別、男女別、新前元別当選人に関する調	24
2 職業別当選人に関する調	24
3 年齢別投票率に関する調	24
4 落選人に関する調	24

##### 四 投票結果に関する調

1 投票状況に関する調	25
2 18歳、19歳の選挙人に関する調（悉皆調査）	31
3 年齢別投票率に関する調	32
4 点字投票に関する調	34
5 代理投票に関する調	35
6 仮投票に関する調	36
7 期日前投票及び不在者投票に関する調	37
(1) 選挙人の属する市町村において不在者投票用紙等を交付したものに関する調	37



(2) 指定市町村において他市町村の船員又は南極地域調査組織に属する選挙人に不在者投票用紙等を交付した ものに関する調	39
(3) 不在者投票の受理、不受理に関する調	41
(4) 不在者投票管理者別不在者投票に関する調	43
(5) 期日前投票の事由に関する調	45
(6) 不在者投票の事由に関する調	47
(7) 船員の不在者投票に関する調	49
(8) 南極地域調査組織に属する選挙人の不在者投票に関する調	49
(9) 特定国外派遣組織に属する選挙人の不在者投票用に関する調	50
8 在外投票に関する調	51
(1) 在外投票における投票用紙等の請求件数等に関する調	51
(2) 在外投票の受理、不受理に関する調	53
9 投票所に使用した施設に関する調	55
10 投票立会人に関する調	57
11 投票立会人の交替制に関する調	58
12 投票管理者に関する調	59
13 投票所事務従事者に関する調	60
14 投票所施設における身体障がい者等対策に関する調	61
五 開票結果に関する調	
1 得票数に関する調	62
2 投票総数、有効投票数及び無効投票数等に関する調	66
3 無効投票に関する調	68
4 開票所に使用した施設に関する調	70
5 開票立会人に関する調	71
6 開票管理者及び開票所事務従事者に関する調	72
六 選挙運動に関する調	
1 政見放送に関する調	73
2 個人演説会の施設に関する調	74
3 政党演説会・政党等演説会の開催回数に関する調	75
4 選挙公報に関する調	76
5 新聞広告に関する調	77
6 選挙運動に関する収入及び支出に関する調	78
7 投票記載所等の氏名等の掲示に関する調	79
8 ポスター掲示場に関する調（選挙区）	80
付録 選挙公報（写）	82

### 第三編 最高裁判所裁判官国民審査に関する調

#### 一 総括

1 審査分会長及び同職務代理者に関する調	89
2 審査に付された最高裁判所裁判官の氏名等に関する調	89

#### 二 投票結果に関する調

1 投票状況に関する調	90
2 点字投票に関する調	91
3 仮投票に関する調	92
4 代理投票に関する調	93
5 不在者投票に関する調	94

三 開票結果に関する調	
1 開票状況に関する調	95
2 無効投票に関する調	100
付録 審査広報（写）	101

#### 第四編 明るい選挙推進運動

1 第48回衆議院議員総選挙・第24回最高裁判所裁判官国民審査臨時啓発実績	103
2 「新有権者」による街頭啓発等実施要領	105
3 声明等	107

#### 第五編 平成29年10月22日執行の衆議院議員総選挙及び最高裁判所裁判官国民審査における管理執行事務

1 選挙管理委員	109
2 事務分担表	109
3 衆議院小選挙区選出議員選挙における政見放送及び経歴放送の実施に関する協議事項	110
4 投票及び開票の速報事務	115
5 投票結果確定時刻調	140
6 開票進捗状況（小選挙区）	141
7 開票状況（小選挙区）	142
8 開票結果時間の状況	143
9 選挙管理委員会告示及び選挙長（選挙分会長）告示	145

#### 第六編 衆議院議員総選挙関係表彰

衆議院議員総選挙総務大臣表彰	167
----------------	-----

## 第二部 大分海区漁業調整委員会委員選挙

平成28年8月3日執行

1 選挙長及び同職務代理者に関する調	169
2 大分海区漁業調整委員会委員選挙事務日程表	169
3 選挙人名簿登録者数等に関する調	172
4 候補者の氏名、住所等に関する調（含当落の別）	173
5 投票結果に関する調	173
6 開票結果に関する調	173