

表題部 (土地の表示)		調製	平成11年5月19日	不動産番号	3231000077862
地図番号	余白	筆界特定	余白		
所在	宇佐郡安心院町大字下毛字西浦			余白	
	宇佐市安心院町下毛字西浦			平成17年3月31日行政区画変更 平成17年5月12日登記	
①地番	②地目	③地積	m ²	原因及びその日付〔登記の日付〕	
1726番2	田	1724		1726番から分筆 〔昭和54年12月17日〕	
余白	宅地	1724	55	②③昭和54年12月15日地目変更 〔昭和55年3月3日〕	
余白	余白	余白		昭和63年法務省令第37号附則第2条第2項の規定により移記 平成11年5月19日	
余白	余白	1443	14	③1726番2、1726番3に分筆 〔平成27年3月16日〕	

権利部 (甲区) (所有権に関する事項)			
順位番号	登記の目的	受付年月日・受付番号	権利者その他の事項
1	所有権移転	昭和55年3月26日 第1428号	原因 昭和55年3月19日売買 所有者 大分県 順位2番の登記を移記
	余白	余白	昭和63年法務省令第37号附則第2条第2項の規定により移記 平成11年5月19日



これは登記記録に記録されている事項の全部を証明した書面である。ただし、登記記録の乙区に記録されている事項はない。

(大分地方法務局宇佐支局管轄)
令和2年10月14日
大分地方法務局

登記官

前田博



* 下線のあるものは抹消事項であることを示す。

表題部 (土地の表示)		調製	平成11年5月19日	不動産番号	3231000077863
地図番号	余白	筆界特定	余白		
所在	宇佐郡安心院町大字下毛字西浦			余白	
	宇佐市安心院町下毛字西浦			平成17年3月31日行政区画変更 平成17年5月12日登記	
①地番	②地目	③地積	m ²	原因及びその日付〔登記の日付〕	
1727番	田	195		余白	
余白	余白	余白		昭和63年法務省令第37号附則第2条第2項の規定により移記 平成11年5月19日	
余白	公園	余白		②年月日不詳地目変更 〔平成26年3月4日〕	
1727番1	余白	257		③錯誤 ①③1727番1、1727番2に分筆 〔平成27年3月4日〕	

権利部 (甲区) (所有権に関する事項)			
順位番号	登記の目的	受付年月日・受付番号	権利者その他の事項
1	所有権移転	平成2年2月28日 第747号	原因 平成2年2月26日売買 所有者 宇佐郡安心院町 順位2番の登記を移記
	余白	余白	昭和63年法務省令第37号附則第2条第2項の規定により移記 平成11年5月19日
2	所有権移転	平成25年11月26日 第6862号	原因 平成17年3月31日合併 所有者 宇佐市
3	所有権移転	平成28年9月12日 第5030号	原因 平成28年8月9日交換 所有者 大分県



これは登記記録に記録されている事項の全部を証明した書面である。ただし、登記記録の乙区に記録されている事項はない。

(大分地方法務局宇佐支局管轄)

令和2年10月14日

大分地方法務局

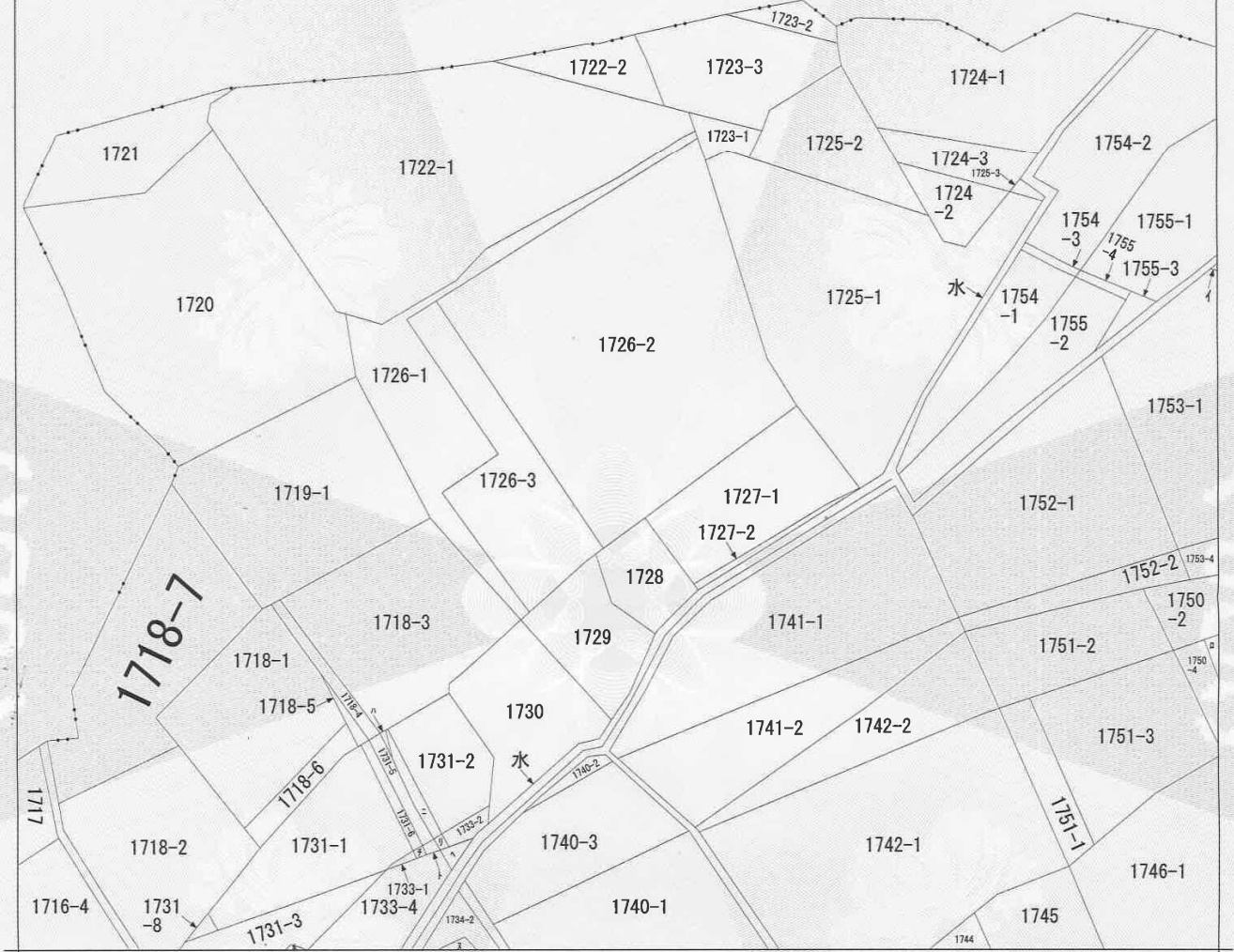
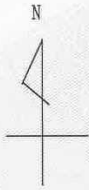
登記官

前田博

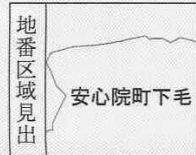


* 下線のあるものは抹消事項であることを示す。

イ 1753-3 ハ 1731-4 ホ 1732-2 ト 1733-6 リ 1733-8
 1750-3 ニ 1731-7 ヘ 1733-5 テ 1733-7 ス 1734-1



(注) 地図に準ずる図面は、土地の区画を明確にした不動産登記法所定の地図が備え付けられるまでの間、これに代わるものとして備え付けられている図面で、土地の位置及び形状の概略を記載した図面です。



請求部分	所在	宇佐市安心院町下毛字西浦			地番	1726番2		
出力縮尺	1/600	精度区分	座標系番号又は記号	分類	地図に準ずる図面		種類	旧土地台帳附属地図
作成年月日	明治21年12月			備付年月日(原図)			補事項	

これは地図に準ずる図面に記録されている内容を証明した書面である。

(大分地方法務局宇佐支局管轄)

令和2年10月14日

大分地方法務局

請求番号：16-1

(1/1)

登記官

前田博



公用

地積測量図

1726-2・1726-3

宇佐市安心院町下毛字西浦

土地の所在

座標求積表

地番	① 1726-2			
	Xn	Yn	(Xn+1 - Xn-1)Yn	距離
K5	48728.475	32357.538	-1327370.923836	39.27
K6	48689.466	32362.104	-1141767.391224	39.90
K7	48693.194	32401.836	399028.610340	8.70
K8	48701.781	32400.427	1031629.595680	23.52
K9	48725.034	32396.844	930016.200708	37.40
K10	48730.488	32359.834	111350.188794	3.05
倍面積				2886.280462
地積				1443.1402310
地積				1443.14

地番	② 1726-3			
	Xn	Yn	(Xn+1 - Xn-1)Yn	距離
K11	48689.466	32362.104	-257278.726800	4.25
K12	48685.244	32362.598	-31100.456678	24.82
K13	48688.505	32387.209	-179350.363442	8.85
K14	48679.706	32388.179	-235354.896793	15.69
K15	48681.238	32403.798	437062.427424	12.11
K16	48693.194	32401.836	266602.306608	39.90
倍面積				560.290319
地積				280.1451595
地積				280.14

合計 1723.2853905

引照点処理表

引照点	材質	X座標	Y座標
IN1	金属板	48687.517	32422.754
IN2	金属板	48735.036	32409.862
境界点	器械点	距離	夾角
K17	IN1	49.237	61-31-19
K18	IN2	66.012	26-02-14
境界点	器械点	距離	夾角
K19	IN1	49.237	287-01-09
K20	IN2	60.661	300-21-39

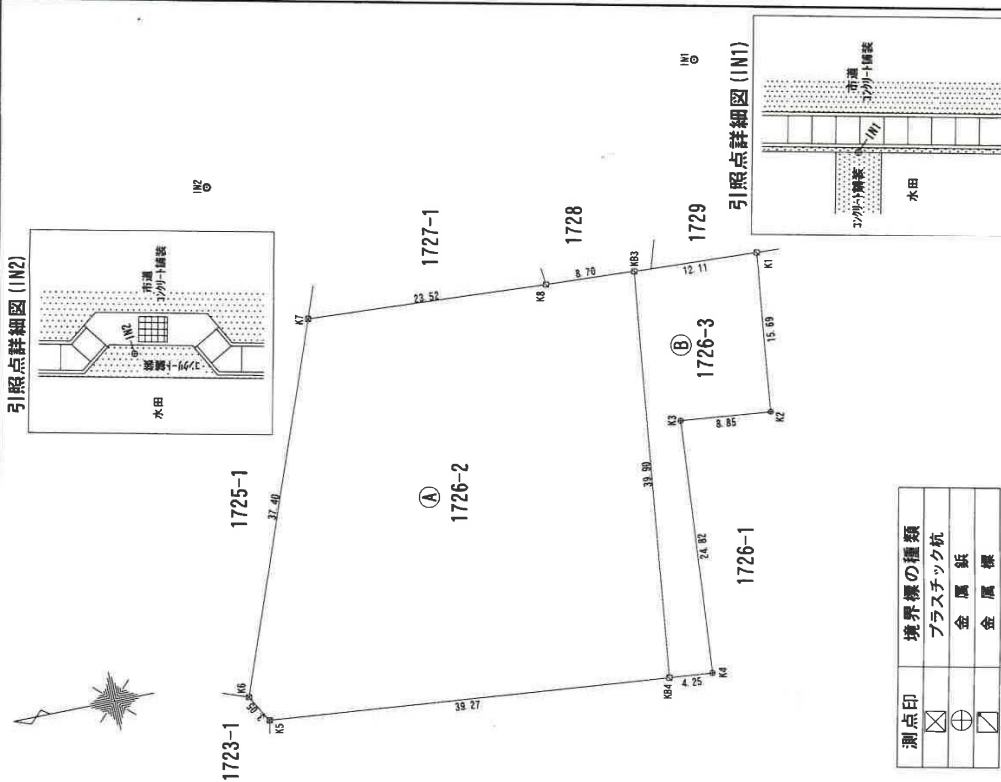
平面直角座標系
の番号又は記号

世界測地第2系

測量年月日 平成 27 年 1 月 7 日

利用電子基準点座標一覧表

測点名	X座標	Y座標
豊後高田	57159.958	48413.857
隆内	42595.174	48413.857
宇佐	59623.045	33122.179



測点印	境界標の種類
⊗	プラスチック杭
⊕	金属板
⊘	金属標

作成者

公益社団法人 大分県公共測量士協会
大分県宇佐市大字上田100番地
松永建比古

申請人 大分県知事 広瀬 勝貞

縮尺 1/500

土地家屋調査士 松永建比古

(大分県土地家屋調査士会用紙)

地積測量図

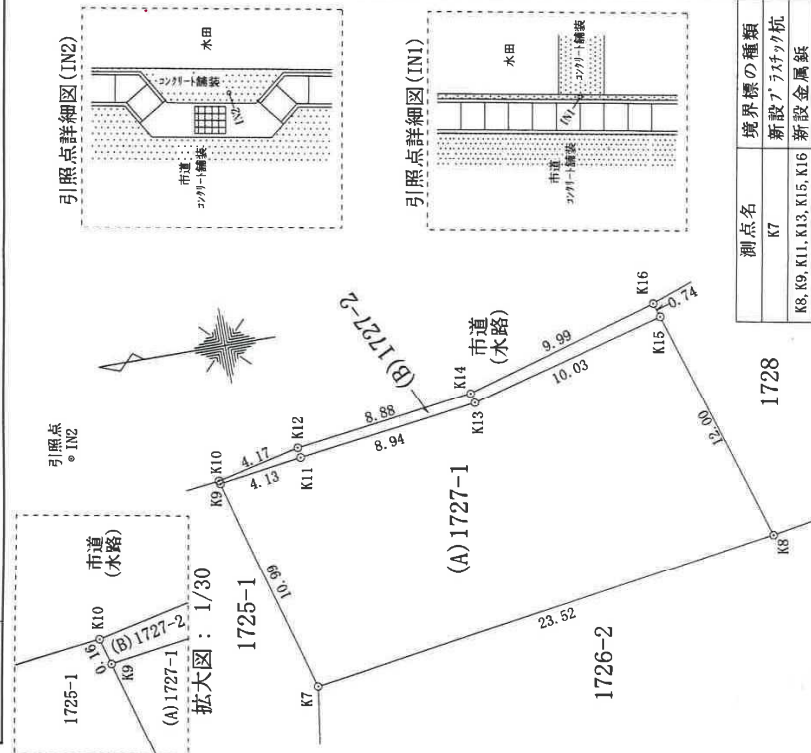
地番 1727-1, 1727-2
土地の所在 宇佐市安心院町下毛字西浦

座標求積表 (世界測地系)

地番	Xn	Yn	(Xn+1 - Xn)・Yn	距離
K9	48728.040	32407.415	35162.049275	10.99
K7	48728.040	32407.415	-850706.726996	23.52
K8	48705.412	32400.427	-635161.176894	12.00
K13	48705.412	32411.865	43739.863925	10.03
K15	48705.412	32409.212	600769.562844	8.94
K11	48723.949	32408.006	419813.309724	4.13
			514.876478	
			257.4382390	
			257	
				m

地番	Xn	Yn	(Xn+1 - Xn)・Yn	距離
K9	48728.040	32407.415	130440.465225	0.16
K7	48728.040	32407.415	-134004.661025	4.13
K11	48723.949	32408.006	-419813.309724	8.94
K13	48705.412	32409.212	-600769.562844	10.03
K15	48705.412	32411.865	-308292.124250	0.74
K16	48705.412	32412.571	317708.020942	9.99
K14	48715.214	32409.699	595667.857921	8.88
K12	48724.015	32408.494	417097.317780	4.17
			24.004025	
			12.0020125	
			12	
				m

合計 269.4402615



測点名	境界線の種類
K7	新設アラック杭
K8, K9, K11, K13, K15, K16	新設金属釘
K10, K12, K14	新設金属標

本測量に使用した与点一覧 (世界測地系)

点名	種別等級	X	Y
宇佐	電子基準点	59623.045	33122.179
豊後高田	電子基準点	57159.968	48413.867
院内	電子基準点	42595.174	27136.818

測量年月日 平成27年2月23日
座標系 II系

申請人 宇佐市長 是永修治
縮尺 1/250

作成者 (公社) 大分県公共職託登記士地家屋調査士組合
宇佐市大字上田1001番地の10 廣瀬知英
土地家屋調査士
平成27年2月23日作成
(大分県土地家屋調査士会用紙)