

新型コロナウイルス感染症の現状について

(令和4年4月4日現在)

1 世界の発生状況

世界で4億9,144万人以上の感染者（死亡者約615万人）

2 国内の発生状況

全国で674万849人の感染者（死亡者2万8,336人）

3 県内の発生状況

感染者33,670人（うち退院30,682人、死亡144人）

（入院140人、宿泊療養544人、自宅療養1,892人、入院・宿泊療養準備268人）

波別	期間	感染者数	死亡者数	クラスター発生件数	備考
1	R2. 3. 3～4. 21	60	1	2	R2. 3. 3県内初確認
2	R2. 7. 28～9. 9	98	2	3	
3	R2. 11. 6～R3. 3. 20	1,142	19	20	※R2. 10. 16の1名を含む
4	R3. 3. 21～7. 11	2,204	42	34	アルファ株流行
5	R3. 7. 12～11. 26	4,683	20	40	デルタ株流行
6	R4. 1月	5,372	1	57	オミクロン株流行 まん延防止重点措置 (1. 27～2. 20) 感染対策短期集中期間 (2. 11～13) ※BA. 2亜種検出状況 3/28判明分 6件/36件 (3/13～24公表分) 4/4判明分 12件/49件 (3/19～28公表分)
	R4. 2月	10,153	16	102	
	R4. 3月	8,507	43	78	
	R4. 4. 1	415	0	3	
	R4. 4. 2	416	0	3	
	R4. 4. 3	370	0	4	
	R4. 4. 4	250	0	3	
	小計	25,483	60	250	
合計		33,670	144	349	

4 県内のワクチン接種状況

(出典) ※ワクチン接種記録システム(VRS)ノワクチン接種円滑化システム(V-SYS)

区分	総接種回数	うち接種1回目		うち接種2回目		うち接種3回目	
		回数	接種率	回数	接種率	回数	接種率
(全年代人口) 114.2万人	2,293,214回	910,111回	79.7%	895,098回	78.4%	488,005回	42.74%

新型コロナウイルス 陽性者数

日	月	火	水	木	金	土
2月6日	2月7日	2月8日	2月9日	2月10日	2月11日	2月12日
388	322	523	391	455	432	335
2月13日	2月14日	2月15日	2月16日	2月17日	2月18日	2月19日
365	283	368	370	378	312	309
2月20日	2月21日	2月22日	2月23日	2月24日	2月25日	2月26日
230	243	312	329	313	329	360
2月27日	2月28日	3月1日	3月2日	3月3日	3月4日	3月5日
291	264	351	392	346	341	306
3月6日	3月7日	3月8日	3月9日	3月10日	3月11日	3月12日
264	230	301	320	291	298	264
3月13日	3月14日	3月15日	3月16日	3月17日	3月18日	3月19日
226	184	239	212	253	181	205
3月20日	3月21日	3月22日	3月23日	3月24日	3月25日	3月26日
208	169	173	255	291	279	283
3月27日	3月28日	3月29日	3月30日	3月31日	4月1日	4月2日
246	240	350	398	411	415	416
4月3日	4月4日	4月5日	4月6日	4月7日	4月8日	4月9日
370	250	445				

前週同曜日から①増加している場合は赤色、②減少している場合は青色

大分県における感染状況の評価

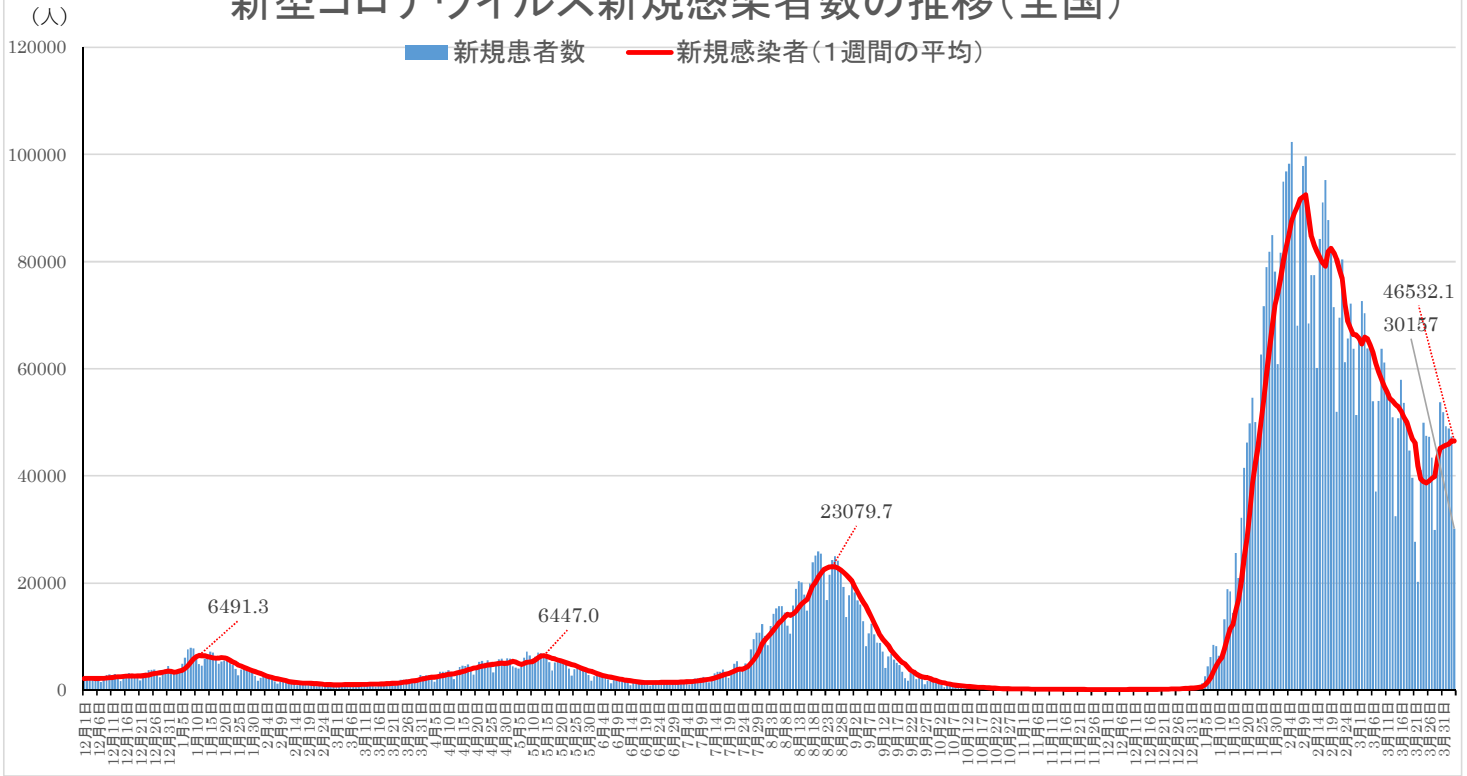
4月4日発表

※ ステージは、重症者用病床利用率、病床利用率、感染経路不明者割合などの各指標の状況を踏まえ、総合的に判断

ステージ	感染者の状況と医療提供体制への負担	重症者用病床利用率 (43床)	病床利用率 (508床)	感染経路不明者割合 (1週間)	人口10万対新規感染者数/週	入院率 (入院患者数/療養者数)	人口10万対療養者数 (宿泊療養含む)	直近1週間と先週1週間の比較	PCR陽性率 (1週間)
		2.3% (1床)	27.6% (140床)	35.2% (918/2,610)	232.21 (2,610人)	5.4% (140/2,594)	230.78 (2,594人)	1767 → 2610人	20.57% (2,610/12,691)
I	感染者が散発的に発生 ・感染者が未発生、もしくは発生しているが一定の範囲にとどまっている ・医療提供体制に特段の支障がない状況	10%未満 (~4床)	10%未満 (~50床)	(感染者数が10人以上の場合適用) 30%未満	5未満 (~56人)	-	10未満 (~113人)	直近1週間と先週1週間に大差ない	3%未満
II	感染者が漸増し、医療への負荷が蓄積 ・3密環境などリスクの高い場所でクラスターが発生し、感染者が漸増し、重症者も徐々に増加 ・保健所などの公衆衛生体制の負荷が増大するとともに、医療提供体制への負荷が蓄積しつつある状況	10~20%未満 (5~8床)	10~20%未満 (51~101床)	(感染者数が10人以上の場合適用) 30~50%未満	5~15未満 (57~170人)	(人口10万対療養者数10以上の場合適用) 50~40%超過	10~20未満 (114~226人)	直近1週間が先週1週間より多い	3~5%未満
III	感染者が急速に増加し、医療提供体制における支障の発生を避ける対応が必要 ・ステージIIと比べてクラスターが広範囲に多発する等、感染者が急増 ・医療提供体制への負荷がさらに高まり、一般医療にも大きな支障が生じること避ける対応が必要な状況	20~50%未満 (9~21床)	20~50%未満 (102~253床)	(感染者数が10人以上の場合適用) 50%以上	15~25未満 (171~283人)	(人口10万対療養者数10以上の場合適用) 40~25%超過	20~30未満 (227~340人)	直近1週間が先週1週間より多い	5~10%未満
IV	爆発的に感染が拡大し、深刻な医療提供体制の機能不全を避ける対応が必要 ・病院内クラスター連鎖などの大規模かつ深刻なクラスター連鎖が発生し、爆発的な感染拡大により、高齢者や高リスク者が大量に感染し、多くの重症者及び死亡者が発生 ・公衆衛生体制及び医療提供体制が機能不全に陥ることを避ける対応が必要な状況	50%以上 (22床以上)	50%以上 (254床以上)	(感染者数が10人以上の場合適用) 50%以上	25以上 (284人以上)	(人口10万対療養者数10以上の場合適用)25%以下	30以上 (341人以上)	直近1週間が先週1週間より多い	10%以上

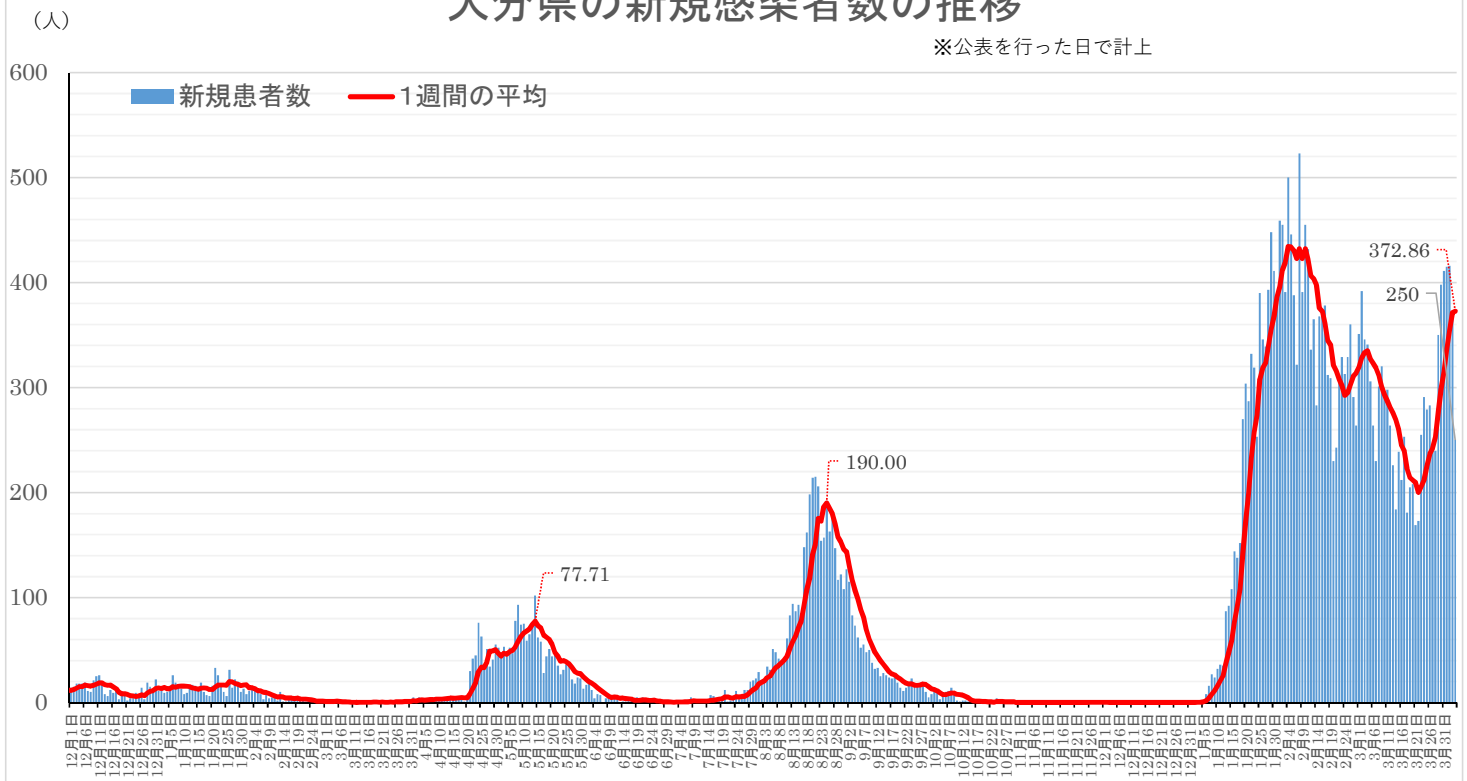
新型コロナウイルス新規感染者数の推移(全国)

令和4年4月4日現在



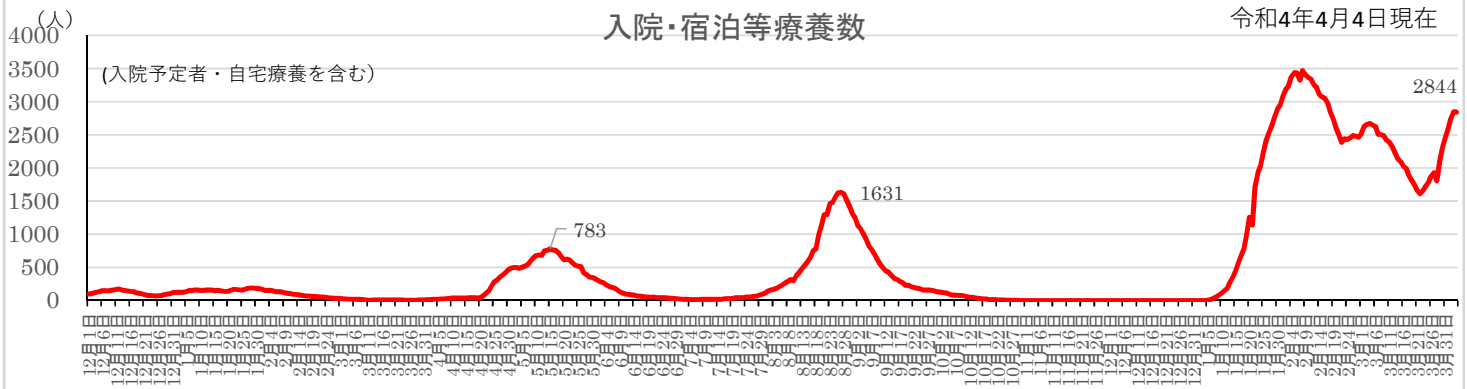
大分県の新規感染者数の推移

令和4年4月4日現在



入院・宿泊等療養数

令和4年4月4日現在



人口10万人あたり新規感染者数

(1) 北海道・首都圏・関西圏

(単位:人)

区分	人口(千人) 2020.10.1 時点 ①	直近一週間の患者数(3/29~4/4)								直近一週間 人口10万人 あたり患者数 ③	二週間前 (3/22~3/28) の人口10万人 あたり患者数 ④	前週比 ⑤(③÷④)
		3/29	3/30	3/31	4/1	4/2	4/3	4/4	計②			
1.北海道	5,225	1,367	1,979	2,106	2,033	1,985	1,845	1,577	12,892	246.74	204.65	1.21
2.首都圏	36,914	16,221	20,135	19,467	18,227	18,219	19,148	12,364	123,781	335.32	294.67	1.14
東京都	14,048	7,846	9,520	8,226	7,982	7,395	7,899	4,384	53,252	379.07	327.13	1.16
神奈川県	9,237	3,300	3,794	3,888	3,653	4,807	4,244	3,055	26,741	289.50	266.56	1.09
埼玉県	7,345	2,673	3,804	4,394	4,031	3,244	3,702	2,883	24,731	336.71	310.48	1.08
千葉県	6,284	2,402	3,017	2,959	2,561	2,773	3,303	2,042	19,057	303.26	244.96	1.24
3.愛知県	7,542	2,927	3,277	2,693	2,690	2,564	2,088	1,074	17,313	229.55	212.26	1.08
4.関西圏	16,881	7,027	7,839	6,896	6,454	6,480	6,400	2,812	43,908	260.10	232.05	1.12
大阪府	8,838	4,340	4,517	3,734	3,670	3,666	3,760	1,241	24,928	282.05	252.76	1.12
京都府	2,578	699	1,166	1,092	987	963	939	575	6,421	249.07	196.20	1.27
兵庫県	5,465	1,988	2,156	2,070	1,797	1,851	1,701	996	12,559	229.81	215.46	1.07

(2) 九州・沖縄・山口

(単位:人)

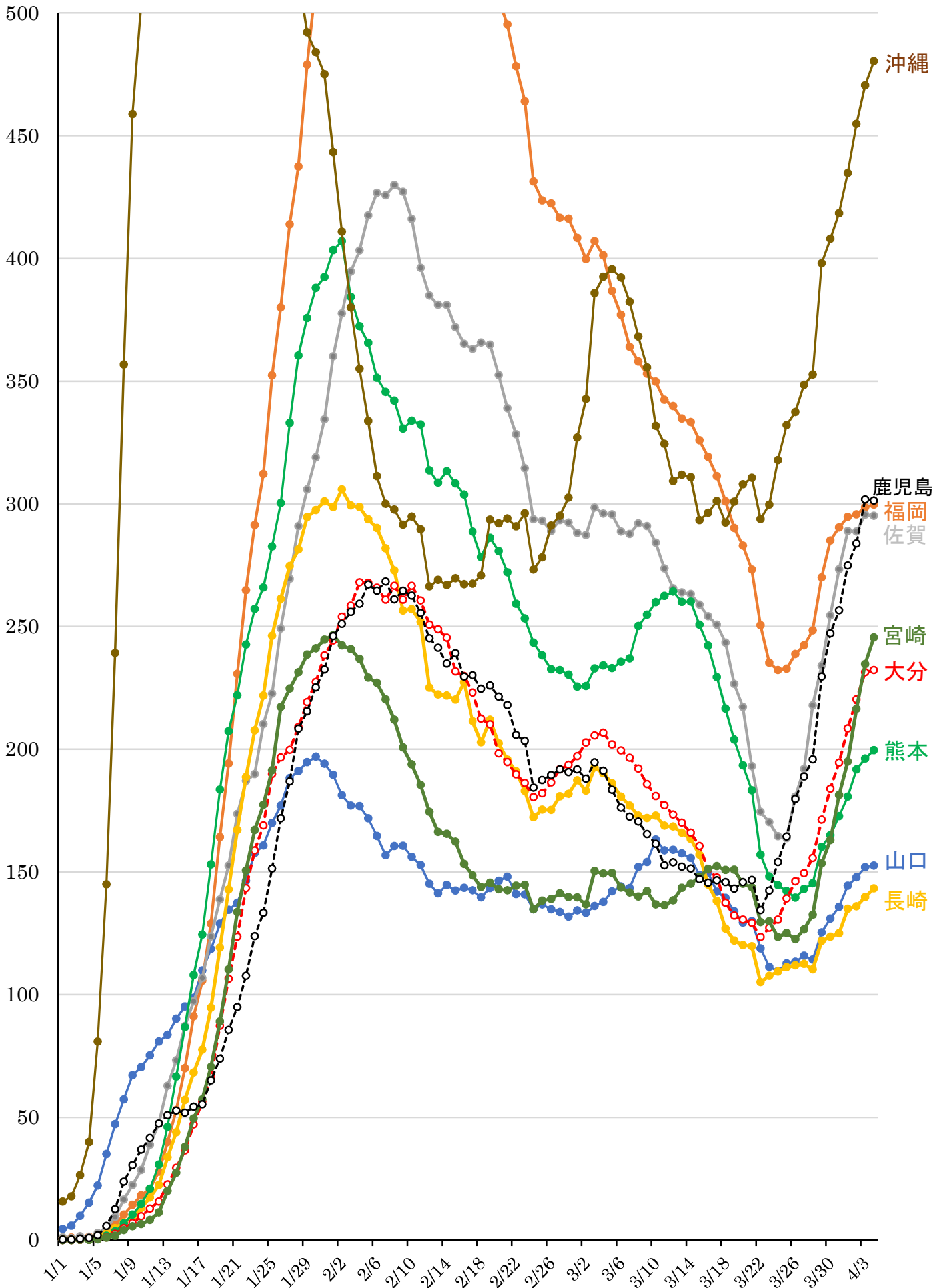
区分	人口(千人) 2020.10.1 時点 ①	直近一週間の患者数(3/29~4/4)								直近一週間 人口10万人 あたり患者数 ③	二週間前 (3/22~3/28) の人口10万人 あたり患者数 ④	前週比 ⑤(③÷④)
		3/29	3/30	3/31	4/1	4/2	4/3	4/4	計②			
福岡県	5,135	1,869	2,468	2,586	2,483	2,327	2,093	1,561	15,387	299.65	246.89	1.21
佐賀県	811	353	458	397	336	314	242	293	2,393	295.07	218.87	1.35
長崎県	1,312	275	297	313	324	269	257	145	1,880	143.29	111.51	1.29
熊本県	1,738	500	561	568	535	573	388	344	3,469	199.60	146.14	1.37
大分県	1,124	350	398	411	415	416	370	250	2,610	232.21	157.21	1.48
宮崎県	1,070	312	383	391	394	448	399	300	2,627	245.51	132.90	1.85
鹿児島県	1,588	759	776	689	745	740	753	322	4,784	301.26	197.54	1.53
沖縄県	1,467	984	1,058	1,132	1,125	1,173	1,067	508	7,047	480.37	349.28	1.38
山口県	1,342	302	318	331	363	286	289	158	2,047	152.53	114.90	1.33

各都道府県人口10万人あたり新規感染者数

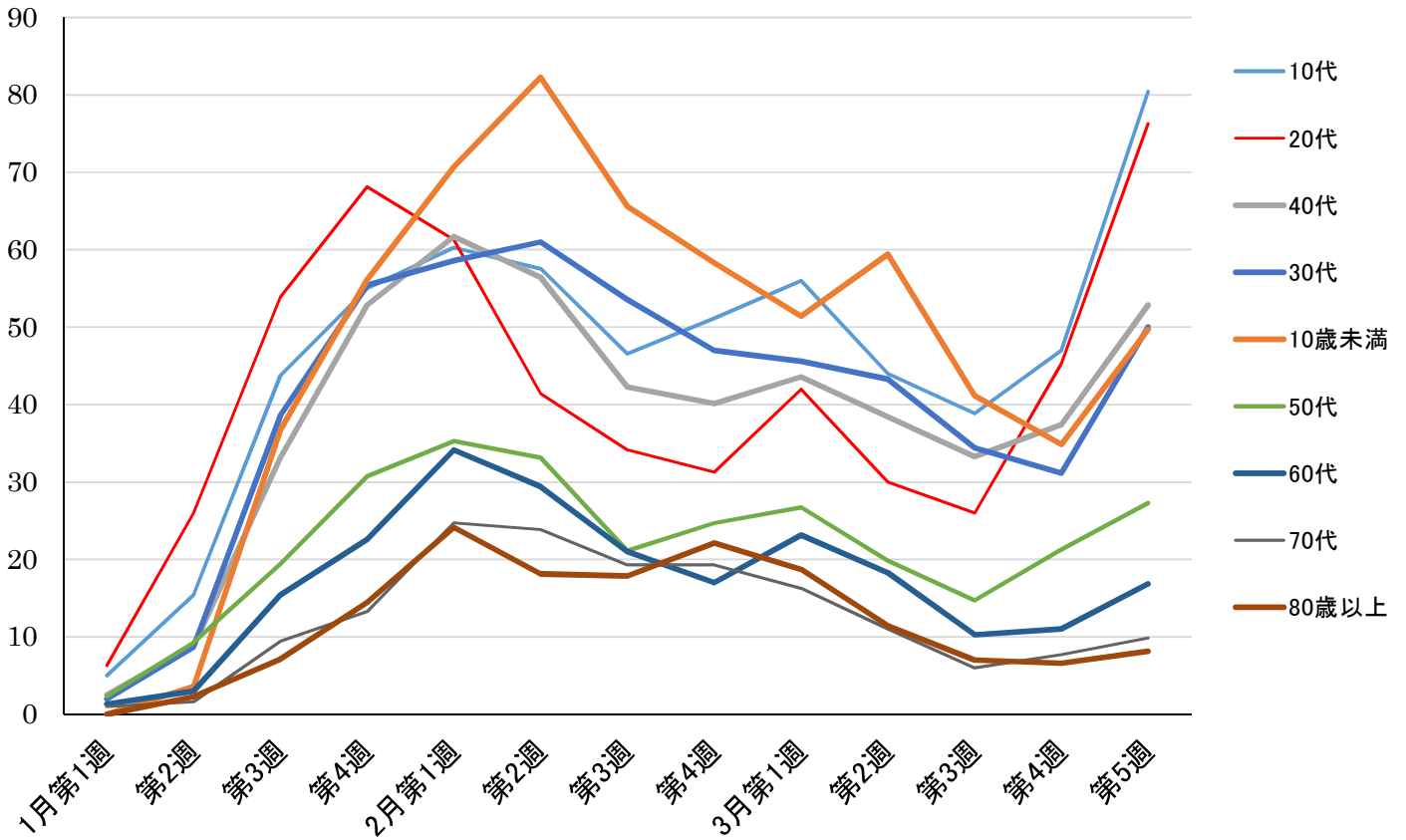
区 分	発令状況 (4/4時点)	人口(千人) 2020.10.1 時点 ①	直近一週間の患者数(3/29~4/4)								直近一週間 人口10万人 あたり患者数 ③	④患者数 の多い順
			3/29	3/30	3/31	4/1	4/2	4/3	4/4	計②		
沖縄県		1,467	984	1,058	1,132	1,125	1,173	1,067	508	7,047	480.37	1
東京都		14,048	7,846	9,520	8,226	7,982	7,395	7,899	4,384	53,252	379.07	2
埼玉県		7,345	2,673	3,804	4,394	4,031	3,244	3,702	2,883	24,731	336.71	3
千葉県		6,284	2,402	3,017	2,959	2,561	2,773	3,303	2,042	19,057	303.26	4
鹿児島県		1,588	759	776	689	745	740	753	322	4,784	301.26	5
福岡県		5,135	1,869	2,468	2,586	2,483	2,327	2,093	1,561	15,387	299.65	6
茨城県		2,867	934	927	1,463	1,362	1,284	1,084	1,424	8,478	295.71	7
佐賀県		811	353	458	397	336	314	242	293	2,393	295.07	8
神奈川県		9,237	3,300	3,794	3,888	3,653	4,807	4,244	3,055	26,741	289.50	9
大阪府		8,838	4,340	4,517	3,734	3,670	3,666	3,760	1,241	24,928	282.05	10
青森県		1,238	432	513	593	553	490	313	250	3,144	253.96	11
京都府		2,578	699	1,166	1,092	987	963	939	575	6,421	249.07	12
北海道		5,225	1,367	1,979	2,106	2,033	1,985	1,845	1,577	12,892	246.74	13
宮崎県		1,070	312	383	391	394	448	399	300	2,627	245.51	14
広島県		2,800	710	1,091	1,133	1,056	878	1,071	789	6,728	240.29	15
大分県		1,124	350	398	411	415	416	370	250	2,610	232.21	16
栃木県		1,933	746	761	740	632	660	520	393	4,452	230.32	17
兵庫県		5,465	1,988	2,156	2,070	1,797	1,851	1,701	996	12,559	229.81	18
愛知県		7,542	2,927	3,277	2,693	2,690	2,564	2,088	1,074	17,313	229.55	19
香川県		950	344	404	308	341	305	336	137	2,175	228.95	20
滋賀県		1,414	500	532	498	303	474	600	271	3,178	224.75	21
山梨県		810	317	302	255	301	274	162	143	1,754	216.54	22
三重県		1,770	382	660	571	597	544	629	363	3,746	211.64	23
群馬県		1,939	619	748	667	609	641	510	231	4,025	207.58	24
熊本県		1,738	500	561	568	535	573	388	344	3,469	199.60	25
静岡県		3,633	903	1,137	1,052	1,207	1,094	1,071	517	6,981	192.16	26
秋田県		960	325	303	284	267	277	225	148	1,829	190.52	27
新潟県		2,201	349	695	676	729	596	666	420	4,131	187.69	28
奈良県		1,324	294	447	368	331	343	379	254	2,416	182.48	29
長野県		2,048	477	581	603	589	584	491	400	3,725	181.88	30
福島県		1,833	329	492	515	562	514	523	363	3,298	179.92	31
岐阜県		1,979	581	520	599	523	598	386	346	3,553	179.54	32
岡山県		1,888	343	651	545	461	529	457	317	3,303	174.95	33
宮城県		2,302	574	743	624	542	652	558	282	3,975	172.68	34
石川県		1,133	113	300	388	321	277	306	203	1,908	168.40	35
和歌山県		923	232	223	191	232	274	260	141	1,553	168.26	36
福井県		767	188	182	223	164	193	168	171	1,289	168.06	37
山口県		1,342	302	318	331	363	286	289	158	2,047	152.53	38
富山県		1,035	224	292	289	253	208	180	85	1,531	147.92	39
長崎県		1,312	275	297	313	324	269	257	145	1,880	143.29	40
高知県		692	173	174	154	136	138	92	78	945	136.56	41
愛媛県		1,335	362	264	272	261	284	235	125	1,803	135.06	42
島根県		671	97	123	128	163	150	122	97	880	131.15	43
岩手県		1,211	211	211	253	209	274	245	149	1,552	128.16	44
山形県		1,068	184	240	252	170	187	141	103	1,277	119.57	45
鳥取県		553	85	94	69	54	106	79	52	539	97.47	46
徳島県		720	103	100	102	100	81	81	71	638	88.61	47

緊宣:緊急事態宣言 まん防:まん延防止等重点措置区域の該当都府県

九州各県の新規感染者数(人口10万対)



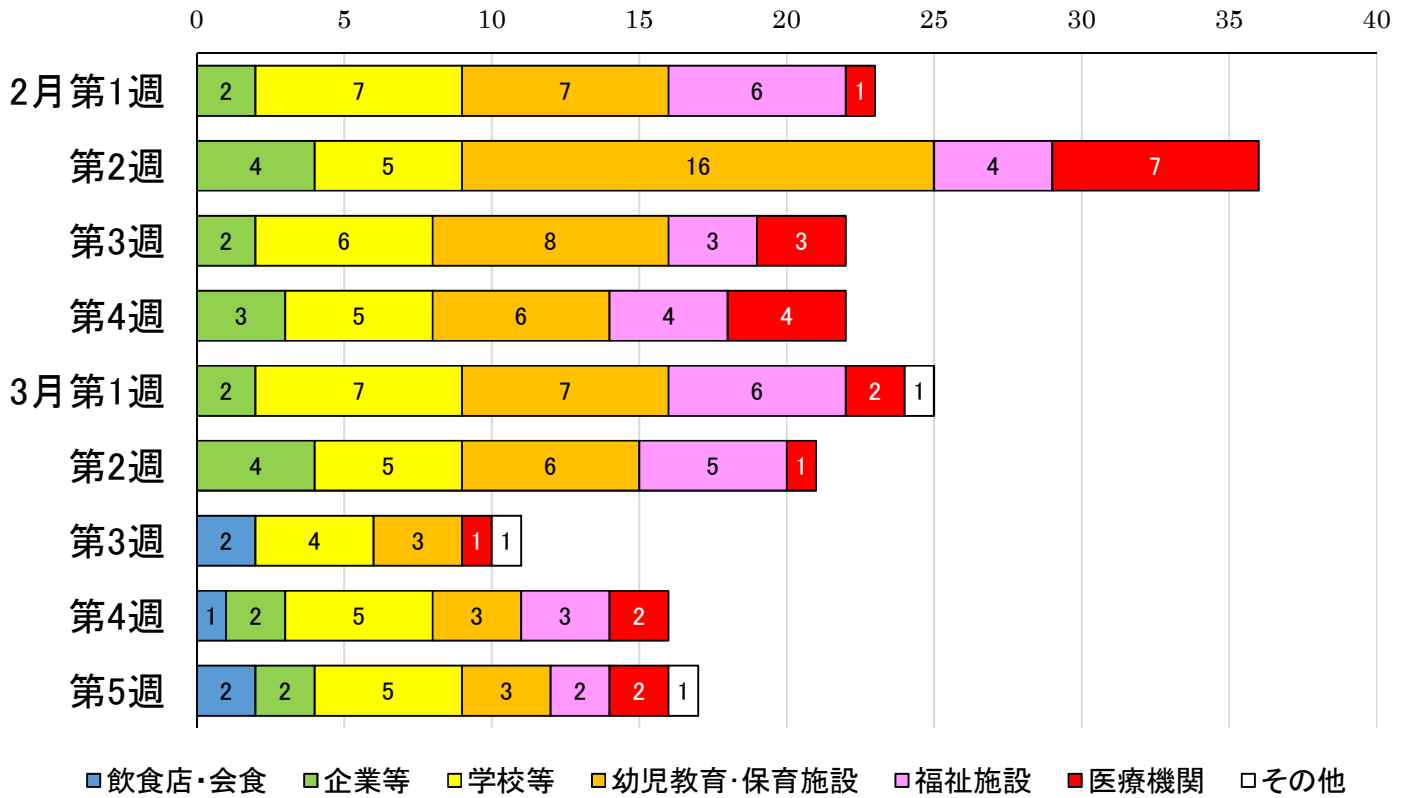
年代別感染者数(1日平均)の推移



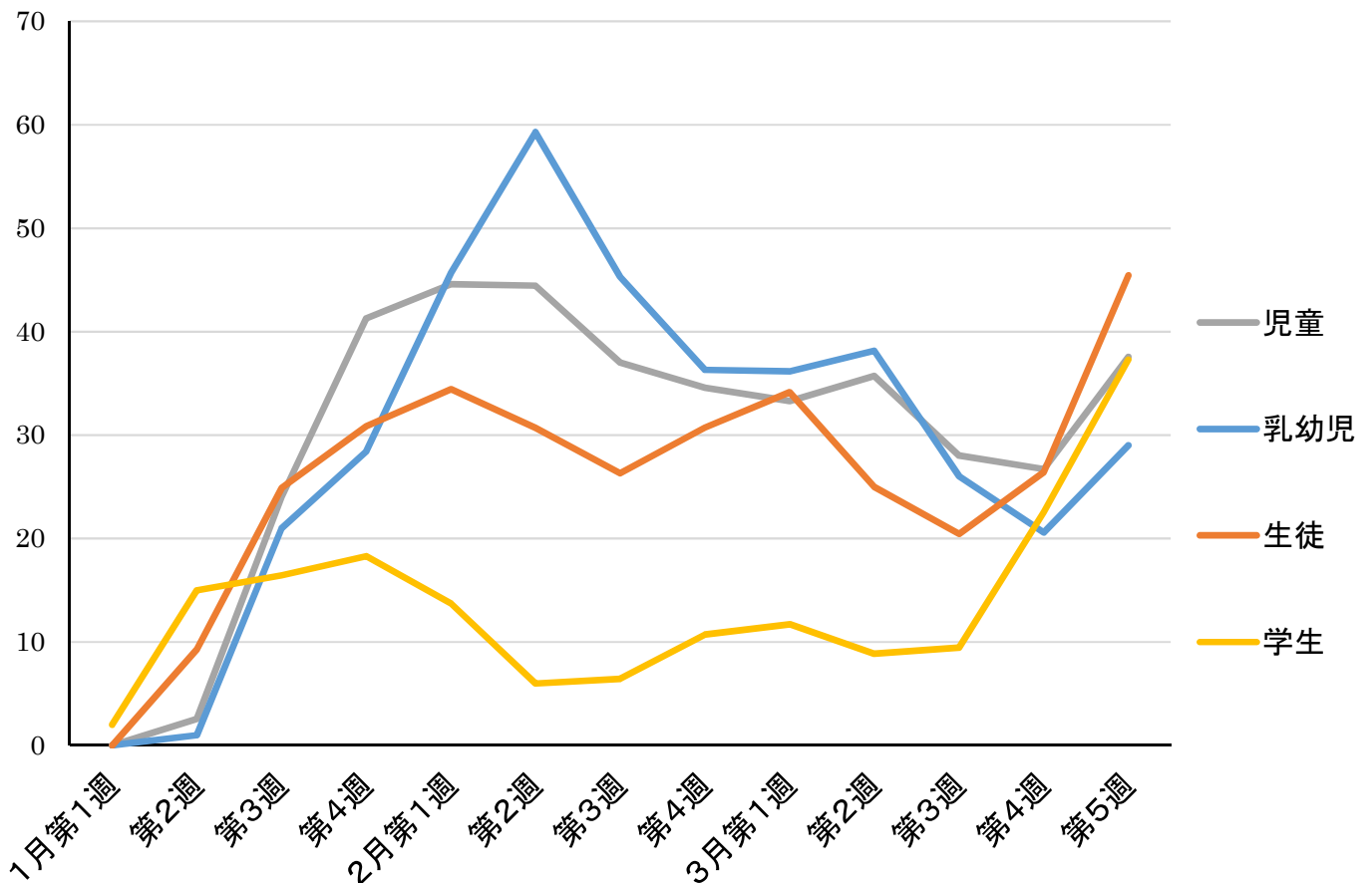
第6波における感染経路の推移(1/17~4/3)



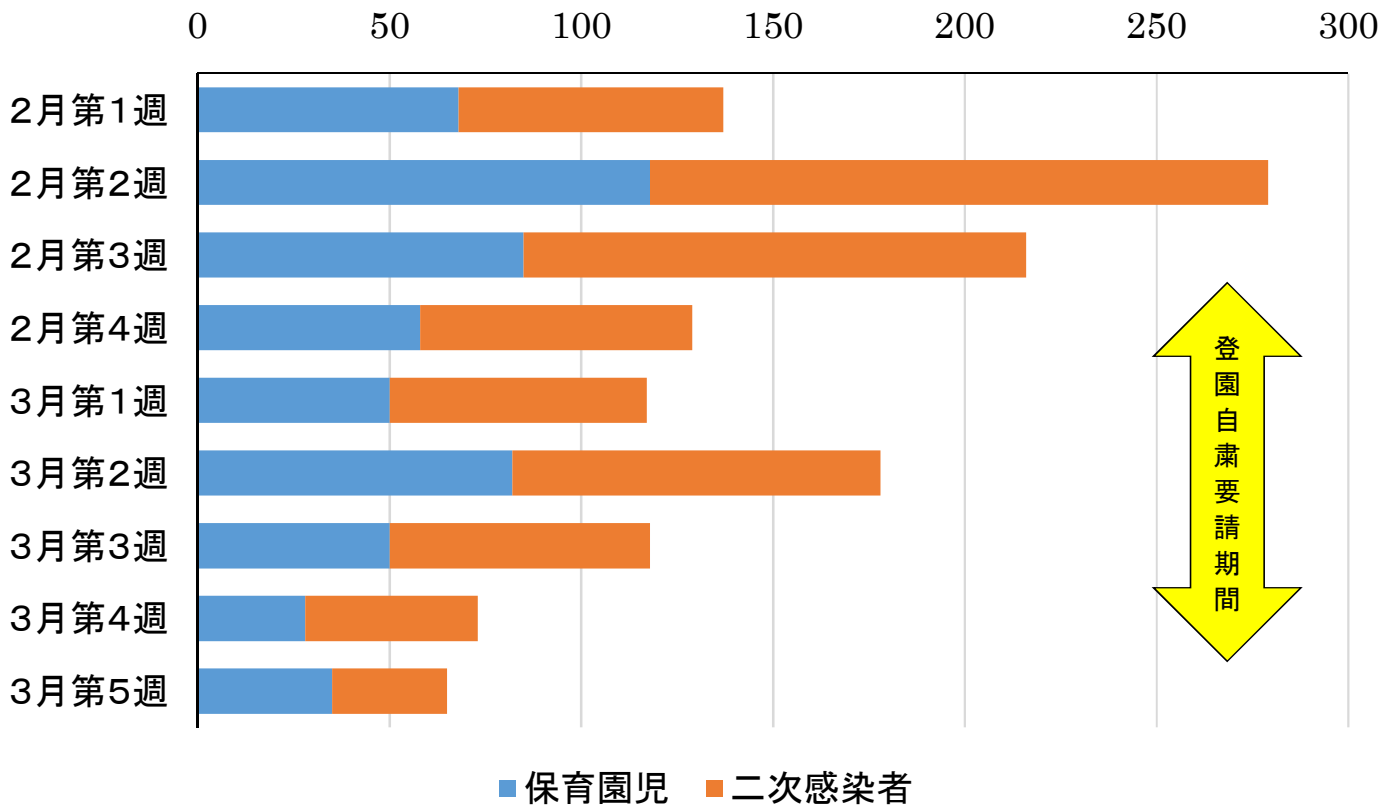
第6波におけるクラスターの発生状況



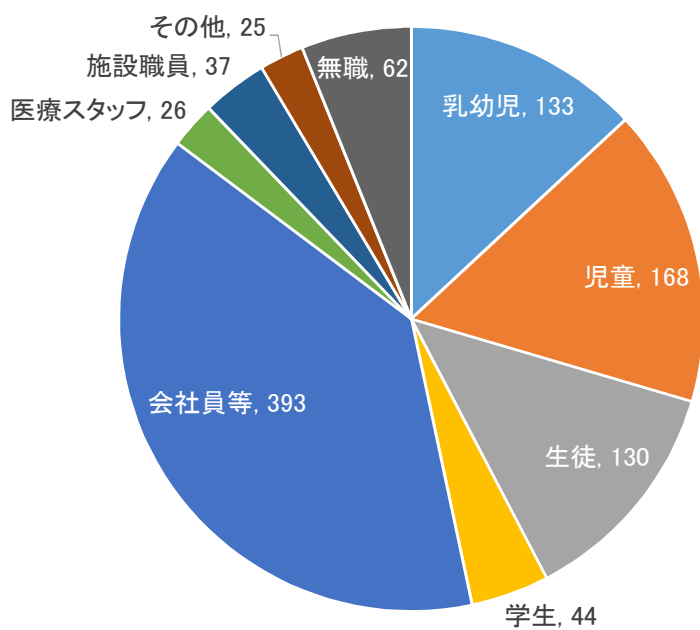
乳幼児・児童・生徒・学生の感染状況



保育園等由来の感染者数の推移

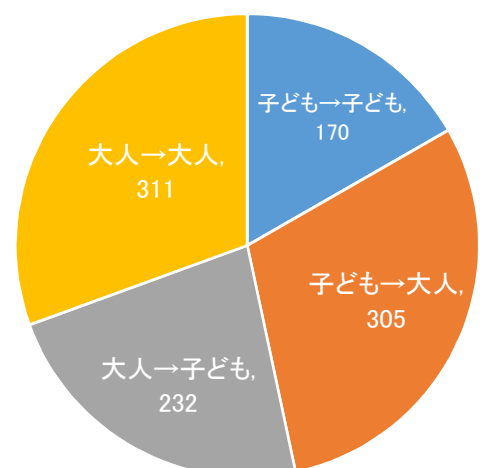


家族内感染の感染源



(3月28日～4月3日)

家族内感染の流れ



1 大分県新型コロナウイルスワクチン接種状況

	人口 (R3年1月1日時点)	1回目		2回目		3回目		合計回数
		回数(回)	接種率	回数(回)	接種率	回数(回)	接種率	
全年代	1,141,741	910,111	79.7%	895,098	78.4%	488,005	42.7%	2,293,214
5歳以上	1,100,758	910,111	82.7%	895,098	81.3%			
12歳以上	1,033,150					488,005	47.2%	
高齢者65歳以上	375,244					305,506	81.4%	

※接種対象者は、1・2回目は5歳以上、3回目は12歳以上

2 市町村別接種率3回目(12歳以上)

市町村名	人口	回数(回)	接種率
大分市	427,344	165,718	38.8%
別府市	105,267	48,143	45.7%
中津市	74,967	36,388	48.5%
日田市	57,941	30,713	53.0%
佐伯市	64,089	32,336	50.5%
臼杵市	34,758	19,265	55.4%
津久見市	15,621	10,107	64.7%
竹田市	19,484	13,632	70.0%
豊後高田市	20,515	12,253	59.7%
杵築市	25,906	14,603	56.4%
宇佐市	49,947	25,920	51.9%
豊後大野市	32,124	20,467	63.7%
由布市	30,555	16,838	55.1%
国東市	25,335	15,165	59.9%
姫島村	1,824	1,556	85.3%
日出町	25,326	13,970	55.2%
九重町	8,415	4,317	51.3%
玖珠町	13,732	6,614	48.2%
県計	1,033,150	488,005	47.2%

3 追加(3回目)接種の進捗

●対象者

2回接種完了者のうち、6ヶ月以上経過した12歳以上の者

●接種券の送付

- ・ 3月末までに70.7万人(12歳以上の68.4%)
→ 接種済者47.2万人 未接種者23.5万人
- ・ 4月末までに83.9万人(12歳以上の81.2%)

●ワクチン

	配分量	接種回数
ファイザー	39.3万人分	26.4万回
モデルナ	35.5万人分	22.3万回
計	74.8万人分	48.7万回

●県営ワクチン接種センター稼働状況

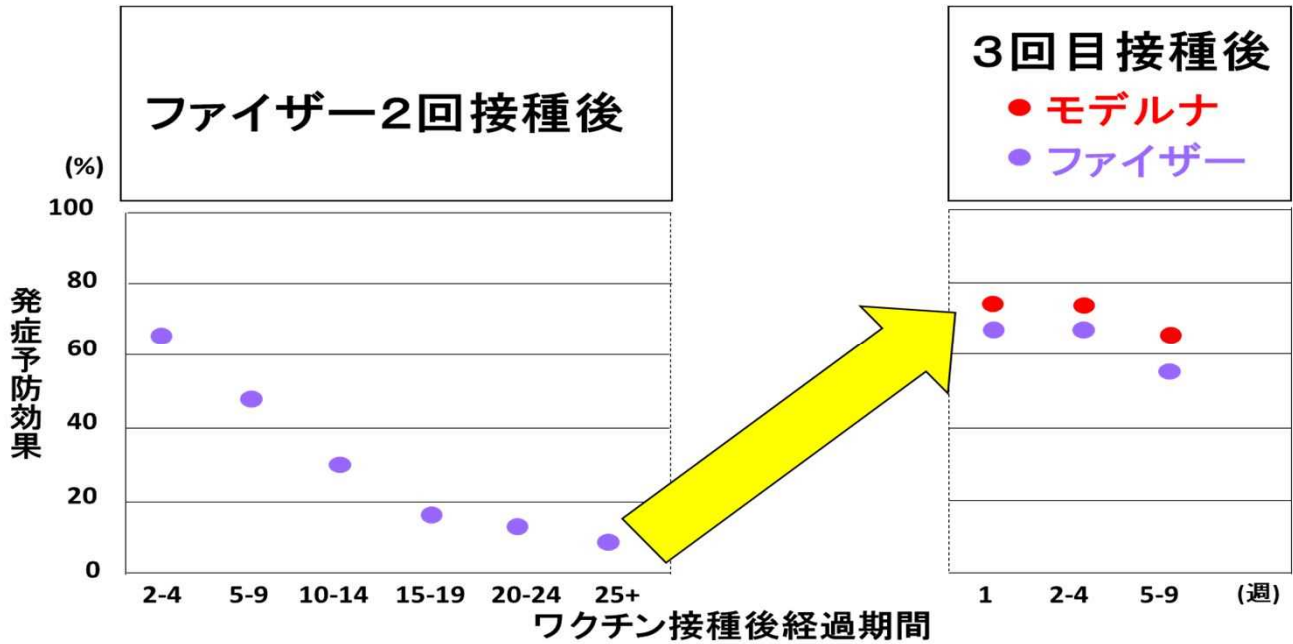
(接種実績/予約枠)

- 3月 1~10日 60% (1,685/2,800)
- 3月11~20日 47% (1,705/3,600)
- 3月21~31日 28% (942/3,400)

接種券 届いたその日に すぐ予約！

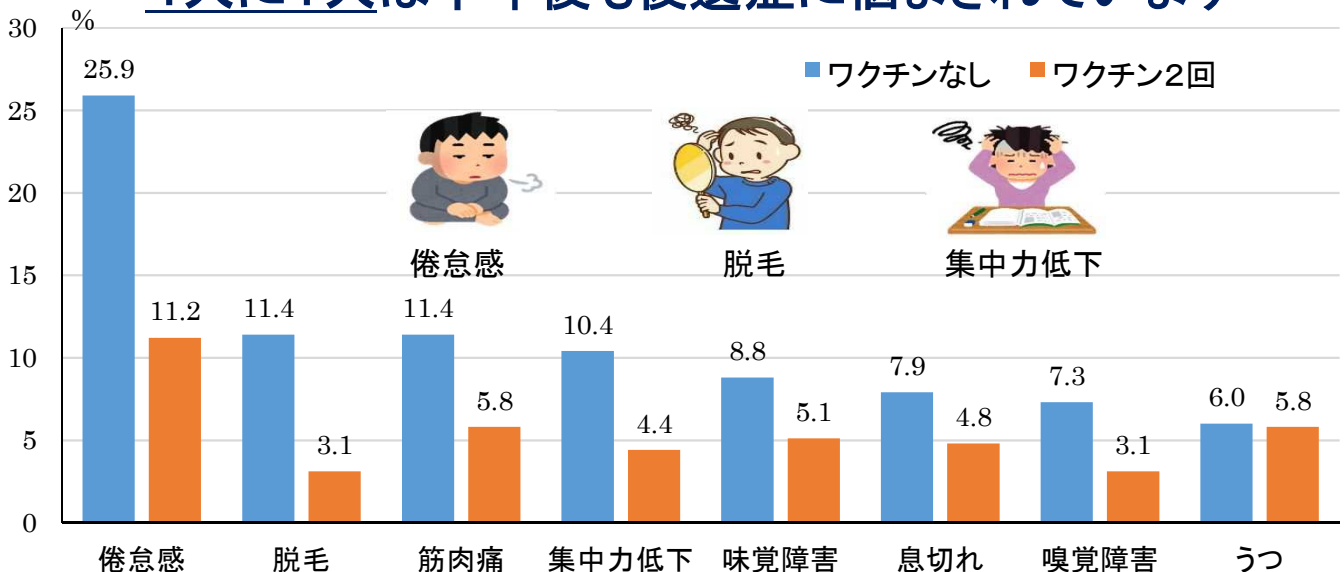
3回目接種により発症予防効果が格段にアップ↑

【発症予防】 2回接種：10% 3回接種：73% (+63%)



ワクチン接種で後遺症も軽減できます！

新型コロナウイルス感染症は、軽症であっても
4人に1人は半年後も後遺症に悩まされています



出典 <https://www.medrxiv.org/content/10.1101/2022.01.05.22268800v2>