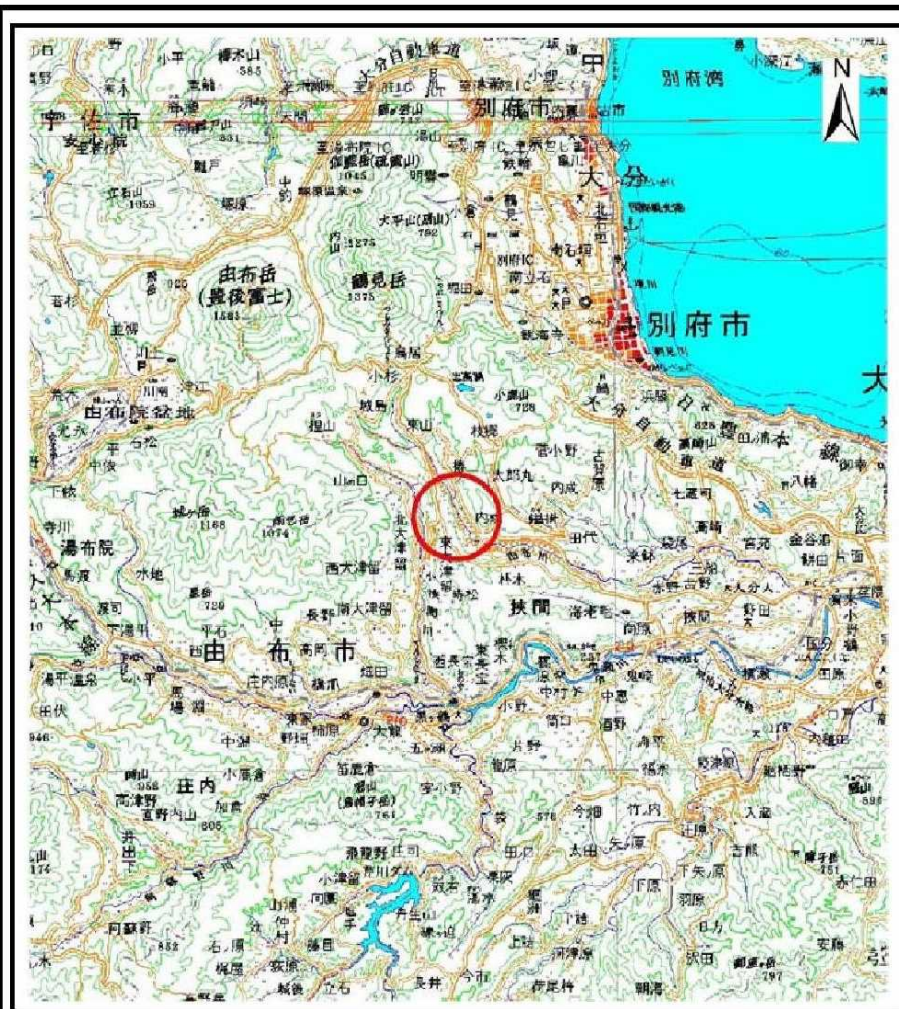
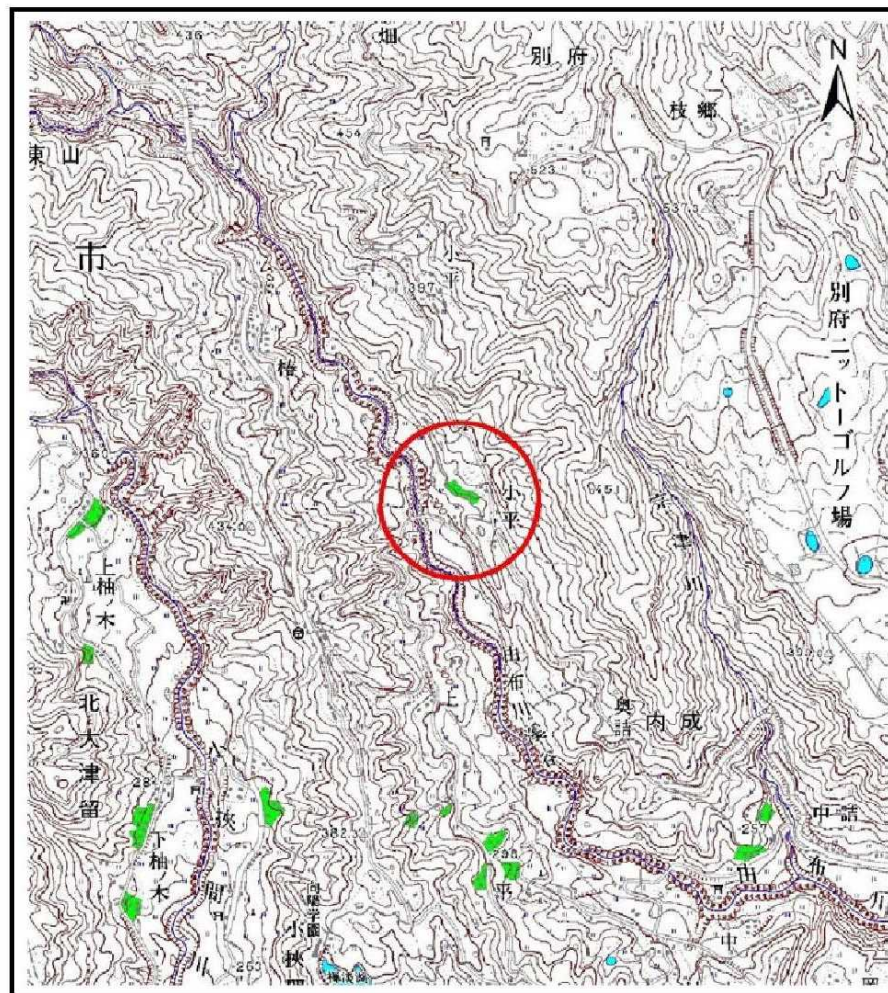


# 土砂災害警戒区域等の指定の公示に係る図書(その1)



(1/200,000)



(1/25,000)

様式-1(土)

土砂災害警戒区域・土砂災害特別警戒区域 位置図

自然現象の種類

土石流

溪流番号

04-362Ⅱ-010

溪流名

小平川②

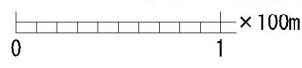
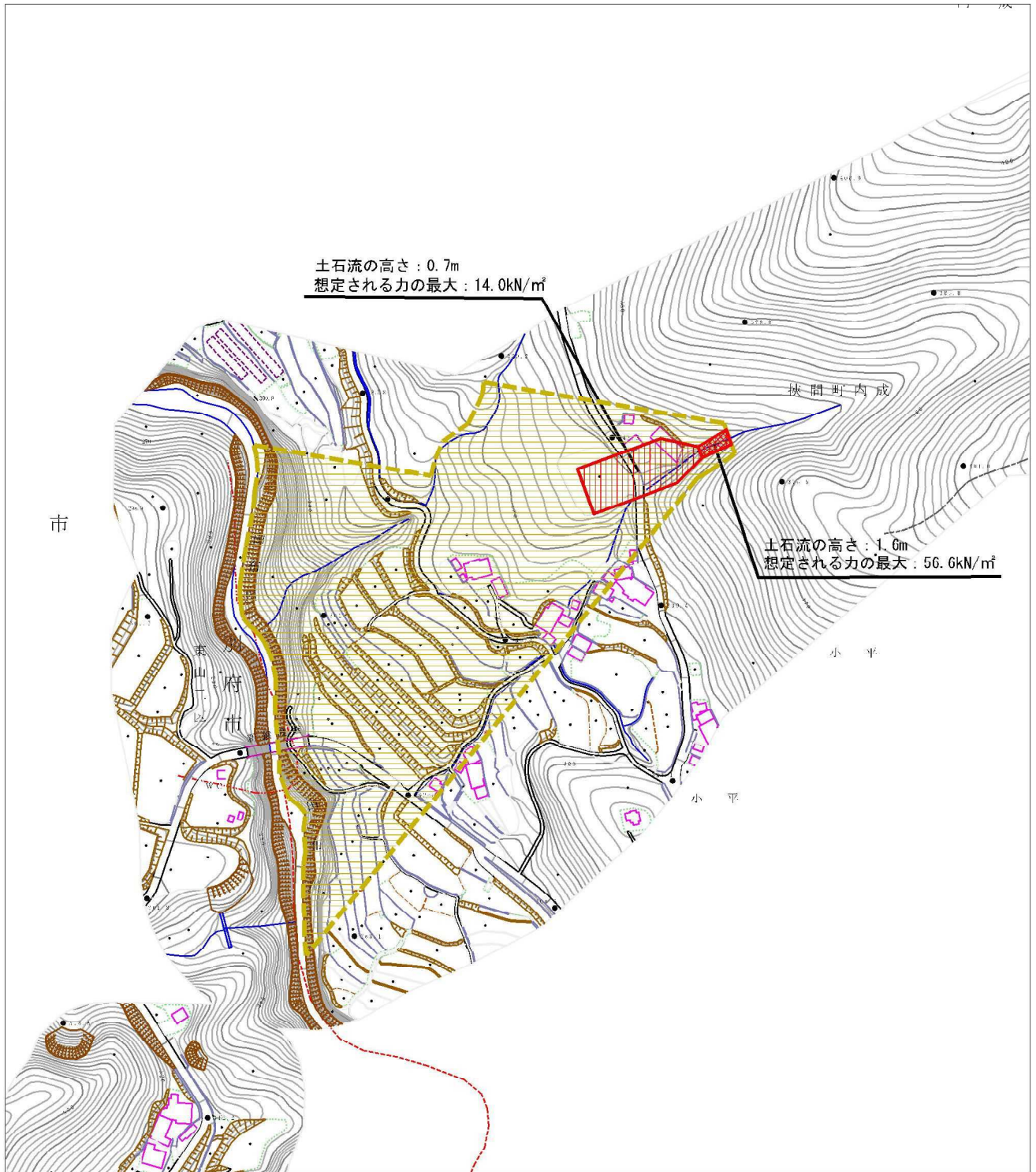
所在地

別府市東山二区・由布市挾間町内成

「この地図は、国土地理院長の承認を得て、同院発行の20万分1地勢図及び2万5千分1地形図を複製したものである。(承認番号 平30情複、第1598号)」

「国土地理院長の承認なく本書の全部もしくは一部を複製することを禁ず。」

土石災害警戒区域等の指定の公示に係る図書（その2）



様式-2 (土) 土石災害警戒区域・土石災害特別警戒区域 区域図	土石災害防止法施行令第2条の基準に該当する区域		N 縮尺 1:2,500	自然現象 の種類	土石流	溪流番号	04-362Ⅱ-010		
	土石流の高さが1mを超える場合、土石等の 移動による力が50kN/m <sup>2</sup> を超える区域			告示番号	溪流名	小平川②	所在地	別府市東山二区・ 由布市狭間町内成	
	土石災害防止 法施行令第3 条の基準に該 当する結果	土石流の高さが1mを超える場合、土石等の 移動による力が50kN/m <sup>2</sup> 以下の区域			告示年月日	所在地	別府市東山二区・ 由布市狭間町内成	所在地	別府市東山二区・ 由布市狭間町内成
	それ以外の区域			告示年月日	所在地	別府市東山二区・ 由布市狭間町内成	所在地	別府市東山二区・ 由布市狭間町内成	