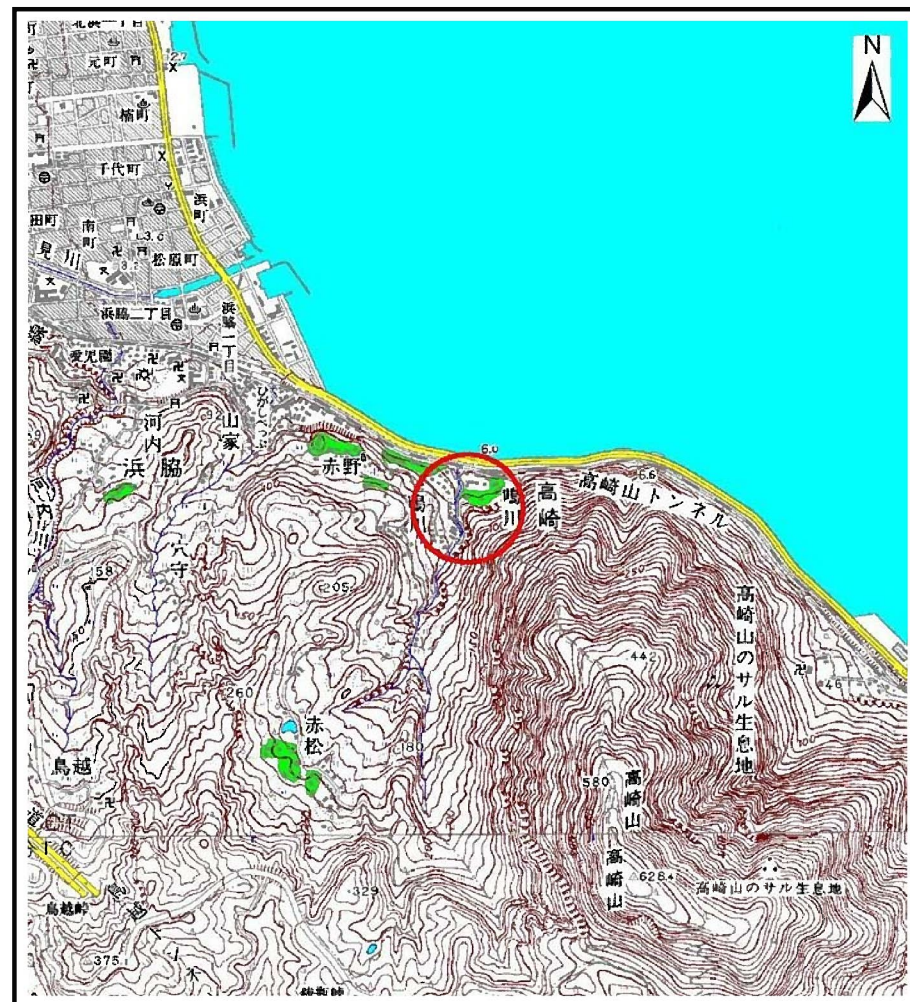


土砂災害警戒区域等の指定の公示に係る図書(その1)



(1/200,000)

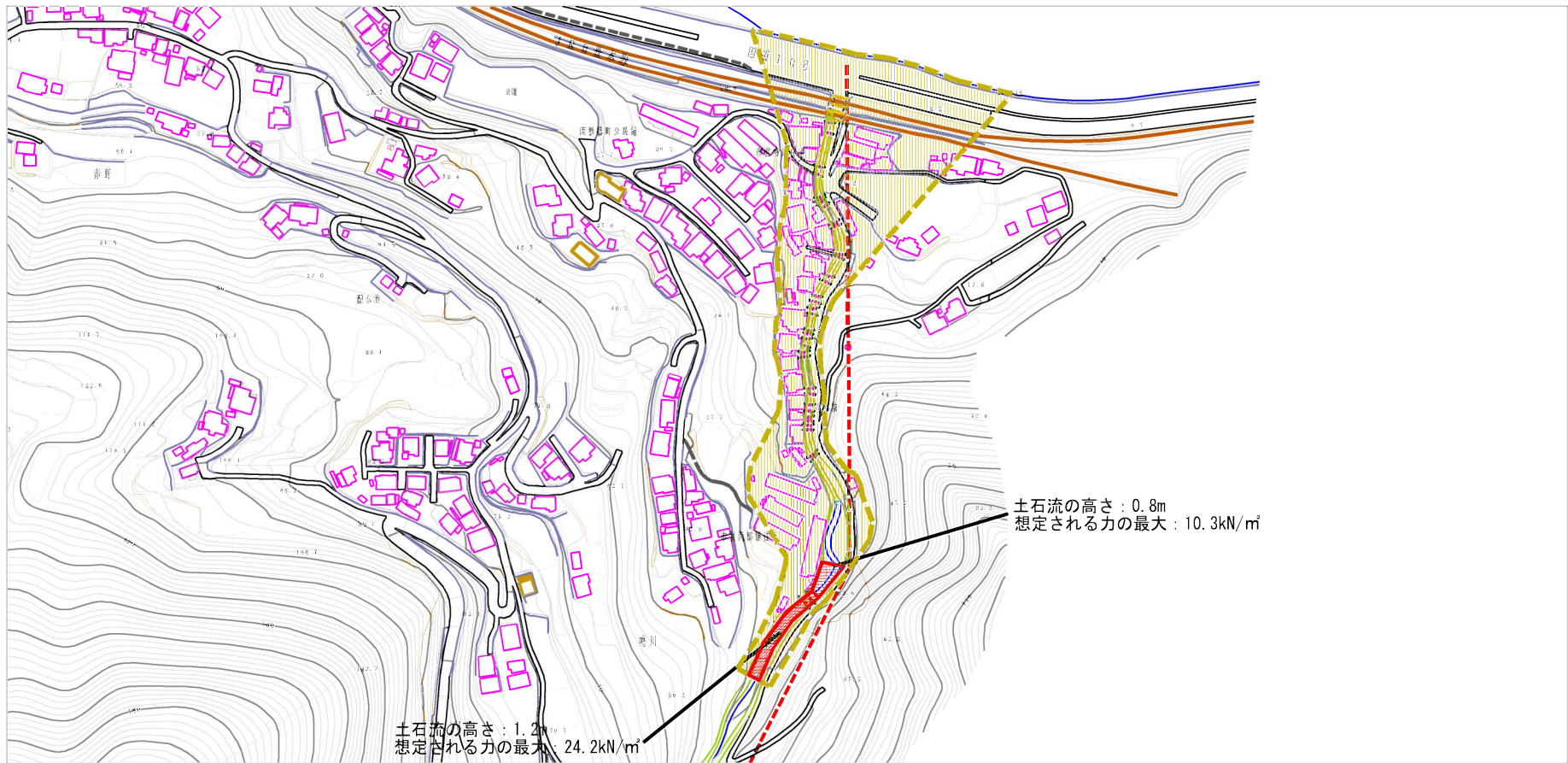


(1/25,000)

様式-1(土) 土砂災害警戒区域・土砂災害特別警戒区域 位置図	自然現象の種類	土石流
	溪流番号	03-202 I-001
	溪流名	鳴川(A)
	所在地	大分市大字神崎・別府市両郡橋

「この地図は、国土地理院長の承認を得て、同院発行の20万分の1地勢図及び2万5千分の1地形図を複製したものである。(承認番号 平24情複、第162号)」
 「国土地理院長の承認なく本図書の全部もしくは一部を複製することを禁ず。」

土砂災害警戒区域等の指定の公示に係る図書（その2）



土石流の高さ：1.2m
想定される力の最大：24.2kN/m

土石流の高さ：0.8m
想定される力の最大：10.3kN/m

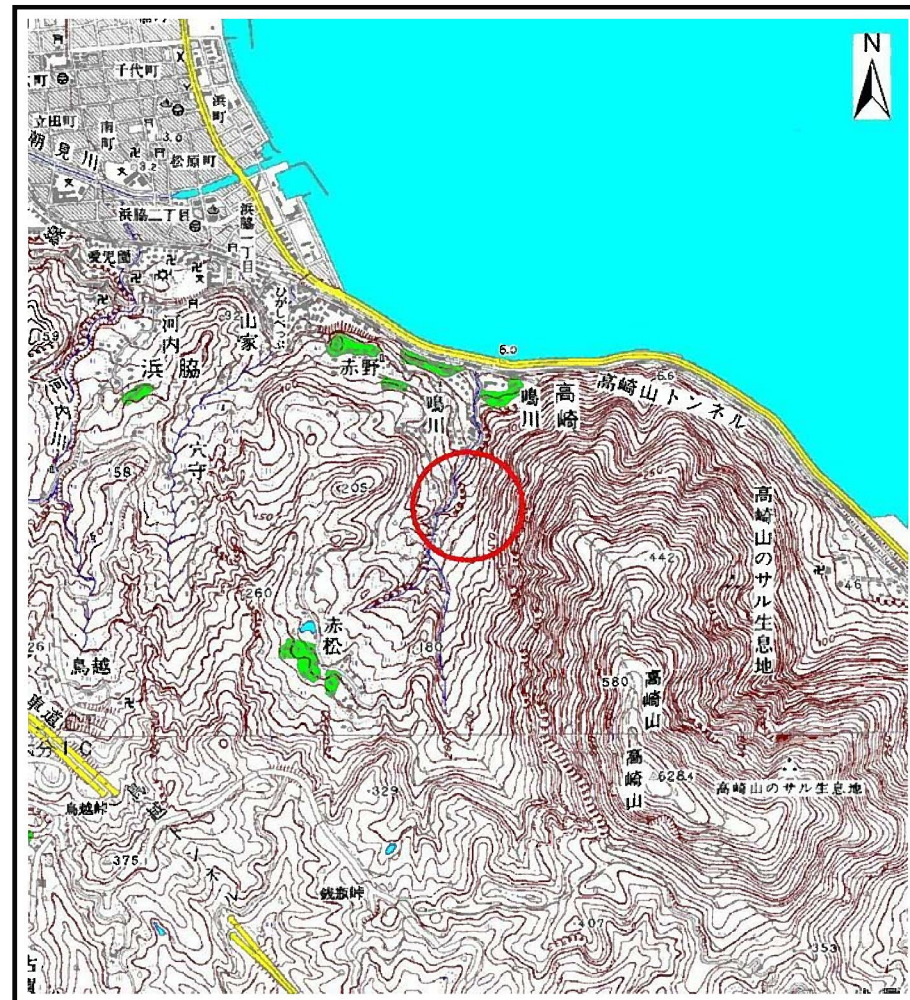


様式-2（土） 土砂災害警戒区域・土砂災害特別警戒区域 区域図	土砂災害防止法施行令第二条の基準に該当する区域		自然現象 の種類 土石流	溪流番号	03-202 I-001	
	土砂災害防止法施行令第三条の基準に該当する区域			告示番号	溪流名	鳴川(A)
	それ以外の区域			告示年月日	所在地	大分市大字神崎・別府市両郡橋
			縮尺	1:2,500		

土砂災害警戒区域等の指定の公示に係る図書(その1)



(1/200,000)

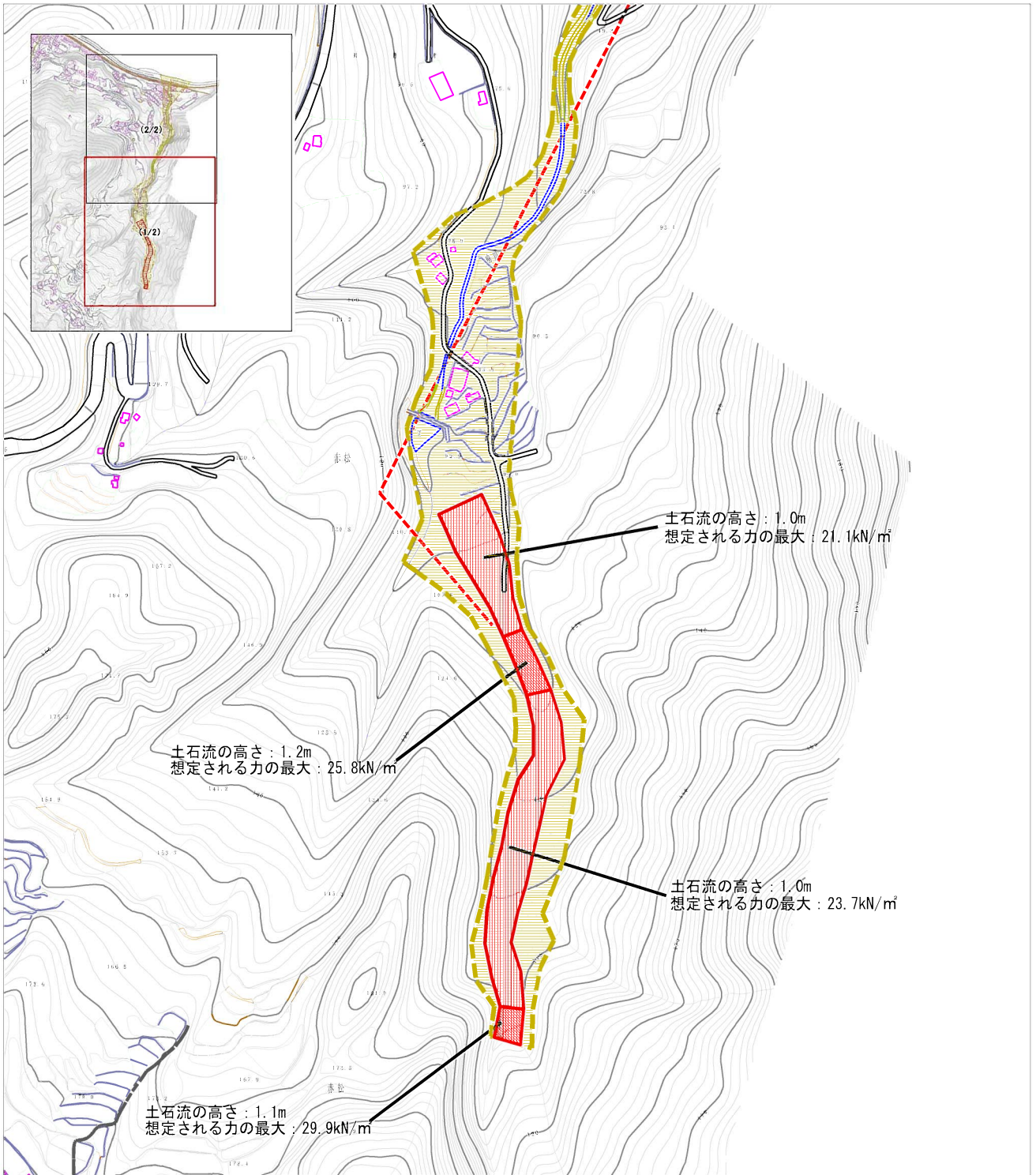


(1/25,000)

様式-1(土) 土砂災害警戒区域・土砂災害特別警戒区域 位置図	自然現象の種類	土石流
	溪流番号	03-202 I-001
	溪流名	鳴川(C)
	所在地	大分市大字神崎・別府市赤松

「この地図は、国土地理院長の承認を得て、同院発行の20万分の1地勢図及び2万5千分の1地形図を複製したものである。(承認番号 平24情複、第162号)」
 「国土地理院長の承認なく本図書の全部もしくは一部を複製することを禁ず。」

土砂災害警戒区域等の指定の公示に係る図書（その2）



0 1 × 100m

様式-2（土）

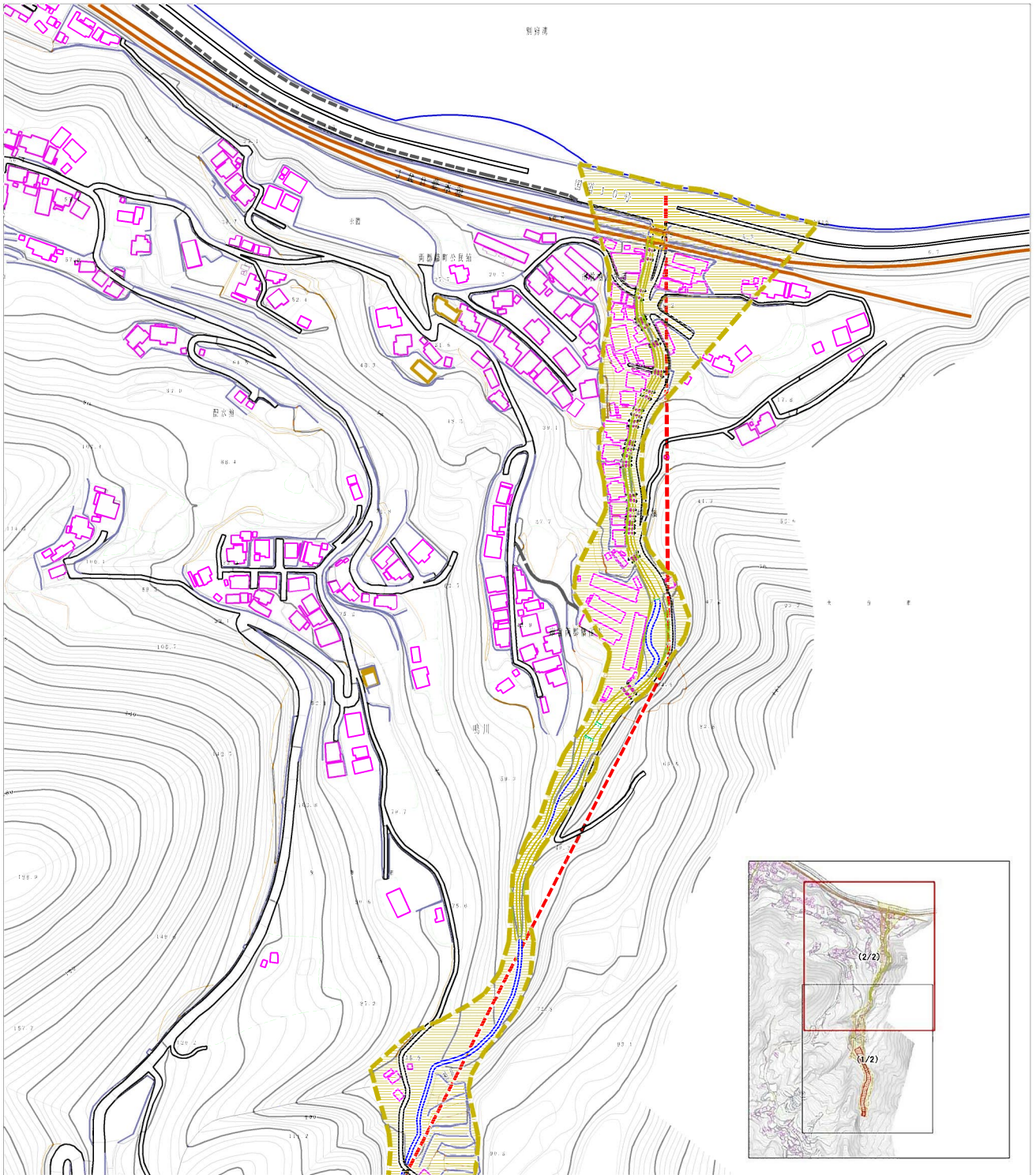
土砂災害警戒区域・土砂災害特別警戒区域
区域図

土砂災害防止法施行令第二条の基準に該当する区域	
土砂災害防止法施行令第三条の基準に該当する区域	
それ以外の区域	

N
縮尺
1:2,500

自然現象の種類	土石流	溪流番号	03-202 I-001
告示番号		溪流名	鳴川（C）
告示年月日		所在地	大分市大字神崎 ・別府市赤松

土砂災害警戒区域等の指定の公示に係る図書（その2）



0 1 × 100m

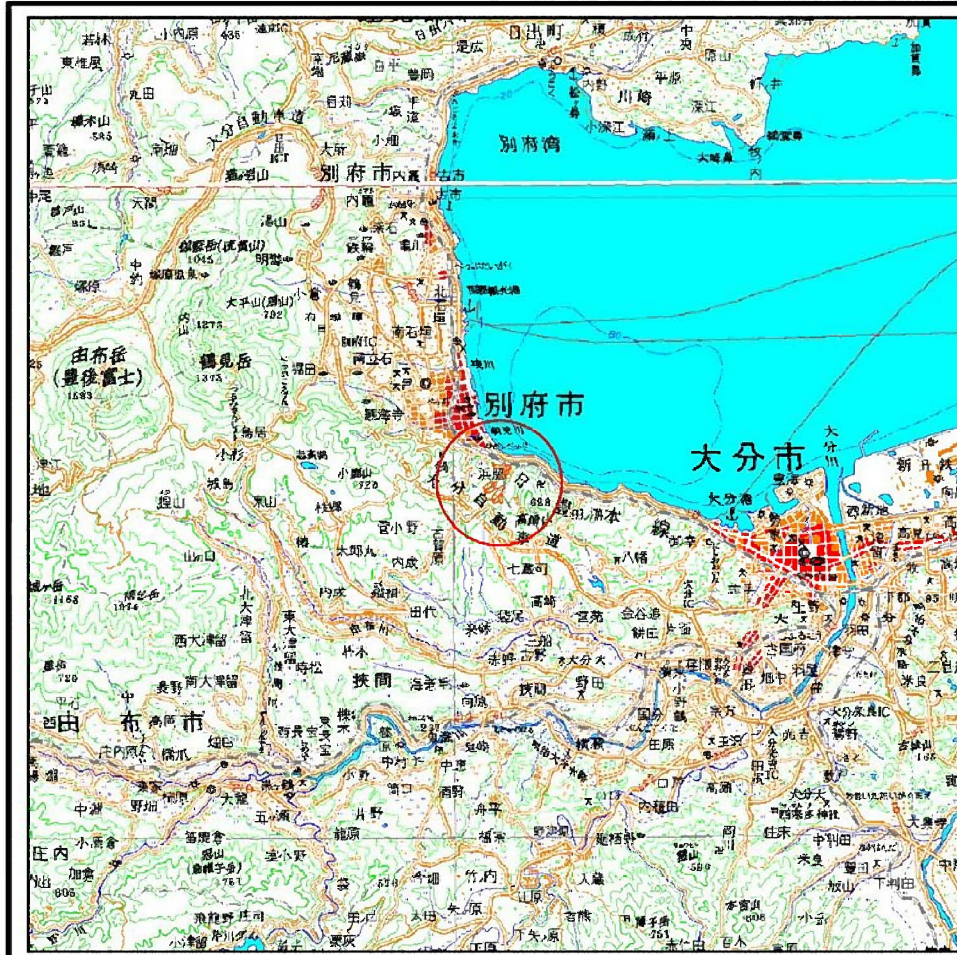
様式-2 (土)

土砂災害警戒区域・土砂災害特別警戒区域
区域図

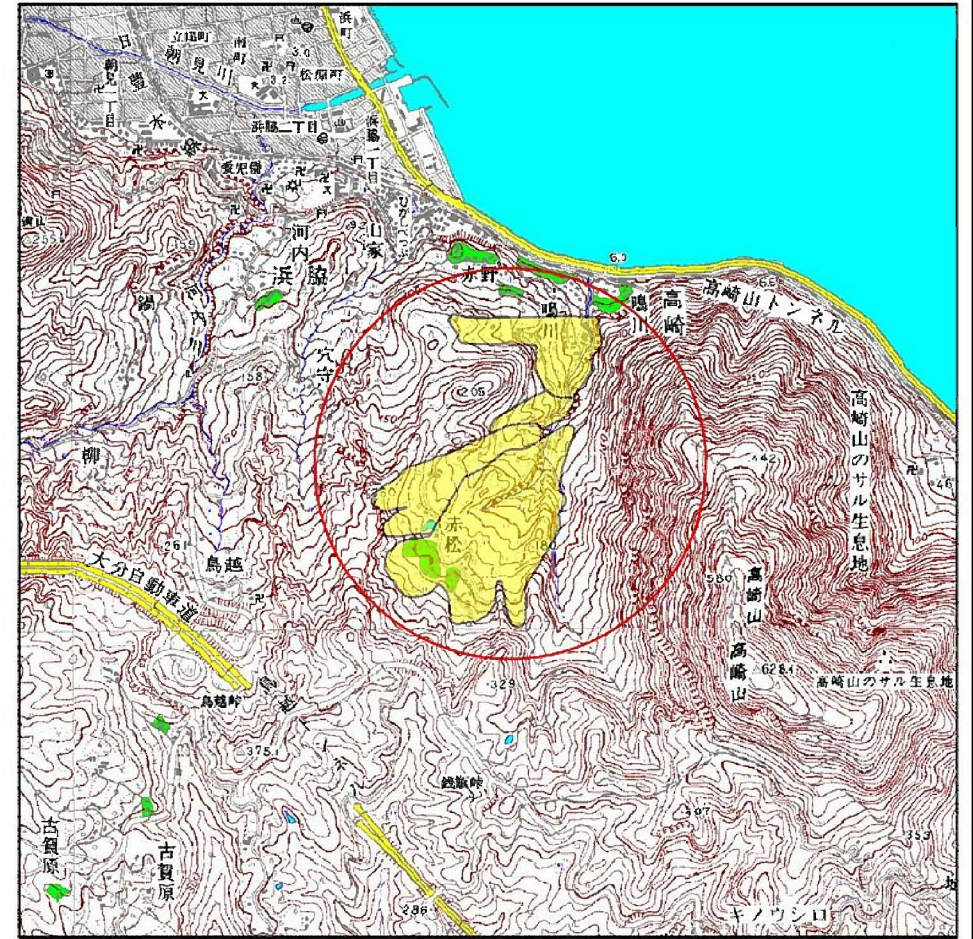
土砂災害防止法施行令第二条の基準に該当する区域		 縮尺 1:2,500
土砂災害防止法施行令第三条の基準に該当する区域		
それ以外の区域		

自然現象の種類	土石流	溪流番号	03-202 I-001
告示番号		溪流名	鳴川 (C)
告示年月日		所在地	大分市大字神崎 ・別府市赤松

土砂災害警戒区域等の指定の公示に係る図書(その1)



(1/200,000)



(1/25,000)

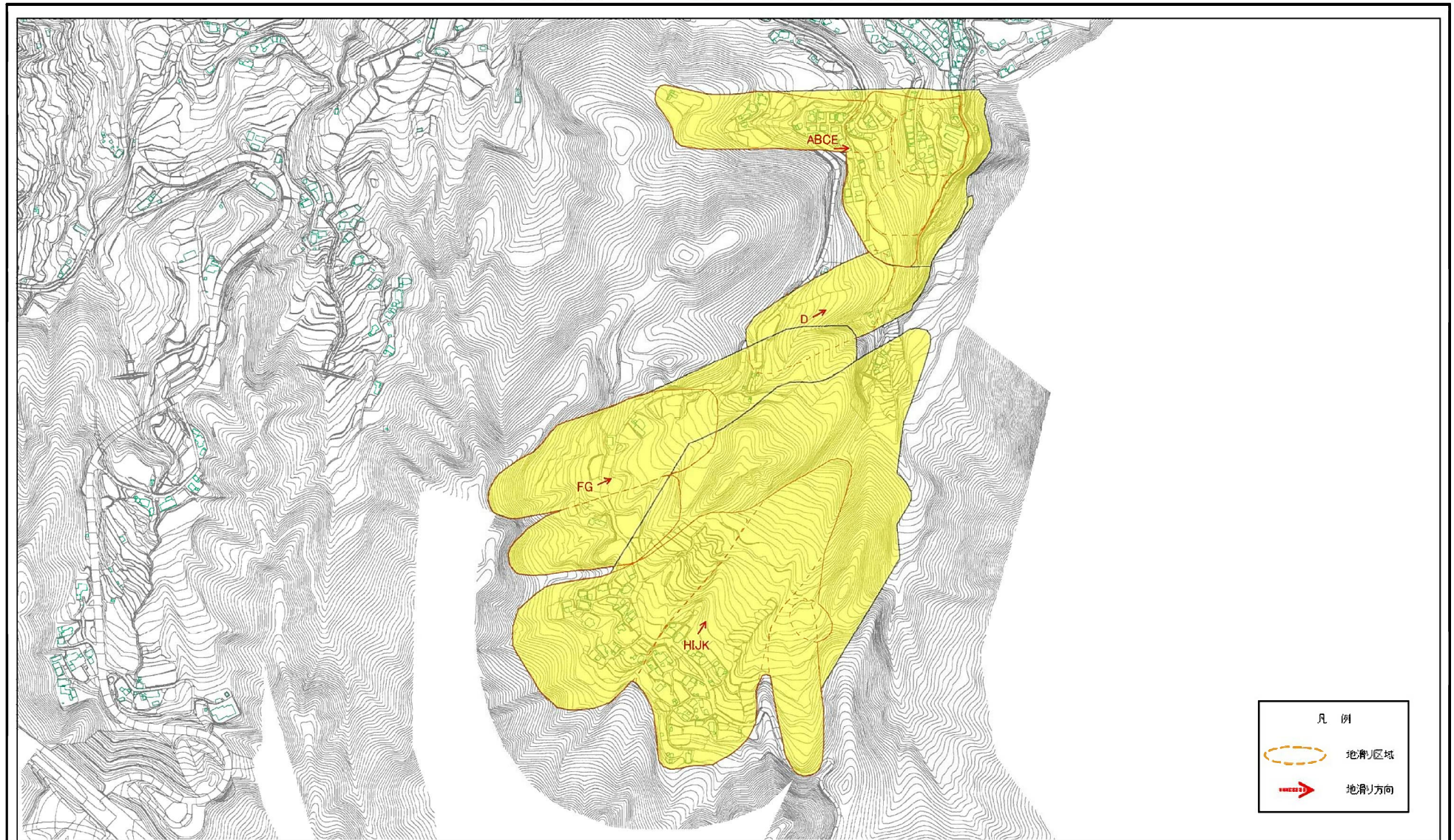
様式-1(地)

土砂災害警戒区域・土砂災害特別警戒区域 位置図

自然現象の種類	地滑り
箇所番号	52
箇所名	赤松
地滑り区域名	ABCE, D, FG, HIJK
所在地	大分市大字神崎・別府市赤松・別府市山家・別府市両郡橋

「この地図は、国土地理院長の承認を得て、同院発行の20万分1地勢図及び2万5千分1地形図を複製したものである。(承認番号 平28情複、第123号)」「国土地理院長の承認なく本図書の全部もしくは一部を複製することを禁ず。」

土砂災害警戒区域等の指定の公示に係る図書(その2)



0 25 50 100 150 200
m

様式-2(地)

土砂災害警戒区域・土砂災害特別警戒区域
区域図

土砂災害防止法施行令第二条の基準に該当する区域(土砂災害警戒区域)



N

自然現象の種類

地滑り

箇所番号

52

箇所名

赤松

告示番号

地滑り区域名

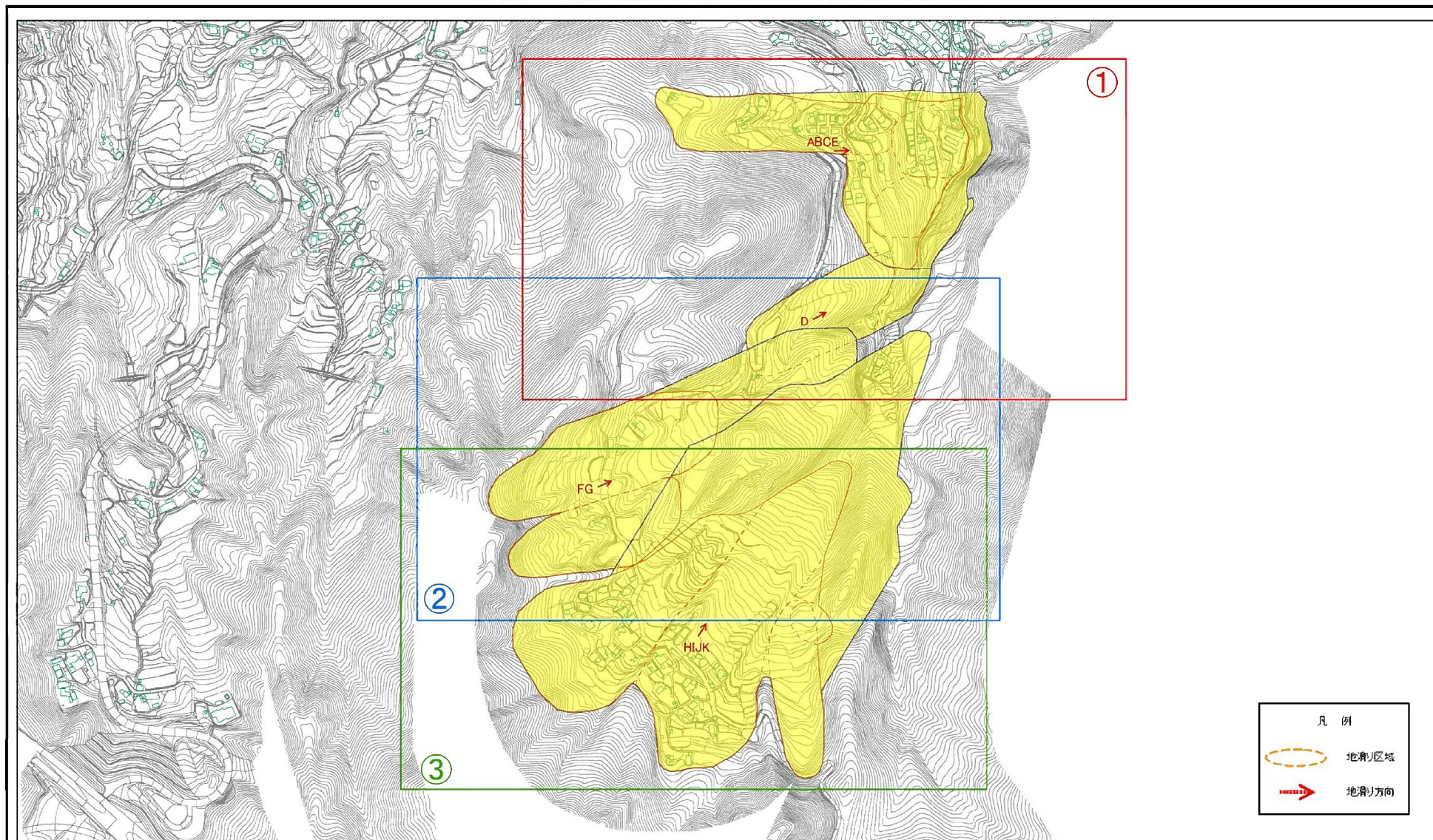
ABCE, D, FG, HIJK

告示年月日

所在地

大分市大字神崎・別府市赤松・別府市山家・別府市両都橋

土砂災害警戒区域等の指定の公示に係る図書(その2)



0 25 50 100 150 200
m

様式-2(地)

土砂災害警戒区域・土砂災害特別警戒区域
区域図

土砂災害防止法施行令第二条の基準に該当する区域(土砂災害警戒区域)



縮尺
1:6,000

自然現象
の種類
地滑り
告示番号
告示年月日

地滑り

箇所番号

52

箇所名

赤松

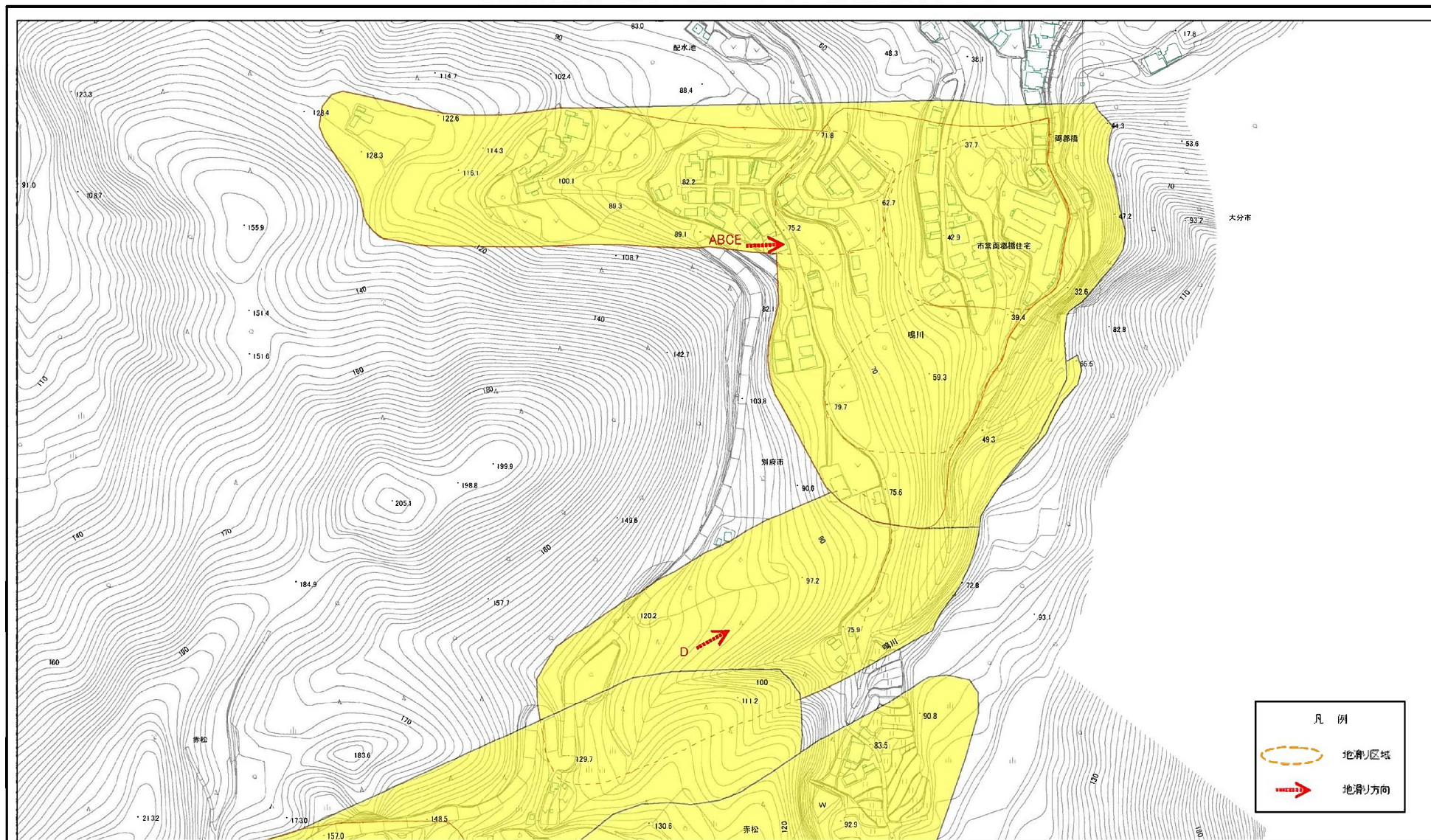
地滑り区域名

ABCE, D, FG, HIJK

所在地

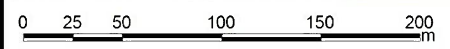
大分市大字神崎・別府市赤松・別府市山家・別府市両郡橋

土砂災害警戒区域等の指定の公示に係る図書(その2)



凡例

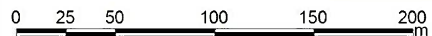
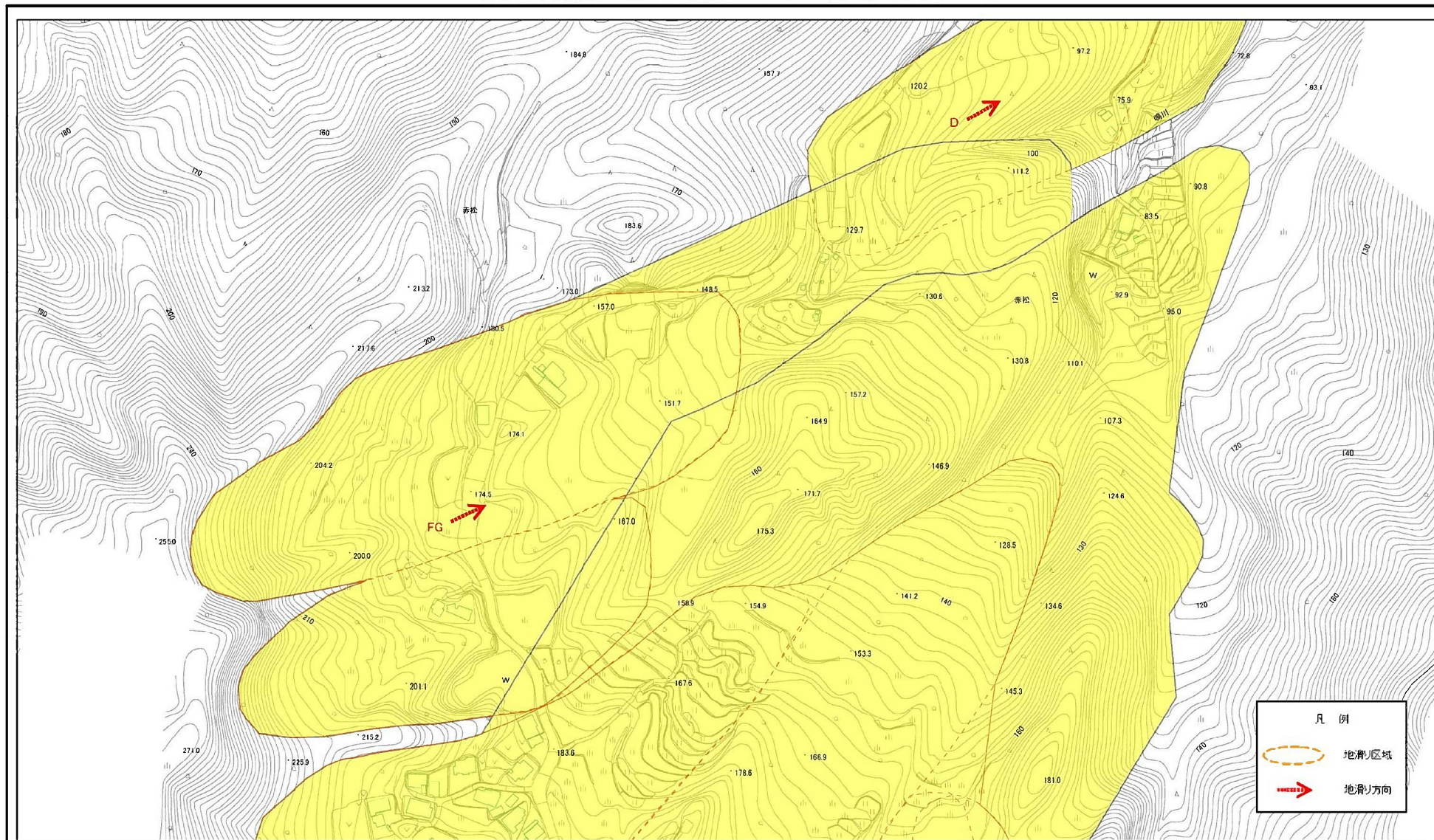
- 地滑り区域
- ➡ 地滑り方向



①

様式-2(地) 土砂災害警戒区域・土砂災害特別警戒区域 区域図	土砂災害防止法施行令第二条の基準に該当する区域(土砂災害警戒区域)			自然現象の種類 地滑り	箇所番号 52	箇所名 赤松
	土砂災害防止法施行令第三条の基準に該当する区域(土砂災害特別警戒区域)		縮尺 1:2,500	告示番号 ABCE, D, FG, HIJK	所在地 大分市大字神崎・別府市赤松・別府市山家・別府市両郡橋	
				告示年月日		

土砂災害警戒区域等の指定の公示に係る図書(その2)



2

様式-2(地)

土砂災害警戒区域・土砂災害特別警戒区域
区域図

土砂災害防止法施行令第二条の基準に該当する区域(土砂災害警戒区域)



自然現象の種類

地滑り

箇所番号

52

箇所名

赤松

土砂災害防止法施行令第三条の基準に該当する区域(土砂災害特別警戒区域)



縮尺

告示番号

告示年月日

地滑り区域名

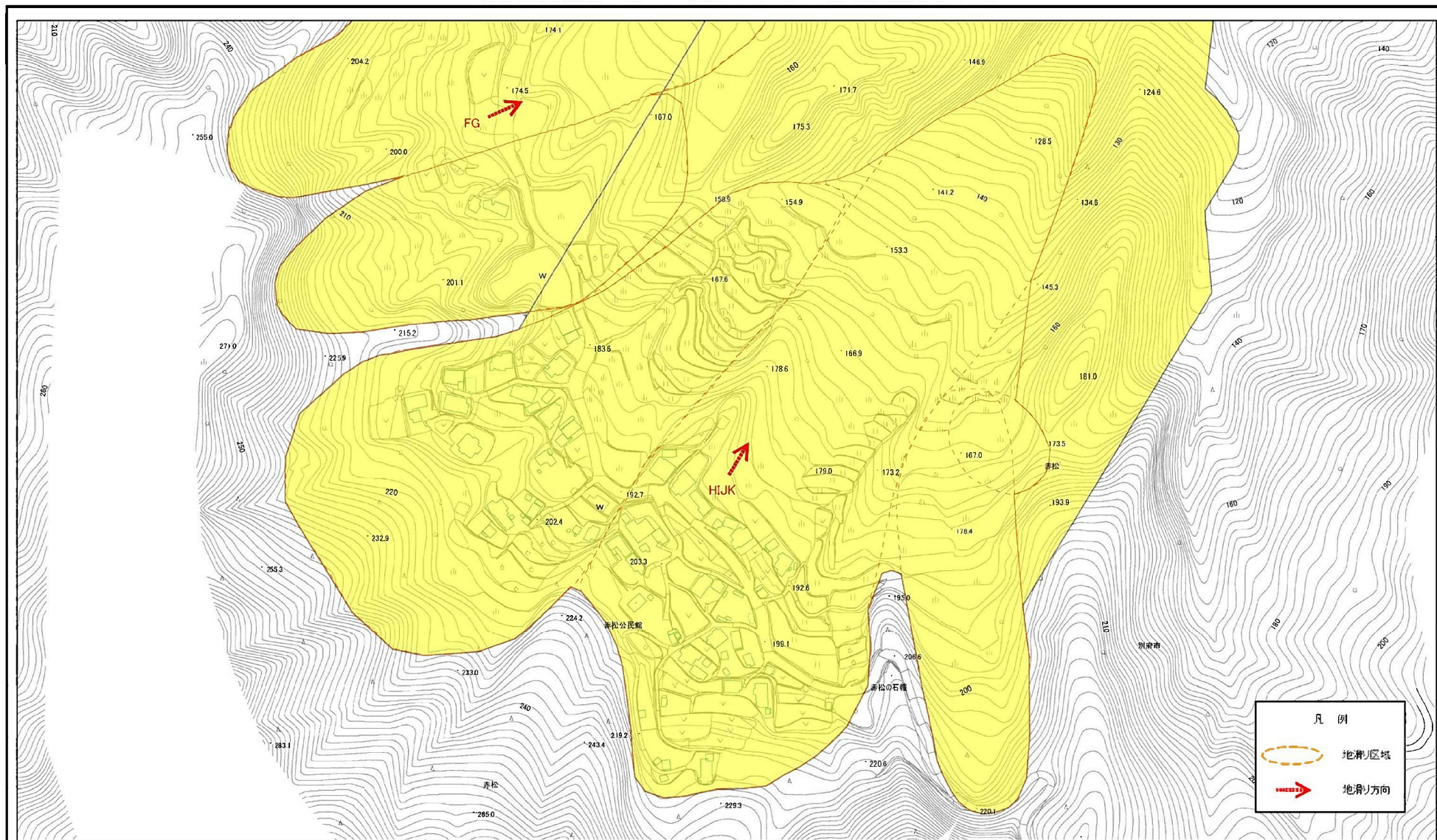
ABCE, D, FG, HIJK

所在地

大分市大字神崎・別府市赤松・別府市山家・別府市両郡橋

1:2,500

土砂災害警戒区域等の指定の公示に係る図書(その2)



3

様式-2(地)

土砂災害警戒区域・土砂災害特別警戒区域
区域図

土砂災害防止法施行令第二条の基準に該当する区域(土砂災害警戒区域)



自然現象の種類

地滑り

箇所番号

52

箇所名

赤松

土砂災害防止法施行令第三条の基準に該当する区域(土砂災害特別警戒区域)



縮尺

告示番号

告示年月日

所在地

ABCE, D, FG, HIJK
大分市大字神崎・別府市赤松・別府市山家・別府市両郡橋

1:2,500