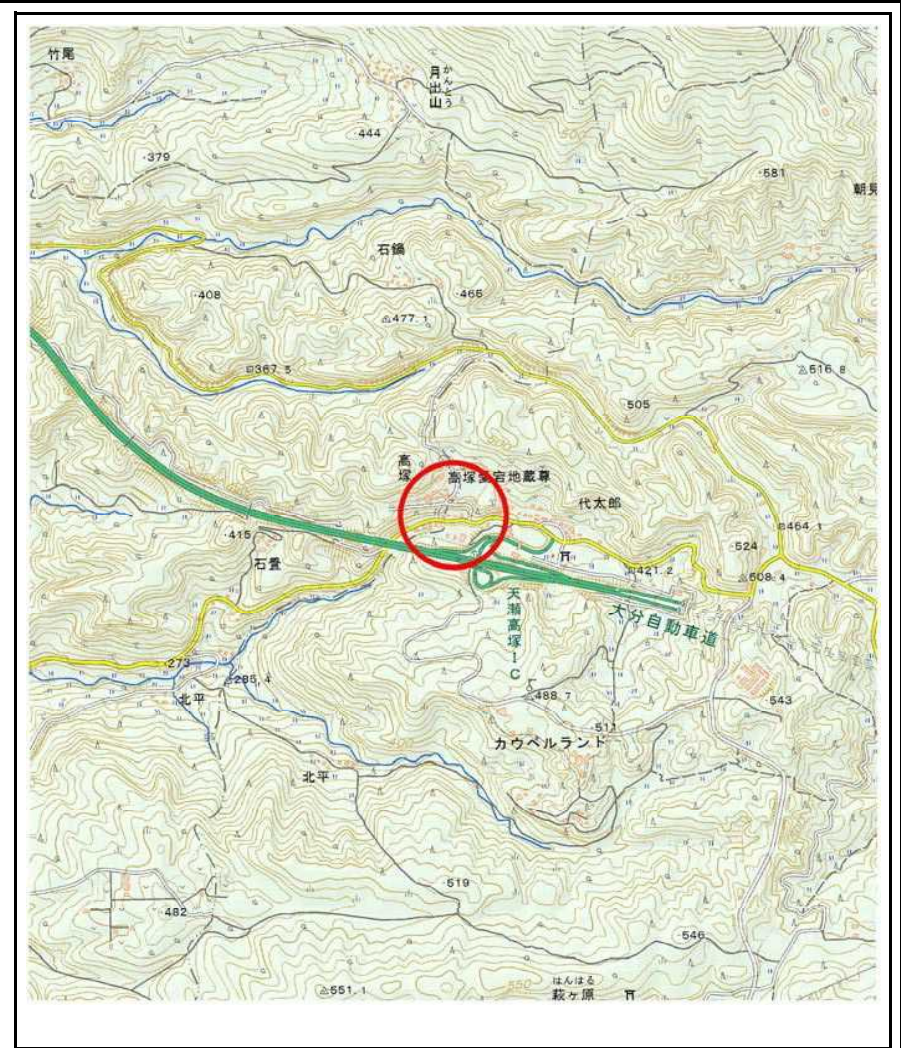
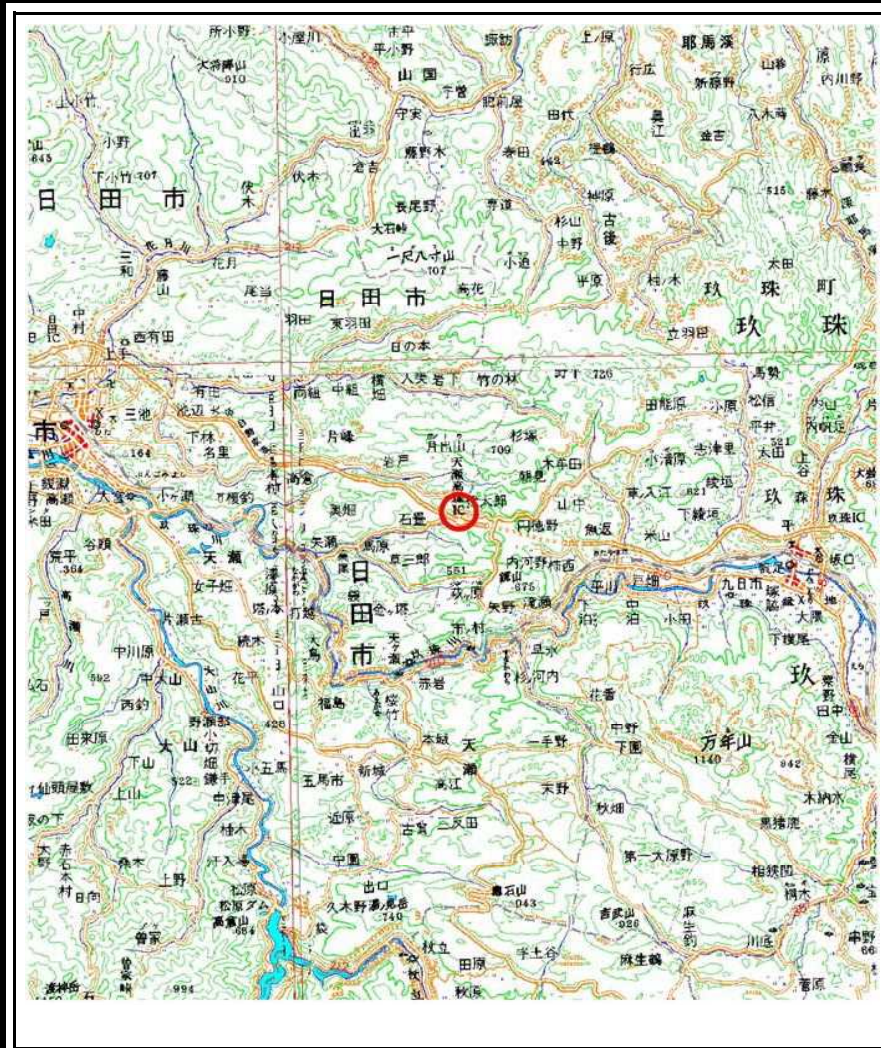


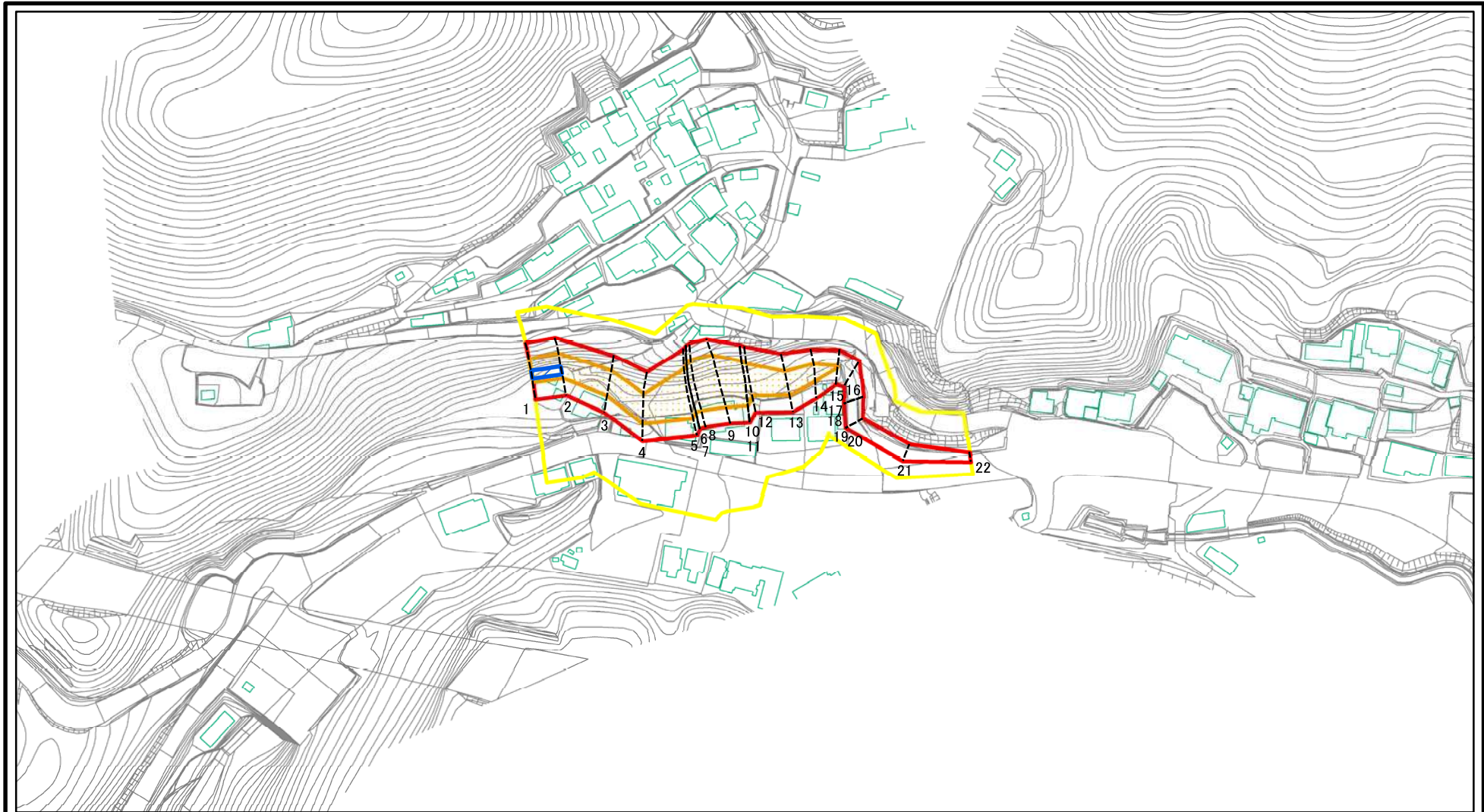
土砂災害警戒区域等の指定の公示に係る図書(その1)



様式-1(急) 土砂災害警戒区域・土砂災害特別警戒区域 位置図	自然現象の種類	急傾斜地の崩壊
	箇所番号	I-1-4425
	箇所名	代太郎2(B)
	所在地	日田市天瀬町馬原・玖珠郡玖珠町大字戸畑

「この地図は、国土地理院長の承認を得て、同院発行の20万分の1地勢図及び2万5千分の1地形図を複製したものである。(承認番号 平26情複、第40号)」
 「国土地理院長の承認なく本図書の全部もしくは一部を複製することを禁ず。」

土砂災害警戒区域等の指定の公示に係る図書(その2)



0 25 50 100
m

図中の数字は横断測線番号を示す

様式-2(急)

土砂災害警戒区域・土砂災害特別警戒区域
区域図(その1)

土砂災害防止法施行令第二条の基準に該当する区域	
土砂災害防止法施行令第三条の基準に該当する区域	
それ以外の区域	

N
縮尺
1:2,500

自然現象の種類
告示番号
告示年月日

急傾斜地の崩壊

箇所番号
箇所名
所在地

I-1-4425
代太郎2(B)
日田市天瀬町馬原
玖珠郡玖珠町大字戸畑

土砂災害警戒区域等の指定の公示に係る図書(その3)

(1/1)

横断測線の区間	土石等の移動により建築物の地上部に作用すると想定される力				土石等の堆積により建築物の地上部に作用すると想定される力				横断測線の区間	土石等の移動により建築物の地上部に作用すると想定される力				土石等の堆積により建築物の地上部に作用すると想定される力			
	土石等の(移動)高さが1m以下の場合、土石等の移動による力が100kN/m ² を超える区域		それ以外の区域		土石等の堆積の高さが3mを超える区域		それ以外の区域			土石等の(移動)高さが1m以下の場合、土石等の移動による力が100kN/m ² を超える区域		それ以外の区域		土石等の堆積の高さが3mを超える区域		それ以外の区域	
	力の大きさのうち最大のもの(kN/m ²)	土石等の高さ(m)	力の大きさのうち最大のもの(kN/m ²)	土石等の高さ(m)	力の大きさのうち最大のもの(kN/m ²)	土石等の高さ(m)	力の大きさのうち最大のもの(kN/m ²)	土石等の高さ(m)		力の大きさのうち最大のもの(kN/m ²)	土石等の高さ(m)	力の大きさのうち最大のもの(kN/m ²)	土石等の高さ(m)	力の大きさのうち最大のもの(kN/m ²)	土石等の高さ(m)	力の大きさのうち最大のもの(kN/m ²)	土石等の高さ(m)
1 ~ 2	134.45	1.00	100.00	1.00	16.24	3.21	15.16	3.00	~								
2 ~ 3	134.45	1.00	100.00	1.00	-	-	15.16	3.00	~								
3 ~ 4	132.71	1.00	100.00	1.00	-	-	12.29	2.43	~								
4 ~ 5	136.89	1.00	100.00	1.00	-	-	12.82	2.54	~								
5 ~ 6	142.94	1.00	100.00	1.00	-	-	14.95	2.96	~								
6 ~ 7	142.94	1.00	100.00	1.00	-	-	14.95	2.96	~								
7 ~ 8	144.46	1.00	100.00	1.00	-	-	11.64	2.30	~								
8 ~ 9	146.25	1.00	100.00	1.00	-	-	15.12	2.99	~								
9 ~ 10	146.25	1.00	100.00	1.00	-	-	15.12	2.99	~								
10 ~ 11	143.65	1.00	100.00	1.00	-	-	13.58	2.69	~								
11 ~ 12	143.65	1.00	100.00	1.00	-	-	13.58	2.69	~								
12 ~ 13	133.48	1.00	100.00	1.00	-	-	11.67	2.31	~								
13 ~ 14	125.85	1.00	100.00	1.00	-	-	12.92	2.56	~								
14 ~ 15	125.85	1.00	100.00	1.00	-	-	13.17	2.61	~								
15 ~ 16	-	-	100.00	1.00	-	-	13.17	2.61	~								
16 ~ 17	-	-	96.62	1.00	-	-	13.03	2.58	~								
17 ~ 18	-	-	77.60	1.00	-	-	10.22	2.02	~								
18 ~ 19	-	-	77.60	1.00	-	-	10.22	2.02	~								
19 ~ 20	-	-	77.28	1.00	-	-	8.89	1.76	~								
20 ~ 21	-	-	77.27	1.00	-	-	9.49	1.88	~								
21 ~ 22	-	-	74.80	1.00	-	-	9.49	1.88	~								
~									~								
~									~								
~									~								
~									~								
~									~								
~									~								

様式-3(急) 建築物の構造の規制に必要な衝撃に関する事項	自然現象の種類	急傾斜地の崩壊	箇所番号	I-1-4425
	告示番号		箇所名	代太郎2(B)
	告示年月日		所在地	日田市天瀬町馬原 玖珠郡玖珠町大字戸畑