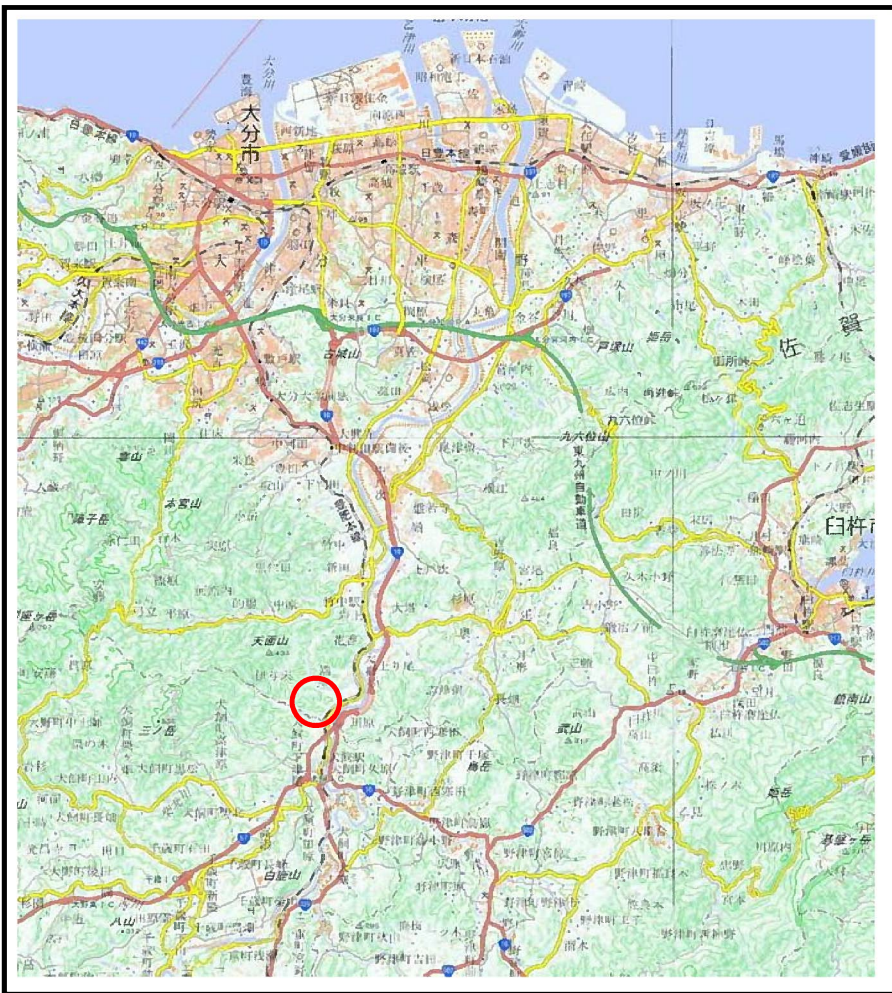
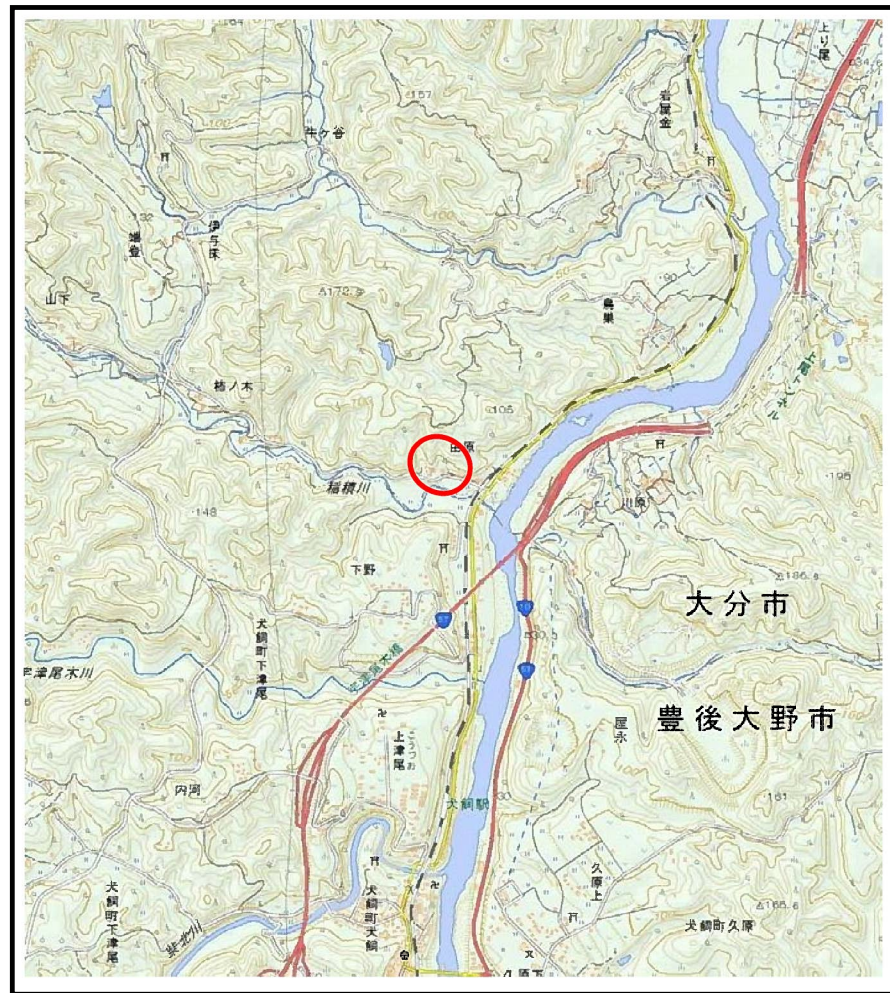


土砂災害警戒区域等の指定の公示に係る図書(その1)



(1/200,000)



(1/25,000)

様式-1(土)
土砂災害警戒区域・土砂災害特別警戒区域 位置図

自然現象の種類

土石流

溪流番号

04-201Ⅱ-049

溪流名

田原川②

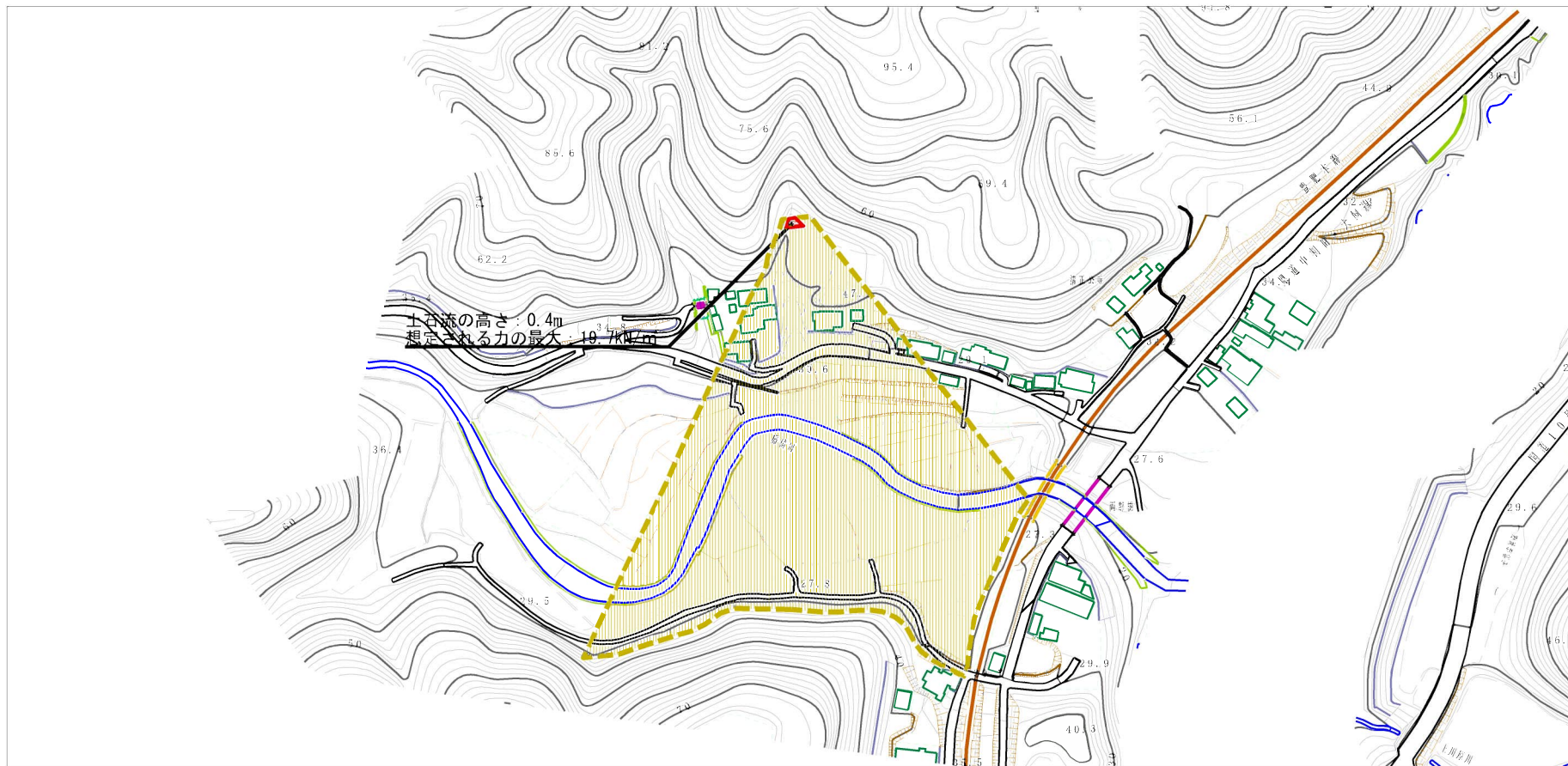
所在地

大分市大字端登・豊後大野市犬飼町下津尾

「この地図は、国土地理院長の承認を得て、同院発行の20万分の1地勢図及び、2万5千分の1地形図を複製したものである。(承認番号 平28情複、第123号)」

「国土地理院長の承認なく本書の全部もしくは一部を複製することを禁ず。」

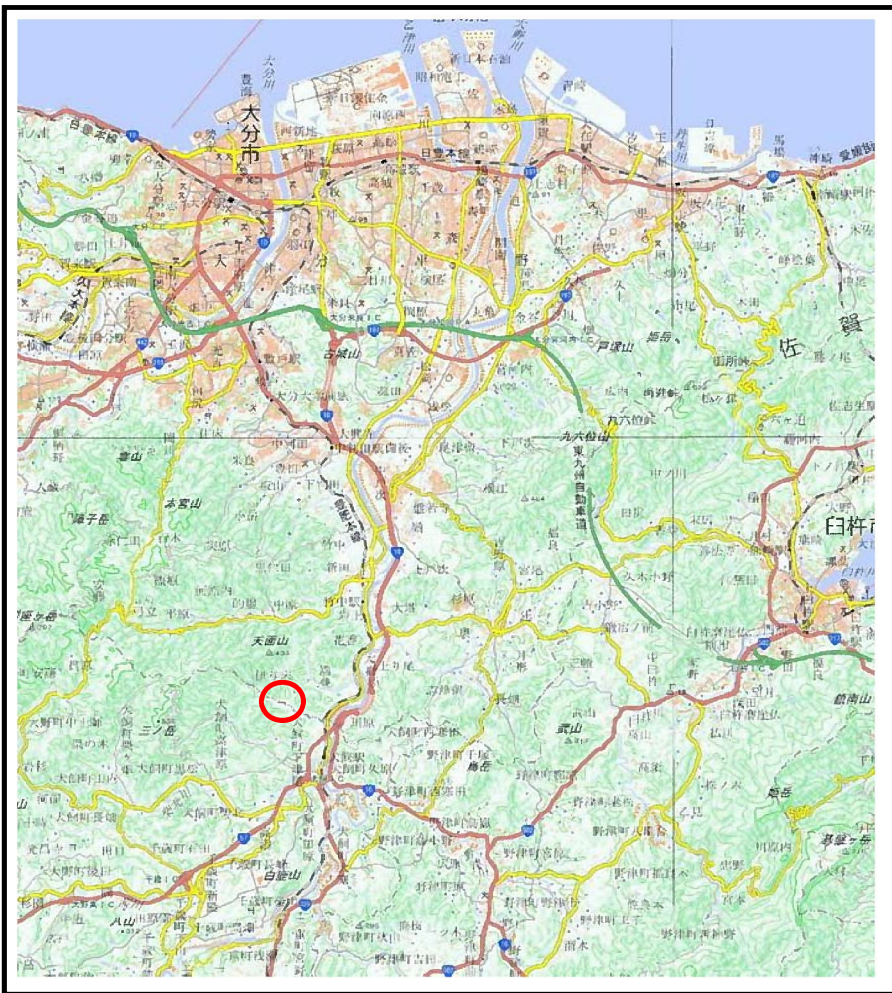
土砂災害警戒区域等の指定の公示に係る図書（その2）



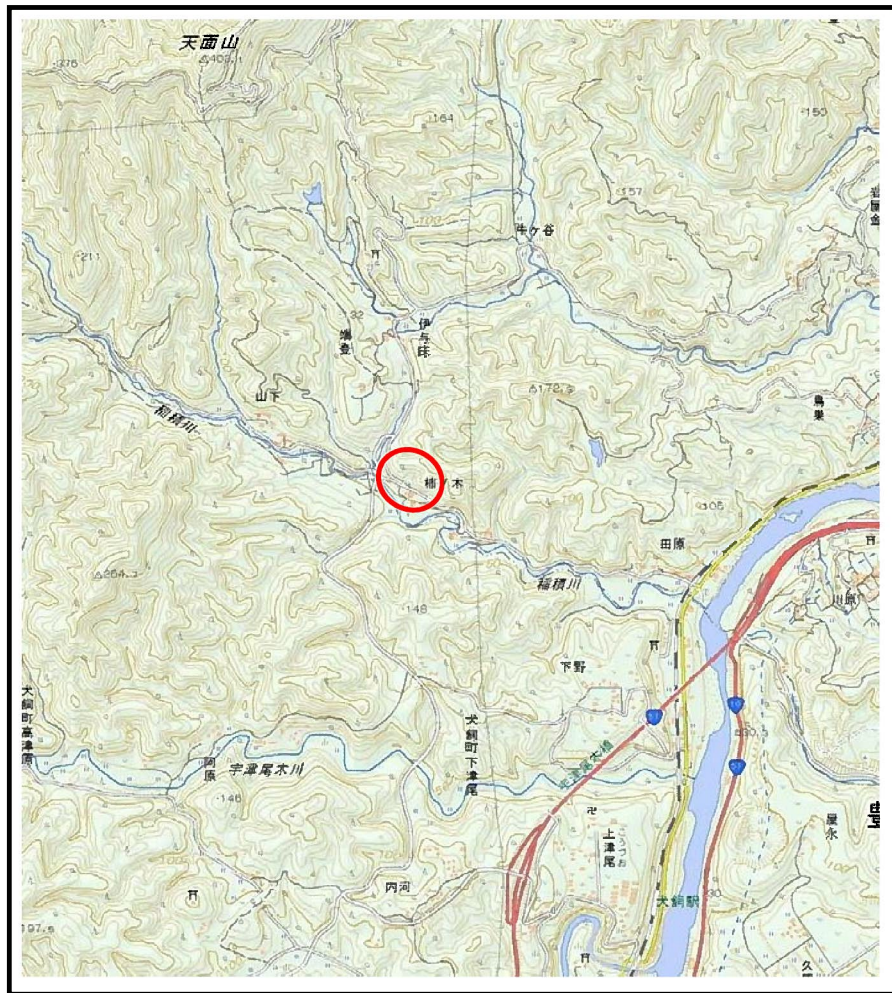
0 1 × 100m

<p>様式-2（土）</p> <p>土砂災害警戒区域・土砂災害特別警戒区域図</p>	<p>土砂災害防止法施行令第二条の基準に該当する区域 （土砂災害警戒区域）</p>		<p>N</p> <p>縮尺 1:2,500</p>	<p>自然現象の種類</p> <p>土石流</p>	<p>溪流番号</p> <p>04-201Ⅱ-049</p>
	<p>土砂災害防止法施行令第二条の基準に該当する区域 （土砂災害特別警戒区域）</p>			<p>告示番号</p>	<p>溪流名</p> <p>田原川②</p>
	<p>それ以外の区域</p>			<p>告示年月日</p>	<p>所在地</p> <p>大分市大字端登・豊後大野市犬飼町下津尾</p>

土砂災害警戒区域等の指定の公示に係る図書(その1)



(1/200,000)



(1/25,000)

様式-1(土)
土砂災害警戒区域・土砂災害特別警戒区域 位置図

自然現象の種類

土石流

溪流番号

04-201Ⅱ-046

溪流名

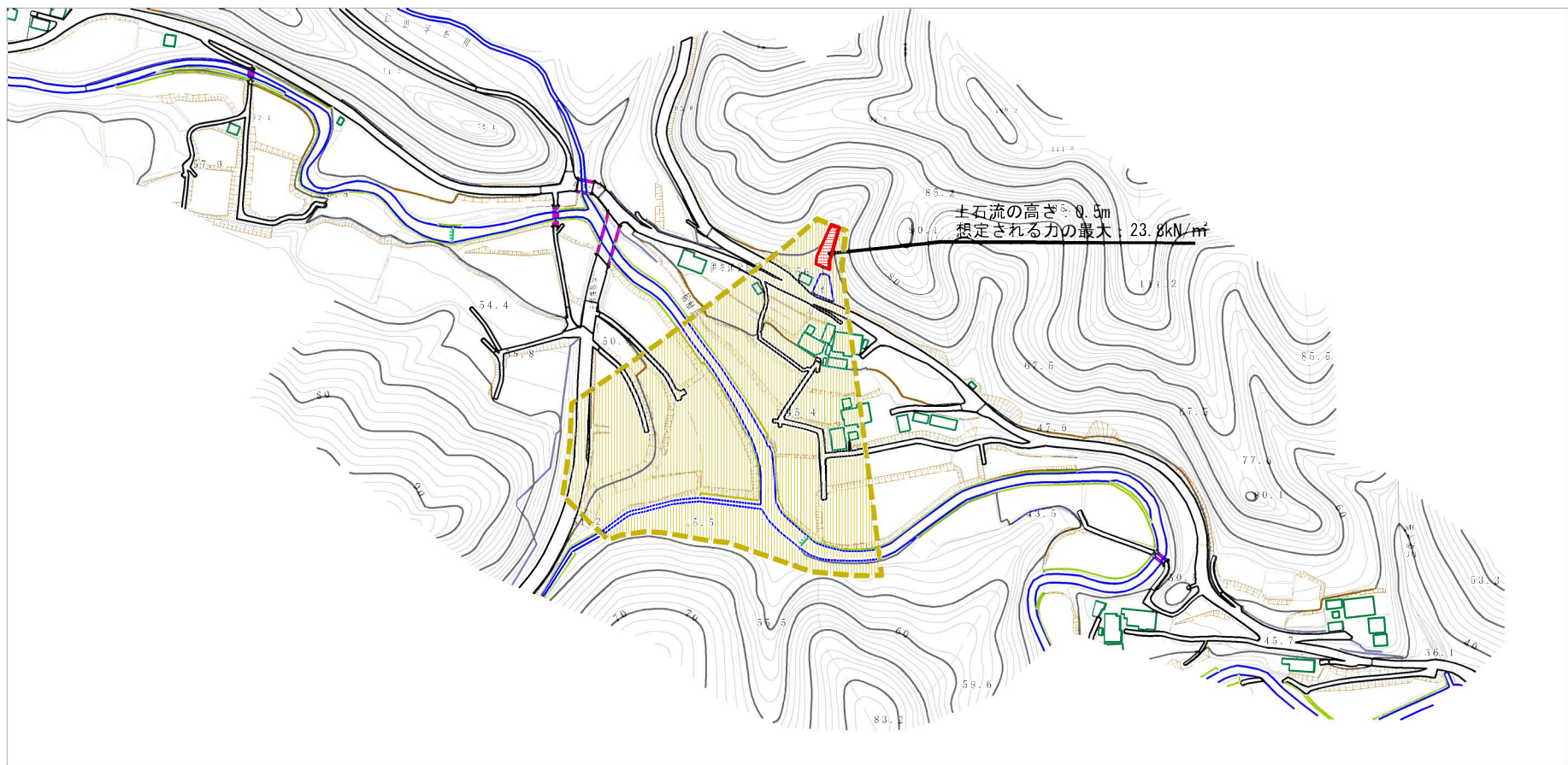
柿ノ木川①

所在地

大分市大字端登・豊後大野市犬飼町下津尾

「この地図は、国土地理院長の承認を得て、同院発行の20万分の1地勢図及び、2万5千分の1地形図を複製したものである。(承認番号 平28情複、第123号)」
「国土地理院長の承認なく本書の全部もしくは一部を複製することを禁ず。」

土砂災害警戒区域等の指定の公示に係る図書（その2）



様式-2 (土) 土砂災害警戒区域・土砂災害特別警戒区域 区域図	土砂災害防止法施行令第二条の基準に該当する区域 (土砂災害警戒区域)		N 縮尺 1:2,500	自然現象 の種類	土石流	溪流番号	04-201Ⅱ-046
	土砂災害防止法施行令第二条の基準に該当する区域 (土砂災害特別警戒区域)			告示番号		溪流名	柿ノ木川①
	それ以外の区域			告示年月日		所在地	大分市大字端登・豊後大野市犬飼町下津尾