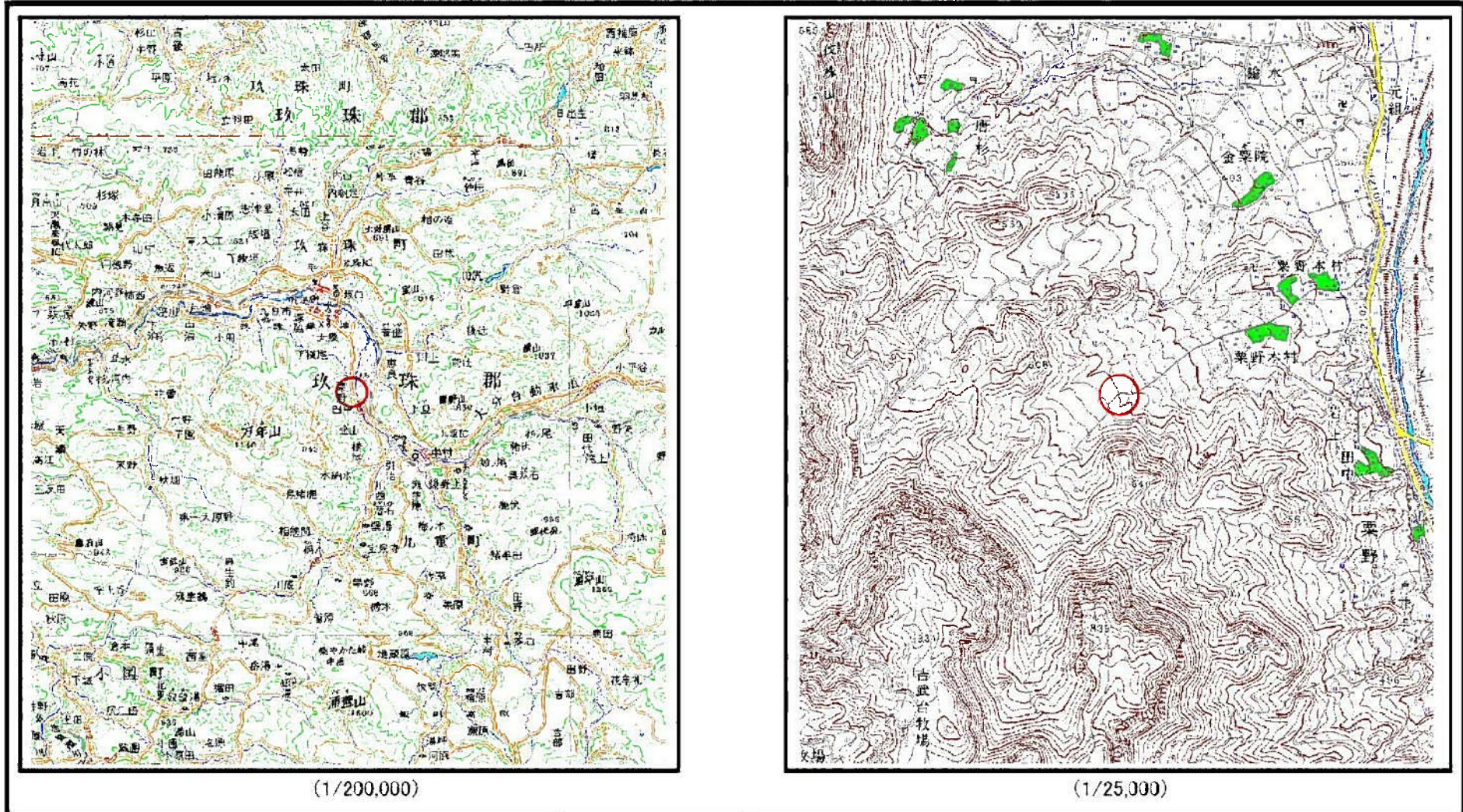


## 土砂災害警戒区域等の指定の公示に係る図書（その1）



(1/200,000)

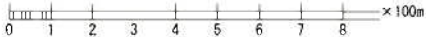
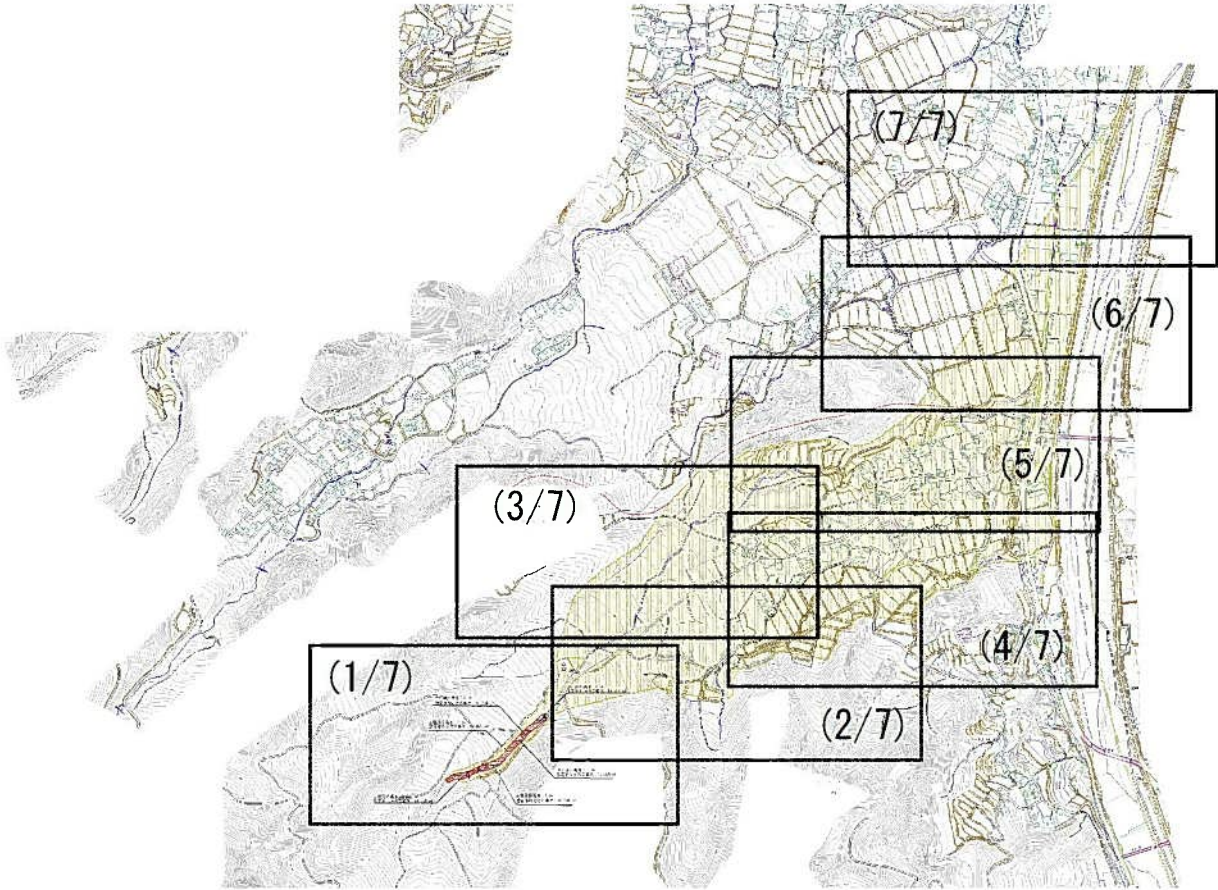
(1/25,000)

様式-1 (土)  
土砂災害警戒区域・土砂災害特別警戒区域 位置図

自然現象の種類	土石流
溪流番号	09-461 I -097
溪流名	栗野本村川3号
所在地	玖珠郡九重町大字栗野・玖珠郡玖珠町大字大隈

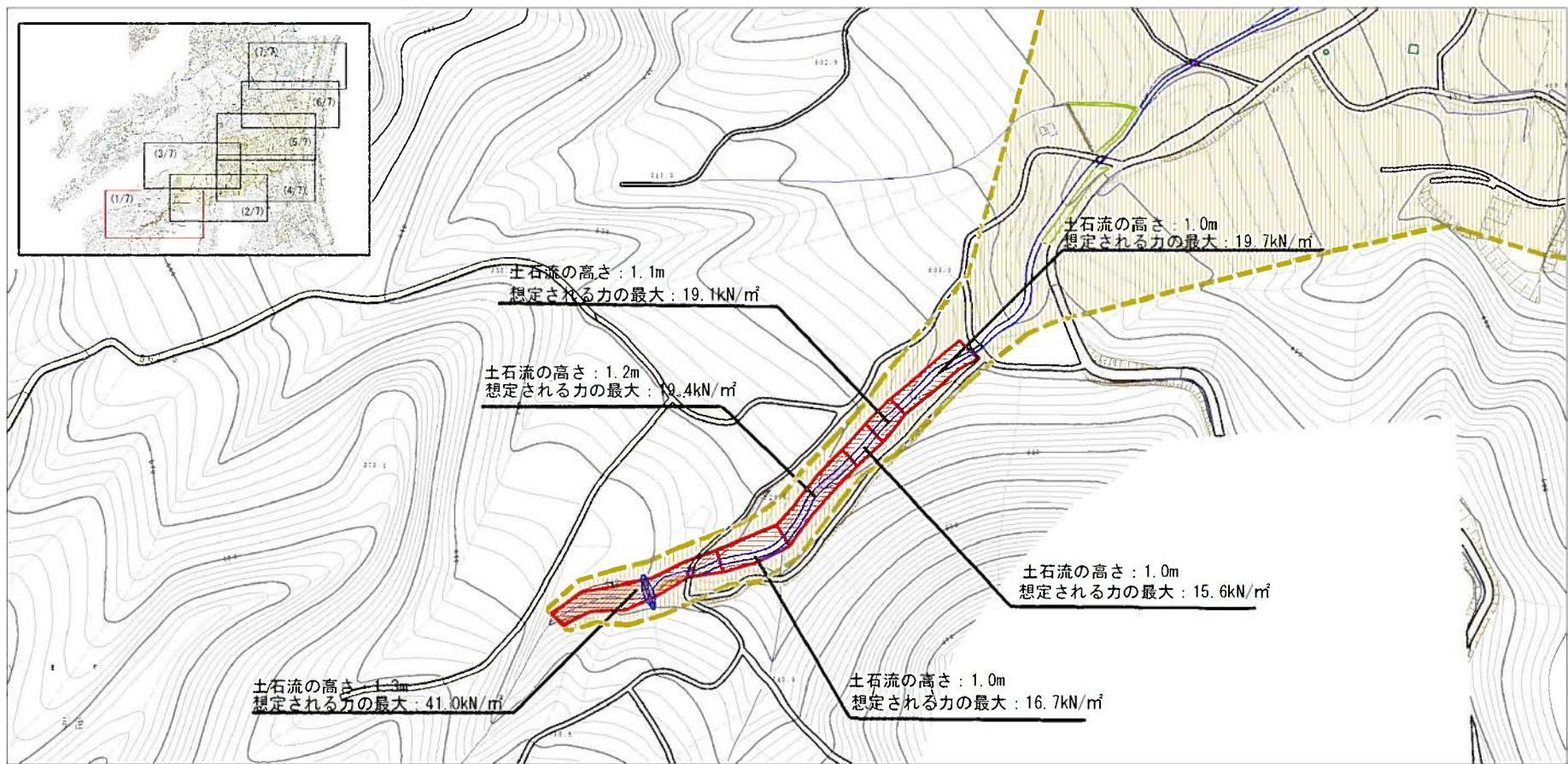
この地図は、国土地理院長の承認を得て、同院発行の20万分の1地勢図及び2万5千分の1の地形図を複製したものである。（承認番号 平26情複、第40号）  
国土地理院長の承認なく本書の全部もしくは一部を複製することを禁ず。

土砂災害警戒区域等の指定の公示に係る図書（その2）



様式 - 2 (土) 土砂災害警戒区域・土砂災害特別警戒区域 区域図	土砂災害防止法施行令第2条の基準に該当する区域		N 縮尺	自然現象の種類	土石流	溪流番号	09-461 I -097
	土砂災害防止法施行令第3条の基準に該当する区域			告示番号		溪流名	栗野本村川3号
	それ以外の区域			告示年月日		所在地	玖珠郡九重町大字栗野 ・玖珠郡玖珠町大字大隈

土石災害警戒区域等の指定の公示に係る図書（その2）

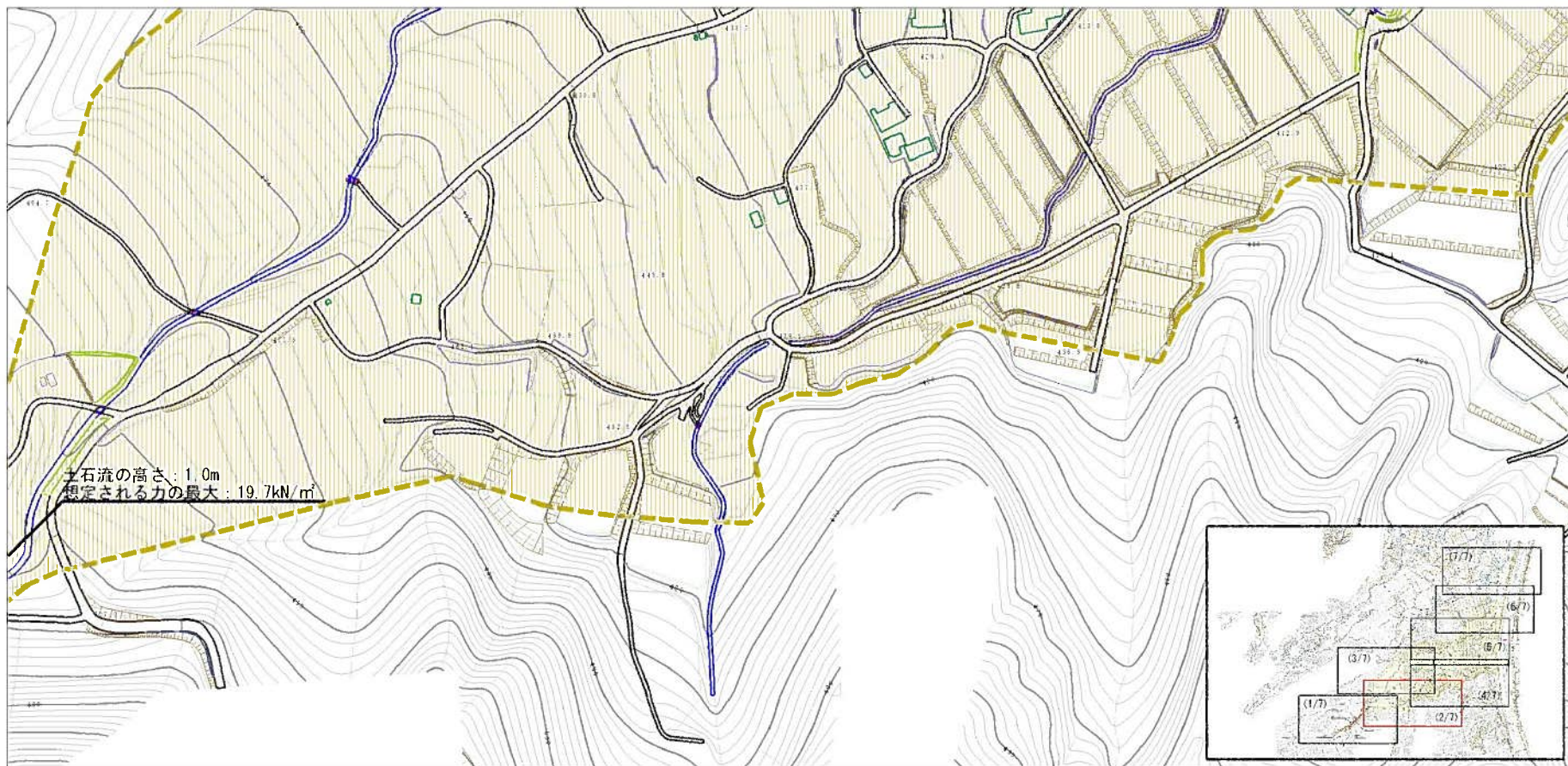


0 1 ×100m

(1/7)

様式-2（土） 土石災害警戒区域・土石災害特別警戒区域 区域図	土石災害防止法施行令第2条の基準に該当する区域		自然現象 の種類 土石流	溪流番号 09-461 I -097	
	土石災害防止法施行令第3条の基準に該当する区域			告示番号	溪流名 栗野本村川3号
	それ以外の区域			告示年月日	所在地 玖珠郡九重町大字栗野 ・玖珠郡玖珠町大字大隈
		縮尺 1:2,500	N		

土石災害警戒区域等の指定の公示に係る図書（その2）

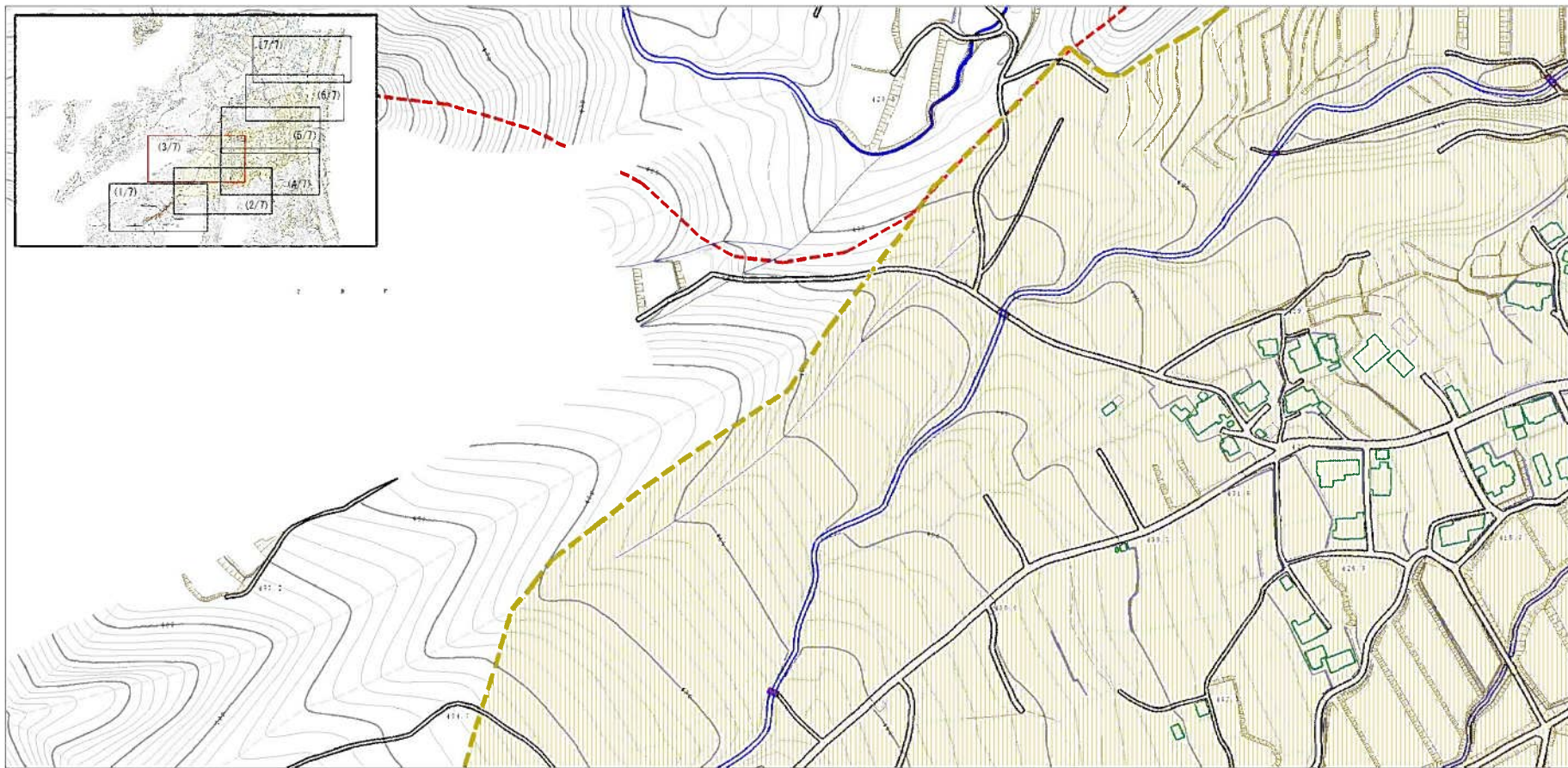


0 1 ×100m

(2/7)

様式-2（土） 土石災害警戒区域・土石災害特別警戒区域 区域図	土石災害防止法施行令第2条の基準に該当する区域		N 縮尺 1:2,500	自然現象 の種類 土石流	溪流番号 09-461 I -097
	土石災害防止法施行令第3条の基準に該当する区域			告示番号	溪流名 栗野本村川3号
	それ以外の区域			告示年月日	所在地 玖珠郡九重町大字栗野 ・玖珠郡玖珠町大字大隈

土砂災害警戒区域等の指定の公示に係る図書（その2）



(3/7)

様式 - 2 (土)

土砂災害警戒区域・土砂災害特別警戒区域  
区域図

土砂災害防止法施行令第2条の基準に該当する区域

土砂災害防止法施行令第3条の基準に該当する区域



縮尺  
1:2,500

自然現象  
の種類

告示番号

告示年月日

土石流

溪流番号

溪流名

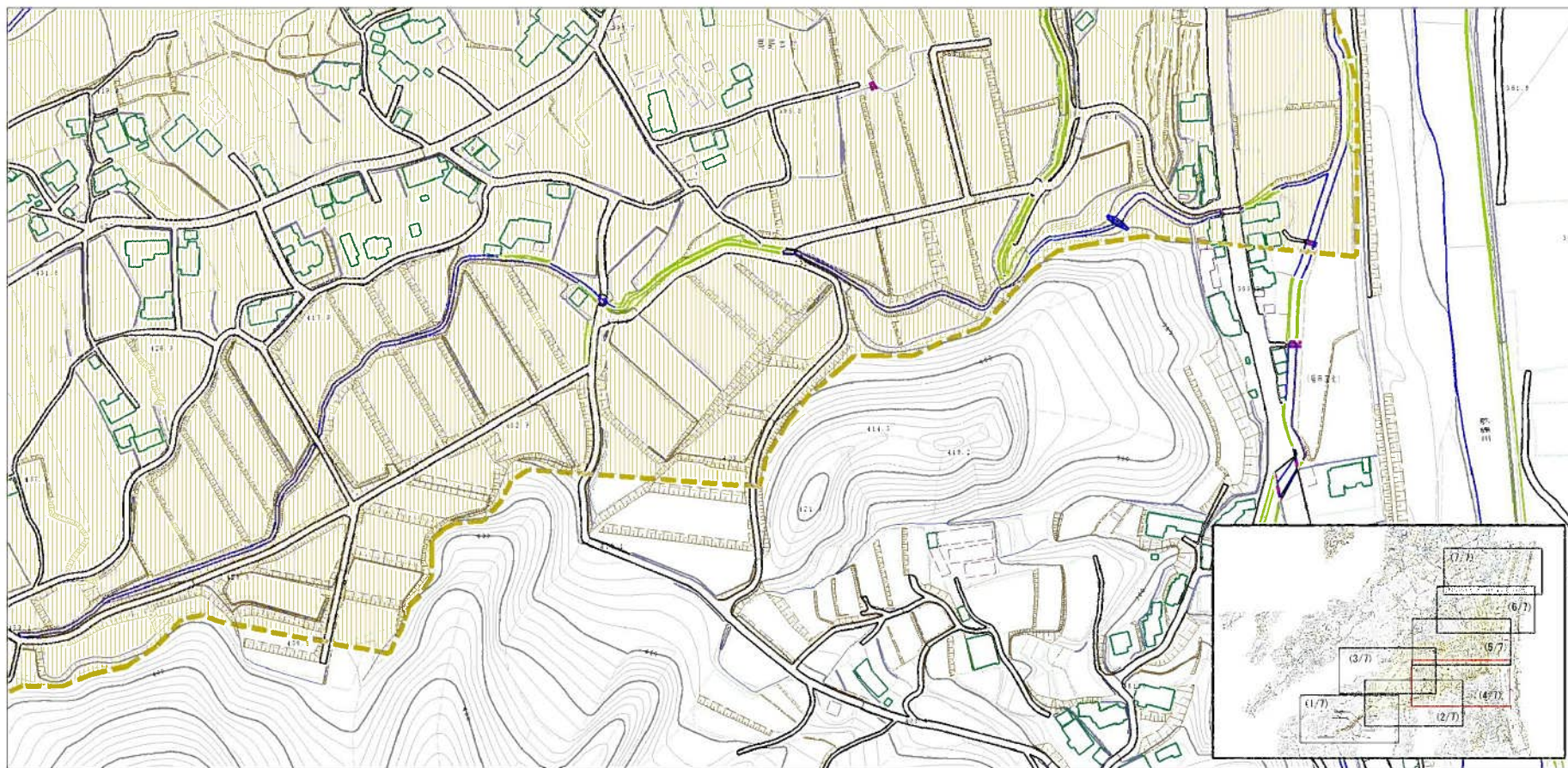
所在地

09-461 I -097

栗野本村川3号

玖珠郡九重町大字栗野  
・玖珠郡玖珠町大字大隈

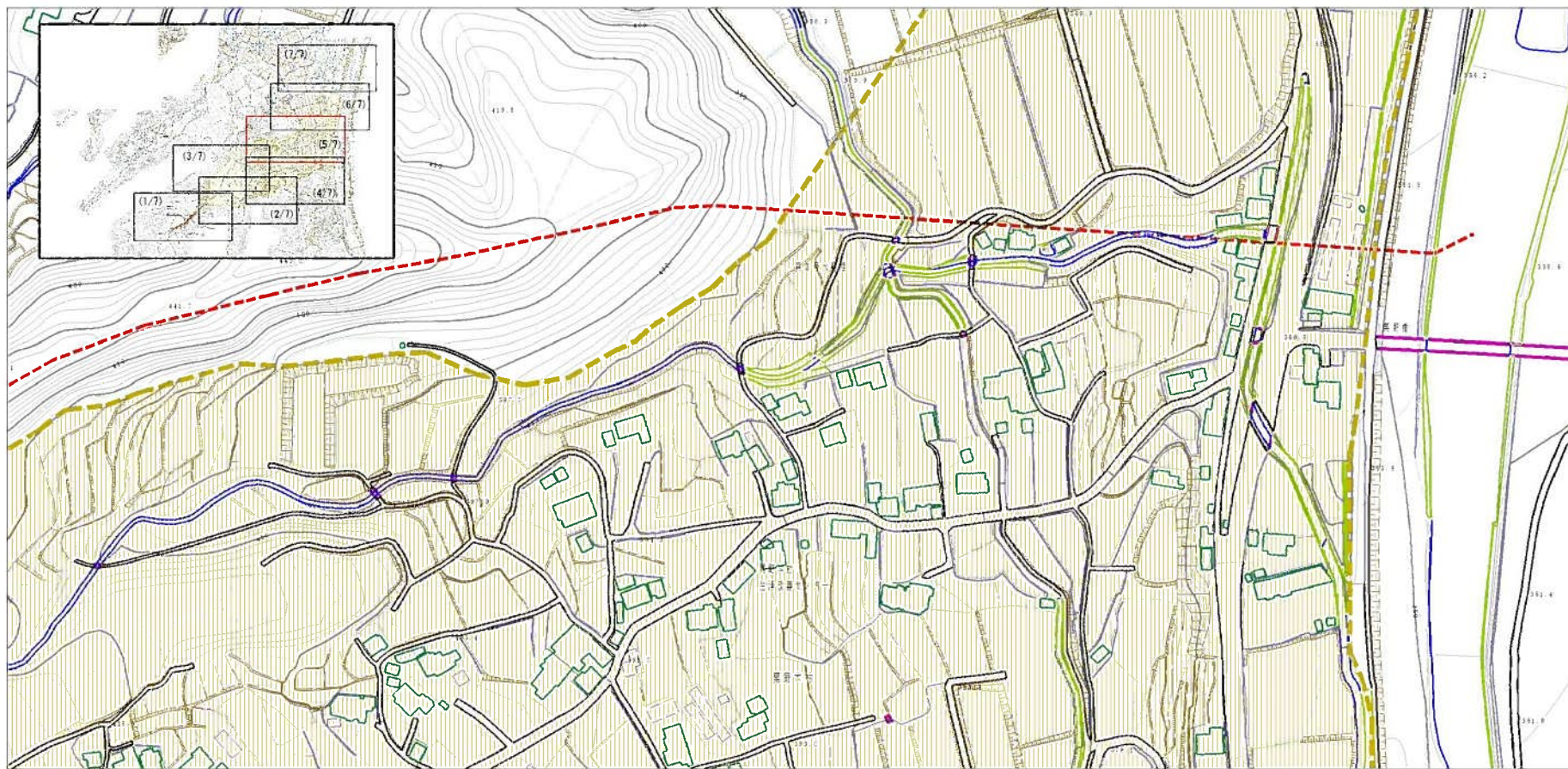
土砂災害警戒区域等の指定の公示に係る図書（その2）



(4/7)

様式 - 2 (土) 土砂災害警戒区域・土砂災害特別警戒区域 区域図	土砂災害防止法施行令第2条の基準に該当する区域		N 縮尺 1:2,500	自然現象 の種類	土石流	溪流番号	09-461 I -097
	土砂災害防止法施行令第3条の基準に該当する区域			告示番号		溪流名	粟野本村川3号
	それ以外の区域			告示年月日		所在地	玖珠郡九重町大字粟野 ・玖珠郡玖珠町大字大隈

土砂災害警戒区域等の指定の公示に係る図書（その2）



(5/7)

様式-2（土） 土砂災害警戒区域・土砂災害特別警戒区域 区域図	土砂災害防止法施行令第2条の基準に該当する区域		N 縮尺 1:2,500	自然現象の種類	土石流	溪流番号	09-461 I -097
	土砂災害防止法施行令第3条の基準に該当する区域			告示番号		溪流名	栗野本村川13号
	それ以外の区域			告示年月日		所在地	玖珠郡九重町大字栗野 ・玖珠郡玖珠町大字大隈

土砂災害警戒区域等の指定の公示に係る図書（その2）

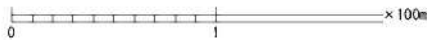
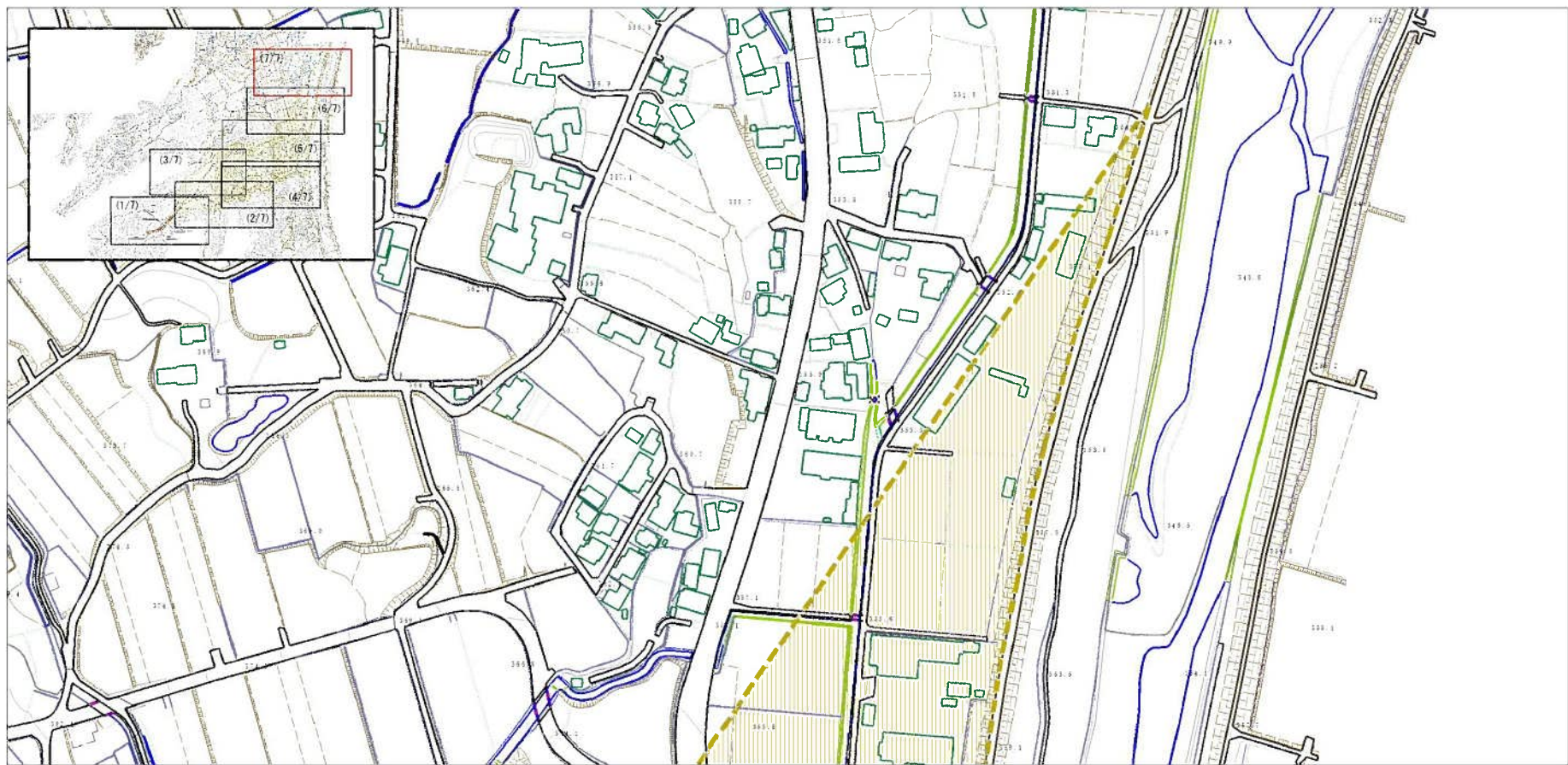


(6/7)

様式 - 2 (土) 土砂災害警戒区域・土砂災害特別警戒区域 区域図	土砂災害防止法施行令第2条の基準に該当する区域		N 縮尺 1:2,500	自然現象 の種類	土石流	溪流番号	09-461 I -097
	土砂災害防止法施行令第3条の基準に該当する区域			告示番号		溪流名	栗野本村川3号
	それ以外の区域			告示年月日		所在地	玖珠郡九重町大字栗野 ・玖珠郡玖珠町大字大隈



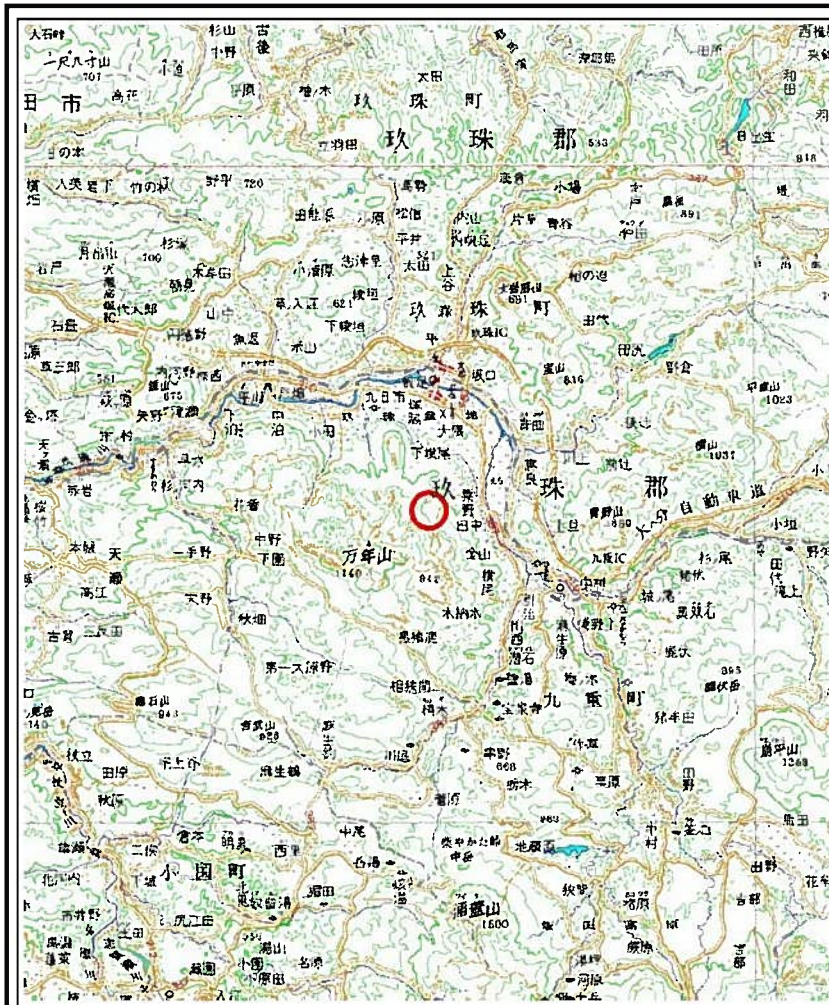
土砂災害警戒区域等の指定の公示に係る図書（その2）



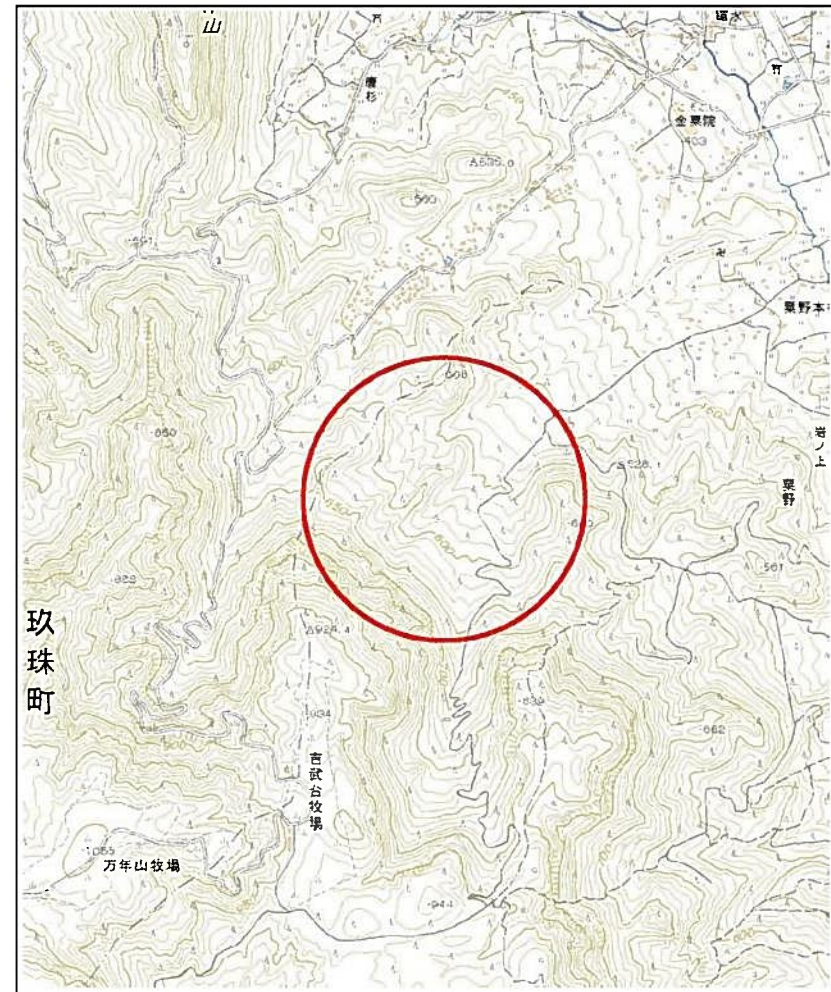
(7/7)

様式 - 2 (土) 土砂災害警戒区域・土砂災害特別警戒区域 区域図	土砂災害防止法施行令第2条の基準に該当する区域		N 縮尺 1:2,500	自然現象 の種類	土石流	溪流番号	09-461 I -097
	土砂災害防止法施行令第3条の基準に該当する区域			告示番号		溪流名	栗野本村川3号
	それ以外の区域			告示年月日		所在地	玖珠郡九重町大字栗野 ・玖珠郡玖珠町大字大隈

# 土砂災害警戒区域等の指定の公示に係る図書(その1)



(1/200,000)



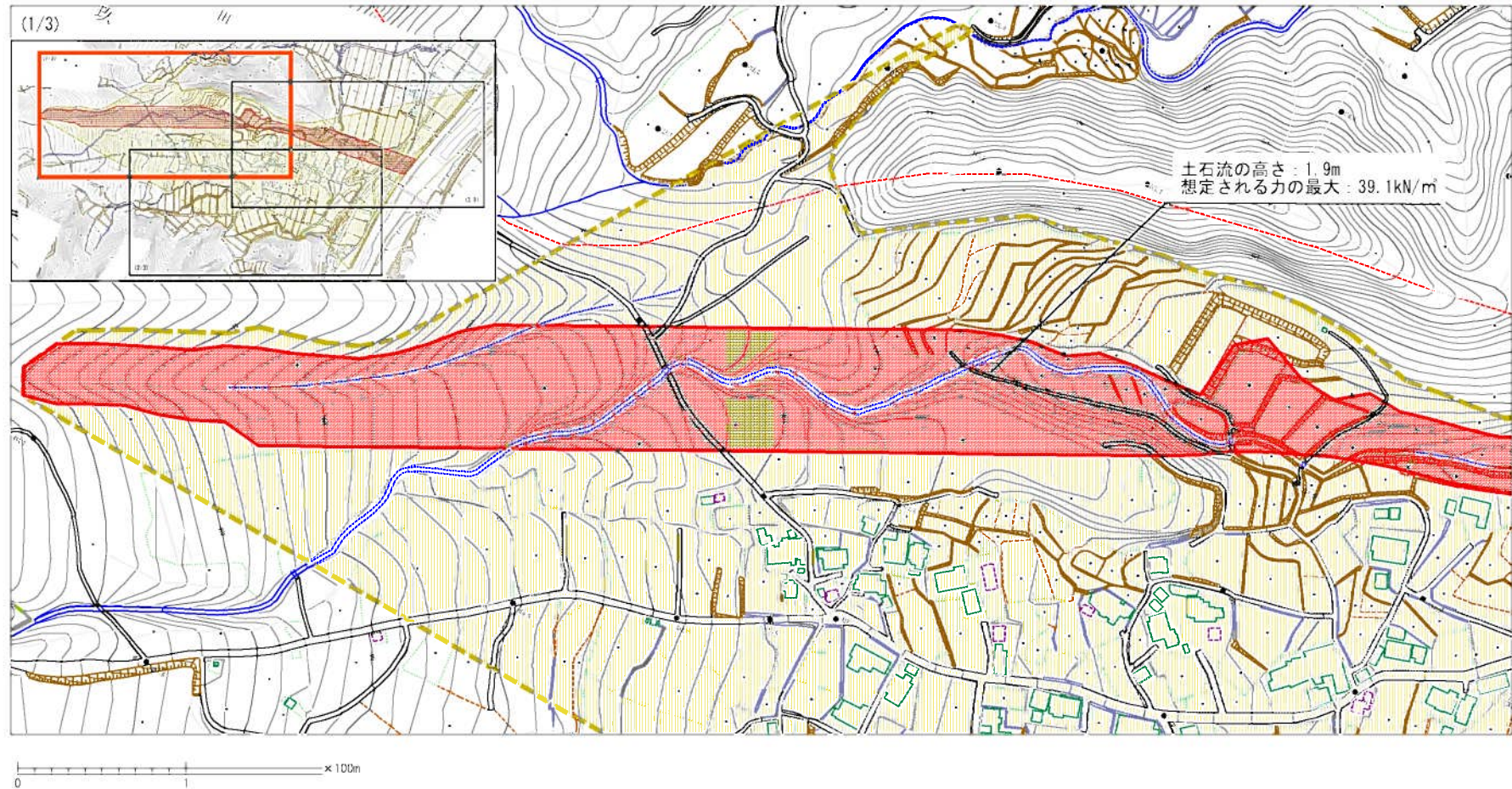
(1/25,000)

様式-1(急) 土砂災害警戒区域・土砂災害特別警戒区域 位置図	自然現象の種類	土石流
	箇所番号	09-461Ⅱ-064
	箇所名	栗野川(A)
	所在地	玖珠郡九重町大字栗野・玖珠郡玖珠町大字大隈

この地図は、国土地理院長の承認を得て、同院発行の20万分1地勢図及び2万5千分1地形図を複製したものである。(承認番号 平30情複、第1598号)  
 国土地理院長の承認なく本書の全部もしくは一部を複製することを禁ず。



土石災害警戒区域等の指定の公示に係る図書（その2）



様式-2 (土)

土石災害警戒区域・土石災害特別警戒区域  
区域図

土石災害防止法施行令第2条の運用に該当する区域

土石災害警戒区域  
土石災害特別警戒区域  
その他の区域

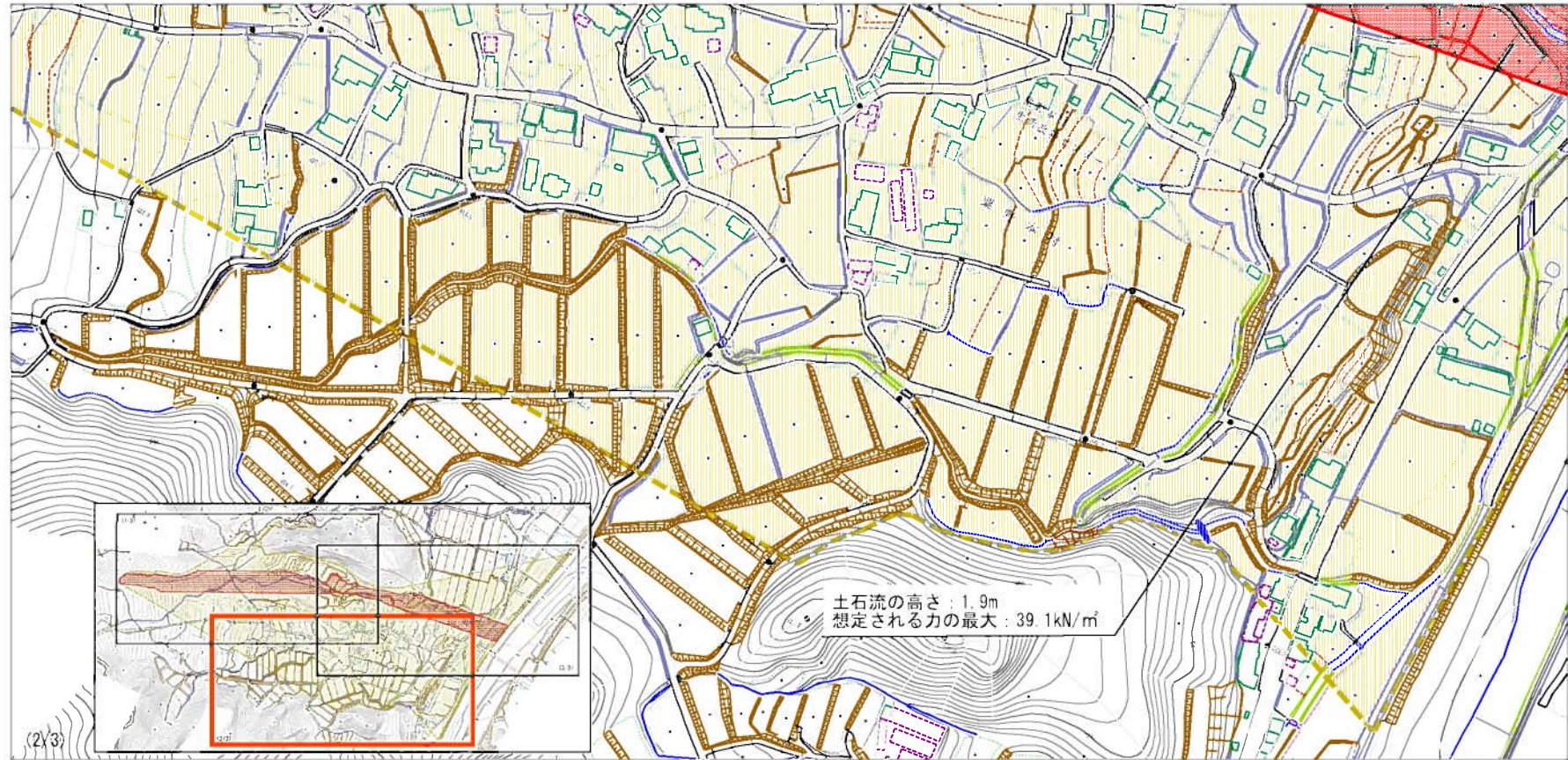


縮尺  
1:2,500

自然現象  
の種類  
土石流  
告示番号  
告示年月日

自然現象の種類	土石流	溪流番号	09-461Ⅱ-064
告示番号		溪流名	栗野川(A)
告示年月日		所在地	茨城県九重町大字栗野 茨城県茨城県大字栗野

土砂災害警戒区域等の指定の公示に係る図書（その2）



0 1 ×100m

様式-2 (土)

土砂災害警戒区域・土砂災害特別警戒区域  
区域図

この図は国土交通省令第2章の運用に該当する図式

土石流の高さが1mを超える場合、土石流の  
想定される力が20kN/m<sup>2</sup>を超える区域

土石流の高さが1mを超える場合、土石流の  
想定される力が20kN/m<sup>2</sup>以下の区域

その他の図式



縮尺

1:2,500

自然現象  
の種類

告示番号

告示年月日

土石流

溪流番号

溪流名

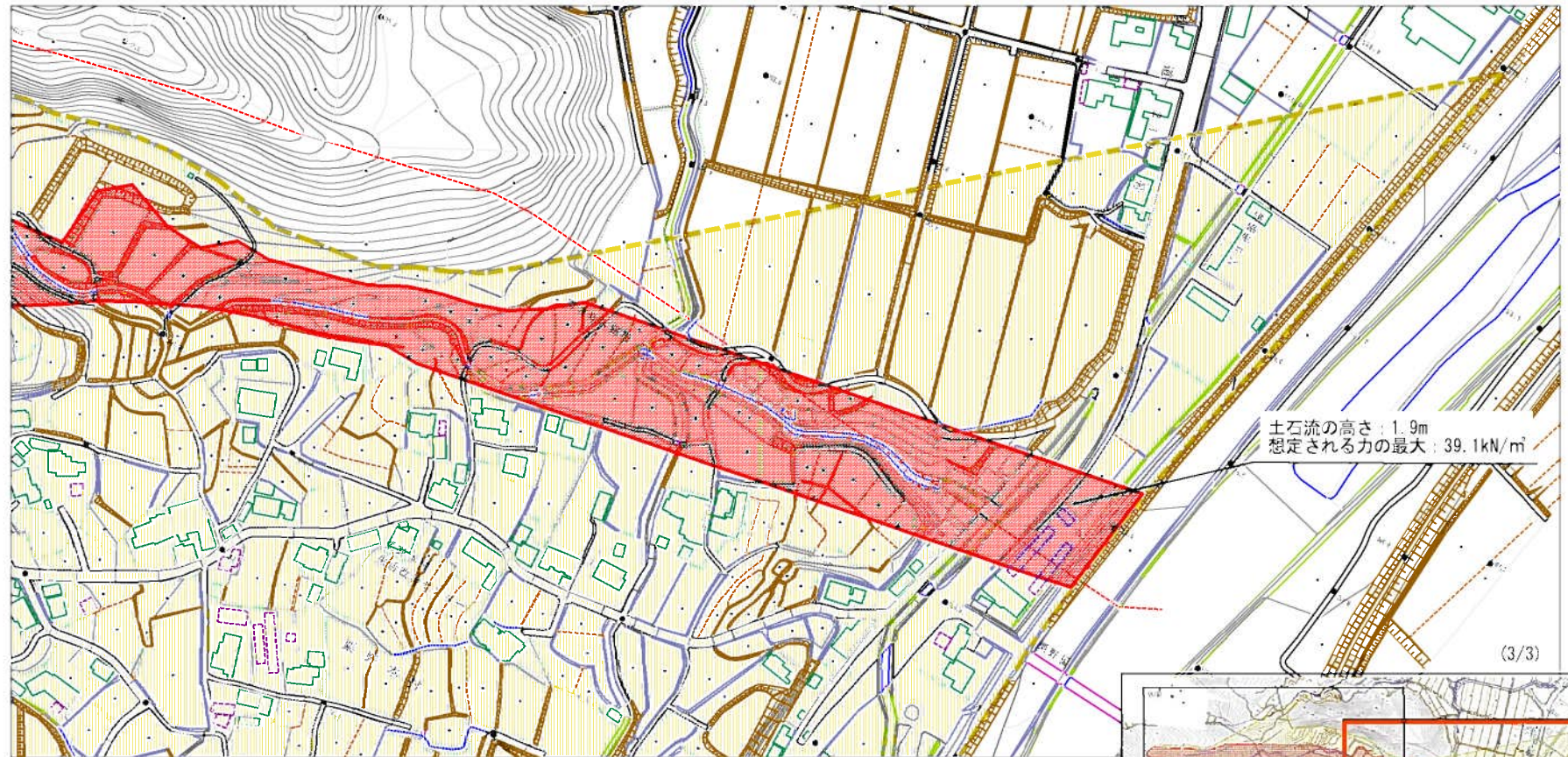
所在地

09-461Ⅱ-064

栗野川(A)

玖珠郡九重町大字栗野  
玖珠郡玖珠町大字大隈

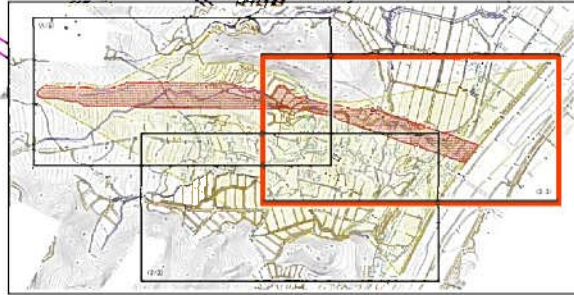
土石災害警戒区域等の指定の公示に係る図書（その2）



土石流の高さ: 1.9m  
 想定される力の最大: 39.1kN/m<sup>2</sup>

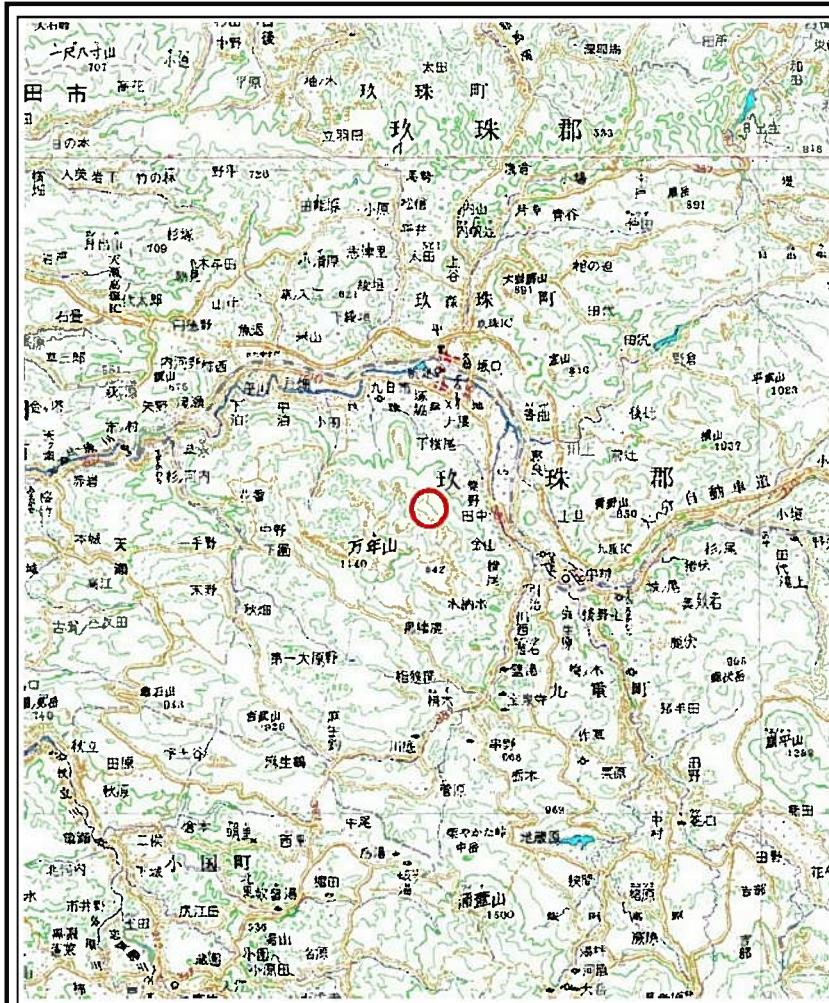
0 100m

(3/3)

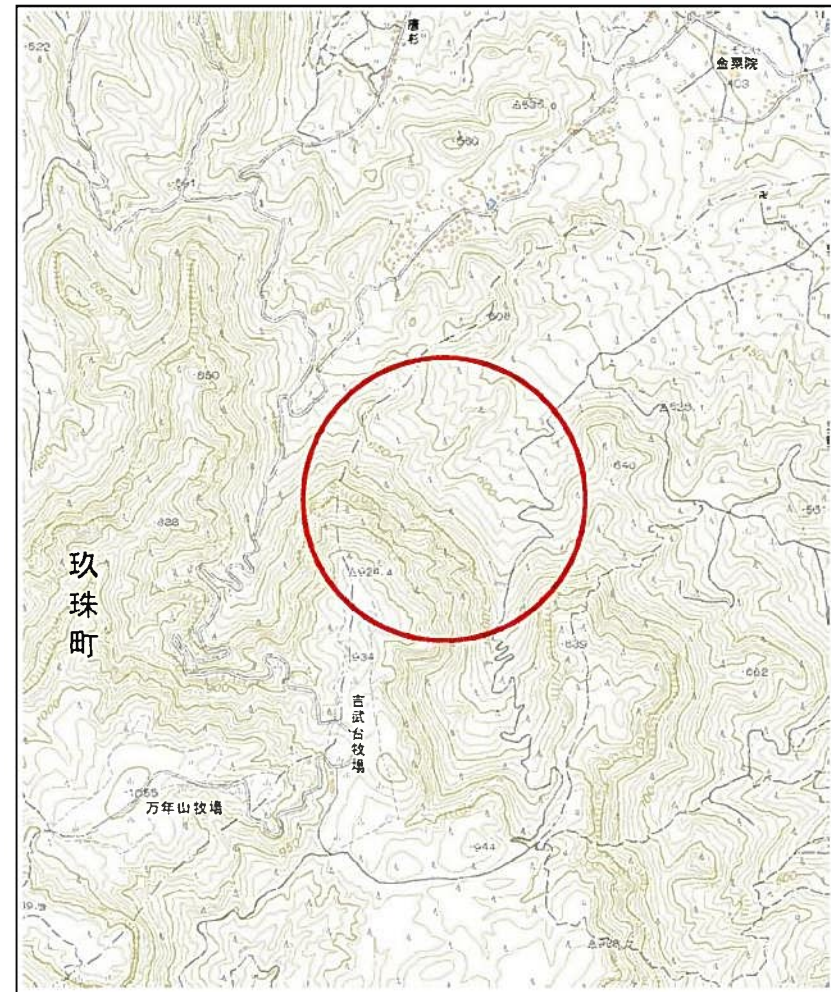


様式-2 (土) 土石災害警戒区域・土石災害特別警戒区域 区域図	土石災害防止法施行令第2章の運用に關する図則 土石流の高さが1mを超える場合、土石流の 想定される力が20kN/m <sup>2</sup> を超える区域 土石流の高さが1mを超える場合、土石流の 想定される力が20kN/m <sup>2</sup> 以下の区域 その他特別図則		自然現象 の種類 土石流 告示番号 告示年月日	溪流番号 09-461Ⅱ-064 溪流名 栗野川(A) 所在地 坂珠郡九重町大字栗野 坂珠郡坂珠町大字大隈
	土石災害防止 法施行令第3 章の運用に關 する図則	縮尺 1:2,500		

# 土砂災害警戒区域等の指定の公示に係る図書(その1)



(1/200,000)

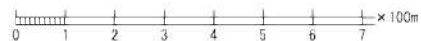
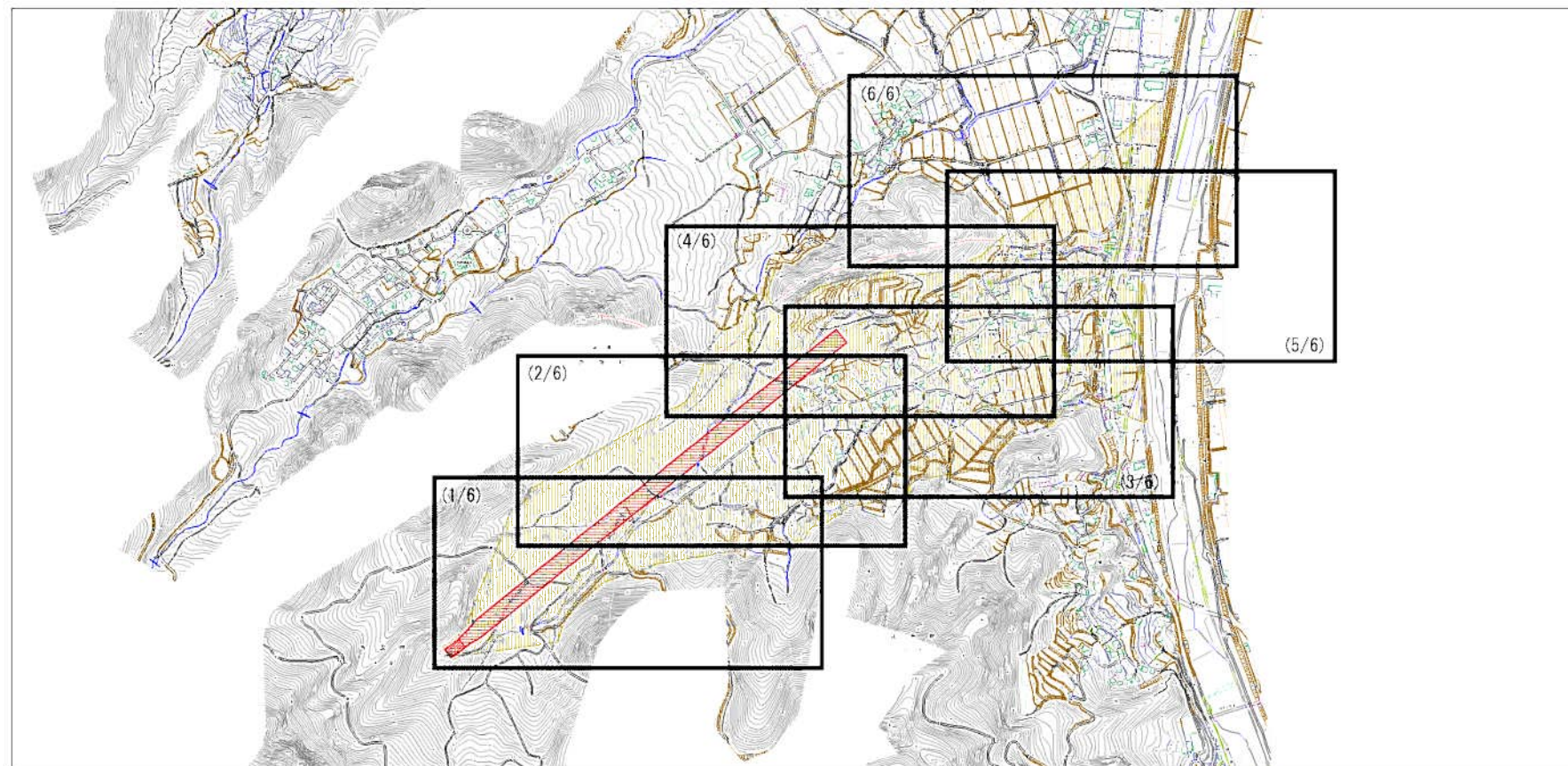


(1/25,000)

様式-1(急) 土砂災害警戒区域・土砂災害特別警戒区域 位置図	自然現象の種類	土石流
	箇所番号	09-461Ⅱ-064
	箇所名	栗野川(B)
	所在地	玖珠郡九重町大字栗野・玖珠郡玖珠町大字大隈

この地図は、国土地理院長の承認を得て、同院発行の20万分1地勢図及び2万5千分1地形図を複製したものである。(承認番号 平30情複、第1598号)  
国土地理院長の承認なく本書の全部もしくは一部を複製することを禁ず。

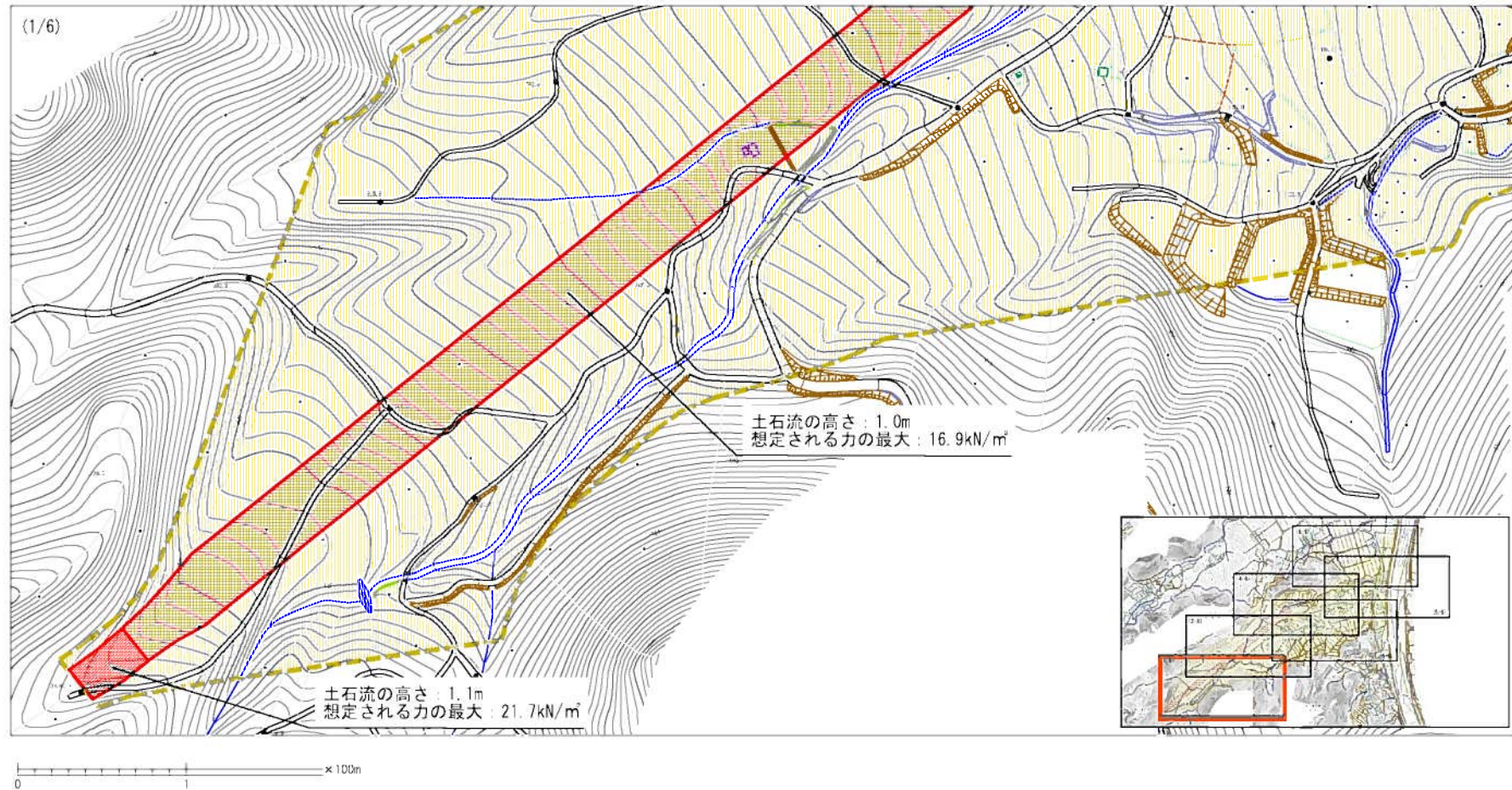
土砂災害警戒区域等の指定の公示に係る図書（その2）



様式-2（土） 土砂災害警戒区域・土砂災害特別警戒区域図	土砂災害防止法施行令第2条の基準に該当する区域		自然現象の種類 土石流	溪流番号	09-461Ⅱ-064	
	土砂災害防止法施行令第3条の基準に該当する区域			告示番号 告示年月日	溪流名	栗野川(B)
	土砂災害防止法施行令第4条の基準に該当する区域				所在地	玖珠郡九井町大字栗野 玖珠郡玖珠町大字大段
それ以外の区域		縮尺 1:2,500				



土石災害警戒区域等の指定の公示に係る図書（その2）

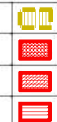


様式-2（土）

土石災害警戒区域・土石災害特別警戒区域  
区域図

土石災害防止法施行令第2章の運用に該当する図例

- 土石流の高さが1mを超える場合、土石流の  
想定される力が20kN/m<sup>2</sup>を超える区域
- 土石流の高さが1m以下の場合、土石流の  
想定される力が20kN/m<sup>2</sup>以下の区域
- その他

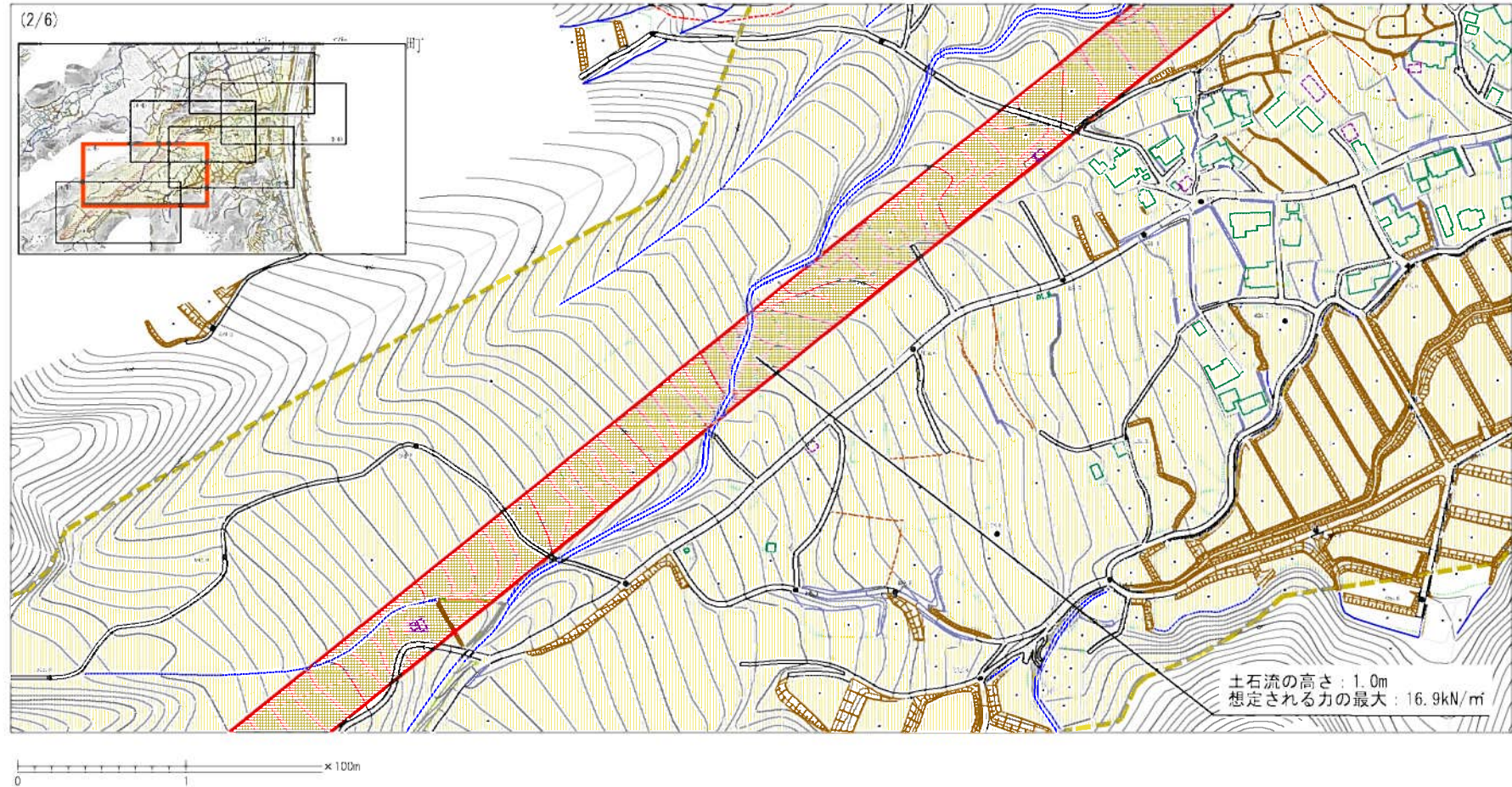


縮尺  
1:2,500

自然現象  
の種類  
土石流  
告示番号  
告示年月日

溪流番号	09-461Ⅱ-064
溪流名	栗野川(3)
所在地	玖珠郡九重町大字栗野 玖珠郡玖珠町大字大儀

土砂災害警戒区域等の指定の公示に係る図書（その2）



様式-2（土）

土砂災害警戒区域・土砂災害特別警戒区域  
区域図

土石流の発生に法施行令第2章の基準に該当する区域  
土石流の高さが1mを超える場合、土石流の  
想定される力が10kN/m<sup>2</sup>を超える区域  
土石流の高さが1mを超えない場合、土石流の  
想定される力が10kN/m<sup>2</sup>以下の区域  
その他特別の区域



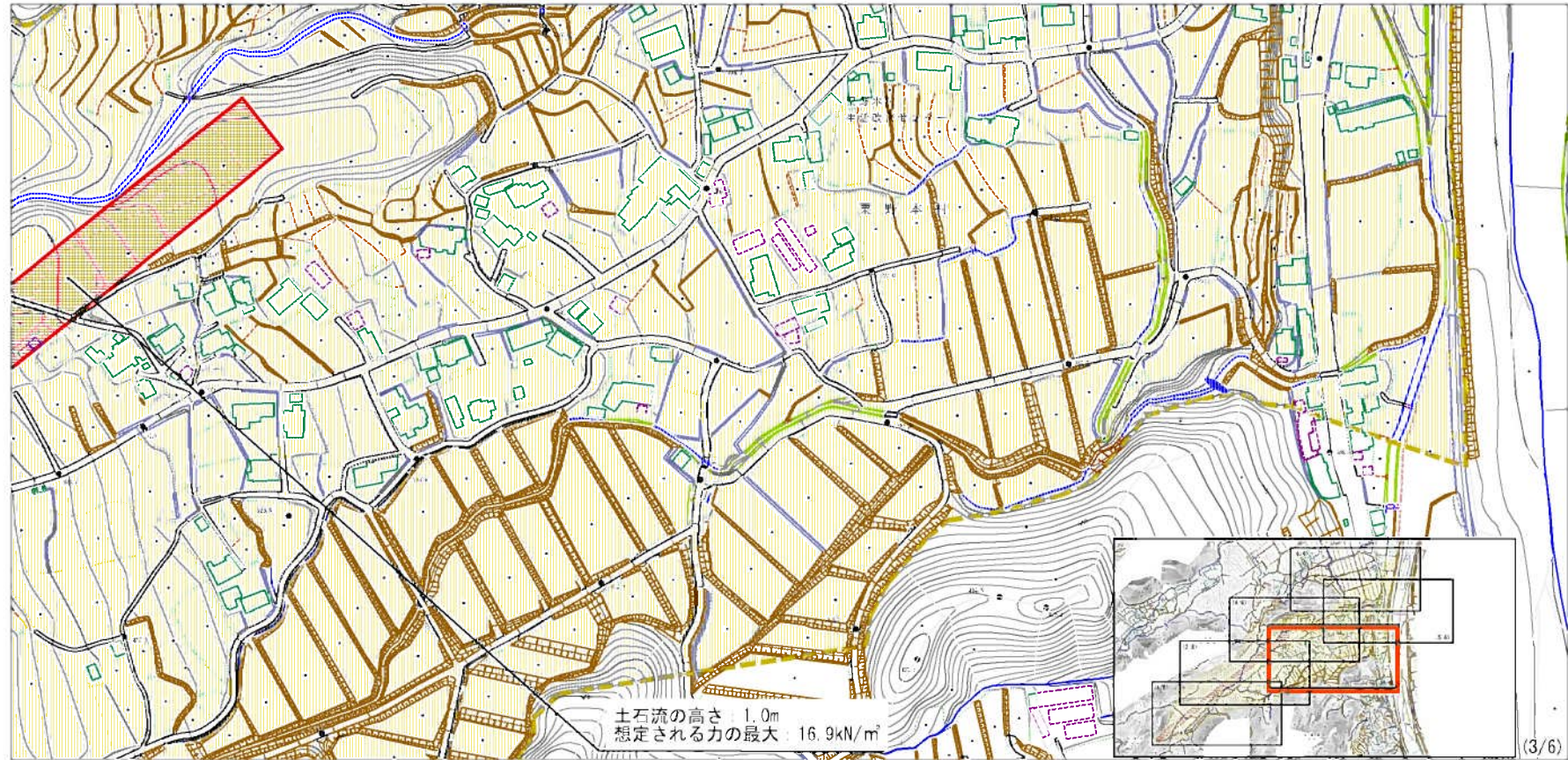
自然現象  
の種類  
告示番号  
告示年月日

土石流

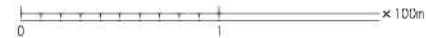
溪流番号  
溪流名  
所在地

09-461Ⅱ-064  
栗野川(3)  
玖珠郡九里町大字栗野  
玖珠郡玖珠町大字大隈

土石災害警戒区域等の指定の公示に係る図書（その2）

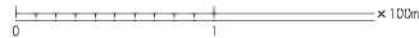
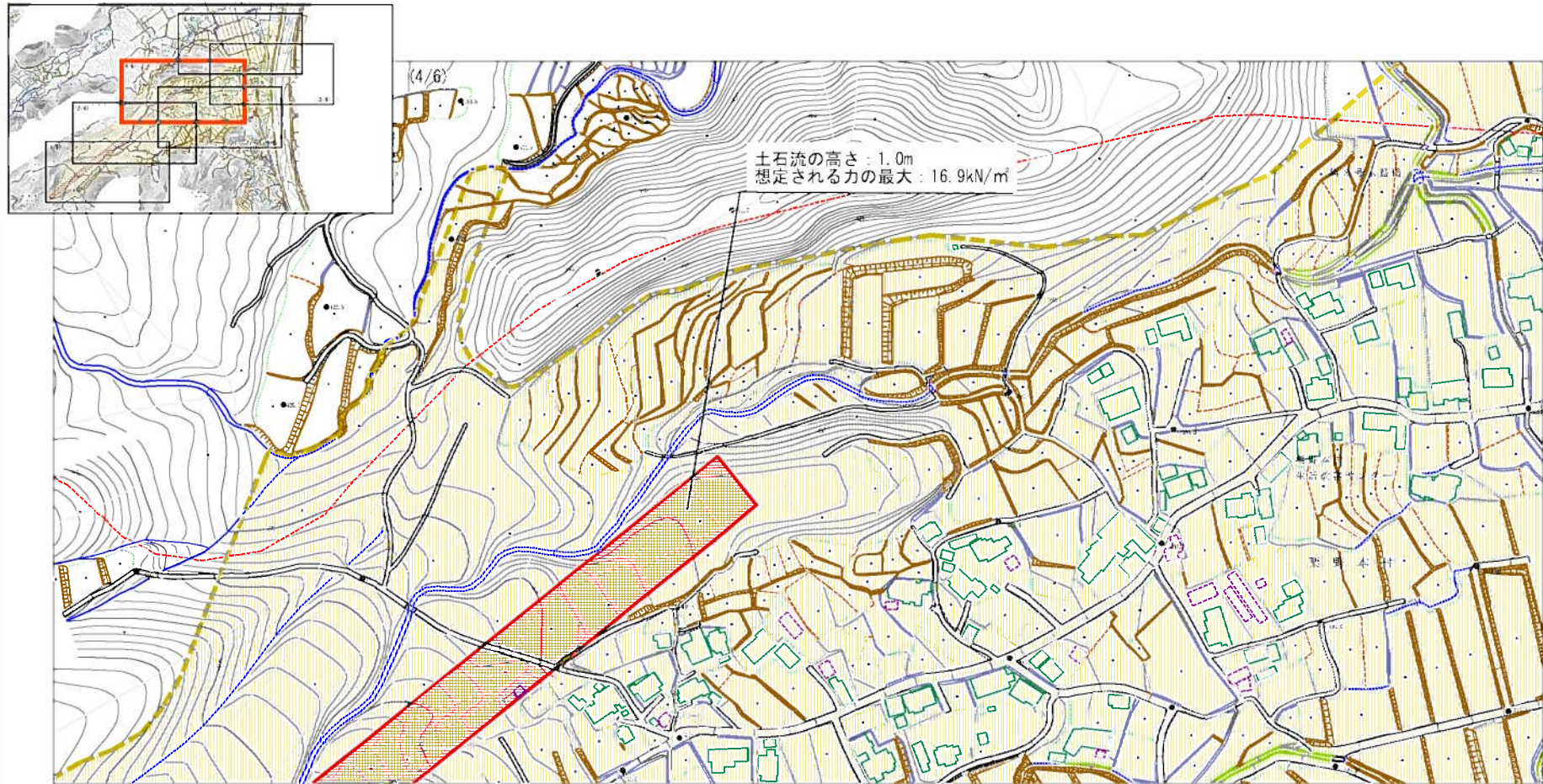


(3/6)



様式-2 (土) 土石災害警戒区域・土石災害特別警戒区域 区域図	エリア番号は法施行令第2章の通則に該当する区域		N 縮尺 1:2,500	自然現象 の種類 土石流	溪流番号 09-461Ⅱ-064
	土石災害警戒 区域に該当する 区域			告示番号	溪流名 栗野川(3)
	土石災害特別 警戒区域に 該当する区域			告示年月日	所在地 秋田県九重町大字栗野 秋田県秋田大学大隈

土石災害警戒区域等の指定の公示に係る図書（その2）



様式-2（土）

土石災害警戒区域・土石災害特別警戒区域  
区域図

土石災害防止法施行令第2章の運用に該当する区域

土石災害防止法施行令第3章の運用に該当する区域  
土石流の高さが1mを超える場合、土石流の  
想定される力が20kN/m<sup>2</sup>を超える区域  
土石流の高さが1mを超える場合、土石流の  
想定される力が20kN/m<sup>2</sup>以下の区域  
その他特別の区域



縮尺

1:2,500

自然現象  
の種類

土石流

告示番号

告示年月日

溪流番号

09-461Ⅱ-064

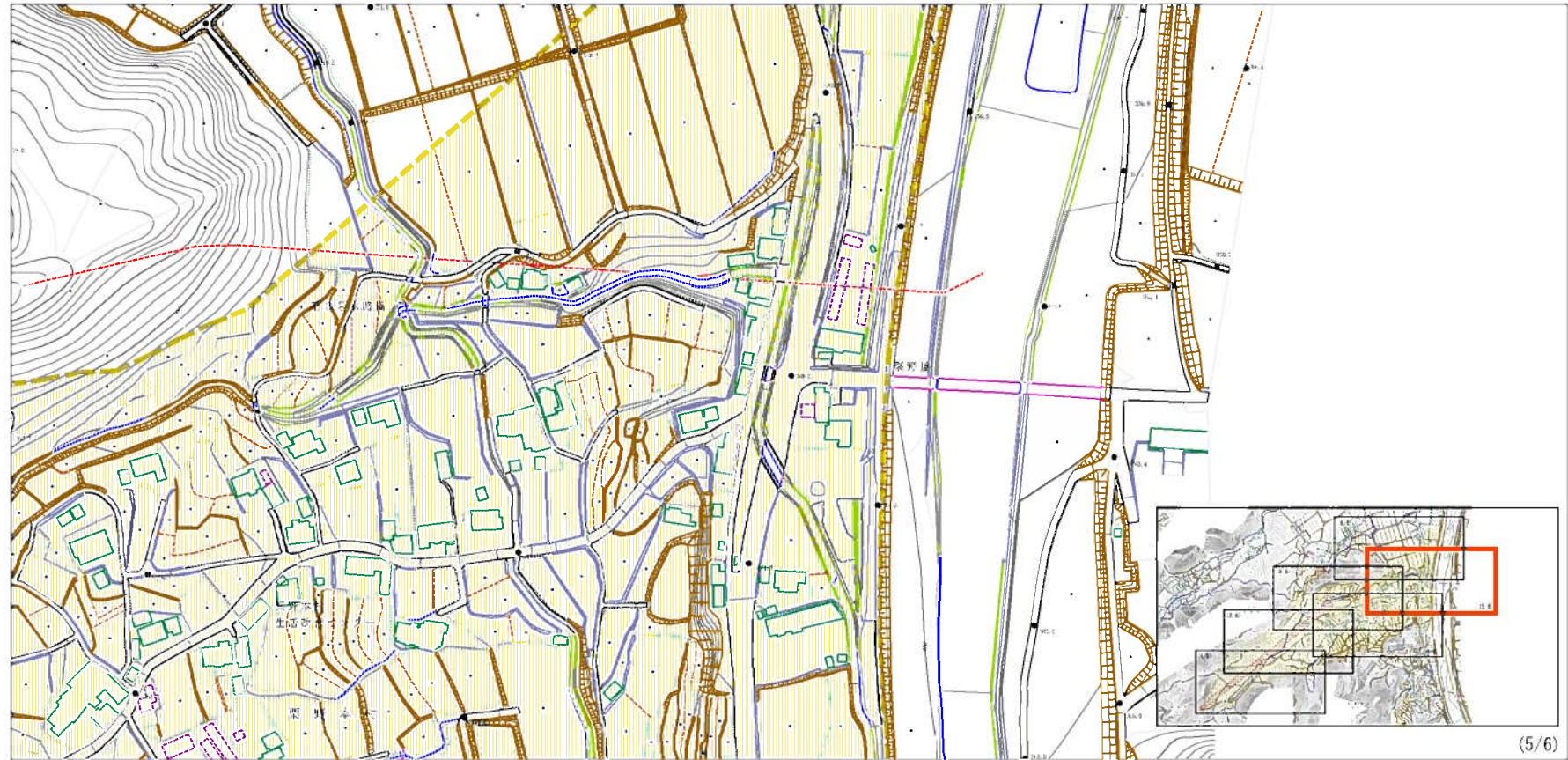
溪流名

栗野川(3)

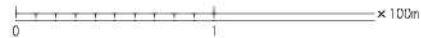
所在地

玖珠郡九重町大字栗野  
玖珠郡玖珠町大字大隈

土砂災害警戒区域等の指定の公示に係る図書（その2）



(5/6)



様式-2（土）

土砂災害警戒区域・土砂災害特別警戒区域  
区域図

土砂災害防止法施行令第2章の運用に該当する区域

土砂災害防止  
法施行令第3  
条の準則に基  
づく区域

土砂災害の発生が1〜3級となる場合、土砂災害  
警戒に当たるが/200%以内を超過する区域

土砂災害の発生が1〜3級となる場合、土砂災害の  
警戒に当たるが/200%以下を超過する区域

その他特別の区域



縮尺  
1:2,500

自然現象  
の種類

告示番号

告示年月日

土石流

溪流番号

溪流名

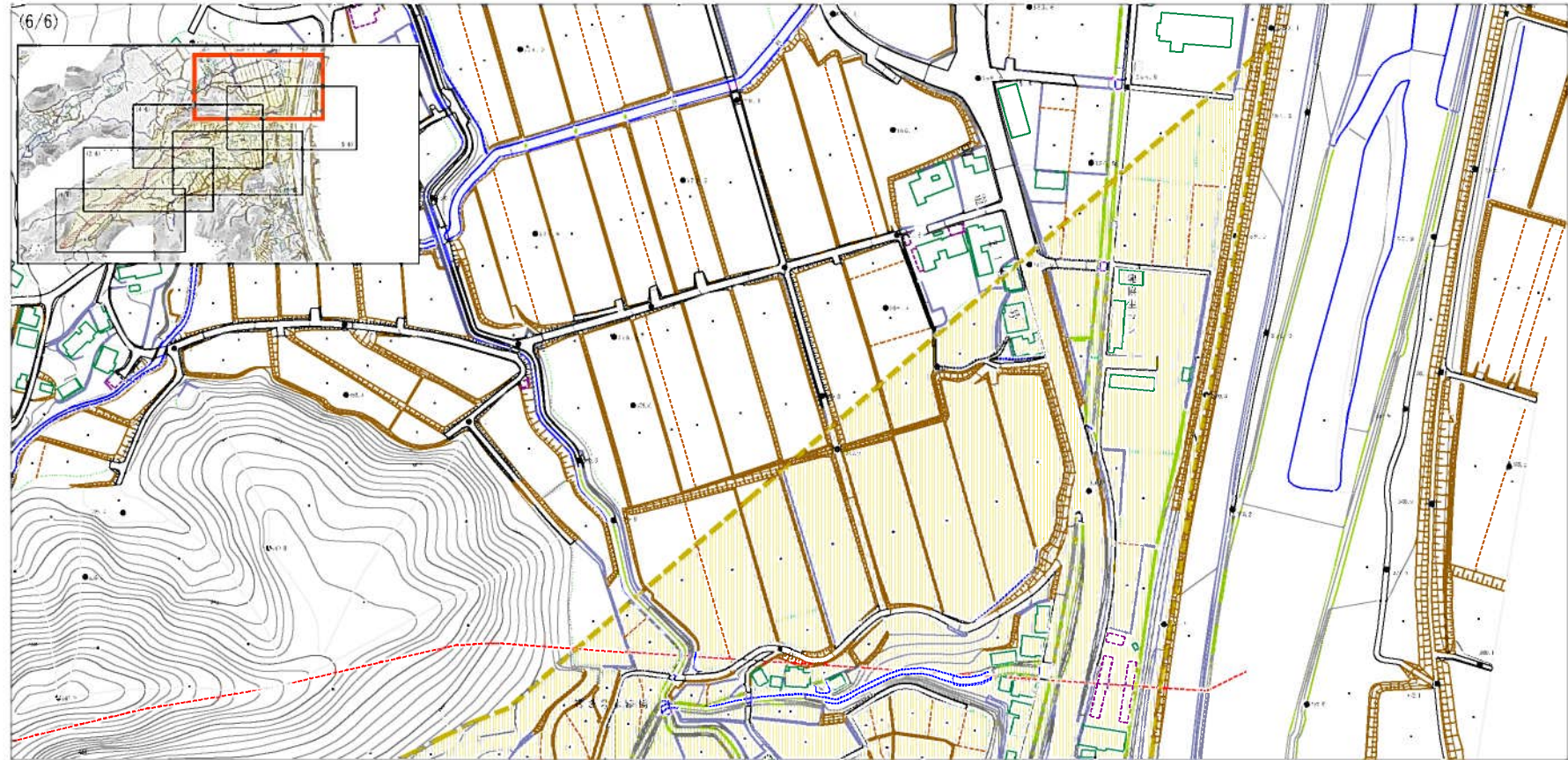
所在地

09-461Ⅱ-064

栗野川(3)

玖珠郡九重町大字栗野  
玖珠郡玖珠町大字大隈

土砂災害警戒区域等の指定の公示に係る図書（その2）



0 1 ×100m

様式-2（土）

土砂災害警戒区域・土砂災害特別警戒区域  
区域図

土砂災害防止法施行令第2章の適用に該当する区域  
土砂災害防止法施行令第3章の適用に該当する区域  
その他区域の図例



自然現象の種類  
告示番号  
告示年月日

土石流

溪流番号  
溪流名  
所在地

09-461Ⅱ-064  
栗野川(3)  
玖珠郡九重町大字栗野  
玖珠郡玖珠町大字大隈