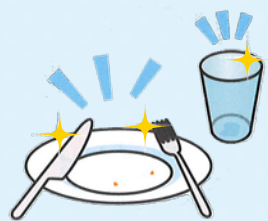


# みんなで実行! 汚れた水を流さない ちょっとした工夫

## 台所ではこんなこと



食事や飲み物は必要な分だけ  
つくり、飲み物は飲みきれの分  
だけ注ぐ。

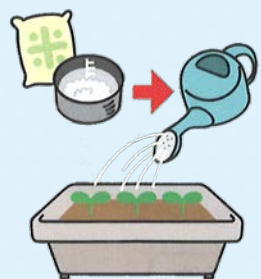


水きり袋と三角コーナーを利用し  
て、野菜の切りくずなどの細かい  
ごみをキャッチ。

食器を洗う前に、油  
汚れなどはふき取  
ります。



残った油は継ぎ足して使っ  
たり、炒めものに使うなど、  
できるだけ捨てない努力を。  
やむをえず捨てる際は新聞  
紙などに吸わせてから。

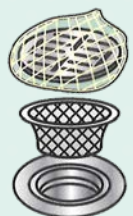


米のとぎ汁は植木の水やりに。  
養分を含んでいるので、よい肥  
料になります。



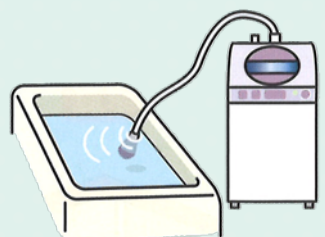
食器を洗うときは洗い桶を  
使用し、洗剤は適量の水で  
薄めて使います。

## お風呂ではこんなこと



髪の毛などは排水口に目  
の細かいネットを張って  
キャッチ。

シャンプー・リンスは  
適量を守りましょう。



お風呂の残り湯は洗濯に。  
温水なので汚れ落ちがよ  
くなります(衛生上、すすぎは  
水道水で)。

## 洗濯ではこんなこと



洗剤は計量スプーンでしっ  
かり計って。多く入れても  
汚れ落ちがよくなるわけ  
はありません。



くず取りネットを取り付  
けて、細かいごみをキャッチ。

## トイレではこんなこと



トイレは使用後にちょこちょこ  
と掃除しましょう。そうすれば、洗剤を  
使ってゴシゴシ掃除する回数は  
グーンと少なくて済みます。

# とりもどそう きれいな川と海



生活排水対策のすすめ

大分県

このパンフレットについてのお問い合わせ先

大分県 生活環境部 環境保全課 TEL097-506-3117  
土木建築部 公園・生活排水課 TEL097-506-4667  
〒870-8501 大分市大手町3丁目1番1号

このパンフレットの一部の内容は、環境省の浄化槽サイト「浄化槽による地域の  
水環境改善の取組み」より引用しました。



大分県生活排水対策  
マスコット「くりん」

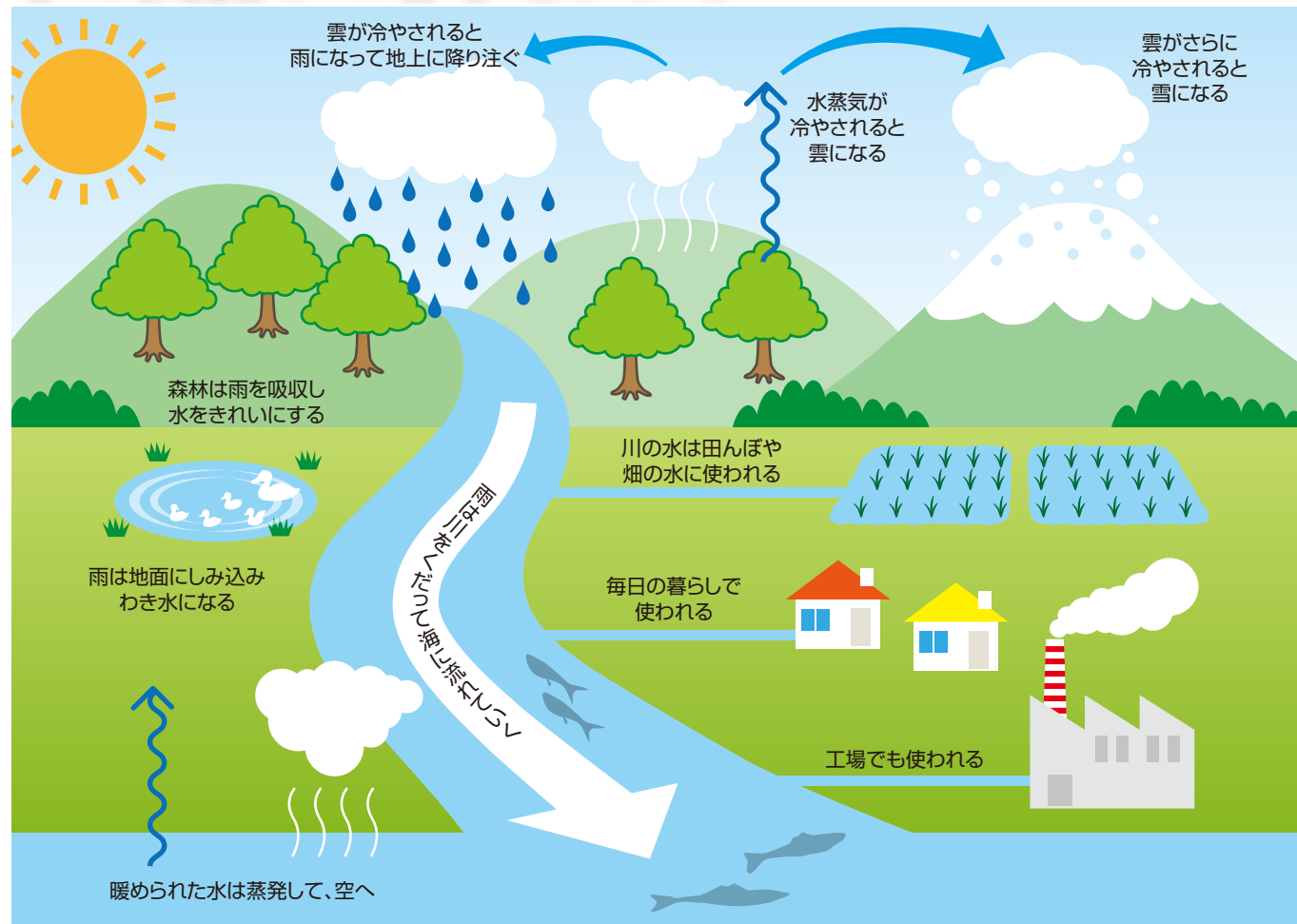


# 地球の水 14億km<sup>3</sup> 使える水は、わずか 0.01%



地球の水のうち97.5%はしょっぱい海水です。川や湖、地下水などの淡水は、残りの2.5%だけです。この淡水のうち、南極や北極の水や地下水を除くと、私たちが使える水は、地球の水のたった0.01%で、地球の水をお風呂いっぱい分(約200ℓ)の水とすると、使える水は大さじ1杯(約20ml)くらいです。

## 水は変化して地球をまわる



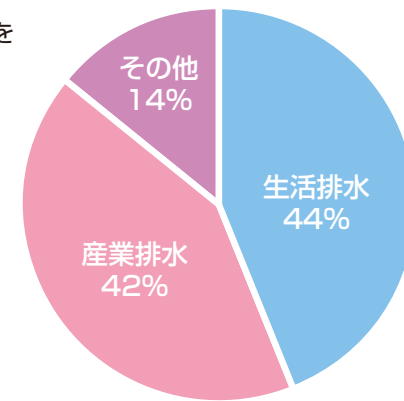
## 川や海をよごしている主な原因は、生活排水

瀬戸内地域の発生源別汚濁負荷 (COD) 割合

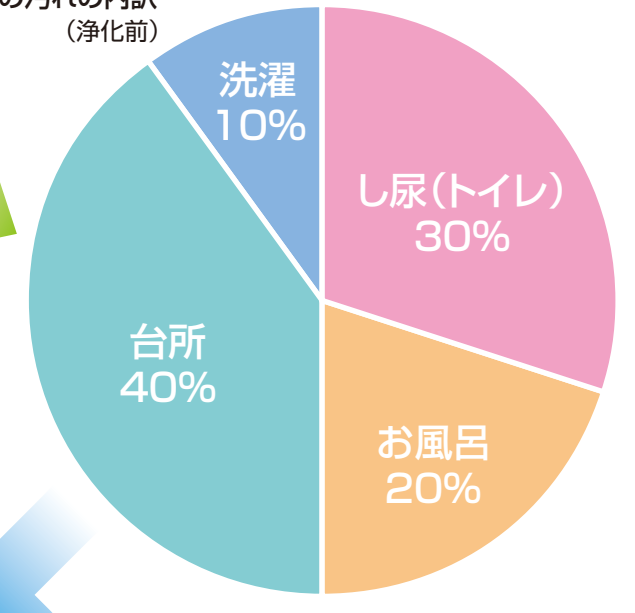
水を使ったら、使った分だけ汚れた水が、川や海に流れていきます。

※COD=海水の汚れをはかる指標

汚れの原因は工場などの産業排水の汚れが減少し、代わりに生活排水の汚れが目立ってきました。



生活排水の汚れの内訳 (浄化前)



## 魚がすめる水にするのに必要な水の量

例えば、みそ汁1杯をそのまま流すと、お風呂(300L)4.7杯の水が必要です。

<b>天ぷら油</b> 500ml 浴槽×330杯	<b>おでんの汁</b> 500ml 浴槽×25杯	<b>牛乳</b> 200ml 浴槽×10杯	<b>マヨネーズ</b> 10ml 浴槽×8杯	<b>みそ汁</b> 200ml 浴槽×4.7杯	<b>米のとぎ汁</b> 2,000ml 浴槽×4.2杯	<b>しょう油</b> 15ml 浴槽×1.5杯
---------------------------------	---------------------------------	------------------------------	-------------------------------	--------------------------------	------------------------------------	--------------------------------

## 生活排水をきれいにするために

家庭からの排水管を「下水道」や「浄化槽」につないでください。

## 私たちの生活と水

私たち日本人は、1人で1日200リットル以上の水を使っています。

<b>洗面手洗い</b> 1分間流しっぱなし 12リットル	<b>歯みがき</b> 30秒間流しっぱなし 6リットル	<b>炊事食器洗い</b> 5分間流しっぱなし 60リットル	<b>洗濯</b> 全自動洗濯機 110~120リットル
<b>お風呂</b> 浴槽に入る量 180リットル	<b>シャワー</b> 3分間流しっぱなし 36リットル	<b>洗車</b> ホースの水を流しながら 約20分で240リットル	<b>トイレ</b> 大: 12~20リットル 小: 8~12リットル

