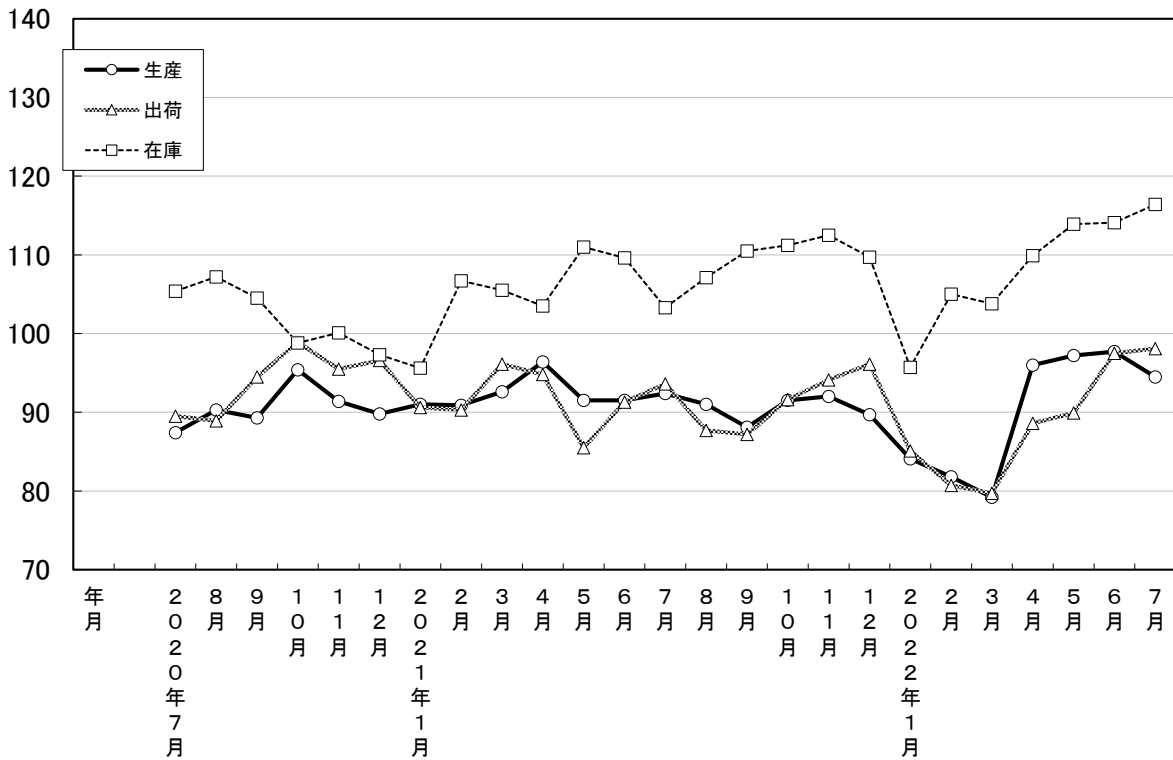


大分県鉱工業指数

2015年基準

2022年7月分



2022年7月の鉱工業指数

2015年=100

区 分		季節調整済指数		原 指 数	
			前月比 (%)		前年同月 比 (%)
大分県	生産	94.5	▲ 3.3	98.1	2.3
	出荷	98.1	0.6	97.6	4.8
	在庫	116.4	2.0	114.4	12.7
九 州	生産				
	出荷				
	在庫				
全 国	生産	96.9	0.8	98.0	▲ 2.0
	出荷	94.8	1.2	95.2	▲ 2.1
	在庫	100.2	0.6	101.4	5.1

※九州は未発表

概況

[生産]

業種別に生産動向をみると、上昇に主に寄与した業種は「輸送機械工業」、「電子部品・デバイス工業」、「プラスチック製品工業」で、低下に主に寄与した業種は「化学・石油製品工業」、「非鉄金属・金属製品工業」、「鉄鋼業」となっている。

[出荷]

業種別に出荷動向をみると、上昇に主に寄与した業種は「輸送機械工業」、「非鉄金属・金属製品工業」、「電子部品・デバイス工業」で、低下に主に寄与した業種は「鉄鋼業」、「化学・石油製品工業」、「汎用・生産用・業務用機械工業」となっている。

[在庫]

業種別に在庫動向をみると、上昇に主に寄与した業種は「化学・石油製品工業」、「汎用・生産用・業務用機械工業」、「パルプ・紙・紙加工品工業」で、低下に主に寄与した業種は「プラスチック製品工業」、「窯業・土石製品工業」「食料品工業」となっている。

[全国の製造工業生産予測指数]

2022年8月は前月5.5%の上昇、9月は同0.8%の上昇見込み。

業種動向

総合指数に対して主に寄与したものは、次のとおりである。

[生産]

※対前月比は季節調整済指数、対前年同月比は原指数による。

上昇業種

業 種 名	対前月比(%)		対前年 同月比(%)	寄 与 率
	今 月	前 月		
輸 送 機 械 工 業	8.2	34.6	17.9	▲ 33.2
電 子 部 品 ・ デ バ イ ス 工 業	8.2	▲ 4.0	31.5	▲ 12.2
プ ラ ス チ ッ ク 製 品 工 業	5.1	17.1	16.3	▲ 4.1

低下業種

業 種 名	対前月比(%)		対前年 同月比(%)	寄 与 率
	今 月	前 月		
化 学 ・ 石 油 製 品 工 業	▲ 5.0	▲ 1.6	6.2	37.8
非 鉄 金 属 ・ 金 属 製 品 工 業	▲ 8.8	4.8	0.6	34.3
鉄 鋼 業	▲ 11.3	▲ 2.9	▲ 13.8	26.2

[出荷]

上昇業種

業 種 名	対前月比(%)		対前年 同月比(%)	寄 与 率
	今 月	前 月		
輸 送 機 械 工 業	16.1	71.9	8.1	355.8
非 鉄 金 属 ・ 金 属 製 品 工 業	6.8	15.2	2.1	185.5
電 子 部 品 ・ デ バ イ ス 工 業	6.4	▲ 6.5	187.7	50.2

低下業種

業 種 名	対前月比(%)		対前年 同月比(%)	寄 与 率
	今 月	前 月		
鉄 鋼 業	▲ 12.4	▲ 0.9	▲ 18.6	▲ 254.4
化 学 ・ 石 油 製 品 工 業	▲ 4.8	3.1	8.9	▲ 235.6
汎 用 ・ 生 産 用 ・ 業 務 用 機 械 工 業	▲ 6.8	4.0	▲ 21.3	▲ 52.8

[在庫]

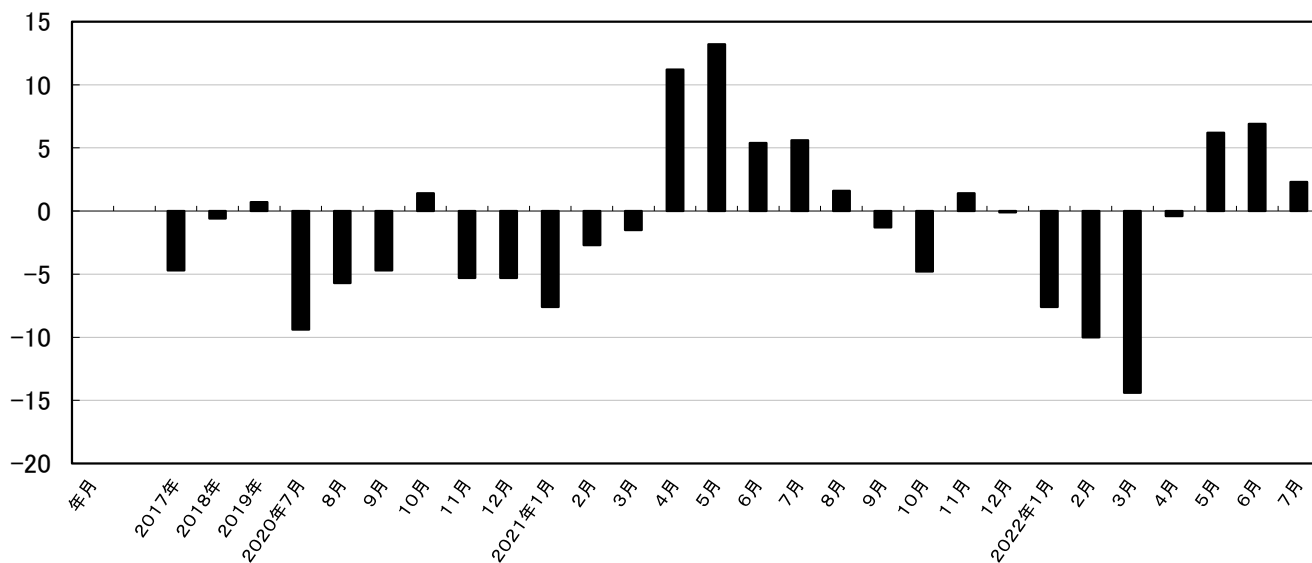
上昇業種

業 種 名	対前月比(%)		対前年 同月比(%)	寄 与 率
	今 月	前 月		
化 学 ・ 石 油 製 品 工 業	13.2	3.3	17.8	296.1
汎 用 ・ 生 産 用 ・ 業 務 用 機 械 工 業	30.7	14.9	▲ 12.4	38.6
パ ル プ ・ 紙 ・ 紙 加 工 品 工 業	3.5	▲ 3.9	▲ 11.1	2.9

低下業種

業 種 名	対前月比(%)		対前年 同月比(%)	寄 与 率
	今 月	前 月		
プ ラ ス チ ッ ク 製 品 工 業	▲ 9.6	11.5	11.1	▲ 16.0
窯 業 ・ 土 石 製 品 工 業	▲ 2.4	▲ 7.1	▲ 1.2	▲ 5.4
食 料 品 工 業	▲ 1.8	▲ 11.8	1.0	▲ 3.2

鉱工業生産指数前年同月比(%)



大分県鉱工業指数の推移

(季節調整済指数 2015年=100)

年月	生産				出荷				在庫			
	季節調整済 指数	前月比 (%)	原指数	前年同月 比 (%)	季節調整済 指数	前月比 (%)	原指数	前年同月 比 (%)	季節調整済 指数	前月比 (%)	原指数	前年同月 比 (%)
2017年	-	-	96.0	▲ 4.7	-	-	96.9	▲ 2.9	-	-	93.7	▲ 5.2
2018年	-	-	95.4	▲ 0.6	-	-	96.6	▲ 0.3	-	-	102.7	9.6
2019年	-	-	96.1	0.7	-	-	97.5	0.9	-	-	107.6	4.8
2020年7月	87.4	0.7	90.8	▲ 9.4	89.5	7.3	89.0	▲ 11.9	105.4	▲ 6.2	103.6	▲ 2.5
8月	90.3	3.3	83.2	▲ 5.7	88.9	▲ 0.7	84.3	▲ 5.3	107.2	1.7	109.7	▲ 2.3
9月	89.3	▲ 1.1	87.8	▲ 4.7	94.5	6.3	93.7	▲ 2.7	104.5	▲ 2.5	105.3	▲ 0.6
10月	95.4	6.8	97.0	1.4	98.9	4.7	101.7	2.3	98.8	▲ 5.5	100.5	▲ 8.1
11月	91.4	▲ 4.2	93.9	▲ 5.3	95.5	▲ 3.4	97.1	▲ 1.4	100.1	1.3	101.9	▲ 9.1
12月	89.8	▲ 1.8	97.4	▲ 5.3	96.6	1.2	100.3	▲ 1.8	97.3	▲ 2.8	101.2	▲ 9.1
2021年1月	91.0	1.3	85.8	▲ 7.6	90.6	▲ 6.2	89.0	▲ 6.6	95.6	▲ 1.7	103.8	▲ 7.3
2月	90.9	▲ 0.1	87.1	▲ 2.7	90.3	▲ 0.3	90.0	▲ 4.8	106.7	11.6	107.9	3.3
3月	92.6	1.9	96.2	▲ 1.5	96.1	6.4	98.7	1.5	105.5	▲ 1.1	100.4	▲ 3.4
4月	96.4	4.1	93.5	11.2	94.8	▲ 1.4	90.8	16.3	103.5	▲ 1.9	97.4	▲ 3.8
5月	91.5	▲ 5.1	87.5	13.2	85.5	▲ 9.8	82.8	14.5	111.0	7.2	107.8	3.9
6月	91.5	0.0	96.2	5.4	91.3	6.8	92.0	9.5	109.6	▲ 1.3	104.2	▲ 2.5
7月	92.4	1.0	95.9	5.6	93.6	2.5	93.1	4.6	103.3	▲ 5.7	101.5	▲ 2.0
8月	91.0	▲ 1.5	84.5	1.6	87.7	▲ 6.3	83.2	▲ 1.3	107.1	3.7	109.6	▲ 0.1
9月	88.1	▲ 3.2	86.7	▲ 1.3	87.2	▲ 0.6	86.5	▲ 7.7	110.5	3.2	111.4	5.8
10月	91.5	3.9	92.3	▲ 4.8	91.6	5.0	94.2	▲ 7.4	111.2	0.6	113.1	12.5
11月	92.0	0.5	95.2	1.4	94.1	2.7	95.7	▲ 1.4	112.5	1.2	114.5	12.4
12月	89.7	▲ 2.5	97.3	▲ 0.1	96.1	2.1	99.8	▲ 0.5	109.7	▲ 2.5	114.0	12.6
2022年1月	84.1	▲ 6.2	79.3	▲ 7.6	85.1	▲ 11.4	83.6	▲ 6.1	95.7	▲ 12.8	103.9	0.1
2月	81.8	▲ 2.7	78.4	▲ 10.0	80.7	▲ 5.2	80.5	▲ 10.6	105.0	9.7	106.2	▲ 1.6
3月	79.2	▲ 3.2	82.3	▲ 14.4	79.7	▲ 1.2	83.8	▲ 15.1	103.8	▲ 1.1	98.8	▲ 1.6
4月	96.0	21.2	93.1	▲ 0.4	88.6	11.2	86.6	▲ 4.6	109.9	5.9	103.5	6.3
5月	97.2	1.3	92.9	6.2	89.9	1.5	87.0	5.1	113.9	3.6	110.6	2.6
6月	97.7	0.5	102.8	6.9	97.5	8.5	98.3	6.8	114.1	0.2	108.5	4.1
7月	94.5	▲ 3.3	98.1	2.3	98.1	0.6	97.6	4.8	116.4	2.0	114.4	12.7

主要業種動向

2022年7月分

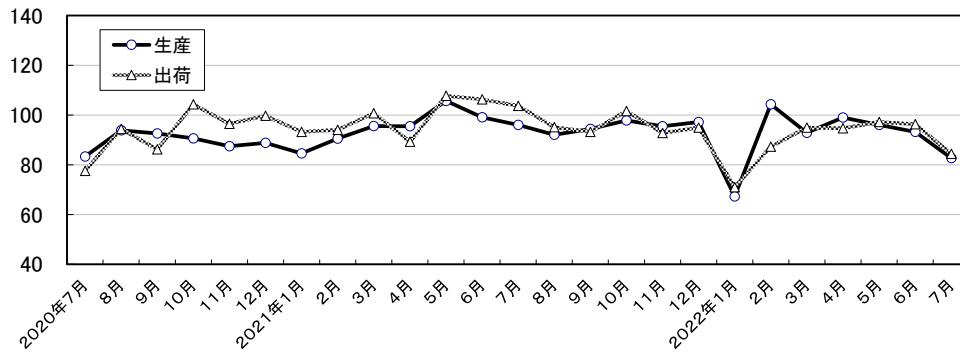
(2015年=100)

業種名	生産			出荷			在庫		
	季節調整 済指数	前月比 (%)	前年同月 比 (%)	季節調整 済指数	前月比 (%)	前年同月 比 (%)	季節調整 済指数	前月比 (%)	前年同月 比 (%)
鉄鋼業	82.7	▲ 11.3	▲ 13.8	84.4	▲ 12.4	▲ 18.6	×	×	×
非鉄金属・金属製品工業	105.1	▲ 8.8	0.6	126.5	6.8	2.1	×	×	×
汎用・生産用・業務用 機械工業	73.8	▲ 3.4	▲ 19.2	73.1	▲ 6.8	▲ 21.3	212.2	30.7	▲ 12.4
輸送機械工業	98.9	8.2	17.9	116.0	16.1	8.1	×	×	×
化学・石油製品工業	118.5	▲ 5.0	6.2	99.1	▲ 4.8	8.9	110.7	13.2	17.8
食料品工業	86.5	▲ 2.1	3.5	90.5	▲ 2.4	4.8	234.0	▲ 1.8	1.0

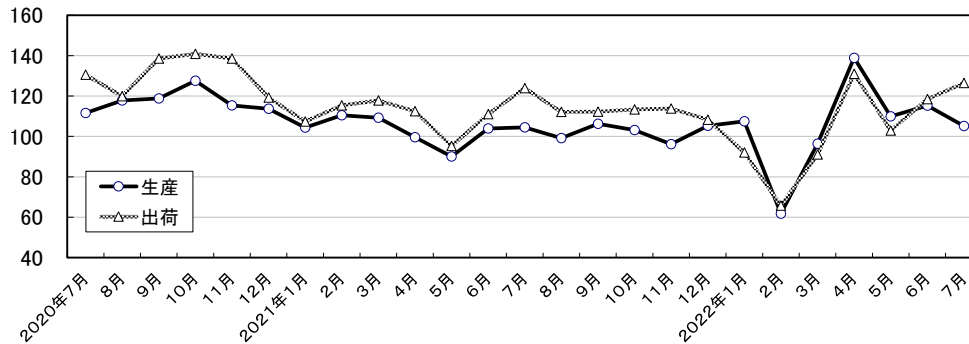
* 前月比は季節調整済指数、前年同月比は原指数から算出

主要業種の推移(季節調整済指数 2015年=100)

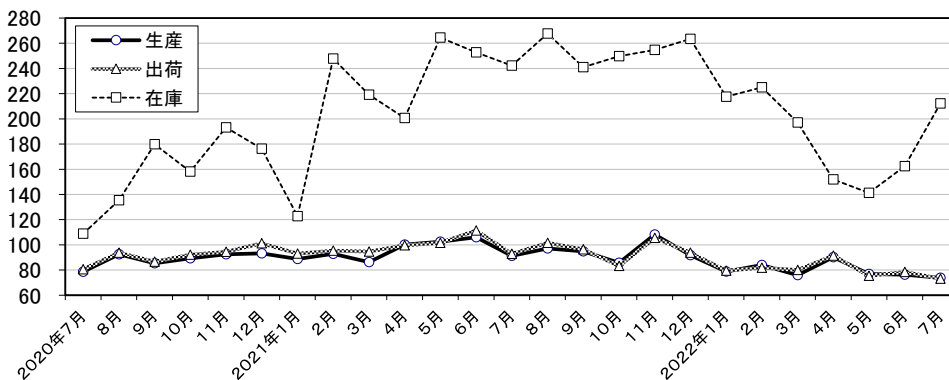
鉄鋼業



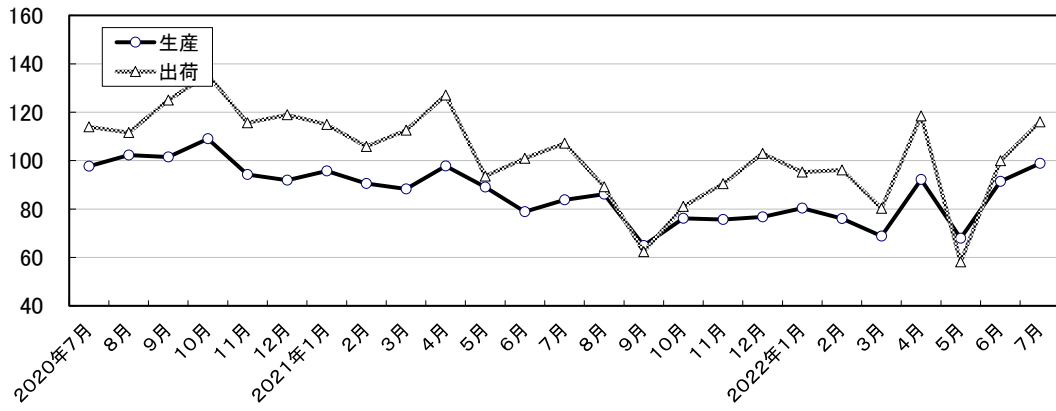
非鉄金属・金属製品工業



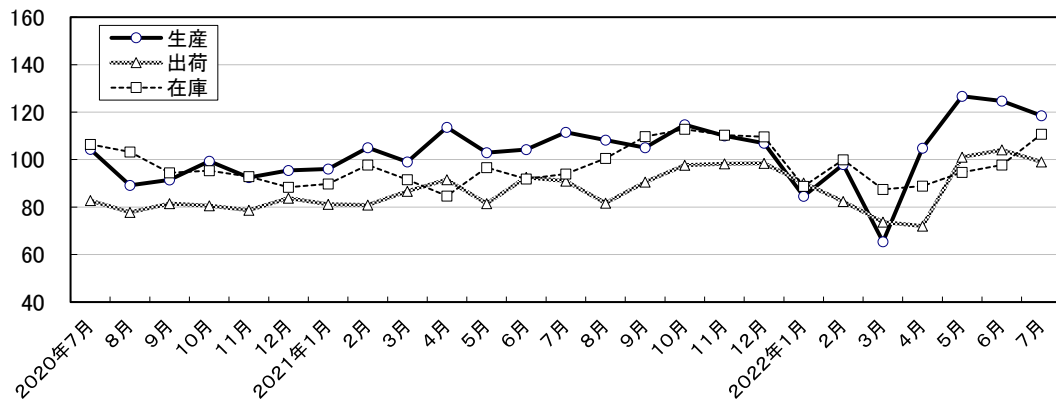
汎用・生産用・業務用機械工業



輸送機械工業



化学・石油製品工業



食料品工業

