

令和元年度 大分県商店街実態調査報告書

大分県商工観光労働部商業・サービス業振興課

目次

- 調査概要 3
- 調査結果 4
 - 問 1 4
 - 問 2 12
 - 問 3 13
 - 問 4 14
 - 問 5 15
 - 問 6 16
 - 問 7 17
 - 問 8 20
 - 問 9 21
- アンケート調査票

調査概要

商店街の会員数や空き店舗数等の実態把握を目的に県内商店街組織を対象にアンケート調査を実施したものの。

平成20年度から平成27年度までは県内の商店街振興組合へのみ調査していたが、平成28年度から範囲を広げ、協同組合や任意団体も含む、県内の全ての商店街組織へ調査を依頼した。

1. 調査時点：令和元年10月31日

2. 配布数：89団体

(振興組合：21、協同組合：10、任意団体：58)

3. 回収数：46団体

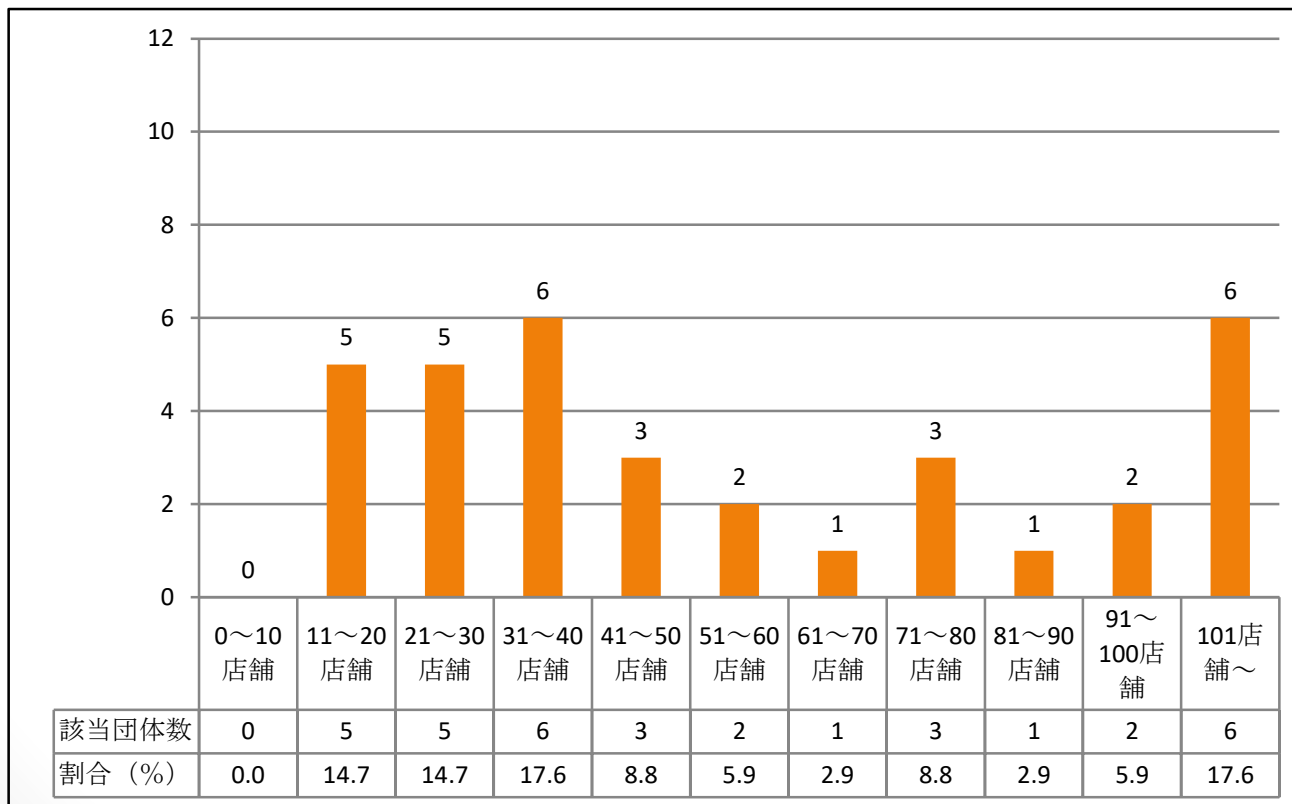
回収率：51.7%

● 問1 貴商店街の現状について（令和元年10月31日現在）

「全店舗数」について

全店舗数：商店街区にある全ての店舗数
（商店街会員等以外の店舗や空き店舗も含む）

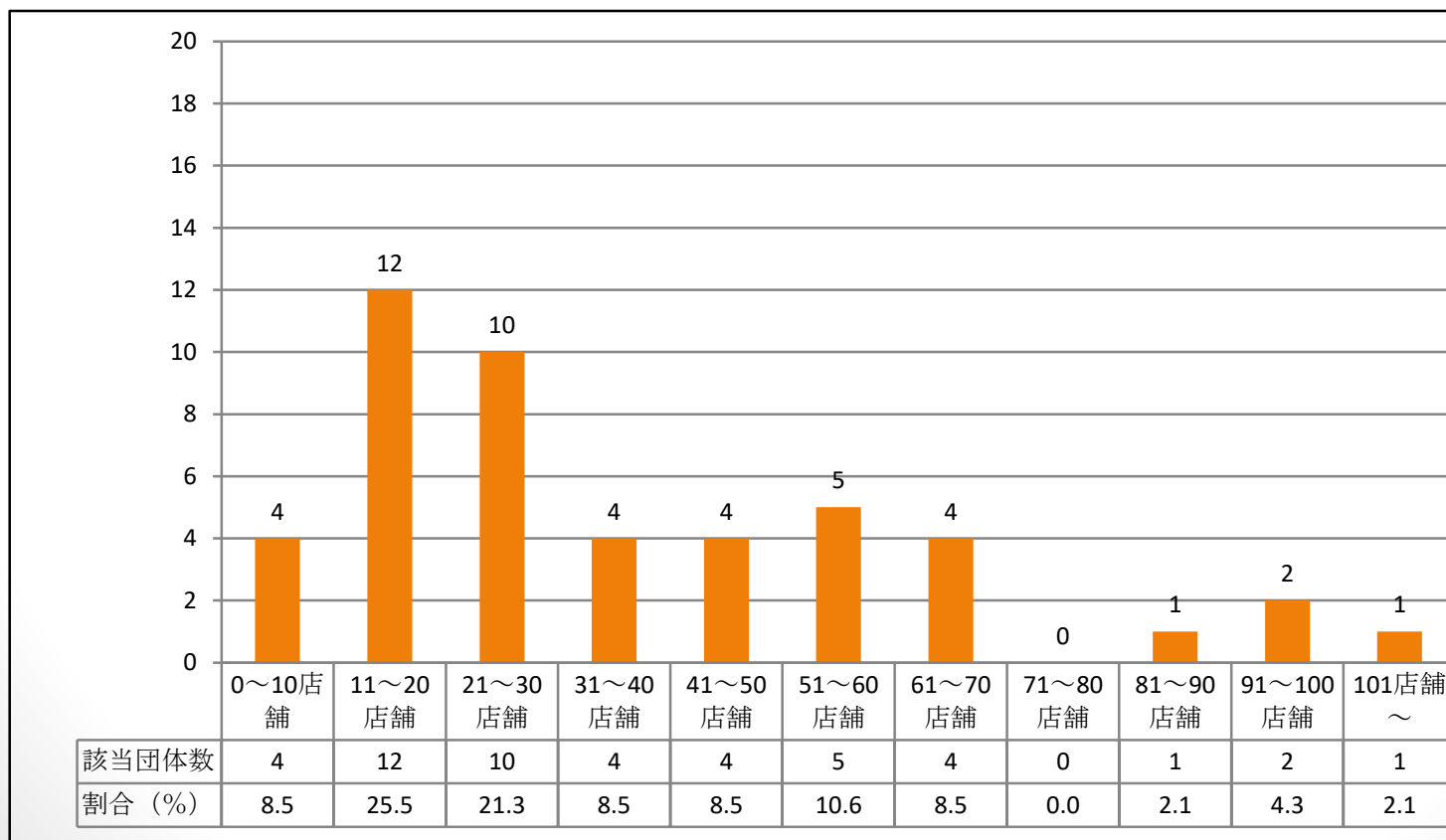
- 有効回答数：34団体
- 合計値：2,158店舗
- 平均値：63.5店舗



● 問1 貴商店街の現状について（令和元年10月31日現在）

「会員店舗数」について

- 有効回答数：46団体
- 合計値：1,638店舗
- 平均値：35.6店舗

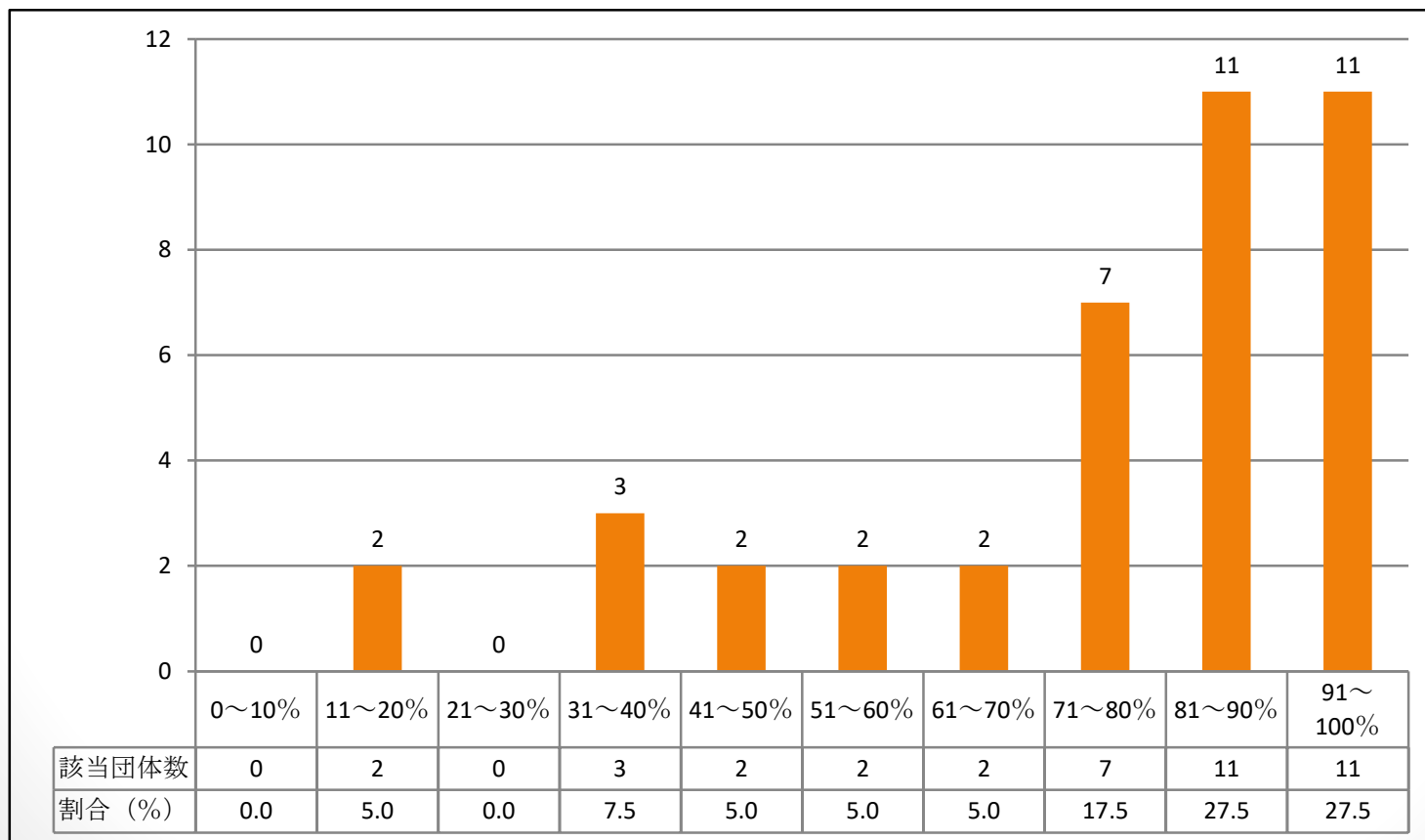


• 問1 貴商店街の現状について（令和元年10月31日現在）

「組合加入率」について

- 有効回答数：40団体
- 平均値：63.3%

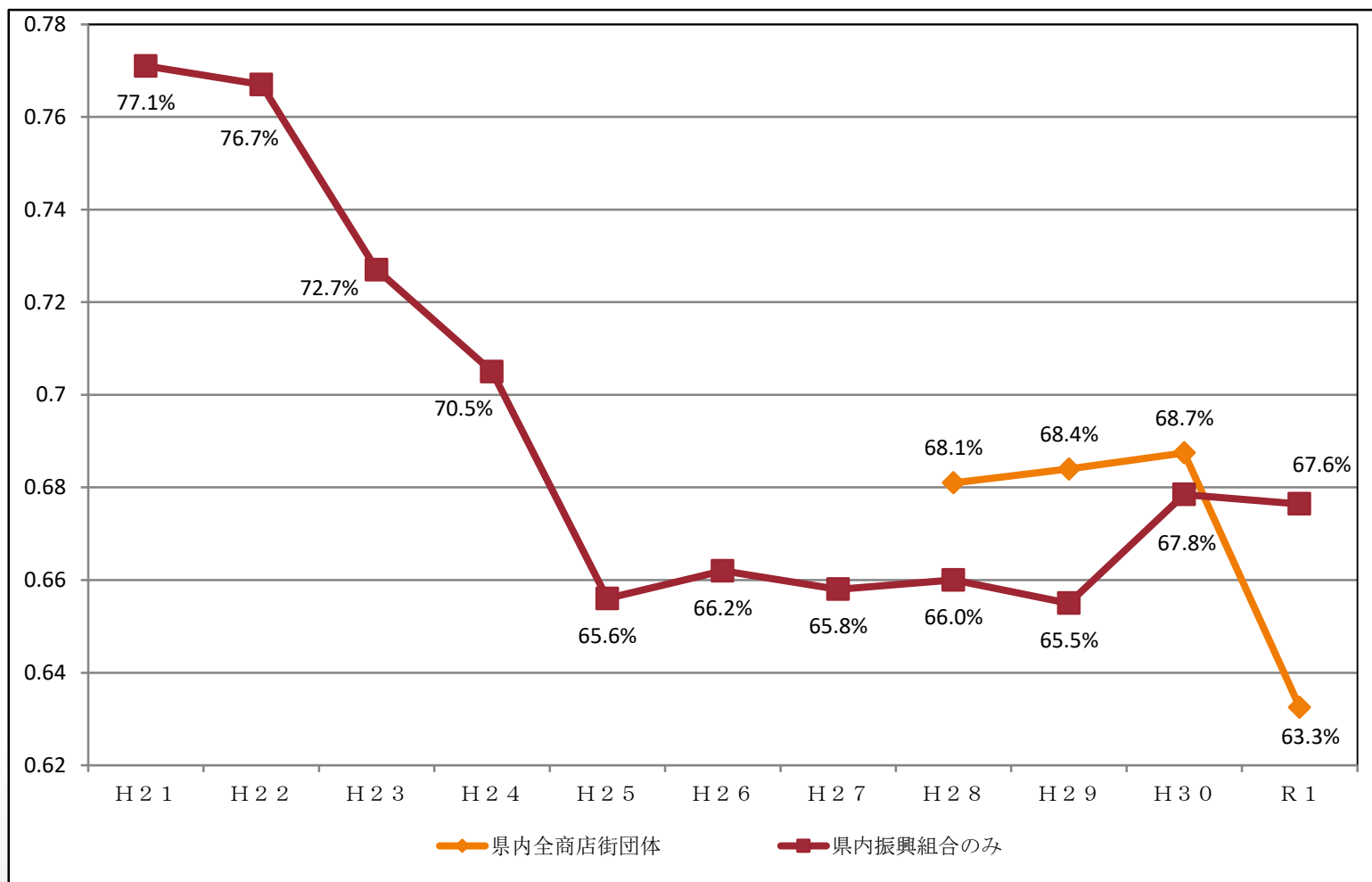
組合加入率：
 $\frac{\text{会員店舗数}}{\text{会員店舗数} + \text{非会員店舗数}}$



● 問1 貴商店街の現状について（令和元年10月31日現在）

「組合加入率」の推移について

組合加入率：
 $\frac{\text{会員店舗数}}{\text{会員店舗数} + \text{非会員店舗数}}$



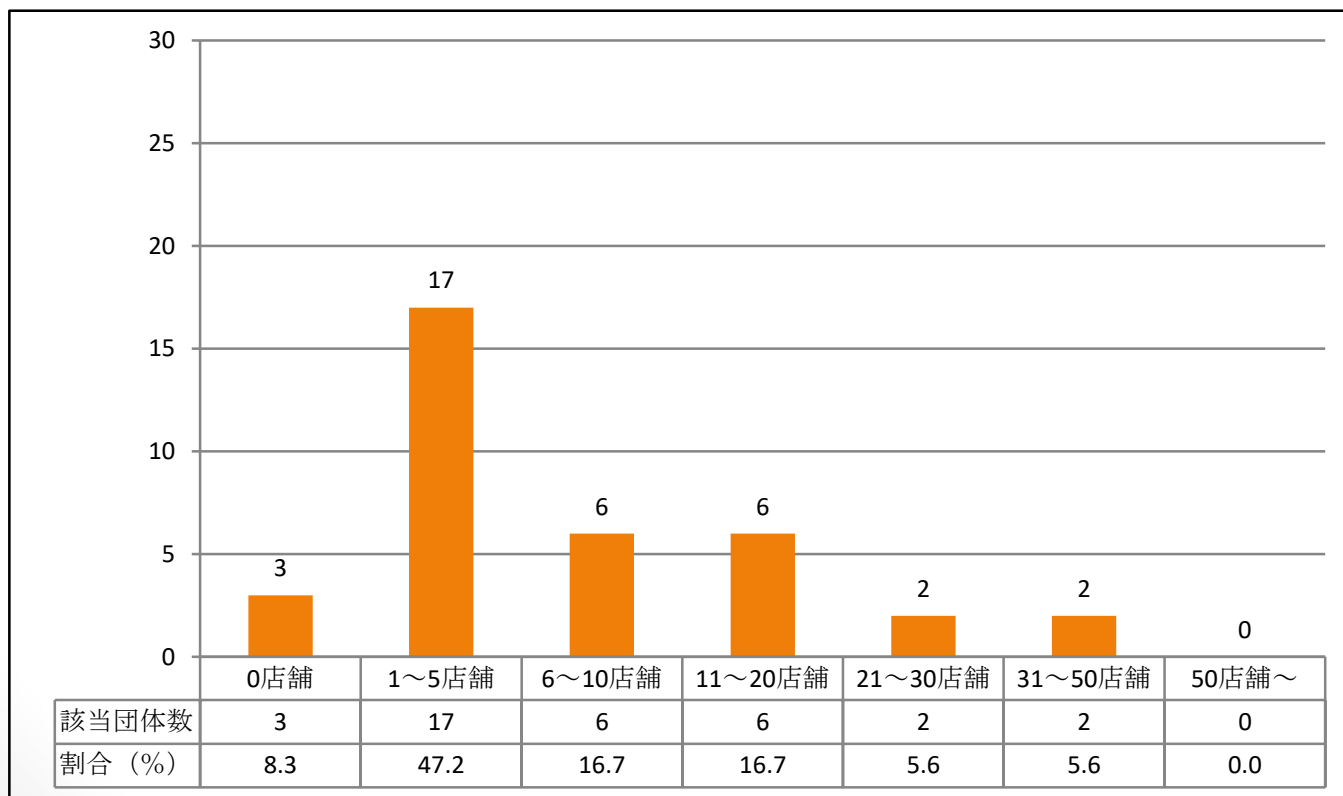
※県内全商店街を対象とした調査は平成28年度より実施

● 問 1 貴商店街の現状について（令和元年10月31日現在）

「空き店舗数」について

- 有効回答数：36団体
- 合計値：308店舗
- 平均値：8.6店舗

空き店舗：従前商店として利用されていたものであって、内外装を施す程度で店舗として利用できるもの。
（住居やオフィス用等に改装され今後商業利用が困難な店舗や、既に建物が取り壊され駐車場や空き地になっているものを除く）

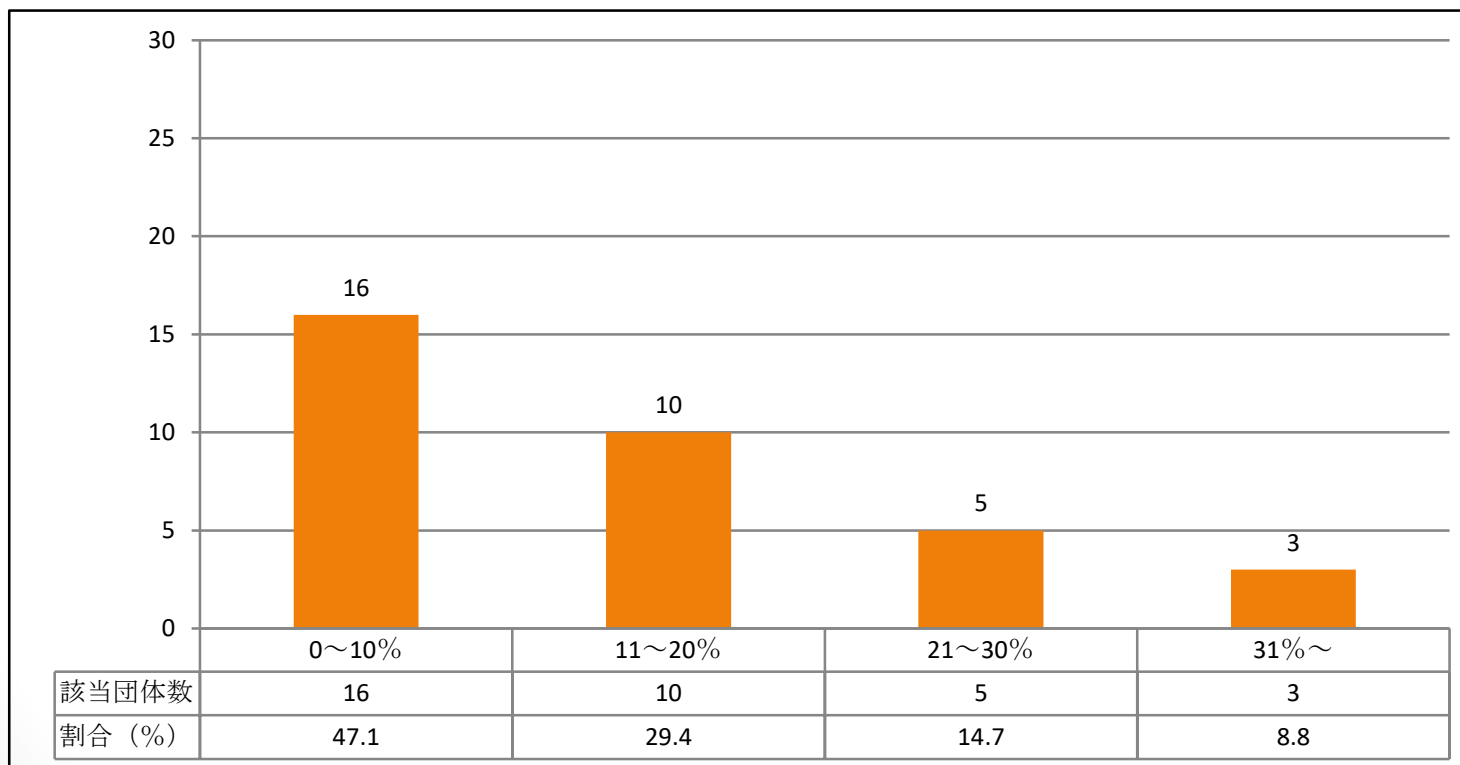


• 問1 貴商店街の現状について（令和元年10月31日現在）

「空き店舗率」について

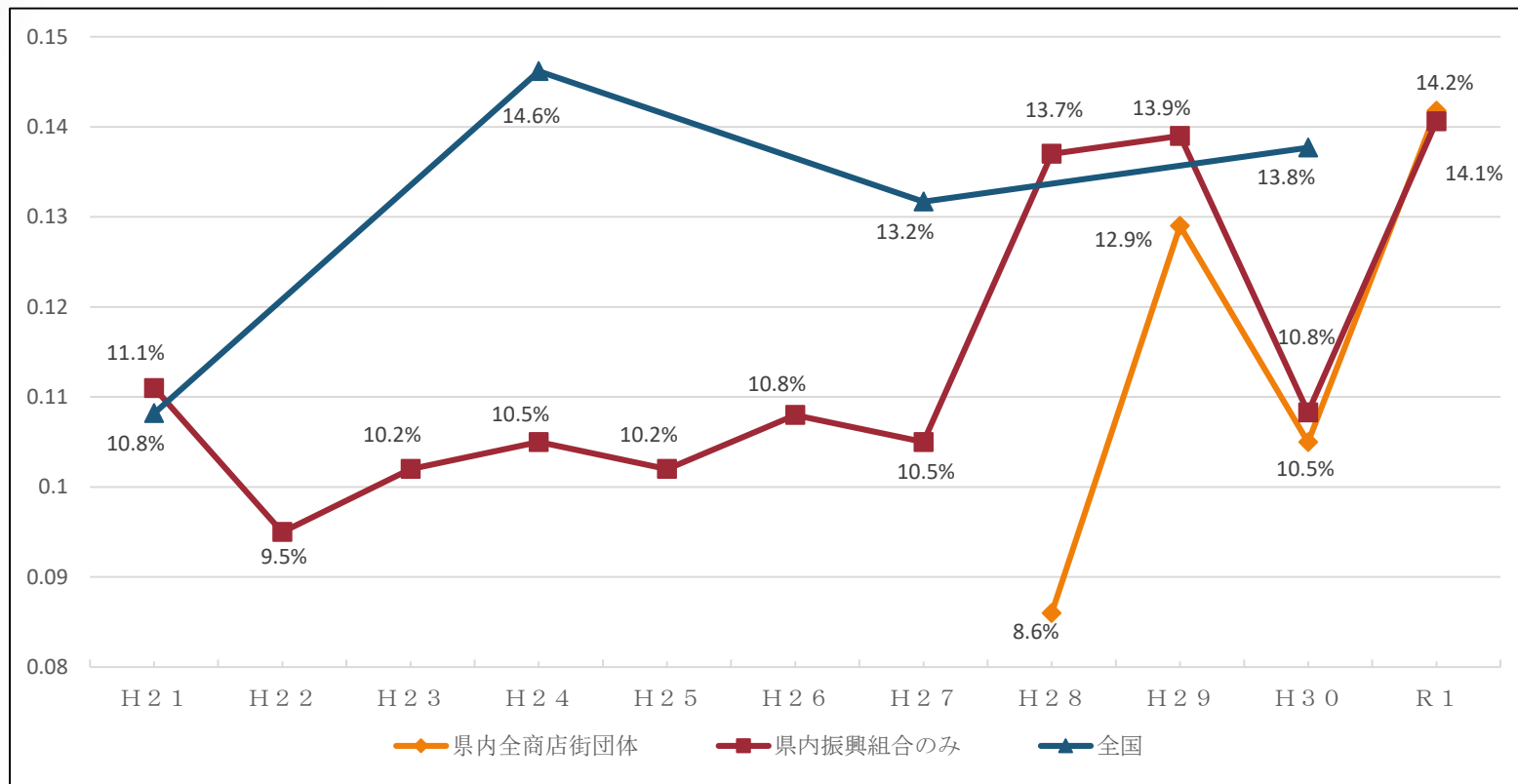
空き店舗率：空き店舗数／全店舗数

- 有効回答数：34団体
- 平均値：14.2%



● 問1 貴商店街の現状について（令和元年10月31日現在）

「空き店舗率」の推移について



※全国調査（商店街実態調査報告書（3年に1度実施）：中小企業庁）と県調査では空き店舗の定義が異なるため、単純比較はできない

全国調査：従前は店舗であったものが現状空きスペース（空き地、空きビル、空き倉庫等）になっているもの

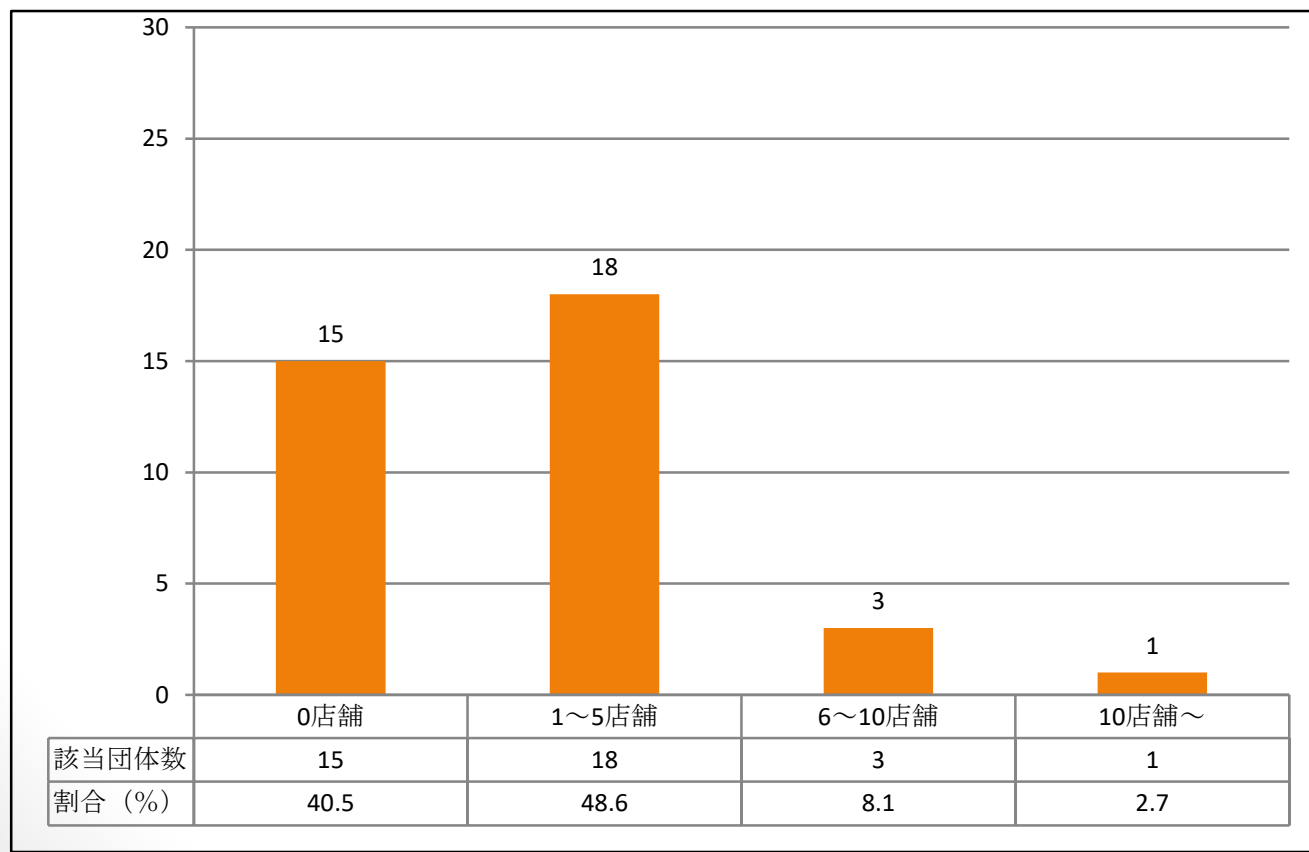
県調査：従前商店として利用されていたものであって、内外装を施す程度で店舗として利用できるもの

• 問1 貴商店街の現状について（令和元年10月31日現在）

「新規出店数」について

新規出店数：平成30年11月1日～令和元年10月31日
に新規出店した店舗数

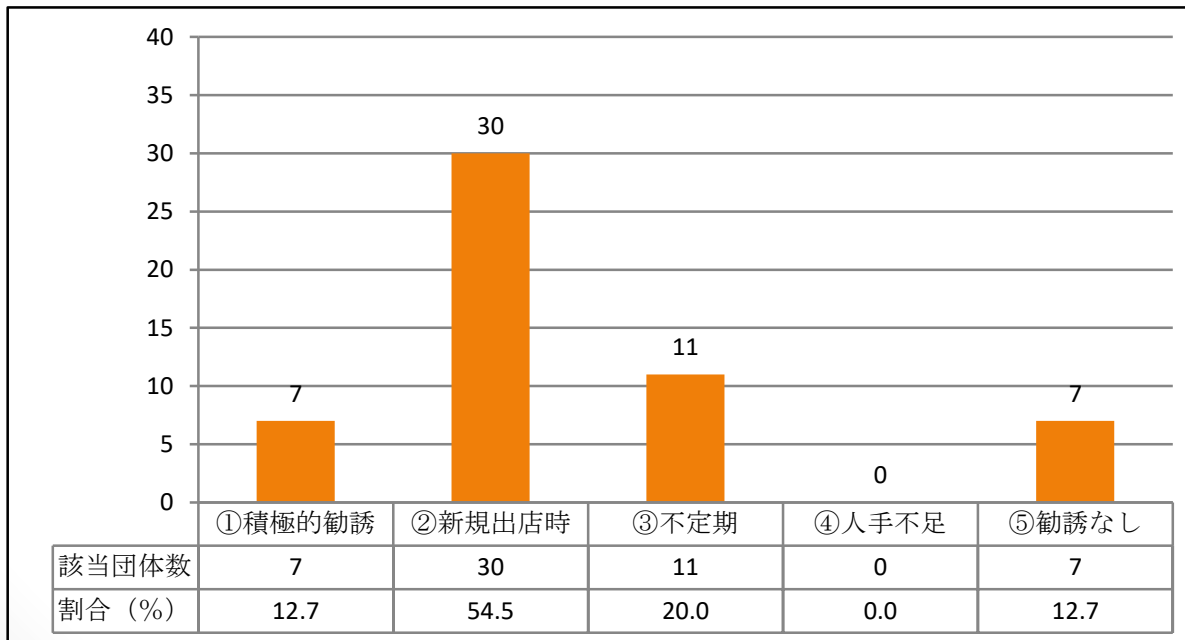
- 有効回答数：37団体
- 合計値：82店舗
- 平均値：2.2店舗



• 問2 会員の勧誘活動状況について（複数回答可）

有効回答数：42団体

- ①役員等が積極的に未加入店舗を訪問し、勧誘している。
- ②新規出店の際、勧誘している。
- ③不定期に勧誘活動を行っている。
- ④勧誘を行いたいが、人手が足りない。
- ⑤特に勧誘活動を行っていない。
- ⑥その他

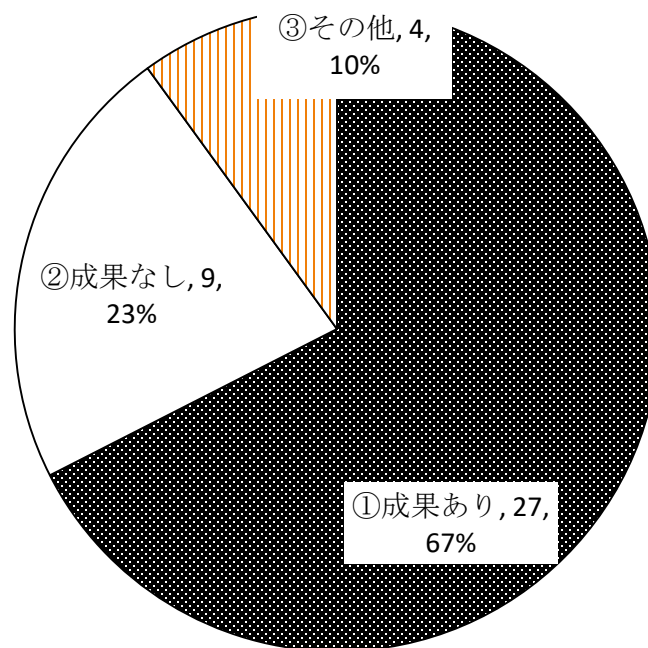


- 問3 勧誘活動の効果について

※問2で勧誘活動を行っていると感じた団体のみ回答

有効回答数：40団体

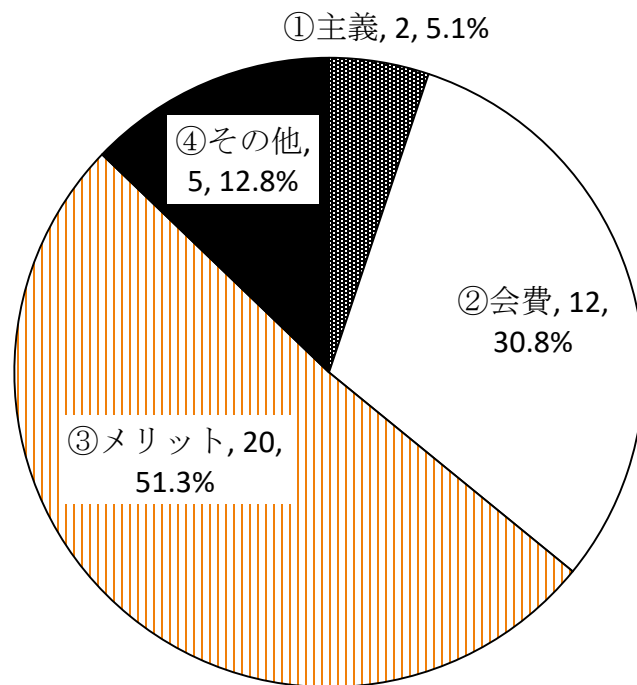
- ①成果があった（会員となった）
- ②うまくいってない
- ③その他



- 問4 商店街組合等への未加入の理由のうち最も多いものは何ですか。

有効回答数：39団体

- ①組織に加入しない主義である
- ②会費を負担できない
- ③組合等に参加するメリットを感じない
- ④その他



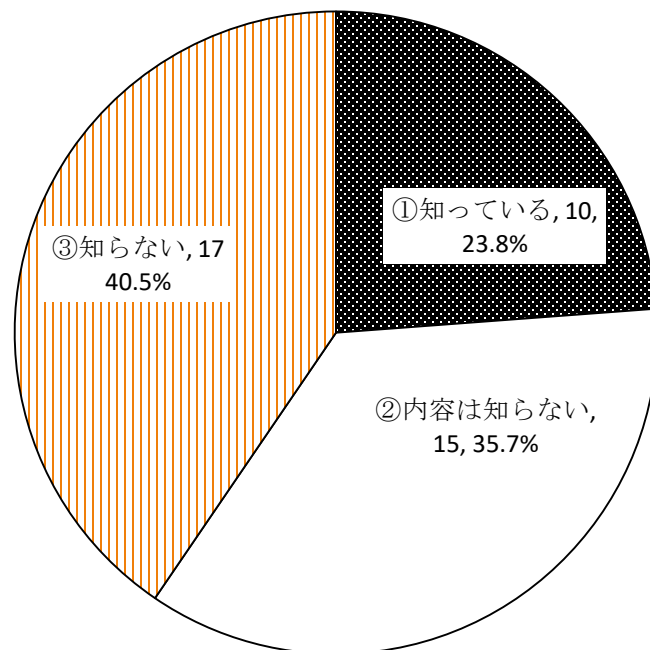
- 問5 「大分県小売事業者等によるまちづくりの推進に関する条例をご存知ですか。」

有効回答数：42団体

①知っている

②内容までは知らないが、条例があることは知っている

③知らない

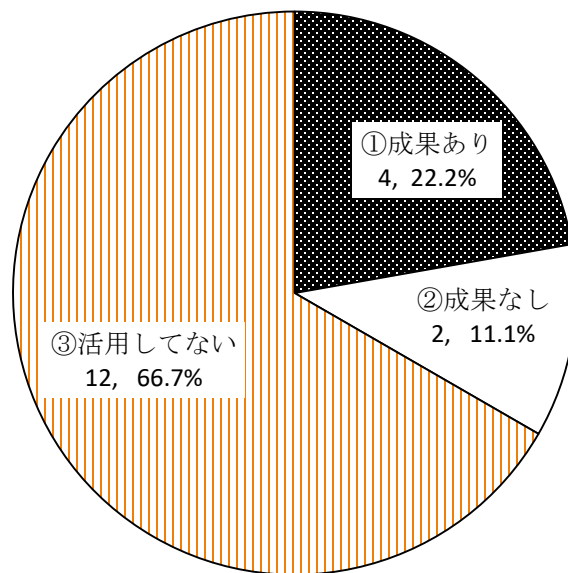


- 問6 条例の活用状況において最も近いものをお答えください。

※問5で①知っていると答えた団体のみ回答

有効回答数：18団体

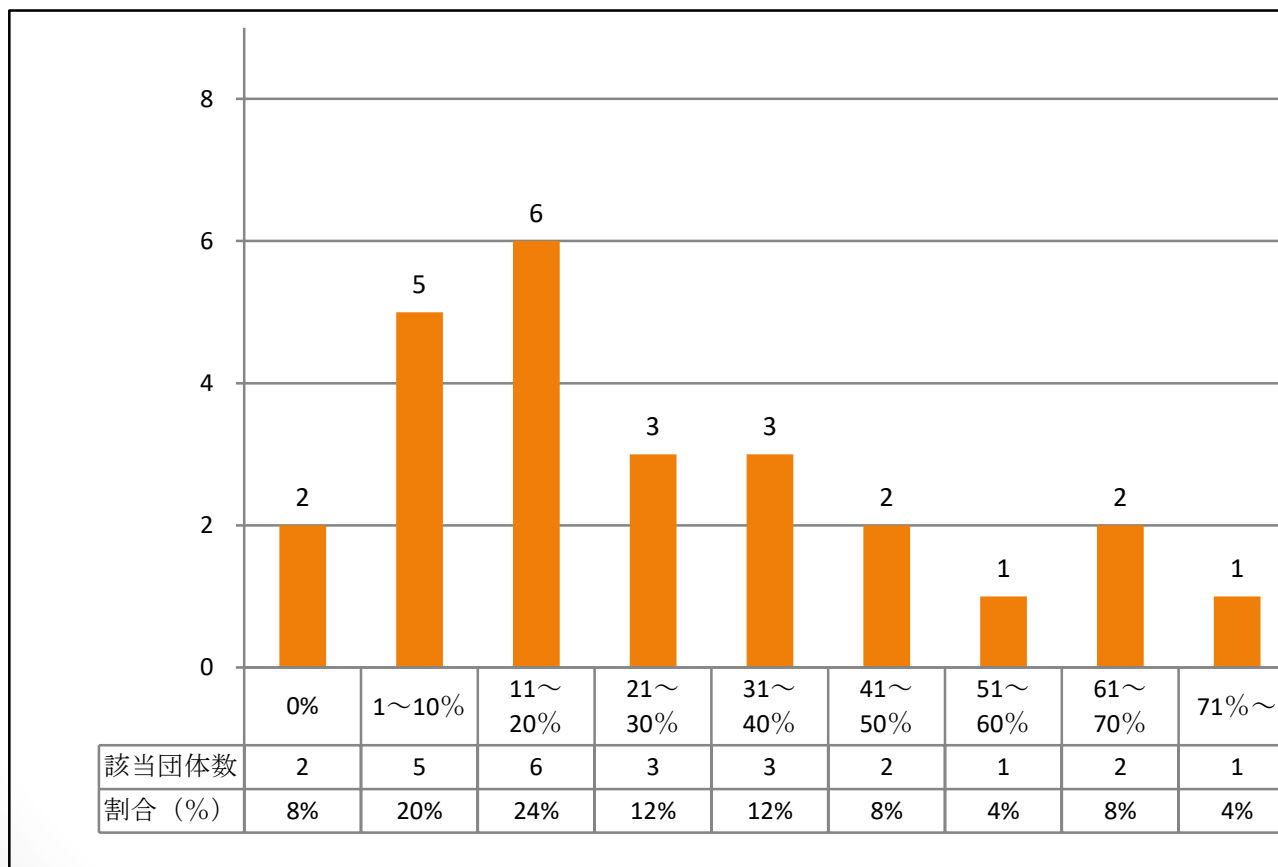
- ①条例を示して協力を依頼し、実際に協力を得られた
- ②条例を示して協力を依頼したが、協力を得られなかった
- ③特に活用していない



• 問7 商店街組織の会員店舗のキャッシュレス導入率

①クレジットカード

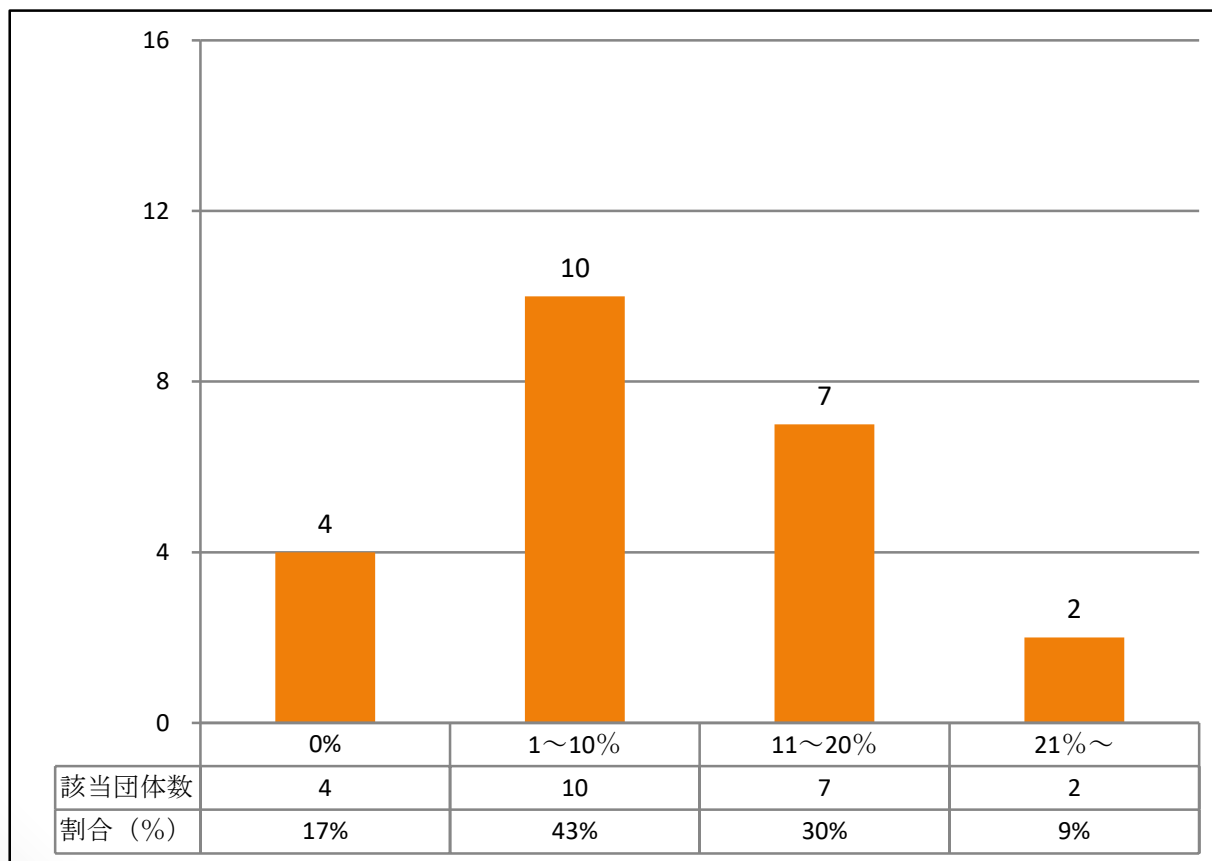
- 有効回答数：25団体
- 平均値：26.1%



• 問7 商店街組織の会員店舗のキャッシュレス導入率

②電子マネー決済（Edy、QUICPay、Suica、Waonなど）

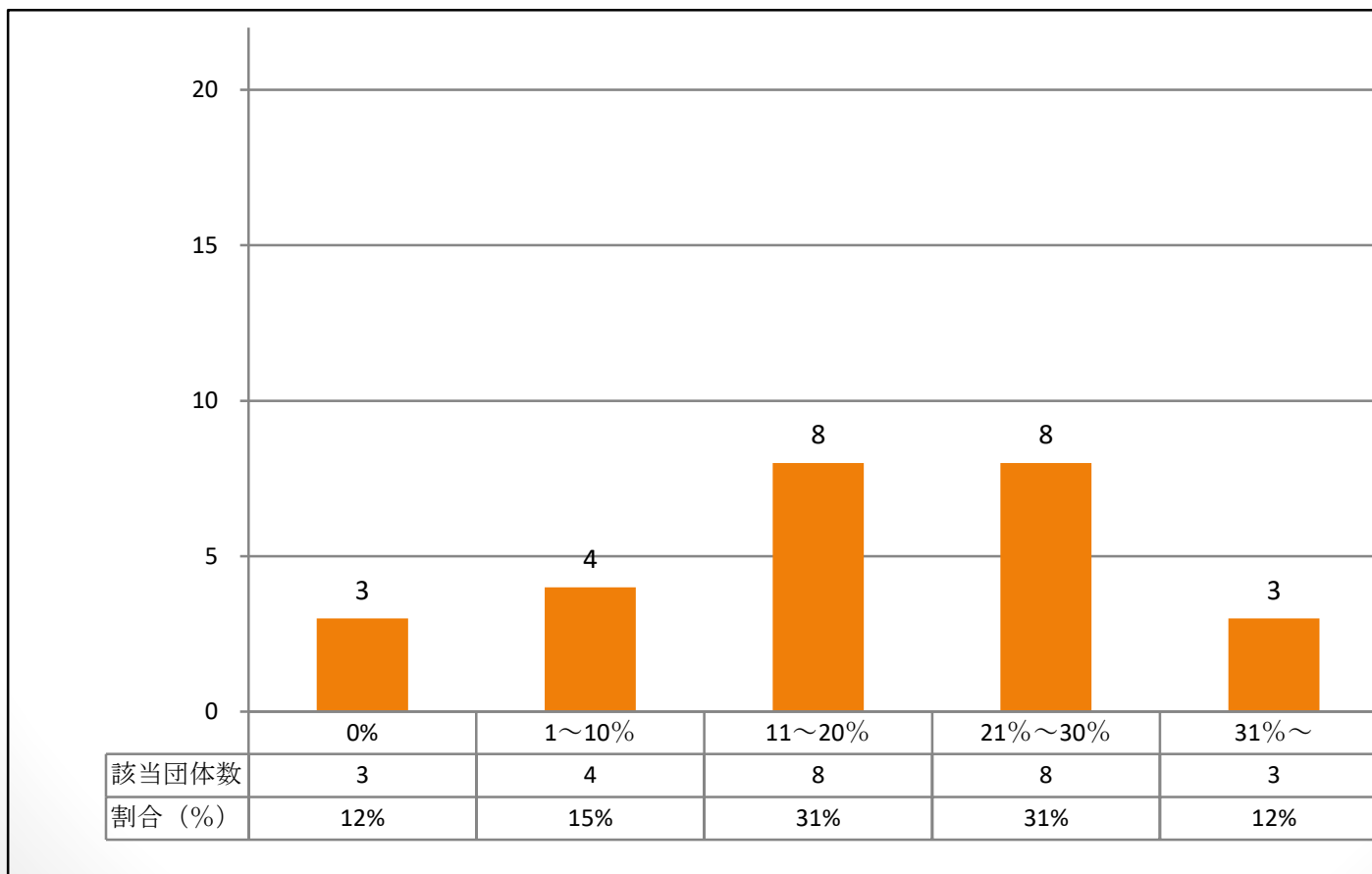
- 有効回答数：23団体
- 平均値：8.3%



- 問7 商店街組織の会員店舗のキャッシュレス導入率

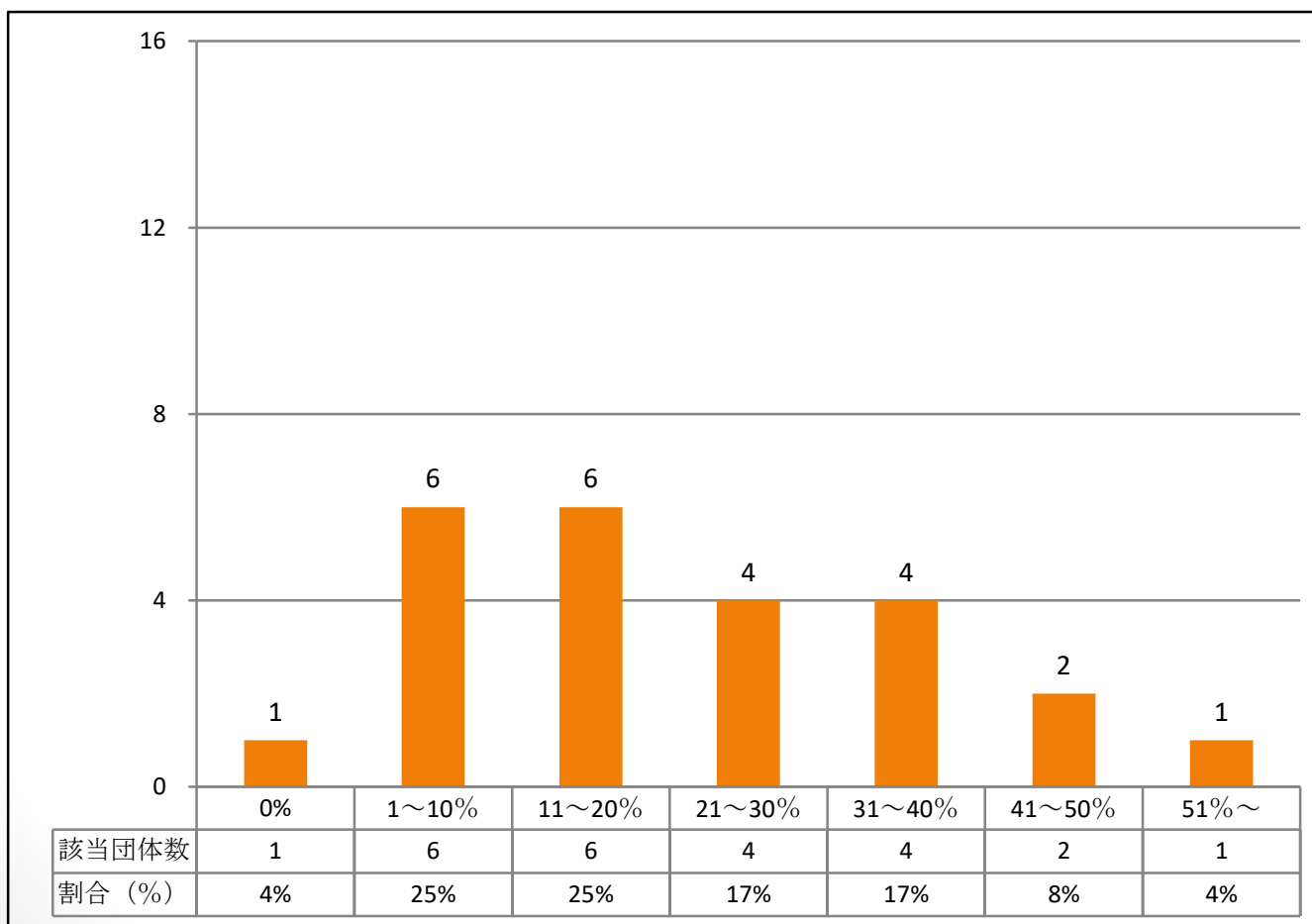
③モバイル決済（スマートフォン等を使用した決済方法、PayPayなど）

- 有効回答数：26団体
- 平均値：18.9%



• 問8 「キャッシュレス・ポイント還元事業」について、加盟店舗は何店舗ありますか。

- 有効回答数：24団体
- 平均値：22.2%



• 問9 今後取り組みたいこと（自由記載）

◆ イベント事業 <3団体>

◆ 環境整備（歩道整備、LED化、防犯カメラ設置等）
<5団体>

◆ 組織強化（会員を増やす等） <4団体>

◆ その他 <4団体>

- ・ 地域全体での活性化
- ・ ARTと商店街のコラボレーション
- ・ 商店街マップのリニューアル
- ・ ホームページのリニューアル ほか

- 問9 県による支援を期待すること（自由記載）
 - ◆ 他商店街との交流の場を設けてほしい
 - ◆ まちづくり条例の周知と加入の働きかけ強化〈2団体〉
 - ◆ 補助金等の経済的支援〈5団体〉
 - ◆ 商店街事務所の設立支援
 - ◆ イベント等のPR支援
 - ◆ 商店街の現状を知ってほしい

ほか