

〈連絡先〉

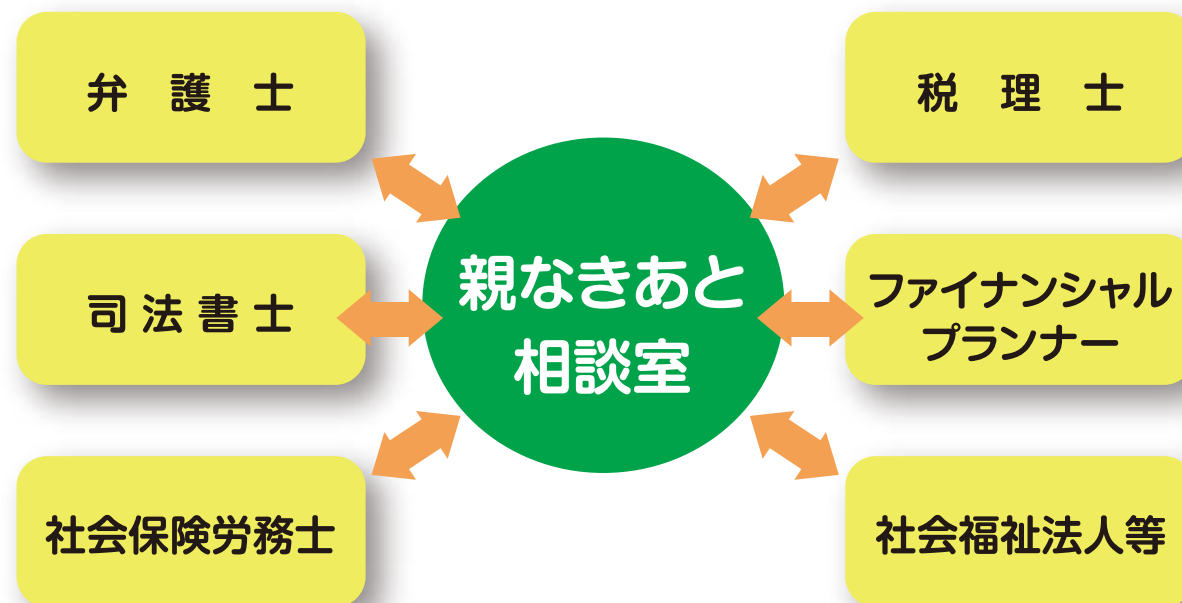
親なきあと相談室

各事業所に相談室を設置していますので、お気軽にご相談ください。

相談受付：月～金曜日の9：00～17：00（祝日、年末年始除く）

事業所	住所	連絡先
サポートネットすまいる	宇佐市大字四日市2482-1	0978-32-1154
けいせんプラザ	速見郡日出町大字藤原4617	0977-72-1721
ふれあいサロンのぞみ	由布市挾間町大字挾間614-1	097-547-8162
ハートフルサポートinなおみ	佐伯市大字堅田3909-1	0972-28-7333
地域生活支援センターはぎの	日田市大字淡窓1-53-5	0973-24-2451
ここのえ“夢”ステーション	玖珠郡九重町大字町田554-1	0973-78-8882

弁護士、司法書士、社会保険労務士、税理士、ファイナンシャルプランナーなどの専門家と提携していますので、ご希望に応じて紹介いたします。



〈法人本部〉

社会福祉法人大分県社会福祉事業団 本部事務局

〒870-0907 大分県大分市大津町2丁目1番41号

TEL/097-552-1316 FAX/097-552-1094

ホームページ <http://www.oitaswo.jp/>

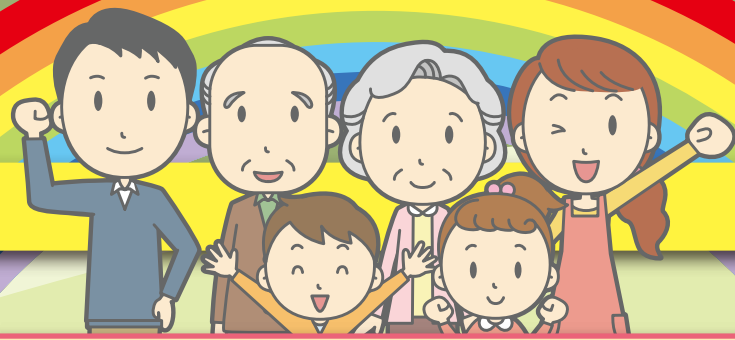
障がいがある方の



社会福祉法人
大分県社会福祉事業団

親なきあと相談室





障がいがある方の

親なきあと相談室



障がいがある方の「親なきあと」って？

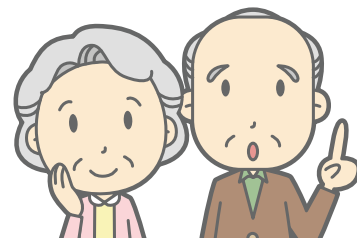
親が子どもを見られない状況となったときの漠然とした不安はないですか？

- 生活の場はようになるのか？
- 日常生活で困ったときのフォローはようになるのか？
- お金で困らないためには？ 等々

「親なきあと」とは障がいのある方が親がいなくなったあとに「一人で生きていく」ことであり、言い換えれば「一人で生きていく準備を親がある間にしておかなければならない」ということです。

「一人で生きる」ため

- 住む場所
- 身の回りと日々の生活
- お金の管理 等々



について、親があるうちに仕組み作りをしましょう。



「親なきあと相談室」がお手伝いいたします。

親なきあと相談室の流れ

1 受付

「親なきあと」に関する様々な制度、サービス等の相談窓口はバラバラであり、課題ごとに自力で窓口を探さなければなりません。

「親なきあと相談室」は一つの窓口で、いろいろな課題に対する対策を示します。

2 「親なきあと」の悩みや相談

悩みが漠然としており、何が課題なのか明確になっていない場合もあります。

「親なきあと」に関する法人内部研修を修了した専門スタッフが対応し、漠然とした悩みから課題を明確化します。

3 今できることのアドバイス

- 将来について家族で話し合ってみる。
- ライフスタイルカルテを作ってみる。
- 一人暮らしの練習を始める。
- 定期的にお金が入る仕組みを用意する。
そのお金を子どもの生活に使われる仕組みを用意する。



4 適切な支援策や専門家の紹介

「親なきあと」には、福祉サービスの利用だけでなく、相続や金銭管理などの法的な課題もあります。



住む場所

●将来住む場所例

サービス名等	相談窓口
入所施設	市町村の福祉担当課
グループホーム	
特別養護老人ホーム	
有料老人ホーム	事業者等
サービス付き高齢者向け住宅	事業者等
兄弟姉妹や親族と生活	

身の回り
と生活の
支援

●将来の身の回りと生活の支援例

支援者等	相談窓口
ヘルパー	市町村の福祉課等
ガイドヘルパー	
生活支援員(日常生活自立支援)	市町村社協
民生委員	市町村の福祉担当課

お金の
管理

●将来のお金の管理例

制度等	相談窓口	
成年後見制度	法定後見制度	市町村社協・ 専門家等
	任意後見制度	
日常生活自立支援事業	市町村社協	
福祉型信託制度	専門家	
財産管理等委任契約		

その他

●くらし

制度等	相談窓口
障害年金等	市町村の福祉担当課
障害者扶養共済制度	
生活福祉資金貸付制度等	各関係窓口

●医療費の支援制度

制度等	相談窓口
障害者医療費助成制度	市町村の福祉担当課
高額療養費制度	市町村、協会けんぽ等
自立支援医療(精神通院医療)	市町村の福祉担当課
民間医療保険	保険会社等

●相続・遺言

内容	相談窓口
遺言	専門家等
生前贈与	
財産分割	