

大分市公共下水道（汚・雨水）施設平面図 【添付資料5 公共下水道（汚・雨水）施設平面図】

A、B区画

100301	100302	100303
100306	100307	100308
100311	100312	100313

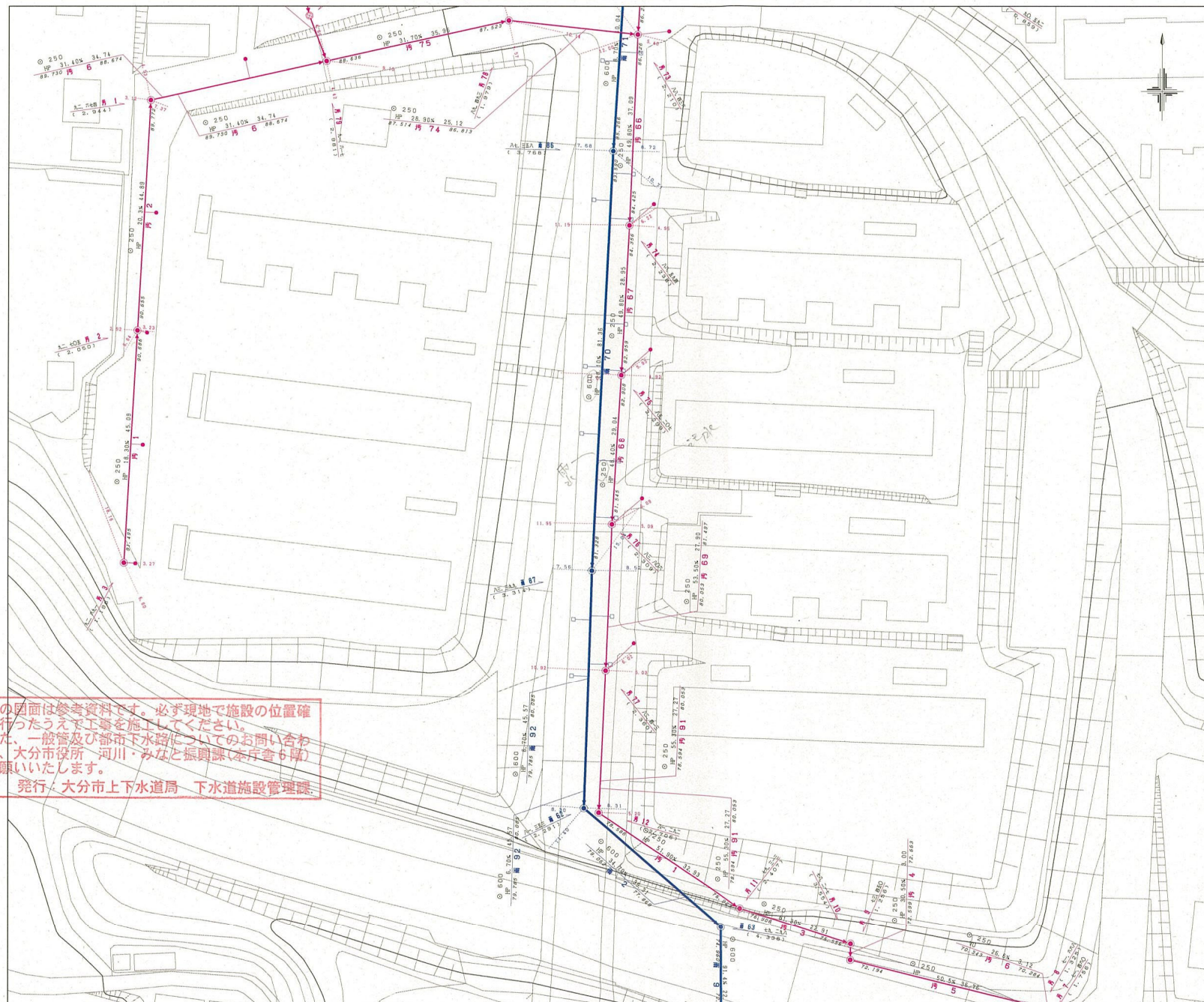
(参照・注意)

- この図面は、参考図面です。人孔、柵位置等については必ず現地にてご確認願います。
- 道路、土地形状は改修等により現地と異なる場合があります。

大分市上下水道局下水道施設管理課

凡	例
	管径1500mm以上
	管径300~1500mm
	管径300mm未満
	雨水施設 管径1500mm以上
	雨水施設 管径300~1500mm
	雨水施設 管径300mm未満
	圧送管
	水伏管 橋越管

下水道施設記載凡例	
	番号 地盤高 (人孔深)
	管断面 管径 管材質 勾配 管延長 上流管底高 番号 下流管底高
	番号 管材質 管断面 管径 追加距離 延長 深さ



この図面は参考資料です。必ず現地で施設の位置確認を行ったうえ工事を実施してください。
また、一般管及び都市下水道についてのお問い合わせは、大分市役所 河川・みなと振興課(本庁舎6階)へお願いいたします。
発行 大分市上下水道局 下水道施設管理課

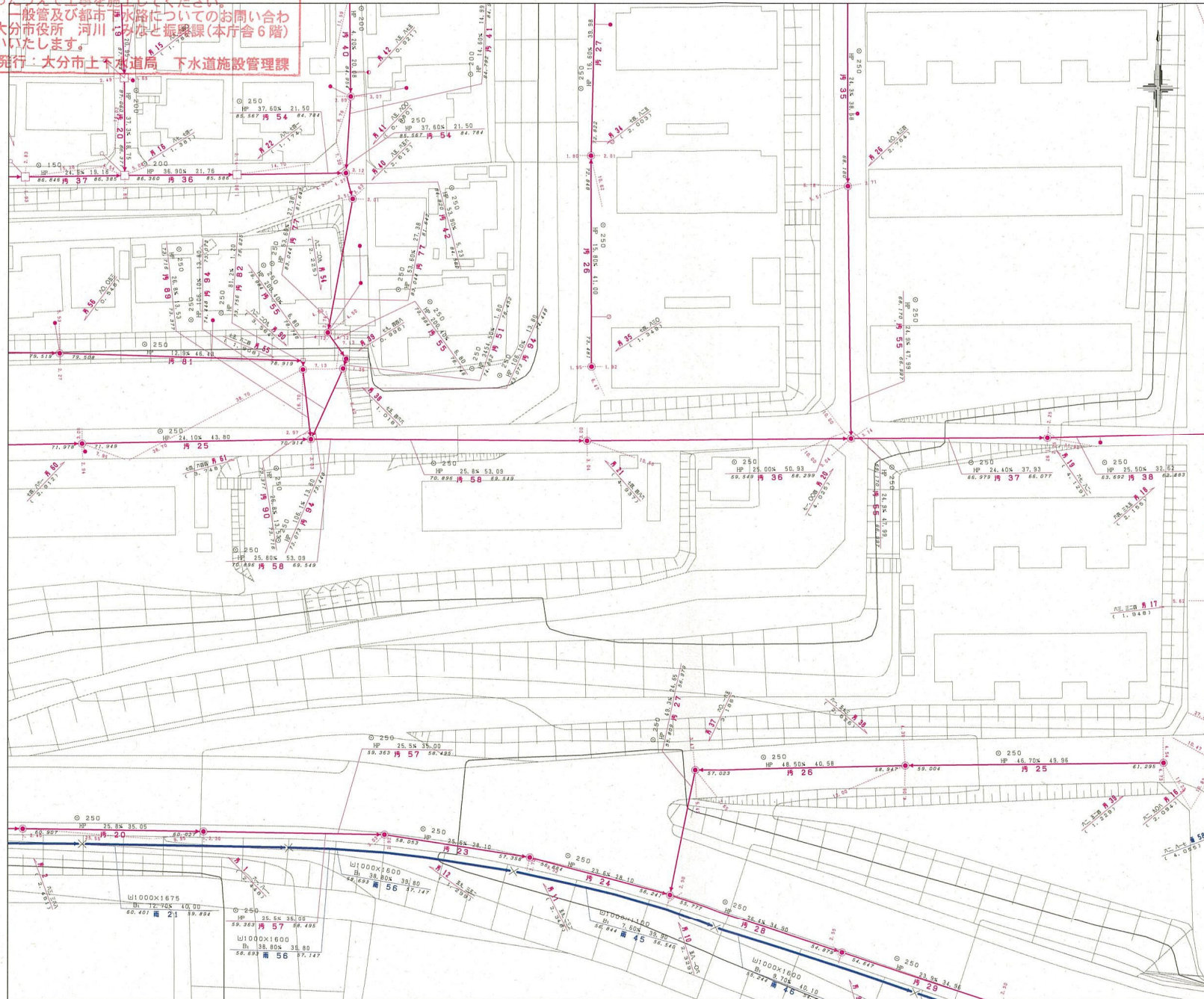
縮尺 1:750

大分市上下水道局

2021年 7月14日出図

大分市公共下水道（汚・雨水）施設平面図

この図面は参考資料です。必ず現地で施設の位置確認を行ったうえで工事を施工してください。
また、一般管及び都市下水路についてのお問い合わせは、大分市役所 河川・水と振興課（本庁舎6階）へお願いいたします。
発行：大分市上下水道局 下水道施設管理課



縮尺 1:750

大分市上下水道局

C区画

100307	100308	100309
100312	100313	100314
100317	100318	100319

(参照・注意)

- この図面は、参考図面です。人孔、樹位置等については必ず現地にてご確認願います。
- 道路、土地形状は改修等により現地と異なる場合があります。

大分市上下水道局下水道施設管理課

凡	例
	管径 1500mm 以上
	管径 300~1500mm
	管径 300mm 未満
	雨水施設 管径 1500mm 以上
	雨水施設 管径 300~1500mm
	雨水施設 管径 300mm 未満
	圧送管
	水伏管 橋管

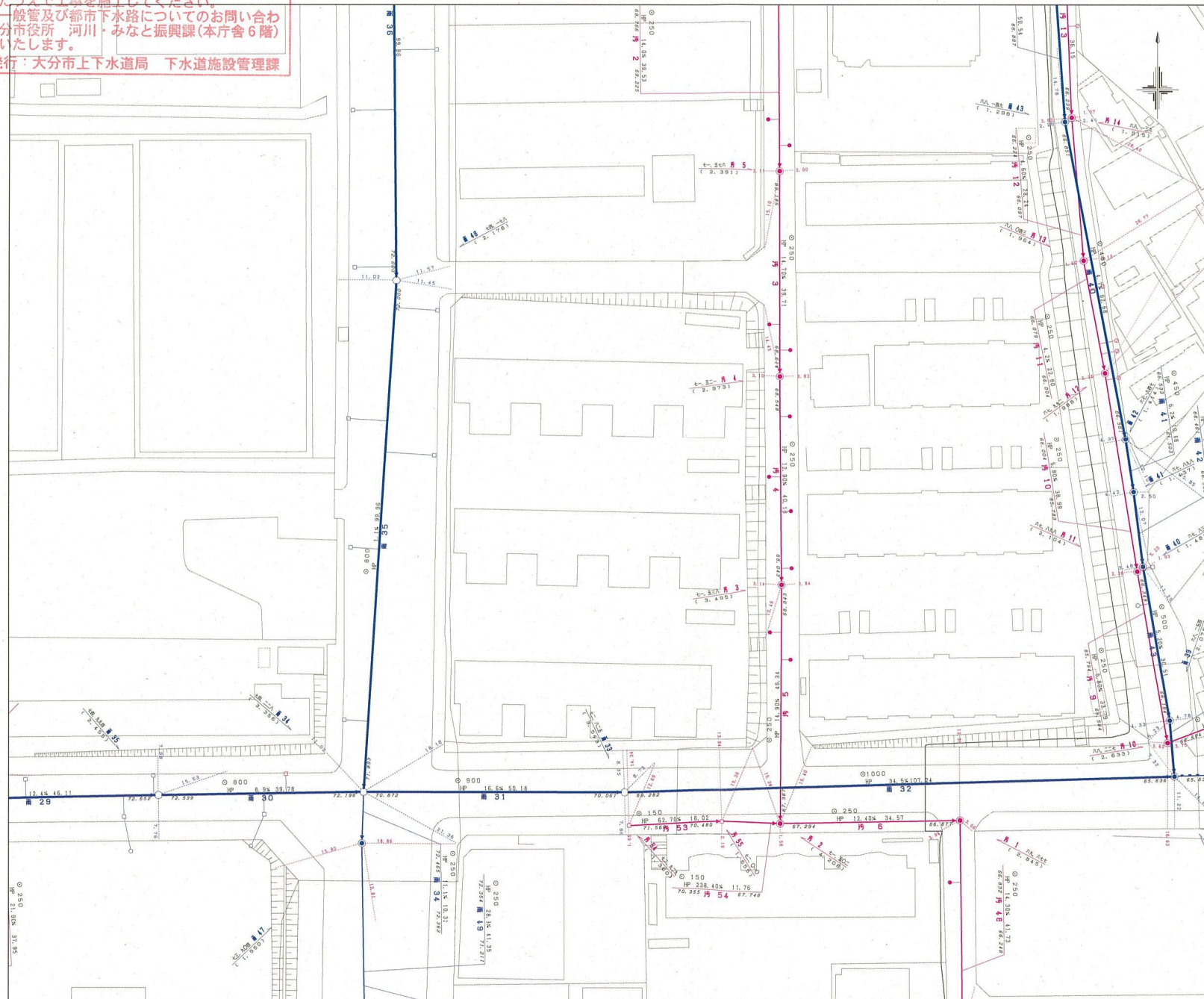
下水道施設記載凡例	
	番号 地盤高 (人孔深)
	管断面 管径 管材質 勾配 管延長
	上流管底高 番号 下流管底高
	番号 管材質 管断面 管径 追加距離 延長 深さ

2021年 7月14日出図

大分市公共下水道（汚・雨水）施設平面図

D区画

この図面は参考資料です。必ず現地で施設の位置確認を行ったうえで工事を施工してください。
また、一般管及び都市下水路についてのお問い合わせは、大分市役所 河川・みなと振興課(本庁舎6階)へお願いいたします。
発行：大分市上下水道局 下水道施設管理課



100122	100123	100124
100302	100303	100304
100307	100308	100309

(参照・注意)

- この図面は、参考図面です。人孔、樹位置等については必ず現地でご確認願います。
- 道路、土地形状は改修等により現地と異なる場合があります。

大分市上下水道局下水道施設管理課

凡	例
	管径1500mm以上
	管径300~1500mm
	管径300mm未満
	雨水施設 管径1500mm以上
	雨水施設 管径300~1500mm
	雨水施設 管径300mm未満
	圧送管
	水伏管 越管

下水道施設記載凡例	
	番号 地盤高 (人孔深)
	管断面 管径 管材質 勾配 管延長 上流管底高 番号 下流管底高
	番号 管材質 管断面 管径 追加距離 延長 深さ

縮尺 1:750

大分市上下水道局

2021年 7月14日出図