

令和4~5年度 企画展

よこ あな ぼ 横穴墓の考古学

令和5年 2月14日(火) ▶ 5月14日(日)

| 会場 大分県立埋蔵文化財センター 企画展示室

| 開館時間 9:00~17:00(入館は16:30まで)

| 休館日 月曜日(月曜日が祝日・振替休日の場合はその直後の平日)

観覧
無料

飛山1号横穴墓(大分市)

関連行事

考古学講座「おおいたの横穴墓」

小堀嵩史(大分県立埋蔵文化財センター)

令和5年2月15日(水) 13:30~15:00

ギャラリートーク

令和5年3月4日(土)・4月8日(土)・5月6日(土)

いずれも13:30~14:30

主催 / 大分県立埋蔵文化財センター

後援 / 大分合同新聞社 NHK大分放送局 OBS大分放送
TOSテレビ大分 OAB大分朝日放送



レキシカくん マイカちゃん



大分県立埋蔵文化財センター

TEL 097-552-0077 FAX 097-552-0700



〒870-0152 大分県大分市牧緑町1-61
E-mail a31720@pref.oita.lg.jp
<https://www.pref.oita.jp/site/maizobunka/>
Facebookもチェック @oita.maibun

令和4～5年度企画展

横穴墓の考古学



はそう
甕
(中津市上/原横穴墓群)



たまらい
玉類
(大分市飛山横穴墓群)



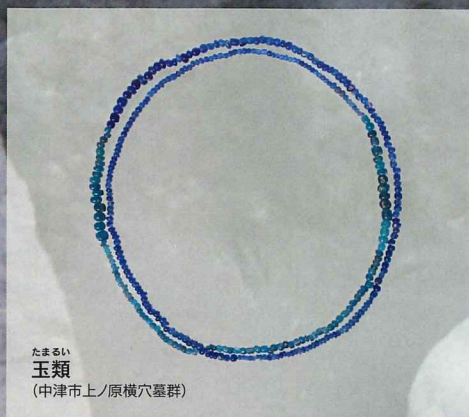
じかん
耳環
(玖珠町四日市上/原横穴墓群)



てっけん
鉄剣
(中津市上/原横穴墓群)



へいそくせき
閉塞石
(臼杵市田井ヶ迫横穴墓群)



たまらい
玉類
(中津市上/原横穴墓群)

日本史上、人々が最もお墓造りに熱を入れた時代が古墳時代です。古墳時代には、みなさんがよく知る、「古墳」というお墓が造られる一方で、あまり聞き馴染みのない「横穴墓」と呼ばれるお墓も造られました。横穴墓とは、崖面や斜面に短いトンネルを掘り、その先に墓室を設けたお墓のことで、それらは豊前地域を中心とした周防灘沿岸地域で誕生したことが分かっています。

墓室をのぞいてみると、通常は複数の遺体が確認されます。これは横穴墓が家族墓として何度も利用されたためで、これに伴って墓室の内外では様々な葬送儀礼が執り行われました。

それを物語るものとして、横穴墓では、武器や工具、装身具、土器類を中心とした、多種多様な品物が遺体と共に発見されます。本展示会では、それらの調査で出土した貴重な資料を展示するとともに、横穴墓とはどのようなお墓であるか、紹介します。



- 休館日
月曜日・年末年始(12/28～1/4)
※月曜日が祝日と重なった場合は、翌平日を休館とする
- 利用時間
9:00～17:00(入館は16:30まで)
- 入館料 無料

- 考える! 読み解く! 豊の国考古館
- 探る! 発見する! BVNGO大友資料館
- 遊ぶ! 感じる! 歴史体験学習館

TEL 097-552-0077(代) FAX 097-552-0700

〒870-0152 大分県大分市牧緑町1-61

<https://www.pref.oita.jp/site/maizobunka/>

[@oita.maibun](https://www.facebook.com/oita.maibun)



交通

- 自家用車:大分駅から滝尾橋ルートで約10分。
- バス:(大分駅前(6)番乗り場)大分バス「一里塚」行き14分、「牧」バス停下車、徒歩2分。
- JR:日豊本線 牧駅下車、徒歩6分。*大型バス駐車可能、普通車200台程度駐車可能。

新型コロナウイルスの影響により、展示やイベントが変更・中止になる場合があります。