

外部仕上表				外部金物仕上表			
屋根	本体屋根：ゴムアスルーフィングt=1.0+ガルバニウム鋼板立平葺きt=0.4 バルコニー・開放廊下屋根：ウレタン塗膜防水(X-2) エントランスホール屋根：ウレタン塗膜防水(X-2)	スロープ	床：コンクリート刷毛引き仕上げ 立上り壁：コンクリート打放し仕上げ(B種)の上、浸透性撥水材2回吹付 天端：コンクリート直均し仕上げの上、浸透性撥水材2回吹付	棟番号表示	アクリル樹脂板 t=48 妻側外壁面に2カ所設置		
外壁	一般部：コンクリート打放し(B種)+複層塗材E吹付	縦種	硬質塩化ビニル管 VPφ75 (エントランスホール屋根、妻側エアコン置場、ゴミ置場) Φ100(本体部分) 幅み金物：ステンレス製φ1100内外(1本おきに滑止めを取り付けること)	階数表示板	ステンレス製表示板160x160 ((株)新協和 SK-550A同等品)		
軒裏	コンクリート打放し(B種)+外装薄塗材E吹付	ドレン	鋳鉄製ルーフドレン (縦型、中継)	集合郵便受	ステンレスBL集合郵便箱 ((株)新協和 SK-104SBL、SK-106SBL、(各2)同等品)		
バルコニー	床：コンクリート金打t=30+ビニル床シート張りt=2.5(防滑仕様) 手摺壁：コンクリート打放し(B種)+複層塗材E吹付 手摺壁天端：コンクリート直均し+ウレタン塗膜防水(X-2) 軒裏：コンクリート打放し(B種)+外装薄塗材E吹付 排水溝：防水モルタル塗り金打仕上げt=30 W=100 アルミ手摺、物干し金物、物干し金物取付インサート	1階アプローチ階段	路面・蹴上：コンクリート直均し仕上げ ノンスリップ：ステンレス製(ゴム無)	揭示板	アルミ枠ビニルレザー貼り ((株)新協和 SMS-1012同等品)		
				物干金物	アルミ製物干金物(固定式)H=1060サイズ・(自在式)H=1400サイズ (各2本組) 自在式アルミ物干し金物(1階) (杉田2-3(株) 243-192特注付同等品) 固定式アルミ物干し金物(2~5階) (杉田2-3(株) 243-118同等品)		
共用廊下	床：コンクリート金打t=30+ビニル床シート張りt=2.5(防滑仕様) 手摺壁：コンクリート打放し(B種)+複層塗材E吹付 手摺壁天端：コンクリート直均し+ウレタン塗膜防水(X-2) 軒裏：コンクリート打放し(B種)+外装薄塗材E吹付 排水溝：防水モルタル塗り金打仕上げ W=100 補助手摺：耐候性樹脂手摺φ34			バルコニー両板	スタンダード型バルコニー隔壁廻りフレキ組込みセット品 (H=2000 Wは平面詳細図による)		
				ルーフドレイン 中間ドレイン	鋳鉄製ルーフドレイン φ100用		
打継・誘発目地	シーリング(PU-2)20x15 (誘発部分：両妻エアコン置場両縦目地)			屋上点検口	ステンレスビット点検口 600角 ((株)新協和 SK-5021S同等品)		
建具廻り	シーリング(MS-2)10x7 (ガラス廻りシーリング (SR-1)5x5)			屋上タラップ	ステンレス製φ19 400x320		
屋外階段	路面・蹴上：防水モルタル塗り金打仕上げt=30 壁・手摺壁・梁型：コンクリート打放し(B種)+複層塗材E吹付 手摺壁天端：コンクリート直均し+ウレタン塗膜防水(X-2) 軒裏・段裏：コンクリート打放し(B種)+外装薄塗材E吹付 補助手摺：耐候性樹脂手摺φ34 ノンスリップ：ステンレス製(ゴム無)	断熱材	最上階スラブ：押出法ポリスチレンフォーム(1種)t=35 外壁廻り及び、ヒートブリッジ部分：吹付硬質ウレタンフォーム(A種)1H t=30 土間下断熱：押出法ポリスチレンフォーム(3種)t=25 ビット天井断熱：押出法ポリスチレンフォーム(1種)t=25	階段ノンスリップ	ノンスリップ：ステンレス製(ゴム無)W=35		
				ビット点検口	ステンレスビット点検口((株)新協和 SKM1-S同等品)		
				ビットタラップ	ステンレス製φ19 400x320		
				バルコニー手摺	アルミ製 (三協アルミ 60型一段タイプ 同等品)		
				階段手摺・通路手摺	耐候性合成樹脂 φ34 (ナカニチ製作所 タイヤ付ビニルハンドレールeasyA同等品)		
				垂直避難器具	適応階高 2,900~3,200 開口寸法 600x520 (ナカ工業(株)SCPⅢ-108同等品)		
				スロープ手摺	ステンレス製φ32 ブラケット支持		

共用部仕上表

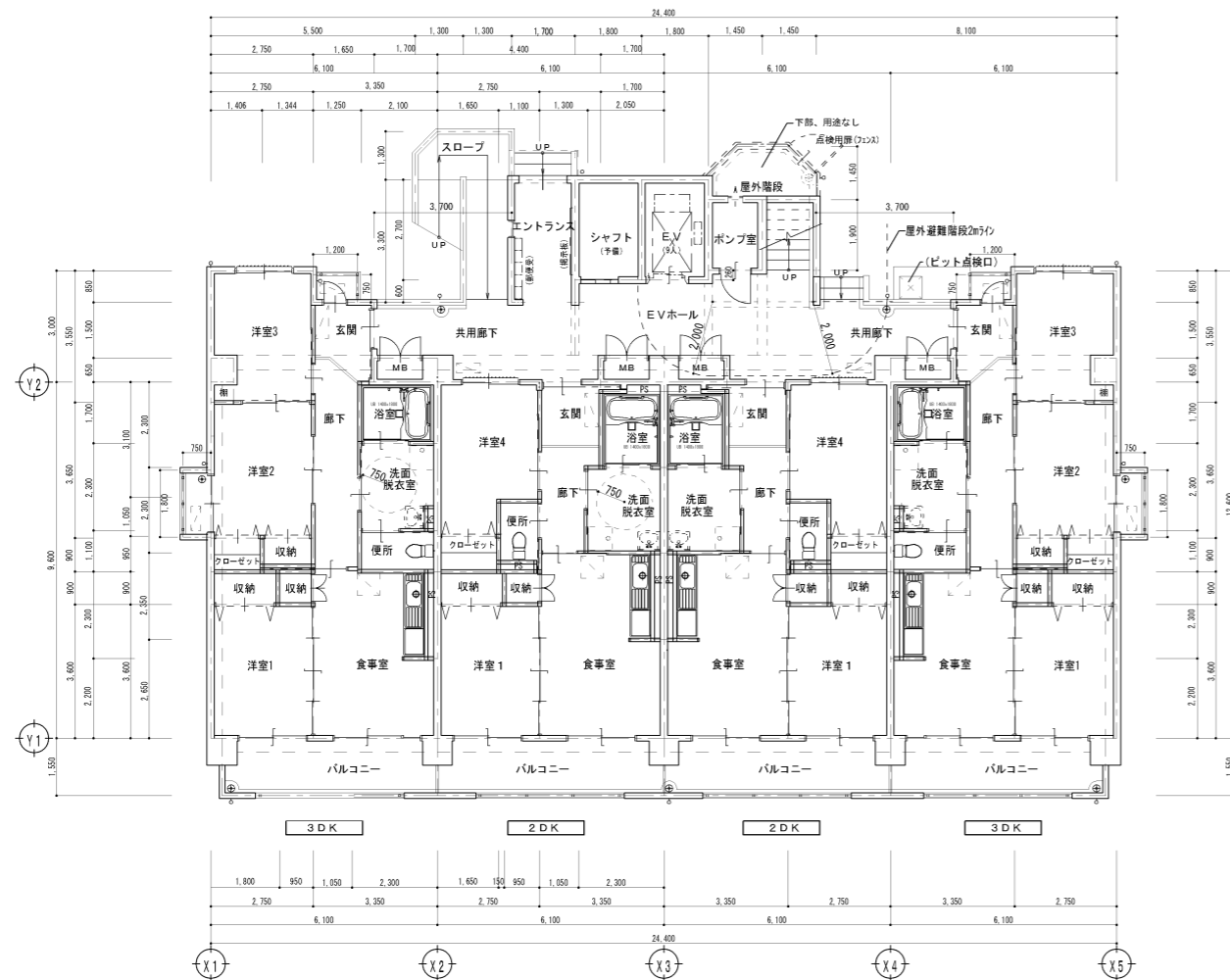
室名		床		幅木		壁		天井		天井高	備考
				塗装	H			塗装	塗装		
1階エントランスホール・EVホール	下地	コンクリート金打t=30程度			100	コンクリート打放し(B種)		コンクリート打放し(B種)			集合郵便受、揭示板1800x900
	仕上	ビニル床シート張りt=2.5(防滑仕様)	コンクリート打放し仕上げ	—	100	複層塗材E吹付	—	外装薄塗材E吹付	—	—	
EVホール(基準階)	下地	コンクリート金打t=30程度			100	コンクリート打放し(B種)		コンクリート打放し(B種)			屋上点検口(最上階のみ)
	仕上	ビニル床シート張りt=2.5(防滑仕様) 排水溝：防水モルタル塗り金こて仕上げ W=100	コンクリート打放し仕上げ	—	100	複層塗材E吹付	—	外装薄塗材E吹付	—	—	
共用廊下	下地	コンクリート金打t=30程度			100	コンクリート打放し(B種)		コンクリート打放し(B種)			耐候性樹脂手摺φ34
	仕上	ビニル床シート張りt=2.5(防滑仕様) 排水溝：防水モルタル塗り金こて仕上げ W=100	コンクリート打放し仕上げ	—	100	複層塗材E吹付	—	外装薄塗材E吹付	—	—	
EVビット	下地	コンクリート			1FLまで	—	—	—	—	—	
	仕上	防水モルタル塗り金打仕上げt=30	防水モルタル塗り金打仕上げ	—	1FLまで	コンクリート打放し(C種)	—	コンクリート打放し(C種)	—	—	
MB	下地	—			—	—	—	—	—	—	
	仕上	コンクリート直均し仕上げ	—	—	—	コンクリート打放し(B種)	—	コンクリート打放し(C種)	—	—	
ポンプ室	下地	—			—	—	—	—	—	—	角型換気ガラリ：水切り、網付(株)新協和SAG-200x400同等品
	仕上	コンクリート直均し仕上げ	—	—	—	コンクリート打放し(B種)	—	コンクリート打放し(C種)	—	—	
地下ビット	下地	コンクリート			1FLまで	コンクリート打放し(C種)		—			
	仕上	防水モルタル塗り金打仕上げt=30	防水モルタル塗り金打仕上げ	—	1FLまで	防水モルタル塗り金打仕上げt=30	—	コンクリート打放し(C種)	—	—	

防火認定番号						略語		特記事項	
普通石膏ボード(GB-R) t=9.5	QM-9828	(準不燃)	複層塗材E吹付	NM-8573	(不燃)	SOP	合成樹脂調合ペイント塗り	◎ 特記なき限り告示1113号で規制される材料のホルムアルデヒド放散等級は、全てF☆☆☆☆とする ◎ 出隅部分、手すり等の納まり等については、安全面を最優先とし、現場監督員と十分協議の上施工する事 ◎ 一般土間下は全てポリエチレンシートt=0.15を敷き込む。 ◎ ビット天井面断熱材は打込みとする。	
普通石膏ボード(GB-R) t=12.5	NM-8612	(不燃)	外装薄塗材E吹付	NM-8572	(不燃)	EP-G	つや有合成樹脂エマルジョンペイント塗り		
防水石膏ボード(シーリング) (GB-S) t=9.5	NM-9826	t=12.5共(準不燃)				CL	クリアラッカー塗り		
不燃防水石膏ボード(シーリング) (GB-S) t=12.5	NM-9639	(不燃)				UC	ウレタン樹脂ワニス		
メラミン不燃化粧板 t=3 (キッチンパネル)	NM-2183	(不燃)							
内装薄塗材E (JISA6909)	NM-8572	(不燃)							

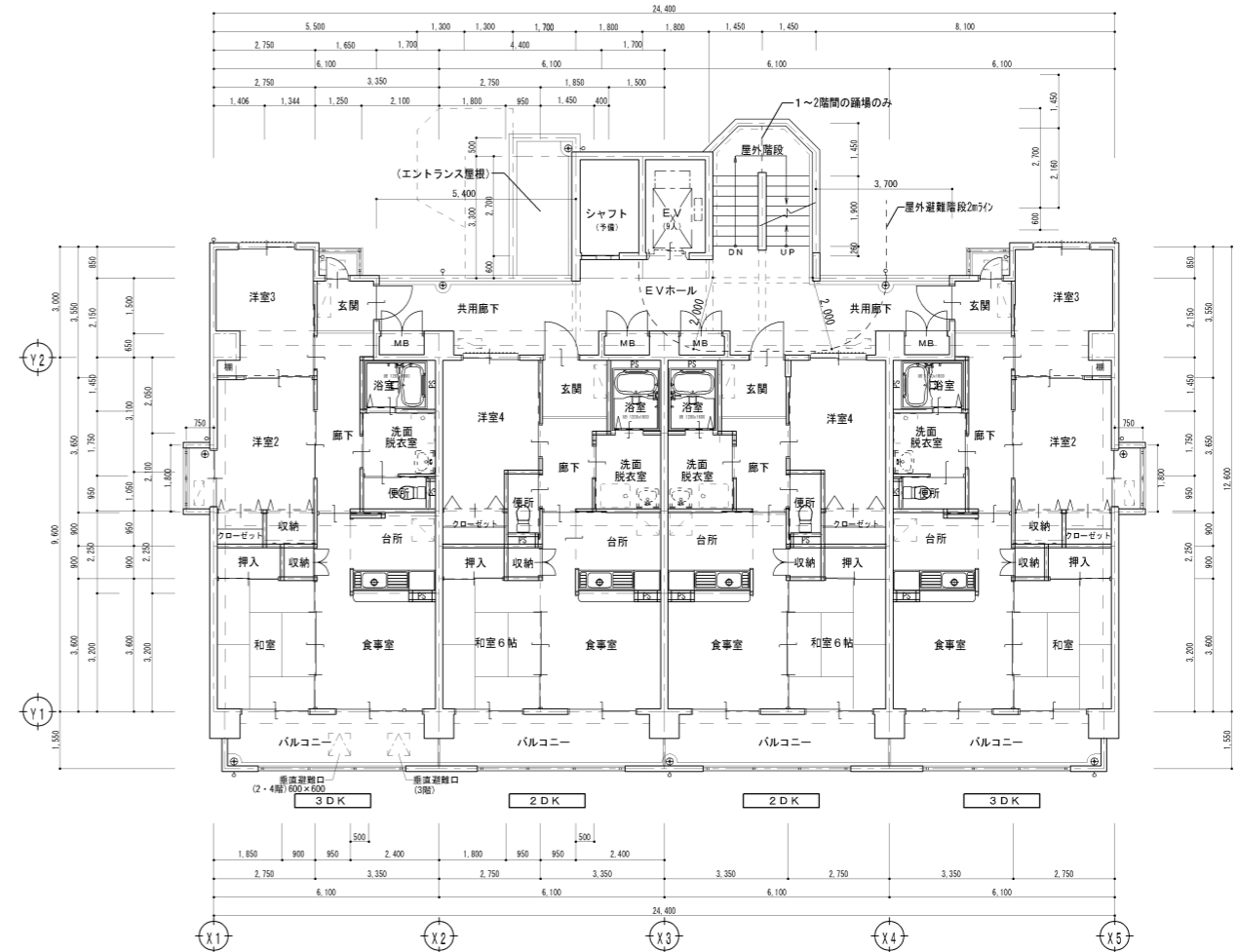
年度	設計年月	工事名	略語		図面名称	縮尺	建築士法第20条第1項に基づく表示	図面番号
02	R2	令和2年度 城南住宅MRR4棟新築工事	大分県大分土木事務所		仕上表1	—	 豊和建築設計事務所 <small>             一級建築士事務所 大分県登録 第189-11981号 一級建築士大臣登録 第31655号 三原 真二              大分県南津留4番1号 第1号ビル2階 TEL (097) 551-4717              FAX (097) 551-4718           </small>	A-12

仕 上 表 (3DKタイプ)														
室名		床	巾木	壁			天井				天井高	備 考		
				塗装	H	間仕切壁	外壁内部	塗装	一般階(2~4階)	1階・最上階			塗装	廻縁
玄 関	下地	モルタル塗り金釘	磁器質タイル張り50角 無軸	—	50	石膏ボードt=12.5	石膏ボードt=12.5 GL工法 (硬質ウレタンフォーム吹付t=30)	—	軽量鉄骨天井下地	軽量鉄骨天井下地	—	木製 CL 19x35	2.260	上り框・姪集成材80x35 CL I型手摺(木製)φ35 L=600
	仕上	磁器質タイル張り50角 無軸				内装薄塗材E	内装薄塗材E		石膏ボードt=9.5+内装薄塗材E	石膏ボードt=9.5+内装薄塗材E				
廊 下	下地	置床システムフロアー H=228 (h' = f' h' - d' t=20)	木製巾木	GL	60	石膏ボードt=12.5	—	—	軽量鉄骨天井下地	軽量鉄骨天井下地	—	木製 CL 19x35	2.200	—
	仕上	天然木化粧複合フローリング張り t=12				内装薄塗材E	—		梁型: コンクリート打放し(B種) 石膏ボードt=9.5+内装薄塗材E 梁型: 内装薄塗材E	梁型: コンクリート打放し(B種) 石膏ボードt=9.5+内装薄塗材E 梁型: 内装薄塗材E				
食事室	下地	置床システムフロアー H=228	木製巾木	GL	60	石膏ボードt=12.5(不燃) 防水石膏ボードt=12.5(準不燃)	石膏ボードt=12.5(不燃) GL工法 (硬質ウレタンフォーム吹付t=30)	—	コンクリート打放し(B種) 1階: 軽量鉄骨天井下地	軽量鉄骨天井下地	—	木製 CL 19x35	2.500	高齢者用流し台 L=1500(1階) コンロ台 (h' ッカ' - d' 付) L=700(1階) 吊戸棚 L=1450、フード L=750(1階)、水切棚 L=900(1階) SUSカーテンレール(ダブル)、カー用スリプキャップφ75、カー用インサート
	仕上	天然木化粧複合フローリング張り t=12				内装薄塗材E(不燃) キッチンパネル張りt=3.0(不燃)	内装薄塗材E(不燃)		1階: 石膏ボードt=9.5(準不燃)+内装薄塗材E(不燃)	石膏ボードt=9.5(準不燃)+内装薄塗材E(不燃)				
台所 (2~5階)	下地	置床システムフロアー H=228	木製巾木	GL	60	石膏ボードt=12.5(不燃) 防水石膏ボードt=12.5(準不燃)	石膏ボードt=12.5(不燃) GL工法 (硬質ウレタンフォーム吹付t=30)	—	コンクリート打放し(B種) 1階: 軽量鉄骨天井下地	軽量鉄骨天井下地	—	木製 CL 19x35	2.370	BL流し台 L=1500(2~5階) BLコンロ台 (h' ッカ' - d' 付) L=700(2~5階) BL吊戸棚 L=1450、フード L=750(2~5階) 集成材カウOUNTER t=25 UC仕上 W=300 L=1900 (2~5階)
	仕上	天然木化粧複合フローリング張り t=12				内装薄塗材E(不燃) キッチンパネル張りt=3.0(不燃)	内装薄塗材E(不燃)		1階: 石膏ボードt=9.5(準不燃)+内装薄塗材E(不燃)	石膏ボードt=9.5(準不燃)+内装薄塗材E(不燃)				
洋室 1. 2. 3	下地	置床システムフロアー H=228	木製巾木	GL	60	石膏ボードt=12.5	石膏ボードt=12.5 GL工法 (硬質ウレタンフォーム吹付t=30)	—	コンクリート打放し(B種) 1階: 軽量鉄骨天井下地	梁型: コンクリート打放し(B種) 石膏ボードt=9.5+内装薄塗材E	—	木製 CL 19x35	2.500	SUSカーテンレール(ダブル)、カー用スリプキャップφ75、カー用インサート付鴨居
	仕上	天然木化粧複合フローリング張り t=12				内装薄塗材E	内装薄塗材E		1階: 石膏ボードt=9.5+内装薄塗材E	石膏ボードt=9.5+内装薄塗材E				
和 室	下地	置床システムフロアー H=185	畳寄せ W=19	—	—	石膏ボードt=12.5	石膏ボードt=12.5 GL工法 (硬質ウレタンフォーム吹付t=30)	—	コンクリート打放し(B種) 1階: 軽量鉄骨天井下地	軽量鉄骨天井下地	—	木製 CL 19x35	2.500	SUSカーテンレール(ダブル)、カー用スリプキャップφ75、カー用インサート付鴨居
	仕上	畳敷き t=55				内装薄塗材E	内装薄塗材E		1階: 石膏ボードt=9.5+内装薄塗材E	石膏ボードt=9.5+内装薄塗材E				
洗面・脱衣室	下地	置床システムフロアー H=275	ビニル巾木	—	60	耐水石膏ボードt=12.5	—	—	軽量鉄骨天井下地	軽量鉄骨天井下地	—	木製 CL 19x35	2.200	タタ掛けW=430、I型手摺(樹脂製)φ34 L=600、洗面化粧台
	仕上	ラワン合板 t=12 T1 + ビニル床シート張りt=2.5				内装薄塗材E	—		耐水石膏ボード張りt=12.5+内装薄塗材E	耐水石膏ボード張りt=9.5+内装薄塗材E				
便 所	下地	置床システムフロアー H=275	ビニル巾木	—	60	耐水石膏ボードt=12.5	—	—	軽量鉄骨天井下地	軽量鉄骨天井下地	—	木製 CL 19x35	2.200	タタ掛けW=430、紙巻器一体型手摺φ32、
	仕上	ラワン合板 t=12 T1 + ビニル床シート張りt=2.5				内装薄塗材E	—		耐水石膏ボード張りt=12.5+内装薄塗材E	耐水石膏ボード張りt=9.5+内装薄塗材E				
浴 室	下地	—	—	—	—	—	—	—	—	—	—	—	—	ユニットバス 1216タイプ (1階: 1418タイプ) BL認定品
	仕上	コンクリート直均し仕上げ				コンクリート打放し(C種)	コンクリート打放し(C種)		コンクリート打放し(C種)	コンクリート打放し(C種)				
クローゼット	下地	置床システムフロアー H=228	木製巾木	GL	60	木下地	石膏ボードt=12.5 GL工法 (硬質ウレタンフォーム吹付t=30)	—	コンクリート打放し(B種) 1階: 軽量鉄骨天井下地	軽量鉄骨天井下地	—	木製 CL 19x35	2.500	枕棚床仕上: ラワン合板T1 t=5 ハンガーパイプ取付φ34
	仕上	天然木化粧複合フローリング張り t=12				石膏ボードt=12.5+内装薄塗材E	内装薄塗材E		1階: 石膏ボードt=9.5+内装薄塗材E	石膏ボードt=9.5+内装薄塗材E				
収 納	下地	置床システムフロアー H=228	木製巾木	GL	60	木下地	石膏ボードt=12.5 GL工法 (硬質ウレタンフォーム吹付t=30)	—	コンクリート打放し(B種) 1階: 軽量鉄骨天井下地	軽量鉄骨天井下地	—	木製 CL 19x35	2.500	中段床仕上: ラワン合板T1 t=9、枕棚床仕上t=5
	仕上	天然木化粧複合フローリング張り t=12				石膏ボードt=12.5+内装薄塗材E	内装薄塗材E		石膏ボードt=9.5+内装薄塗材E	石膏ボードt=9.5+内装薄塗材E				
押 入	下地	置床システムフロアー H=228	雑巾摺 10x20	—	—	木下地	—	—	コンクリート打放し(B種) 1階: 軽量鉄骨天井下地	軽量鉄骨天井下地	—	木製 CL 19x35	2.500	中段床仕上: ラワン合板T1 t=9、天袋床仕上: t=5
	仕上	ラワン合板 t=12 T1				押入化粧石膏ボードt=9.5 GL工法	押入化粧石膏ボードt=9.5 GL工法 (硬質ウレタンフォーム吹付t=30)		押入化粧石膏ボードt=9.5 GL工法	押入化粧石膏ボードt=9.5 GL工法				

仕 上 表 (2DKタイプ)														
室名		床	巾木	壁			天井				天井高	備 考		
				塗装	H	間仕切壁	外壁内部	塗装	一般階(2~4階)	1階・最上階			塗装	廻縁
玄 関	下地	モルタル塗り金釘	磁器質タイル張り50角 無軸	—	50	石膏ボードt=12.5	石膏ボードt=12.5 GL工法 (硬質ウレタンフォーム吹付t=30)	—	軽量鉄骨天井下地	軽量鉄骨天井下地	—	木製 CL 19x35	2.260	上り框・姪集成材80x35 CL I型手摺(木製)φ35 L=600
	仕上	磁器質タイル張り50角 無軸				内装薄塗材E	内装薄塗材E		石膏ボードt=9.5+内装薄塗材E	石膏ボードt=9.5+内装薄塗材E				
廊 下	下地	置床システムフロアー H=228 (h' = f' h' - d' t=20)	木製巾木	GL	60	石膏ボードt=12.5	—	—	軽量鉄骨天井下地	軽量鉄骨天井下地	—	木製 CL 19x35	2.200	—
	仕上	天然木化粧複合フローリング張り t=12				内装薄塗材E	—		梁型: コンクリート打放し(B種) 石膏ボードt=9.5+内装薄塗材E 梁型: 内装薄塗材E	梁型: コンクリート打放し(B種) 石膏ボードt=9.5+内装薄塗材E 梁型: 内装薄塗材E				
食事室	下地	置床システムフロアー H=228	木製巾木	GL	60	石膏ボードt=12.5(不燃) 防水石膏ボードt=12.5(準不燃)	石膏ボードt=12.5(不燃) GL工法 (硬質ウレタンフォーム吹付t=30)	—	コンクリート打放し(B種) 1階: 軽量鉄骨天井下地	軽量鉄骨天井下地	—	木製 CL 19x35	2.500	高齢者用流し台 L=1500(1階) コンロ台 (h' ッカ' - d' 付) L=700(1階) 吊戸棚 L=1450、フード L=750(1階)、水切棚 L=900(1階) SUSカーテンレール(ダブル)、カー用スリプキャップφ75、カー用インサート
	仕上	天然木化粧複合フローリング張り t=12				内装薄塗材E(不燃) キッチンパネル張りt=3.0(不燃)	内装薄塗材E(不燃)		1階: 石膏ボードt=9.5(準不燃)+内装薄塗材E(不燃)	石膏ボードt=9.5(準不燃)+内装薄塗材E(不燃)				
台所 (2~5階)	下地	置床システムフロアー H=228	木製巾木	GL	60	石膏ボードt=12.5(不燃) 防水石膏ボードt=12.5(準不燃)	石膏ボードt=12.5(不燃) GL工法 (硬質ウレタンフォーム吹付t=30)	—	コンクリート打放し(B種) 1階: 軽量鉄骨天井下地	軽量鉄骨天井下地	—	木製 CL 19x35	2.370	BL流し台 L=1500(2~5階) BLコンロ台 (h' ッカ' - d' 付) L=700(2~5階) BL吊戸棚 L=1450、フード L=750(2~5階)
	仕上	天然木化粧複合フローリング張り t=12				内装薄塗材E(不燃) キッチンパネル張りt=3.0(不燃)	内装薄塗材E(不燃)		1階: 石膏ボードt=9.5(準不燃)+内装薄塗材E	石膏ボードt=9.5(準不燃)+内装薄塗材E(不燃)				
洋 室4	下地	置床システムフロアー H=228	木製巾木	GL	60	石膏ボードt=12.5	石膏ボードt=12.5 GL工法 (硬質ウレタンフォーム吹付t=30)	—	コンクリート打放し(B種) 1階: 軽量鉄骨天井下地	軽量鉄骨天井下地	—	木製 CL 19x35	2.500	SUSカーテンレール(ダブル)、カー用スリプキャップφ75、カー用インサート付鴨居
	仕上	天然木化粧複合フローリング張り t=12				内装薄塗材E	内装薄塗材E		1階: 石膏ボードt=9.5+内装薄塗材E	石膏ボードt=9.5+内装薄塗材E				
和 室 (2~5階)	下地	置床システムフロアー H=185	畳寄せ W=19	—	—	石膏ボードt=12.5	石膏ボードt=12.5 GL工法 (硬質ウレタンフォーム吹付t=30)	—	コンクリート打放し(B種) 1階: 軽量鉄骨天井下地	軽量鉄骨天井下地	—	木製 CL 19x35	2.500	SUSカーテンレール(ダブル)、カー用スリプキャップφ75、カー用インサート付鴨居
	仕上	畳敷き t=55				内装薄塗材E	内装薄塗材E		1階: 石膏ボードt=9.5+内装薄塗材E	石膏ボードt=9.5+内装薄塗材E				
洗面・脱衣室	下地	置床システムフロアー H=280	ビニル巾木	—	60	耐水石膏ボードt=12.5	—	—	軽量鉄骨天井下地	軽量鉄骨天井下地	—	木製 CL 19x35	2.200	タタ掛けW=430、I型手摺(樹脂製)φ34 L=600、洗面化粧台 天井カーテンレール
	仕上	ラワン合板 t=12 T1 + ビニル床シート張りt=2.5				内装薄塗材E	—		化粧石膏ボード張りt=9.5	化粧石膏ボード張りt=9.5				
便 所	下地	置床システムフロアー H=280	ビニル巾木	—	60	耐水石膏ボードt=12.5	—	—	軽量鉄骨天井下地	軽量鉄骨天井下地	—	木製 CL 19x35	2.200	タタ掛けW=430、紙巻器一体型手摺φ32、
	仕上	ラワン合板 t=12 T1 + ビニル床シート張りt=2.5				内装薄塗材E	—		化粧石膏ボード張りt=9.5	化粧石膏ボード張りt=9.5				
浴 室	下地	—	—	—	—	—	—	—	—	—	—	—	—	ユニットバス 1216タイプ (1階: 1418タイプ) BL認定品
	仕上	コンクリート直均し仕上げ				コンクリート打放し(C種)	コンクリート打放し(C種)		コンクリート打放し(C種)	コンクリート打放し(C種)				
クローゼット	下地	置床システムフロアー H=230	木製巾木	GL	60	木下地	石膏ボードt=12.5 GL工法 (硬質ウレタンフォーム吹付t=30)	—	コンクリート打放し(B種) 1階: 軽量鉄骨天井下地	軽量鉄骨天井下地	—	木製 CL 19x35	2.500	枕棚床仕上: ラワン合板T1 t=5 ハンガーパイプ取付φ34
	仕上	天然木化粧複合フローリング張り t=12				石膏ボードt=12.5+内装薄塗材E	内装薄塗材E		石膏ボードt=9.5+内装薄塗材E	石膏ボードt=9.5+内装薄塗材E				
収 納	下地	置床システムフロアー H=230	木製巾木	GL	60	木下地	石膏ボードt=12.5 GL工法 (硬質ウレタンフォーム吹付t=30)	—	コンクリート打放し(B種) 1階: 軽量鉄骨天井下地	軽量鉄骨天井下地	—	木製 CL 19x35	2.500	中段床仕上: ラワン合板T1 t=9、枕棚床仕上t=5
	仕上	天然木化粧複合フローリング張り t=12				石膏ボードt=12.5+内装薄塗材E	内装薄塗材E		石膏ボードt=9.5+内装薄塗材E	石膏ボードt=9.5+内装薄塗材E				
押 入	下地	置床システムフロアー H=230	雑巾摺 10x20	—	—	木下地	—	—	コンクリート打放し(B種) 1階: 軽量鉄骨天井下地	軽量鉄骨天井下地	—	木製 CL 19x35	2.500	中段床仕上: ラワン合板T1 t=9、天袋床仕上: t=5
	仕上	ラワン合板 t=12 T1				押入化粧石膏ボードt=9.5 GL工法	押入化粧石膏ボードt=9.5 GL工法 (硬質ウレタンフォーム吹付t=30)		押入化粧石膏ボードt=9.5 GL工法	押入化粧石膏ボードt=9.5 GL工法				

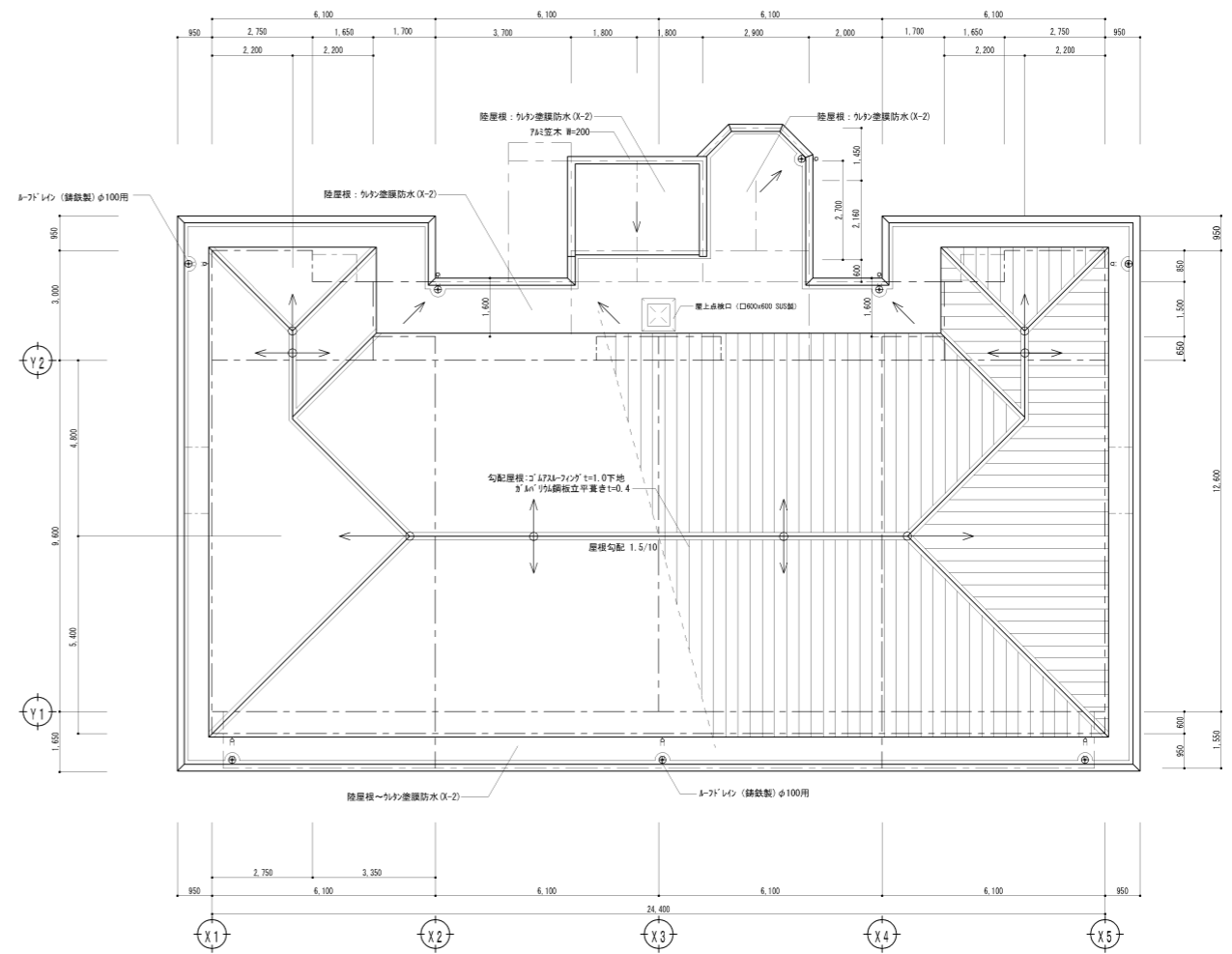
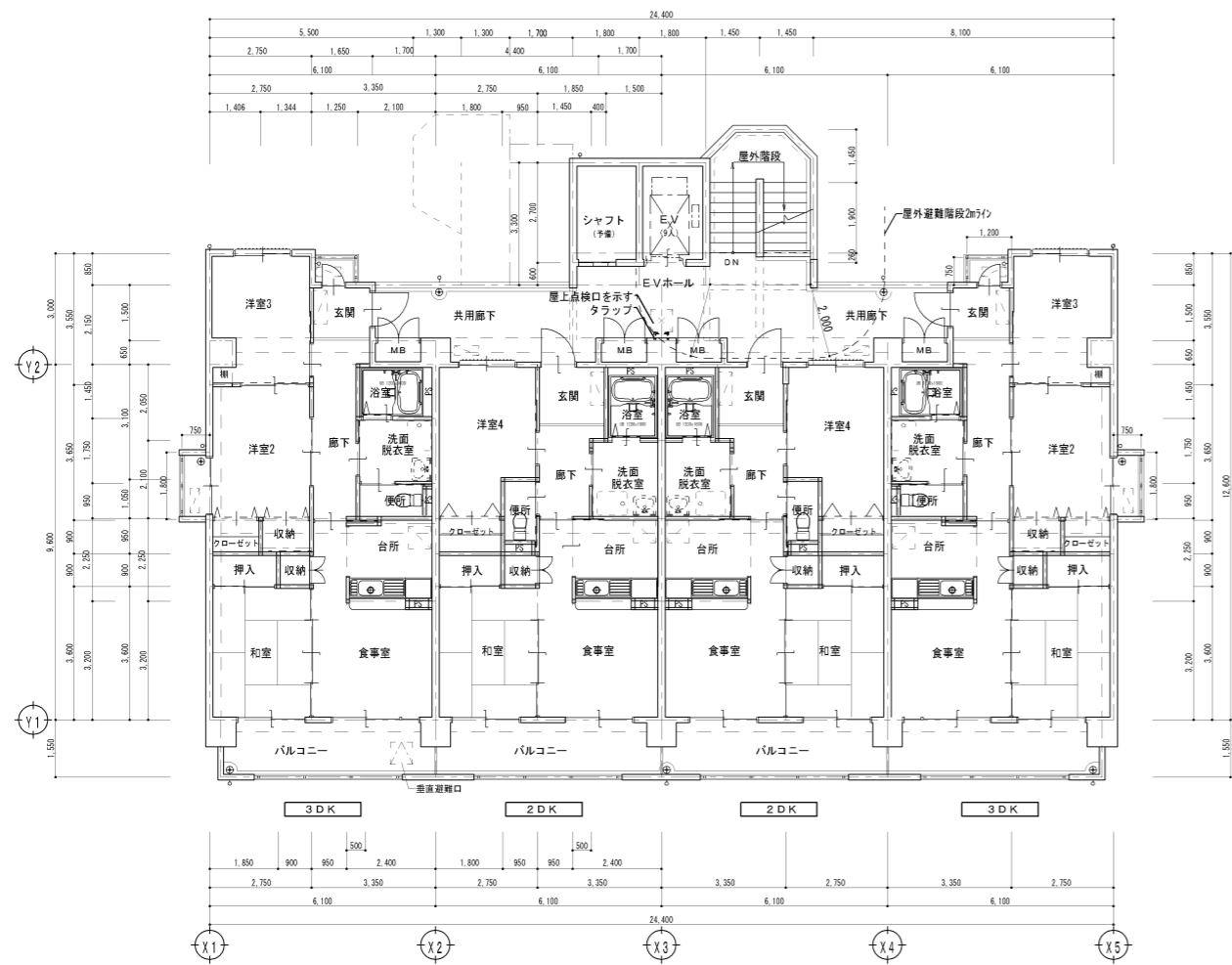


1階 平面図 S=1/100

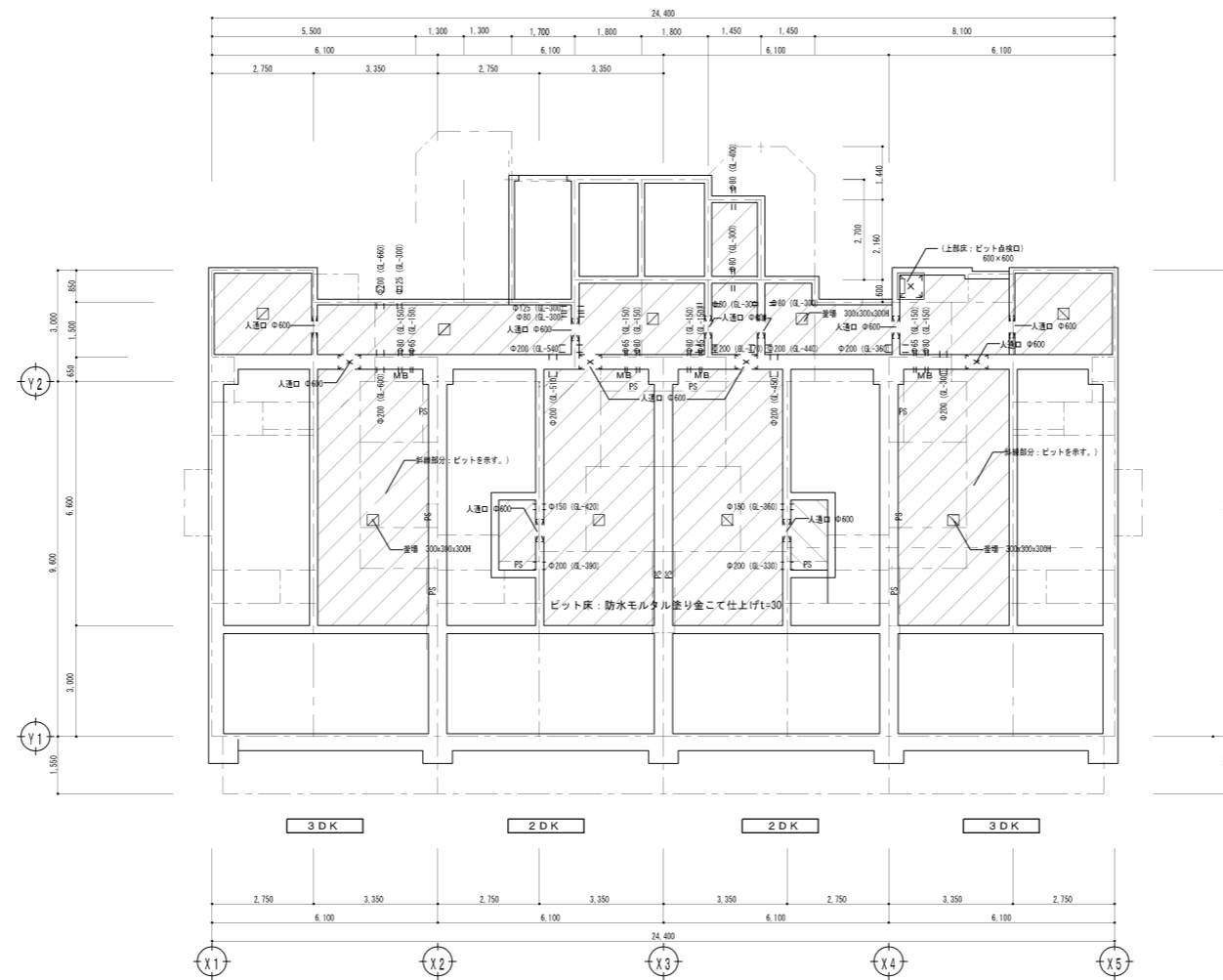


2~4階 平面図 S=1/100

年度 02	設計年月 R2	工事名 令和2年度 城南住宅MRR4棟新築工事	大分県大分土木事務所	図面名称 1階・2~4階平面図	縮尺 A1:S=1/100 A3:S=1/200	建築士法第20条第1項に基づく表示 豊和建築設計事務所 大分県豊後 第19号-11981号 一級建築士大分豊後 第31655号 三原 真二 大分県津久井4番1号 第1地産ビル2階 TEL(097)551-4717 FAX(097)551-4718	図面番号 A-14
----------	------------	----------------------------	------------	--------------------	--------------------------------	--	--------------



年度 02	設計年月 R2	工事名 令和2年度 城南住宅MRR4棟新築工事	大分県大分土木事務所	図面名称 5階平面図・屋根伏図	縮尺 A1: S=1/100 A3: S=1/200	建築士法第20条第1項に基づく表示	図面番号 A - 15
						有限会社 豊和建築設計事務所 <small>一級建築士事務所 大分県登録 第189-11981号 一級建築士大臣登録 第91655号 三原 真二          大分県南津留4番1号 第1号ビル2階 TEL (097) 551-4717 FAX (097) 551-4718</small>	



地下ピット平面図 S=1/100

年度 02	設計年月 R2	工事名 令和2年度 城南住宅MRR4棟新築工事	大分県大分土木事務所	図面名称 地下ピット平面図	縮尺 A1: S=1/100 A3: S=1/200	建築士法第20条第1項に基づく表示	図面番号 A-16
						有限会社 豊和建築設計事務所 <small>           一級建築士事務所 大分県登録 第189-11981号 一級建築士大臣登録 第91655号 三原 真二            大分県南津留4番1号 第1地産ビル2階 TEL (097) 551-4717            FAX (097) 551-4718         </small>	