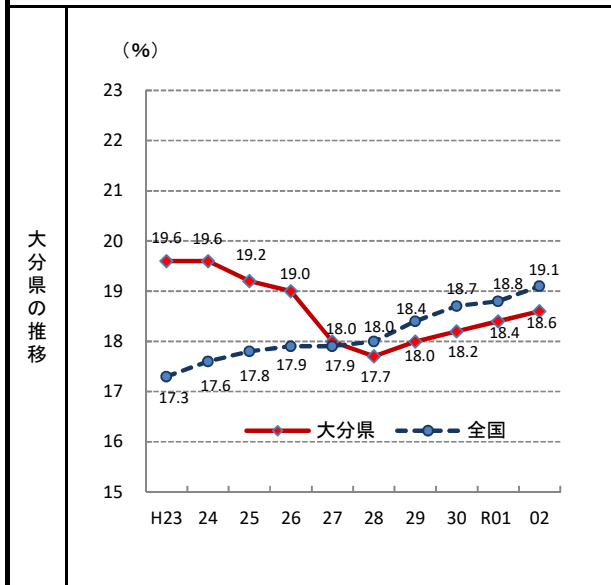
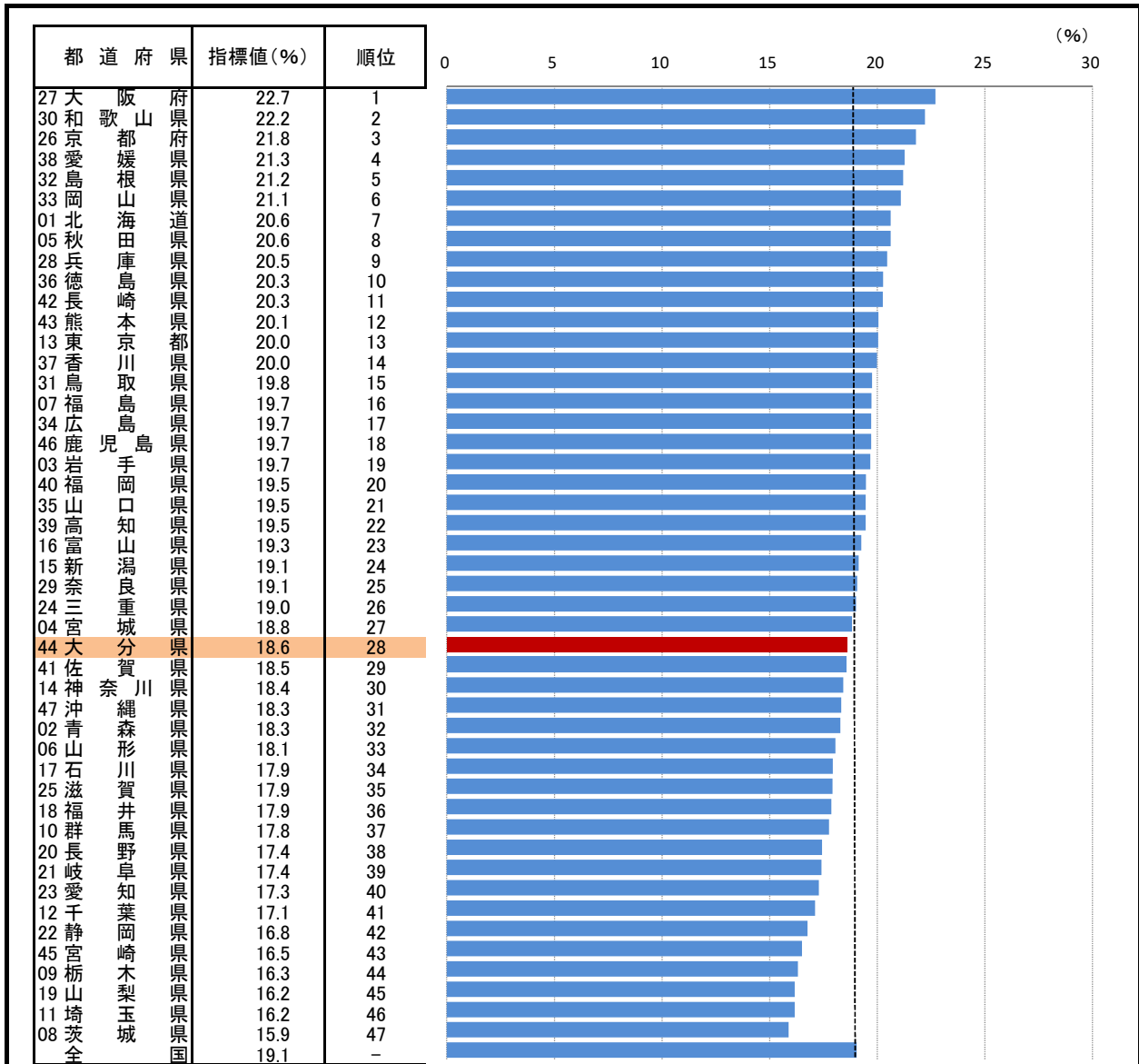


96. 要介護等認定率(第1号被保険者に占める認定者の割合)

—令和2年度—



参考

○ 概要
大分県の令和2年度の要介護等認定率(第1号被保険者に占める認定者の割合)は18.6%で、前年から0.2ポイント増加し、全国28位となっている。

○ 基礎データ(令和2年度) (人)

	大分県	全国
要介護等認定者数	69,727	6,818,244

摘要

○ 資料出所: 厚生労働省「介護保険事業状況報告」
 ○ 調査期日: 令和2年度
 ○ 調査周期: 毎年度
 ○ 要介護等認定者: 介護保険制度において、介護等を要する状態であることを市町村から認定された被保険者
 ※ 介護保険における第1号被保険者とは、65歳以上の被保険者をいう。また、要支援者を含む。

* 順位は数値の大きい方からつけています。